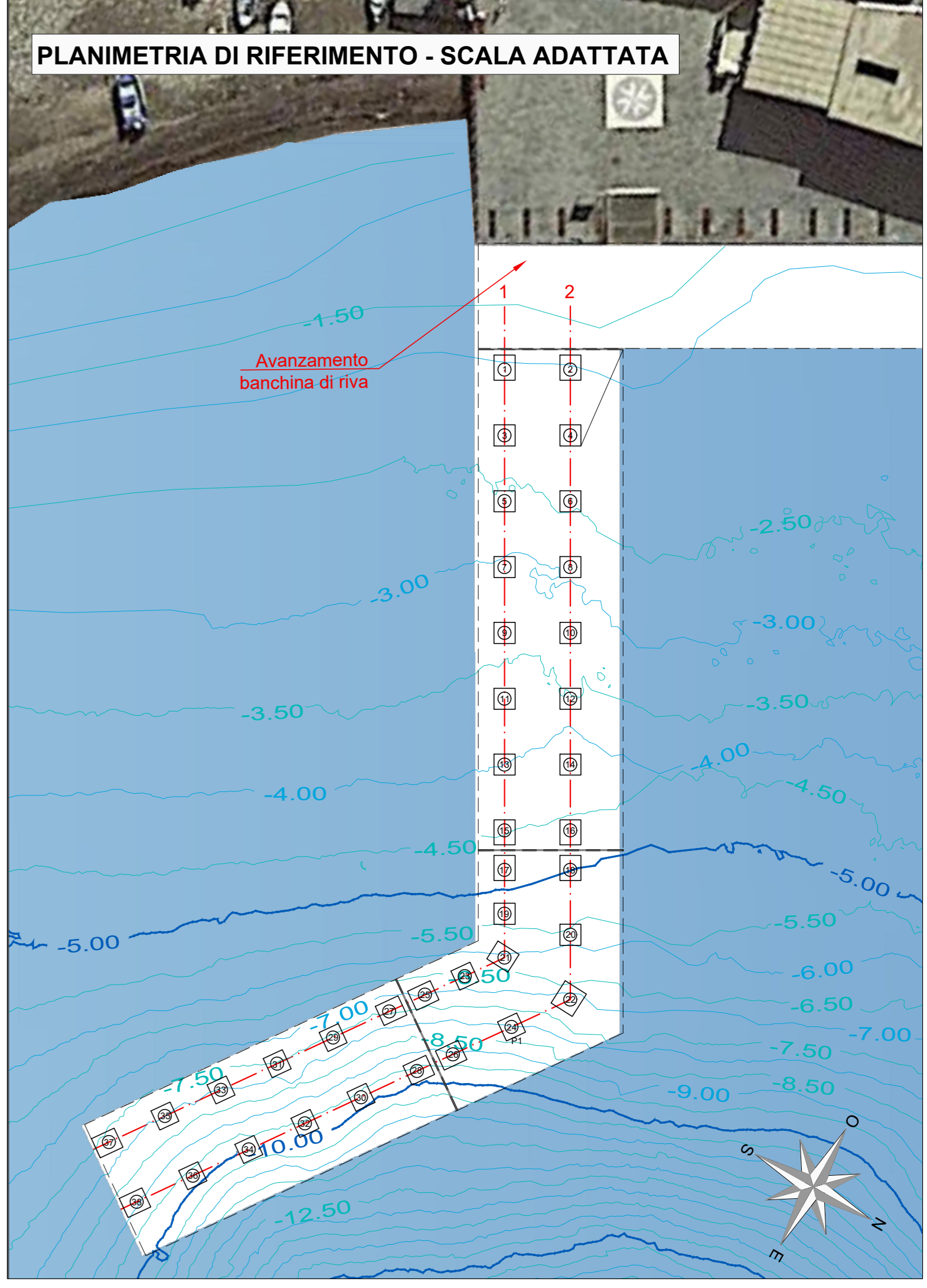
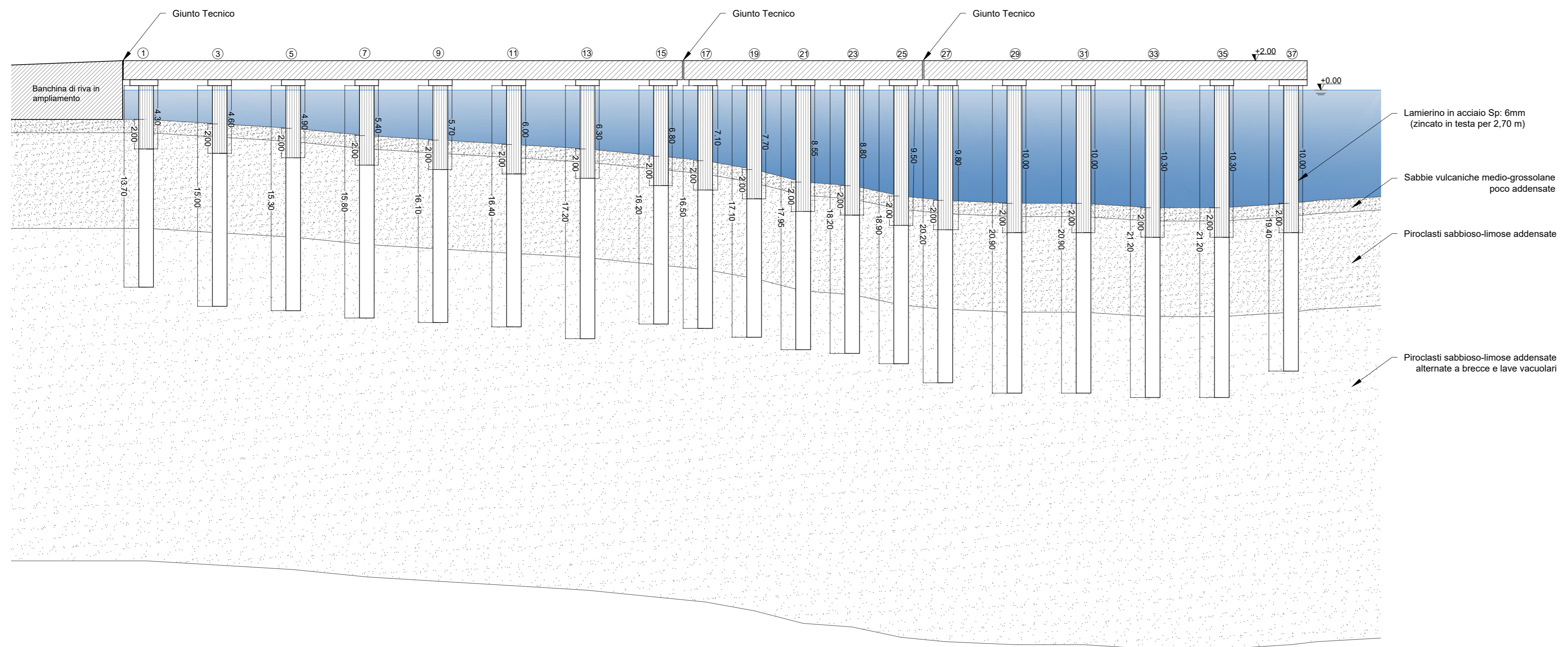
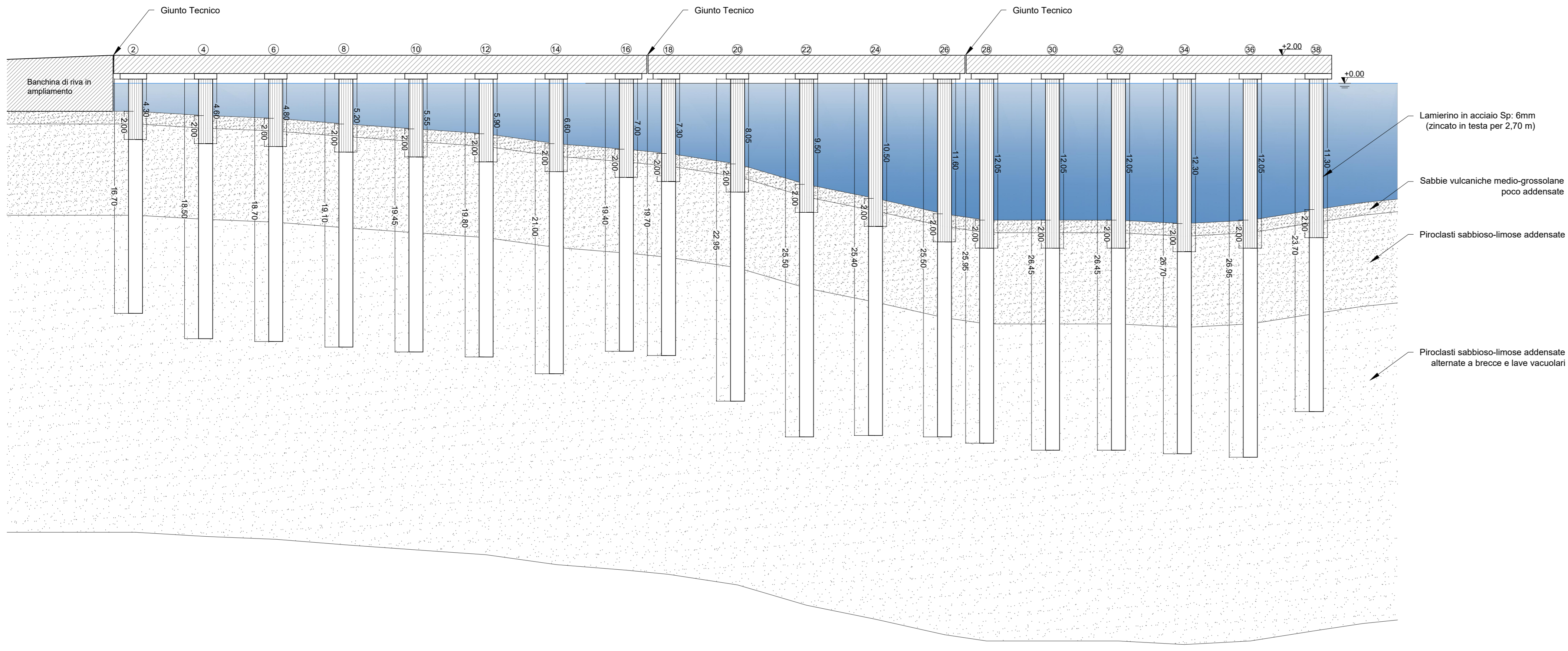


PROFILO LONGITUDINALE 1 - SCALA 1:200



PROFILO LONGITUDINALE 2 - SCALA 1:200





COMUNE DI LIPARI
(PROVINCIA DI MESSINA)

MESSA IN SICUREZZA DEL PORTO DI LEVANTE E PONENTE NELL'ISOLA DI VULCANO CON LA SISTEMAZIONE DEL MOLO FORANEO E COLLEGAMENTO TRA LE BANCHINE PORTUALI E RADICE PONTILE ATTRACCO ALISCAFO
PROGETTO DEFINITIVO

DATA:
15-11-2018

ELAB./TAV.:
E.11

SEZIONE:
E: ELABORATI GRAFICI DI PROGETTO

OGGETTO:
PROFILI LONGITUDINALI PONTILE (scala 1:200)

PROGETTAZIONE:
DINAMICA s.r.l.
Ingegneria - Servizi - Costruzioni

Certificata by Bureau Veritas Italia S.p.A.
ISO 9001:2015 ISO 14001:2015
Sistema di Gestione Qualità Sistema di Gestione Ambientale

ASSOCIATO
oice Associazione delle organizzazioni di ingegneria di architettura e di consulenza tecnico-economica

PROJECT MANAGER:
Ing. Antonino SUTERA

PROGETTISTI:
Ing. Giuseppe BERNARDO
Ing. Davide FERLAZZO

GRUPPO DI LAVORO:
Arch. Rossella FARALLA
Ing. Stefania FERLAZZO
Ing. Simona FIUMARA
Arch. Francesca GANGEMI
Arch. Emanuela PANARELLO

REVISIONI	REV. n°	DATA	MOTIVAZIONE

R.U.P.:

Geom. Carmelo Antonio MEDURI

VISTI/APPROVAZIONI:

Cod. File: D:\CNC\05_P0_E_11_2018_11_15_R0_PROFILI LONGITUDINALI PONTILE_GMG.dwg