

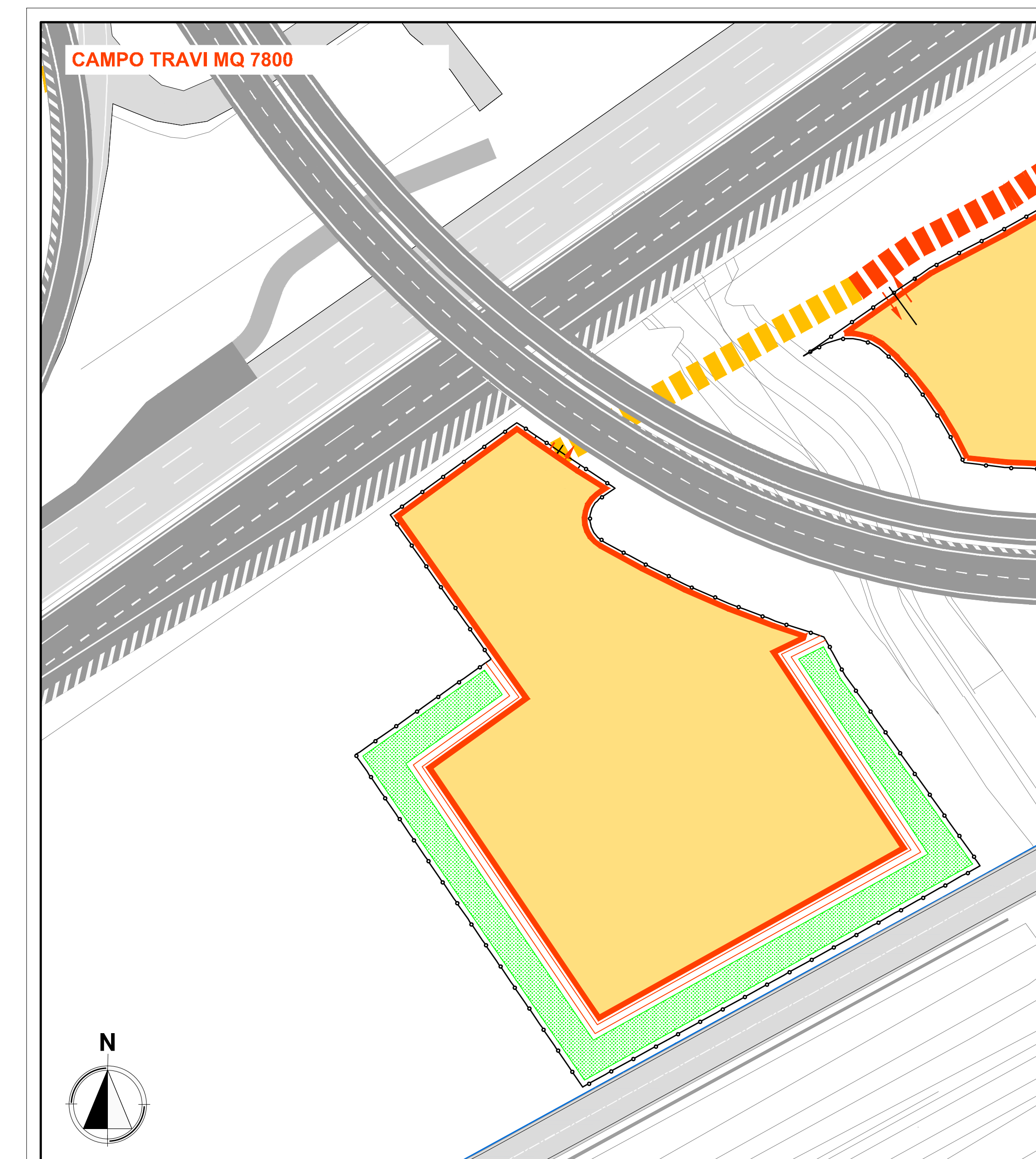
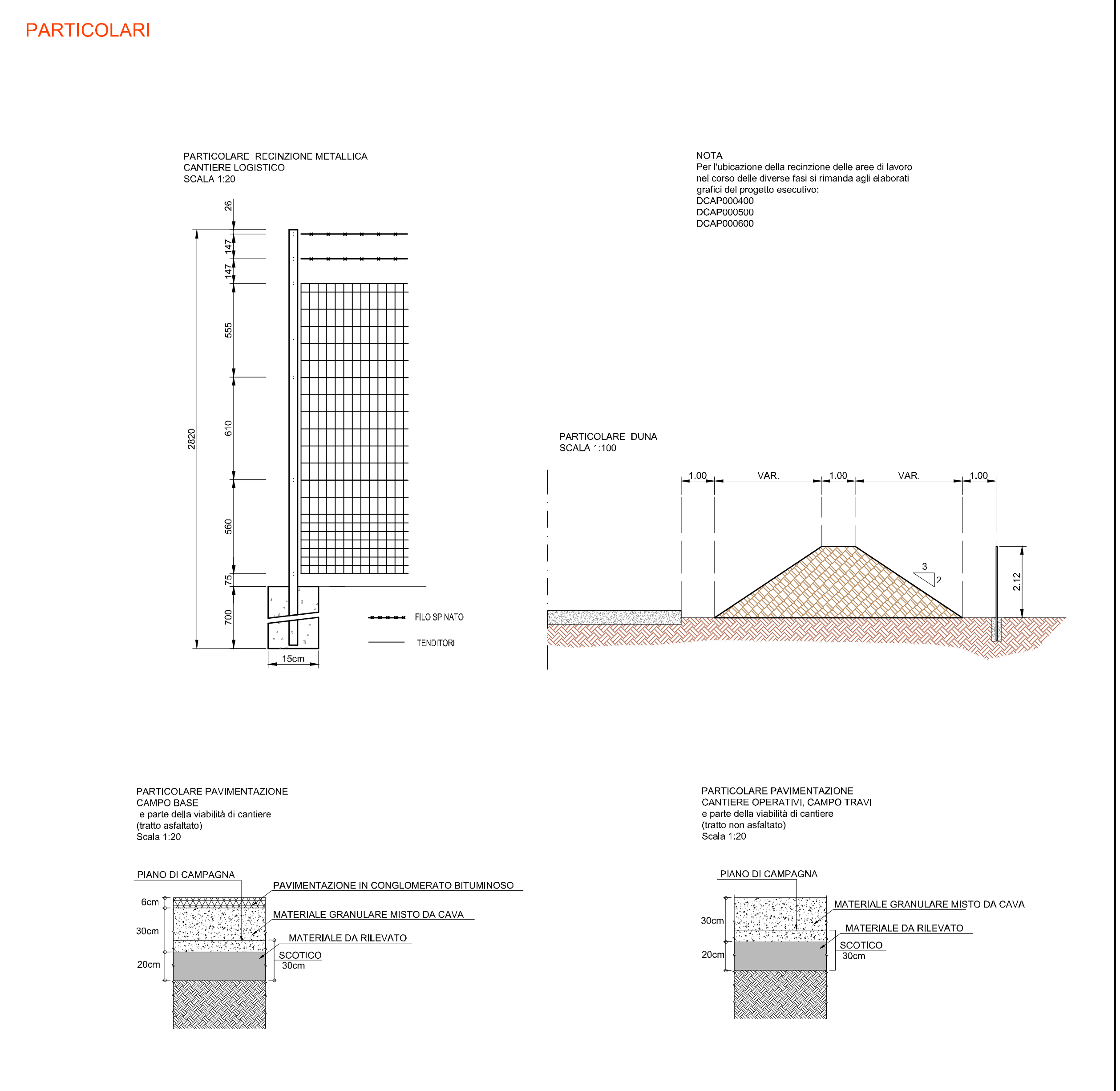
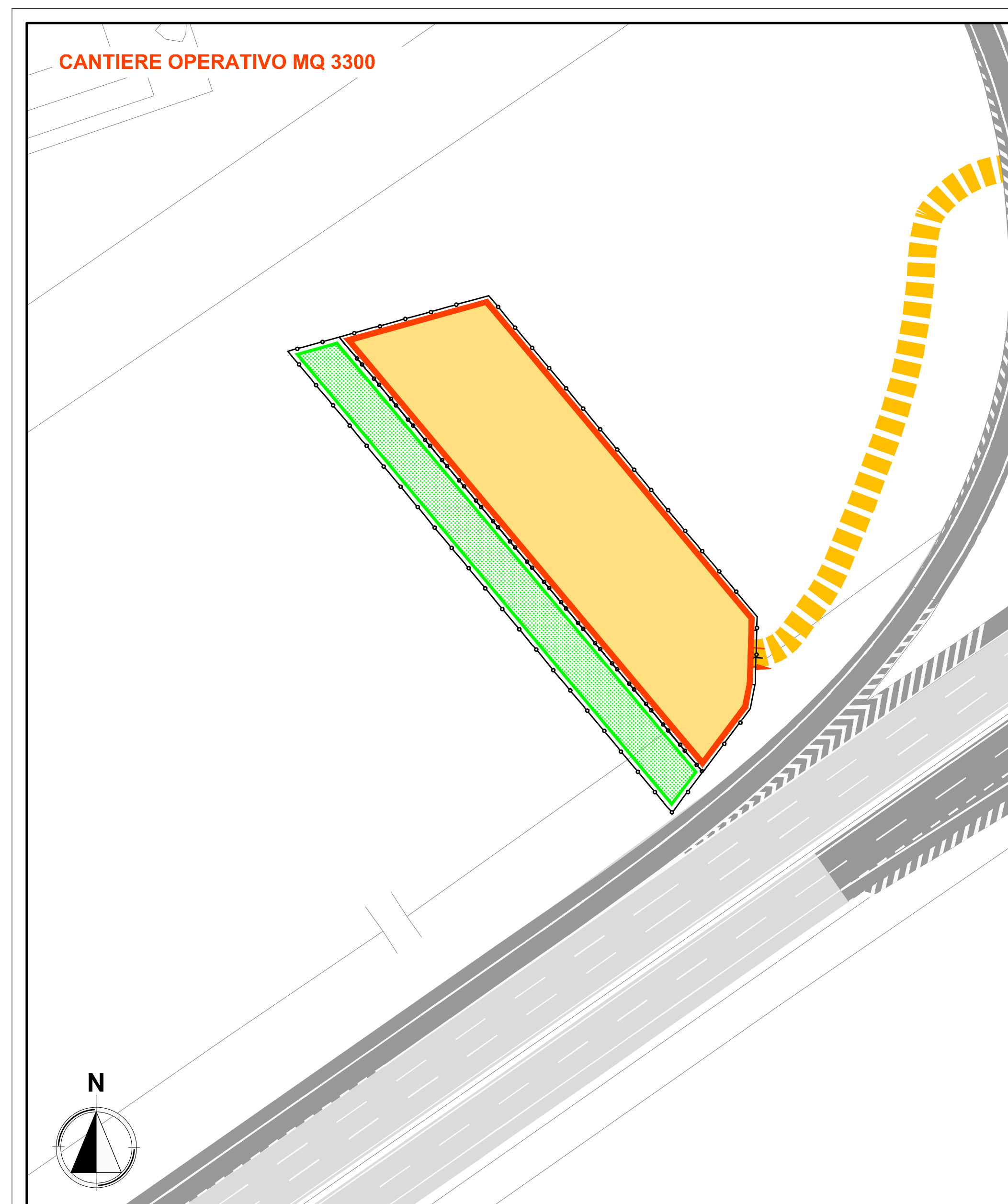
**Legenda**

- Nuovo Svincolo A91 Roma-Fiumicino INT.26
- Corridoio C5  
Opera al di fuori del presente progetto
- Area di intervento
- Aree per Cantieri Operativi e Campi Travi
- Aree per Campi Base
- Viabilità di cantiere (tratto asfaltato)
- Viabilità di cantiere (tratto non asfaltato)
- Perimetro recinzione doganale

**APPRESTAMENTI DI CANTIERE**

- ① UFFICI IMPRESA
- ② UFFICI D.L.
- ③ UFFICI SUB-APPALTATORI
- ④ SERVIZI (BOX CHIMICO)
- ⑤ SERVIZI
- ⑥ SPOGLIATOI
- ⑦ CISTERNA ACQUA Vol. 45 mc (3 serbatoi modulari da 15 mc)
- ⑧ CONTAINER STOCCAGGIO MATERIALI E ATTREZZATURE
- ⑨ PARCHEGGI AUTO
- ⑩ RISTORO/RICOVERO
- ⑪ REFETTORIO

RECINZIONE IN NEW JERSEY SORMONTATO con RETE METALLICA H=2.50  
 ENTRATA/USCITA MEZZI DI CANTIERE



Procedura di Verifica di ottemperanza al Decreto n° 236/13  
Fase Stralcio Secondo  
Progetto 26 - Completamento Svincolo in area est con viadotto in scavalco autostrada

CANTIERIZZAZIONE									
PLANIMETRIA DI INSIEME DELLA CANTIERIZZAZIONE E LAYOUT DEL CANTIERE LOGISTICO									
IL PROGETTISTA SPECIALISTICO Ing. Federico Amadio Ord. n°g: ROMA n. 25738			IL RESPONSABILE INTEGRAZIONE PRESTAZIONI SPECIALISTICHE Ing. Federico Amadio Ord. n°g: ROMA n. 25738 CAPO PROGETTO			IL DIRETTORE TECNICO Arch. Maurizio Martignago Ord. Arch. ROMA n.9951 INFRASTRUTTURE AEROPORTUALI			
IDENRATO INIZIATO		CODICE IDENTIFICATIVO		IDENRATO SOSPESO		IDENRATO SOSPESO			
0A783T21		DGGE		DGGE		0030			
spea		responsabile DIVISIONE PROGETTAZIONE INFRASTRUTTURE AEROPORTUALI		responsabile UNITA' PROGETTAZIONE INFRASTRUTTURE DI VILO		SUPPORTO SPECIALISTICO:		REVISIONE	
www.Atlantia		Arch. Maurizio Martignago		Ing. Luca Di Campiano		-		0	
VERIFICATO		VERIFICATO		VERIFICATO		VERIFICATO		1	
-		-		-		-		2	
-		-		-		-		3	
-		-		-		-		4	
Via del Confindere:		Aeroporti di Roma S.p.A.		REFERENTI COMMITTENTE:		n. 1195/ DSA 01/15/AB (in formato SISE2016 L0312540)			
IL RESPONSABILE DELL'INDAGINE		IL RESPONSABILE UNICO DEL PROCEDIMENTO		IL POST HOLDER		PROGETTAZIONE INFRASTRUTTURE E SISTEMI			
Ing. Giorgio Gregari DIREZIONE SVILUPPO INFRASTRUTTURE		-		-		Ing. Paolo Combari			