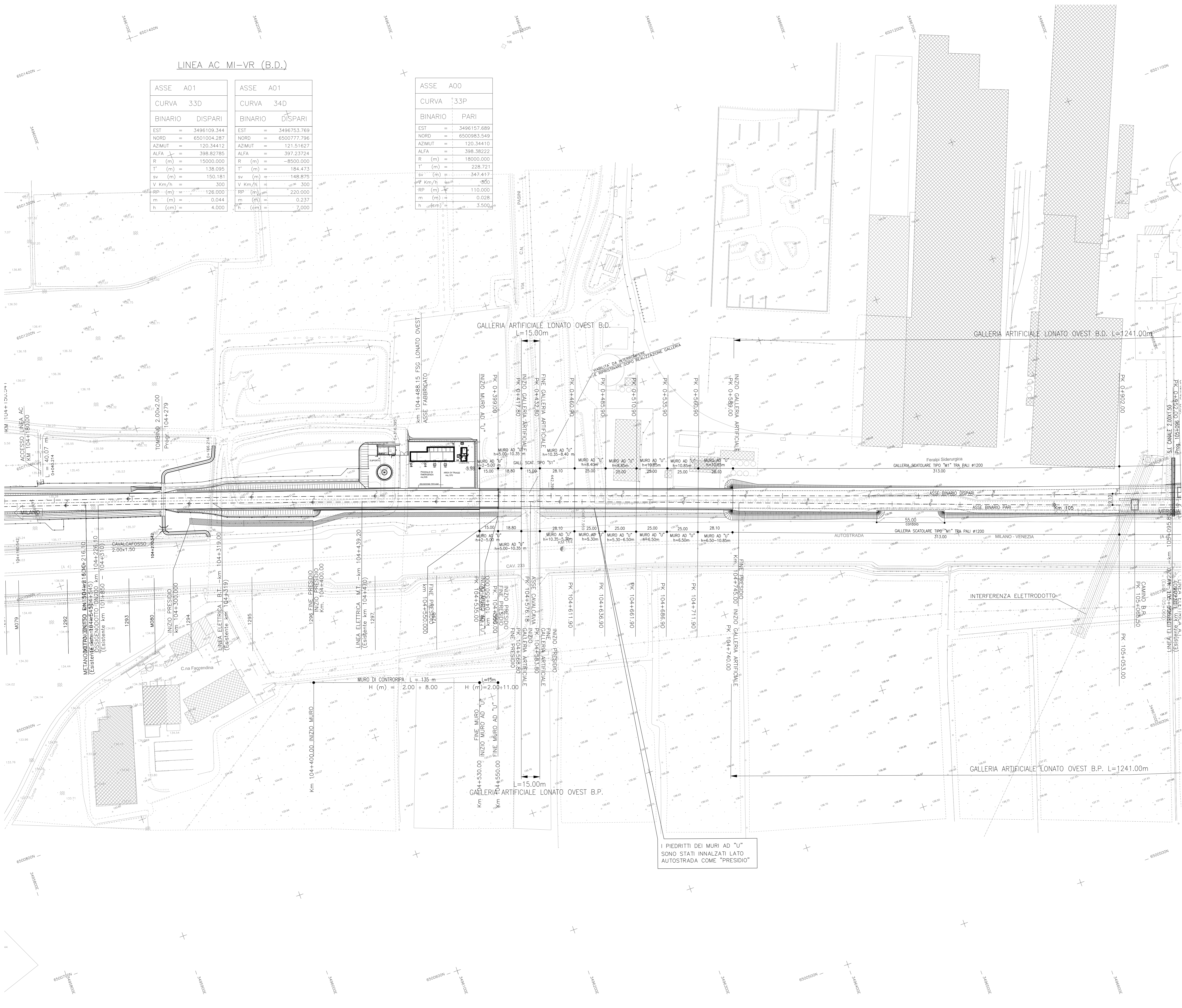


DESCRIZIONE	CODICE
COROGRAFIA GENERALE 1:25000 - DA KM 95+000,000 A KM 140+779,664 - TAV.3	A20000E2C8F0001003
COROGRAFIA 1:10000 DA KM 97+000,000 A KM 105+000,000 E IC BRESCIA EST T.9	A20000E2C8F0001010
PLANIMETRIA DI TRACCIAMENTO LINEA AC DA KM 104+000,000 A KM 108+424,970	A20000E2C8F0001018
PLANIMETRIA GENERALE LINEA AC DA KM 104+120 A KM 108+430	A20000E2C8F0001018
PROFILI LONGITUDINALE - ASSE LINEA AC DA KM 98+424,970 A KM 108+424,970	A20000E2C8F0001009
QUADRO UNIONE PLANIMETRIE TAV.2	A20000E2C8F0001002
PROFILI LONGITUDINALE LINEA AC DAL KM 103+000,000 AL KM 104+500,000	A20000E2C8F0001005
SEZIONI TRASVERSALI LINEA AC DA KM 104+200,000 A KM 104+450,000	A20000E2C8F0001150
SEZIONI TRASVERSALI LINEA AC DA KM 104+500,000 A KM 115+200,000	A20000E2C8F0001151
PLANIMETRIE E PROFILI CON MURI DA KM 104+400,000 A KM 104+535,000	A20000E2C8F0000011
PIANO SCHEMATICO DI LINEA	A20000E2C8F0000006
PROFILI LONGI DI TRACCIAMENTO LINEA AC DA KM 98+424,970 A KM 108+424,970	A20000E2C8F0000006
PIANO SCHEMATICO DEL PARANIENTO	A20000E2C8F0000006
SOVRASTRUTTURA FERROVIARIA - SEZIONI TIPO IN RILEVATO TRINCEA - LINEA AC	A20000E2C8F0000001
SOVRASTRUTTURA FERROVIARIA - SEZIONI TIPO VIADOTTO LINEA AC E IC	A20000E2C8F0000001
SOV FER - SEZ. TIPO IN GALLERIA NATI TIPICO CENTRICA - LINEA AC	A20000E2C8F0000002
SOV FER - SEZIONI TIPO IN GALLERIA ART. SCATOLARE LINEA AC E IC	A20000E2C8F0000002
PISTA AREA INT. DA PK 104+224,970 A PK 105+000,000 PLAN. - PROF.	A20000E2C8F0000005

LINEA AC MI-VR (B.D.)

ASSE	A01	ASSE	A01
CURVA	33D	CURVA	34D
BINARIO	DISPARI	BINARIO	DISPARI
EST	= 3496109.344	EST	= 3496753.769
NORD	= 6501004.287	NORD	= 6500777.796
AZIMUT	= 120.34412	AZIMUT	= 121.51627
ALFA	= 398.82785	ALFA	= 397.23724
R (m)	= 15000.000	R (m)	= -8500.000
T' (m)	= 138.095	T' (m)	= 184.473
sv (m)	= 150.181	sv (m)	= 148.875
V Km/h	= 300	V Km/h	= 300
RP (m)	= 126.000	RP (m)	= 220.000
m (m)	= 0.044	m (m)	= 0.237
h (cm)	= 4.000	h (cm)	= 7.000

ASSE	A00
CURVA	33P
BINARIO	PARI
EST	= 3496157.689
NORD	= 6500983.549
AZIMUT	= 120.34410
ALFA	= 398.38222
R (m)	= 18000.000
T' (m)	= 228.721
sv (m)	= 347.417
V Km/h	= 300
RP (m)	= 110.000
m (m)	= 0.028
h (cm)	= 3.500



IL CODICE COMMESSA "A202" E' STATO SOSTITUITO CON "IN05"

NOTE GENERALI

LEGENDA

	CHILOMETRICA
	ETOMETRICA
	TANGENTE PRIMITIVA
	QUOTA TERRENO
	CANCELLO D'ACCESSO ALLA PISTA DI SERVIZIO
	RECINZIONE PISTA DI SERVIZIO
	PIAZZOLA D'INVERSIONE
	VERTICE TRACCIAMENTO PLANIMETRICO VIABILITA' D'ACCESSO AI PIAZZALI TECNOLOGICI
	CANALETTA DI SMALTIMENTO ACQUE DI PIATTAFORMA
	SEZIONI TRASVERSALI
	PARAMETRATURA CARTOGRAFICA
	PRESIDIO DI SICUREZZA AREA INTERCLUSA
	PRESIDIO DI SICUREZZA AREA INTERCLUSA TRATTO DI PRESIDIO DA DEFINIRE IN SECONDA FASE (PROGETTO DI DETTAGLIO E RISOLUZIONE VARCHI)
	PRESIDIO DI SICUREZZA AREA INTERCLUSA TRATTO DI PRESIDIO DA DEFINIRE IN SECONDA FASE PER LA COMPATIBILITA' CON IL PROGETTO INFRASTRUTTURA A.C./IC (PROGETTO DI DETTAGLIO E RISOLUZIONE VARCHI)

CARATTERISTICHE DEI MATERIALI

QUADRO DI UNIONE

COMMITTENTE: **RFI** **GRUPPO FERROVIARIO ITALIANO**

ALTA Sorveglianza: **ITALFERR** **GRUPPO FERROVIARIO ITALIANO**

GENERAL CONTRACTOR: **Cepav due**

INFRASTRUTTURE FERROVIARIE STRATEGICHE DEFINITE DALLA LEGGE OBIETTIVO N. 443/01

LINEA A.V./A.C. TORINO - VENEZIA Tratta MILANO - VERONA
Lotto funzionale Brescia-Verona
PROGETTO DEFINITIVO

PLANIMETRIA LINEA A.C.
DA KM 104+224.970 A KM 105+024.970
TAVOLA N° 97

ALTA Sorveglianza: **ITALFERR**

COMMESSA LOTTO FASE ENTE TIPO DOC. OPERA/DISCIPLINA Progr. REV. SCALA
IN05 00 D E2 P7 IF0001 097 1 1:1000

PROGETTAZIONE GENERAL CONTRACTOR

Rev.	Data	Descrizione	Redatto	Data	Verificato	Data	Approvato	Data	Autorizzato/Data
0	31/03/14	EMMISSIONE PER CDS	M.T.	31/03/14	GHELF	31/03/14	LAZZARI	31/03/14	Cepav due
1	01/07/14	REVISIONE PER CDS	...	01/07/14	...	01/07/14	...	01/07/14	...
2									
3									

Salpem S.p.a. COMM. 02121 | Data: 01/07/14 | Doc. N. IN0500E2P7IF00010971

Progetto cofinanziato dalla Unione Europea | CUP: F8H91000000008