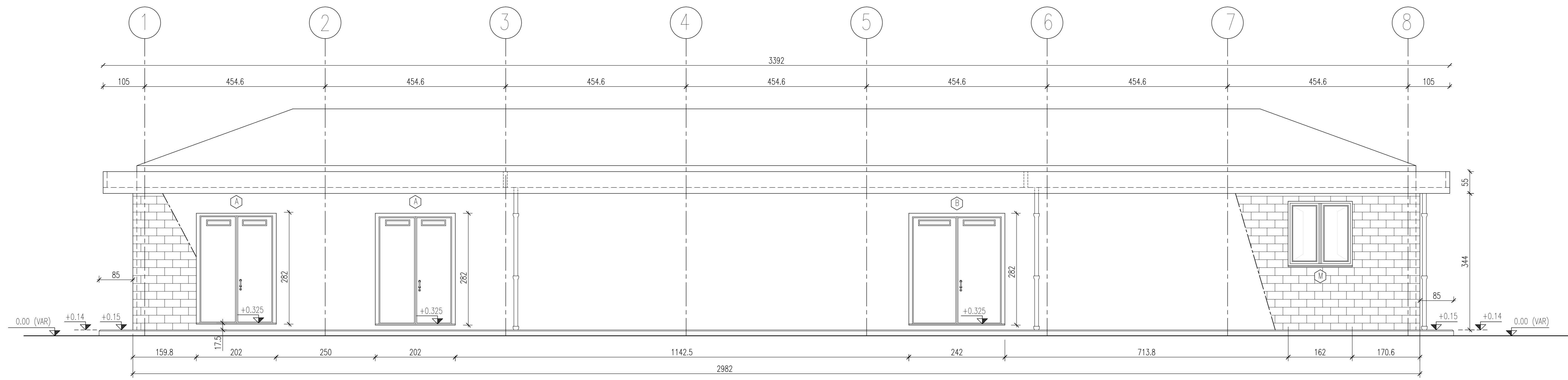
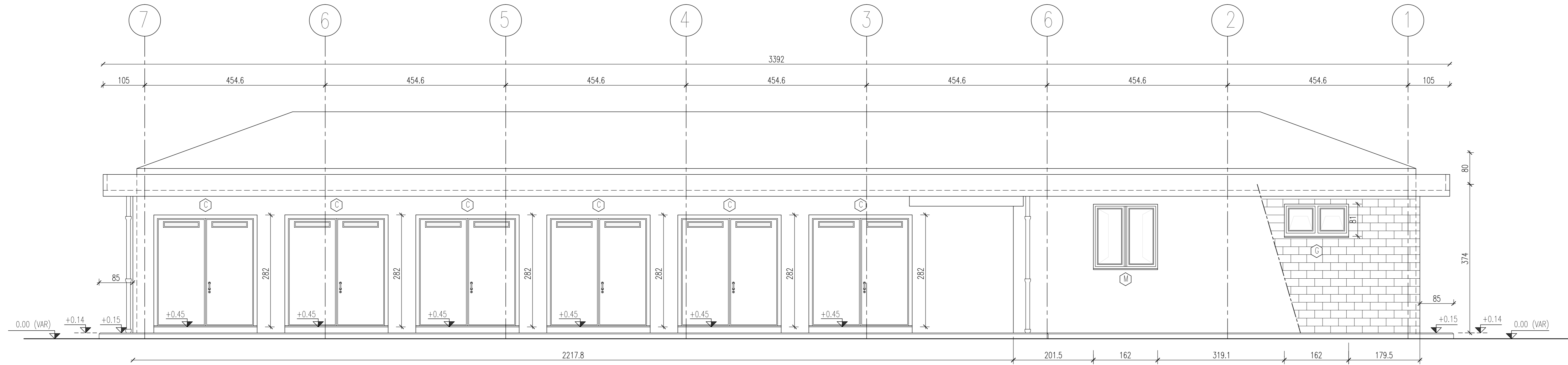


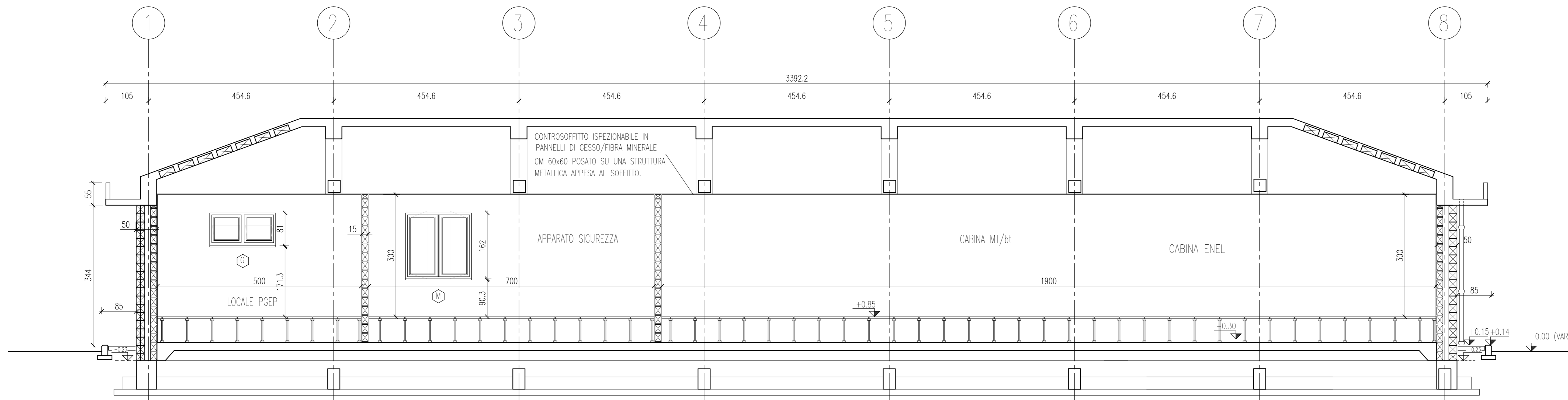
**A** PROSPETTO  
SCALA 1:50



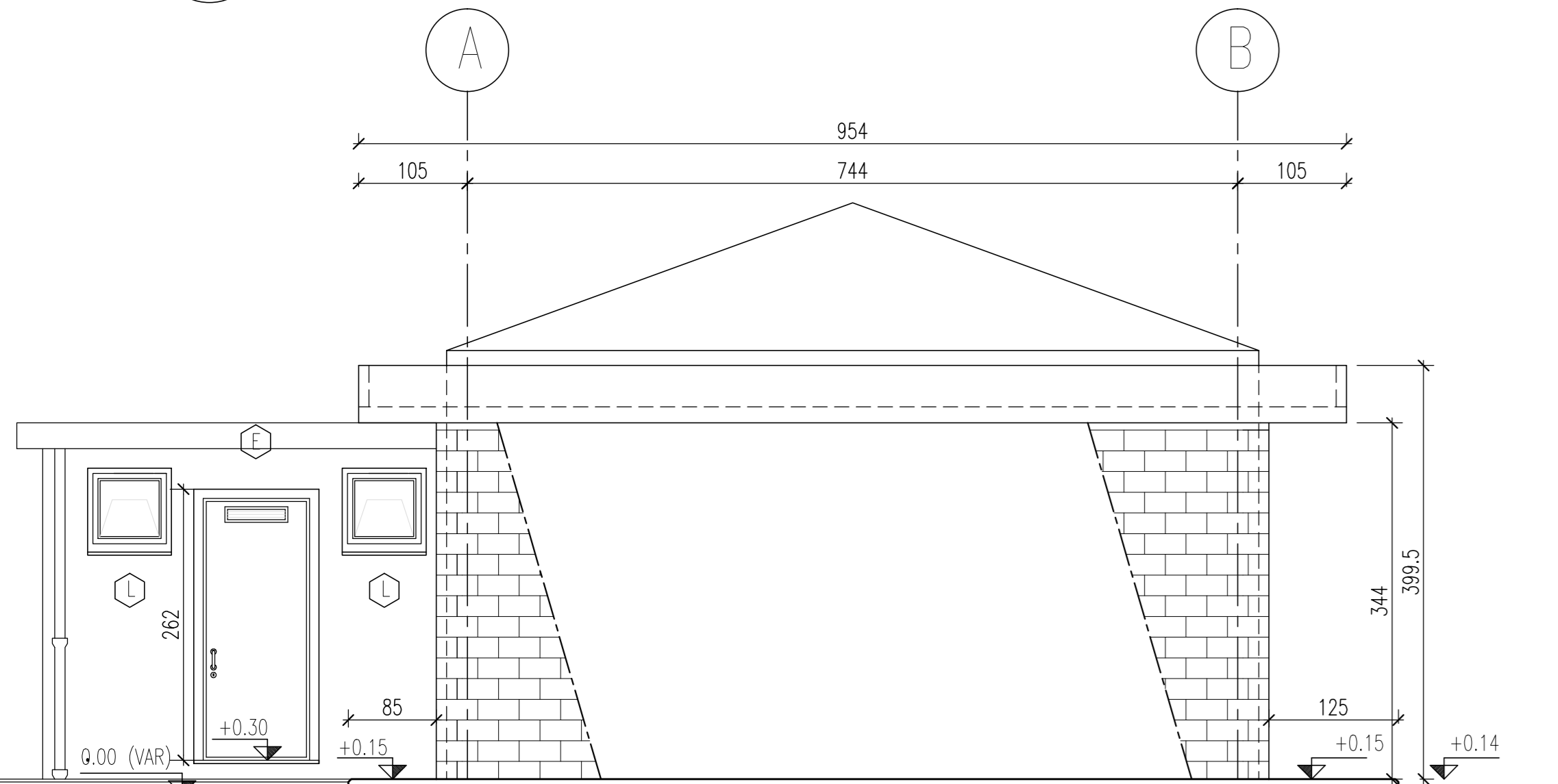
**C** PROSPETTO  
SCALA 1:50



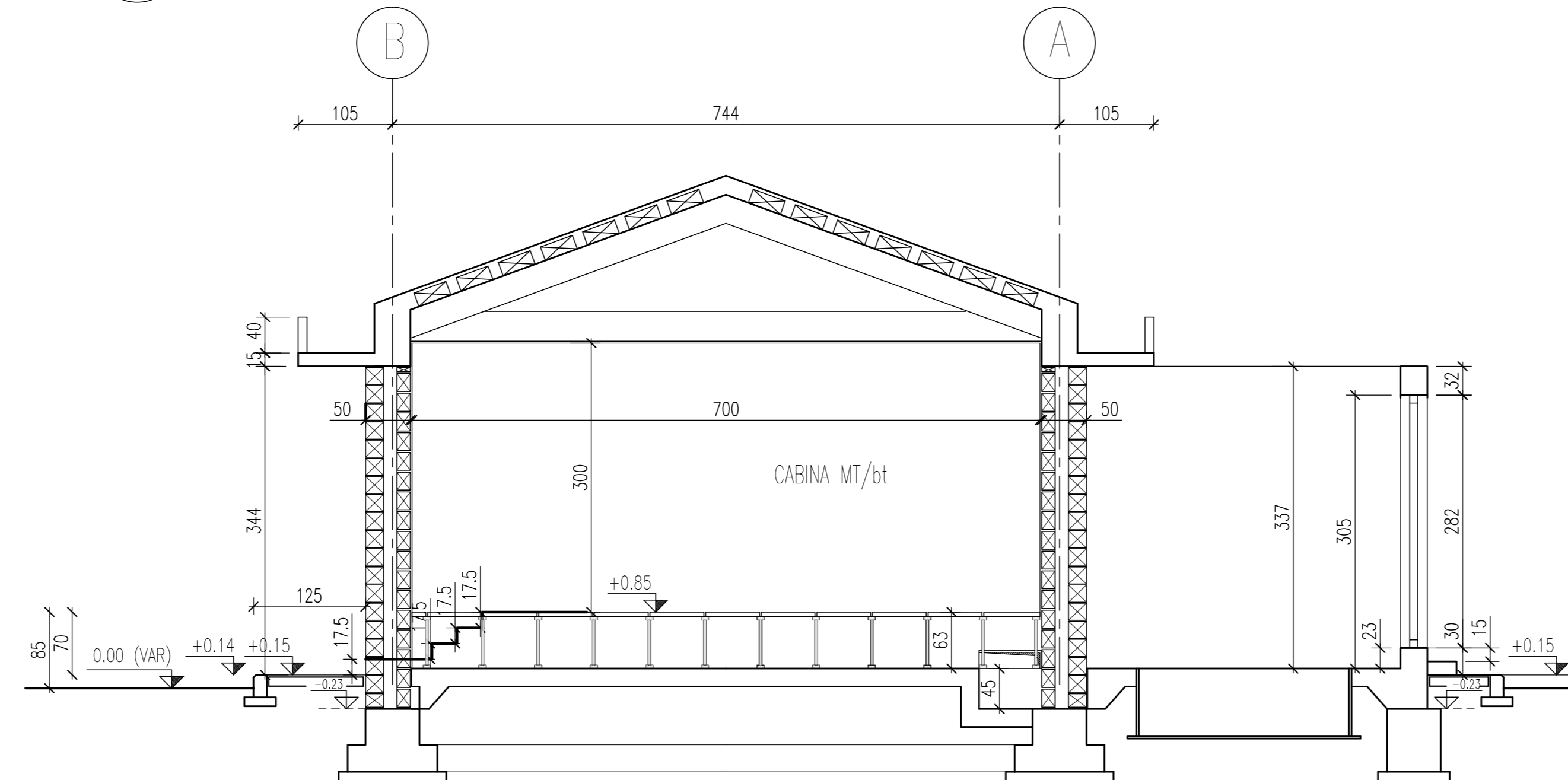
**A** SEZIONE  
SCALA 1:50



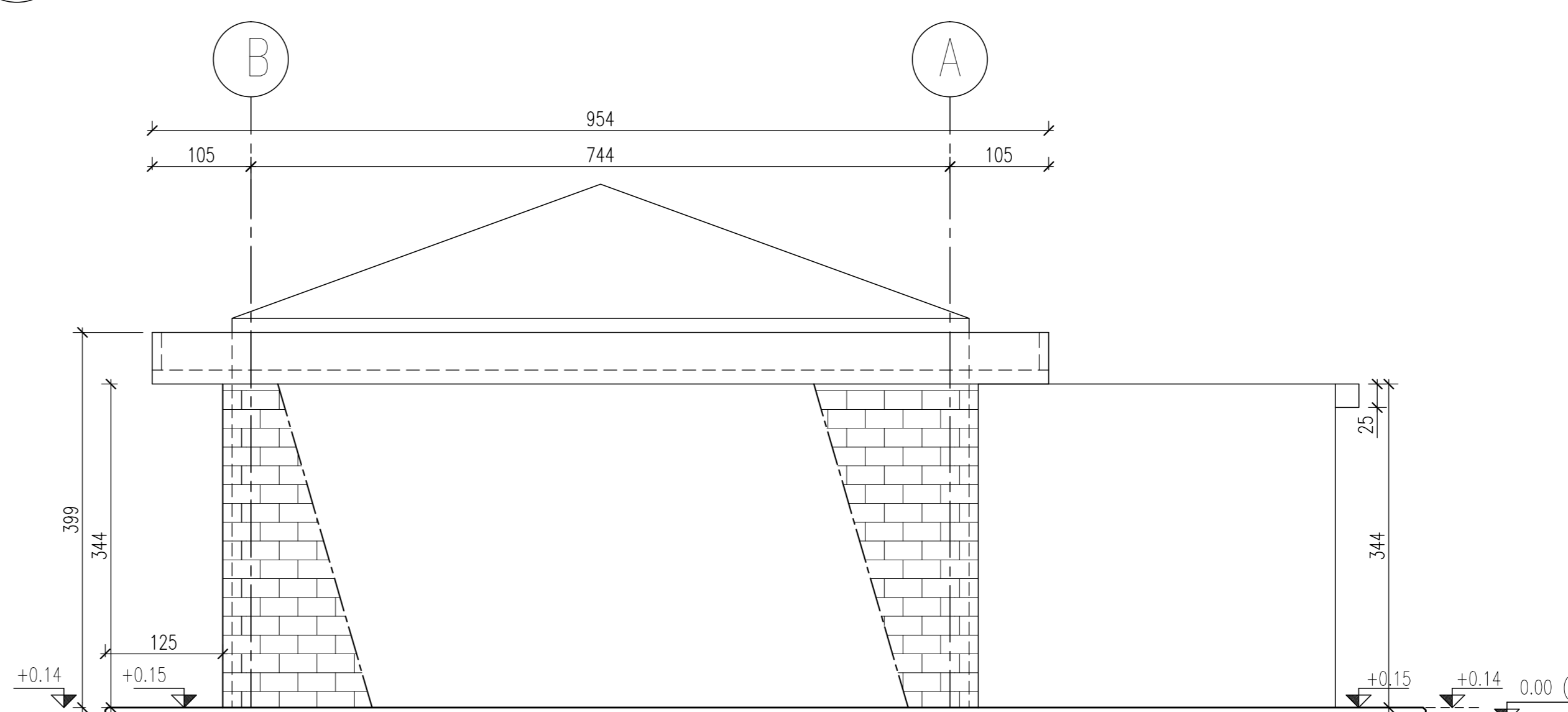
**B** PROSPETTO  
SCALA 1:50



**B** SEZIONE  
SCALA 1:50



**D** PROSPETTO  
SCALA 1:50



DISEGNI DI RIFERIMENTO

DESCRIZIONE CODICE

NOTE GENERALI

CARATTERISTICHE DEI MATERIALI

COMMITTENTE:



ALTA Sorveglianza:



GENERAL CONTRACTOR:



INFRASTRUTTURE FERROVIARIE STRATEGICHE DEFINITE DALLA LEGGE OBIETTIVO N. 443/01

LINEA A.V./A.C. TORINO - VENEZIA Tratta MILANO - VERONA  
Lotto funzionale Brescia-Verona  
PROGETTO DEFINITIVO

LINEA A.C. MILANO-VERONA  
FABBRICATO SICUREZZA IN GALLERIA  
PROSPETTI E SEZIONI

A PROGETTISTA: saipem spa  
A PROGETTISTA VERBAZIONALE: saipem spa  
Autorezzato/Date

COMMESSA	LOTTO	FASE	ENTE	TIPO DOC	OPERAZIONE	PROGR.	REV.	SCALA
IN05	00	D	E2	PB	FA00N2	001	0	1:50

Rev.	Data	Divisione	Redatto	Data	Verificato	Data	Approvato	Data	Autorezzato/Date
0	31/03/14	EMISSIONE PER CDS		31/03/14		31/03/14		31/03/14	Cepav due Project Director M. P. Logarolo
1									
2									
3									