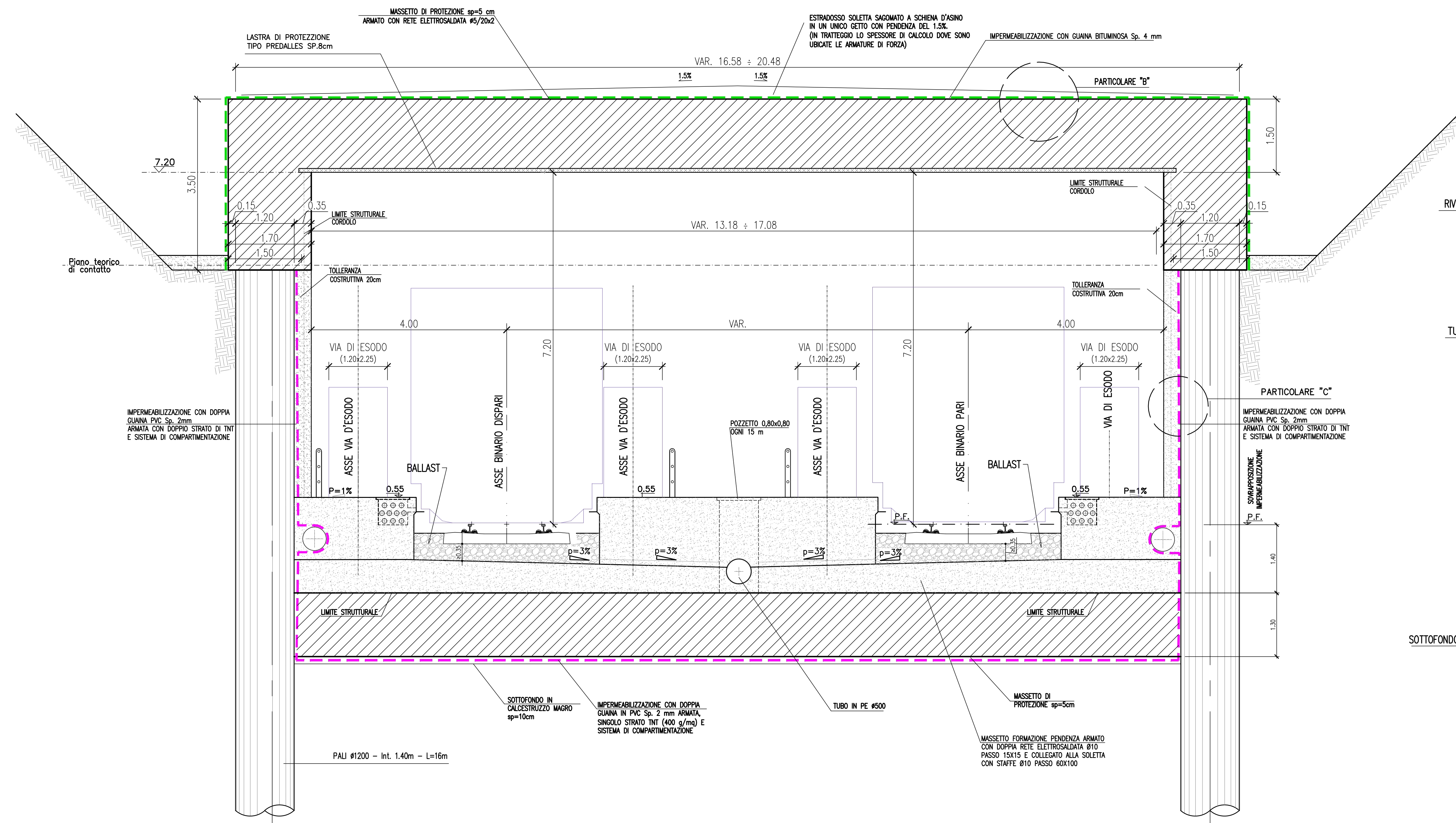
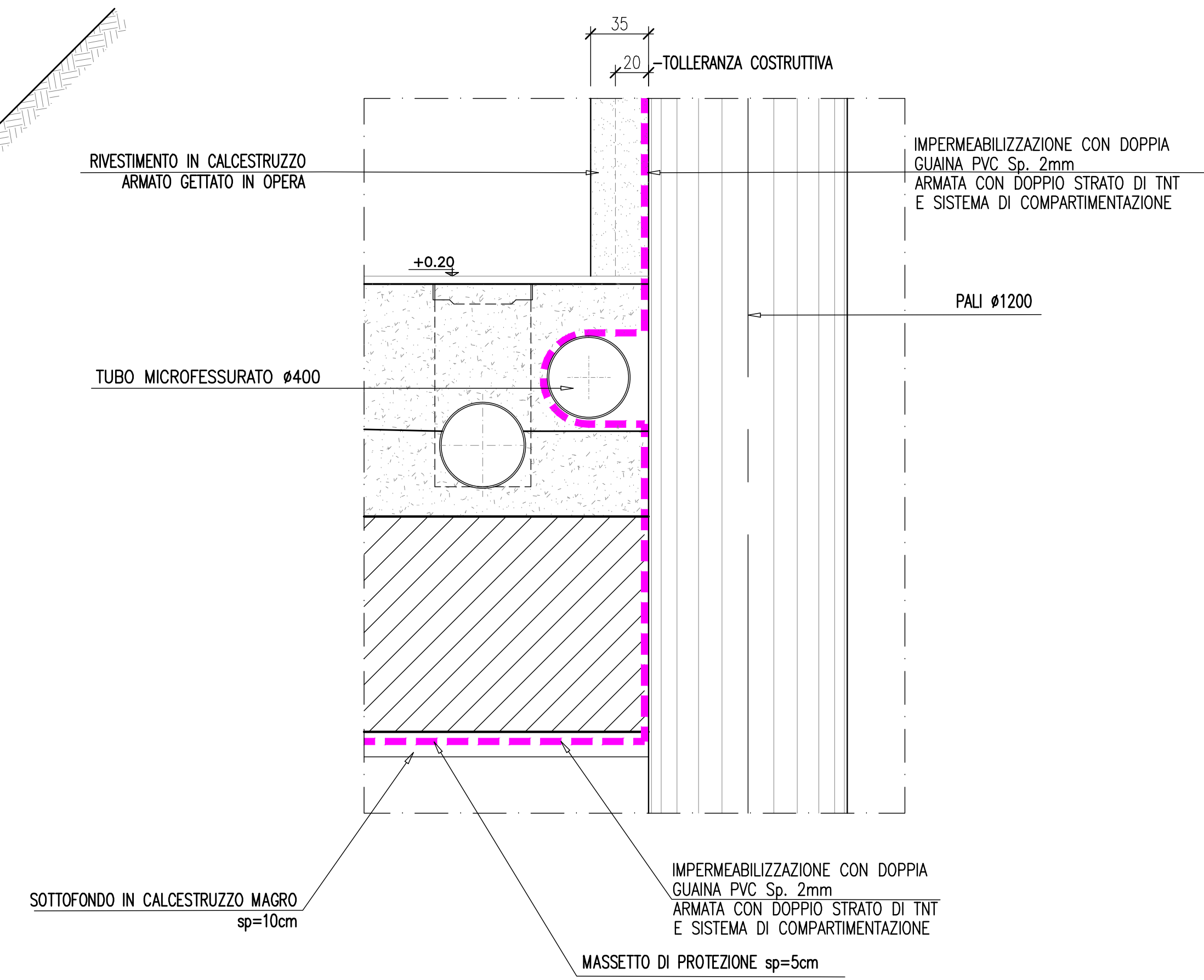


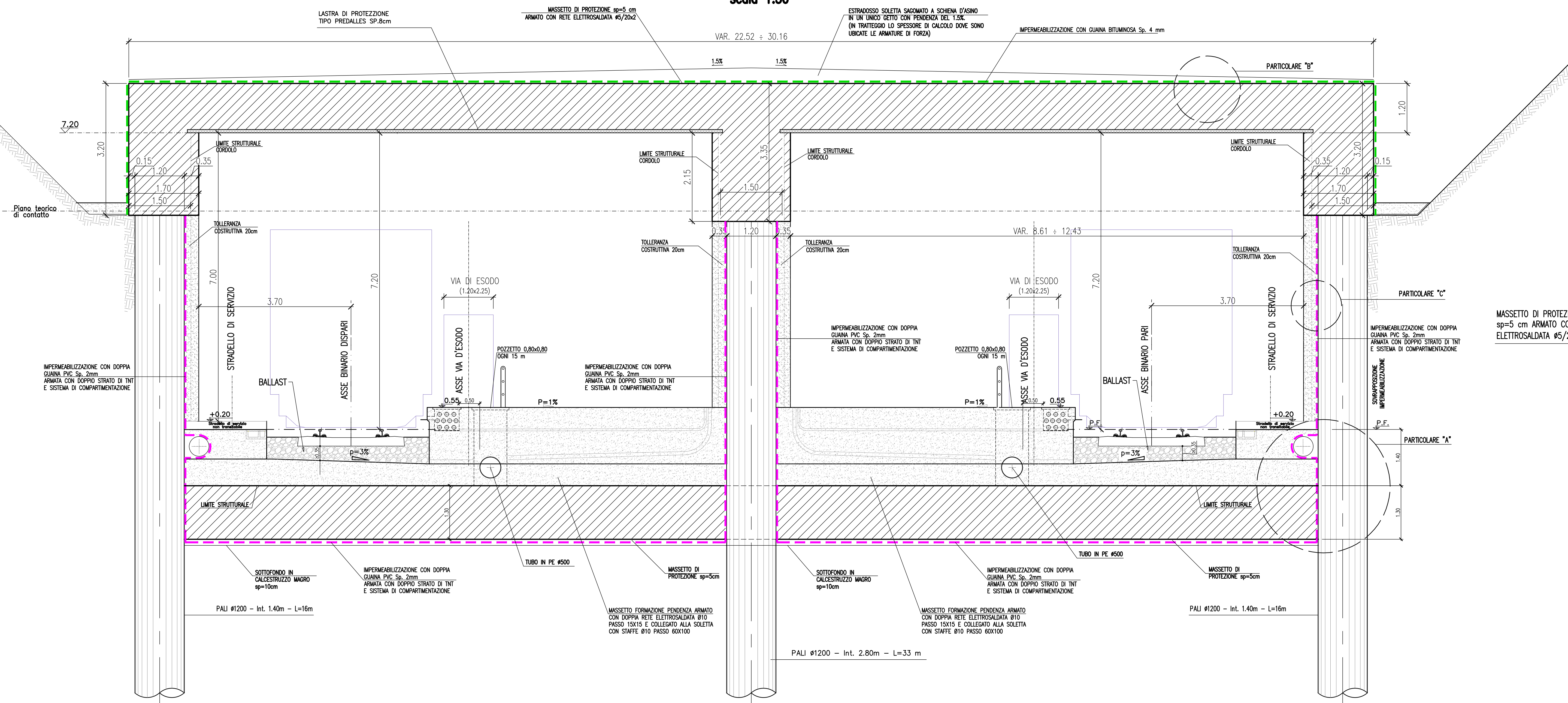
**SEZIONE TIPO "M1"
RICOPRIMENTO 1 m
scala 1:50**



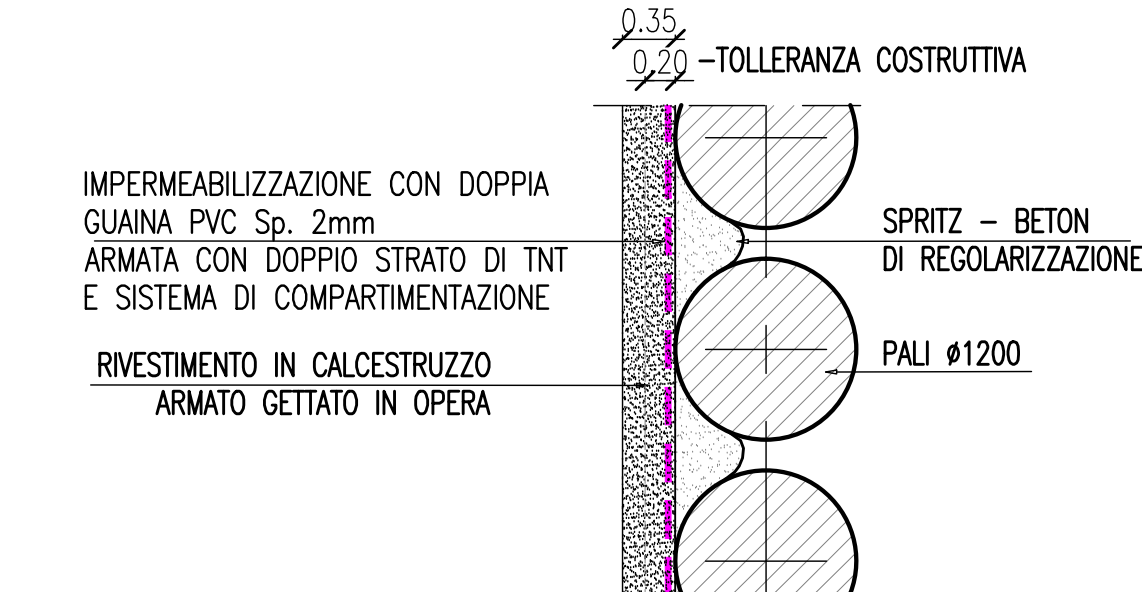
**PARTICOLARE "A"
scala 1:25**



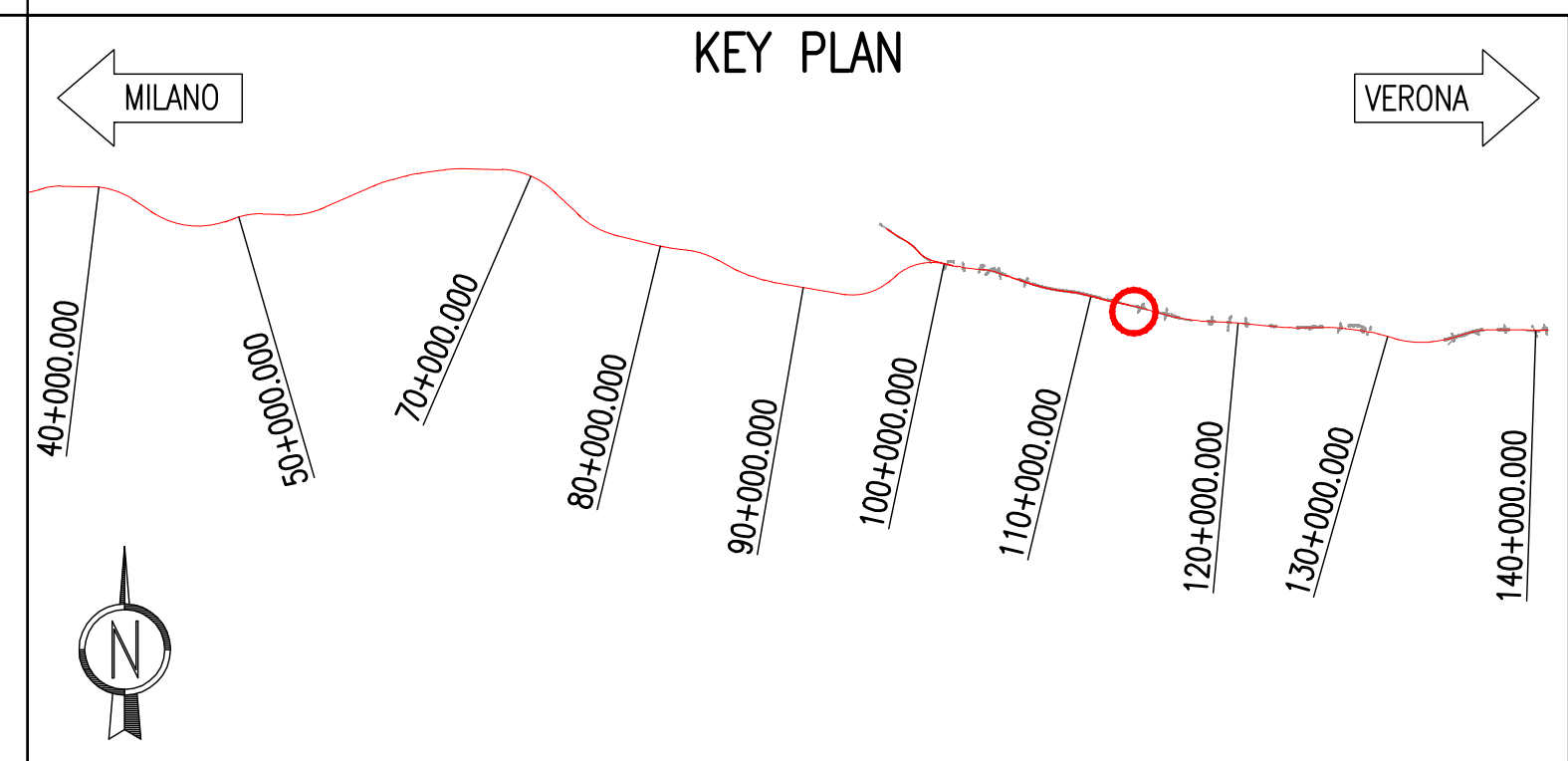
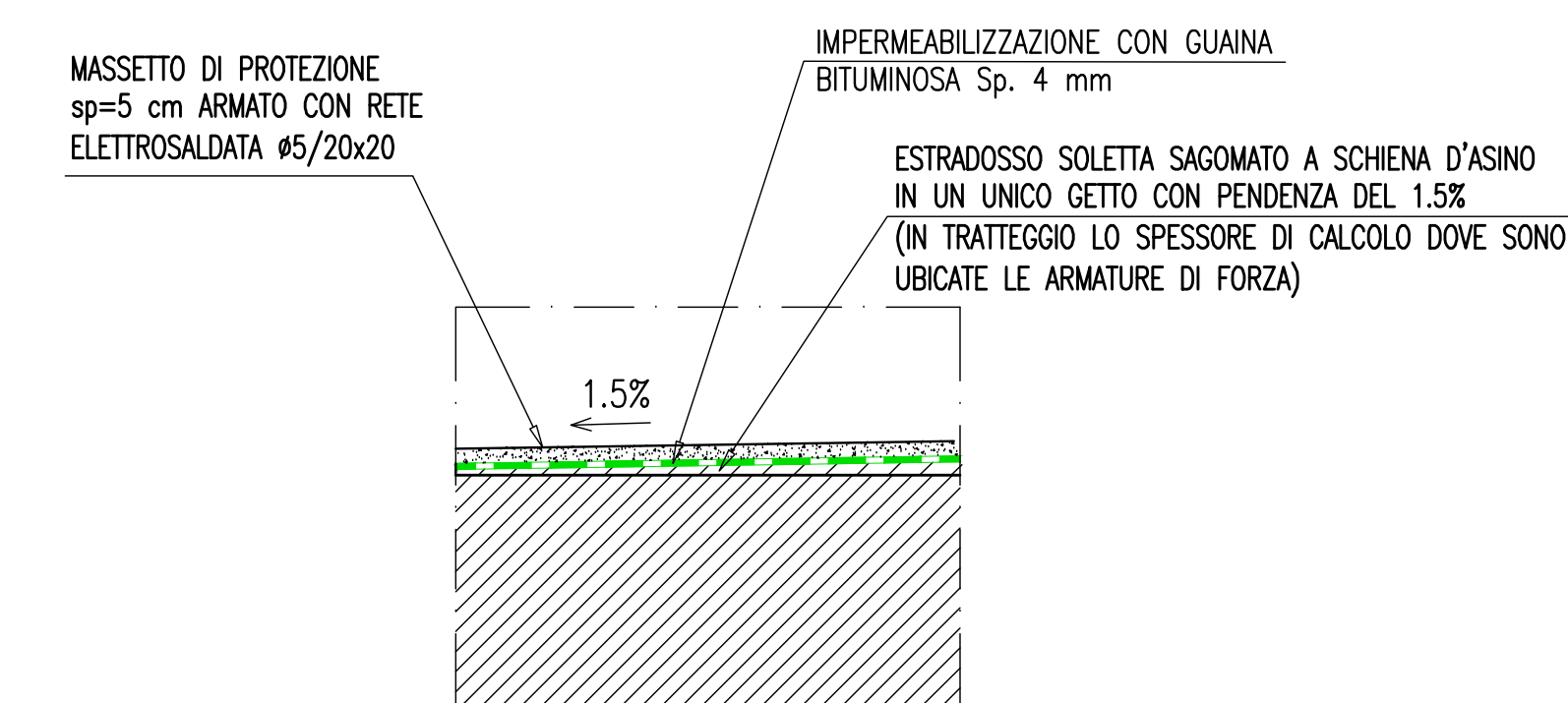
**SEZIONE TIPO "M2" - "M3"
RICOPRIMENTO 4 m
scala 1:50**



**PARTICOLARE "C"
SEZIONE ORIZZONTALE
scala 1:50**



**PARTICOLARE "B"
scala 1:25**



DESCRIZIONE WBS

GA06: GALLERIA ARTIFICIALE DA P.K. 104+565.000 A P.K. 105+990.000

CARATTERISTICHE DEI MATERIALI

ACCIAIO ARMATURE: B 450 C saldabile per diametri ≤ 26

CALCESTRUZZO MACRO PER SOTTOFONDO E MASSETTO DI FORMAZIONE FONDENZA:

- CONFORMITÀ ALLA NORMA: EN 206 e UNI 11104
- TIPO DI CEMENTO: CEM II-V
- CLASSE DI RESISTENZA: C 25/30
- CLASSE DI ESPOSIZIONE: XE

CALCESTRUZZO PER GETTO IN OPERA PALI:

- CONFORMITÀ ALLA NORMA: EN 206 e UNI 11104
- TIPO DI CEMENTO: CEM II-V
- CLASSE DI RESISTENZA: C 30/37
- CLASSE DI ESPOSIZIONE: XE
- RAPPORTO A/C MAX: 0.60
- COPRIFERRO MINIMO: 70 mm
- MAX # INERTI: 63 mm
- CONGLOMERATO CEMENTIZIO TIPO: S4-S5
- CLASSE DI CONSISTENZA SLUMP: S6 (Vh = 100 cm)

CALCESTRUZZO PER GETTO IN OPERA SEZIONI TOP-DOWN - FONDAZIONE, CORDOLI ELEVAZIONE, SOLETTA:

- CONFORMITÀ ALLA NORMA: EN 206 e UNI 11104
- TIPO DI CEMENTO: CEM II-V
- CLASSE DI RESISTENZA: C 30/37
- CLASSE DI ESPOSIZIONE: XE
- RAPPORTO A/C MAX: 0.60
- COPRIFERRO MINIMO: 40 mm
- MAX # INERTI: 32 mm
- CONGLOMERATO CEMENTIZIO TIPO: S3-S4
- CLASSE DI CONSISTENZA SLUMP: S5 (Vh = 100 cm)

COMMITTENTE: **RFI** RETE FERROVIARIA ITALIANA GRUPPO FERROVIE DELLO STATO ITALIANO

ALTA SORVEGLIANZA: **ITALFERR** GRUPPO FERROVIE DELLO STATO ITALIANO

GENERAL CONTRACTOR: **Cepav due**

INFRASTRUTTURE FERROVIARIE STRATEGICHE DEFINITE DALLA LEGGE OBIETTIVO N. 443/01

LINEA A.V. /A.C. TORINO - VENEZIA Tratta MILANO - VERONA

Lotto funzionale Brescia-Verona

PROGETTO ESECUTIVO

LINEA A.C. MILANO-VERONA

GA 06 - LONATO OVEST

SEZIONI TIPO. CARPENTERIA E PARTICOLARI. SEZIONI TIPO M1, M2-M3

Verificato	Data	Approvato	Data

COMMESSA LOTTO FASE ENTE TIPO DOC OPERA/DISCIPLINA PROGR. REV. SCALA

IN05 00 E E2 B B GA06/00 002 0 1:50

Rev.	Data	Descrizione	Redatto	Verificato	Data	Approvato	Data
0	19/03/18	EMISSIONE PE			19/03/18		19/03/18
1							
2							
3							

PROGETTAZIONE GENERAL CONTRACTOR

Autorezzato/Date

Cepav due Project Director (Ing. F. Tognoni)

Sapem S.p.a. COMM. 032121 [Data: 19/03/18] [Doc: N. IN0500E2BGA0600020]

Progetto cofinanziato dalla Unione Europea

Scale di plot: 1:1

CUP: F81H9100000008