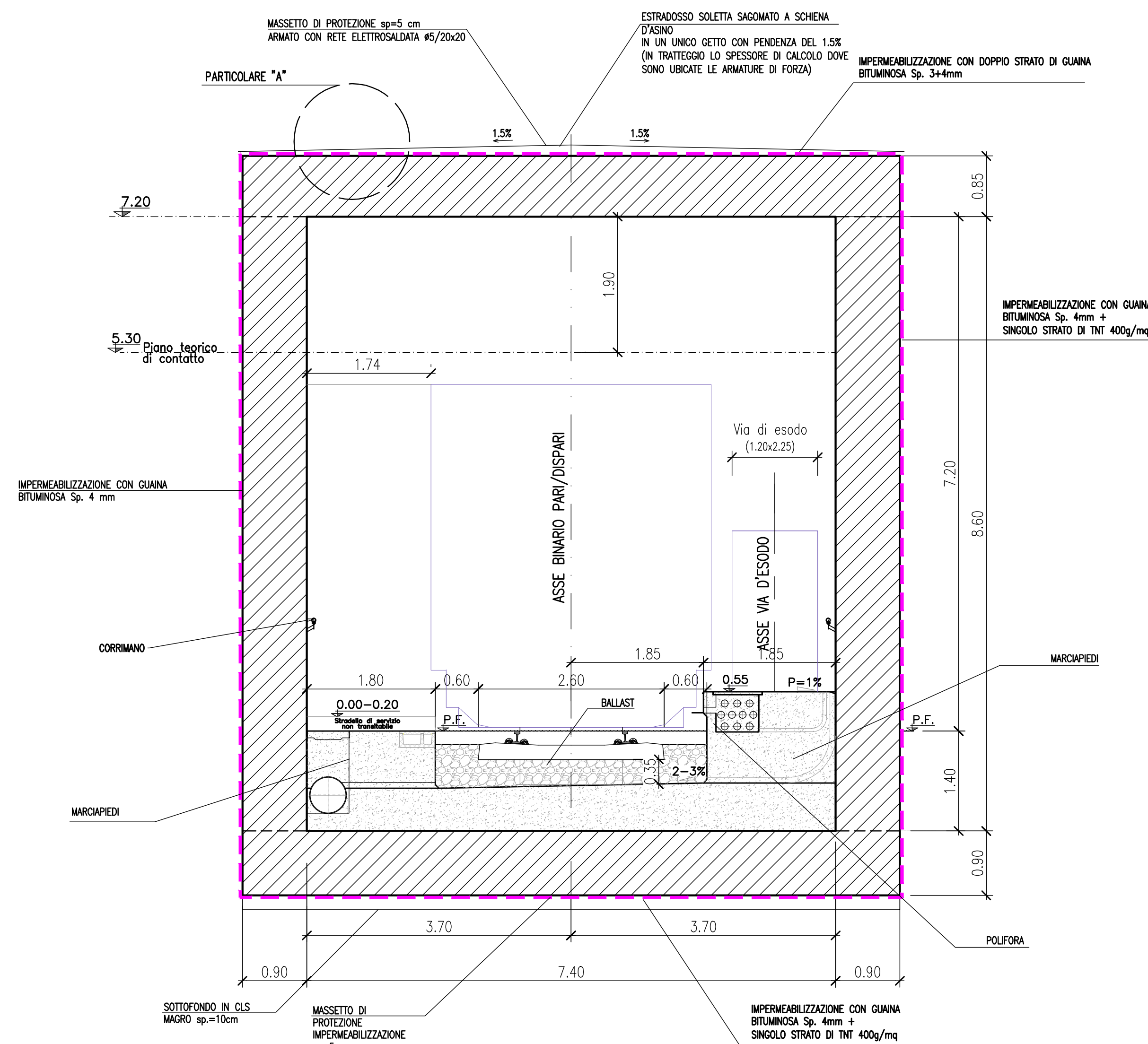
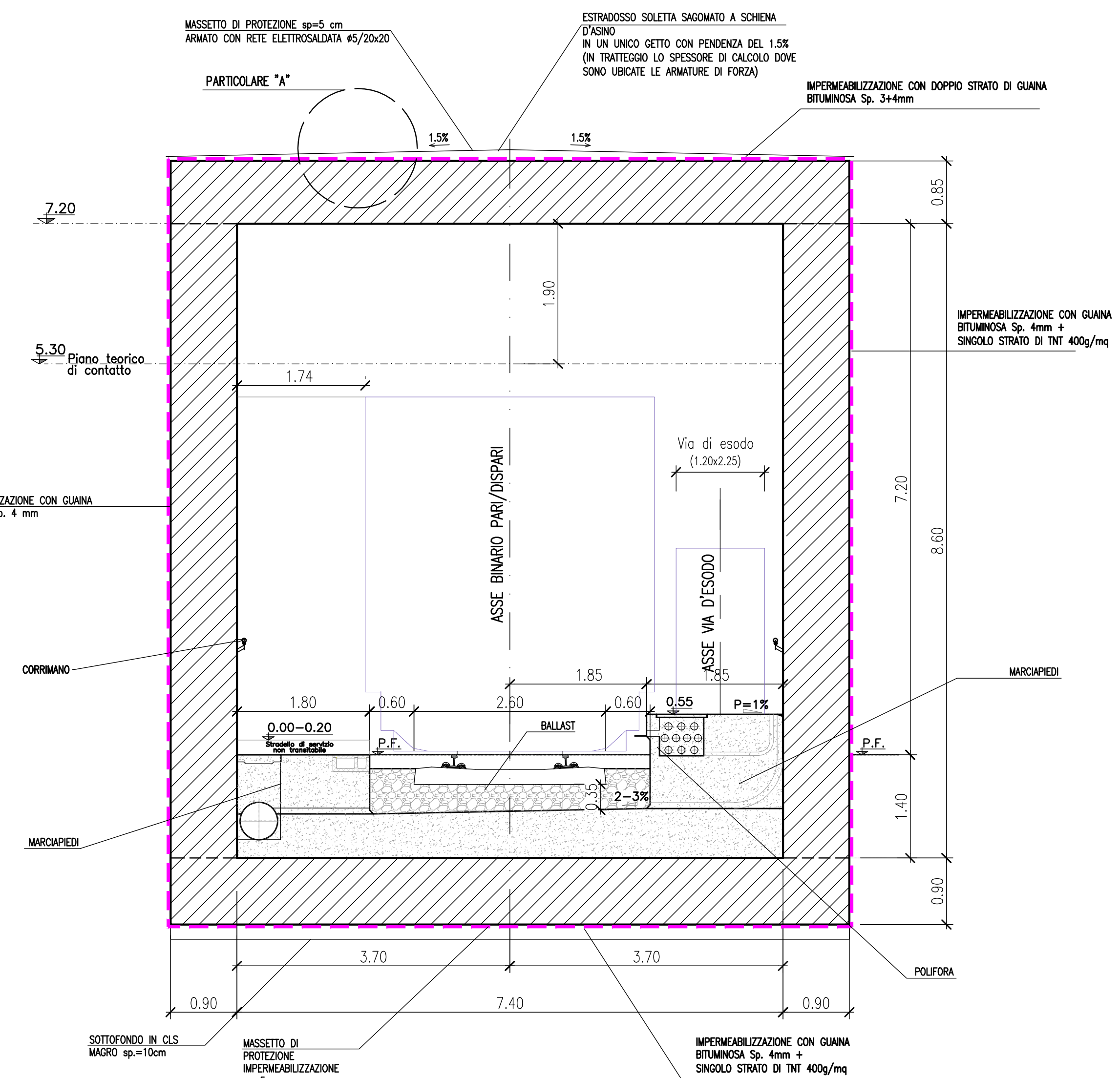
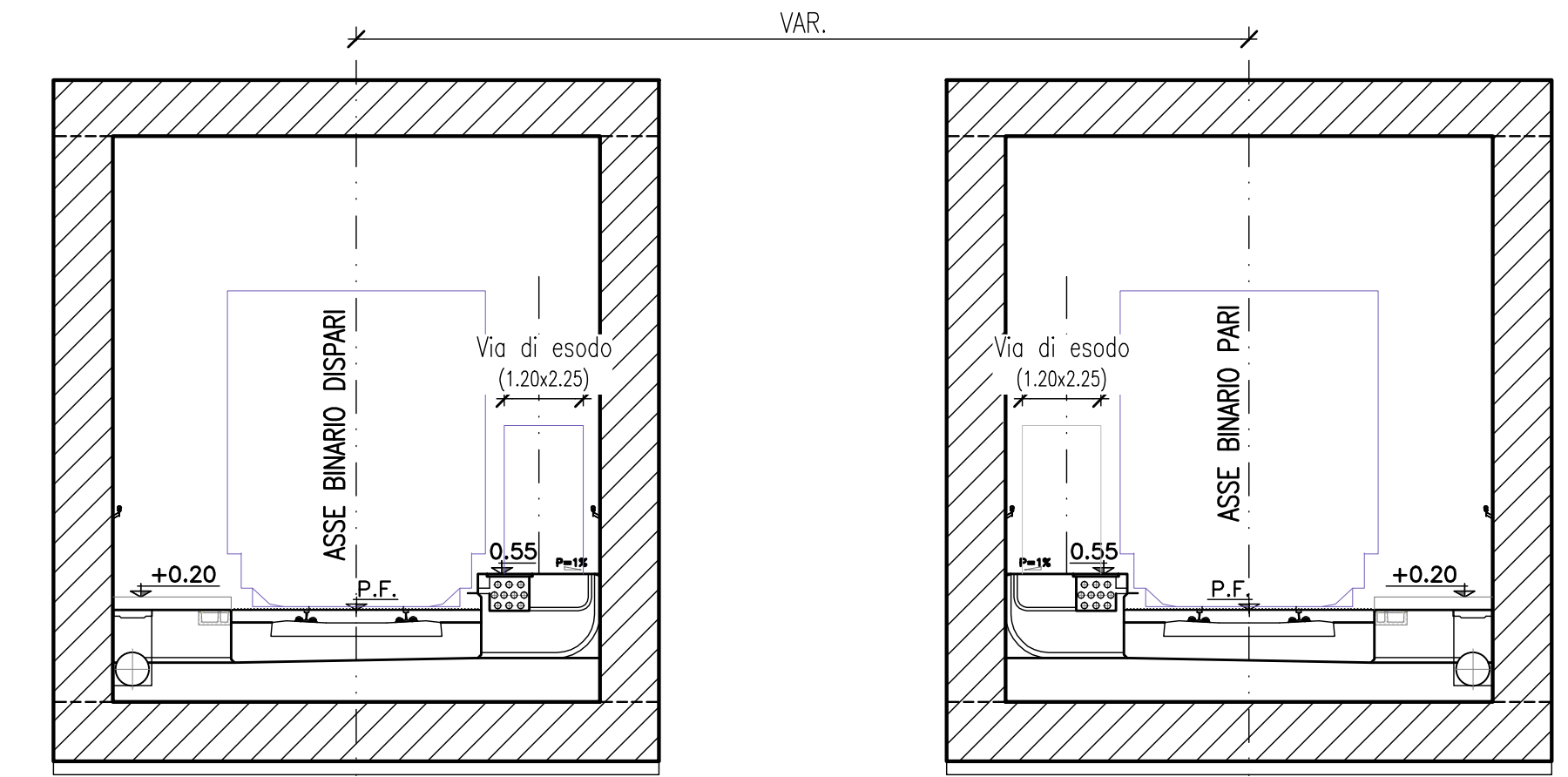


SEZIONE S1 – RICOPRIMENTO 1m
scala 1:50

SEZIONE S2 – RICOPRIMENTO 3m
scala 1:50

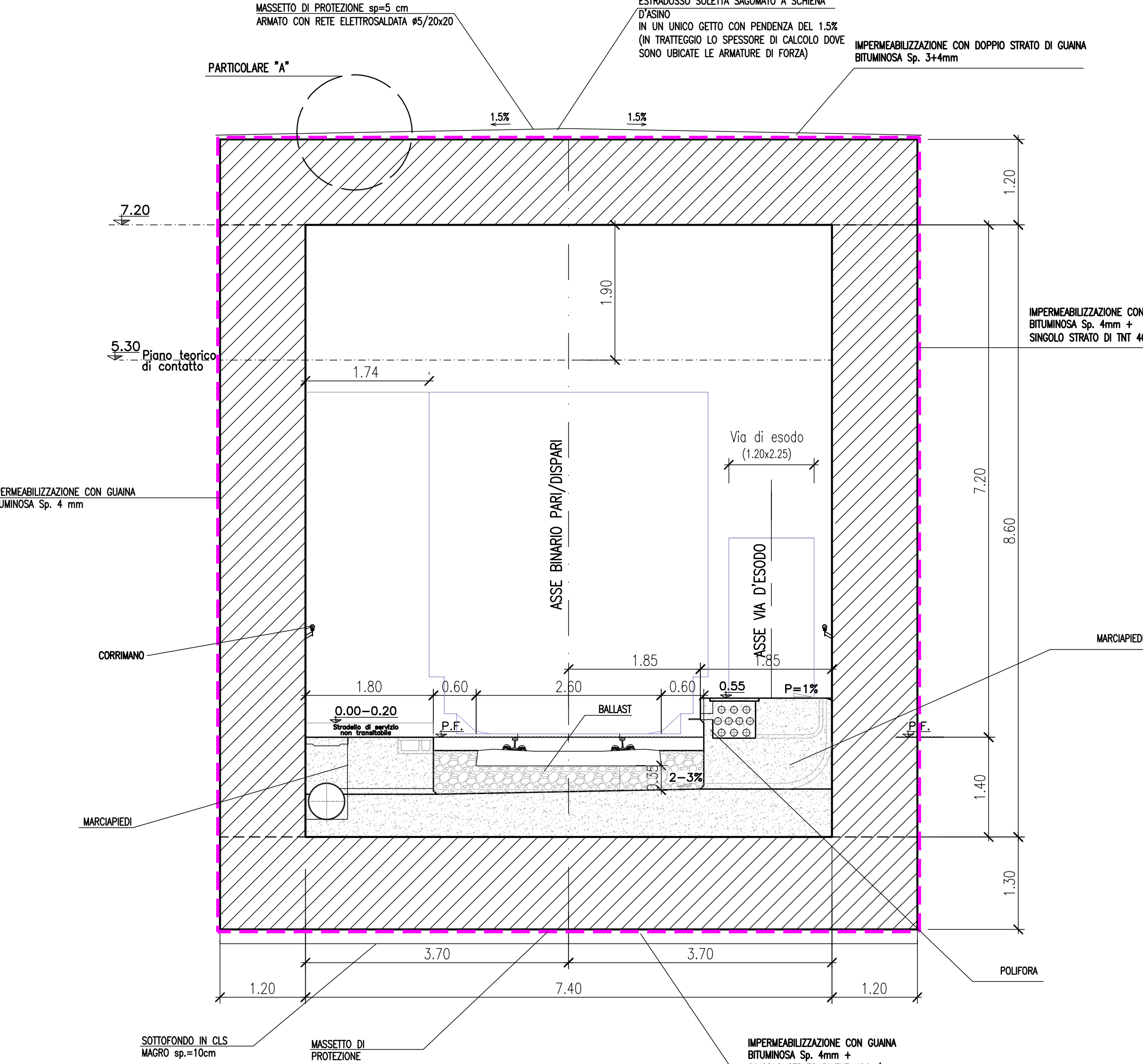
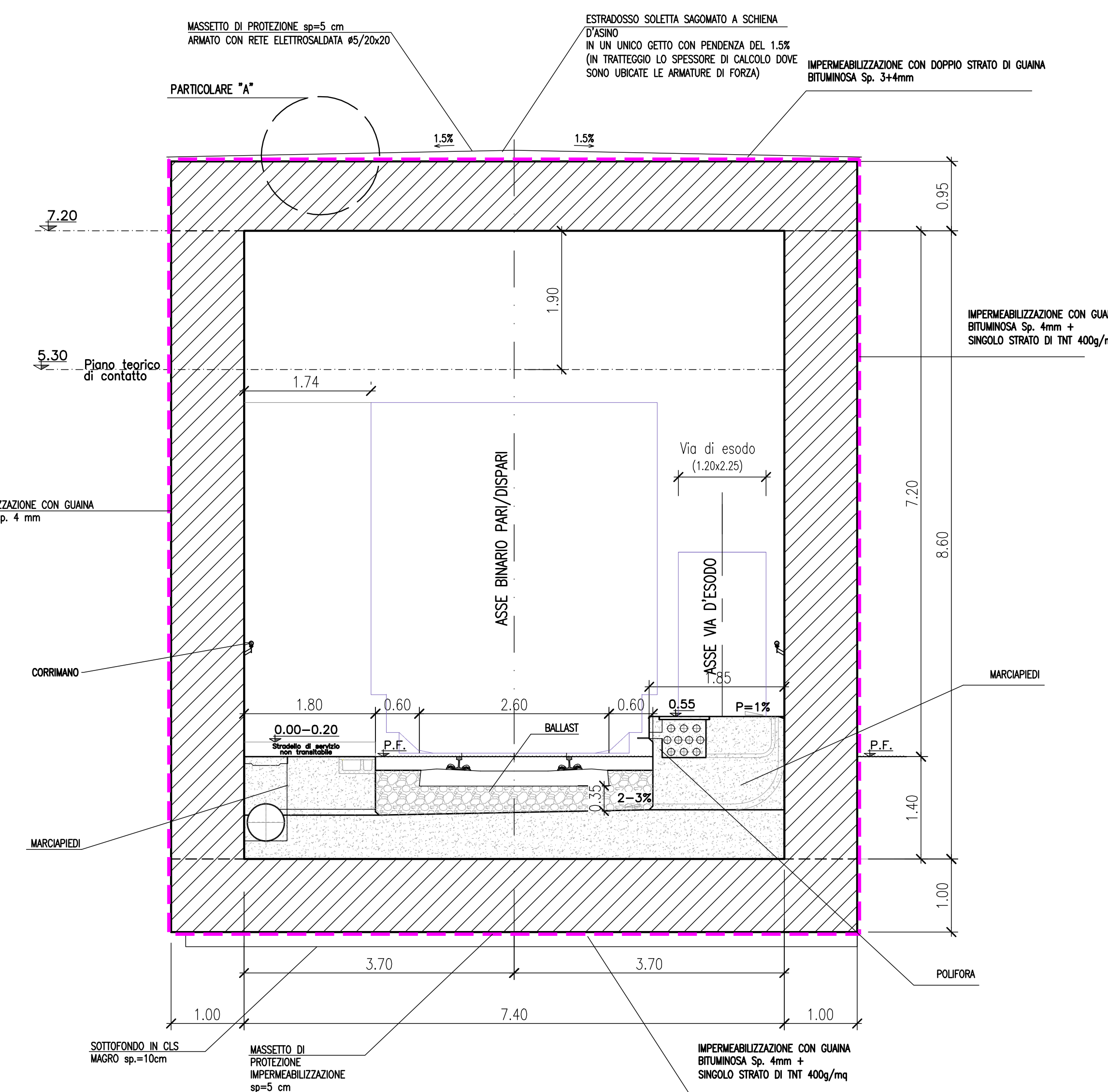


SCHEMA POSIZIONE VIA D'ESODO
scala 1:100

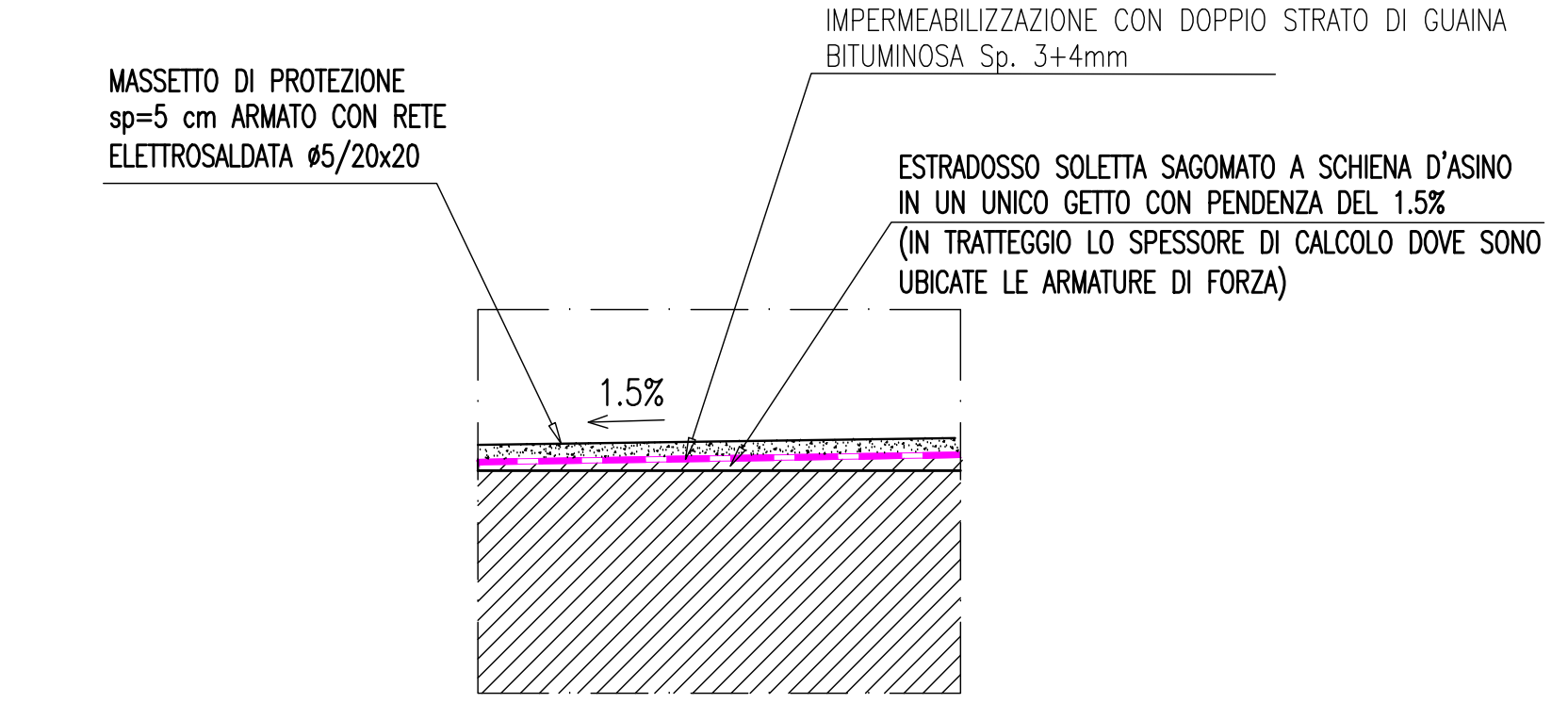


SEZIONE S3 – RICOPRIMENTO 6m
scala 1:50

SEZIONE S4 – RICOPRIMENTO 10m
scala 1:50



PARTICOLARE "A"
scala 1:25



DESCRIZIONE WBS

GA07: GALLERIA ARTIFICIALE DA P.K. 110+772.000 A P.K. 112+128.450

CARATTERISTICHE DEI MATERIALI

- ACCIAIO ARMATURE: B 450 C solidaio per diametri ≤ 26
- CALCESTRUZZO MAGRO PER SOTTOFONDO E MASSETTO DI FORMAZIONE PENDENZA:
- CONFORMITÀ ALLA NORMA EN 206 e UNI 11104
 - TIPO DI CEMENTO CEM I-V
 - CLASSE DI RESISTENZA C 12/15
 - CLASSE DI ESPOSIZIONE X0
- CALCESTRUZZO PER GETTO IN OPERA PER SEZIONI SCATOLARI - FONDAZIONE, ELEVAZIONE, SOLETTA:
- CONFORMITÀ ALLA NORMA EN 206 e UNI 11104
 - TIPO DI CEMENTO CEM I-V
 - CLASSE DI RESISTENZA C 30/37
 - CLASSE DI ESPOSIZIONE X0
 - RAPPORTO A/C MAX 0.60
 - COPRIFERRO MINIMO 40 mm
 - MAX # INERTI 32 mm
 - CONGLOMERATO CEMENTIZIO TIPO C1
 - CLASSE DI CONSISTENZA SLUMP S3-S4
 - CLASSE STRUTTURALE S6 (N_t = 100 anni)
- IMPERMEABILIZZAZIONE:
- STRATO DI GOMMESILE A FILO CONTINUO 400g/mq
 - GUAINA IN PVC sp=2,0mm

COMMITTENTE: RFI RETE FERROVIARIA ITALIANA GRUPPO FERROVIE DELLO STATO ITALIANE

ALTA SORVEGLIANZA: ITALFERR

GENERAL CONTRACTOR: Cepav due

INFRASTRUTTURE FERROVIARIE STRATEGICHE DEFINITE DALLA LEGGE OBIETTIVO N. 443/01
LINEA A.V./A.C. TORINO - VENEZIA Tratta MILANO - VERONA
Lotto funzionale Brescia-Verona
PROGETTO ESECUTIVO

LINEA A.C. MILANO-VERONA
GA 07 - LONATO EST
SEZIONI TIPO. CARPENTERIA E PARTICOLARI.
SEZIONI TIPO S1, S2, S3, S4

Verificato	Data	Approvato	Data
------------	------	-----------	------

COMMESSA	LOTTO	FASE	ENTE	TIPO	DOC.	OPERA/DISCIPLINA	PROGR.	REV.	SCALA
IN05	00	E	E2	BZ	GA07/00	001	0		1:50/100

Rev.	Data	Descrizione	Requisiti	Data	Verificato	Data	Approvato	Data	Autore/Date
0	19/03/18	EMISSIONE PE	ROD	19/03/18	SEPA	19/03/18	CEPAV	19/03/18	Cepav due
1									
2									
3									