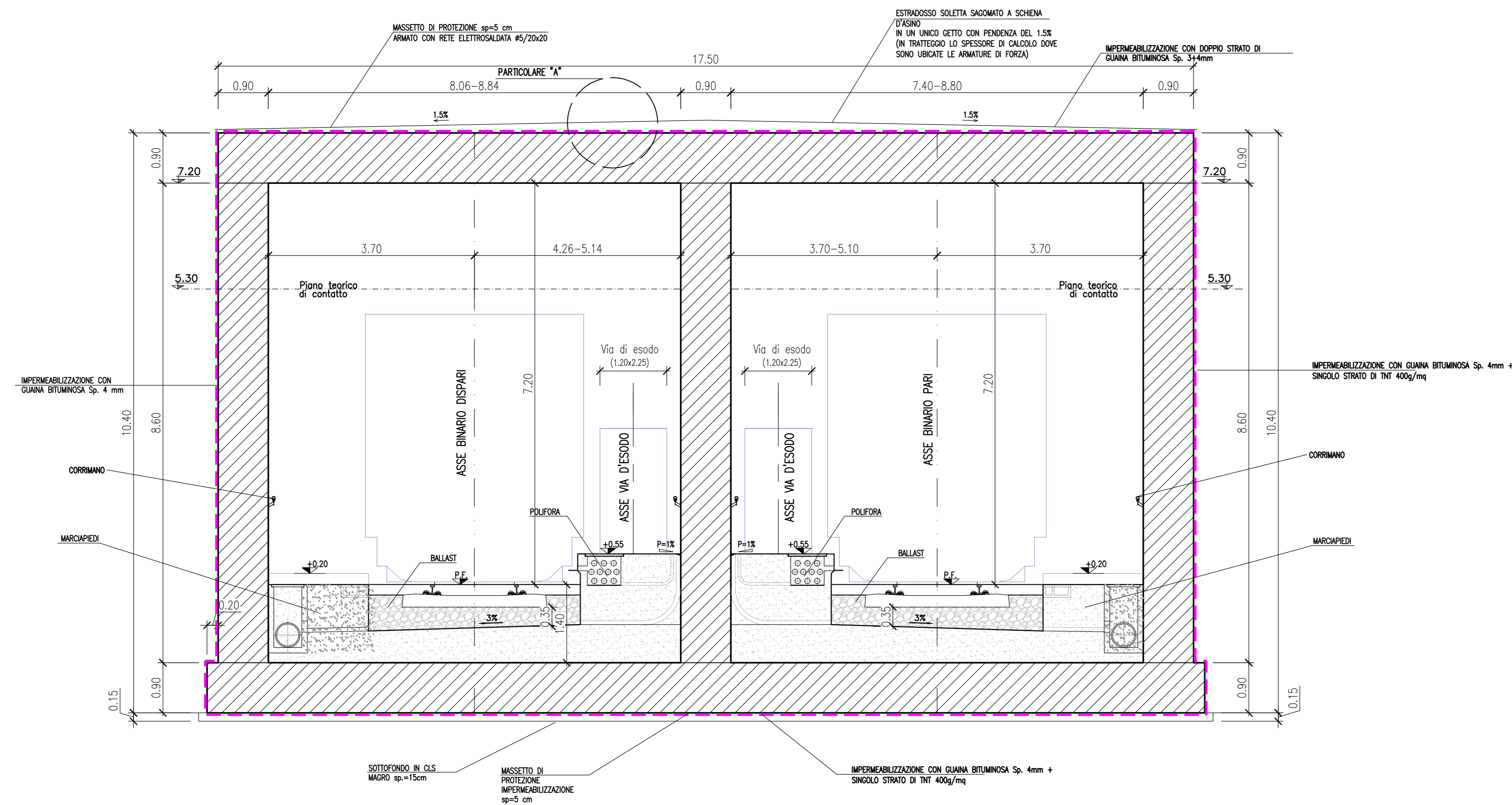
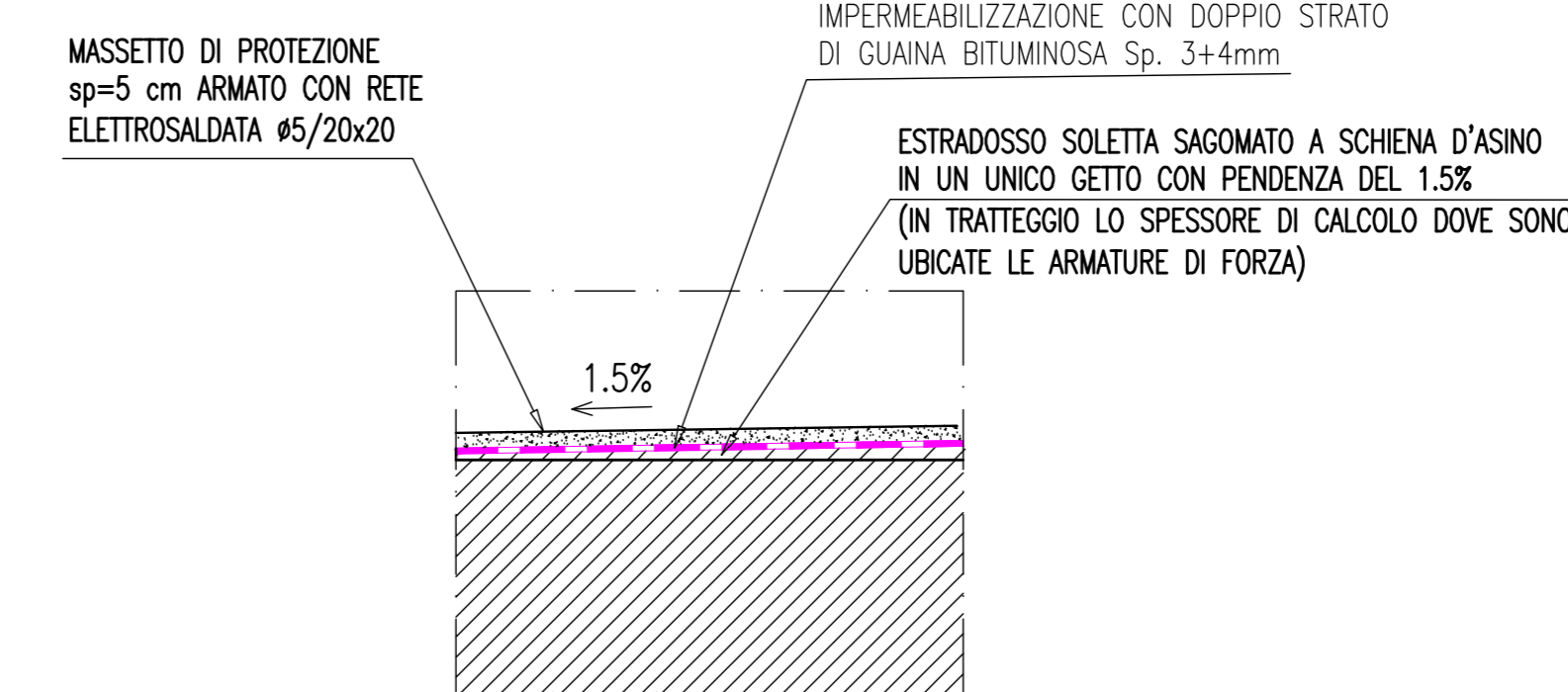


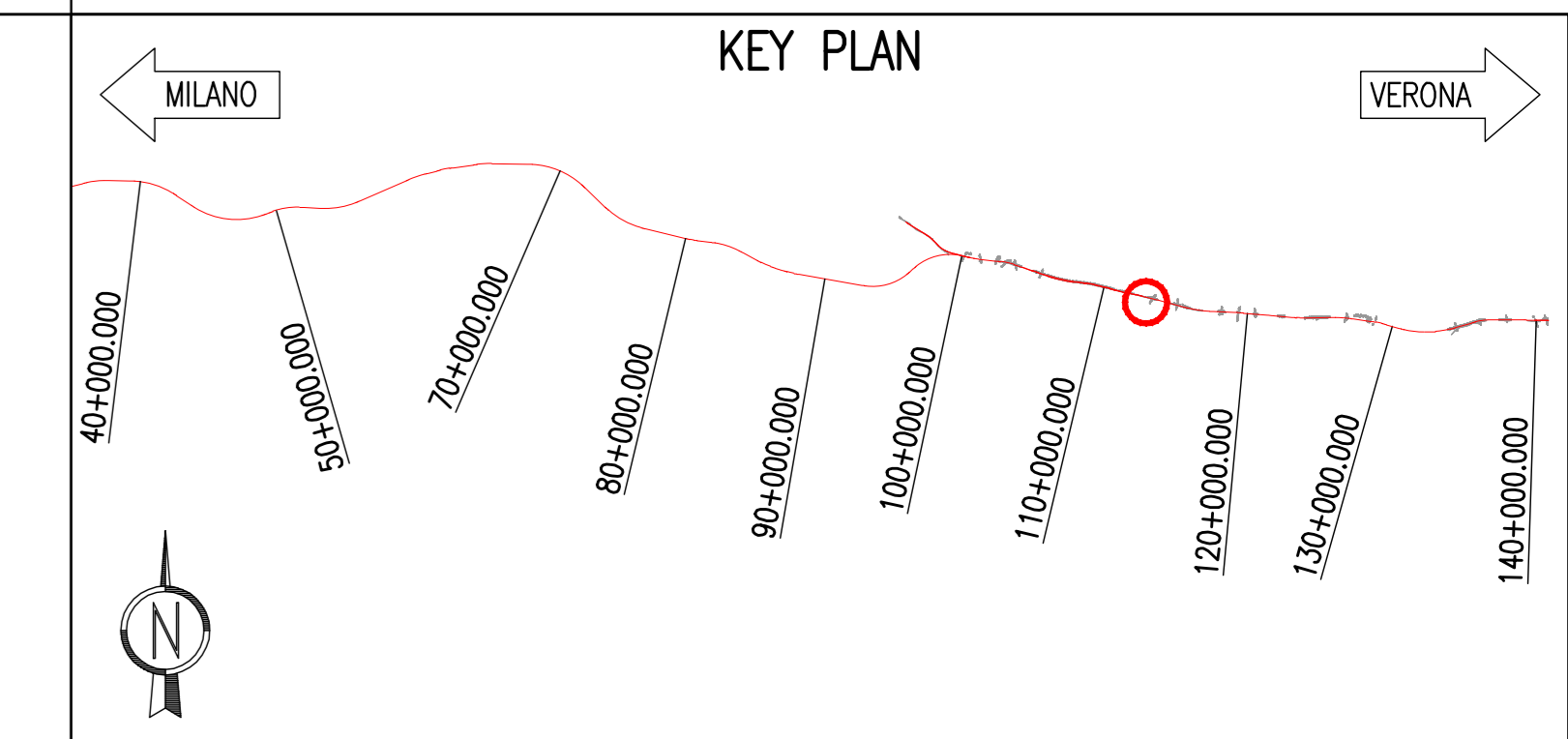
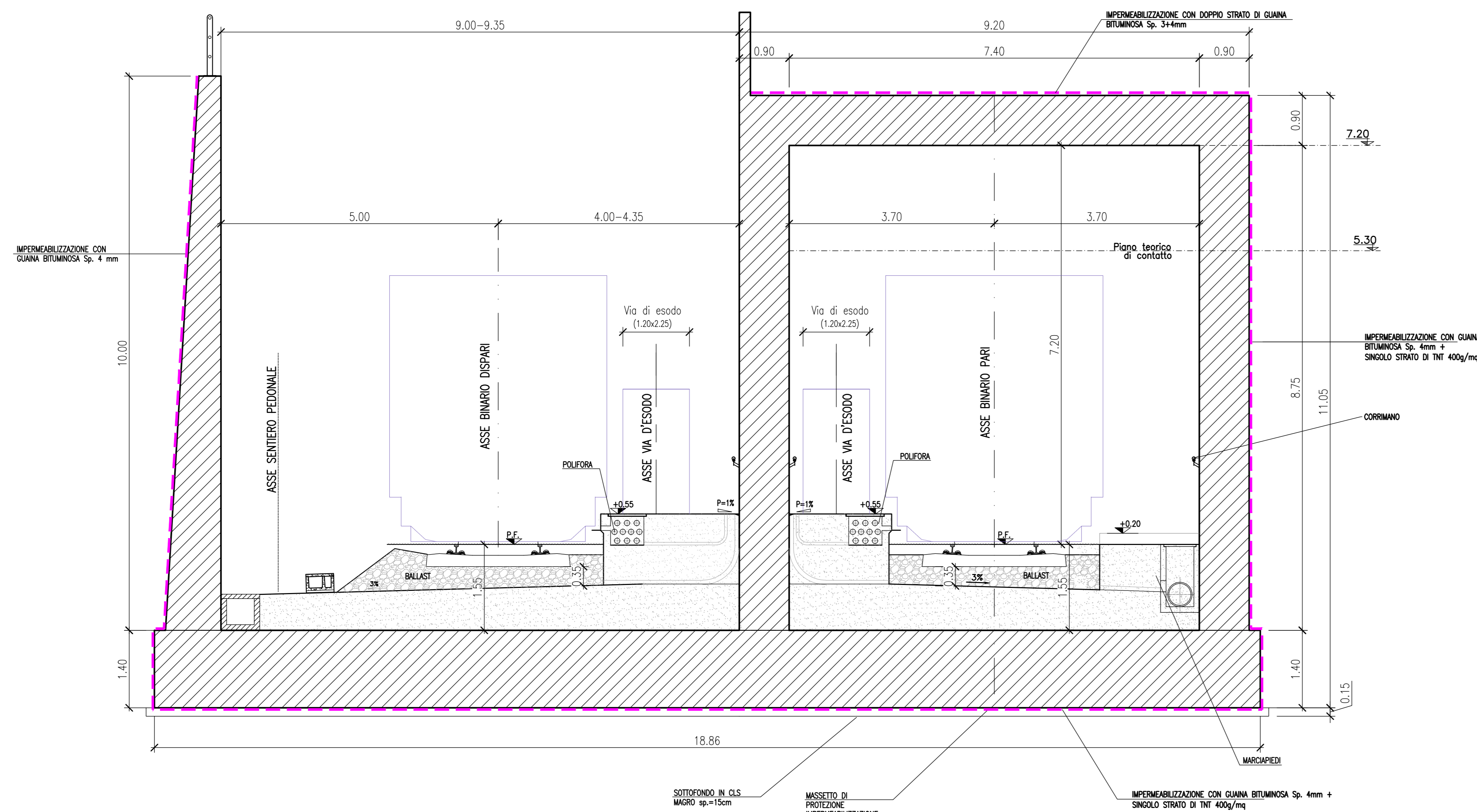
SECTION S1 BIS – RICOPRIMENTO 6 m
scala 1:50



PARTICOLARE "A"
scala 1:25



SECTION S1 TER – RICOPRIMENTO 0.5 m
scala 1:50



DESCRIZIONE WBS

GA07: GALLERIA ARTIFICIALE DA P.K. 110+772.000 A P.K. 112+128.450

CARATTERISTICHE DEI MATERIALI

- ACCIAIO ARMATURE:** B 450 C solabile per diametri ≤ 526
- CALCESTRUZZO MAGRO PER SOTTOFONDO E MASSETTO DI FORMAZIONE PENDENZA:**
 - CONFORMITÀ ALLA NORMA: EN 206 e UNI 11104
 - TIPO DI CEMENTO: CEM II-V
 - CLASSE DI RESISTENZA: C 12/15
 - CLASSE DI ESPOSIZIONE: X0
- CALCESTRUZZO PER GETTO IN OPERA PER SEZIONI SCATOLARI - FONDAZIONE, ELEVAZIONE, SOLETTA:**
 - CONFORMITÀ ALLA NORMA: EN 206 e UNI 11104
 - TIPO DI CEMENTO: CEM II-V
 - CLASSE DI RESISTENZA: C 30/37
 - CLASSE DI ESPOSIZIONE: XC2
 - RAPPORTO A/C MAX: 0.60
 - COPRIFERRO MINIMO: 40 mm
 - MAX # INERTI: 32 mm
 - CONGLOMERATO CEMENTIZIO TIPO: G1
 - CLASSE DI CONSISTENZA SLUMP: S3-S4
 - CLASSE STRUTTURALE: S6 (Vn = 100 anni)
- CALCESTRUZZO MAGRO PER SOTTOFONDO E MASSETTO DI FORMAZIONE PENDENZA:**
 - CONFORMITÀ ALLA NORMA: EN 206 e UNI 11104
 - TIPO DI CEMENTO: CEM I-V
 - CLASSE DI RESISTENZA: C 12/15
 - CLASSE DI ESPOSIZIONE: X0
- CALCESTRUZZO PER GETTO IN OPERA MURI DI TRINCEA- FONDAZIONI:**
 - CONFORMITÀ ALLA NORMA: EN 206 e UNI 11104
 - TIPO DI CEMENTO: CEM II-V
 - CLASSE DI RESISTENZA: C 25/30
 - CLASSE DI ESPOSIZIONE: XC2
 - RAPPORTO A/C MAX: 0.60
 - COPRIFERRO MINIMO: 40 mm
 - MAX # INERTI: 40 mm
 - CONGLOMERATO CEMENTIZIO TIPO: G2
 - CLASSE DI CONSISTENZA SLUMP: S3-S4
 - CLASSE STRUTTURALE: S6 (Vn = 100 anni)
- CALCESTRUZZO PER GETTO IN OPERA MURI DI TRINCEA- ELEVAZIONI:**
 - CONFORMITÀ ALLA NORMA: EN 206 e UNI 11104
 - TIPO DI CEMENTO: CEM II-V
 - CLASSE DI RESISTENZA: C 32/40
 - CLASSE DI ESPOSIZIONE: XC4-XF1
 - RAPPORTO A/C MAX: 0.60
 - COPRIFERRO MINIMO: 50 mm
 - MAX # INERTI: 32 mm
 - CONGLOMERATO CEMENTIZIO TIPO: G1
 - CLASSE DI CONSISTENZA SLUMP: S4
 - CLASSE STRUTTURALE: S6 (Vn = 100 anni)
- IMPERMEABILIZZAZIONE:**
 - STRATO DI GEOTESSILE A FILO CONTINUO 400g/mq
 - GUAINA IN PVC sp.=2.0mm

COMMITTENTE: **RFI** RETE FERROVIARIA ITALIANA GRUPPO FERROVIE DELLO STATO ITALIANO

ALTA SORVEGLIANZA: **ITALFERR** GRUPPO FERROVIE DELLO STATO ITALIANO

GENERAL CONTRACTOR: **Cepav due**

INFRASTRUTTURE FERROVIARIE STRATEGICHE DEFINITE DALLA LEGGE OBIETTIVO N. 443/01
 LINEA A.V. /A.C. TORINO - VENEZIA Tratta MILANO - VERONA
 Lotto funzionale Brescia-Verona
 PROGETTO ESECUTIVO

LINEA A.C. MILANO-VERONA
 GA 07 - LONATO EST
 SEZIONI TIPO.
 CARPENTERIA E PARTICOLARI.
 SEZIONI S1bis E S1ter

ALTA SORVEGLIANZA: **ITALFERR**

COMMESSA	LOTTO	FASE	ENTE	TIPO DOC.	OPERA/DISCIPLINA	PROGR.	REV.	SCALA
IN05	00	E	E2	BZ	GA07/00	003	0	1:50

Rev.	Data	Descrizione	Redatto	Data	Verificato	Data	Approvato	Data	Autore/Date
0	19/03/18	EMISSIONE PE	[Signature]	19/03/18	[Signature]	19/03/18	[Signature]	19/03/18	Cepav due Project Director [Signature]
1									
2									
3									

Sapem S.p.a. COMM. 032121 [Data: 19/03/18] [Doc: IN0500E2BZGA07000030]

Progetto cofinanziato dalla Unione Europea

CUP: F81H91000000008

Scala di plot: 1:1