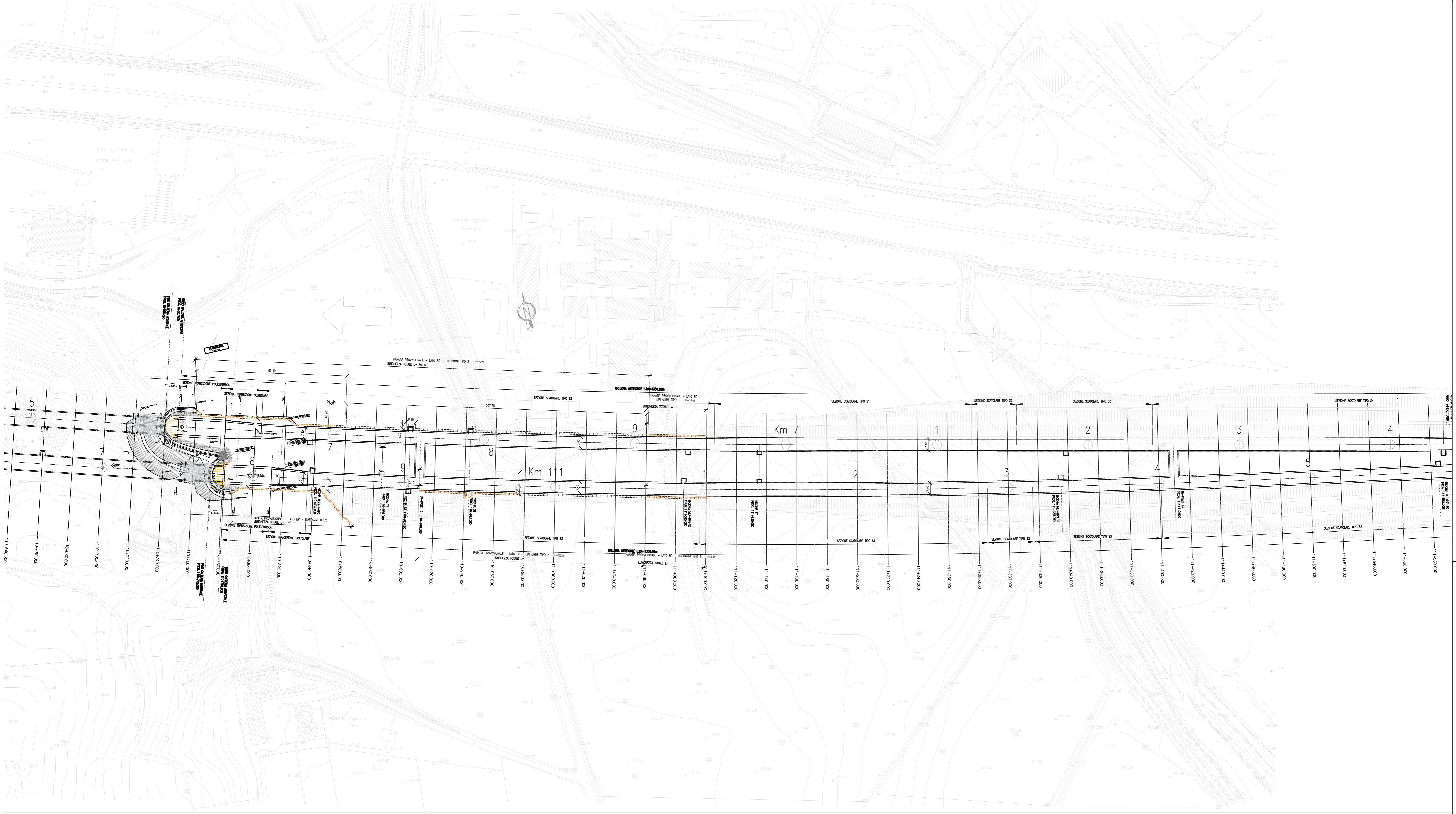


DESCRIZIONE WBS

GA07: GALLERIA ARTIFICIALE DA P.K. 110+772.000 A P.K. 112+128.450

PIANTA SCAVI 1/2
Scale 1:1000



COMMITTENTE: 

ALTA SORVEGLIANZA: 

GENERAL CONTRACTOR: 

INFRASTRUTTURE FERROVIARIE STRATEGICHE DEFINITE DALLA LEGGE OBIETTIVO N. 443/01
LINEA A.V. /A.C. TORINO - VENEZIA Tratta MILANO - VERONA
Lotto funzionale Brescia-Verona
PROGETTO ESECUTIVO

LINEA A.C. MILANO-VERONA
GA 07 - LONATO EST
PIANTA SCAVI
TAV. 1 di 2

ALTA SORVEGLIANZA 

Verificato	Data	Approvato	Data

COMMESSA	LOTTO	FASE	ENTE	TIPO DOC.	OPERA/DISCIPLINA	PROGR.	REV.	SCALA
IN05	00	E	E2	P7	GA0702	001	0	1:1000

Rev.	Data	Descrizione	Redatto	Data	Verificato	Data	Approvato	Data	Autorizzazio/Data
0	19/03/18	EMISSIONE PE	...	19/03/18	...	19/03/18	...	19/03/18	Cepav due
1									
2									
3									

Sapem S.p.a. COMM. 032121 [Data: 19/03/18] [Doc: N. IN500E2P7GA07020010]

Scala di plot: 1:1