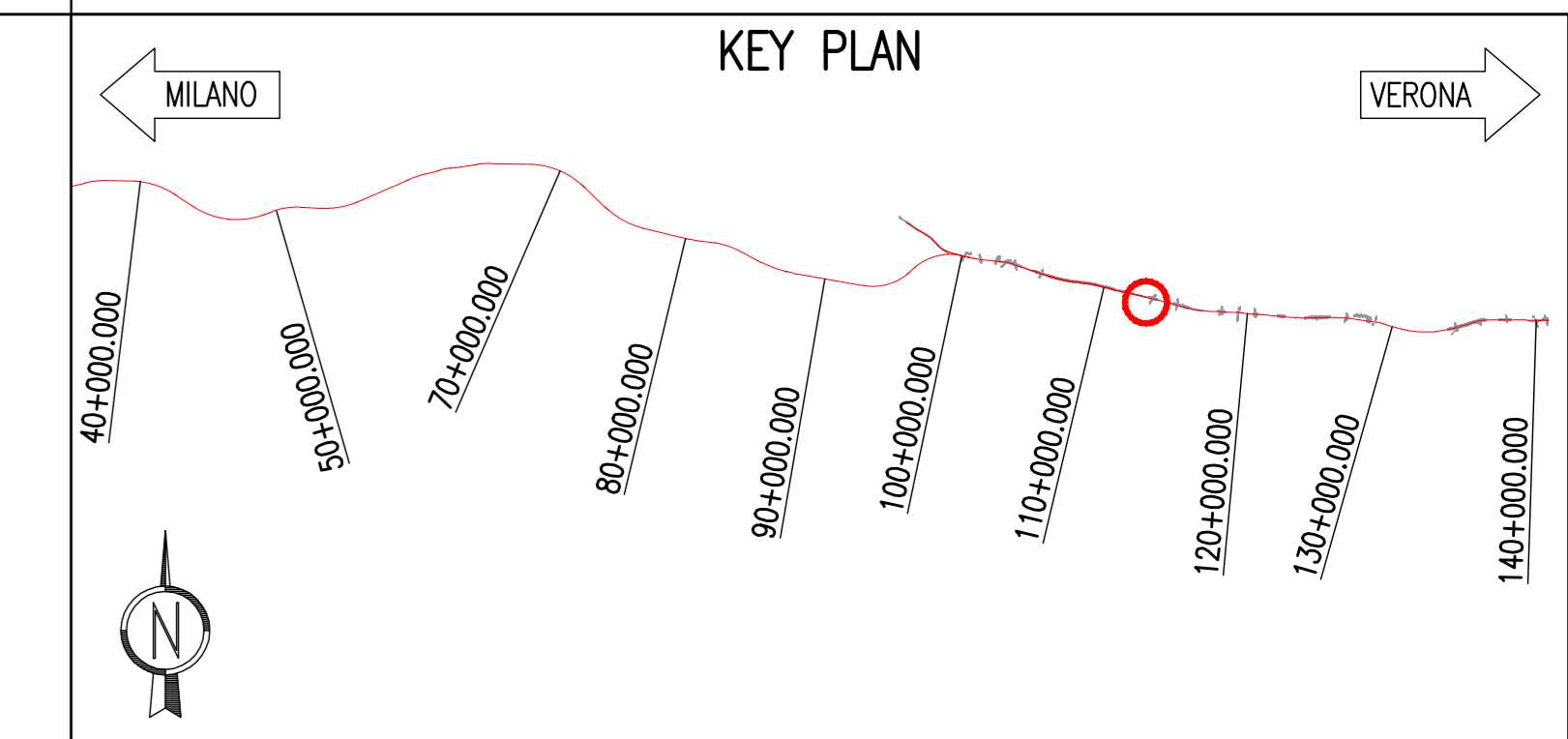
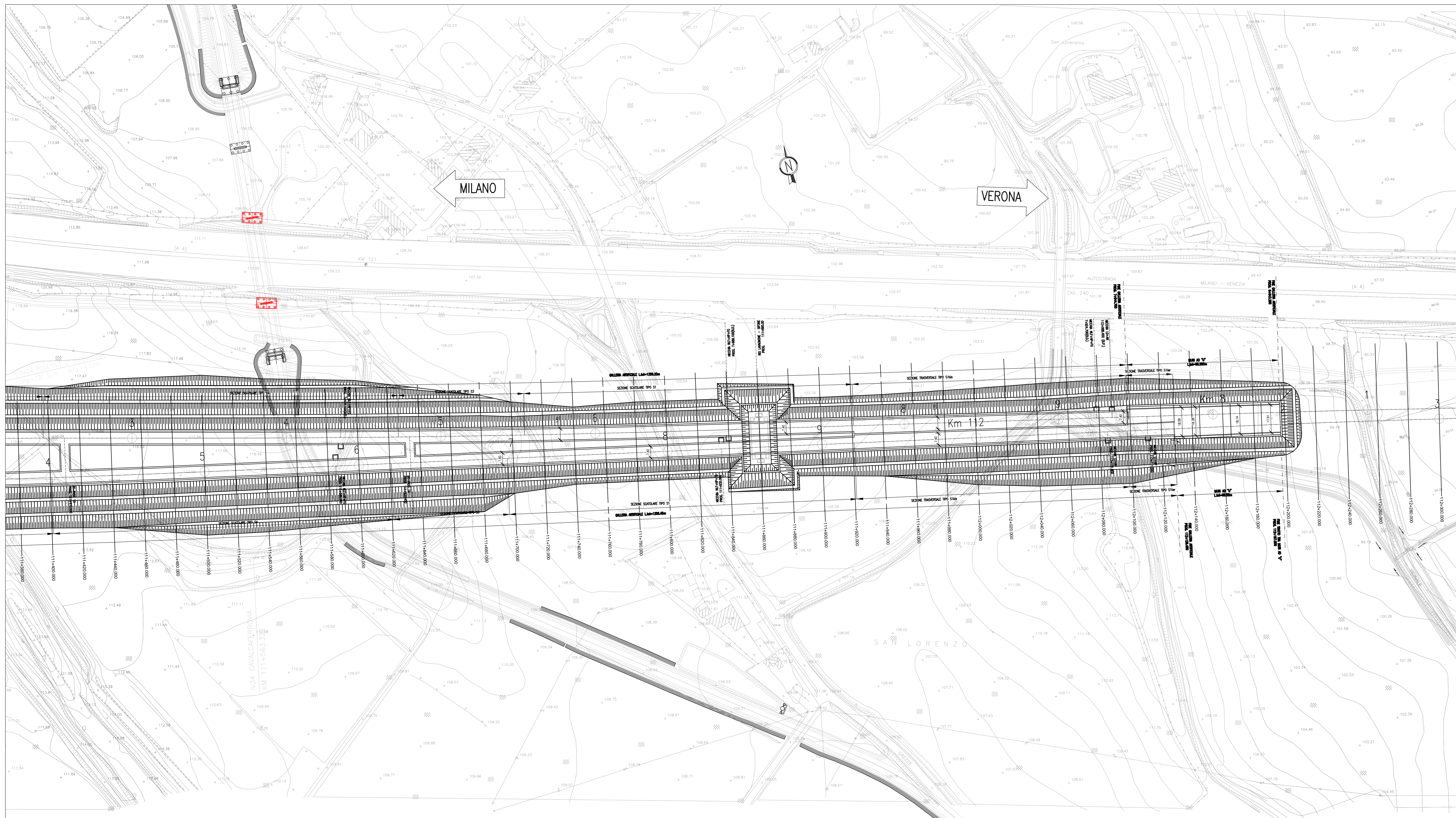


PIANTA SCAMI 2/2  
Scale 1:1000



DESCRIZIONE WBS

GA07: GALLERIA ARTIFICIALE DA P.K. 110+772.000 A P.K. 112+128.450

COMMITTENTE:  **RFI**  
**RETE FERROVIARIA ITALIANA**  
 GRUPPO FERROVIE DELLO STATO ITALIANI

ALTA  
 SORVEGLIANZA:  **ITALFERR**  
 GRUPPO FERROVIE DELLO STATO ITALIANI

GENERAL CONTRACTOR:  **Cepav due**

INFRASTRUTTURE FERROVIARIE STRATEGICHE DEFINITE DALLA  
 LEGGE OBIETTIVO N. 443/01  
 LINEA A.V. /A.C. TORINO - VENEZIA Tratta MILANO - VERONA  
 Lotto funzionale Brescia-Verona  
**PROGETTO ESSECUTIVO**

LINEA A.C. MILANO-VERONA  
 GA 07 - LONATO EST  
 PIANTE SCAMI  
 TAV. 2 di 2

ALTA SORVEGLIANZA	Verificato	Data	Approvato	Data
				

COMMESSA	LOTTO	FASE	ENTE	TIPO DOC.	OPERA/DISCIPLINA	PROGR.	REV.	SCALA
IN05	00	E	E2	P7	GA0702	002	0	1:1000

PROGETTAZIONE	GENERAL CONTRACTOR	Autorizzate/Data						
Rev. Data	Descrizione	Redatto	Data	Verificato	Data	Approvato	Data	Consejo
0	19/03/18	EMISSIONE PE	19/03/18	19/03/18	19/03/18	19/03/18	19/03/18	
1								
2								
3								

Sapem S.p.a. COMM. 032121 [Data: 19/03/18] [Doc: N. IN0500E2P7GA07020020]

Progetto cofinanziato dalla Unione Europea

CUP: F81H9100000008