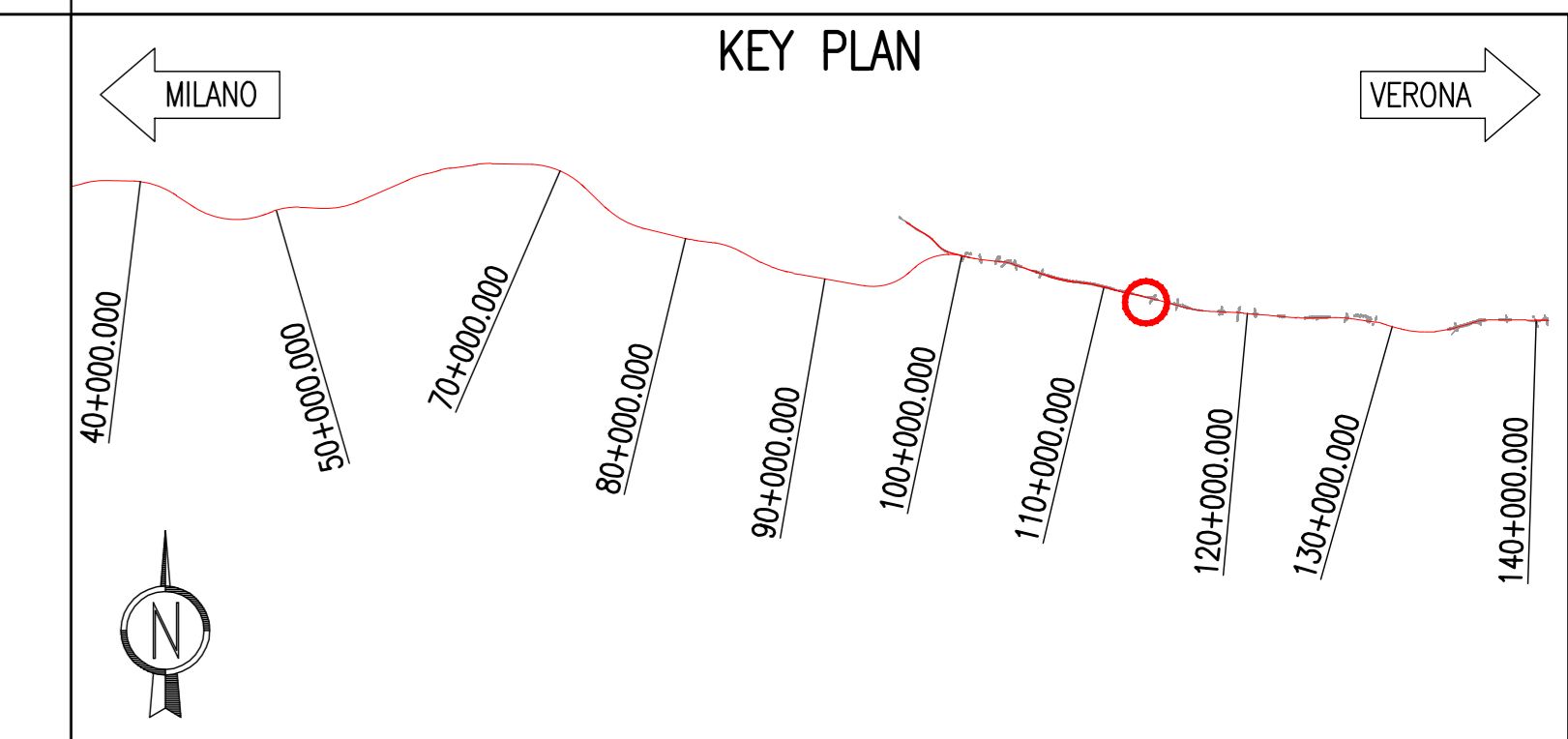
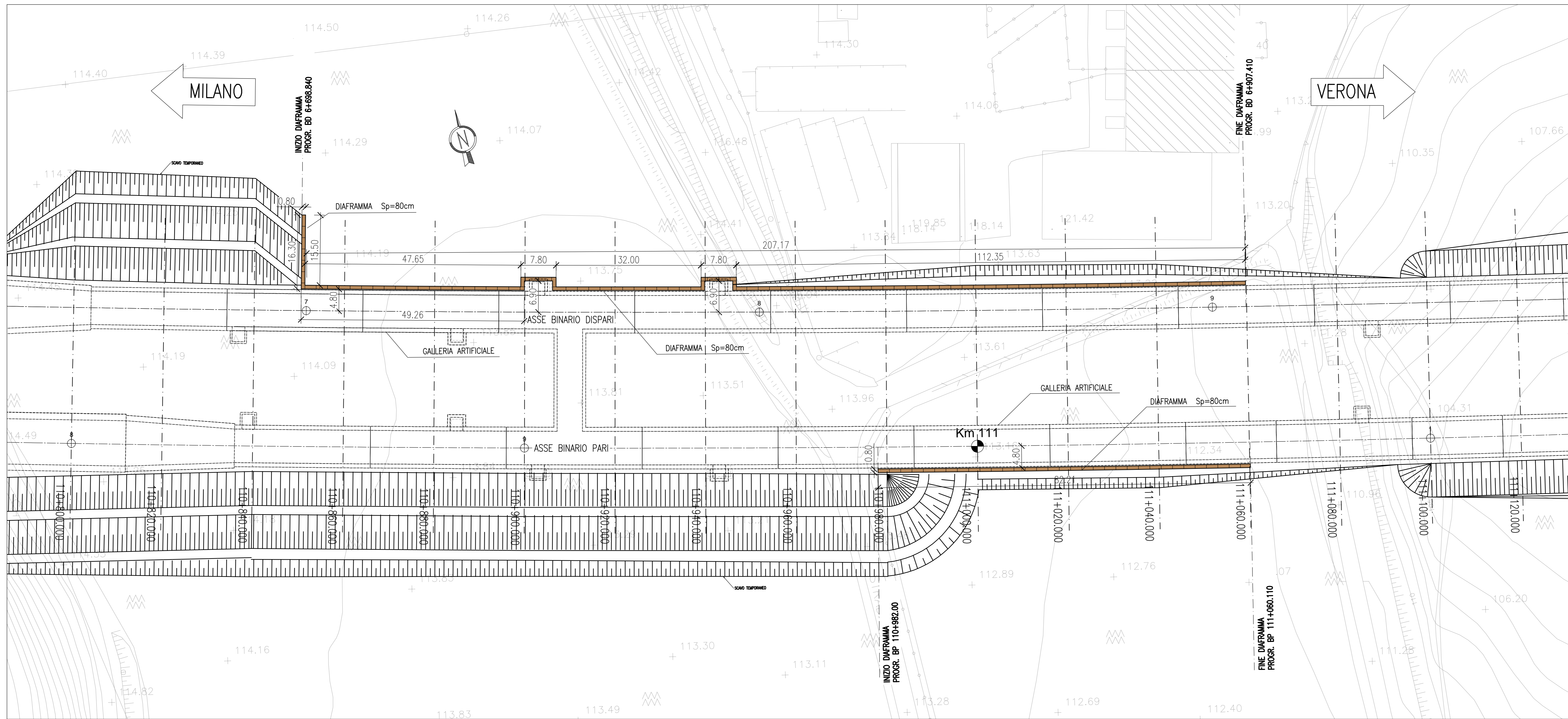


PIANTA OPERE PROVVISORIALI  
Scala 1:500



DESCRIZIONE WBS  
GA07: GALLERIA ARTIFICIALE DA P.K. 110+772.000 A P.K. 112+128.450

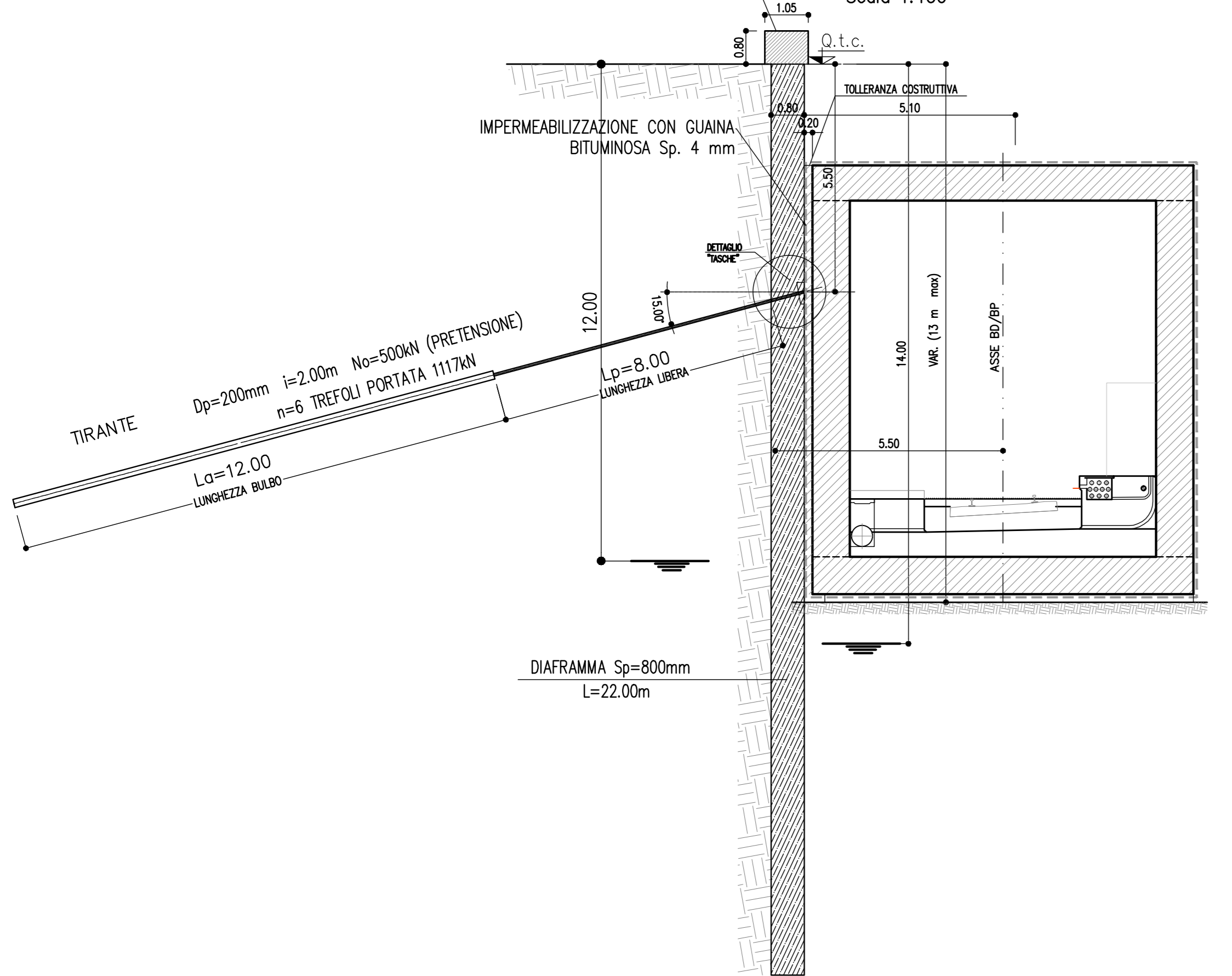
CARATTERISTICHE DEI MATERIALI

<ul style="list-style-type: none"> <li>CALCESTRUZZO PER PALLI IN OPERA</li> <li>- CONGLOMERATO CEMENTIZIO TIPO</li> <li>- CEMENTO TIPO</li> <li>- CLASSE DI RESISTENZA</li> <li>- CLASSE DI CONSISTENZA SLUMP</li> <li>- CLASSE DI ESPOSIZIONE</li> <li>- RAPPORTO A/C MAX</li> <li>- COPRIFERRO NETTO</li> </ul>	<ul style="list-style-type: none"> <li>C25/30</li> <li>H1</li> <li>CEM III-V</li> <li>R30-30 N/mm2</li> <li>S5</li> <li>XC2</li> <li>0.60</li> <li>70 mm</li> </ul>
<ul style="list-style-type: none"> <li>ACCIAIO D'ARMATURA</li> <li>- BASSO SALDABILE PER DIAMETRI <math>\phi &lt; 24</math></li> <li>ACCIAIO DA COSTRUZIONE PER CORDOLI PARALLELE</li> <li>- ACCIAIO EN 10025-5355S JR</li> </ul>	
<ul style="list-style-type: none"> <li>MALTA CEMENTIZIA PER INIEZIONE TIRANTI C25/30</li> <li>- BULLO AD INIEZIONE RIPETUTE E SELETTIVE (RS)</li> <li>- EFFETTUATO CON UNA VALVOLA AL. m. LINEARE</li> <li>- RAPPORTO ACQUA/CEMENTO</li> <li>- RESISTENZA A COMPRESSIONE (A 28 GG)</li> <li>- CEMENTO</li> <li>- CONTENUTO MINIMO DI CEMENTO</li> <li>- EVENTUALI ADDITIVI FLUIDIFICANTI NON AERANTI</li> <li>- FILLER CALCEPO O SILICEO</li> <li>- EVENTUALE BENTONITE</li> <li>- FLUIDITÀ MARCSH</li> <li>- ESSUDAZIONE</li> </ul>	<ul style="list-style-type: none"> <li>0.4-0.45</li> <li>R30-30 N/mm2</li> <li>TIPO III A 32.5R O 42.5 R</li> <li>100 kg/m3</li> <li>0-30 kg</li> <li>&lt; 4% IN PESO DEL CEMENTO</li> <li>20' - 30'</li> <li>&lt; 2%</li> </ul>
<ul style="list-style-type: none"> <li>IMPERMEABILIZZAZIONE:</li> <li>- STRATO DI GEOTESSILE A FILO CONTINUO 400g/mq</li> <li>- GUAINA IN PVC sp.=2.0mm</li> </ul>	
<ul style="list-style-type: none"> <li>CARATTERISTICHE SINGOLO TREFOLO</li> <li>- DIAMETRO NOMINALE</li> <li>- SEZIONE NOMINALE</li> <li>- MASSA LINEARE</li> <li>- CARICO MASSIMO ALLUNGAMENTO 1% (f1k)</li> <li>- CARICO DI ROTTURA A TRAZIONE (Ftk)</li> <li>- MODULO ELASTICO</li> </ul>	<ul style="list-style-type: none"> <li>15.2 mm</li> <li>1.39 mmq</li> <li>1.090 kg</li> <li>232.13 kN</li> <li>258.54 kN</li> <li>210.10 kN/mmq</li> </ul>

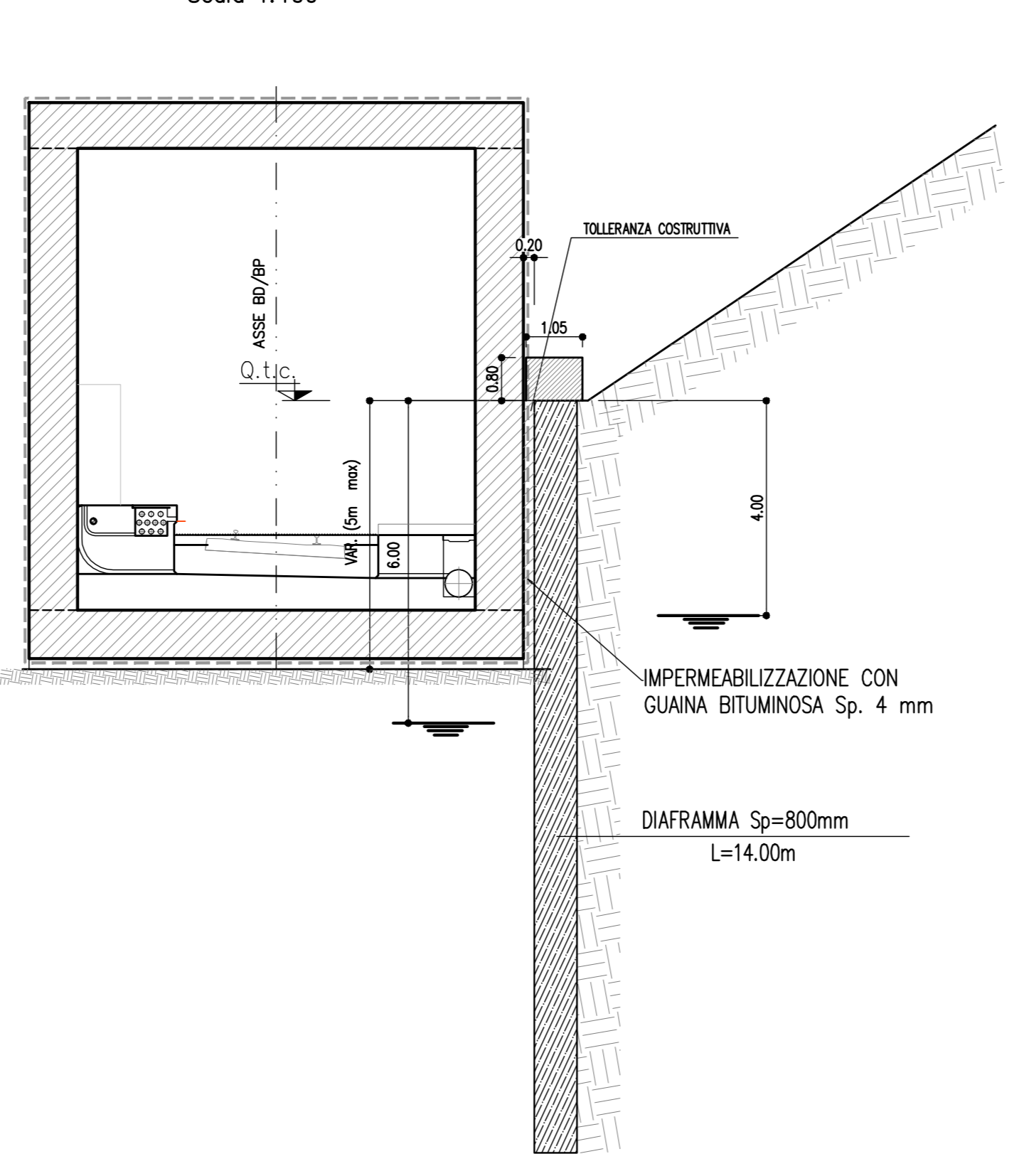
INCIDENZA ARMATURE - TIPO 2  
- INCIDENZA ARMATURA 150.00 kg/mc

INCIDENZA ARMATURE - TIPO 1  
- INCIDENZA ARMATURA 150.00 kg/mc

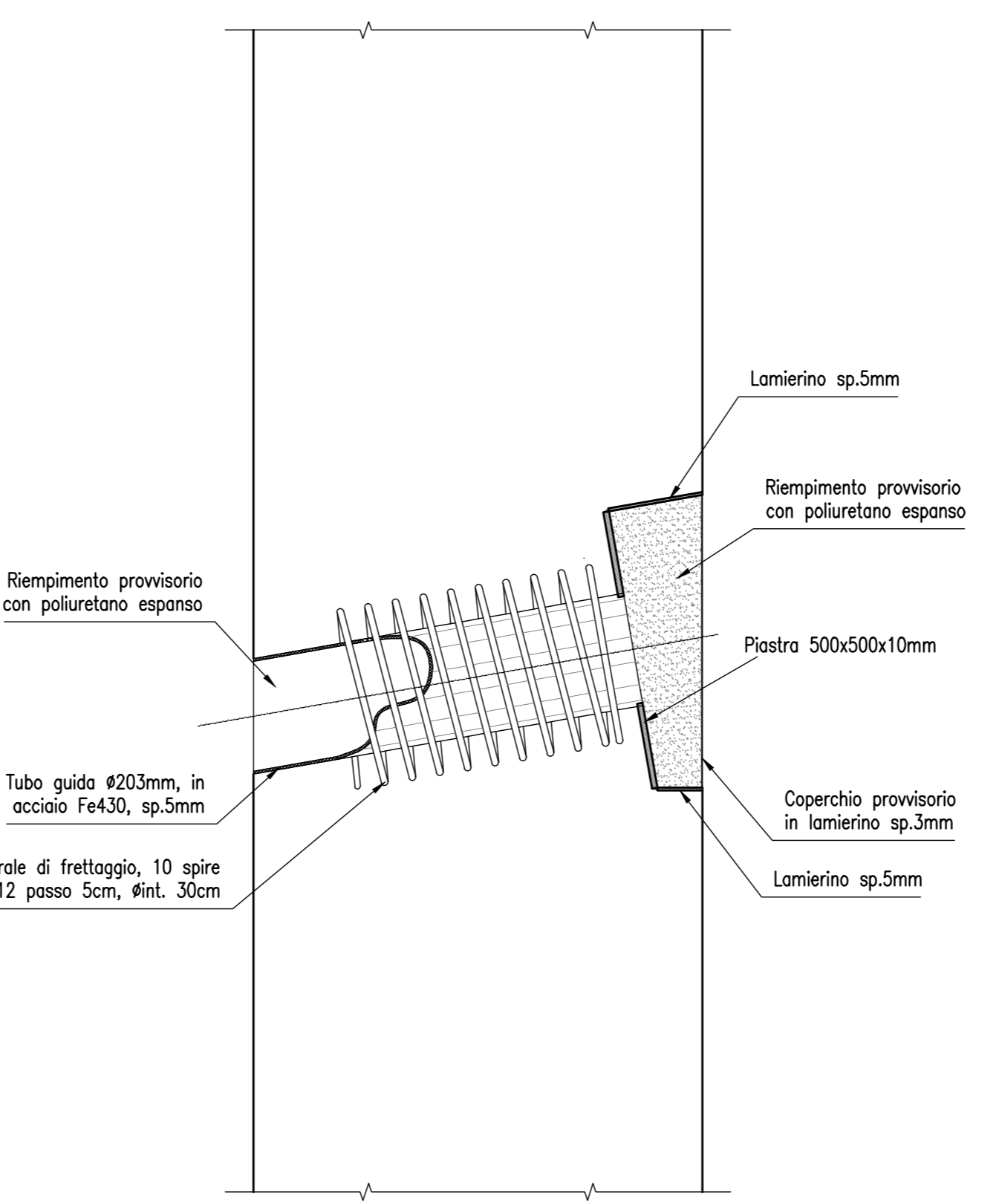
SEZIONE TIPO 2 (1 ORDINI DI TIRANTI)  
Scala 1:100



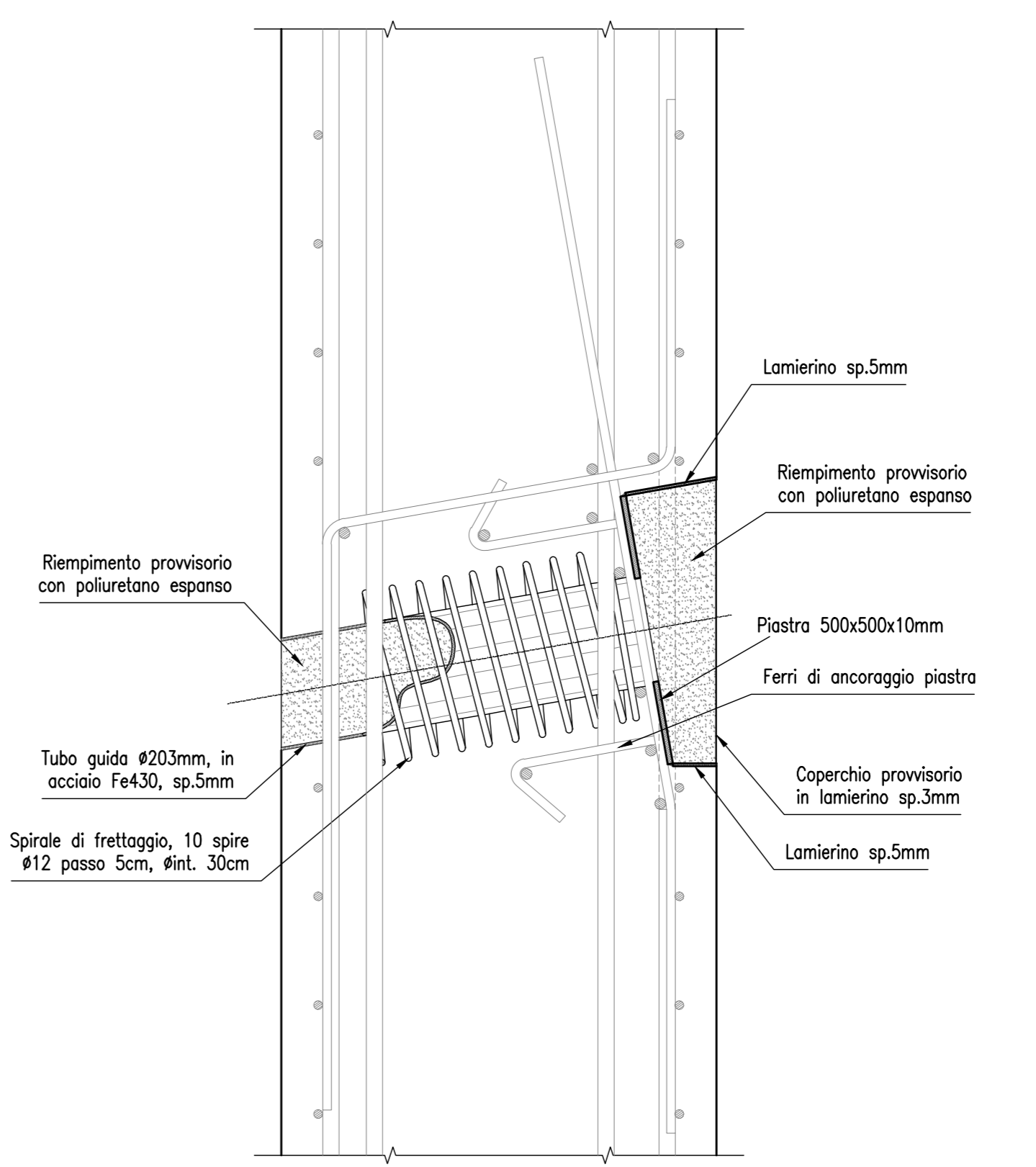
SEZIONE TIPO 1 (NO ORDINI DI TIRANTI)  
Scala 1:100



DETTAGLIO "TESTA TIRANTE"  
scala 1:10



DETTAGLIO "TASCHE"  
scala 1:10



COMMITTENTE: **RFI** Rete Ferroviaria Italiana Gruppo Ferrovie dello Stato Italiane

ALTA SORVEGLIANZA: **ITALFERR** Gruppo Ferrovie dello Stato Italiane

GENERAL CONTRACTOR: **Cepav due**

INFRASTRUTTURE FERROVIARIE STRATEGICHE DEFINITE DALLA LEGGE OBIETTIVO N. 443/01  
LINEA A.V./A.C. TORINO - VENEZIA Tratta MILANO - VERONA  
Lotto funzionale Brescia-Verona  
PROGETTO ESECUTIVO

LINEA A.C. MILANO-VERONA  
GA 07 - LONATO EST  
PARATIA VARIANTE SERRAGLIO  
PIANTA E SEZIONI  
TIPOLOGICHE DI SCAVO

Verificato	Data	Approvato	Data

COMMESSA LOTTO FASE ENTE TIPO DOC. OPERA/DISCIPLINA PROGR. REV. SCALA  
IN05 00 E E2 P8 GA07/01 001 0 1:100/200

Rev.	Data	Descrizione	Redatto	Data	Verificato	Data	Approvato	Data	Confermato
0	19/03/18	EMISSIONE PE		19/03/18		19/03/18		19/03/18	
1									
2									
3									

PROGETTAZIONE GENERAL CONTRACTOR: **Cepav due** (Project Director: **Ugo L. Lussari**)

SAPEM S.p.a. COMM. 032121 [Data: 19/03/18] [Doc.N. IN0500E2P8GA07010010]

Progetto cofinanziato dalla Unione Europea CUP: F81H9100000008