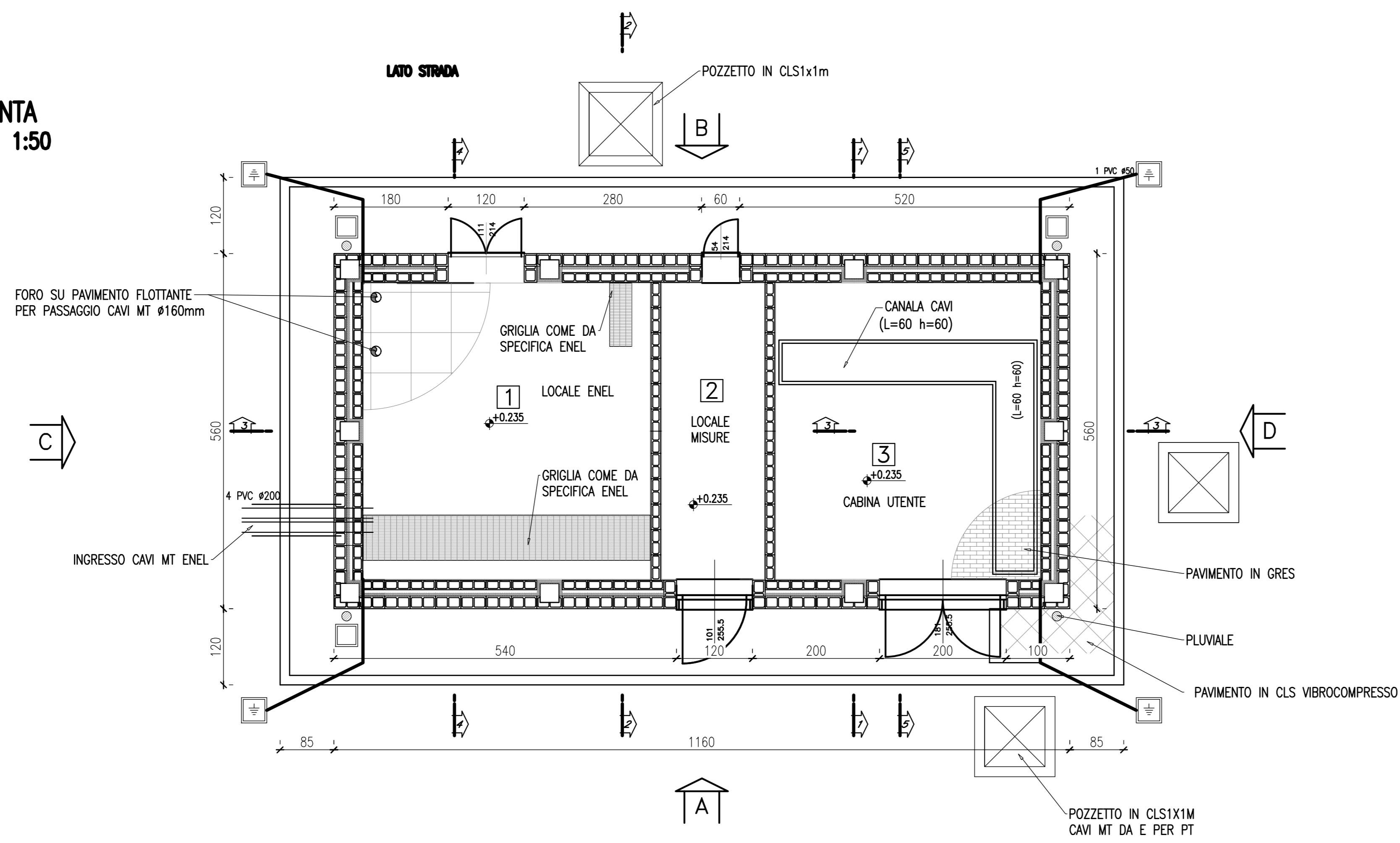
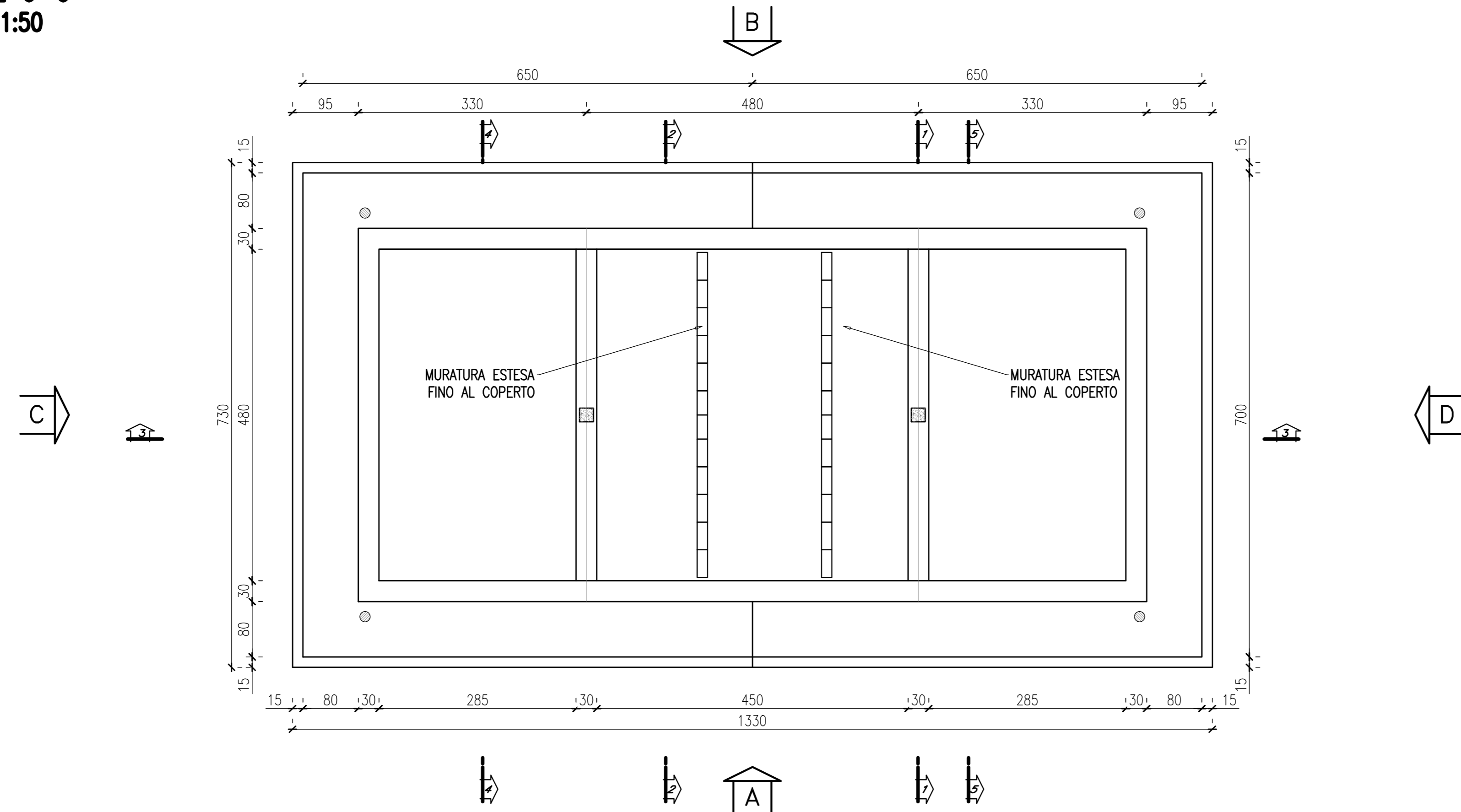


PIANTA
scala 1:50

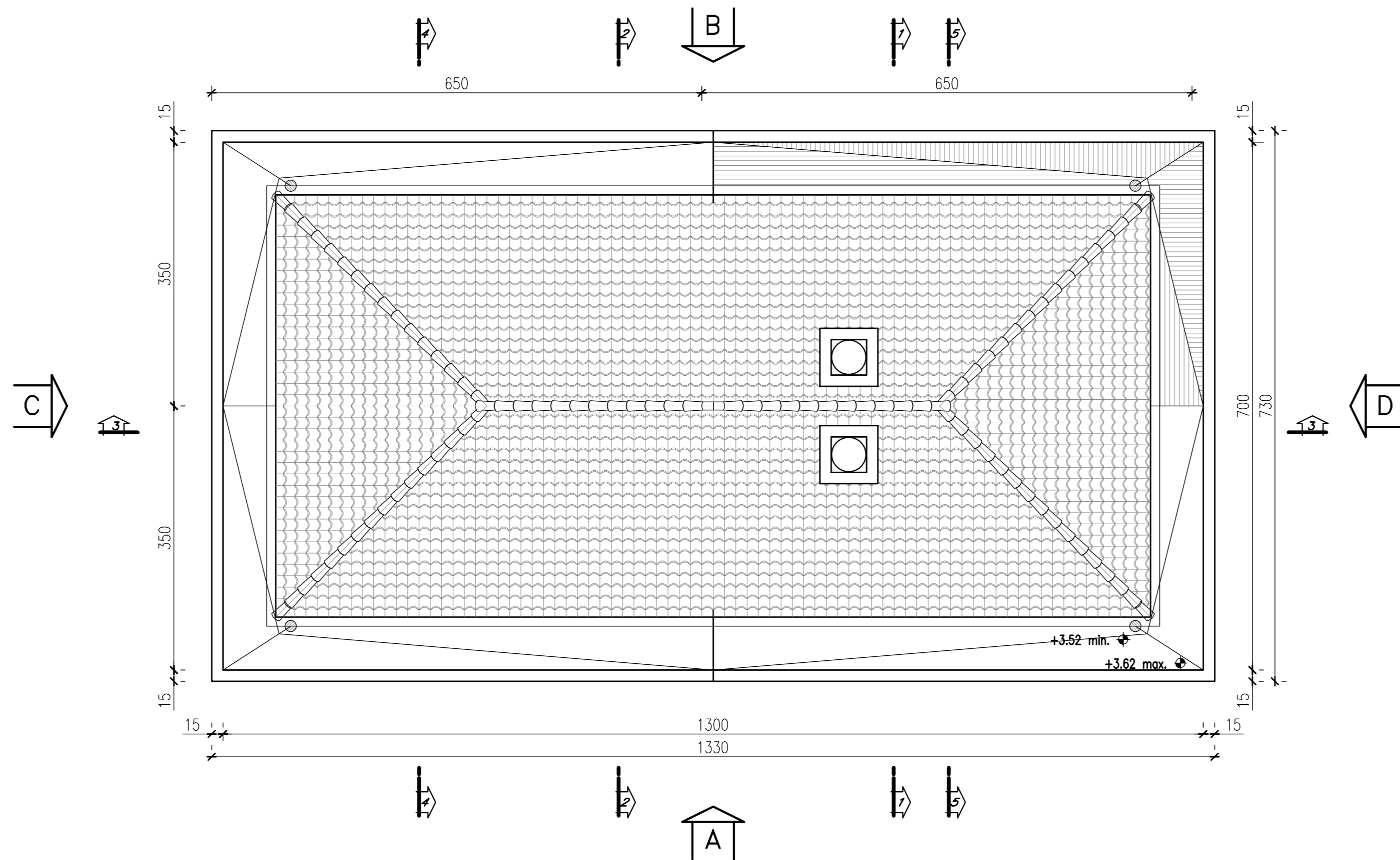


SEZIONE 6-6
scala 1:50



NOTA:
LA POSIZIONE DEI FORI DELLA COPERTURA È PROVISORIO

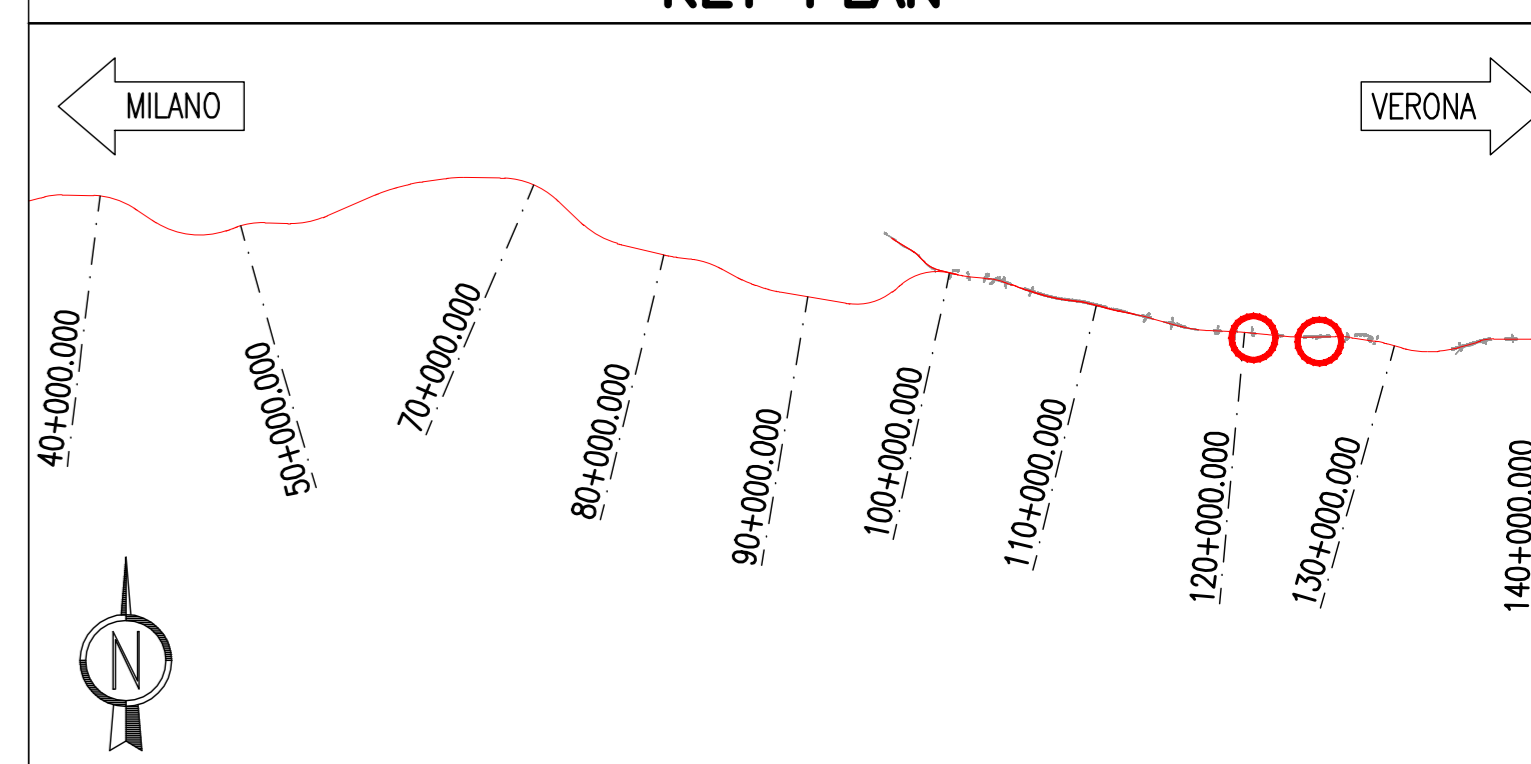
PIANTA COPERTURA
scala 1:50



PER GLI INFISSI SI SPECIFICA CHE:

- INERIBRIE**
Norma di riferimento: UNI EN 1627:2011
"Porte pedonali, finestre, facciate continue, inferiate e chiusure oscuranti"
- Resistenza all'effrazione - Requisiti e classificazione"
Classe richiesta: RC2
 - PORTE E FINESTRE**
Norma di riferimento: UNI EN 1627:2011
"Porte pedonali, finestre, facciate continue, inferiate e chiusure oscuranti"
- Resistenza all'effrazione - Requisiti e classificazione"
Classe richiesta: RC2
 - VETRI DELLE FINESTRE**
Norma di riferimento: UNI EN 356:2002
"Prove e classificazione di resistenza contro l'attacco manuale"
Classe richiesta: PSA (vetri stratificate antirafanelli)
- INOLTRE:**
- tutte le porte devono essere dotate di maniglione antipanic.
 - le inferiate devono essere posizionate in corrispondenza non solo delle porte e delle finestre, ma anche in corrispondenza di tutti i passaggi dove c'è possibilità di intrusione di persone/rogozzi quali griglie di aerazione, griglie di ventilazione, ecc. (dimensioni superiori a 15 cm x 15 cm) che non presentano di per sé le caratteristiche antirafanelli sopra riportate.

KEY PLAN



NOTE GENERALI

- 1 LOCALE ENEL 2 LOCALE MISURE 3 CABINA UTENTE

CARATTERISTICHE DEI MATERIALI

MATERIALE	PROVA	REQUISITI
ACCIAIO ARMATURE:		B 450 C saldobile per diametri ϕ < 26
CALCESTRUZZO MAGRO PER SOTTOFONDO E MASSETTO DI FORMAZIONE PENDENZA:		
- CONFORMITA' ALLA NORMA	EN 206 e UNI 11104	
- TIPO DI CEMENTO	CEM III-V	
- CLASSE DI RESISTENZA	C 12/15	
- CLASSE DI ESPOSIZIONE	X0	
CALCESTRUZZO PER GETTO IN OPERA FONDAZIONI		
- CONFORMITA' ALLA NORMA	EN 206 e UNI 11104	
- TIPO DI CEMENTO	CEM III-V	
- CLASSE DI RESISTENZA	C 25/30	
- CLASSE DI ESPOSIZIONE	XC2	
- RAPPORTO A/C MAX	0,60	
- COPRIFERRO MINMO	35 mm	
- MAX Ø INERTI	30 mm	
- CONGLOMERATO CEMENTIZIO TIPO	F3	
- CLASSE DI CONSISTENZA SLIMP	S4	
- CLASSE STRUTTURALE	S6 (Vn = 100 anni)	
CALCESTRUZZO PER GETTO IN OPERA TRAM SOLAI ELEVAZIONI:		
- CONFORMITA' ALLA NORMA	EN 206 e UNI 11104	
- TIPO DI CEMENTO	CEM III-V	
- CLASSE DI RESISTENZA	C 25/30	
- CLASSE DI ESPOSIZIONE	XC2	
- RAPPORTO A/C MAX	0,55	
- COPRIFERRO MINMO	40 mm	
- MAX Ø INERTI	30 mm	
- CONGLOMERATO CEMENTIZIO TIPO	F2	
- CLASSE DI CONSISTENZA SLIMP	S2	
- CLASSE STRUTTURALE	S6 (Vn = 100 anni)	

DISEGNI DI RIFERIMENTO

DESCRIZIONE	CODICE

DISEGNI DI RIFERIMENTO SPECIFICI PER LA CABINA ELETTRICA

DESCRIZIONE	CODICE

COMMITTENTE:

ALTA SORVEGLIANZA:

GENERAL CONTRACTOR:

INFRASTRUTTURE FERROVIARIE STRATEGICHE DEFINITE DALLA LEGGE OBIETTIVO N. 443/01

LINEA A.V. /A.C. TORINO - VENEZIA Tratta MILANO - VERONA

Lotto funzionale Brescia-Verona

PROGETTO ESECUTIVO

LINEA A.C. MILANO-VERONA

FABBRICATI TECNOLOGICI

FABBRICATO FSG TIPOLOGICO

CABINA ELETTRICA TIPOLOGICA.

PIANTA, PROSPETTO E SEZIONI. TAV 2 DI 2

ALTA SORVEGLIANZA		Verificato	Data	Approvato	Data
-------------------	--	------------	------	-----------	------

COMMESSA	LOTTO	FASE	ENTE	TIPO DOC	OPERA/DISCIPLINA	PROGR.	REV.	SCALA
IN05	010	E	E2	PB	FA0000	006	0	1:50

Rev.	Data	Descrizione	Redatto	Data	Verificato	Data	Approvato	Data	Conseguente
0	19/03/18	EMISSIONE PE	[Firma]	19/03/18	[Firma]	19/03/18	[Firma]	19/03/18	Cepav due
1									[Firma]
2									[Firma]
3									[Firma]

Sapem S.p.a. COMM. 032121 [Data: 19/03/18] [Doc. N. IN0500E2PBF000000000]

Progetto cofinanziato dalla Unione Europea CUP: F81H9100000008