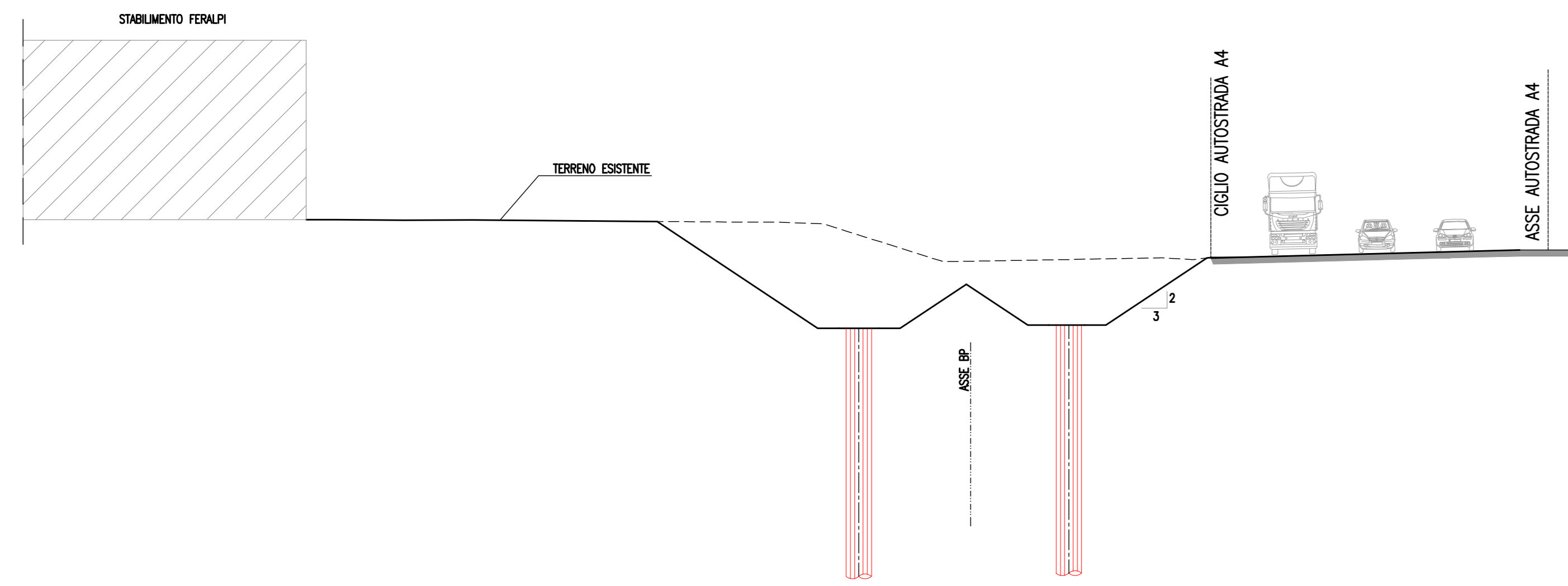
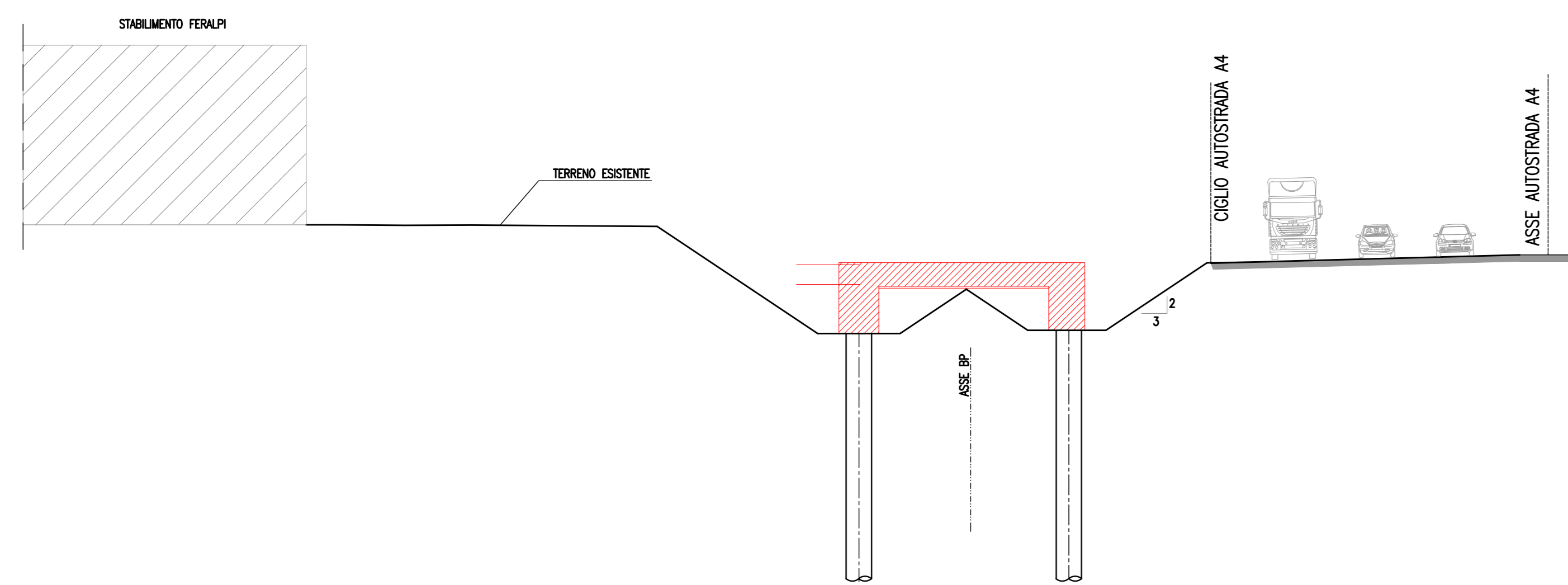


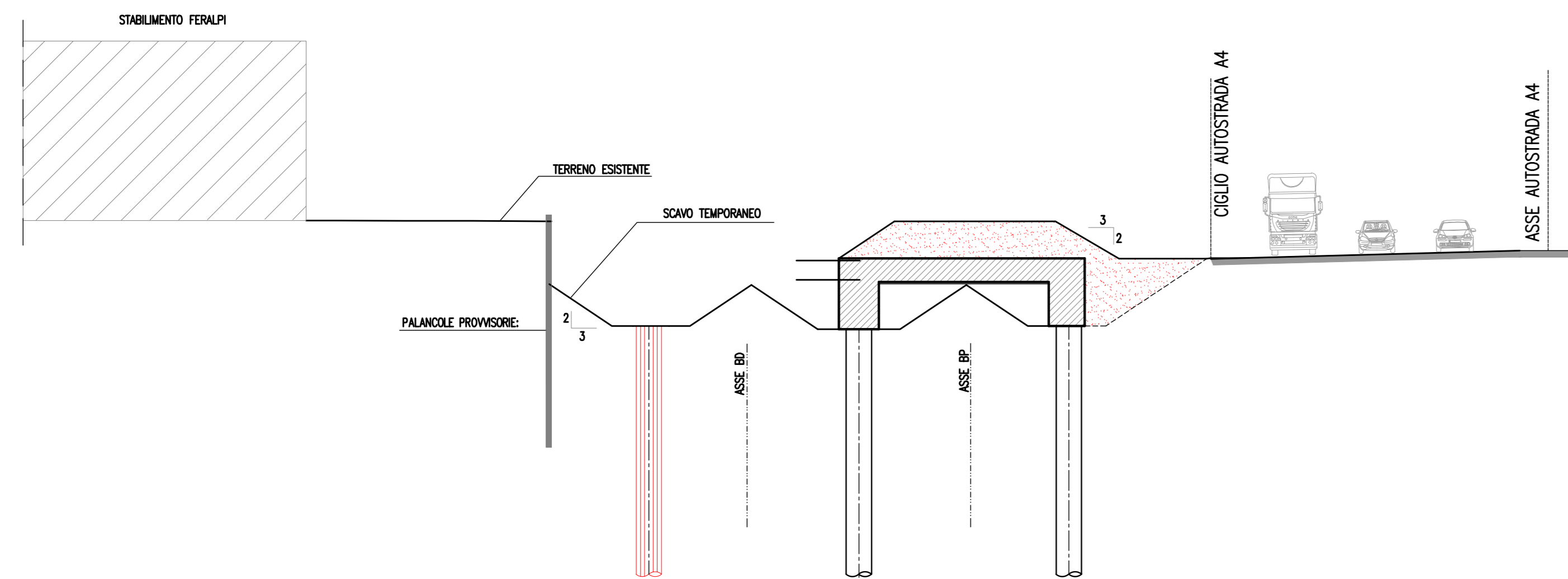
FASE 1: - PRESCAVO E REALIZZAZIONE PALO LATO A4
- PRESCAVO E REALIZZAZIONE PALO CENTRALE



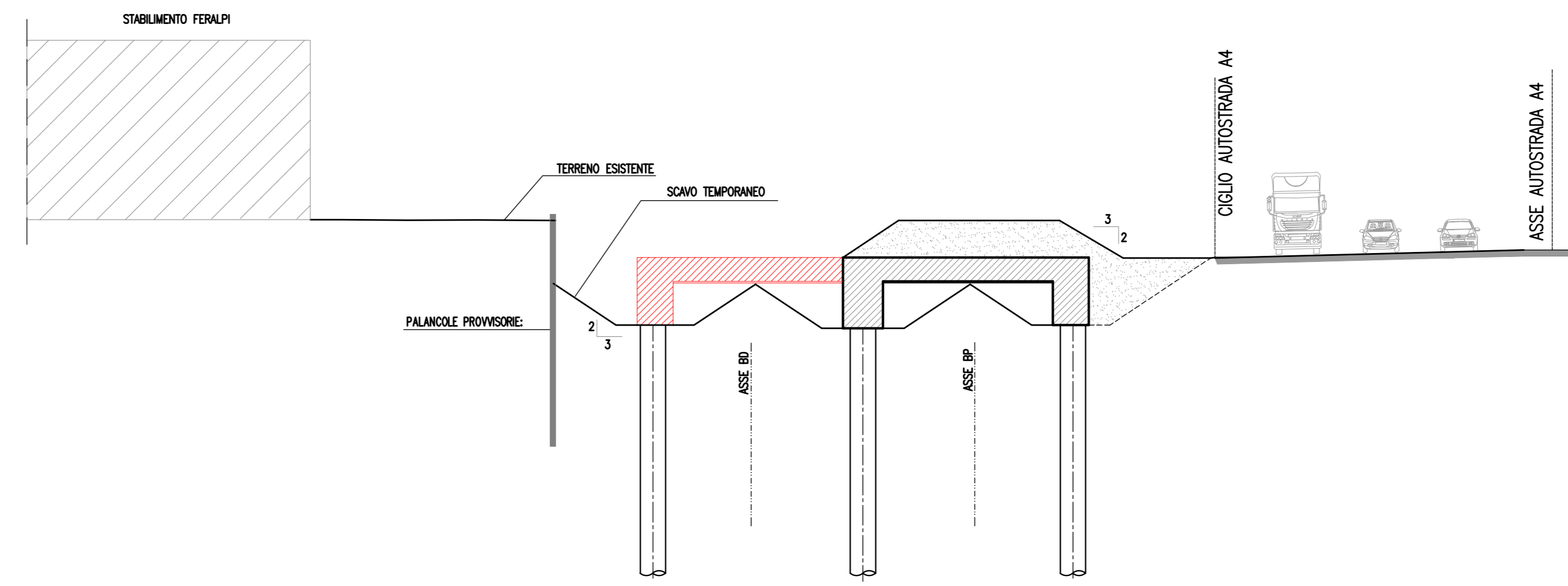
FASE 2: - REALIZZAZIONE CORDOLI E SOLETTA LATO A4 LASCIANDO LE RIPRESE DI ARMATURA PER IL COMPLETAMENTO SUCCESSIVO DEL GETTO



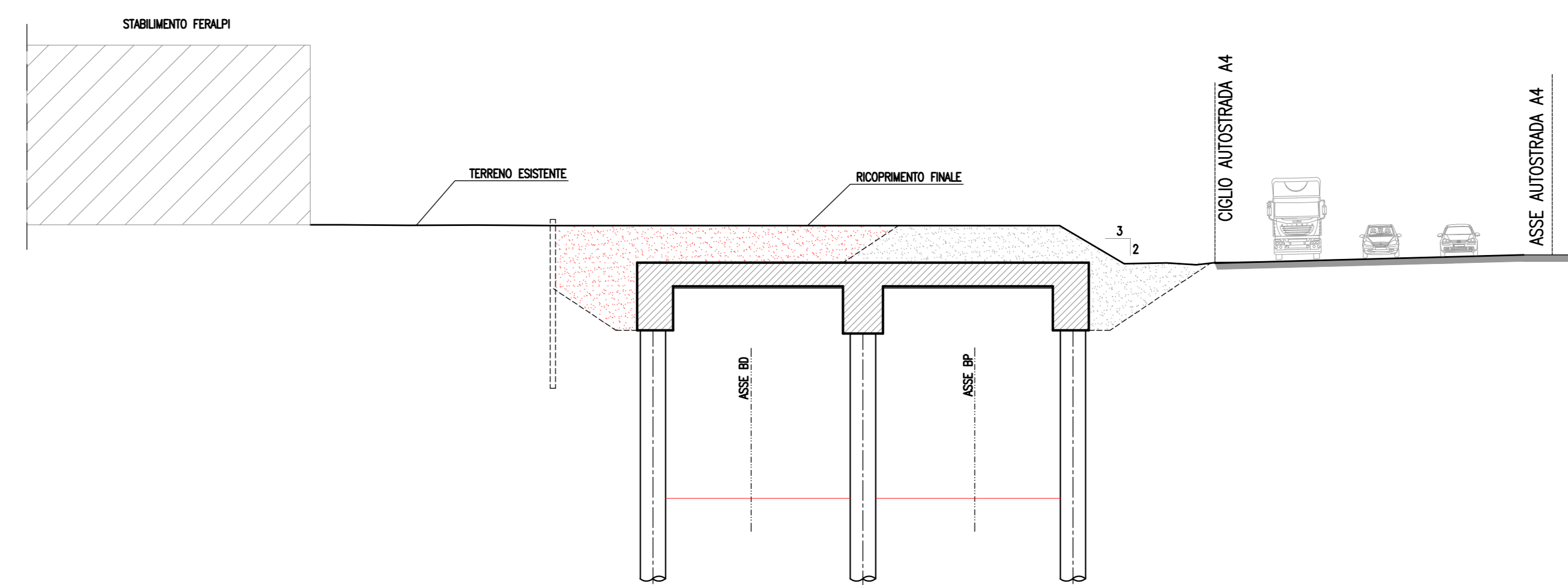
FASE 3: - REINTERRO LATO A4 E RIPRISTINO VIABILITA'
- REALIZZAZIONE PALANCOLE LATO FERALPI
- SCAVO E REALIZZAZIONE PALO LATO FERALPI



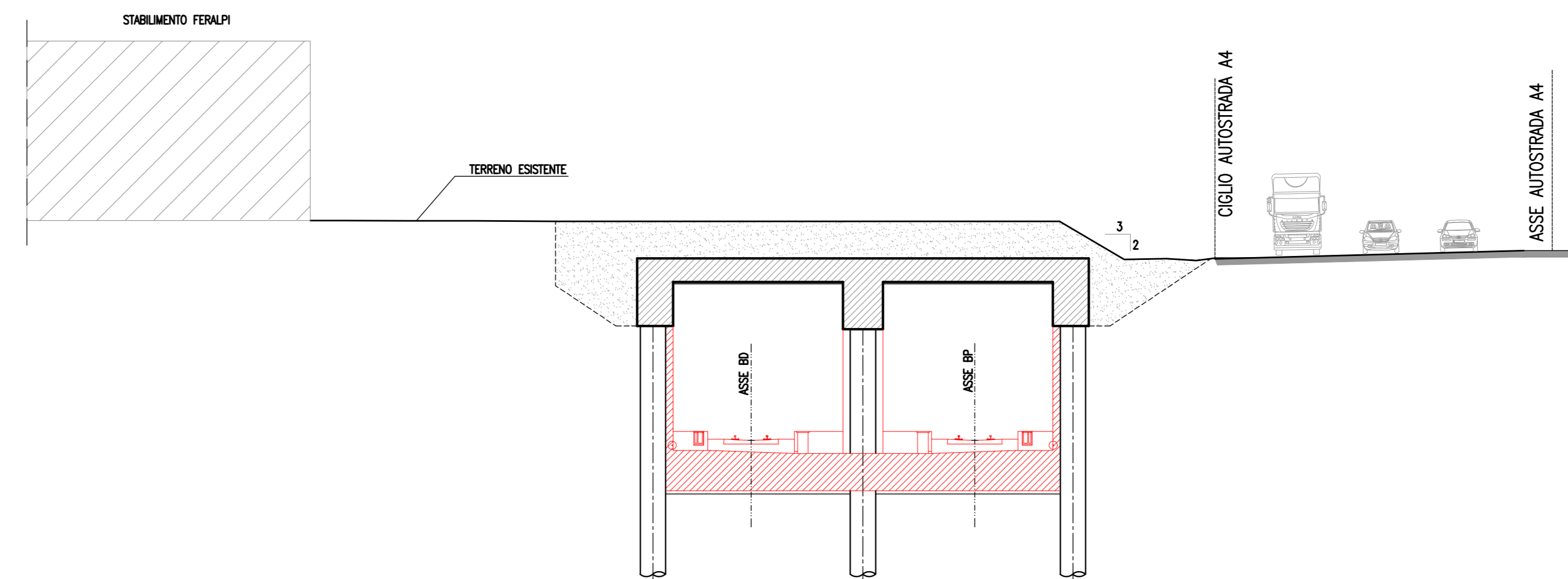
FASE 4: - COMPLETAMENTO DELLA SOLETTA SUPERIORE



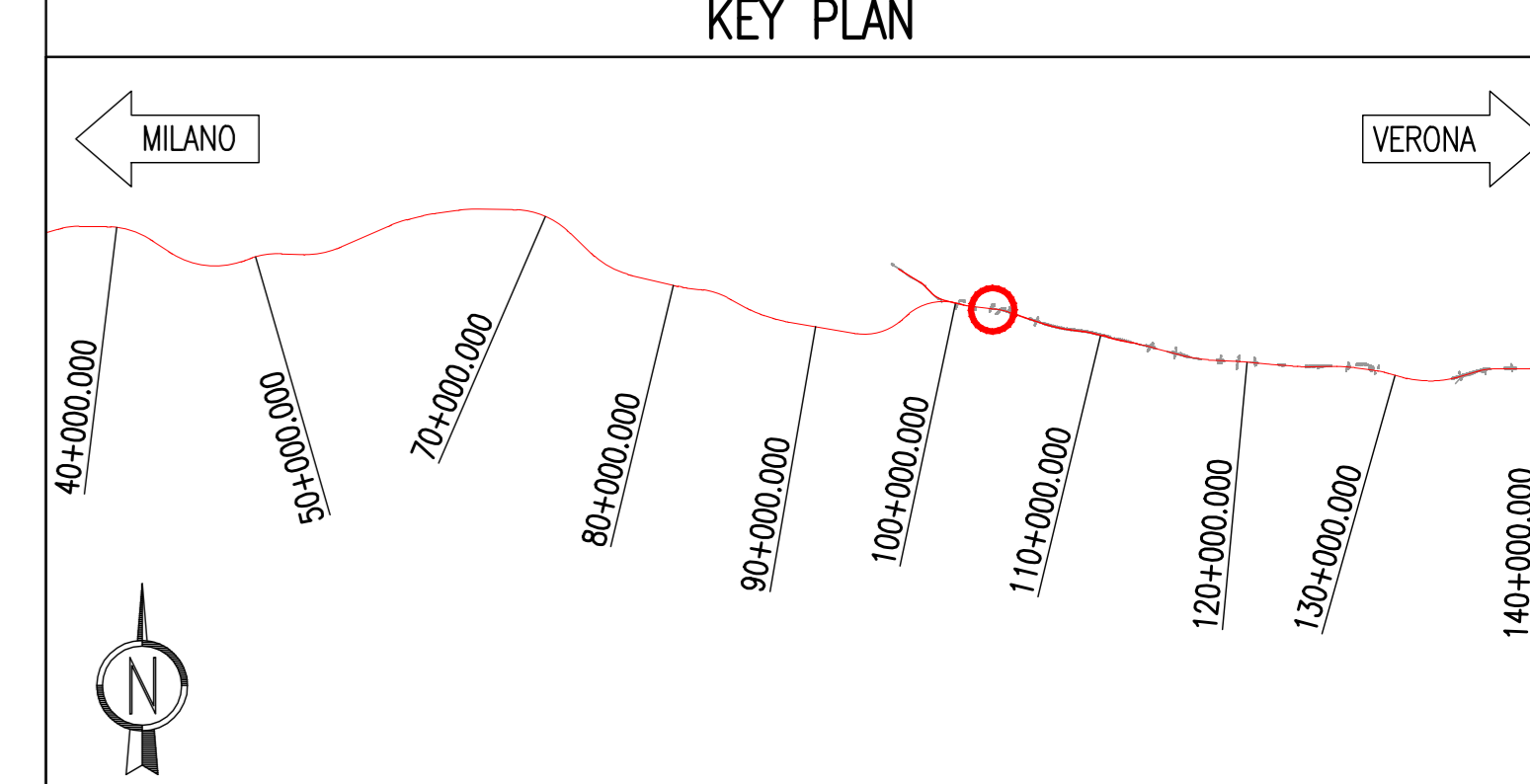
FASE 5: - RICOPRIMENTO FINALE DELLA SOLETTA SUPERIORE
- RIMOZIONE DELLA PALANCOLE PROVVISORIA
- SCAVO INTERNO DELLE GALLERIE



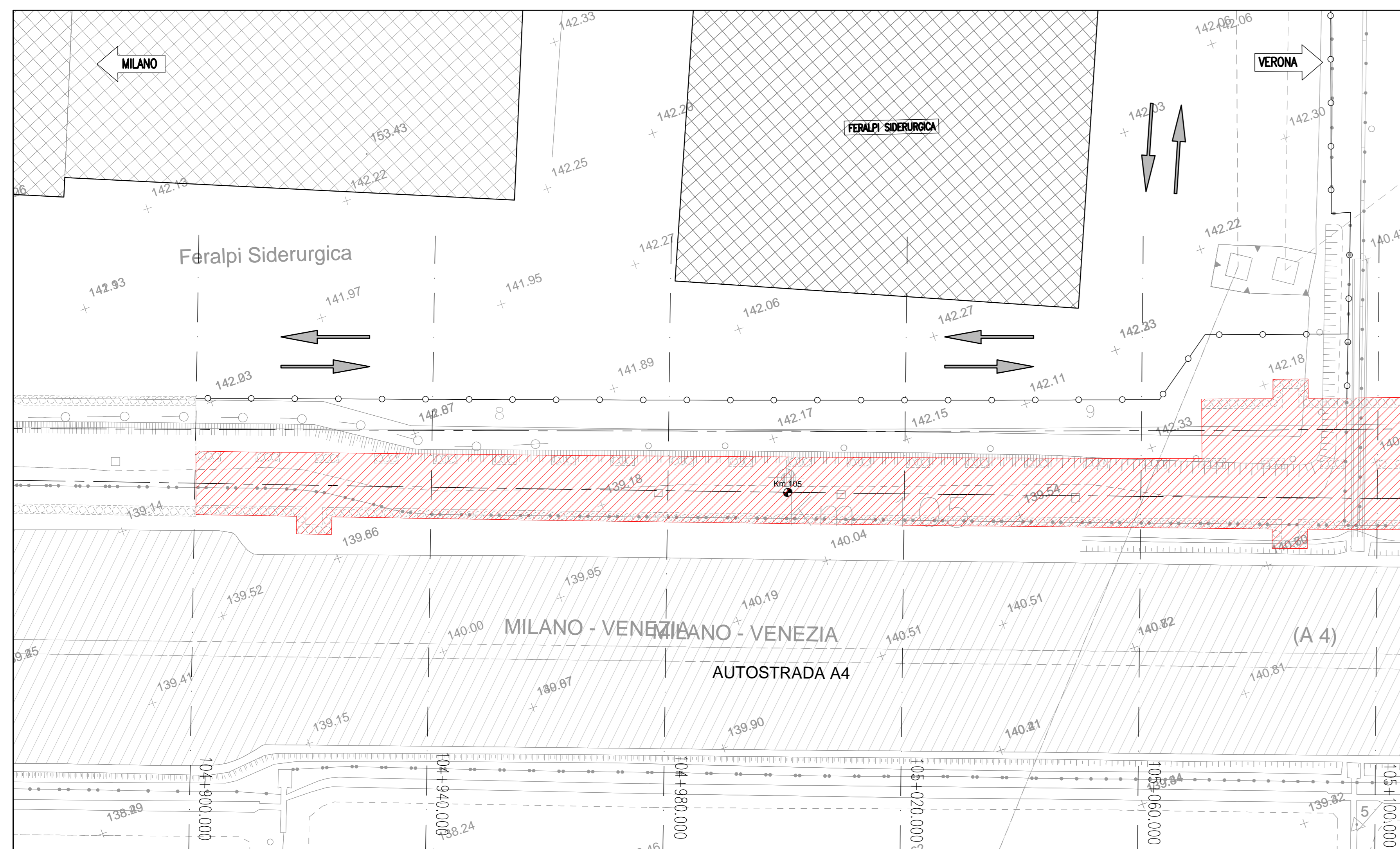
FASE 6: - REALIZZAZIONE DELLA SOLETTA INFERIORE
- ARMAMENTO E FINITURE



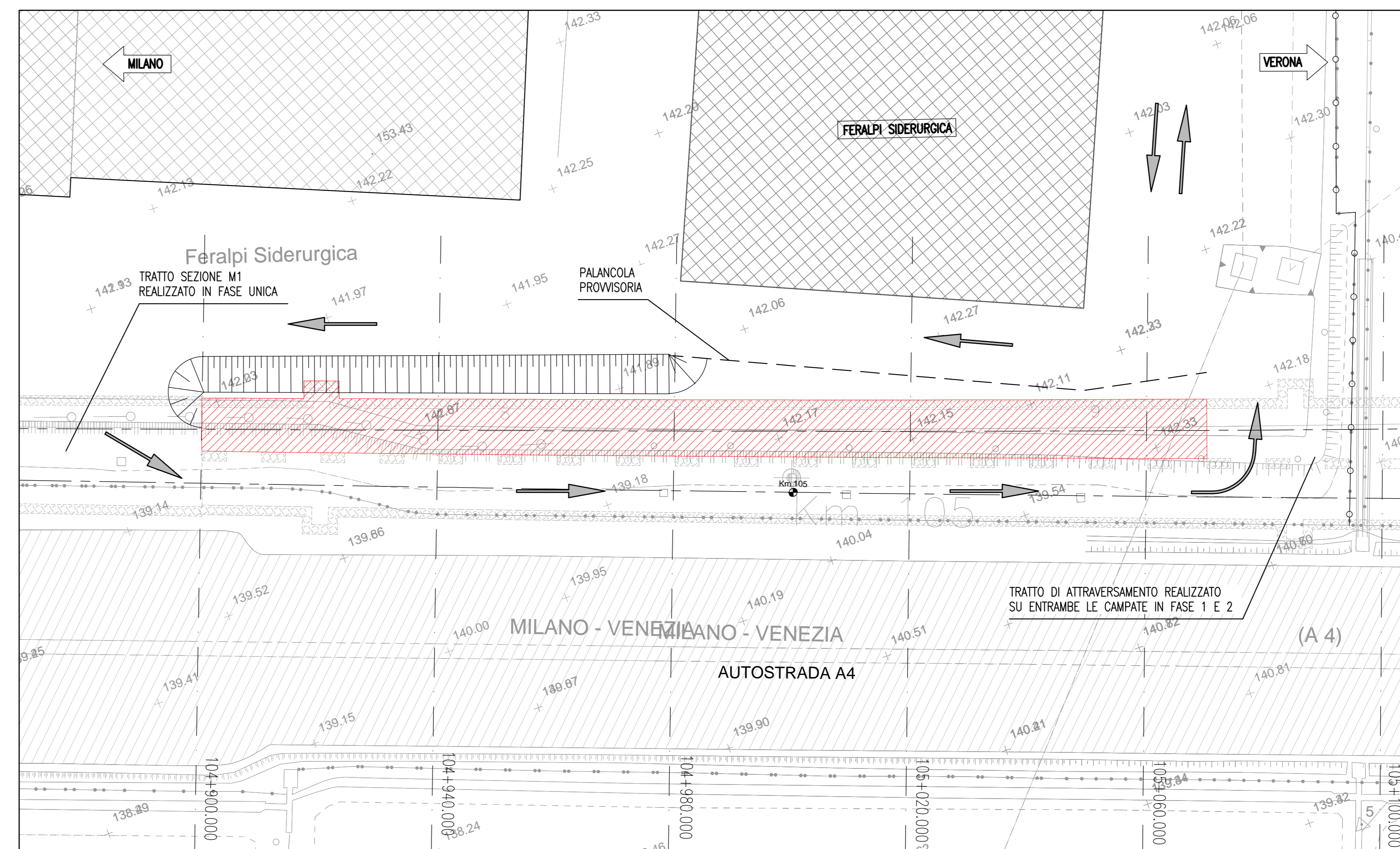
KEY PLAN



FASE 1-2



FASE 3-4




COMMITTENTE:  RFI
Rete Ferroviaria Italiana
Gruppo Ferrovie dello Stato Italiane

ALTA SORVEGLIANZA:  ITALFERR
Gruppo Ferrovie dello Stato Italiane

GENERAL CONTRACTOR:  Cepaw due

INFRASTRUTTURE FERROVIARIE STRATEGICHE DEFINITE DALLA LEGGE OBIETTIVO N. 443/01
LINEA A.V. /A.C. TORINO - VENEZIA Tratta MILANO - VERONA
Lotto funzionale Brescia-Verona
PROGETTO ESECUTIVO

LINEA A.C. MILANO-VERONA
GA 06 - LONATO OVEST
FASI COSTRUTTIVE

ALTA SORVEGLIANZA  ITALFERR

COMMESSA LOTTO FASE ENTE TIPO DOC. OPERA/DISCIPLINA PROGR. REV. SCALA
IN05 00 E E2 PZ GA0600 002 0 VARIE

Rev.	Data	Descrizione	Redatto	Data	Verificato	Data	Approvato	Data	Autorizzato/Data
0	19/03/18	EMISSIONE PE	REDA	19/03/18	VERIF	19/03/18	APPR	19/03/18	Cepaw due Project Director Ugo Cerravati
1									
2									
3									

Sapem S.p.a. COMM. 032121 [Data: 19/03/18] (Doc.N. IN0500E2PZGA0600020)

Progetto cofinanziato dalla Unione Europea CUP: F81H9100000008