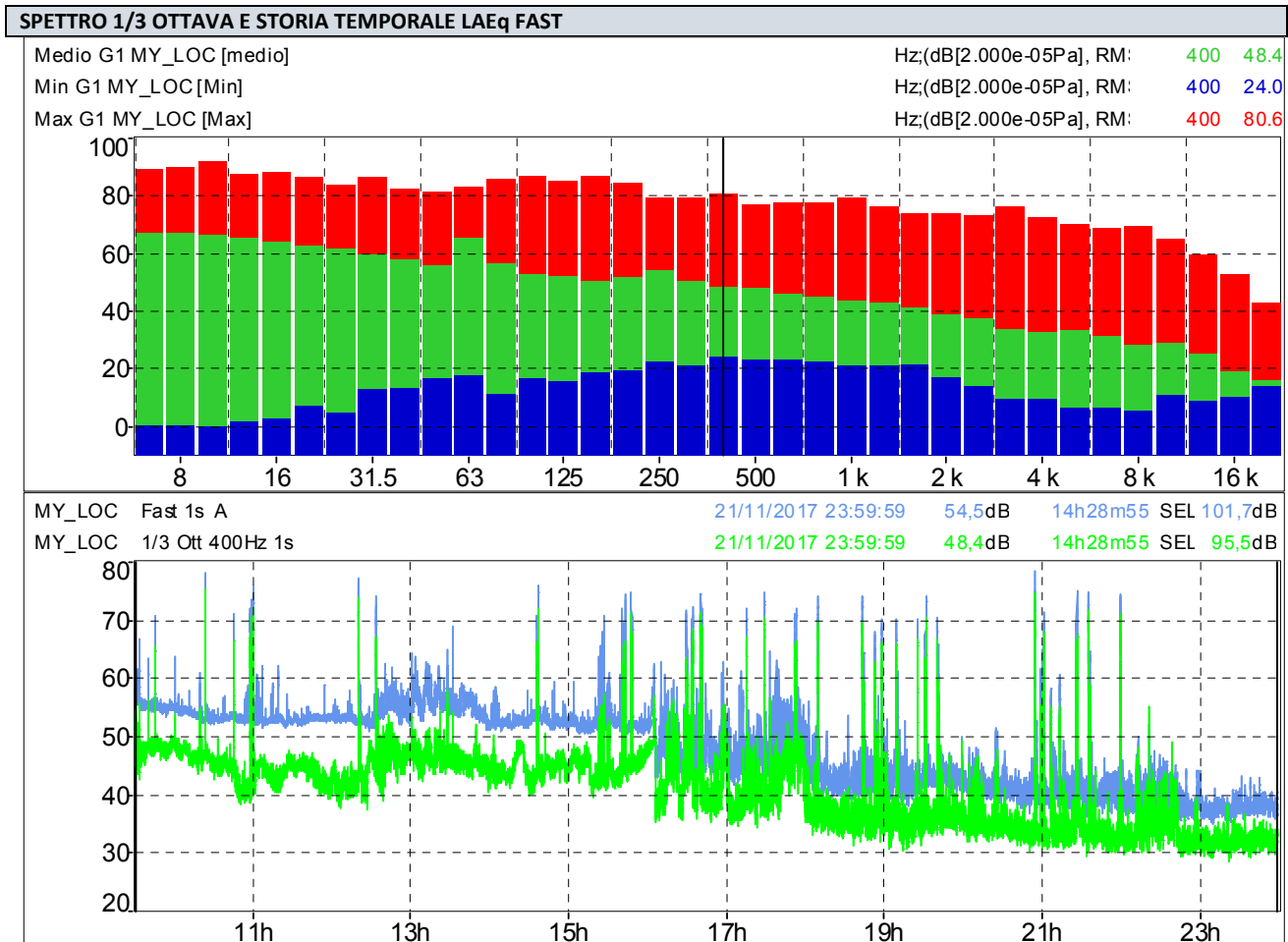
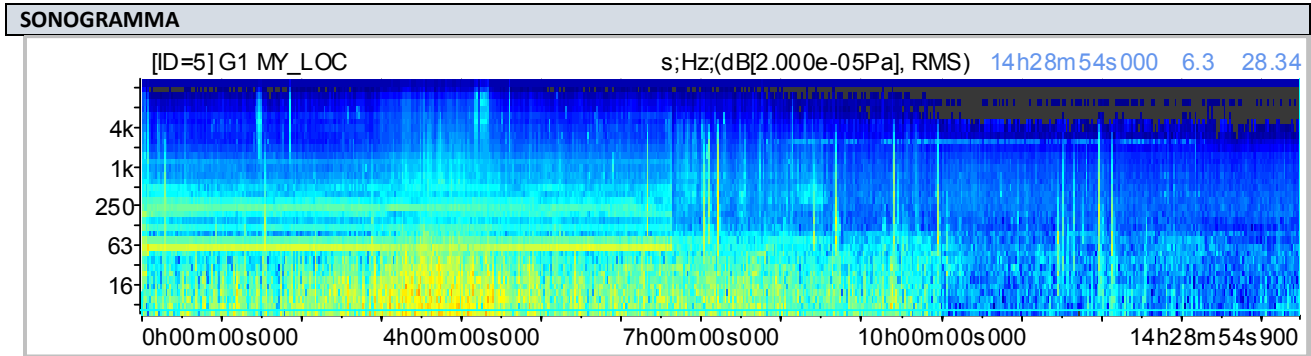


SCHEMA DI MISURA

RILEVAMENTI FONOMETRICI IN CONTINUA



SPECIFICHE MISURA			
Tipo di strumento	01dB mod. CUBE	N. seriale	11255
Id. postazione	F1 – Armadio Ag2	Coordinate:	38° 09' 55.29 N 13° 05' 14.17 E
Descrizione misura:	Rumore ambientale in continua (24h)		
Inizio misura:	Martedì 21/11/2017 dalle 9:30	Fine misura:	Mercoledì 22/11/2017
Base temporale:	100 ms		
Condizioni meteo:	assenza di precipitazioni		
Velocità vento:	Media 4,2 m/s, Max 8,5 m/s		



ALTRE INFORMAZIONI

LAeq 9:30-22:00	55,0	LAeq 0:00-6:00	---	LAeq 22:00-0:00	47,1						
Canale	Tipo	Wgt	Unit	Leq	L99	L95	L90	L50	L10	L5	L1
MY_LOC	Leq	A	dB	54,5	36,3	37,5	38,7	50,3	55,1	56,8	66,1

SPECIFICHE MISURA

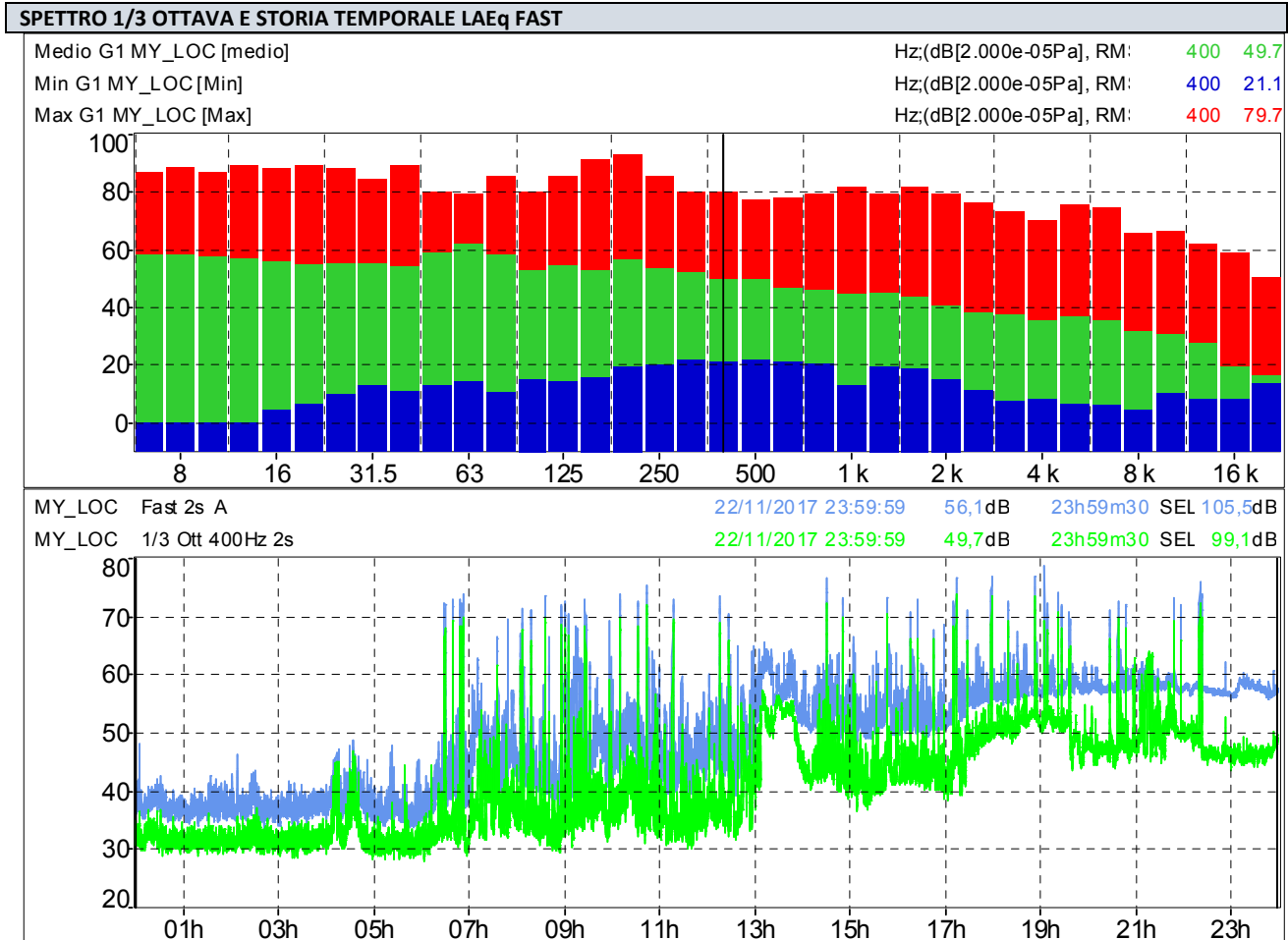
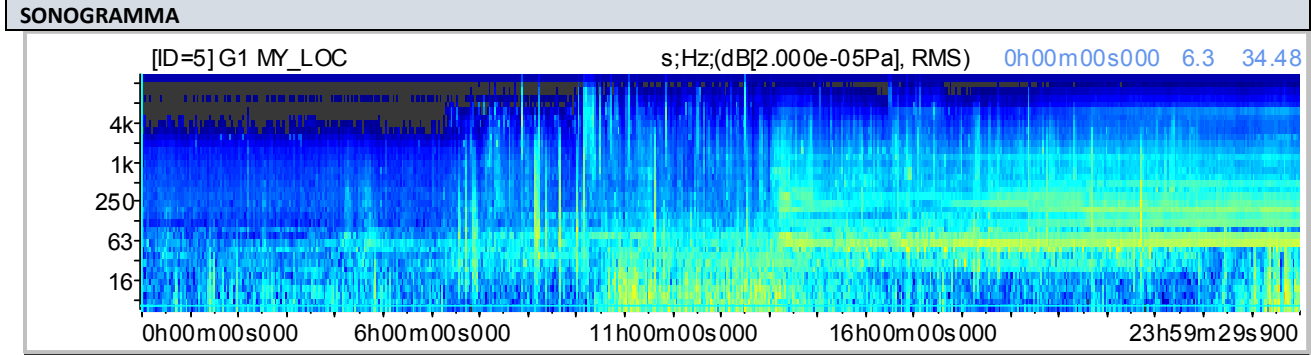
PENALIZZAZIONI			
Componenti TONALI	NO	Componenti IMPULSIVE	NO

SCHEDA DI MISURA

RILEVAMENTI FONOMETRICI IN CONTINUA



Tipo di strumento	01dB mod. CUBE	N. seriale	11255
Id. postazione	F1 – Armadio Ag2	Coordinate:	38° 09' 55.29 N 13° 05' 14.17 E
Descrizione misura:	Rumore ambientale in continua (24h)		
Inizio misura:	Mercoledì 22/11/2017	Fine misura:	Giovedì 23/11/2017
Base temporale:	100 ms		
Condizioni meteo:	assenza di precipitazioni		
Velocità vento:	Media 3,2 m/s, Max 4,9 m/s		



ALTRE INFORMAZIONI

LAeq DAY	57,2	LAeq 0:00-6:00	38,1	LAeq 22:00-0:00	58,2						
Canale	Tipo	Wgt	Unit	Leq	L99	L95	L90	L50	L10	L5	L1
MY_LOC	Leq	A	dB	56,1	34,7	35,8	36,5	50,2	58,3	59,8	66,7

PENALIZZAZIONI

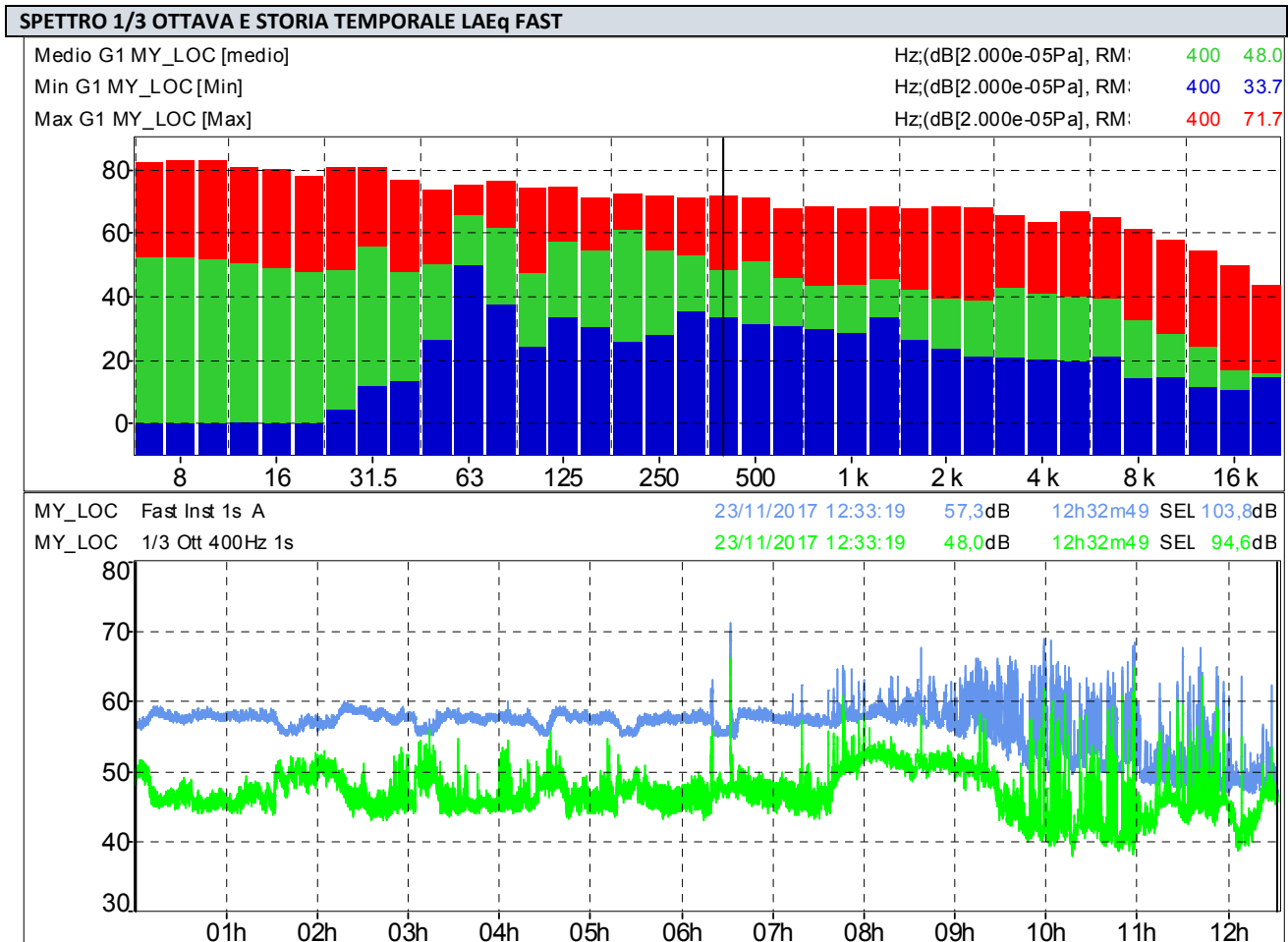
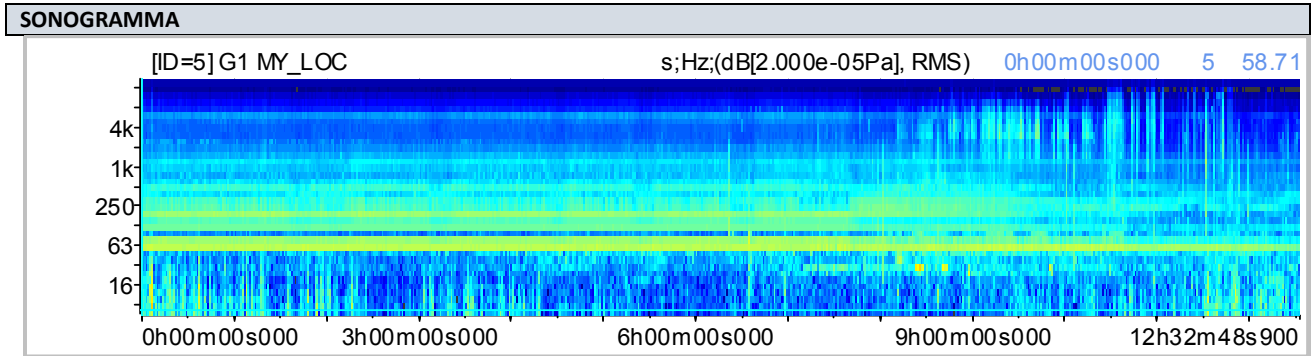
Componenti TONALI	NO	Componenti IMPULSIVE	NO
--------------------------	----	-----------------------------	----

SCHEDA DI MISURA

RILEVAMENTI FONOMETRICI IN CONTINUA



SPECIFICHE MISURA			
Tipo di strumento	01dB mod. CUBE	N. seriale	11255
Id. postazione	F1 – Armadio Ag2	Coordinate:	38° 09' 55.29 N 13° 05' 14.17 E
Descrizione misura:	Rumore ambientale in continua (24h)		
Inizio misura:	Giovedì 23/11/2017 0:00	Fine misura:	Giovedì 23/11/2017 12:30
Base temporale:	100 ms		
Condizioni meteo:	assenza di precipitazioni		
Velocità vento:	Media 2,1 m/s, Max 4,5 m/s		



ALTRE INFORMAZIONI

LAeq 6:00-12:30	57,0	LAeq 0:00-6:00	57,5	LAeq 22:00-0:00	---						
Canale	Tipo	Wgt	Unit	Leq	L99	L95	L90	L50	L10	L5	L1
MY_LOC	Leq	A	dB	57,3	47,2	48,4	50,2	57,2	58,8	59,5	62,4

PENALIZZAZIONI

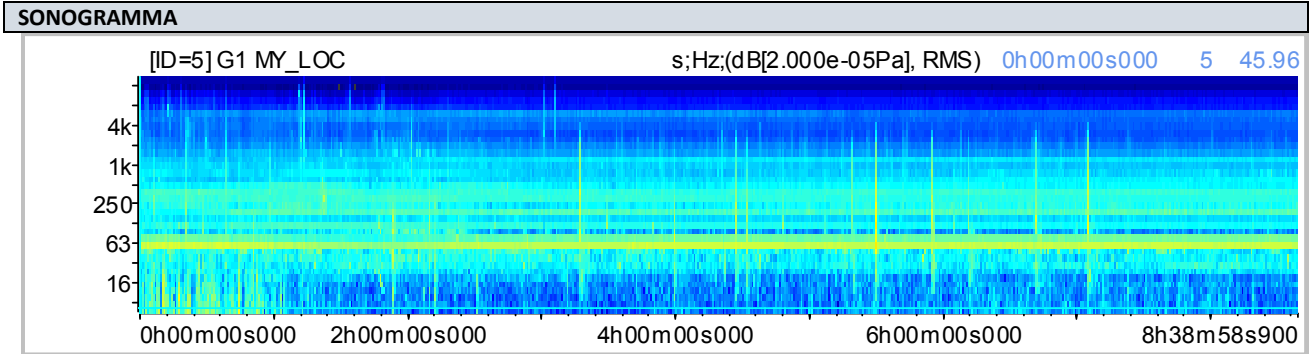
Componenti TONALI	NO	Componenti IMPULSIVE	NO
-------------------	----	----------------------	----

SCHEDA DI MISURA

RILEVAMENTI FONOMETRICI IN CONTINUA

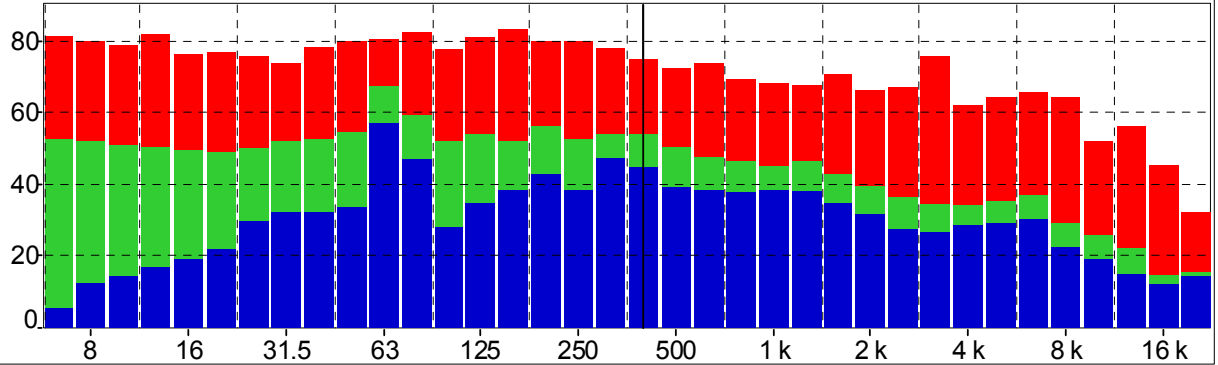


SPECIFICHE MISURA			
Tipo di strumento	01dB mod. CUBE	N. seriale	11255
Id. postazione	F1 – Armadio Ag2	Coordinate:	38° 09' 55.29 N 13° 05' 14.17 E
Descrizione misura:	Rumore ambientale in continua (24h)		
Inizio misura:	Giovedì 23/11/2017 15:30	Fine misura:	Venerdì 24/11/2017
Base temporale:	100 ms		
Condizioni meteo:	assenza di precipitazioni		
Velocità vento:	Media 2,1 m/s, Max 4,5 m/s		

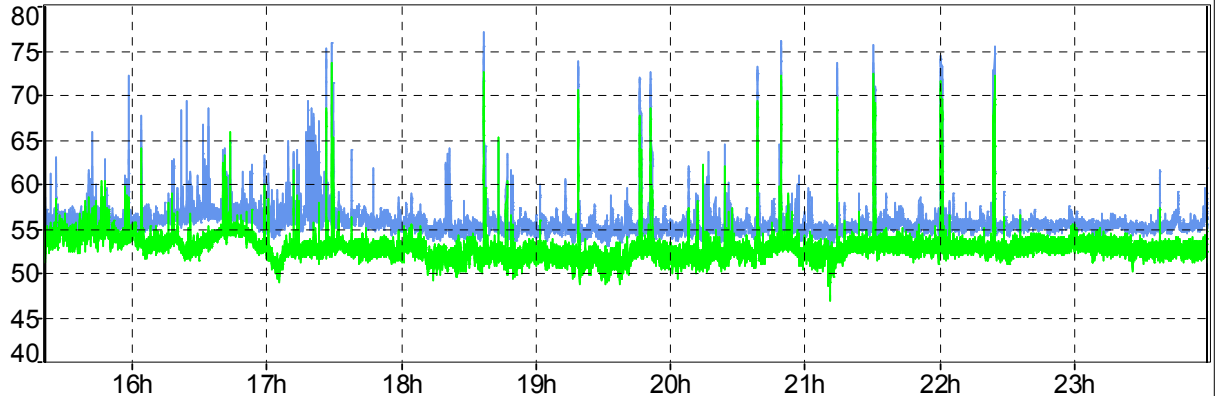


SPETTRO 1/3 OTTAVA E STORIA TEMPORALE LAeq FAST

Medio G1 MY_LOC [medio]	Hz;(dB[2.000e-05Pa], RM:	400	53.6
Min G1 MY_LOC [Min]	Hz;(dB[2.000e-05Pa], RM:	400	45.0
Max G1 MY_LOC [Max]	Hz;(dB[2.000e-05Pa], RM:	400	74.8



MY_LOC Fast 500ms A	23/11/2017 23:59:58:500	56,8dB	8h38m59s000	SEL 101,7dB
MY_LOC 1/3 Ott 400Hz 500ms	23/11/2017 23:59:58:500	53,6dB	8h38m59s000	SEL 98,6dB



ALTRE INFORMAZIONI											
LAeq 15:30-0:00		56,9		LAeq 0:00-6:00		---		LAeq 22:00-0:00		56,5	
Canale	Tipo	Wgt	Unit	Leq	L99	L95	L90	L50	L10	L5	L1
MY_LOC	Leq	A	dB	56,8	53,6	54,1	54,4	55,3	56,7	57,5	64,0

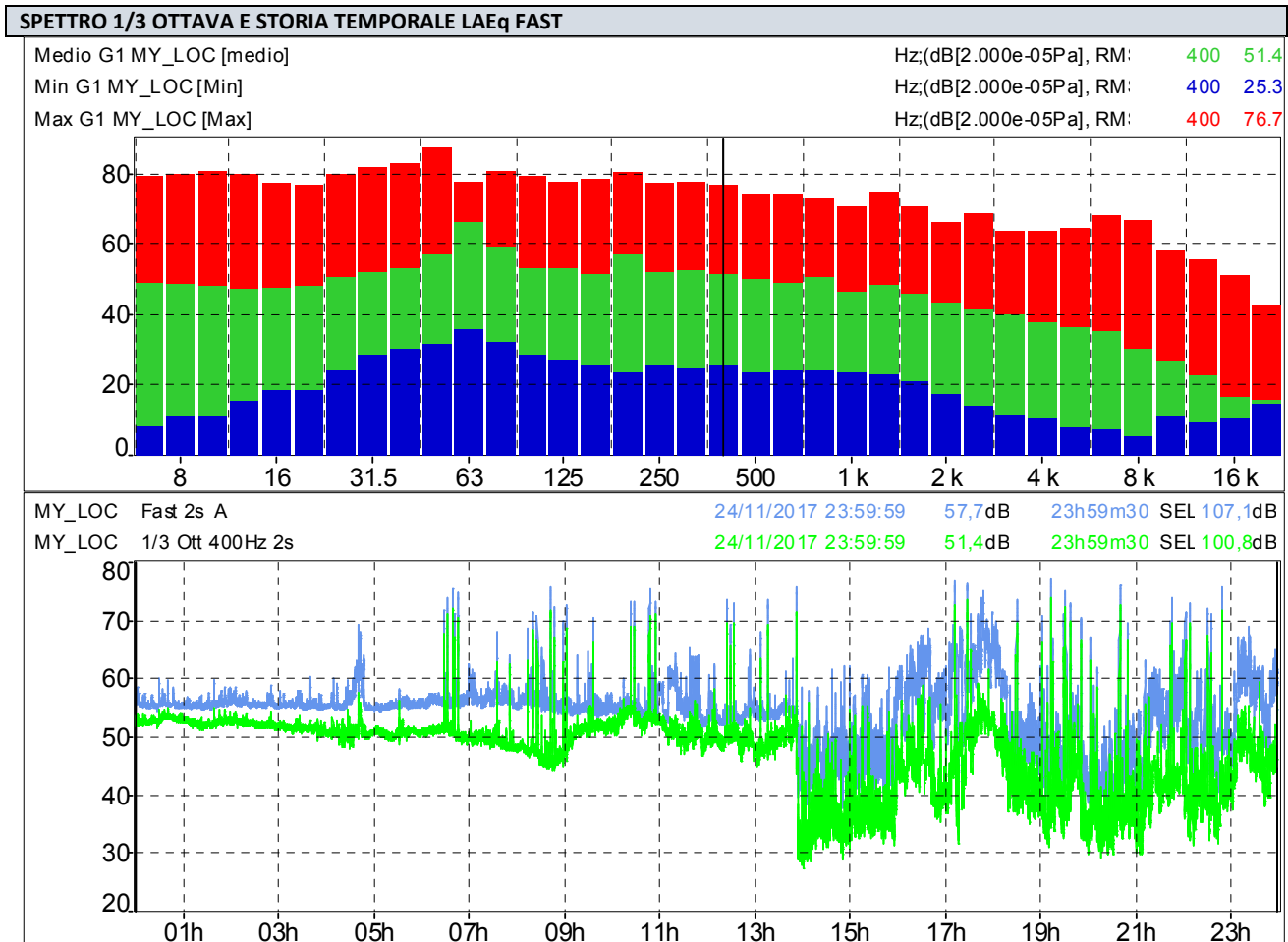
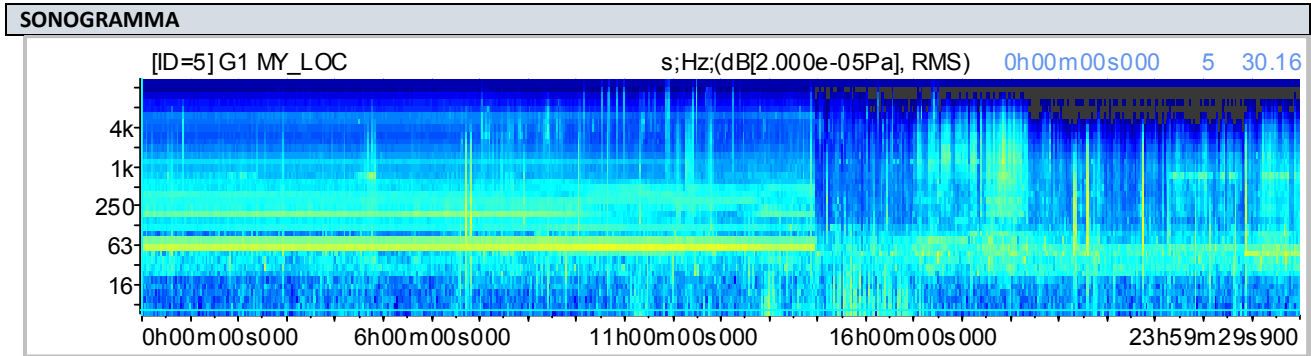
PENALIZZAZIONI				
Componenti TONALI	NO		Componenti IMPULSIVE	NO

SCHEMA DI MISURA

RILEVAMENTI FONOMETRICI IN CONTINUA



SPECIFICHE MISURA			
Tipo di strumento	01dB mod. CUBE	N. seriale	11255
Id. postazione	F1 – Armadio Ag2	Coordinate:	38° 09' 55.29 N 13° 05' 14.17 E
Descrizione misura:	Rumore ambientale in continua (24h)		
Inizio misura:	Venerdì 24/11/2017	Fine misura:	Sabato 25/11/2017
Base temporale:	100 ms		
Condizioni meteo:	assenza di precipitazioni		
Velocità vento:	Media 1,4 m/s, Max 3,6 m/s		



ALTRE INFORMAZIONI												
LAeq DAY		58,2		LAeq 0:00-6:00				55,9		LAeq 22:00-0:00		58,4
Canale	Tipo	Wgt	Unit	Leq	L99	L95	L90	L50	L10	L5	L1	
MY_LOC	Leq	A	dB	57,7	39,7	43,0	45,5	54,9	59,5	62,5	68,3	

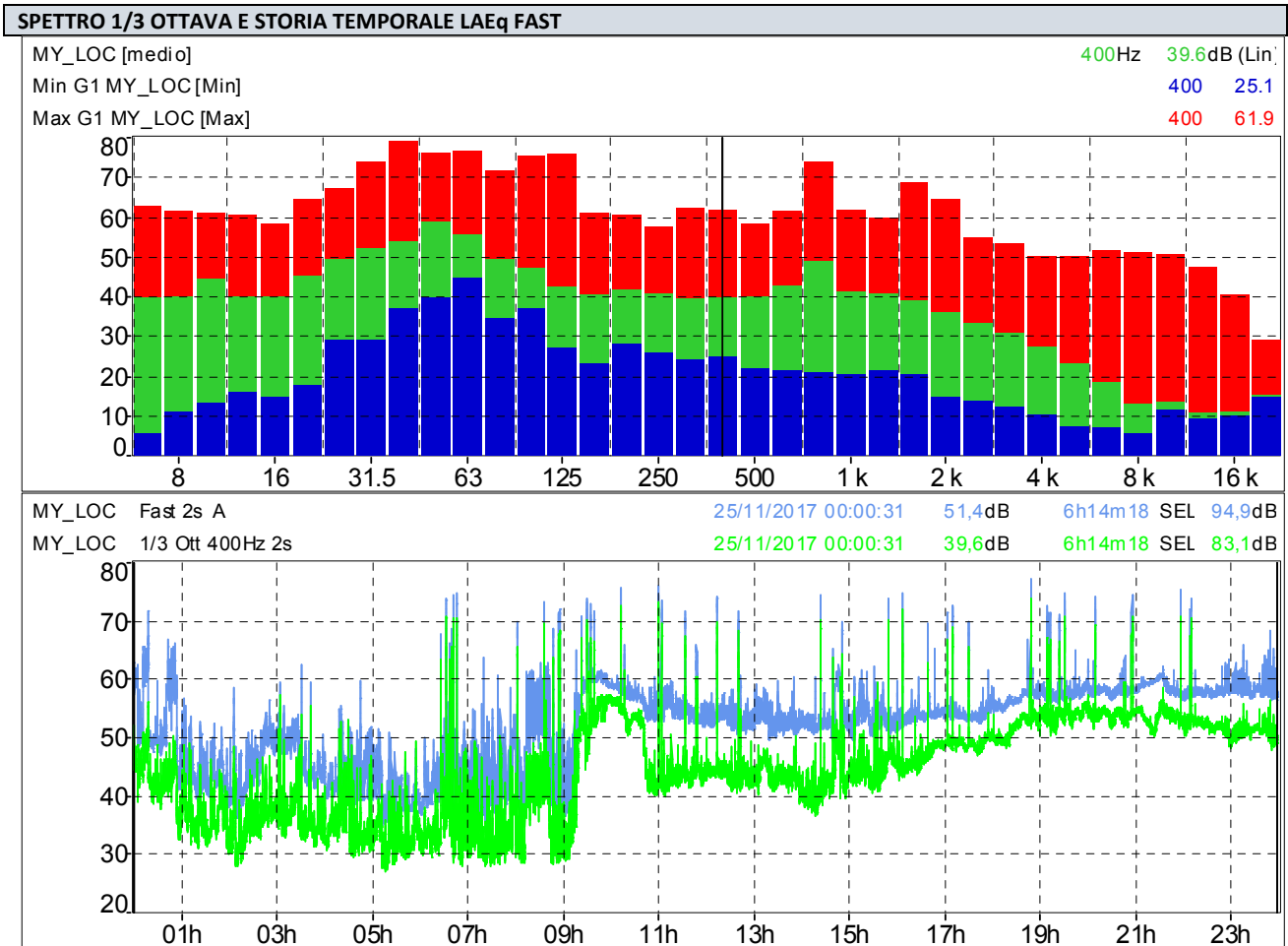
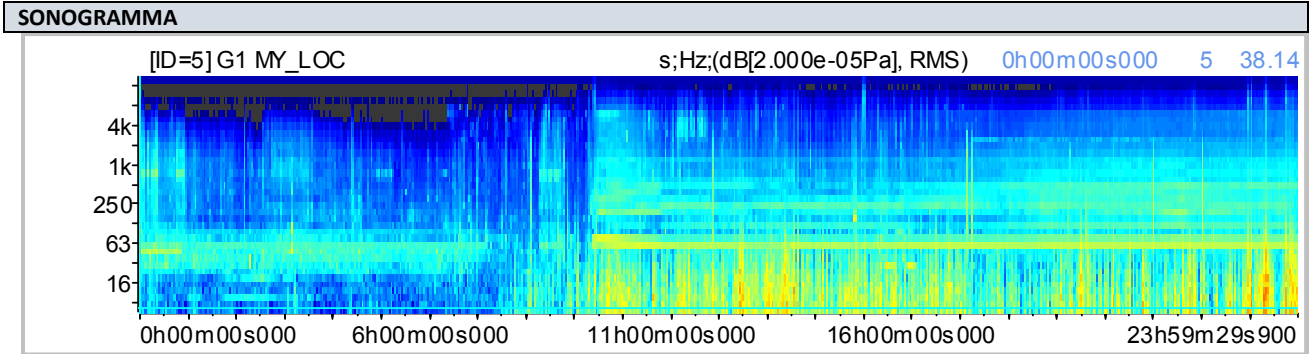
PENALIZZAZIONI				
Componenti TONALI	NO		Componenti IMPULSIVE	NO

SCHEMA DI MISURA

RILEVAMENTI FONOMETRICI IN CONTINUA



SPECIFICHE MISURA			
Tipo di strumento	01dB mod. CUBE	N. seriale	11256
Id. postazione	F2 – Armadio Ag6	Coordinate:	38° 10' 29.62 N 13° 05' 35.12 E
Descrizione misura:	Rumore ambientale in continua (24h)		
Inizio misura:	Sabato 25/11/2017	Fine misura:	Domenica 26/11/2017
Base temporale:	100 ms		
Condizioni meteo:	assenza di precipitazioni		
Velocità vento:	Media 5,5 m/s, Max 10,3 m/s		



ALTRE INFORMAZIONI											
LAeq DAY		57,0		LAeq 0:00-6:00		51,5		LAeq 22:00-0:00		58,4	
Canale	Tipo	Wgt	Unit	Leq	L99	L95	L90	L50	L10	L5	L1
MY_LOC	Leq	A	dB	56,3	36,7	38,8	40,6	53,1	58,7	59,8	64,9

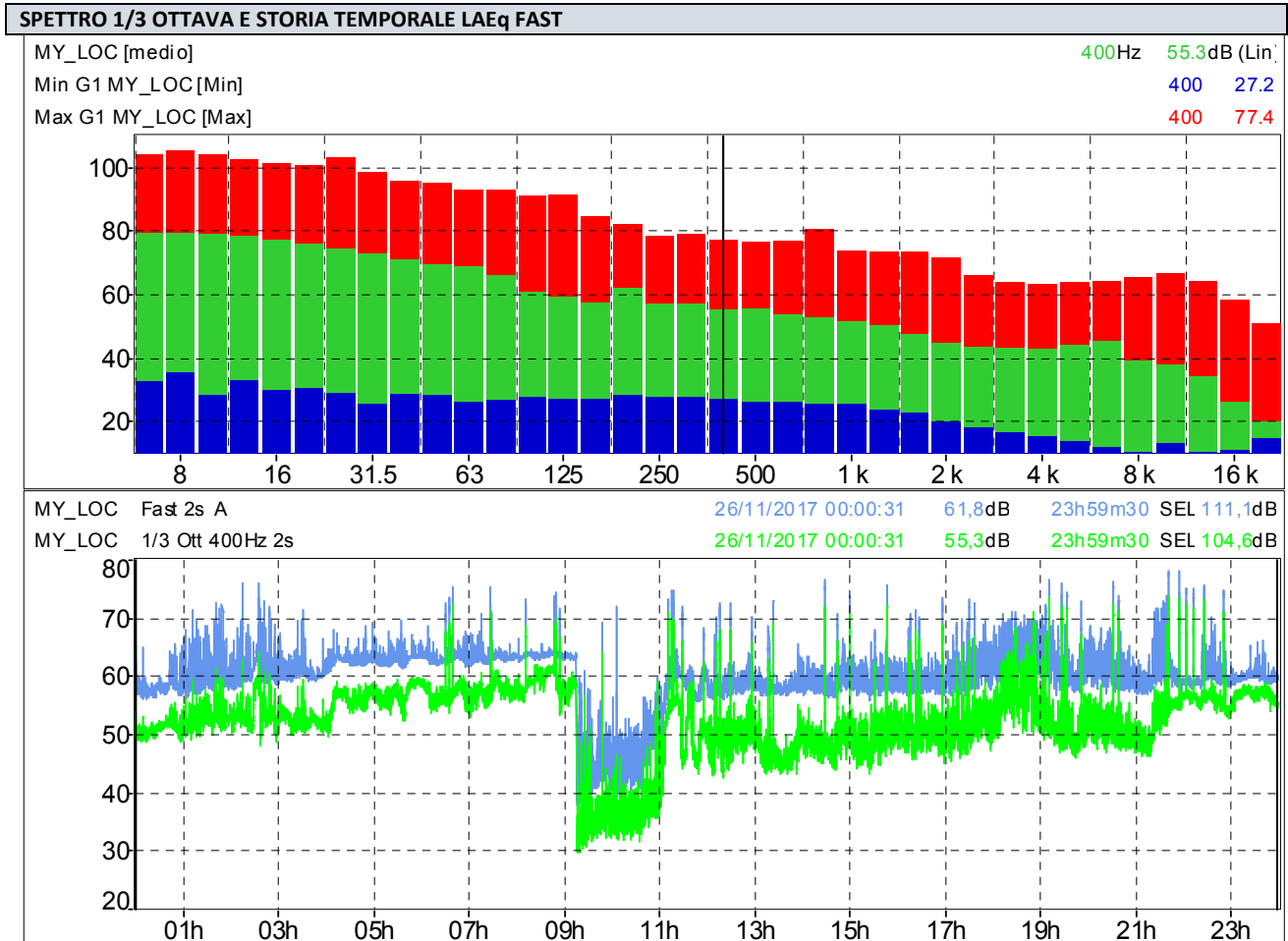
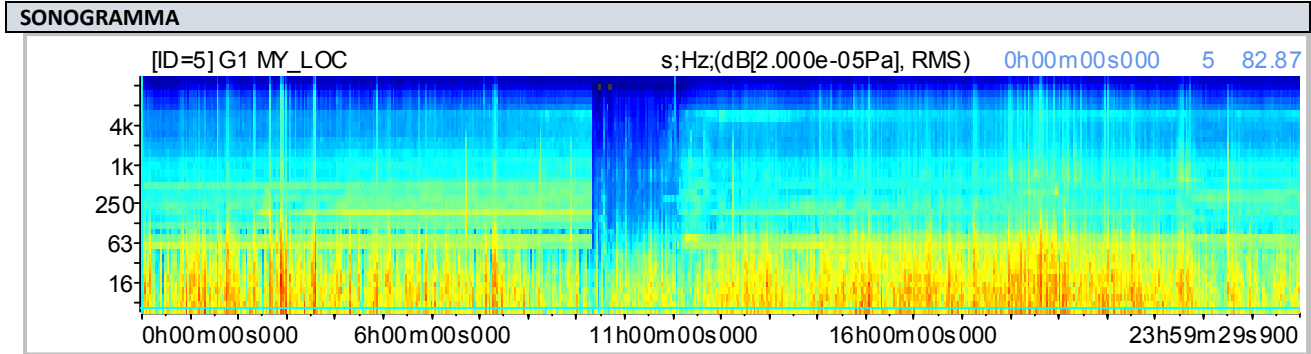
PENALIZZAZIONI				
Componenti TONALI	NO		Componenti IMPULSIVE	NO

SCHEDA DI MISURA

RILEVAMENTI FONOMETRICI IN CONTINUA



SPECIFICHE MISURA			
Tipo di strumento	01dB mod. CUBE	N. seriale	11255
Id. postazione	F1 – Armadio Ag2	Coordinate:	38° 09' 55.29 N 13° 05' 14.17 E
Descrizione misura:	Rumore ambientale in continua (24h)		
Inizio misura:	Domenica 26/11/2017	Fine misura:	Lunedì 27/11/2017
Base temporale:	100 ms		
Condizioni meteo:	Precipitazioni		
Velocità vento:	Media 10,0, Max 13,0 m/s		



ALTRE INFORMAZIONI											
LAeq DAY		61,9		LAeq 0:00-6:00		61,6		LAeq 22:00-0:00		61,1	
Canale	Tipo	Wgt	Unit	Leq	L99	L95	L90	L50	L10	L5	L1
MY_LOC	Leq	A	dB	61,8	41,5	47,1	56,7	59,9	63,7	65,2	69,6

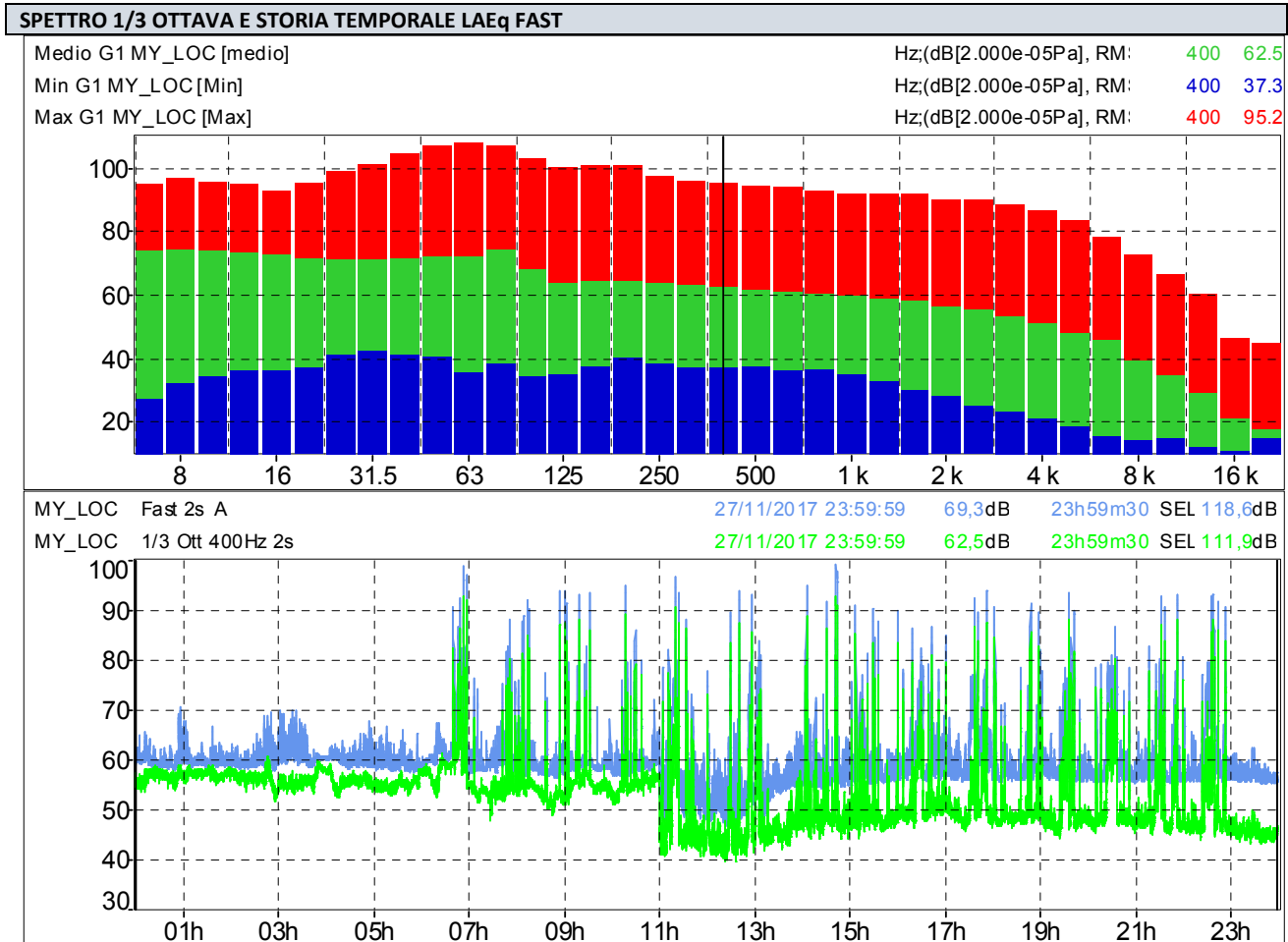
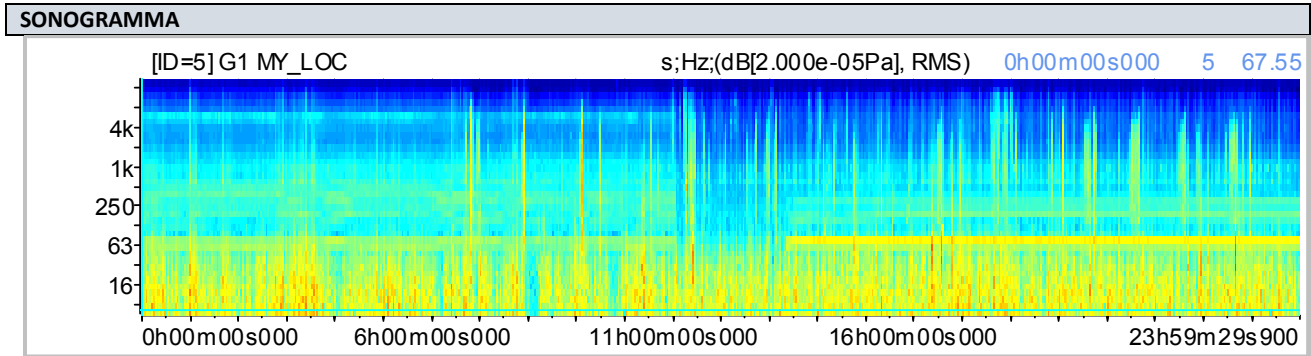
PENALIZZAZIONI				
Componenti TONALI	NO		Componenti IMPULSIVE	NO

SCHEDA DI MISURA

RILEVAMENTI FONOMETRICI IN CONTINUA



SPECIFICHE MISURA			
Tipo di strumento	01dB mod. CUBE	N. seriale	11255
Id. postazione	F1 – Armadio Ag2	Coordinate:	38° 09' 55.29 N 13° 05' 14.17 E
Descrizione misura:	Rumore ambientale in continua (24h)		
Inizio misura:	Lunedì 27/11/2017	Fine misura:	Martedì 28/11/2017
Base temporale:	100 ms		
Condizioni meteo:	Precipitazioni		
Velocità vento:	Media 7,1, Max 9,4 m/s		



ALTRE INFORMAZIONI

ALTRE INFORMAZIONI													
LAeq DAY		70,5		LAeq 0:00-6:00				60,6		LAeq 22:00-0:00		68,7	
Canale	Tipo	Wgt	Unit	Leq	L99	L95	L90	L50	L10	L5	L1		
MY_LOC	Leq	A	dB	69,3	49,4	53,8	55,5	58,8	65,9	70,9	78,7		

PENALIZZAZIONI

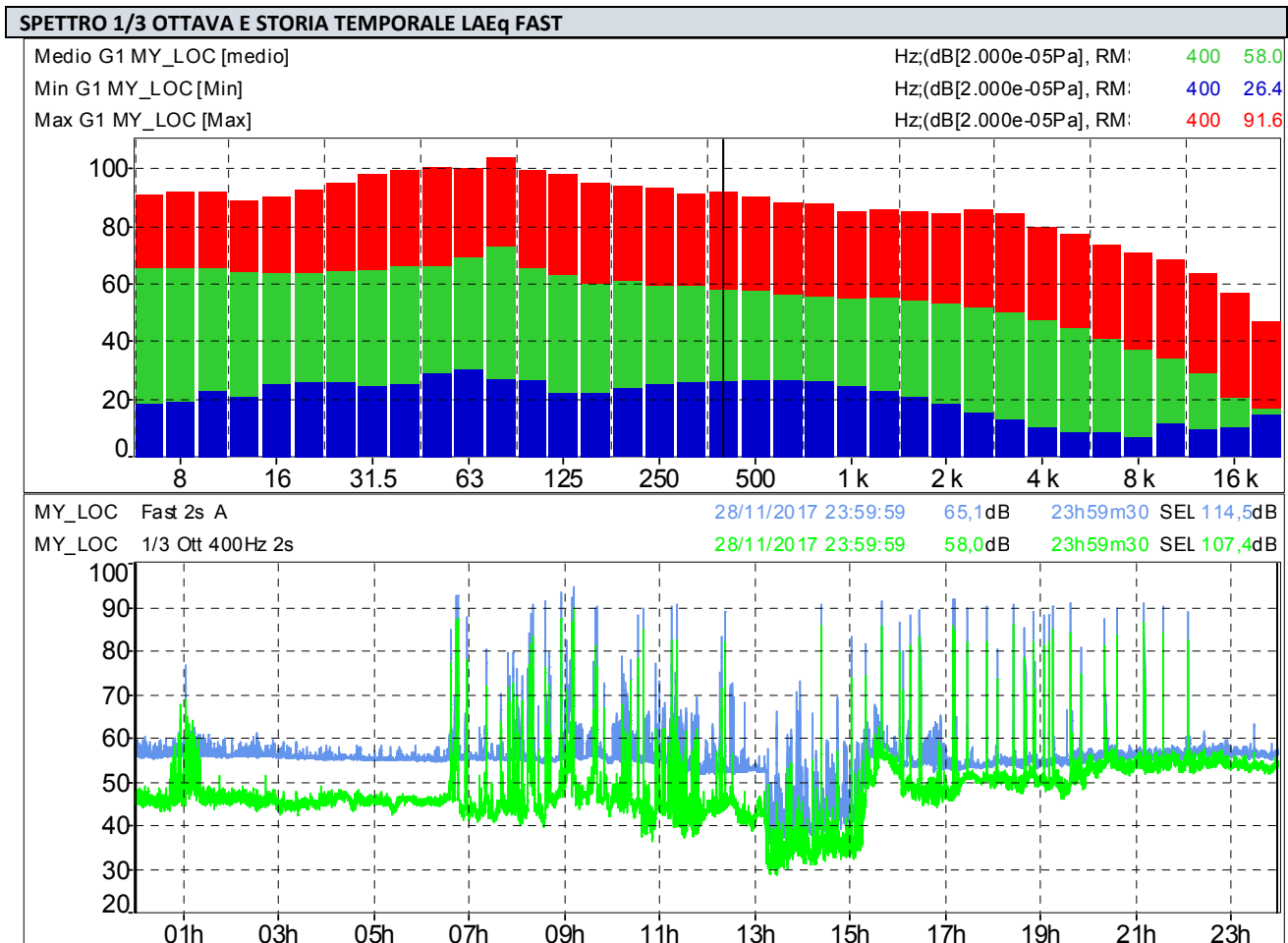
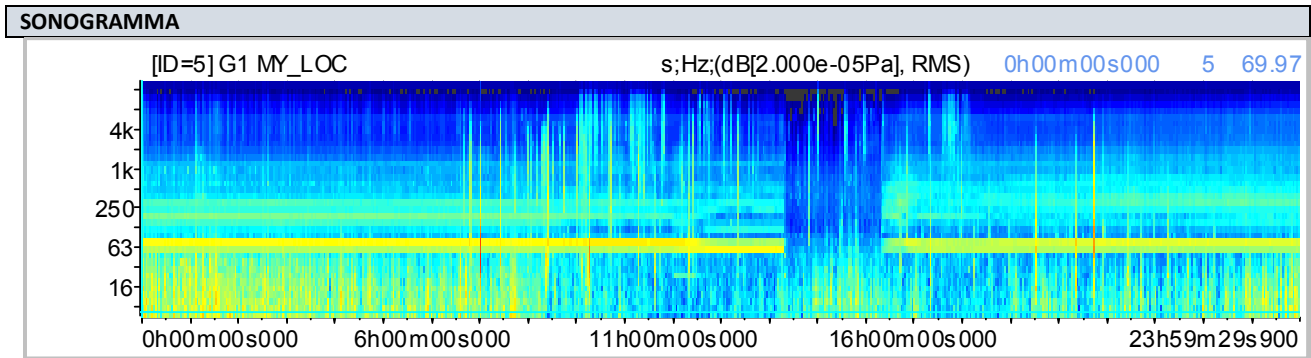
Componenti TONALI	NO	Componenti IMPULSIVE	NO
-------------------	----	----------------------	----

SCHEDA DI MISURA

RILEVAMENTI FONOMETRICI IN CONTINUA



SPECIFICHE MISURA			
Tipo di strumento	01dB mod. CUBE	N. seriale	11255
Id. postazione	F1 – Armadio Ag2	Coordinate:	38° 09' 55.29 N 13° 05' 14.17 E
Descrizione misura:	Rumore ambientale in continua (24h)		
Inizio misura:	Martedì 28/11/2017	Fine misura:	Mercoledì 29/11/2017
Base temporale:	100 ms		
Condizioni meteo:	assenza di precipitazioni		
Velocità vento:	Media 4,6 m/s, Max 7,1 m/s		



ALTRE INFORMAZIONI

LAeq DAY		LAeq 0:00-6:00		LAeq 22:00-0:00							
66,6		56,3		60,2							
Canale	Tipo	Wgt	Unit	Leq	L99	L95	L90	L50	L10	L5	L1
MY_LOC	Leq	A	dB	65,1	38,1	42,2	52,0	55,3	58,4	62,1	74,0

PENALIZZAZIONI

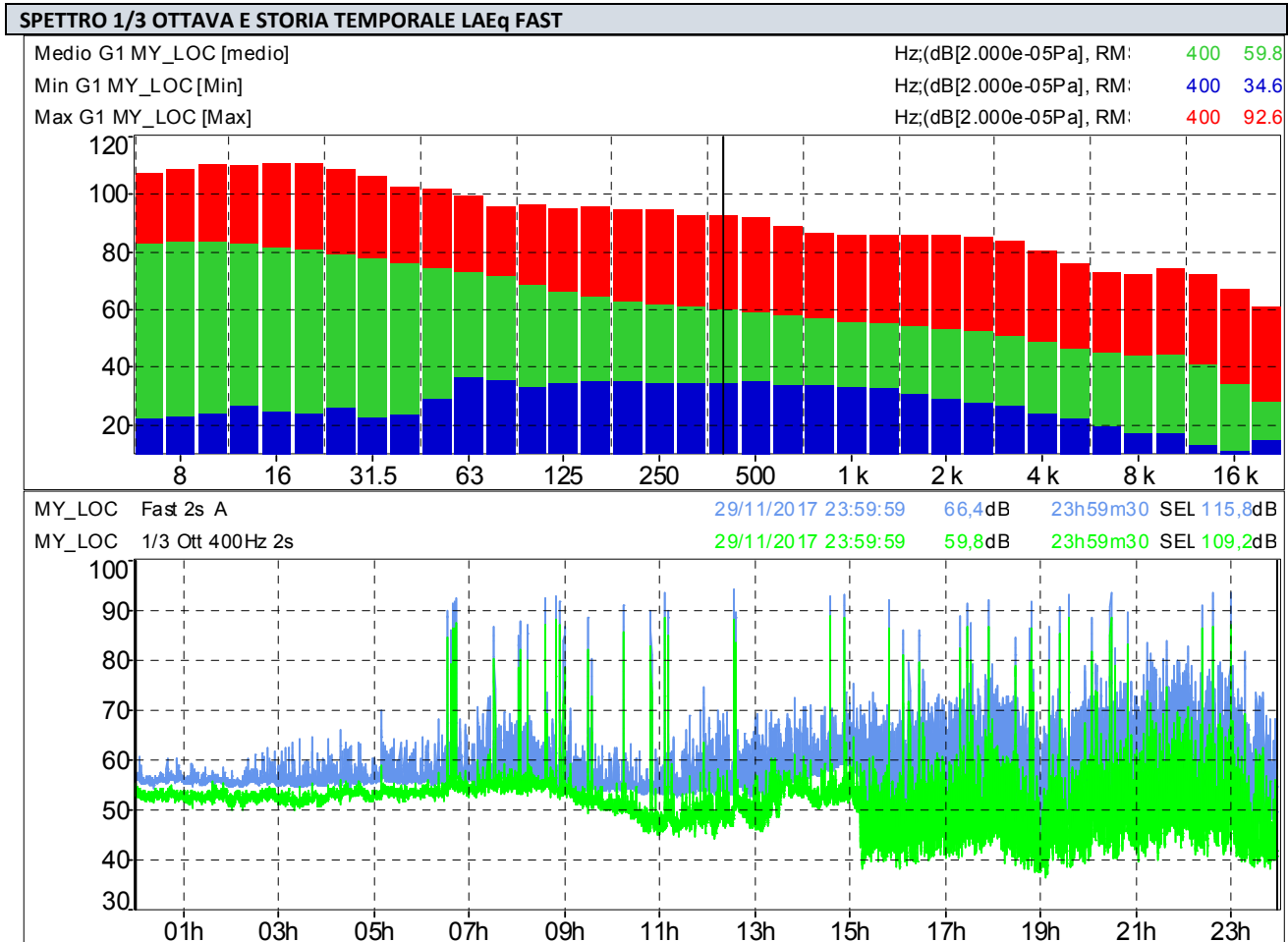
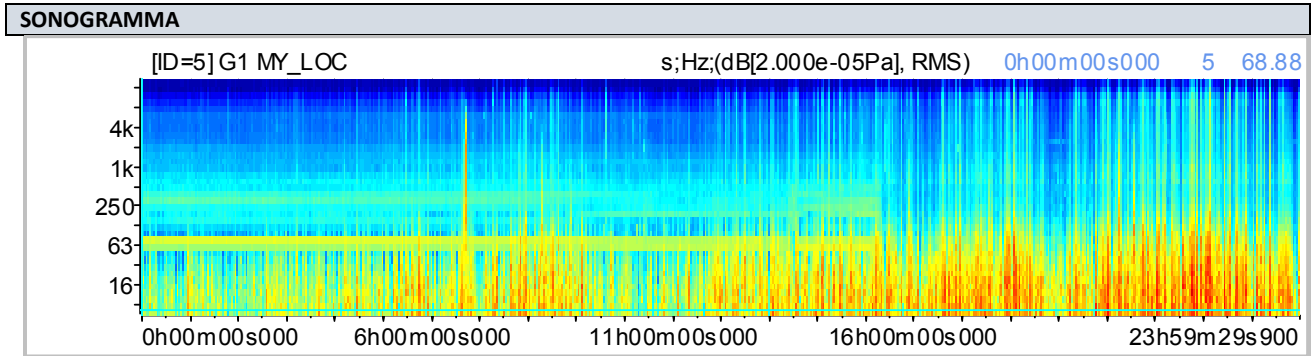
Componenti TONALI	NO	Componenti IMPULSIVE	NO
-------------------	----	----------------------	----

SCHEDA DI MISURA

RILEVAMENTI FONOMETRICI IN CONTINUA



SPECIFICHE MISURA			
Tipo di strumento	01dB mod. CUBE	N. seriale	11255
Id. postazione	F1 – Armadio Ag2	Coordinate:	38° 09' 55.29 N 13° 05' 14.17 E
Descrizione misura:	Rumore ambientale in continua (24h)		
Inizio misura:	Mercoledì 29/11/2017	Fine misura:	Giovedì 30/11/2017
Base temporale:	100 ms		
Condizioni meteo:	assenza di precipitazioni		
Velocità vento:	Media 4,6 m/s, Max 17,9 m/s		



ALTRE INFORMAZIONI

ALTRE INFORMAZIONI													
LAeq DAY		67,4		LAeq 0:00-6:00				56,2		LAeq 22:00-0:00		68,7	
Canale	Tipo	Wgt	Unit	Leq	L99	L95	L90	L50	L10	L5	L1		
MY_LOC	Leq	A	dB	66,4	48,1	51,2	53,2	56,1	63,7	67,1	75,1		

PENALIZZAZIONI

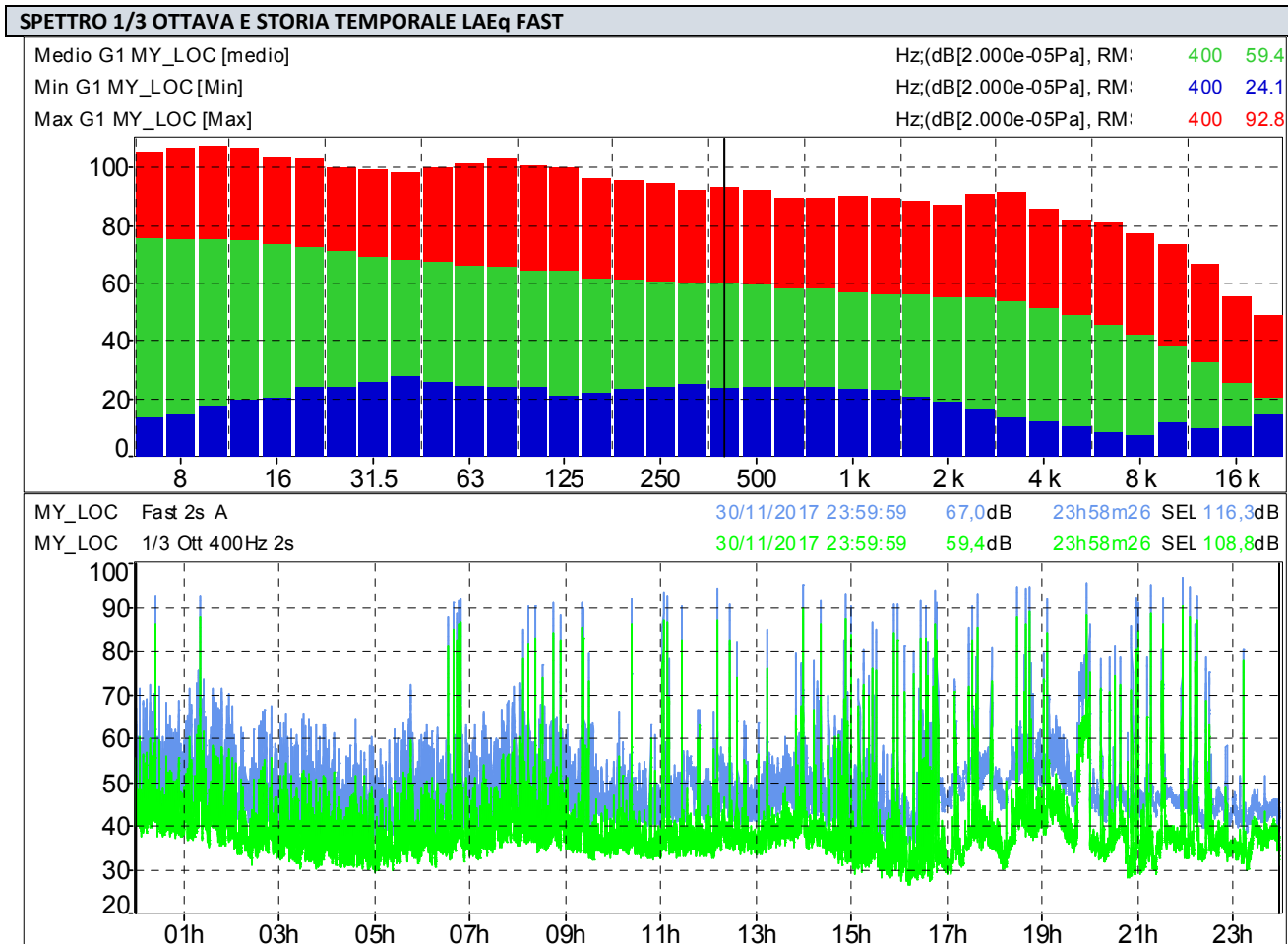
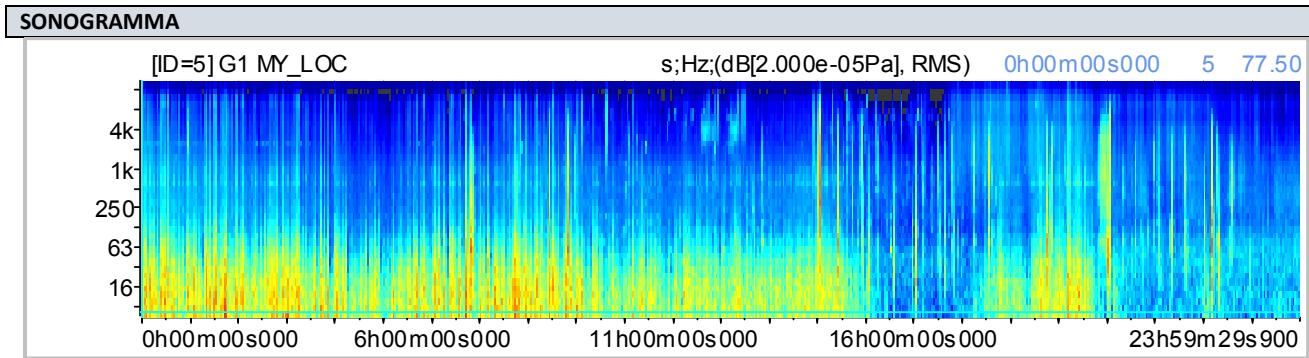
Componenti TONALI	NO	Componenti IMPULSIVE	NO
-------------------	----	----------------------	----

SCHEDA DI MISURA

RILEVAMENTI FONOMETRICI IN CONTINUA



SPECIFICHE MISURA			
Tipo di strumento	01dB mod. CUBE	N. seriale	11255
Id. postazione	F1 – Armadio Ag2	Coordinate:	38° 09' 55.29 N 13° 05' 14.17 E
Descrizione misura:	Rumore ambientale in continua (24h)		
Inizio misura:	Giovedì 30/11/2017	Fine misura:	Venerdì 01/12/2017
Base temporale:	100 ms		
Condizioni meteo:	Precipitazioni		
Velocità vento:	Media 7,5 m/s, Max 15,6 m/s		



ALTRE INFORMAZIONI

LAeq DAY	68,2	LAeq 0:00-6:00	60,5	LAeq 22:00-0:00	65,5						
Canale	Tipo	Wgt	Unit	Leq	L99	L95	L90	L50	L10	L5	L1
MY_LOC	Leq	A	dB	67,0	37,7	39,9	41,1	46,4	57,2	62,3	75,2

PENALIZZAZIONI

Componenti TONALI	NO	Componenti IMPULSIVE	NO
-------------------	----	----------------------	----