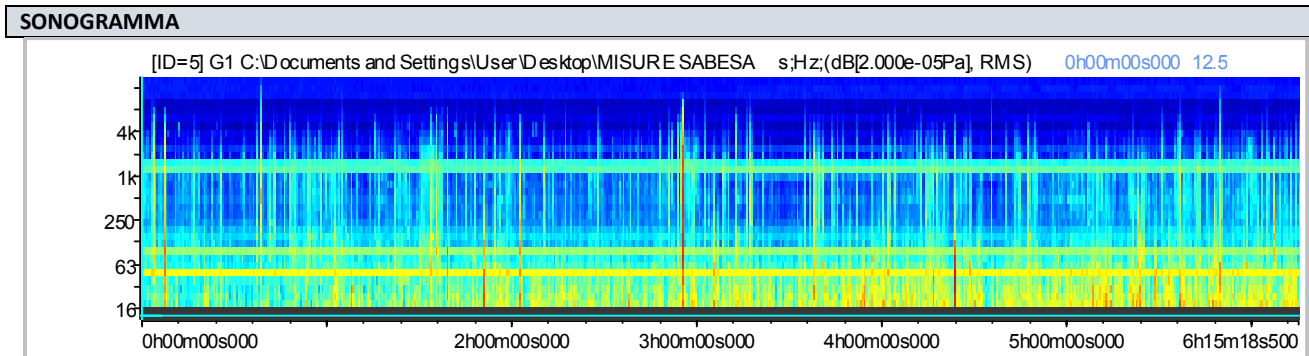


# SCHEDA DI MISURA

## RILEVAMENTI FONOMETRICI IN CONTINUA

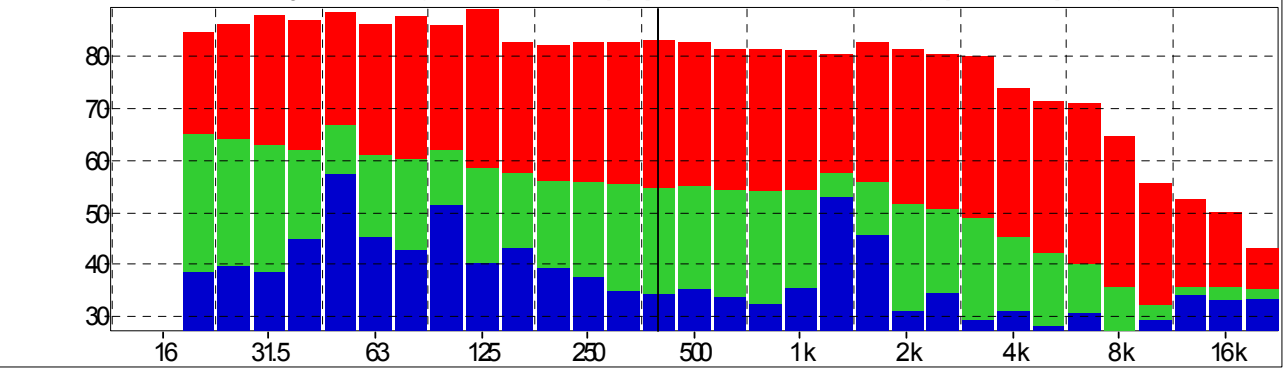


SPECIFICHE MISURA			
Tipo di strumento	01dB mod. SYMPHONIE	N. seriale	2412890
Id. postazione	F3 – Sabesa	Coordinate:	38° 10' 42.70" N 13° 06' 20.00" E
Descrizione misura:	Rumore ambientale in continua (24h)		
Inizio misura:	Venerdì 03/11/2017 dalle 9:28	Fine misura:	Venerdì 03/11/2017 alle 15:45
Base temporale:	100 ms		
Condizioni meteo:	assenza di precipitazioni		
Velocità vento:	media 2.8 m/s, max 5.4 m/s		

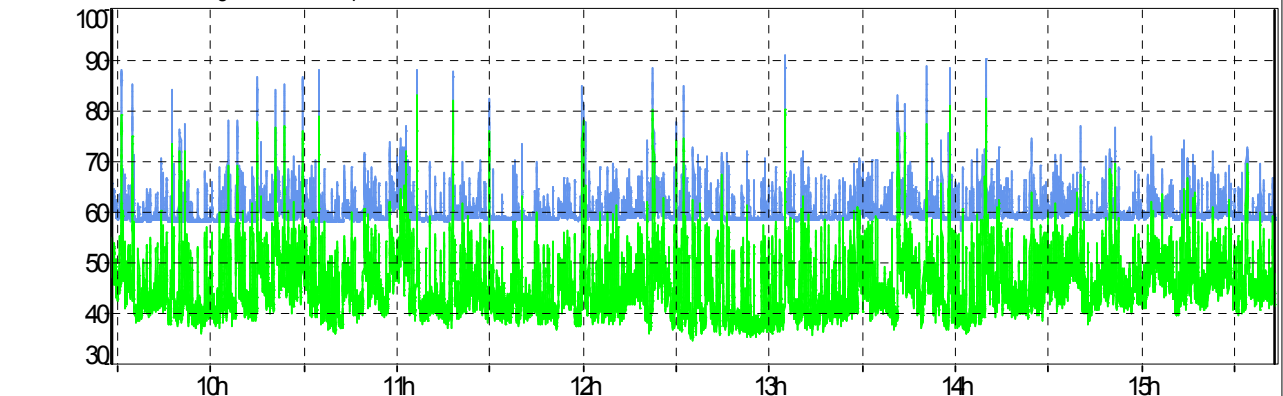


**SPETTRO 1/3 OTTAVA E STORIA TEMPORALE LAeq FAST**

Medio G1 C:\Documents and Settings\User\Desktop\MISURE SABESA [medio]	Hz;(dB[2.000e-05Pa], RMS)	400	54.7
Min G1 C:\Documents and Settings\User\Desktop\MISURE SABESA [Min]	Hz;(dB[2.000e-05Pa], RMS)	400	34.4
Max G1 C:\Documents and Settings\User\Desktop\MISURE SABESA [Max]	Hz;(dB[2.000e-05Pa], RMS)	400	83.0



C:\Documents and Settings\User\Desktop\MISURE SABESA	03/11/2017 15:43:29:500	64,3dB	6h15m19s000	SEL	107,9dB
C:\Documents and Settings\User\Desktop\MISURE SABESA	03/11/2017 15:43:29:500	54,7dB	6h15m19s000	SEL	98,2dB



**ALTRE INFORMAZIONI**

LAeq 09:30-15:45		LAeq 0:00-6:00		LAeq 22:00-0:00							
Canale	Tipo	Wgt	Unit	Leq	L99	L95	L90	L50	L10	L5	L1
MY_LOC	Leq	A	dB	64,3	58,0	58,2	58,3	59,0	63,7	65,9	72,3

**PENALIZZAZIONI**

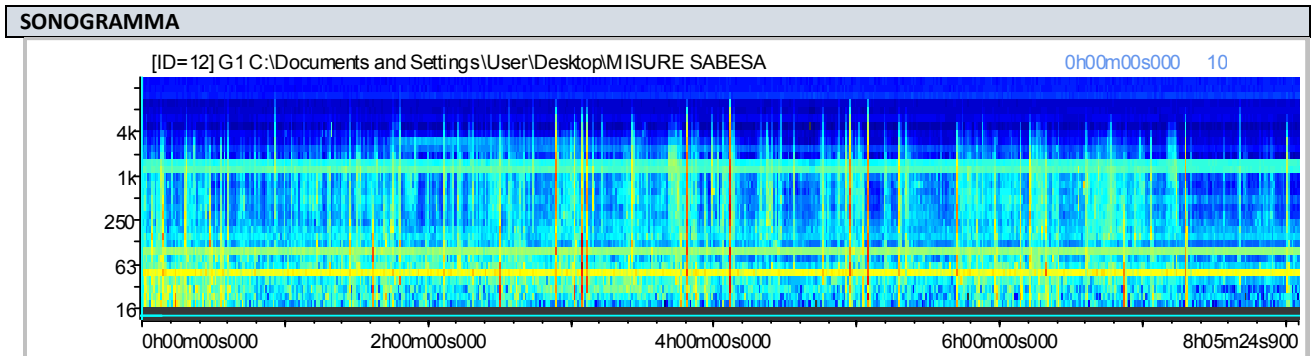
Componenti TONALI	NO	Componenti IMPULSIVE	NO
-------------------	----	----------------------	----

# SCHEDA DI MISURA

## RILEVAMENTI FONOMETRICI IN CONTINUA

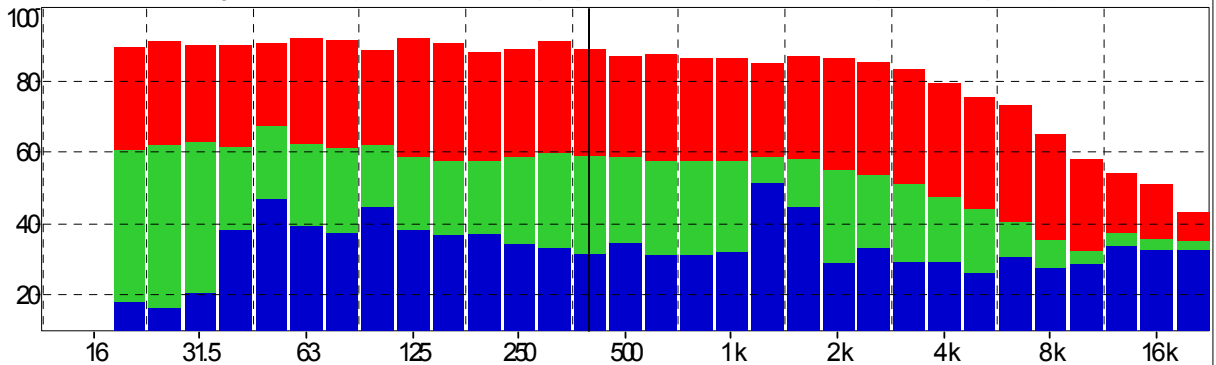


SPECIFICHE MISURA			
Tipo di strumento	01dB mod. SYMPHONIE	N. seriale	2412890
Id. postazione	F3 – Sabesa	Coordinate:	38° 10' 42.70" N 13° 06' 20.00" E
Descrizione misura:	Rumore ambientale in continua (24h)		
Inizio misura:	Venerdì 03/11/2017 dalle 15:45	Fine misura:	Sabato 04/11/2017
Base temporale:	100 ms		
Condizioni meteo:	assenza di precipitazioni		
Velocità vento:	media 2.8 m/s, max 5.4 m/s		

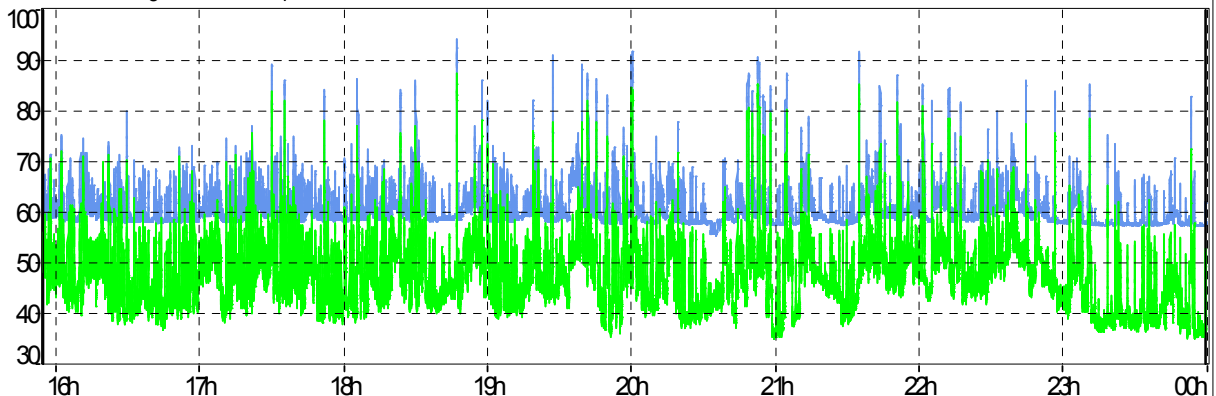


**SPETTRO 1/3 OTTAVA E STORIA TEMPORALE LAeq FAST**

Medio G1 C:\Documents and Settings\User\Desktop\MISURE SABESA [medio]	Hz:(dB[2.000e-05Pa], RMS)	400	58.9
Min G1 C:\Documents and Settings\User\Desktop\MISURE SABESA [Min]	Hz:(dB[2.000e-05Pa], RMS)	400	31.5
Max G1 C:\Documents and Settings\User\Desktop\MISURE SABESA [Max]	Hz:(dB[2.000e-05Pa], RMS)	400	88.6



C:\Documents and Settings\User\Desktop\MISURE SABESA	04/11/2017 00:00:07:500	66,8dB	8h05m25s000	SEL	111,4dB
C:\Documents and Settings\User\Desktop\MISURE SABESA	04/11/2017 00:00:07:500	58,9dB	8h05m25s000	SEL	103,6dB



ALTRE INFORMAZIONI											
LAeq 15:45-22:00		67,4		LAeq 0:00-6:00		57,5		LAeq 22:00-0:00		64,3	
Canale	Tipo	Wgt	Unit	Leq	L99	L95	L90	L50	L10	L5	L1
MY_LOC	Leq	A	dB	66,8	57,3	57,4	57,6	59,3	64,7	67,4	78,3

PENALIZZAZIONI				
Componenti TONALI	NO		Componenti IMPULSIVE	NO

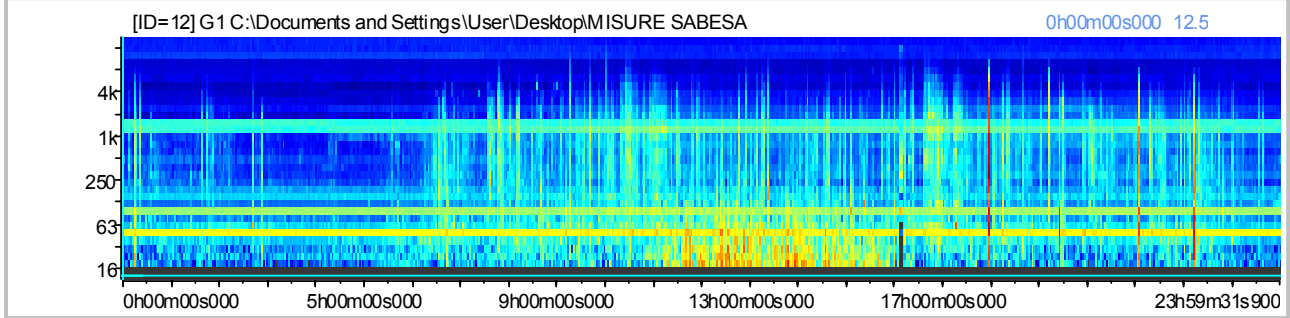
# SCHEDA DI MISURA

## RILEVAMENTI FONOMETRICI IN CONTINUA



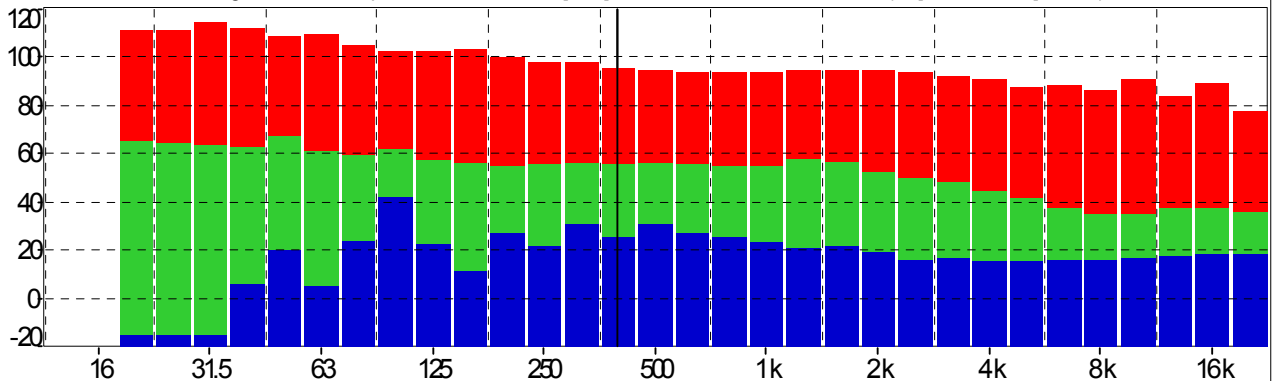
SPECIFICHE MISURA			
Tipo di strumento	01dB mod. SYMPHONIE	N. seriale	2412890
Id. postazione	F3 – Sabesa	Coordinate:	38° 10' 42.70" N 13° 06' 20.00" E
Descrizione misura:	Rumore ambientale in continua (24h)		
Inizio misura:	Sabato 04/11/2017	Fine misura:	Domenica 05/11/2017
Base temporale:	100 ms		
Condizioni meteo:	assenza di precipitazioni		
Velocità vento:	media 2.4 m/s, max 7.1 m/s		

### SONOGRAMMA

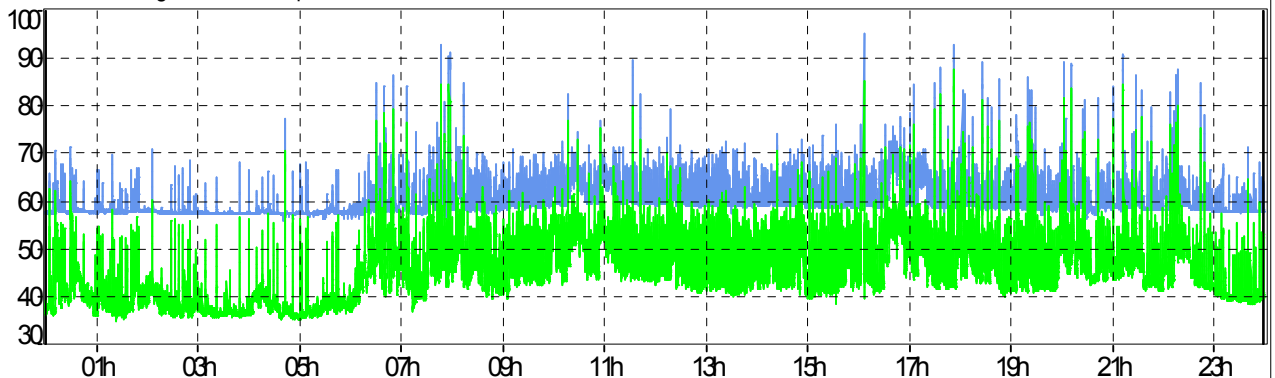


### SPETTRO 1/3 OTTAVA E STORIA TEMPORALE LAeq FAST

Medio G1 C:\Documents and Settings\User\Desktop\MISURE SABESA [medio]	Hz: (dB[2.000e-05Pa], RMS)	400	55.5
Min G1 C:\Documents and Settings\User\Desktop\MISURE SABESA [Min]	Hz: (dB[2.000e-05Pa], RMS)	400	24.9
Max G1 C:\Documents and Settings\User\Desktop\MISURE SABESA [Max]	Hz: (dB[2.000e-05Pa], RMS)	400	95.3



C:\Documents and Settings\User\Desktop\MISURE SABESA	Fast 2s A	04/11/2017 23:59:58	64,4dB	23h59m32	SEL 113,7dB
C:\Documents and Settings\User\Desktop\MISURE SABESA	1/3 Ott 40	04/11/2017 23:59:58	55,5dB	23h59m32	SEL 104,9dB



### ALTRE INFORMAZIONI

LAeq DAY		65,5		LAeq 0:00-6:00		58,1		LAeq 22:00-0:00		64,1	
Canale	Tipo	Wgt	Unit	Leq	L99	L95	L90	L50	L10	L5	L1
MY_LOC	Leq	A	dB	64,4	57,0	57,2	57,3	58,7	64,2	66,3	71,1

### PENALIZZAZIONI

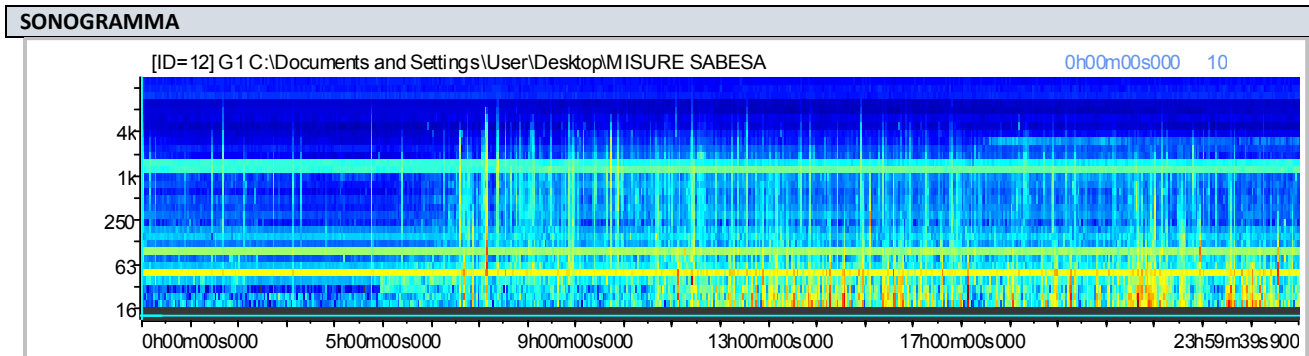
Componenti TONALI	NO	Componenti IMPULSIVE	NO
-------------------	----	----------------------	----

# SCHEDA DI MISURA

## RILEVAMENTI FONOMETRICI IN CONTINUA

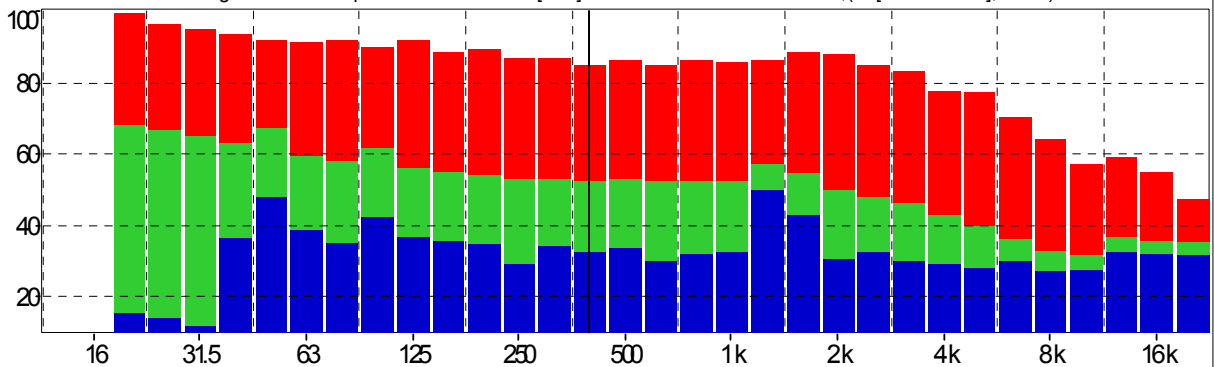


SPECIFICHE MISURA			
Tipo di strumento	01dB mod. SYMPHONIE	N. seriale	2412890
Id. postazione	F3 – Sabesa	Coordinate:	38° 10' 42.70" N 13° 06' 20.00" E
Descrizione misura:	Rumore ambientale in continua (24h)		
Inizio misura:	Domenica 05/11/2017	Fine misura:	Lunedì 06/11/2017
Base temporale:	100 ms		
Condizioni meteo:	assenza di precipitazioni		
Velocità vento:	media 4.9 m/s, max 10.7 m/s		



**SPETTRO 1/3 OTTAVA E STORIA TEMPORALE LAeq FAST**

Medio G1 C:\Documents and Settings\User\Desktop\MISURE SABESA [medio]	Hz:(dB[2.000e-05Pa], RMS)	400	52.3
Min G1 C:\Documents and Settings\User\Desktop\MISURE SABESA [Min]	Hz:(dB[2.000e-05Pa], RMS)	400	32.7
Max G1 C:\Documents and Settings\User\Desktop\MISURE SABESA [Max]	Hz:(dB[2.000e-05Pa], RMS)	400	84.4



C:\Documents and Settings\User\Desktop\MISURE SABESA Fast 2s /	05/11/2017 23:59:58	62,8dB	23h59m40	SEL 112,1dB
C:\Documents and Settings\User\Desktop\MISURE SABESA 1/3 Ott 40	05/11/2017 23:59:58	52,3dB	23h59m40	SEL 101,7dB



ALTRE INFORMAZIONI													
LAeq DAY		64,0		LAeq 0:00-6:00				58,0		LAeq 22:00-0:00		59,6	
Canale	Tipo	Wgt	Unit	Leq	L99	L95	L90	L50	L10	L5	L1		
MY_LOC	Leq	A	dB	62,8	57,1	57,2	57,3	58,7	62,3	64,3	68,9		

PENALIZZAZIONI				
Componenti TONALI	NO		Componenti IMPULSIVE	NO

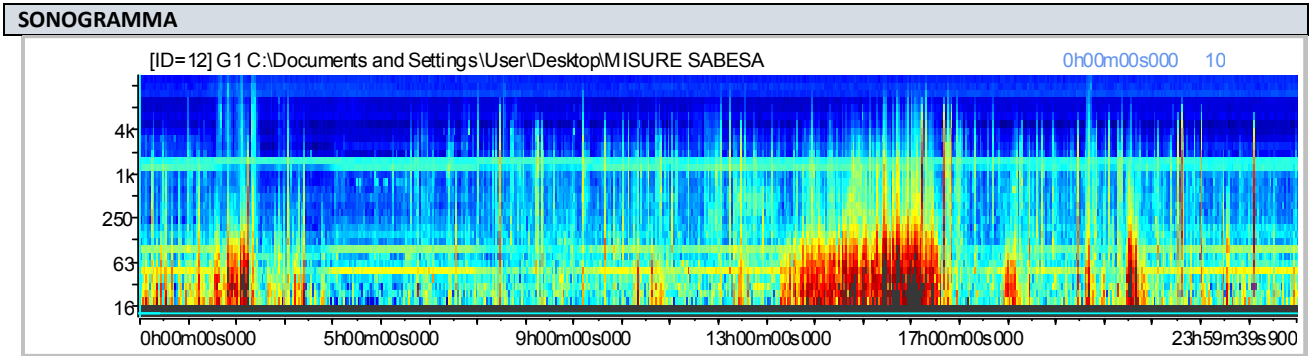


# SCHEDA DI MISURA

## RILEVAMENTI FONOMETRICI IN CONTINUA

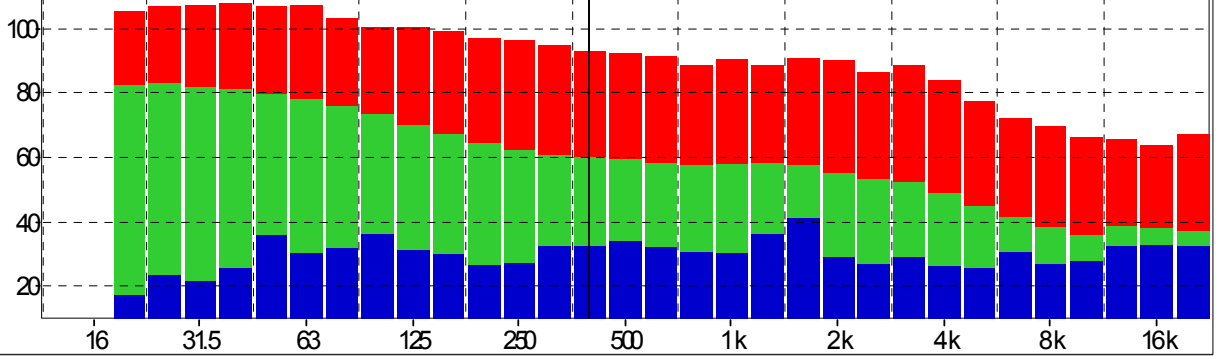


SPECIFICHE MISURA			
Tipo di strumento	01dB mod. SYMPHONIE	N. seriale	2412890
Id. postazione	F3 – Sabesa	Coordinate:	38° 10' 42.70" N 13° 06' 20.00" E
Descrizione misura:	Rumore ambientale in continua (24h)		
Inizio misura:	Lunedì 06/11/2017	Fine misura:	Martedì 07/11/2017
Base temporale:	100 ms		
Condizioni meteo:	presenza di precipitazioni		
Velocità vento:	media 6.6 m/s, max 10.7 m/s		

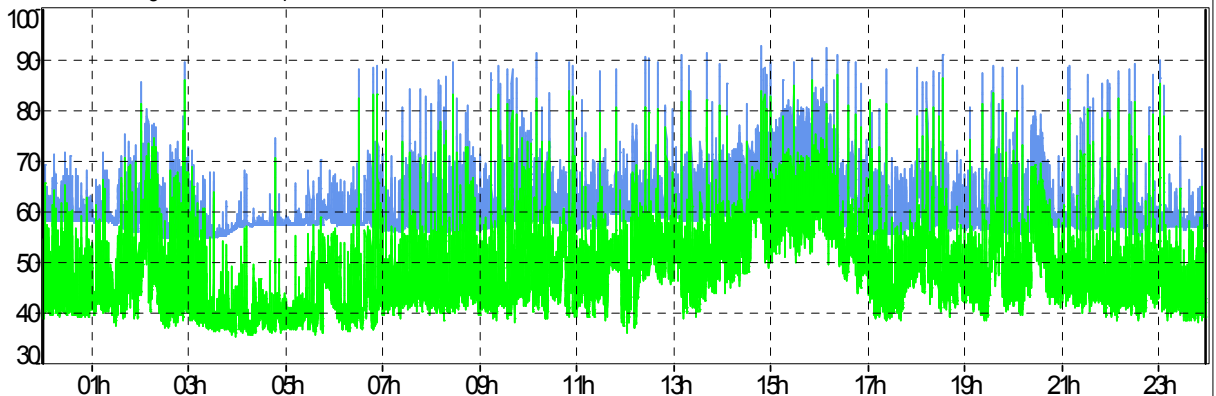


**SPETTRO 1/3 OTTAVA E STORIA TEMPORALE LAeq FAST**

Medio G1 C:\Documents and Settings\User\Desktop\MISURE SABESA [medio]	Hz; (dB[2.000e-05Pa], RMS)	400	59.6
Min G1 C:\Documents and Settings\User\Desktop\MISURE SABESA [Min]	Hz; (dB[2.000e-05Pa], RMS)	400	32.1
Max G1 C:\Documents and Settings\User\Desktop\MISURE SABESA [Max]	Hz; (dB[2.000e-05Pa], RMS)	400	92.8



C:\Documents and Settings\User\Desktop\MISURE SABESA Fast 2s A	06/11/2017 23:59:57	68,0dB	23h59m40	SEL 117,4dB
C:\Documents and Settings\User\Desktop\MISURE SABESA 1/3 Ott 40	06/11/2017 23:59:57	59,6dB	23h59m40	SEL 109,0dB



ALTRE INFORMAZIONI													
LAeq DAY		69,2		LAeq 0:00-6:00				61,8		LAeq 22:00-0:00		66,1	
Canale	Tipo	Wgt	Unit	Leq	L99	L95	L90	L50	L10	L5	L1		
MY_LOC	Leq	A	dB	68,0	55,0	55,7	56,3	58,3	68,3	72,2	79,4		

PENALIZZAZIONI				
Componenti TONALI	NO		Componenti IMPULSIVE	NO

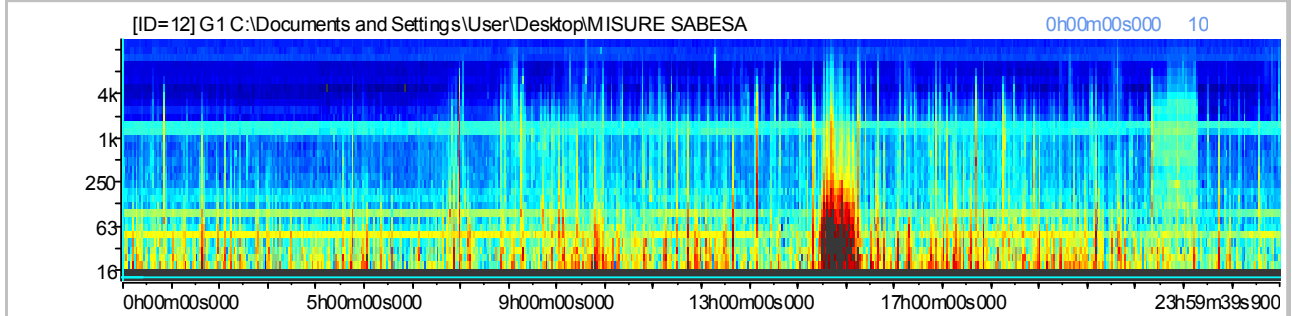
# SCHEDA DI MISURA

## RILEVAMENTI FONOMETRICI IN CONTINUA



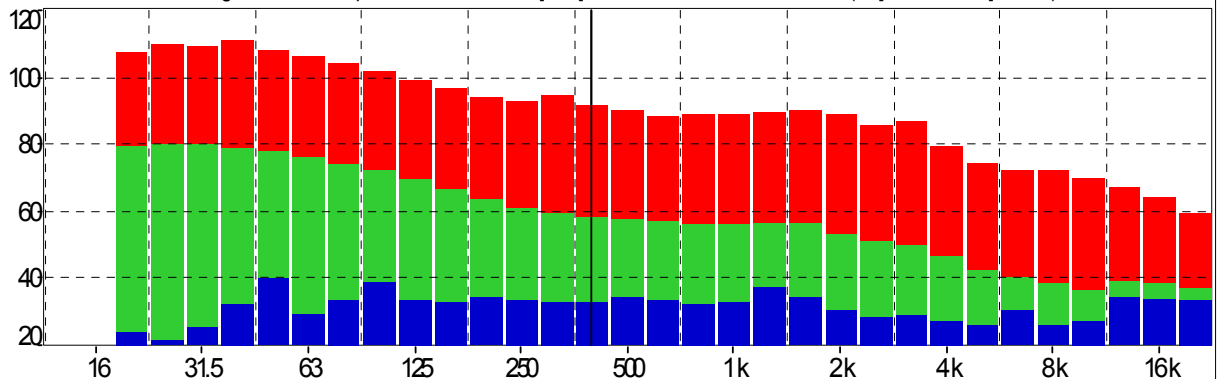
SPECIFICHE MISURA			
Tipo di strumento	01dB mod. SYMPHONIE	N. seriale	2412890
Id. postazione	F3 – Sabesa	Coordinate:	38° 10' 42.70" N 13° 06' 20.00" E
Descrizione misura:	Rumore ambientale in continua (24h)		
Inizio misura:	Martedì 07/11/2017	Fine misura:	Mercoledì 08/11/2017
Base temporale:	100 ms		
Condizioni meteo:	presenza di precipitazioni		
Velocità vento:	media 10.1 m/s, max 13.0 m/s		

### SONOGRAMMA

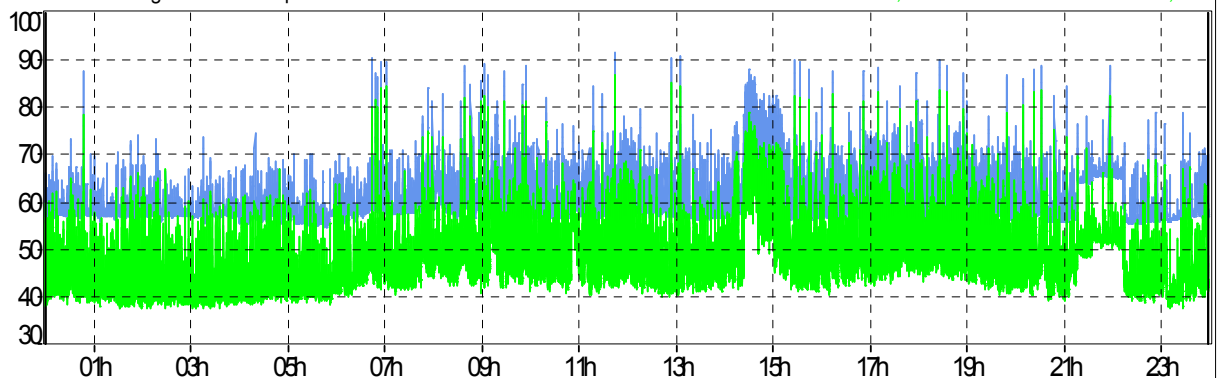


### SPETTRO 1/3 OTTAVA E STORIA TEMPORALE LAeq FAST

Medio G1 C:\Documents and Settings\User\Desktop\MISURE SABESA [medio]	Hz; (dB[2.000e-05Pa], RMS)	400	58.1
Min G1 C:\Documents and Settings\User\Desktop\MISURE SABESA [Min]	Hz; (dB[2.000e-05Pa], RMS)	400	32.8
Max G1 C:\Documents and Settings\User\Desktop\MISURE SABESA [Max]	Hz; (dB[2.000e-05Pa], RMS)	400	91.7



C:\Documents and Settings\User\Desktop\MISURE SABESA	Fast 2s /	07/11/2017 23:59:58	66,6dB	23h59m40	SEL 115,9dB
C:\Documents and Settings\User\Desktop\MISURE SABESA	1/3 Ott 40	07/11/2017 23:59:58	58,1dB	23h59m40	SEL 107,5dB



### ALTRE INFORMAZIONI

LAeq DAY		68,0		LAeq 0:00-6:00		58,7		LAeq 22:00-0:00		61,3	
Canale	Tipo	Wgt	Unit	Leq	L99	L95	L90	L50	L10	L5	L1
MY_LOC	Leq	A	dB	66,6	55,2	55,8	56,2	57,8	65,8	69,3	78,8

### PENALIZZAZIONI

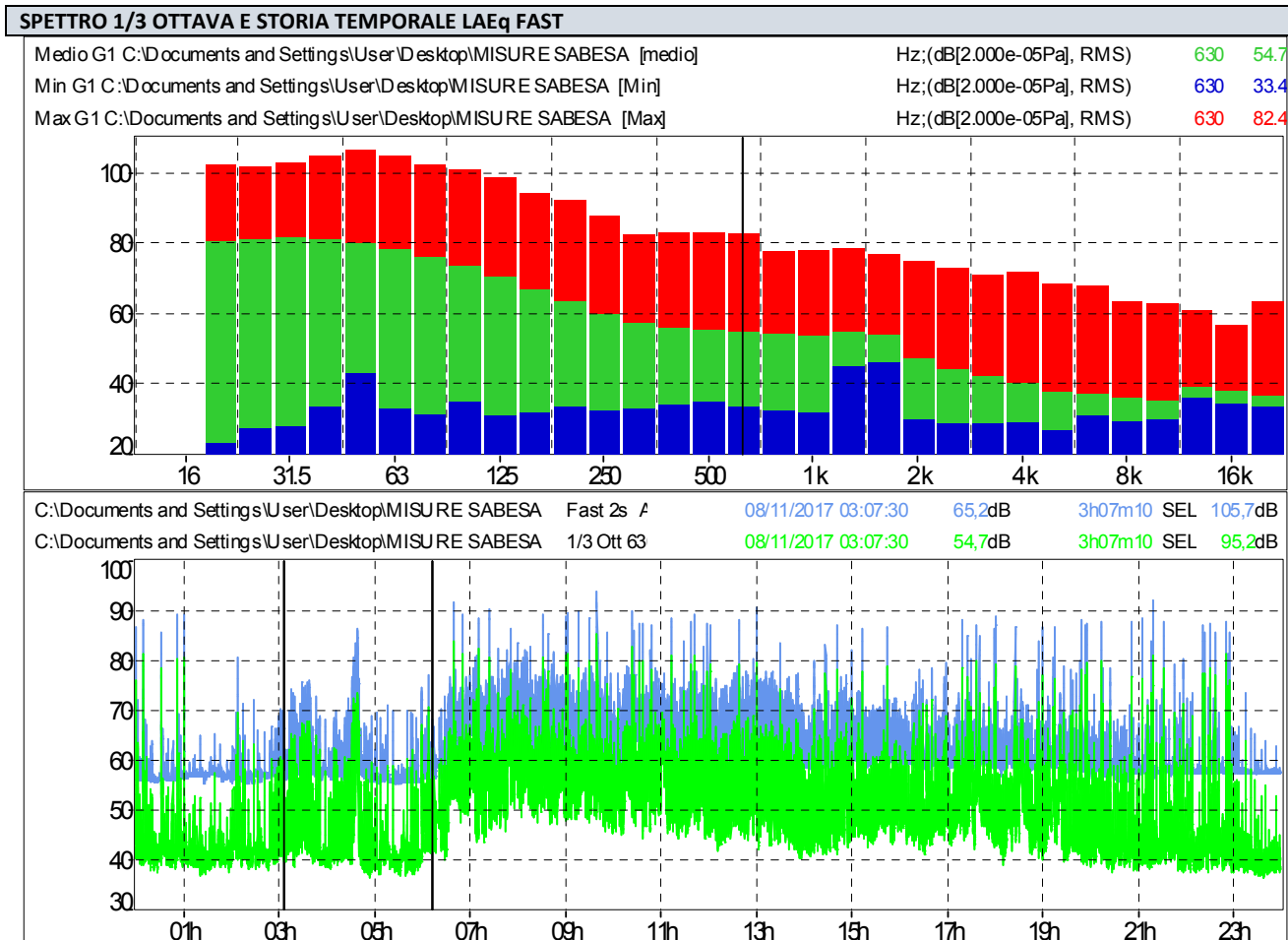
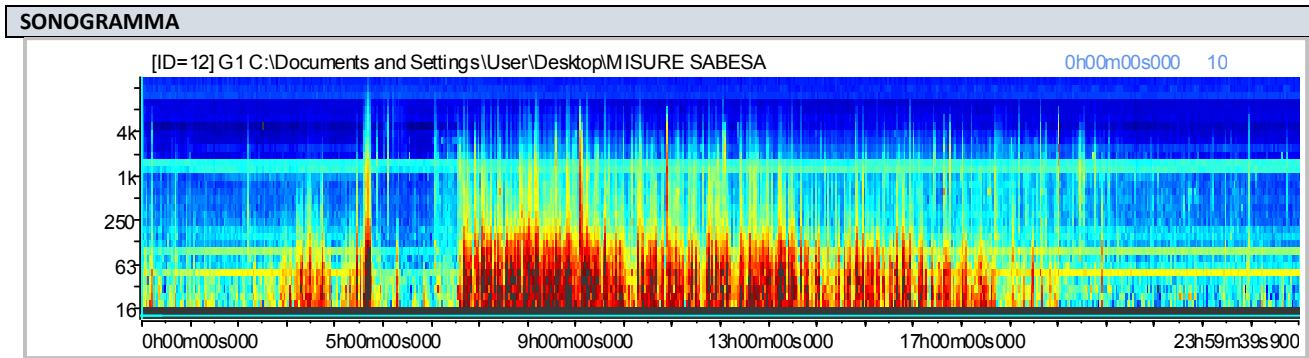
Componenti TONALI	NO	Componenti IMPULSIVE	NO
-------------------	----	----------------------	----

# SCHEDA DI MISURA

## RILEVAMENTI FONOMETRICI IN CONTINUA



SPECIFICHE MISURA			
Tipo di strumento	01dB mod. SYMPHONIE	N. seriale	2412890
Id. postazione	F3 – Sabesa	Coordinate:	38° 10' 42.70" N 13° 06' 20.00" E
Descrizione misura:	Rumore ambientale in continua (24h)		
Inizio misura:	Mercoledì 08/11/2017	Fine misura:	Giovedì 09/11/2017
Base temporale:	100 ms		
Condizioni meteo:	presenza di precipitazioni		
Velocità vento:	media 6.3 m/s, max 10.7 m/s		



**ALTRE INFORMAZIONI**

<b>LAeq DAY</b>	69,2	<b>LAeq 0:00-6:00</b>	64,3	<b>LAeq 22:00-0:00</b>	64,3						
Canale	Tipo	Wgt	Unit	Leq	L99	L95	L90	L50	L10	L5	L1
MY_LOC	Leq	A	dB	68,1	55,4	55,9	56,5	59,9	70,4	72,9	78,0

**PENALIZZAZIONI**

Componenti TONALI	<b>NO</b>	Componenti IMPULSIVE	<b>NO</b>
-------------------	-----------	----------------------	-----------

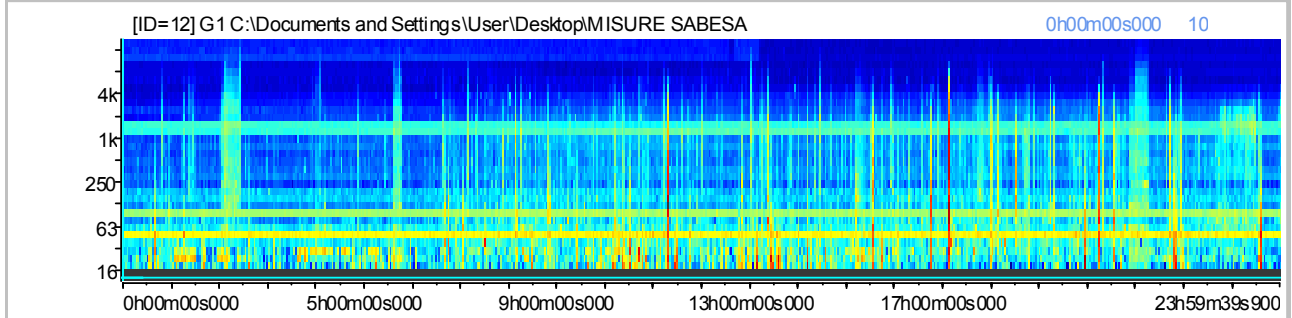
# SCHEDA DI MISURA

## RILEVAMENTI FONOMETRICI IN CONTINUA



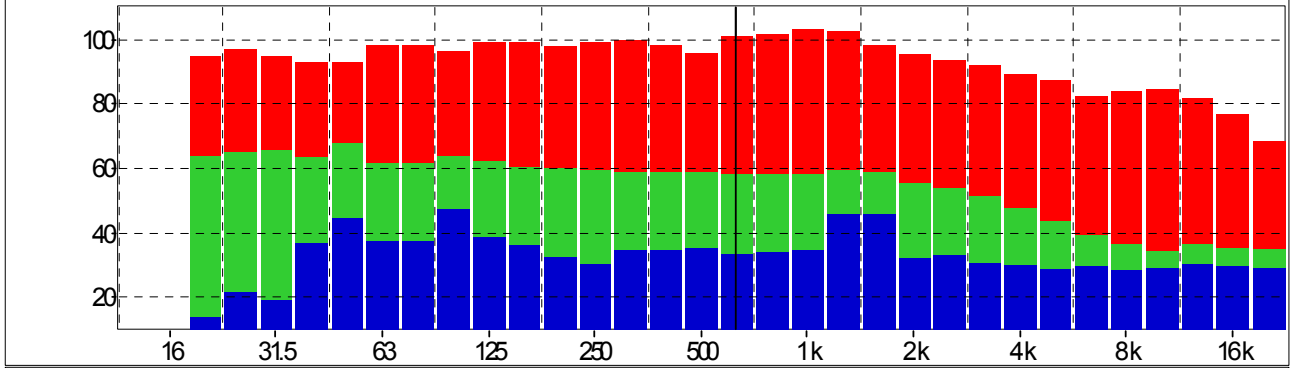
SPECIFICHE MISURA			
Tipo di strumento	01dB mod. SYMPHONIE	N. seriale	2412890
Id. postazione	F3 – Sabesa	Coordinate:	38° 10' 42.70" N 13° 06' 20.00" E
Descrizione misura:	Rumore ambientale in continua (24h)		
Inizio misura:	Giovedì 09/11/2017	Fine misura:	Venerdì 10/11/2017
Base temporale:	100 ms		
Condizioni meteo:	assenza di precipitazioni		
Velocità vento:	media 2.3 m/s, max 6.3 m/s		

### SONOGRAMMA

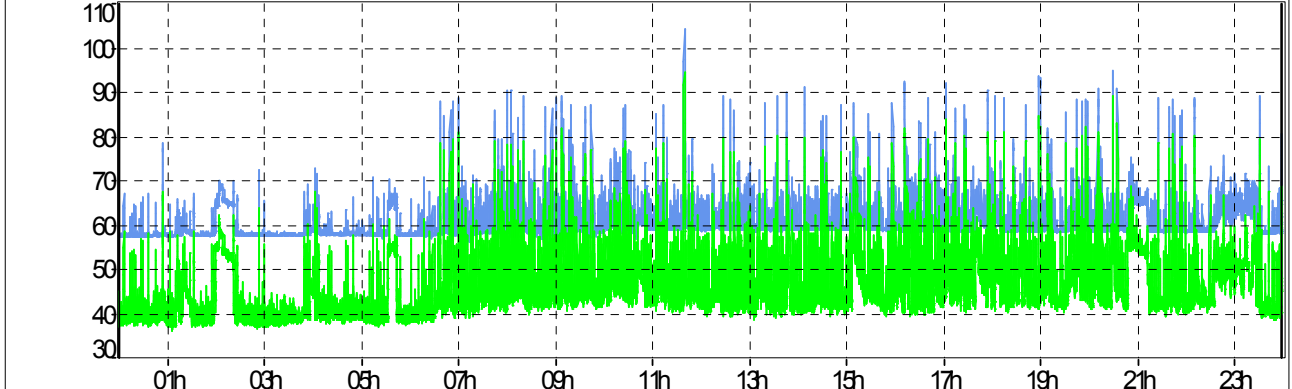


### SPETTRO 1/3 OTTAVA E STORIA TEMPORALE LAeq FAST

Medio G1 C:\Documents and Settings\User\Desktop\MISURE SABESA [medio]	Hz; (dB[2.000e-05Pa], RMS)	630	58.1
Min G1 C:\Documents and Settings\User\Desktop\MISURE SABESA [Min]	Hz; (dB[2.000e-05Pa], RMS)	630	33.1
Max G1 C:\Documents and Settings\User\Desktop\MISURE SABESA [Max]	Hz; (dB[2.000e-05Pa], RMS)	630	100.5



C:\Documents and Settings\User\Desktop\MISURE SABESA Fast 2s A	09/11/2017 23:59:57	67,5dB	23h59m40	SEL 116,8dB
C:\Documents and Settings\User\Desktop\MISURE SABESA 1/3 Ott 63	09/11/2017 23:59:57	58,1dB	23h59m40	SEL 107,5dB



### ALTRE INFORMAZIONI

LAeq DAY		68,8		LAeq 0:00-6:00		59,8		LAeq 22:00-0:00		66,0	
Canale	Tipo	Wgt	Unit	Leq	L99	L95	L90	L50	L10	L5	L1
MY_LOC	Leq	A	dB	67,5	57,2	57,4	57,5	58,8	64,6	66,6	75,6

### PENALIZZAZIONI

Componenti TONALI	NO	Componenti IMPULSIVE	NO
-------------------	----	----------------------	----

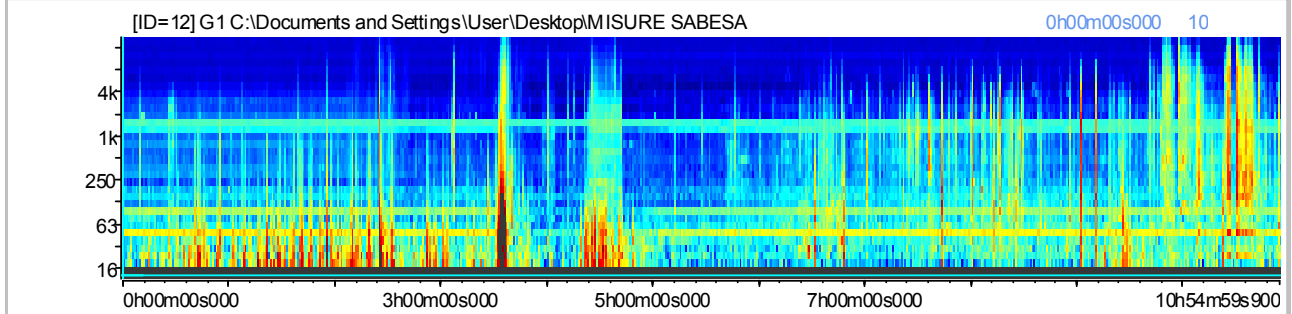
# SCHEDA DI MISURA

## RILEVAMENTI FONOMETRICI IN CONTINUA



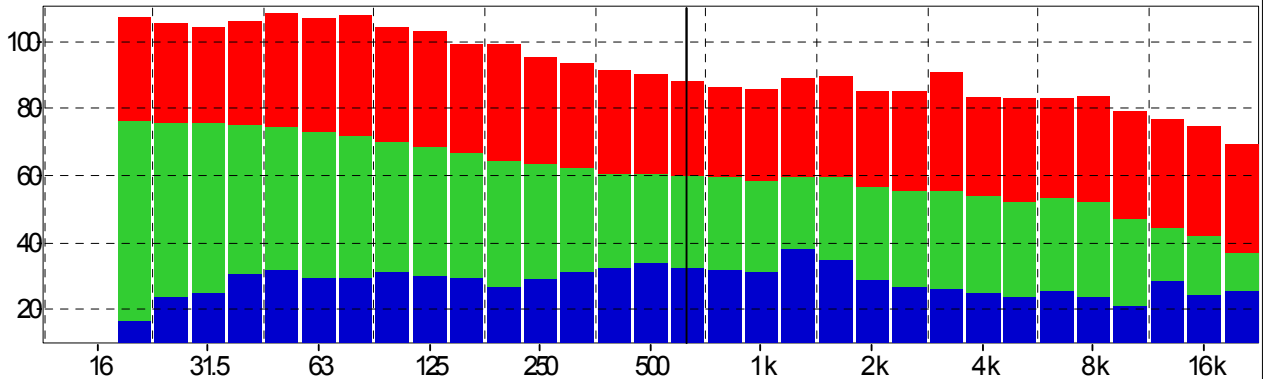
SPECIFICHE MISURA			
Tipo di strumento	01dB mod. SYMPHONIE	N. seriale	2412890
Id. postazione	F3 – Sabesa	Coordinate:	38° 10' 42.70" N 13° 06' 20.00" E
Descrizione misura:	Rumore ambientale in continua (24h)		
Inizio misura:	Venerdì 10/11/2017, ore 00:00	Fine misura:	Venerdì 10/11/2017, ore 10:55
Base temporale:	100 ms		
Condizioni meteo:	presenza di precipitazioni		
Velocità vento:	media 3.3 m/s, max 10.7 m/s		

### SONOGRAMMA

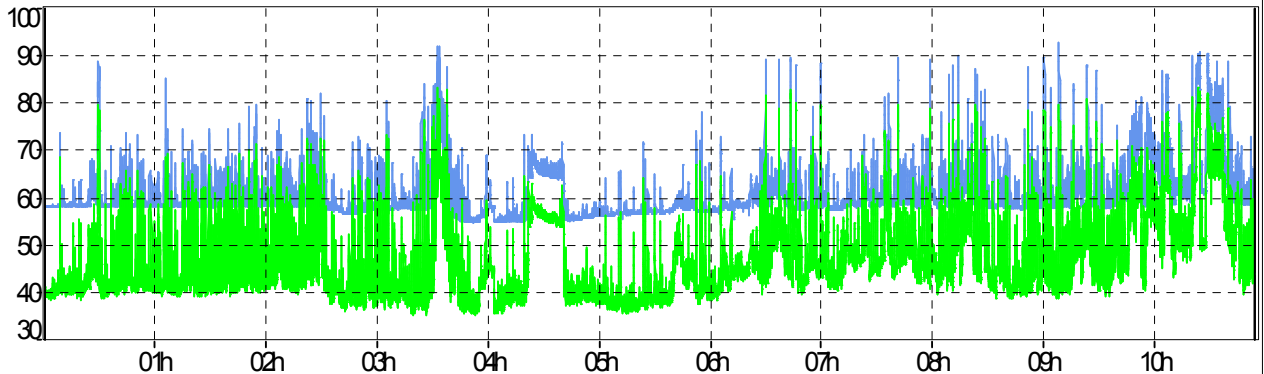


### SPETTRO 1/3 OTTAVA E STORIA TEMPORALE LAeq FAST

Medio G1 C:\Documents and Settings\User\Desktop\MISURE SABESA [medio]	Hz; (dB[2.000e-05Pa], RMS)	630	59.8
Min G1 C:\Documents and Settings\User\Desktop\MISURE SABESA [Min]	Hz; (dB[2.000e-05Pa], RMS)	630	32.4
Max G1 C:\Documents and Settings\User\Desktop\MISURE SABESA [Max]	Hz; (dB[2.000e-05Pa], RMS)	630	87.7



C:\Documents and Settings\User\Desktop\MISURE SABESA Fast 1s A	10/11/2017 10:55:18	69,3dB	10h55m00	SEL 115,3dB
C:\Documents and Settings\User\Desktop\MISURE SABESA 1/3 Ott 63	10/11/2017 10:55:18	59,8dB	10h55m00	SEL 105,7dB



ALTRE INFORMAZIONI																	
LAeq 06:00-10:55			71,7			LAeq 0:00-6:00			65,3			LAeq 22:00-0:00			---		
Canale	Tipo	Wgt	Unit	Leq	L99	L95	L90	L50	L10	L5	L1						
MY_LOC	Leq	A	dB	69,3	54,7	55,5	56,4	58,3	67,0	72,3	82,9						

PENALIZZAZIONI				
Componenti TONALI	NO		Componenti IMPULSIVE	NO

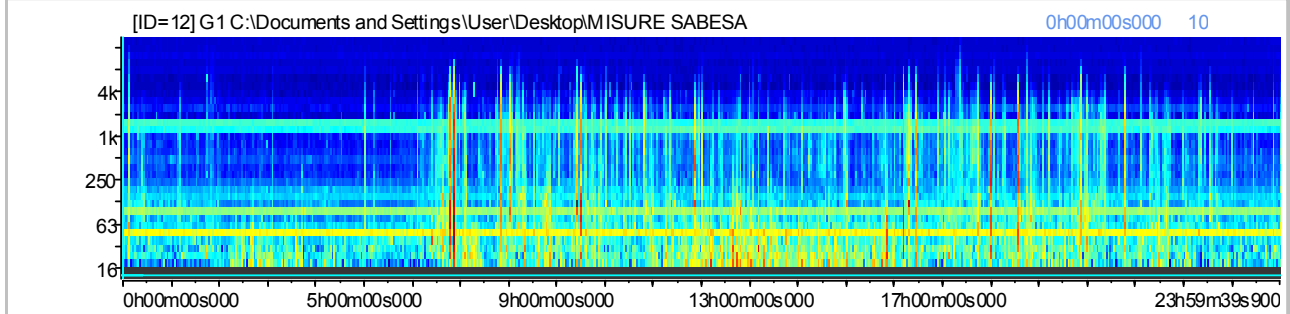
# SCHEDA DI MISURA

## RILEVAMENTI FONOMETRICI IN CONTINUA



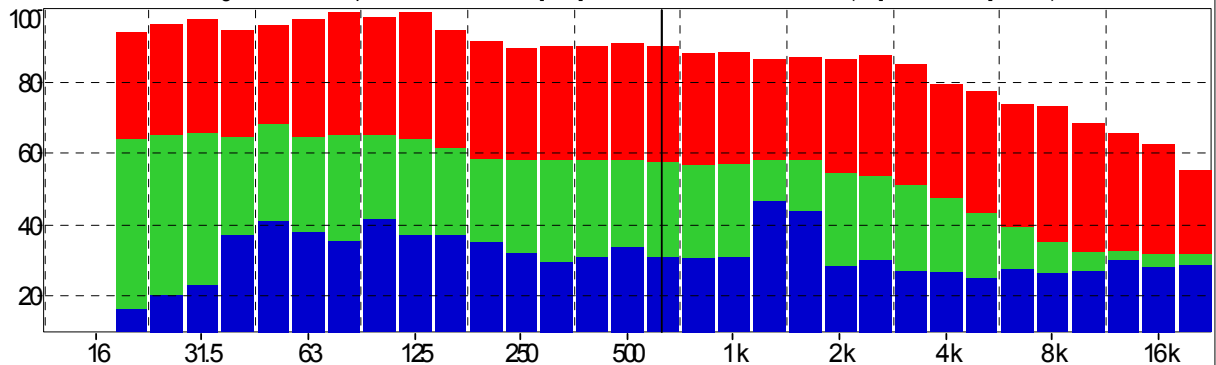
SPECIFICHE MISURA			
Tipo di strumento	01dB mod. SYMPHONIE	N. seriale	2412890
Id. postazione	F3 – Sabesa	Coordinate:	38° 10' 42.70" N 13° 06' 20.00" E
Descrizione misura:	Rumore ambientale in continua (24h)		
Inizio misura:	Sabato 11/11/2017	Fine misura:	Domenica 12/11/2017
Base temporale:	100 ms		
Condizioni meteo:	assenza di precipitazioni		
Velocità vento:	media 3.7 m/s, max 4.9 m/s		

### SONOGRAMMA

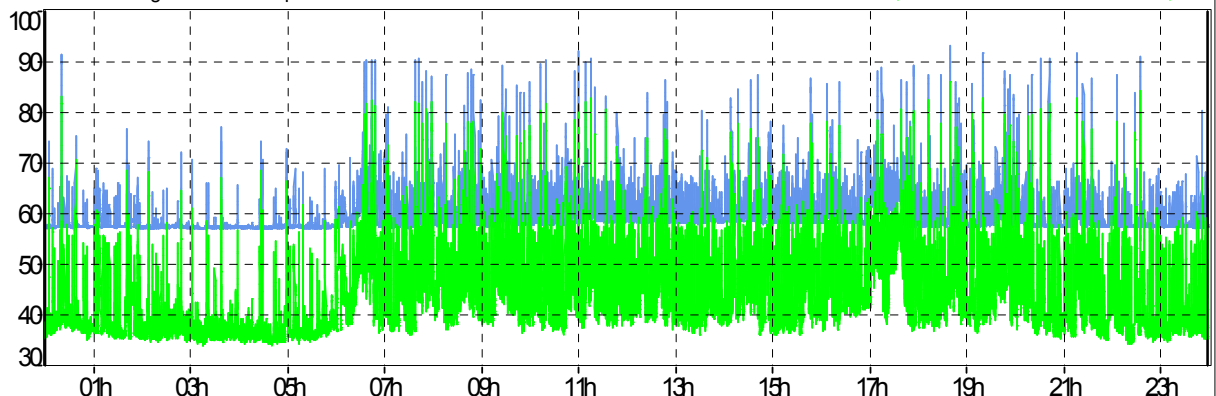


### SPETTRO 1/3 OTTAVA E STORIA TEMPORALE LAeq FAST

Medio G1 C:\Documents and Settings\User\Desktop\MISURE SABESA [medio]	Hz; (dB[2.000e-05Pa], RMS)	630	57.3
Min G1 C:\Documents and Settings\User\Desktop\MISURE SABESA [Min]	Hz; (dB[2.000e-05Pa], RMS)	630	31.1
Max G1 C:\Documents and Settings\User\Desktop\MISURE SABESA [Max]	Hz; (dB[2.000e-05Pa], RMS)	630	89.5



C:\Documents and Settings\User\Desktop\MISURE SABESA	Fast 2s A	11/11/2017 00:00:19	66,4dB	23h59m40	SEL 115,8dB
C:\Documents and Settings\User\Desktop\MISURE SABESA	1/3 Ott 63	11/11/2017 00:00:19	57,3dB	23h59m40	SEL 106,6dB



### ALTRE INFORMAZIONI

LAeq DAY		67,6		LAeq 0:00-6:00		61,4		LAeq 22:00-0:00		64,2	
Canale	Tipo	Wgt	Unit	Leq	L99	L95	L90	L50	L10	L5	L1
MY_LOC	Leq	A	dB	66,4	56,9	57,0	57,1	58,1	63,7	66,4	76,7

### PENALIZZAZIONI

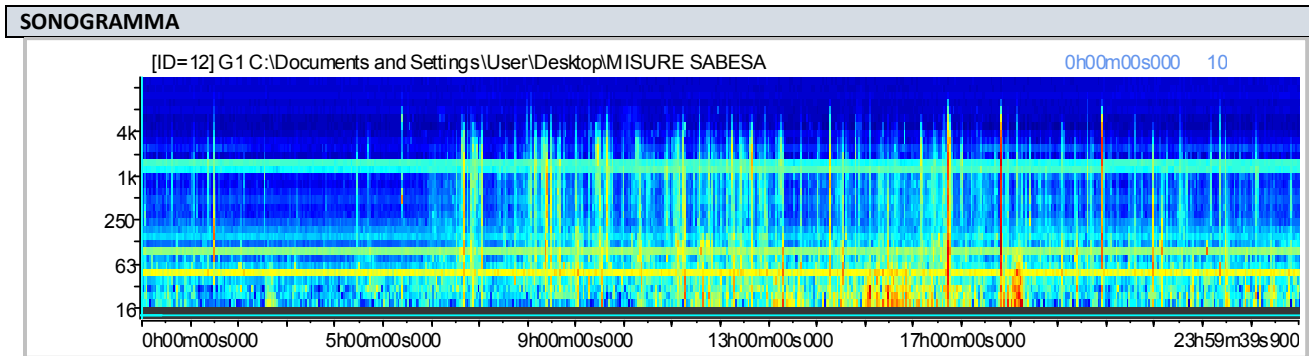
Componenti TONALI	NO	Componenti IMPULSIVE	NO
-------------------	----	----------------------	----

# SCHEDA DI MISURA

## RILEVAMENTI FONOMETRICI IN CONTINUA

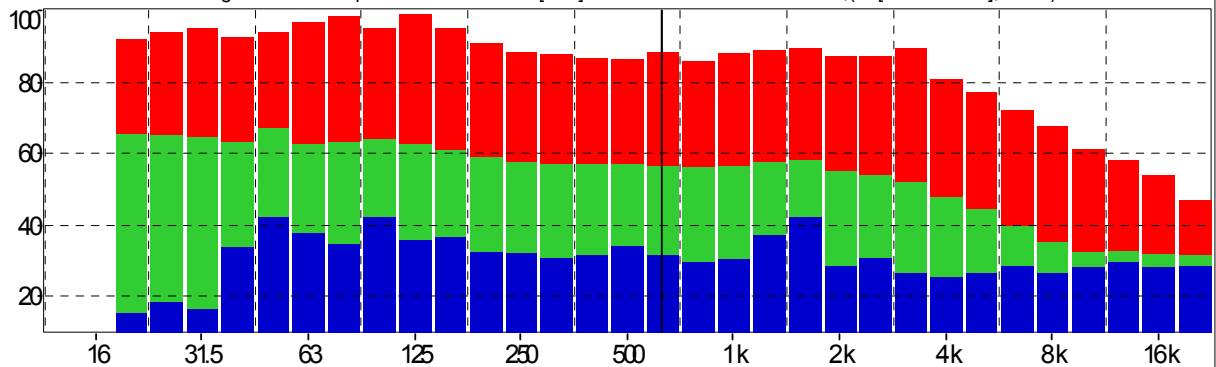


SPECIFICHE MISURA			
Tipo di strumento	01dB mod. SYMPHONIE	N. seriale	2412890
Id. postazione	F3 – Sabesa	Coordinate:	38° 10' 42.70" N 13° 06' 20.00" E
Descrizione misura:	Rumore ambientale in continua (24h)		
Inizio misura:	Domenica 12/11/2017	Fine misura:	Lunedì 13/11/2017
Base temporale:	100 ms		
Condizioni meteo:	assenza di precipitazioni		
Velocità vento:	media 3.0 m/s, max 6.7 m/s		

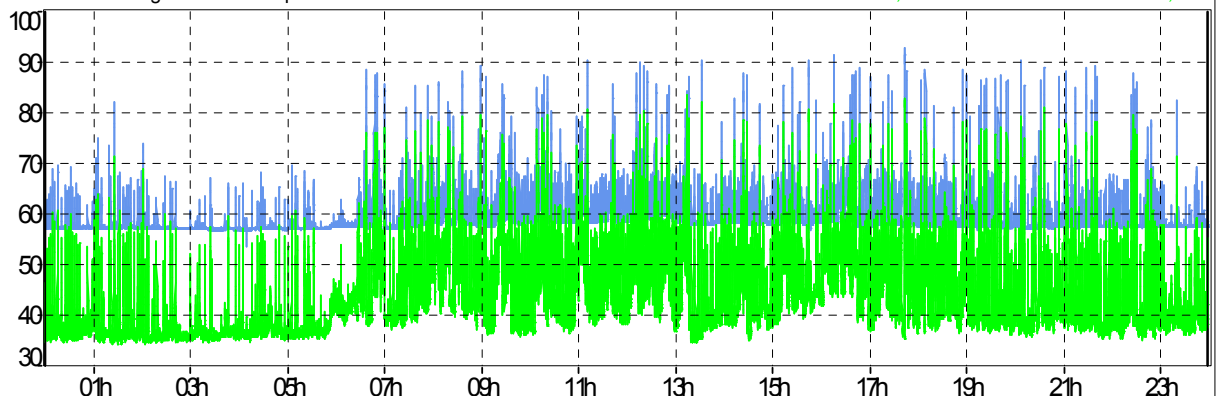


**SPETTRO 1/3 OTTAVA E STORIA TEMPORALE LAeq FAST**

Medio G1 C:\Documents and Settings\User\Desktop\MISURE SABESA [medio]	Hz; (dB[2.000e-05Pa], RMS)	630	56.2
Min G1 C:\Documents and Settings\User\Desktop\MISURE SABESA [Min]	Hz; (dB[2.000e-05Pa], RMS)	630	31.5
Max G1 C:\Documents and Settings\User\Desktop\MISURE SABESA [Max]	Hz; (dB[2.000e-05Pa], RMS)	630	88.2



C:\Documents and Settings\User\Desktop\MISURE SABESA Fast 2s A	12/11/2017 23:59:58	66,2dB	23h59m40	SEL 115,6dB
C:\Documents and Settings\User\Desktop\MISURE SABESA 1/3 Ott 63	12/11/2017 23:59:58	56,2dB	23h59m40	SEL 105,5dB



ALTRE INFORMAZIONI													
LAeq DAY		67,6		LAeq 0:00-6:00				58,1		LAeq 22:00-0:00		62,9	
Canale	Tipo	Wgt	Unit	Leq	L99	L95	L90	L50	L10	L5	L1		
MY_LOC	Leq	A	dB	66,2	56,6	56,8	56,9	57,8	63,8	67,0	77,1		

PENALIZZAZIONI				
Componenti TONALI	NO		Componenti IMPULSIVE	NO

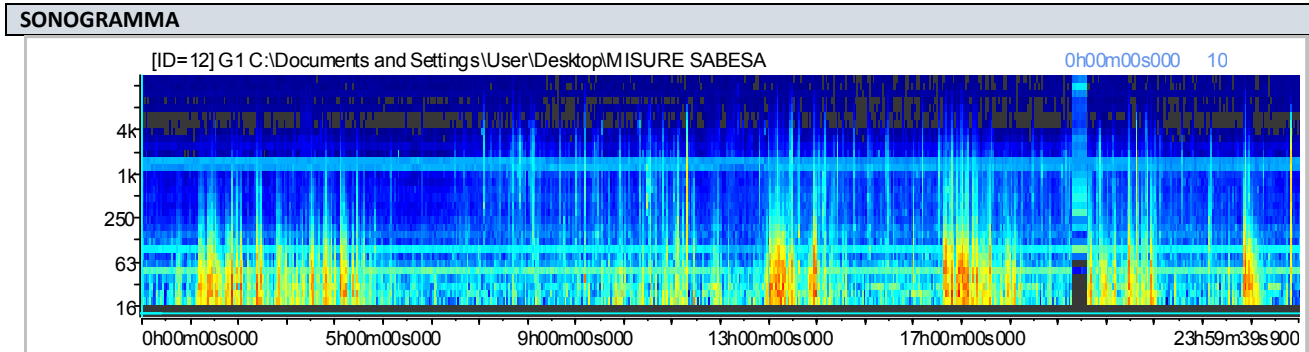


# SCHEDA DI MISURA

## RILEVAMENTI FONOMETRICI IN CONTINUA

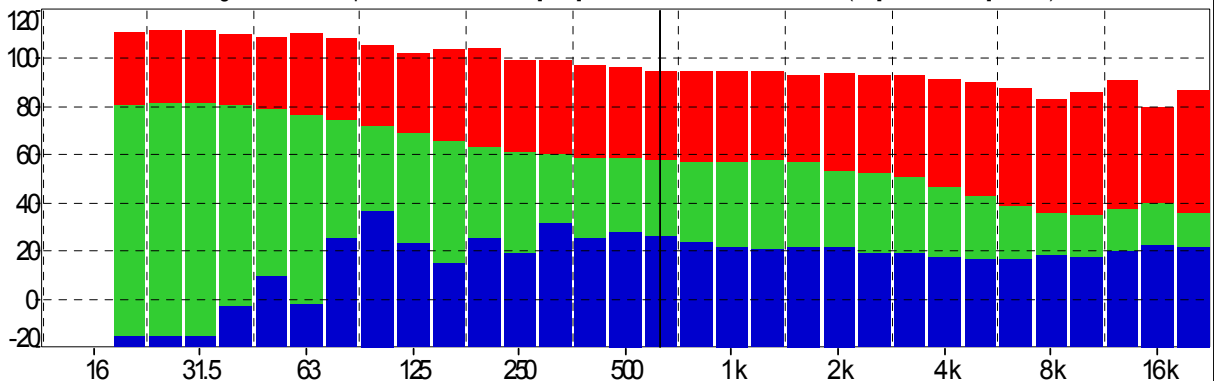


SPECIFICHE MISURA			
Tipo di strumento	01dB mod. SYMPHONIE	N. seriale	2412890
Id. postazione	F3 – Sabesa	Coordinate:	38° 10' 42.70" N 13° 06' 20.00" E
Descrizione misura:	Rumore ambientale in continua (24h)		
Inizio misura:	Lunedì 13/11/2017	Fine misura:	Martedì 14/11/2017
Base temporale:	100 ms		
Condizioni meteo:	presenza di precipitazioni		
Velocità vento:	media 7.0 m/s, max 12.1 m/s		

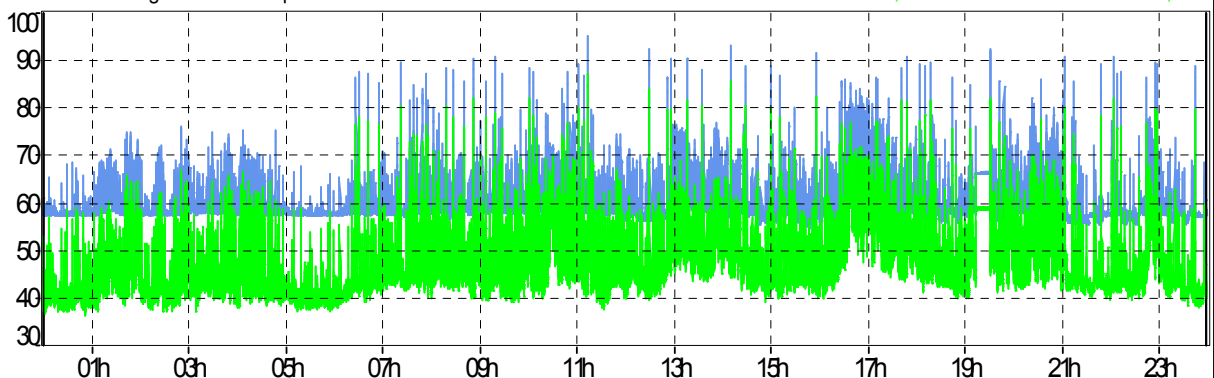


**SPETTRO 1/3 OTTAVA E STORIA TEMPORALE LAeq FAST**

Medio G1 C:\Documents and Settings\User\Desktop\MISURE SABESA [medio]	Hz; (dB[2.000e-05Pa], RMS)	630	57.3
Min G1 C:\Documents and Settings\User\Desktop\MISURE SABESA [Min]	Hz; (dB[2.000e-05Pa], RMS)	630	25.8
Max G1 C:\Documents and Settings\User\Desktop\MISURE SABESA [Max]	Hz; (dB[2.000e-05Pa], RMS)	630	94.4



C:\Documents and Settings\User\Desktop\MISURE SABESA	Fast 2s f	13/11/2017 00:00:19	67,0dB	23h59m40	SEL 116,4dB
C:\Documents and Settings\User\Desktop\MISURE SABESA	1/3 Ott 63	13/11/2017 00:00:19	57,3dB	23h59m40	SEL 106,6dB



**ALTRE INFORMAZIONI**

<b>LAeq DAY</b>		68,1		<b>LAeq 0:00-6:00</b>				60,9		<b>LAeq 22:00-0:00</b>			66,8	
Canale	Tipo	Wgt	Unit	Leq	L99	L95	L90	L50	L10	L5	L1			
MY_LOC	Leq	A	dB	67,0	55,7	56,6	57,1	58,2	67,0	70,5	78,0			

**PENALIZZAZIONI**

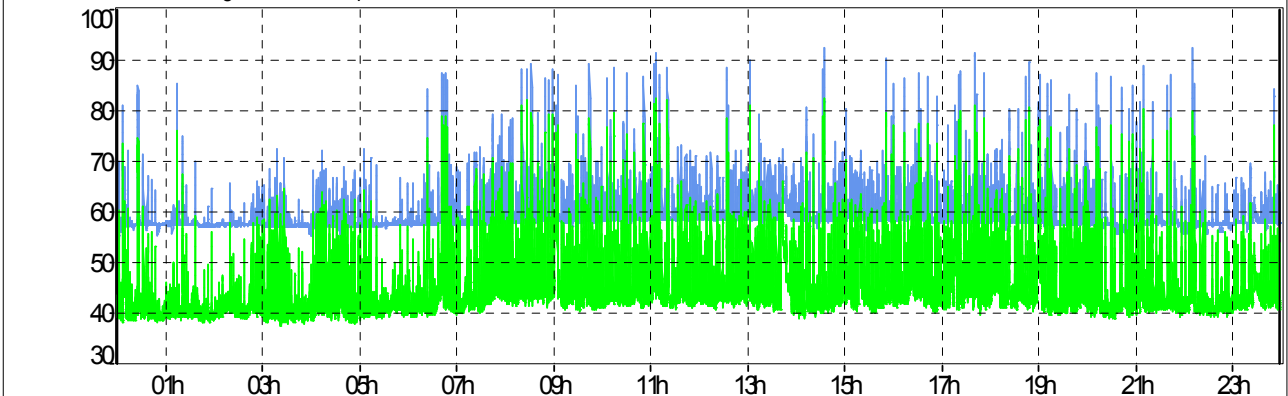
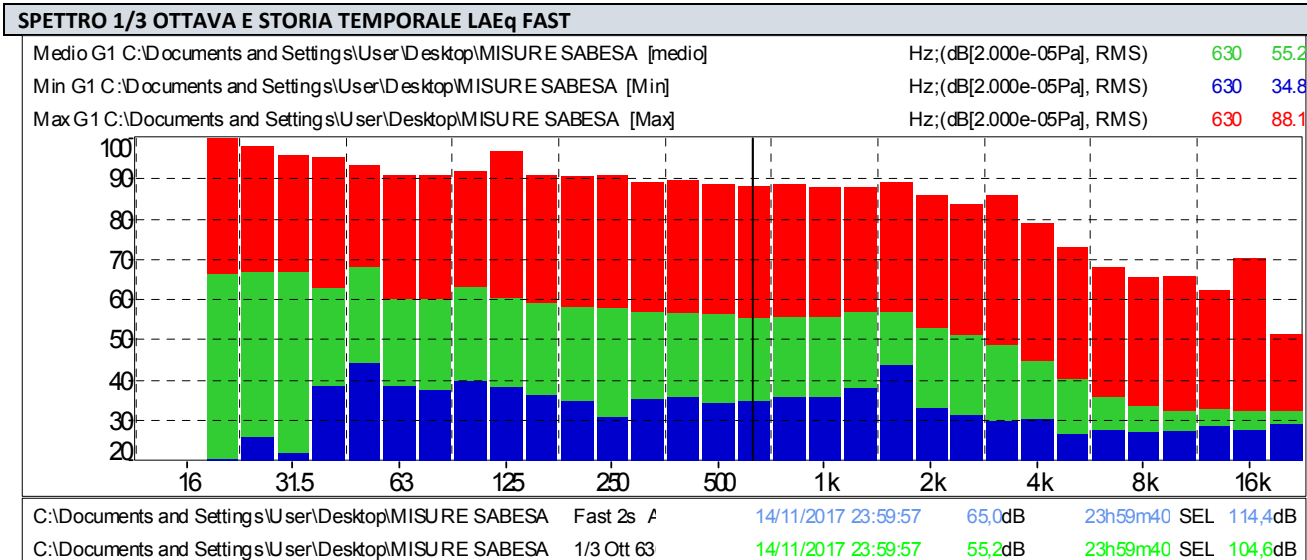
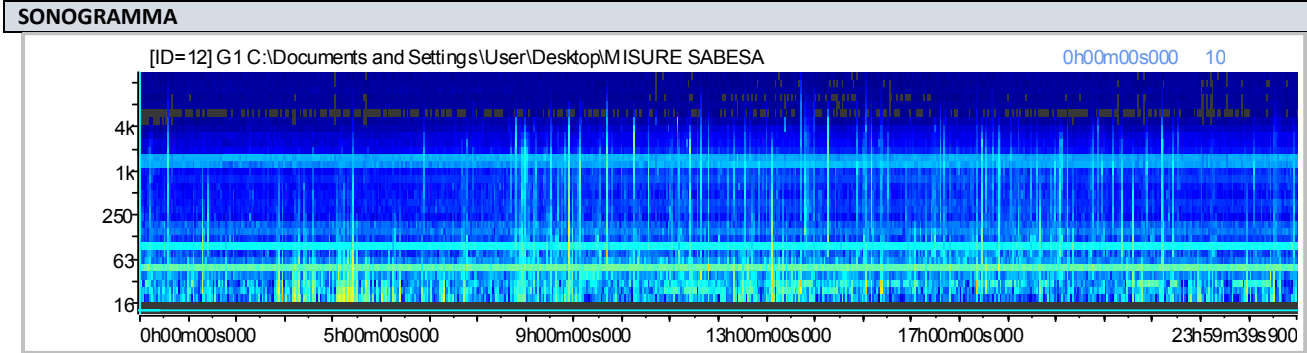
Componenti TONALI	NO	Componenti IMPULSIVE	NO
-------------------	----	----------------------	----

# SCHEDA DI MISURA

## RILEVAMENTI FONOMETRICI IN CONTINUA



SPECIFICHE MISURA			
Tipo di strumento	01dB mod. SYMPHONIE	N. seriale	2412890
Id. postazione	F3 – Sabesa	Coordinate:	38° 10' 42.70" N 13° 06' 20.00" E
Descrizione misura:	Rumore ambientale in continua (24h)		
Inizio misura:	Martedì 14/11/2017	Fine misura:	Mercoledì 15/11/2017
Base temporale:	100 ms		
Condizioni meteo:	assenza di precipitazioni		
Velocità vento:	media 4.3 m/s, max 8.5 m/s		



**ALTRE INFORMAZIONI**

<b>LAeq DAY</b>	66,2		<b>LAeq 0:00-6:00</b>	59,4		<b>LAeq 22:00-0:00</b>	63,5				
Canale	Tipo	Wgt	Unit	Leq	L99	L95	L90	L50	L10	L5	L1
MY_LOC	Leq	A	dB	65,0	56,0	56,9	57,1	57,9	62,1	65,2	74,1

**PENALIZZAZIONI**

Componenti TONALI	<b>NO</b>	Componenti IMPULSIVE	<b>NO</b>
-------------------	-----------	----------------------	-----------

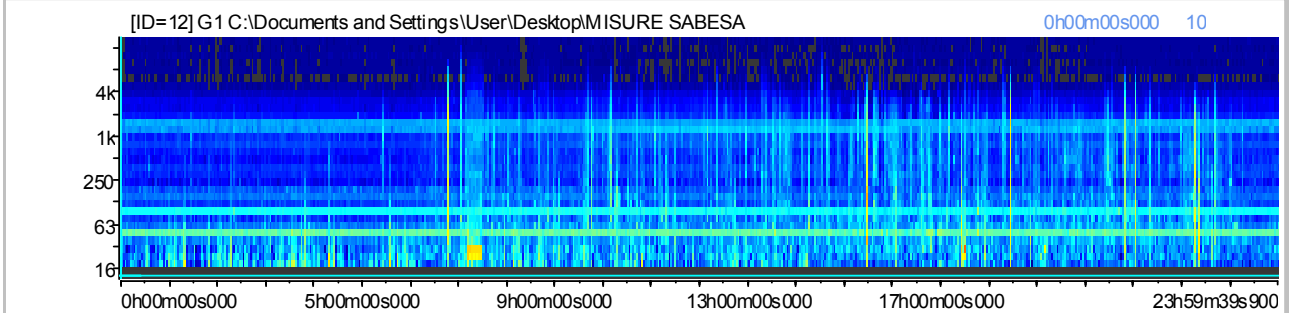
# SCHEMA DI MISURA

## RILEVAMENTI FONOMETRICI IN CONTINUA



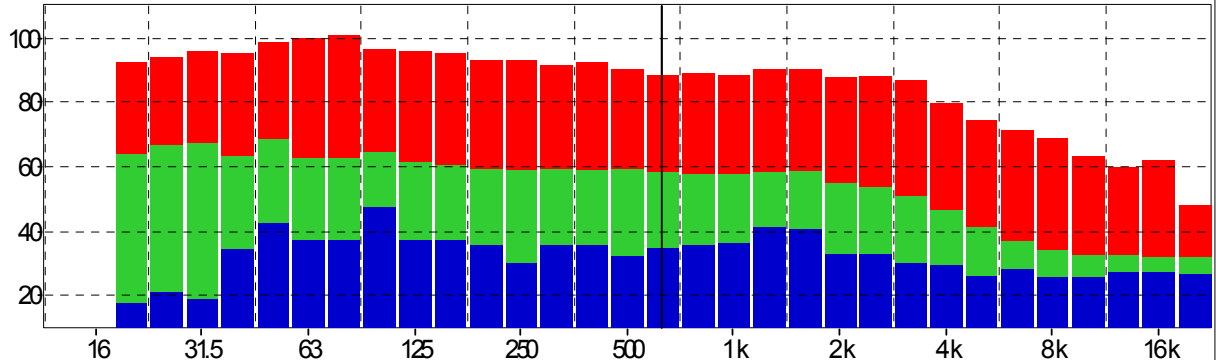
SPECIFICHE MISURA			
Tipo di strumento	01dB mod. SYMPHONIE	N. seriale	2412890
Id. postazione	F3 – Sabesa	Coordinate:	38° 10' 42.70" N 13° 06' 20.00" E
Descrizione misura:	Rumore ambientale in continua (24h)		
Inizio misura:	Mercoledì 15/11/2017	Fine misura:	Giovedì 16/11/2017
Base temporale:	100 ms		
Condizioni meteo:	assenza di precipitazioni		
Velocità vento:	media 2.7 m/s, max 6.7 m/s		

### SONOGRAMMA

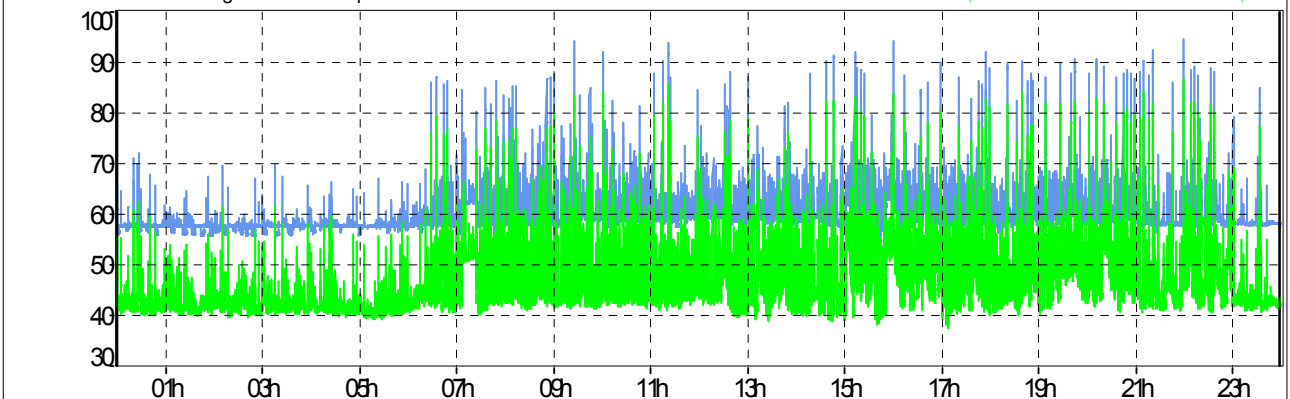


### SPETTRO 1/3 OTTAVA E STORIA TEMPORALE LAeq FAST

Medio G1 C:\Documents and Settings\User\Desktop\MISURE SABESA [medio]	Hz; (dB[2.000e-05Pa], RMS)	630	58.2
Min G1 C:\Documents and Settings\User\Desktop\MISURE SABESA [Min]	Hz; (dB[2.000e-05Pa], RMS)	630	34.3
Max G1 C:\Documents and Settings\User\Desktop\MISURE SABESA [Max]	Hz; (dB[2.000e-05Pa], RMS)	630	88.4



C:\Documents and Settings\User\Desktop\MISURE SABESA	Fast 2s A	15/11/2017 23:59:57	67,1dB	23h59m40	SEL	116,5dB
C:\Documents and Settings\User\Desktop\MISURE SABESA	1/3 Ott 63	15/11/2017 23:59:57	58,2dB	23h59m40	SEL	107,6dB



### ALTRE INFORMAZIONI

<b>LAeq DAY</b>		68,5		<b>LAeq 0:00-6:00</b>				57,6		<b>LAeq 22:00-0:00</b>			66,3	
Canale	Tipo	Wgt	Unit	Leq	L99	L95	L90	L50	L10	L5	L1			
MY_LOC	Leq	A	dB	67,1	55,8	56,8	57,2	58,3	63,3	66,1	76,7			

### PENALIZZAZIONI

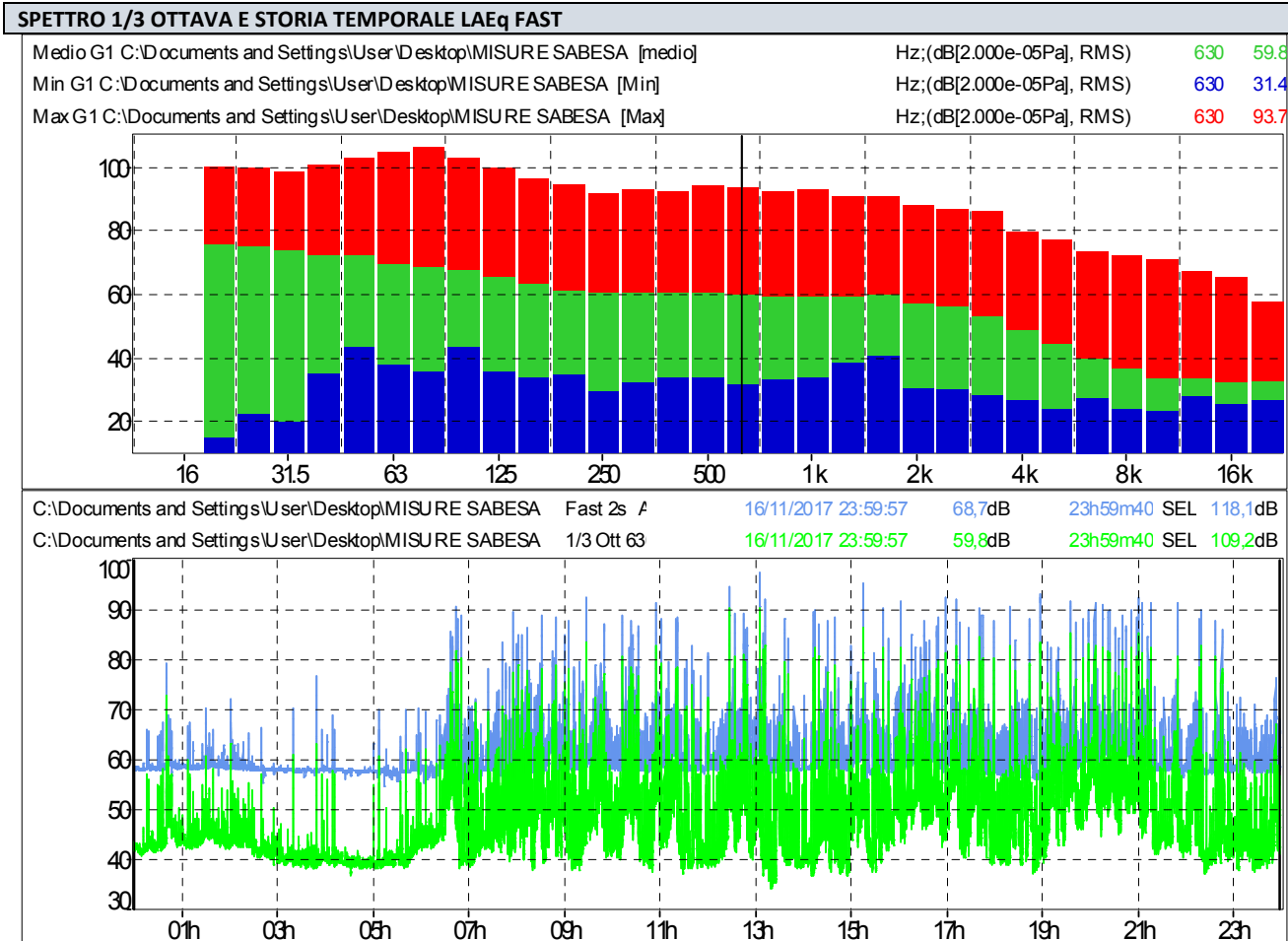
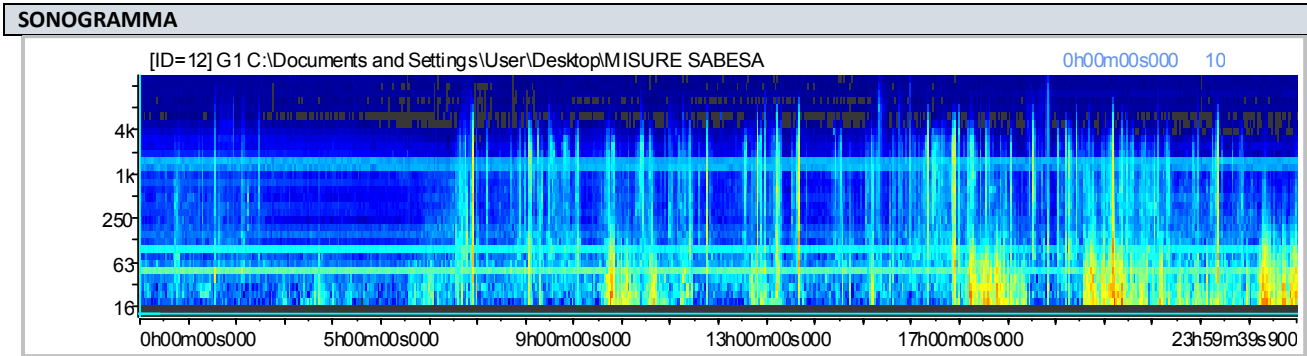
Componenti TONALI	<b>NO</b>	Componenti IMPULSIVE	<b>NO</b>
-------------------	-----------	----------------------	-----------

# SCHEDA DI MISURA

## RILEVAMENTI FONOMETRICI IN CONTINUA



SPECIFICHE MISURA			
Tipo di strumento	01dB mod. SYMPHONIE	N. seriale	2412890
Id. postazione	F3 – Sabesa	Coordinate:	38° 10' 42.70" N 13° 06' 20.00" E
Descrizione misura:	Rumore ambientale in continua (24h)		
Inizio misura:	Giovedì 16/11/2017	Fine misura:	Venerdì 17/11/2017
Base temporale:	100 ms		
Condizioni meteo:	presenza di precipitazioni		
Velocità vento:	media 3.8 m/s, max 7.6 m/s		



ALTRE INFORMAZIONI													
LAeq DAY		70,2		LAeq 0:00-6:00				58,5		LAeq 22:00-0:00		65,3	
Canale	Tipo	Wgt	Unit	Leq	L99	L95	L90	L50	L10	L5	L1		
MY_LOC	Leq	A	dB	68,7	56,1	57,1	57,4	58,6	66,9	70,1	80,8		

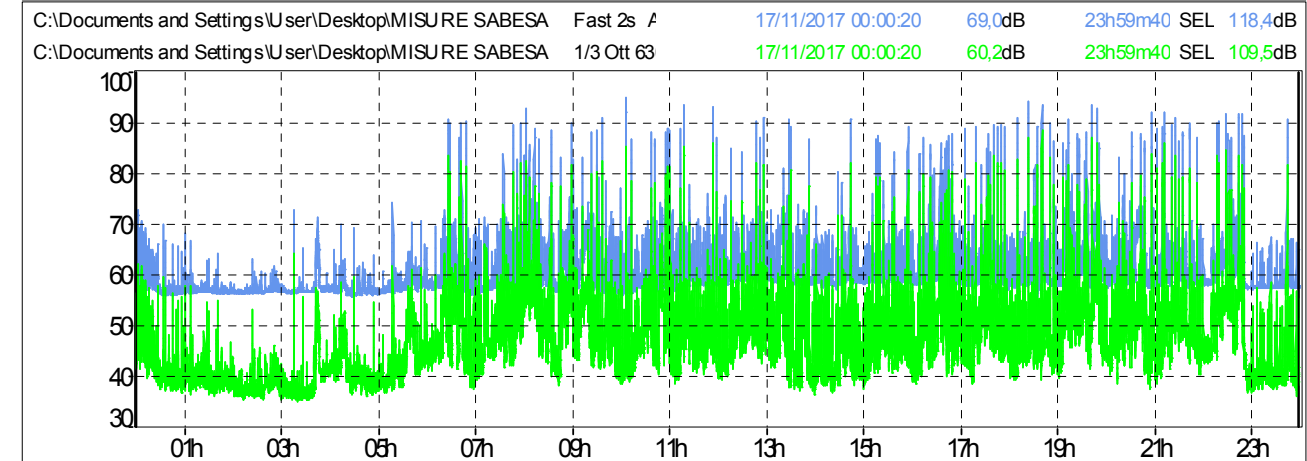
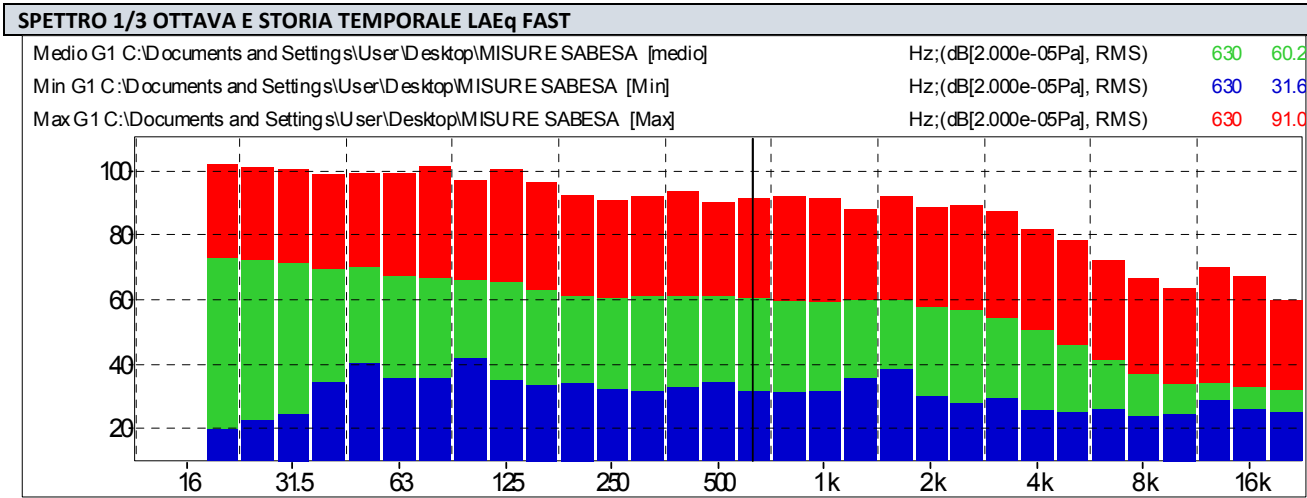
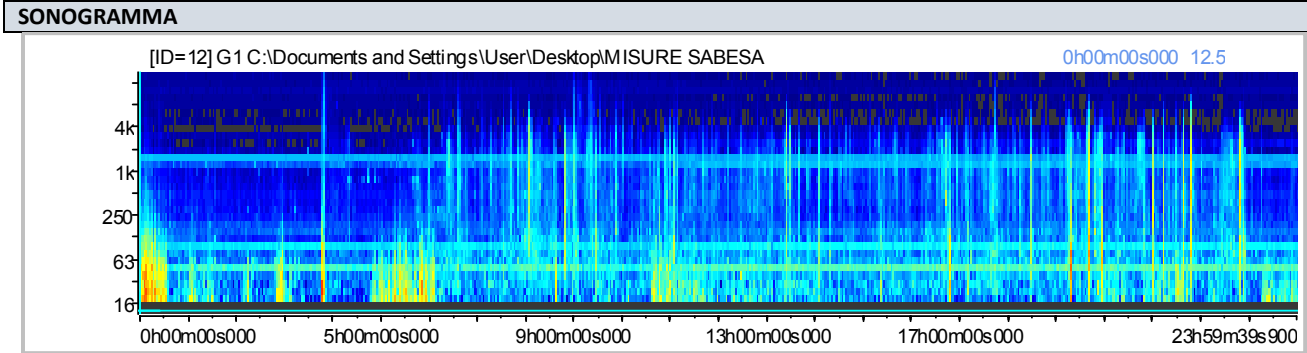
PENALIZZAZIONI				
Componenti TONALI	<b>NO</b>		Componenti IMPULSIVE	<b>NO</b>

# SCHEDA DI MISURA

## RILEVAMENTI FONOMETRICI IN CONTINUA



SPECIFICHE MISURA			
Tipo di strumento	01dB mod. SYMPHONIE	N. seriale	2412890
Id. postazione	F3 – Sabesa	Coordinate:	38° 10' 42.70" N 13° 06' 20.00" E
Descrizione misura:	Rumore ambientale in continua (24h)		
Inizio misura:	Venerdì 17/11/2017	Fine misura:	Sabato 18/11/2017
Base temporale:	100 ms		
Condizioni meteo:	presenza di precipitazioni		
Velocità vento:	media 3.2 m/s, max 6.7 m/s		



**ALTRE INFORMAZIONI**

<b>LAeq DAY</b>	70,2		<b>LAeq 0:00-6:00</b>	58,4		<b>LAeq 22:00-0:00</b>	69,9				
Canale	Tipo	Wgt	Unit	Leq	L99	L95	L90	L50	L10	L5	L1
MY_LOC	Leq	A	dB	69,0	56,0	56,3	56,5	58,7	66,6	69,7	81,6

**PENALIZZAZIONI**

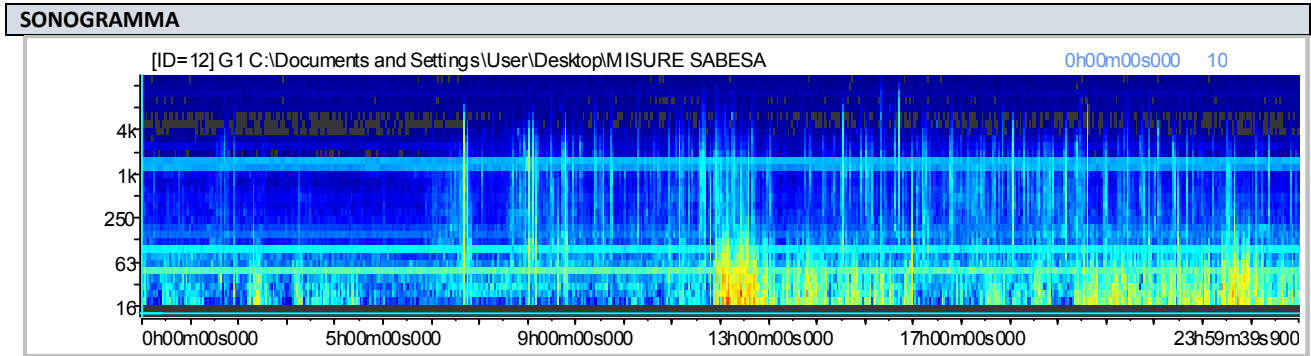
Componenti TONALI	<b>NO</b>	Componenti IMPULSIVE	<b>NO</b>
-------------------	-----------	----------------------	-----------

# SCHEDA DI MISURA

## RILEVAMENTI FONOMETRICI IN CONTINUA

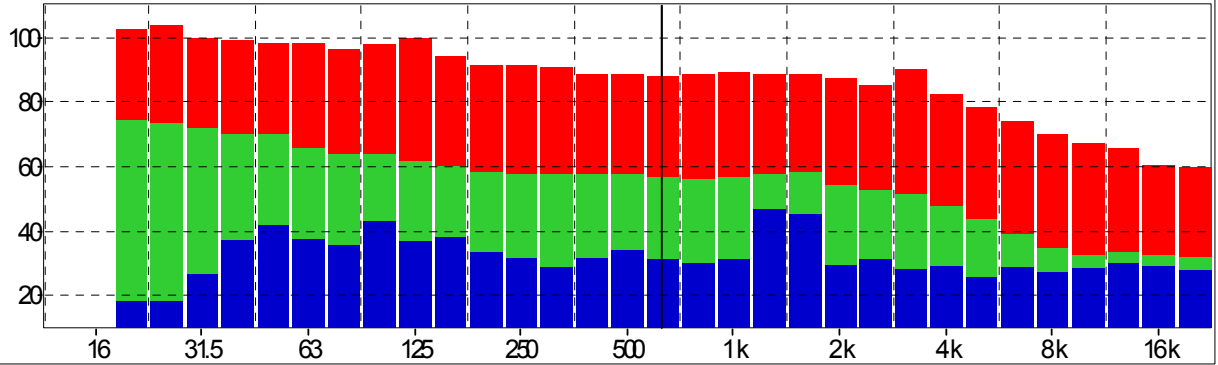


SPECIFICHE MISURA			
Tipo di strumento	01dB mod. SYMPHONIE	N. seriale	2412890
Id. postazione	F3 – Sabesa	Coordinate:	38° 10' 42.70" N 13° 06' 20.00" E
Descrizione misura:	Rumore ambientale in continua (24h)		
Inizio misura:	Sabato 18/11/2017	Fine misura:	Domenica 19/11/2017
Base temporale:	100 ms		
Condizioni meteo:	assenza di precipitazioni		
Velocità vento:	media 3.7 m/s, max 6.3 m/s		

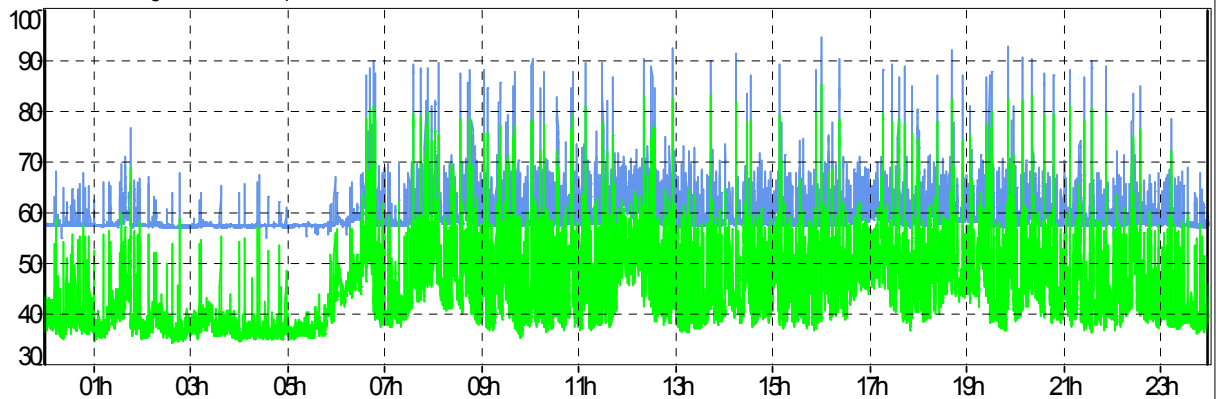


**SPETTRO 1/3 OTTAVA E STORIA TEMPORALE LAeq FAST**

Medio G1 C:\Documents and Settings\User\Desktop\MISURE SABESA [medio]	Hz:(dB[2.000e-05Pa], RMS)	630	56.5
Min G1 C:\Documents and Settings\User\Desktop\MISURE SABESA [Min]	Hz:(dB[2.000e-05Pa], RMS)	630	30.8
Max G1 C:\Documents and Settings\User\Desktop\MISURE SABESA [Max]	Hz:(dB[2.000e-05Pa], RMS)	630	88.0



C:\Documents and Settings\User\Desktop\MISURE SABESA Fast 2s A	18/11/2017 23:59:58	66,1dB	23h59m40	SEL 115,5dB
C:\Documents and Settings\User\Desktop\MISURE SABESA 1/3 Ott 63	18/11/2017 23:59:58	56,5dB	23h59m40	SEL 105,8dB



**ALTRE INFORMAZIONI**

<b>LAeq DAY</b>	67,6		<b>LAeq 0:00-6:00</b>	57,9		<b>LAeq 22:00-0:00</b>	61,3				
Canale	Tipo	Wgt	Unit	Leq	L99	L95	L90	L50	L10	L5	L1
MY_LOC	Leq	A	dB	66,1	56,9	57,0	57,1	57,8	63,7	66,3	74,3

**PENALIZZAZIONI**

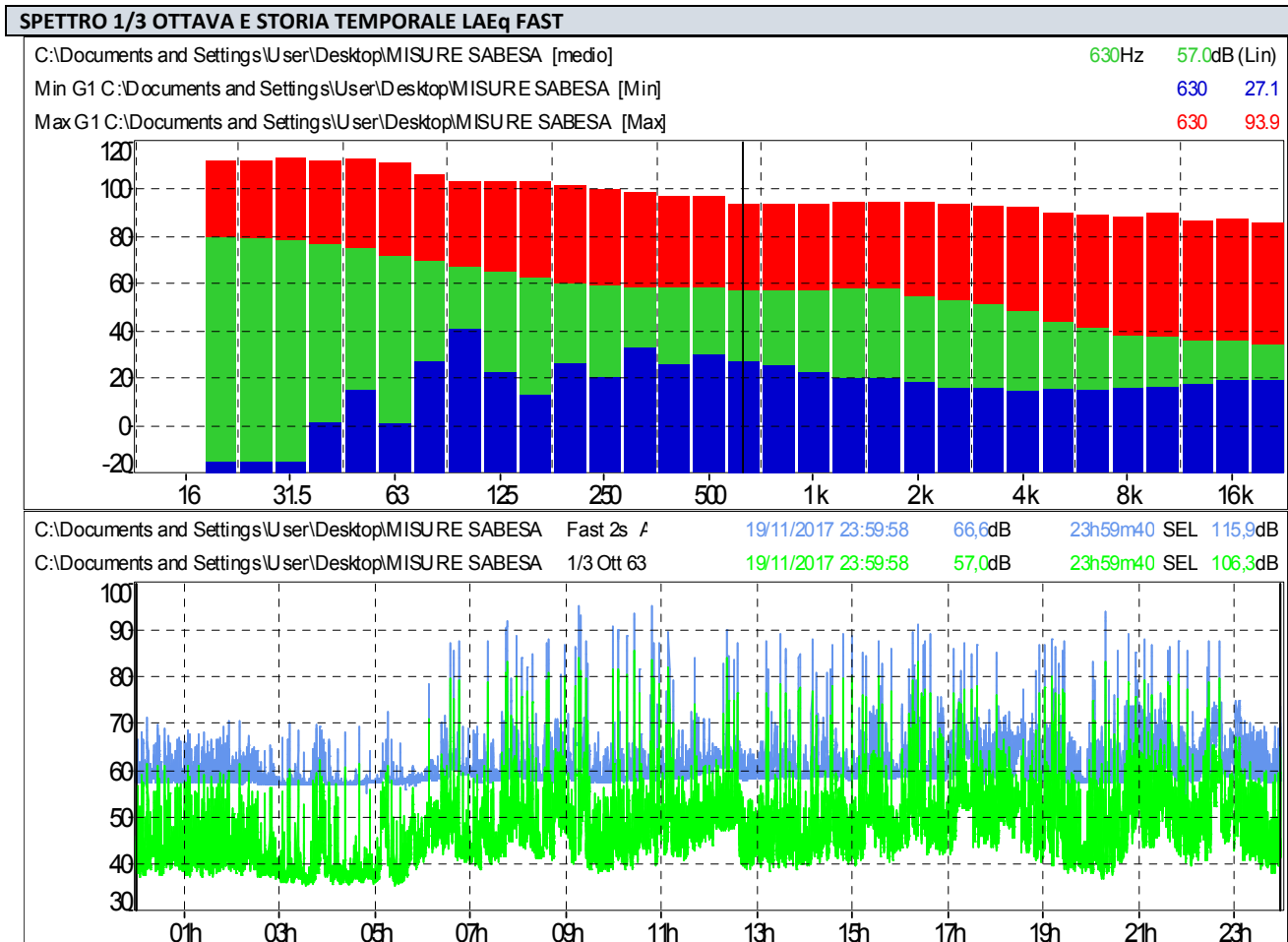
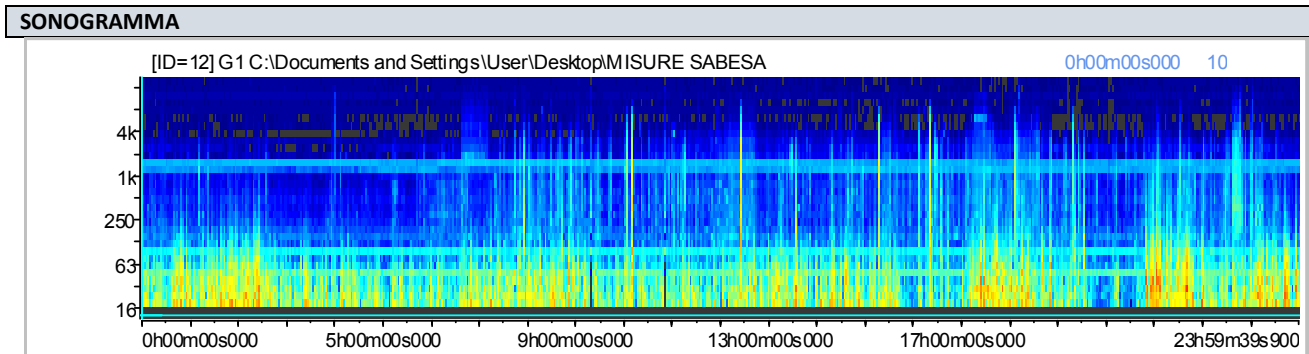
Componenti TONALI	<b>NO</b>	Componenti IMPULSIVE	<b>NO</b>
-------------------	-----------	----------------------	-----------

# SCHEDA DI MISURA

## RILEVAMENTI FONOMETRICI IN CONTINUA



SPECIFICHE MISURA			
Tipo di strumento	01dB mod. SYMPHONIE	N. seriale	2412890
Id. postazione	F3 – Sabesa	Coordinate:	38° 10' 42.70" N 13° 06' 20.00" E
Descrizione misura:	Rumore ambientale in continua (24h)		
Inizio misura:	Domenica 19/11/2017	Fine misura:	Lunedì 20/11/2017
Base temporale:	100 ms		
Condizioni meteo:	assenza di precipitazioni		
Velocità vento:	media 5.5 m/s, max 9.4 m/s		



ALTRE INFORMAZIONI													
LAeq DAY		67,8		LAeq 0:00-6:00				58,8		LAeq 22:00-0:00		66,0	
Canale	Tipo	Wgt	Unit	Leq	L99	L95	L90	L50	L10	L5	L1		
MY_LOC	Leq	A	dB	66,6	56,7	56,9	57,2	59,0	65,2	67,8	75,3		

PENALIZZAZIONI				
Componenti TONALI	NO		Componenti IMPULSIVE	NO



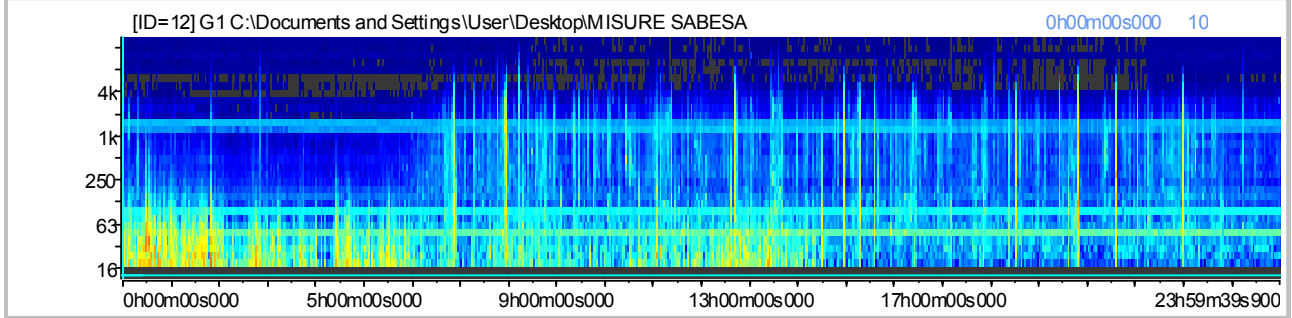
# SCHEDA DI MISURA

## RILEVAMENTI FONOMETRICI IN CONTINUA



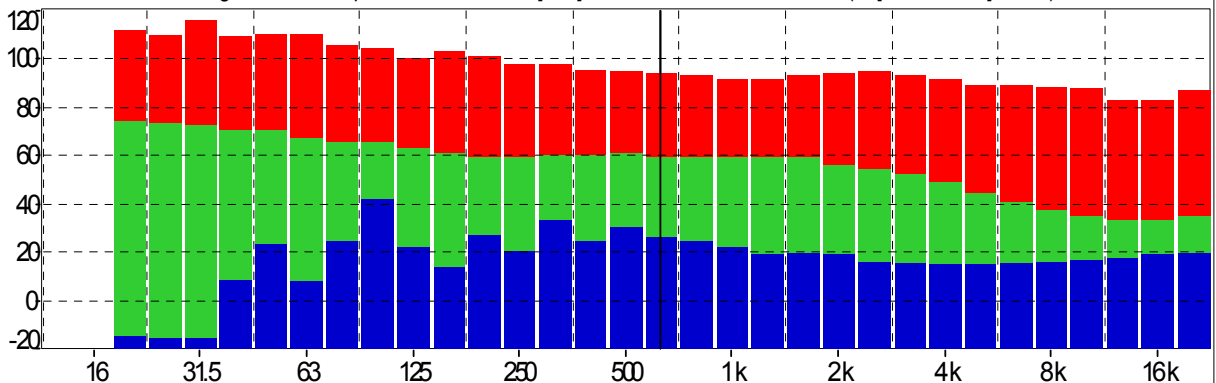
SPECIFICHE MISURA			
Tipo di strumento	01dB mod. SYMPHONIE	N. seriale	2412890
Id. postazione	F3 – Sabesa	Coordinate:	38° 10' 42.70" N 13° 06' 20.00" E
Descrizione misura:	Rumore ambientale in continua (24h)		
Inizio misura:	Lunedì 20/11/2017	Fine misura:	Martedì 21/11/2017
Base temporale:	100 ms		
Condizioni meteo:	assenza di precipitazioni		
Velocità vento:	media 3.4 m/s, max 7.1 m/s		

### SONOGRAMMA

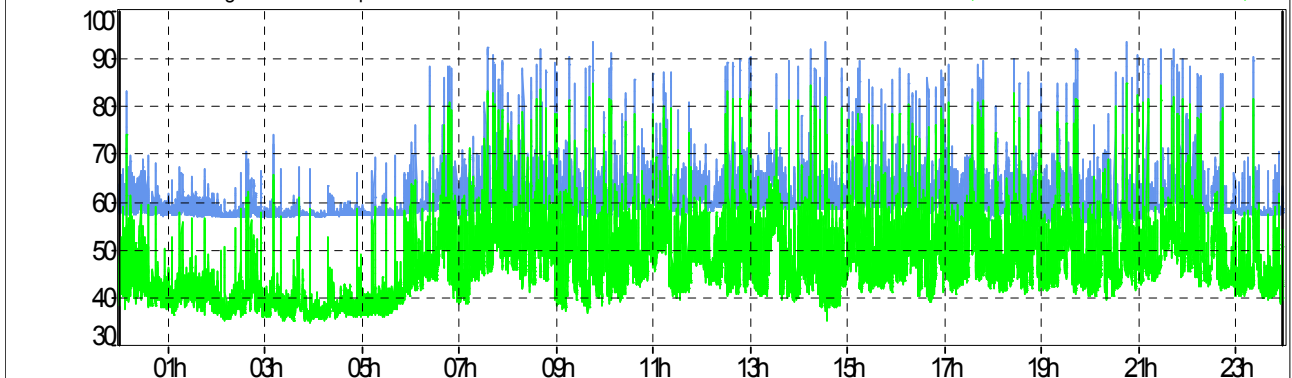


### SPETTRO 1/3 OTTAVA E STORIA TEMPORALE LAeq FAST

Medio G1 C:\Documents and Settings\User\Desktop\MISURE SABESA [medio]	Hz; (dB[2.000e-05Pa], RMS)	630	59.2
Min G1 C:\Documents and Settings\User\Desktop\MISURE SABESA [Min]	Hz; (dB[2.000e-05Pa], RMS)	630	26.3
Max G1 C:\Documents and Settings\User\Desktop\MISURE SABESA [Max]	Hz; (dB[2.000e-05Pa], RMS)	630	93.7



C:\Documents and Settings\User\Desktop\MISURE SABESA	Fast 2s /	20/11/2017 00:00:20	68,2dB	23h59m40	SEL 117,6dB
C:\Documents and Settings\User\Desktop\MISURE SABESA	1/3 Ott 63	20/11/2017 00:00:20	59,2dB	23h59m40	SEL 108,6dB



### ALTRE INFORMAZIONI

LAeq DAY		69,6		LAeq 0:00-6:00				58,8		LAeq 22:00-0:00			66,4	
Canale	Tipo	Wgt	Unit	Leq	L99	L95	L90	L50	L10	L5	L1			
MY_LOC	Leq	A	dB	68,2	56,0	56,9	57,1	58,8	64,8	67,7	80,7			

### PENALIZZAZIONI

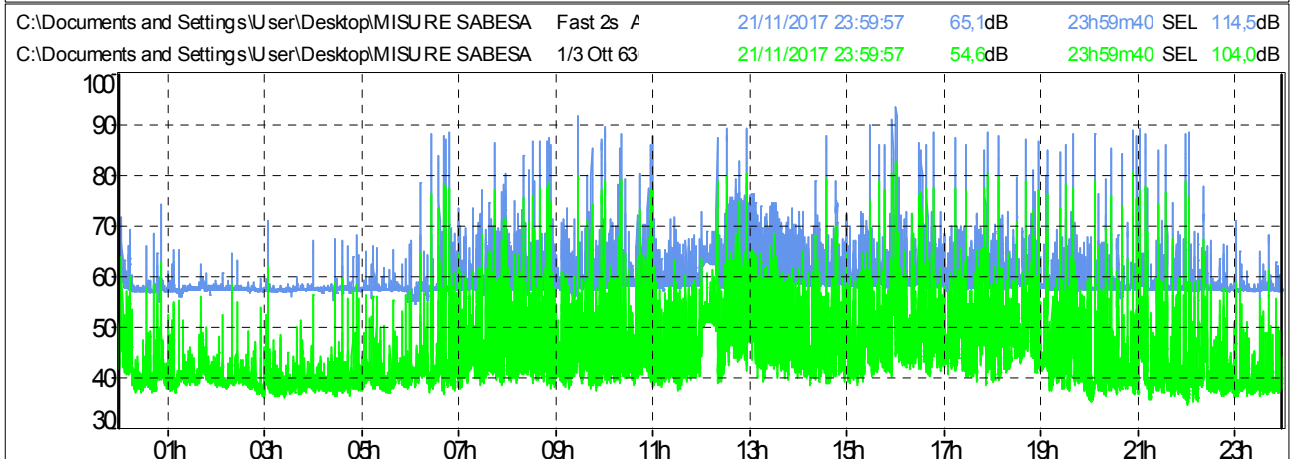
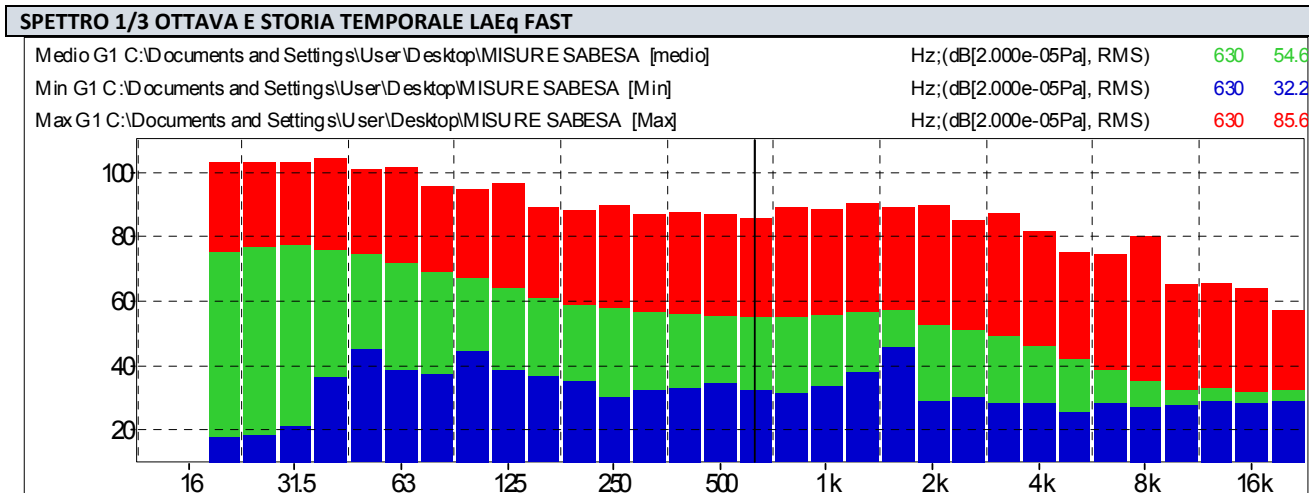
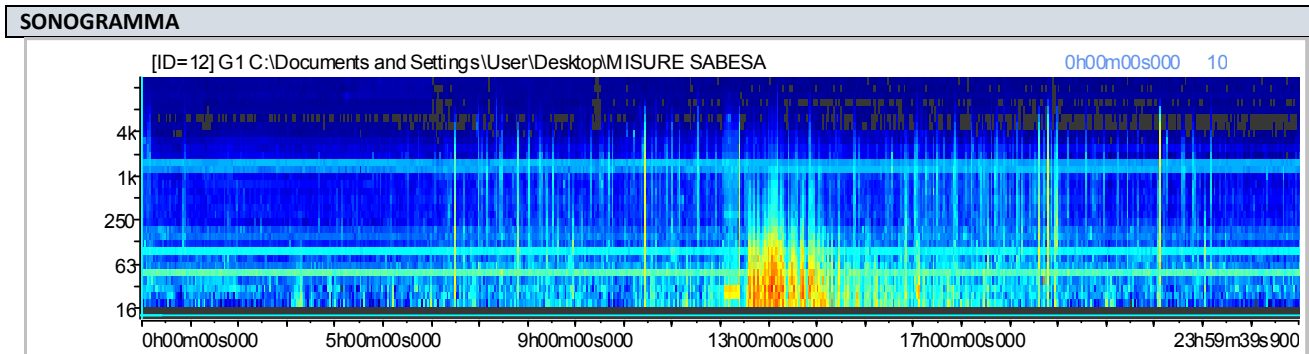
Componenti TONALI	NO	Componenti IMPULSIVE	NO
-------------------	----	----------------------	----

# SCHEDA DI MISURA

## RILEVAMENTI FONOMETRICI IN CONTINUA



SPECIFICHE MISURA			
Tipo di strumento	01dB mod. SYMPHONIE	N. seriale	2412890
Id. postazione	F3 – Sabesa	Coordinate:	38° 10' 42.70" N 13° 06' 20.00" E
Descrizione misura:	Rumore ambientale in continua (24h)		
Inizio misura:	Martedì 21/11/2017	Fine misura:	Mercoledì 22/11/2017
Base temporale:	100 ms		
Condizioni meteo:	presenza di precipitazioni		
Velocità vento:	media 4.2 m/s, max 8.5 m/s		



**ALTRE INFORMAZIONI**

LAeq DAY		LAeq 0:00-6:00		LAeq 22:00-0:00							
66,5		57,7		61,2							
Canale	Tipo	Wgt	Unit	Leq	L99	L95	L90	L50	L10	L5	L1
MY_LOC	Leq	A	dB	65,1	56,1	57,0	57,1	57,8	63,8	66,9	73,9

**PENALIZZAZIONI**

Componenti TONALI	<span style="color: green;">NO</span>	Componenti IMPULSIVE	<span style="color: green;">NO</span>
-------------------	---------------------------------------	----------------------	---------------------------------------

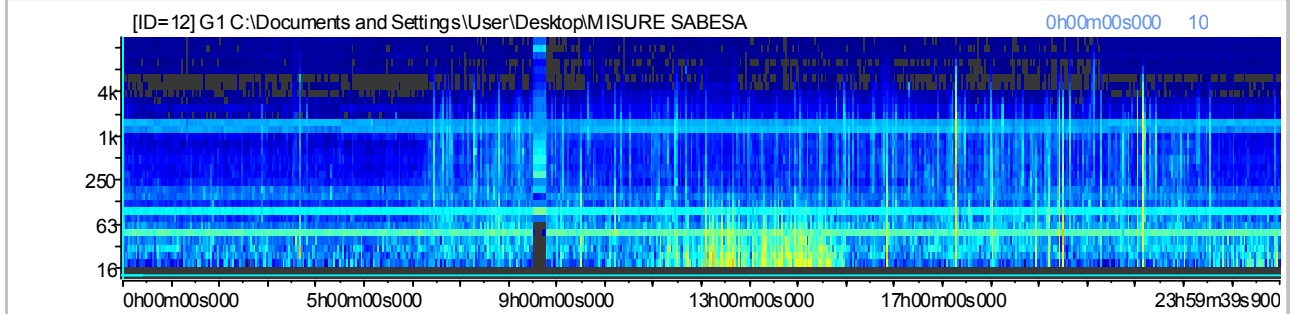
# SCHEDA DI MISURA

## RILEVAMENTI FONOMETRICI IN CONTINUA



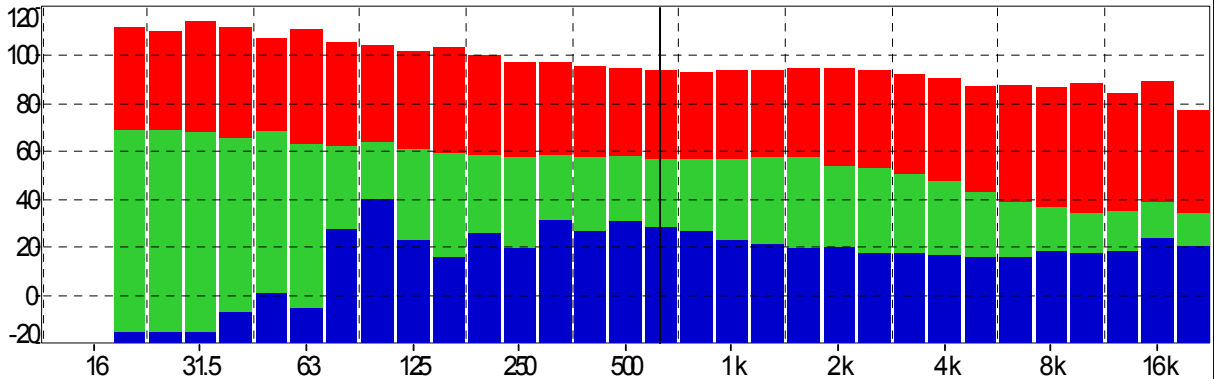
SPECIFICHE MISURA			
Tipo di strumento	01dB mod. SYMPHONIE	N. seriale	2412890
Id. postazione	F3 – Sabesa	Coordinate:	38° 10' 42.70" N 13° 06' 20.00" E
Descrizione misura:	Rumore ambientale in continua (24h)		
Inizio misura:	Mercoledì 22/11/2017	Fine misura:	Giovedì 23/11/2017
Base temporale:	100 ms		
Condizioni meteo:	assenza di precipitazioni		
Velocità vento:	media 3.2 m/s, max 4.9 m/s		

### SONOGRAMMA

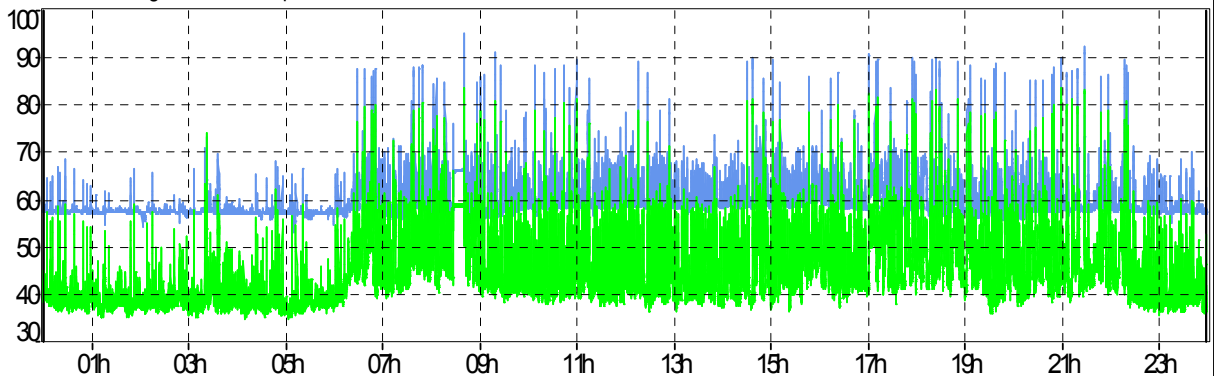


### SPETTRO 1/3 OTTAVA E STORIA TEMPORALE LAeq FAST

Medio G1 C:\Documents and Settings\User\Desktop\MISURE SABESA [medio]	Hz; (dB[2.000e-05Pa], RMS)	630	56.9
Min G1 C:\Documents and Settings\User\Desktop\MISURE SABESA [Min]	Hz; (dB[2.000e-05Pa], RMS)	630	28.2
Max G1 C:\Documents and Settings\User\Desktop\MISURE SABESA [Max]	Hz; (dB[2.000e-05Pa], RMS)	630	93.6



C:\Documents and Settings\User\Desktop\MISURE SABESA	Fast 2s /	22/11/2017 23:59:57	66,2dB	23h59m40	SEL	115,6dB
C:\Documents and Settings\User\Desktop\MISURE SABESA	1/3 Ott 63	22/11/2017 23:59:57	56,9dB	23h59m40	SEL	106,3dB



### ALTRE INFORMAZIONI

LAeq DAY		67,5		LAeq 0:00-6:00				57,5		LAeq 22:00-0:00				63,8	
Canale	Tipo	Wgt	Unit	Leq	L99	L95	L90	L50	L10	L5	L1				
MY_LOC	Leq	A	dB	66,2	55,8	56,7	56,9	58,0	63,4	65,9	75,3				

### PENALIZZAZIONI

Componenti TONALI	NO	Componenti IMPULSIVE	NO
-------------------	----	----------------------	----

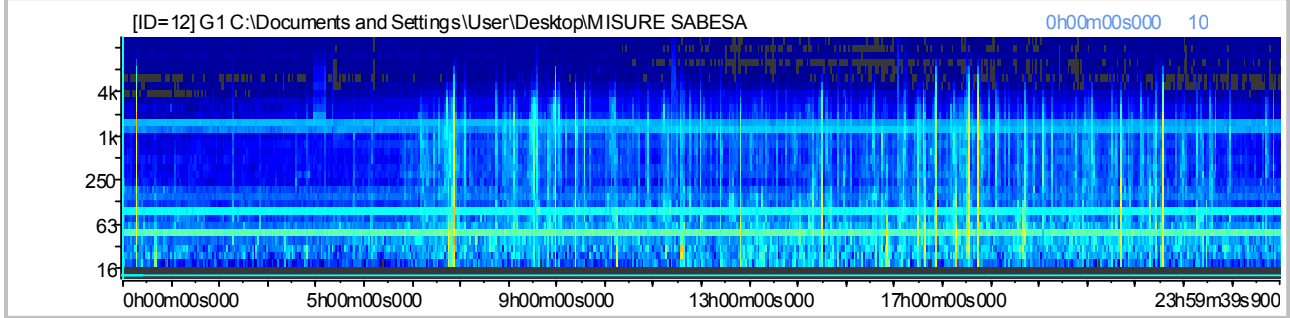
# SCHEDA DI MISURA

## RILEVAMENTI FONOMETRICI IN CONTINUA



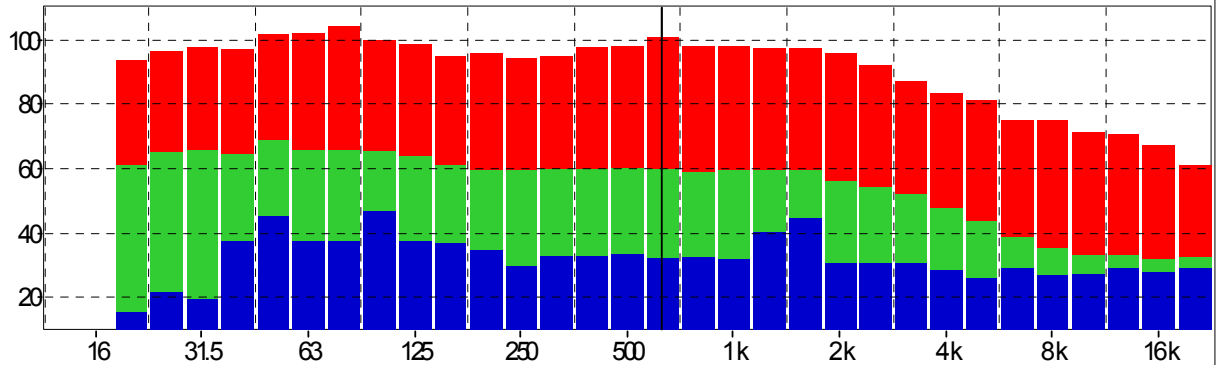
SPECIFICHE MISURA			
Tipo di strumento	01dB mod. SYMPHONIE	N. seriale	2412890
Id. postazione	F3 – Sabesa	Coordinate:	38° 10' 42.70" N 13° 06' 20.00" E
Descrizione misura:	Rumore ambientale in continua (24h)		
Inizio misura:	Giovedì 23/11/2017	Fine misura:	Venerdì 24/11/2017
Base temporale:	100 ms		
Condizioni meteo:	assenza di precipitazioni		
Velocità vento:	media 2.1 m/s, max 4.5 m/s		

### SONOGRAMMA

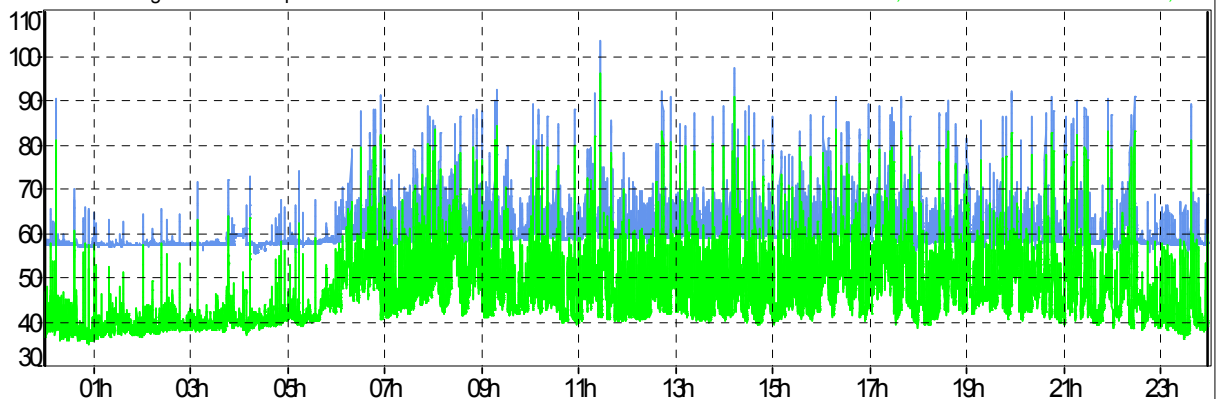


### SPETTRO 1/3 OTTAVA E STORIA TEMPORALE LAeq FAST

Medio G1 C:\Documents and Settings\User\Desktop\MISURE SABESA [medio]	Hz; (dB[2.000e-05Pa], RMS)	630	59.5
Min G1 C:\Documents and Settings\User\Desktop\MISURE SABESA [Min]	Hz; (dB[2.000e-05Pa], RMS)	630	32.4
Max G1 C:\Documents and Settings\User\Desktop\MISURE SABESA [Max]	Hz; (dB[2.000e-05Pa], RMS)	630	100.8



C:\Documents and Settings\User\Desktop\MISURE SABESA	Fast 2s A	23/11/2017 00:00:20	68,0dB	23h59m40	SEL 117,4dB
C:\Documents and Settings\User\Desktop\MISURE SABESA	1/3 Ott 63	23/11/2017 00:00:20	59,5dB	23h59m40	SEL 108,9dB



### ALTRE INFORMAZIONI

LAeq DAY		69,4		LAeq 0:00-6:00		60,0		LAeq 22:00-0:00		65,9	
Canale	Tipo	Wgt	Unit	Leq	L99	L95	L90	L50	L10	L5	L1
MY_LOC	Leq	A	dB	68,0	56,7	57,0	57,1	58,7	64,7	67,7	79,3

### PENALIZZAZIONI

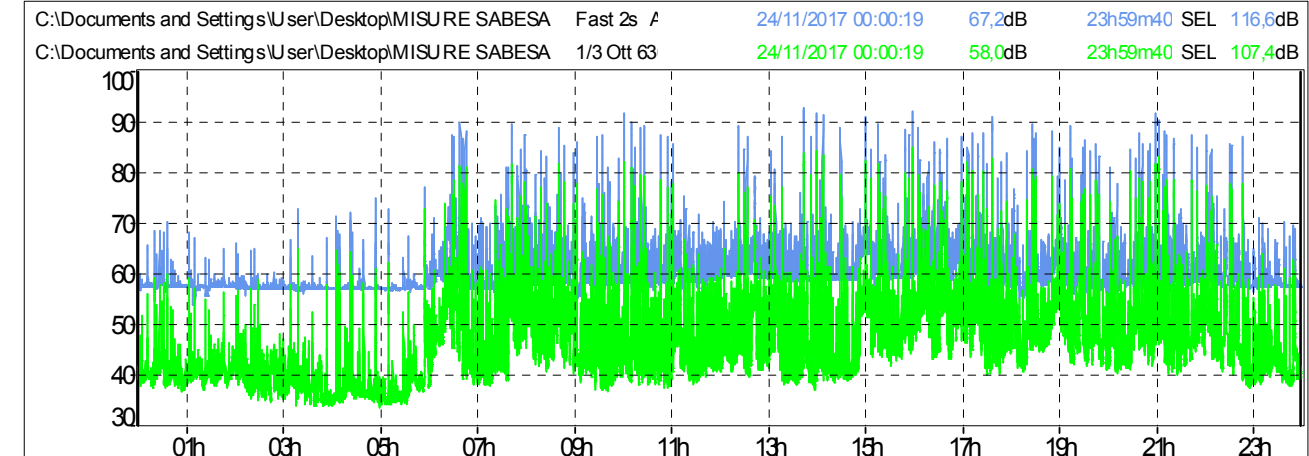
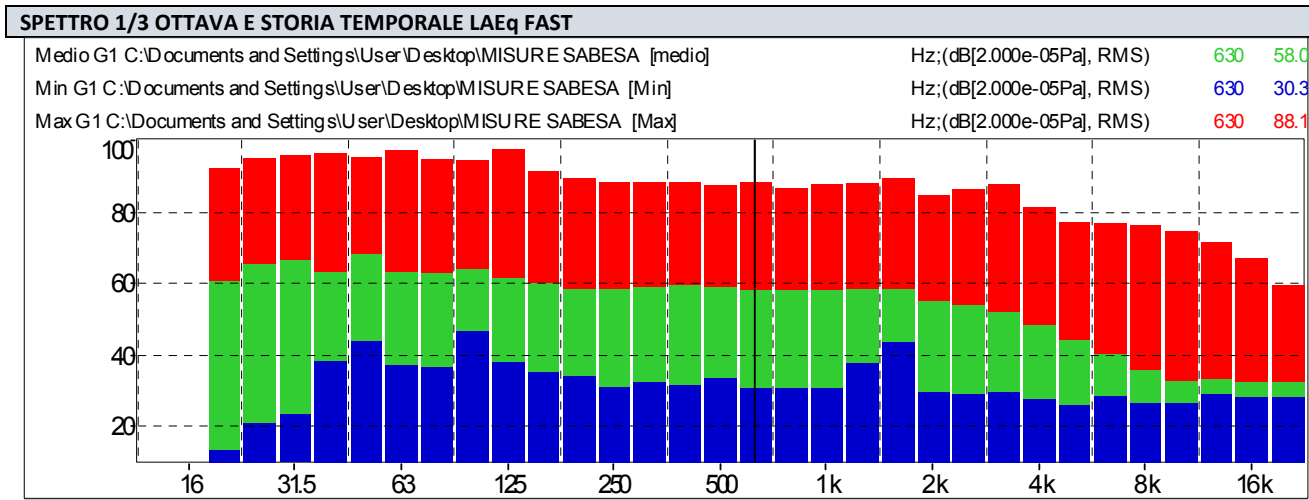
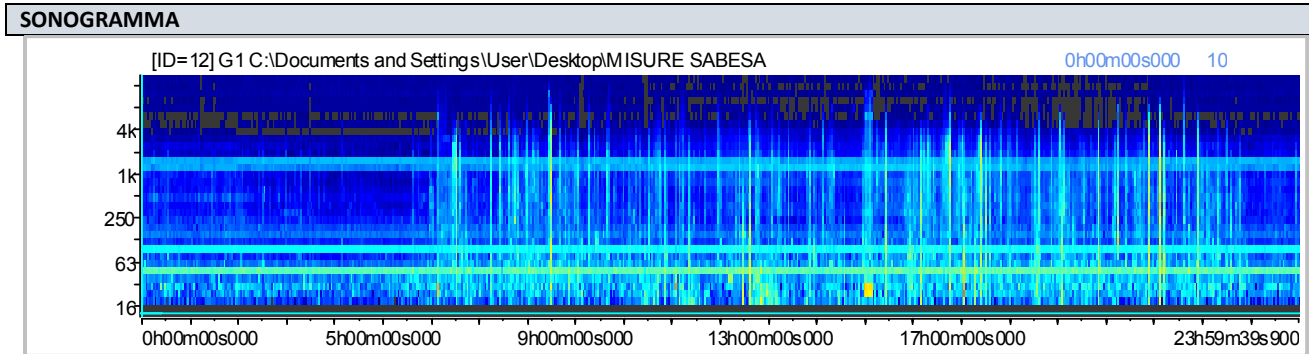
Componenti TONALI	NO	Componenti IMPULSIVE	NO
-------------------	----	----------------------	----

# SCHEDA DI MISURA

## RILEVAMENTI FONOMETRICI IN CONTINUA



SPECIFICHE MISURA			
Tipo di strumento	01dB mod. SYMPHONIE	N. seriale	2412890
Id. postazione	F3 – Sabesa	Coordinate:	38° 10' 42.70" N 13° 06' 20.00" E
Descrizione misura:	Rumore ambientale in continua (24h)		
Inizio misura:	Venerdì 24/11/2017	Fine misura:	Sabato 25/11/2017
Base temporale:	100 ms		
Condizioni meteo:	assenza di precipitazioni		
Velocità vento:	media 1.4 m/s, max 3.6 m/s		



**ALTRE INFORMAZIONI**

<b>LAeq DAY</b>	68,7			<b>LAeq 0:00-6:00</b>	57,9			<b>LAeq 22:00-0:00</b>	64,2		
Canale	Tipo	Wgt	Unit	Leq	L99	L95	L90	L50	L10	L5	L1
MY_LOC	Leq	A	dB	67,2	56,2	56,8	56,9	58,6	64,8	67,8	79,1

**PENALIZZAZIONI**

Componenti TONALI	<b>NO</b>	Componenti IMPULSIVE	<b>NO</b>
-------------------	-----------	----------------------	-----------

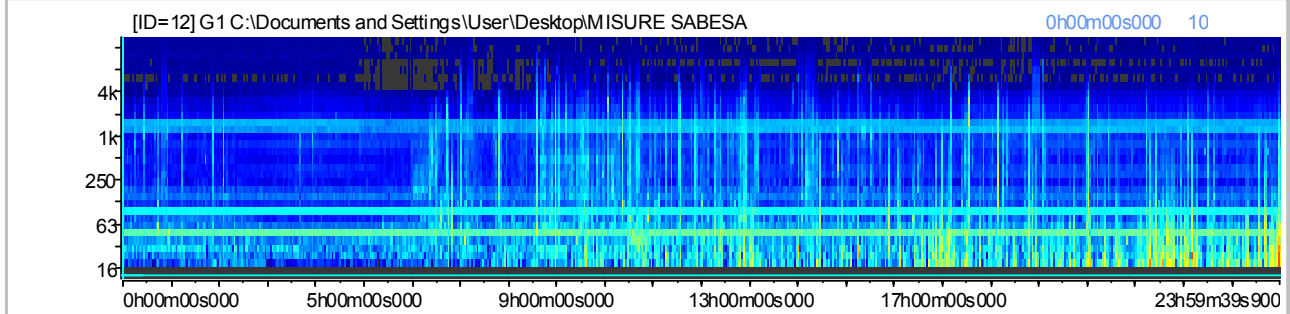
# SCHEDA DI MISURA

## RILEVAMENTI FONOMETRICI IN CONTINUA



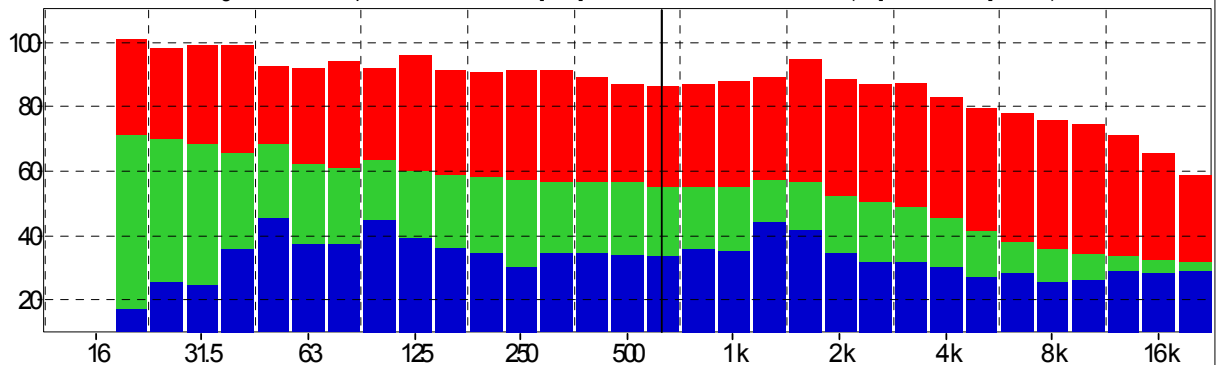
SPECIFICHE MISURA			
Tipo di strumento	01dB mod. SYMPHONIE	N. seriale	2412890
Id. postazione	F3 – Sabesa	Coordinate:	38° 10' 42.70" N 13° 06' 20.00" E
Descrizione misura:	Rumore ambientale in continua (24h)		
Inizio misura:	Sabato 25/11/2017	Fine misura:	Domenica 26/11/2017
Base temporale:	100 ms		
Condizioni meteo:	assenza di precipitazioni		
Velocità vento:	media 5.5 m/s, max 10.3 m/s		

### SONOGRAMMA

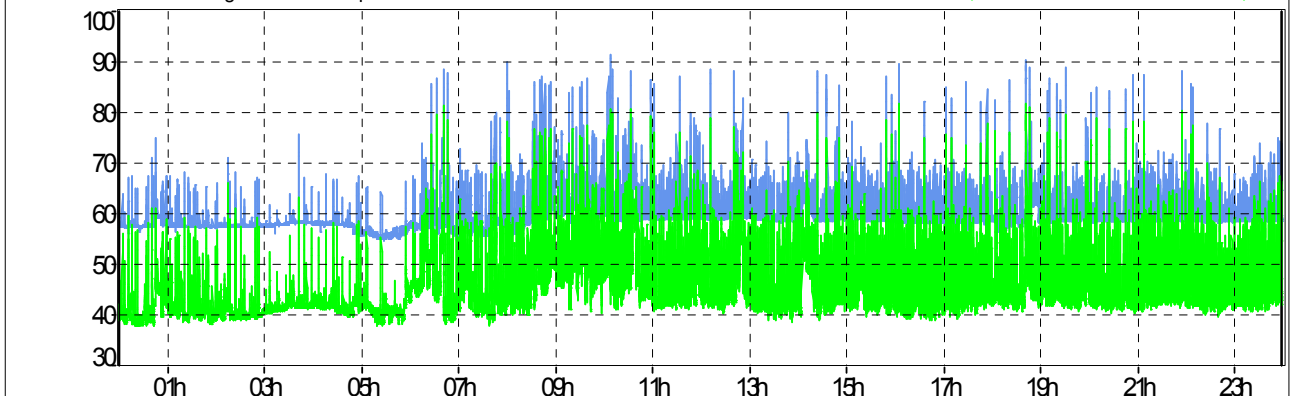


### SPETTRO 1/3 OTTAVA E STORIA TEMPORALE LAeq FAST

Medio G1 C:\Documents and Settings\User\Desktop\MISURE SABESA [medio]	Hz; (dB[2.000e-05Pa], RMS)	630	54.8
Min G1 C:\Documents and Settings\User\Desktop\MISURE SABESA [Min]	Hz; (dB[2.000e-05Pa], RMS)	630	33.5
Max G1 C:\Documents and Settings\User\Desktop\MISURE SABESA [Max]	Hz; (dB[2.000e-05Pa], RMS)	630	86.3



C:\Documents and Settings\User\Desktop\MISURE SABESA	Fast 2s A	25/11/2017 23:59:57	64,8dB	23h59m40	SEL 114,1dB
C:\Documents and Settings\User\Desktop\MISURE SABESA	1/3 Ott 63	25/11/2017 23:59:57	54,8dB	23h59m40	SEL 104,2dB



### ALTRE INFORMAZIONI

LAeq DAY		66,1		LAeq 0:00-6:00				57,9		LAeq 22:00-0:00			62,4	
Canale	Tipo	Wgt	Unit	Leq	L99	L95	L90	L50	L10	L5	L1			
MY_LOC	Leq	A	dB	64,8	55,3	56,4	57,1	58,5	63,5	66,2	74,1			

### PENALIZZAZIONI

Componenti TONALI	NO	Componenti IMPULSIVE	NO
-------------------	----	----------------------	----

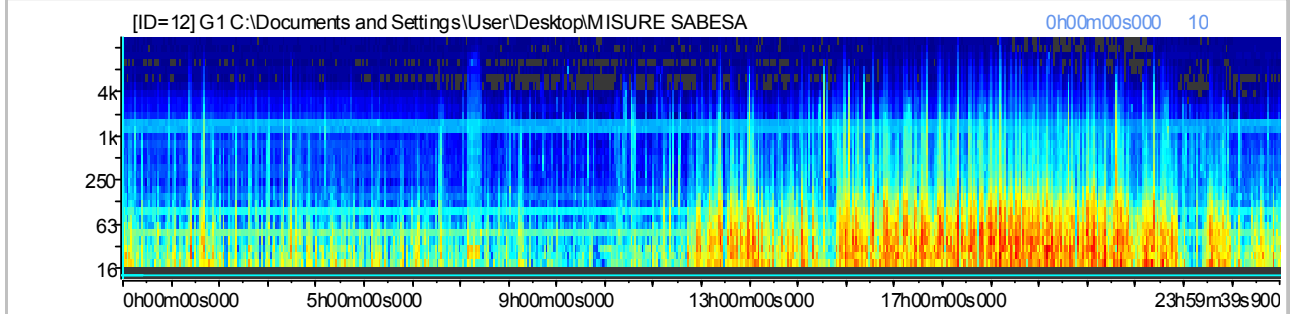
# SCHEDA DI MISURA

## RILEVAMENTI FONOMETRICI IN CONTINUA



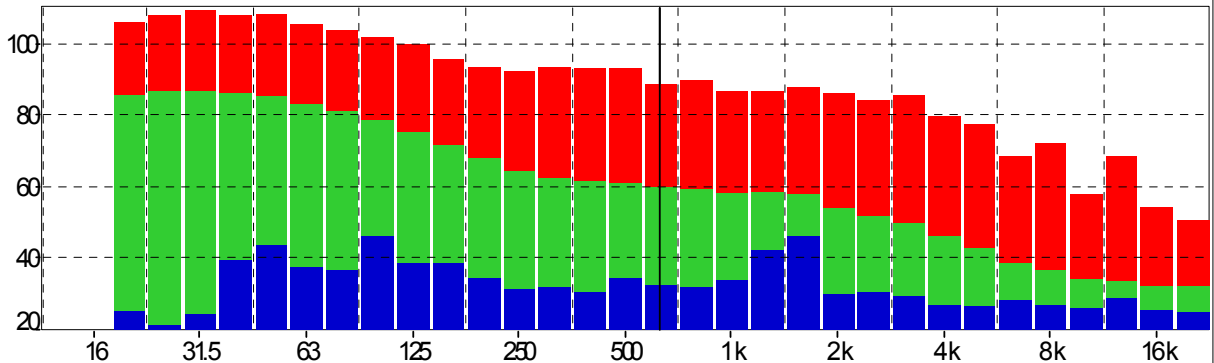
SPECIFICHE MISURA			
Tipo di strumento	01dB mod. SYMPHONIE	N. seriale	2412890
Id. postazione	F3 – Sabesa	Coordinate:	38° 10' 42.70" N 13° 06' 20.00" E
Descrizione misura:	Rumore ambientale in continua (24h)		
Inizio misura:	Domenica 26/11/2017	Fine misura:	Lunedì 27/11/2017
Base temporale:	100 ms		
Condizioni meteo:	presenza di precipitazioni		
Velocità vento:	media 10.0 m/s, max 13.0 m/s		

### SONOGRAMMA

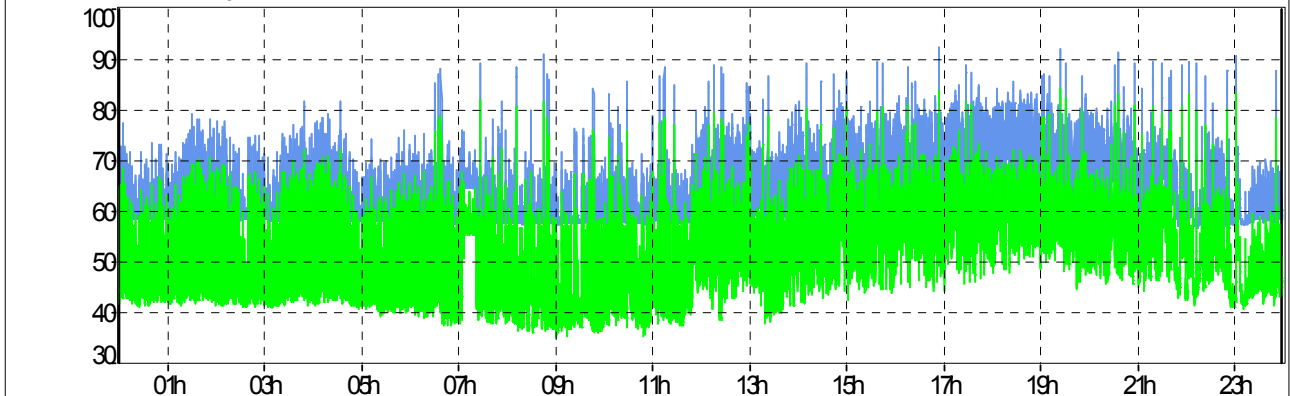


### SPETTRO 1/3 OTTAVA E STORIA TEMPORALE LAeq FAST

Medio G1 C:\Documents and Settings\User\Desktop\MISURE SABESA [medio]	Hz; (dB[2.000e-05Pa], RMS)	630	59.7
Min G1 C:\Documents and Settings\User\Desktop\MISURE SABESA [Min]	Hz; (dB[2.000e-05Pa], RMS)	630	32.3
Max G1 C:\Documents and Settings\User\Desktop\MISURE SABESA [Max]	Hz; (dB[2.000e-05Pa], RMS)	630	88.6



C:\Documents and Settings\User\Desktop\MISURE SABESA	Fast 2s A	26/11/2017 23:59:58	70,0dB	23h59m40	SEL 119,4dB
C:\Documents and Settings\User\Desktop\MISURE SABESA	1/3 Ott 63	26/11/2017 23:59:58	59,7dB	23h59m40	SEL 109,0dB



### ALTRE INFORMAZIONI

LAeq DAY		71,3		LAeq 0:00-6:00				63,4		LAeq 22:00-0:00				67,9	
Canale	Tipo	Wgt	Unit	Leq	L99	L95	L90	L50	L10	L5	L1				
MY_LOC	Leq	A	dB	70,0	57,3	57,6	57,8	61,1	73,1	76,0	80,8				

### PENALIZZAZIONI

Componenti TONALI	NO	Componenti IMPULSIVE	NO
-------------------	----	----------------------	----

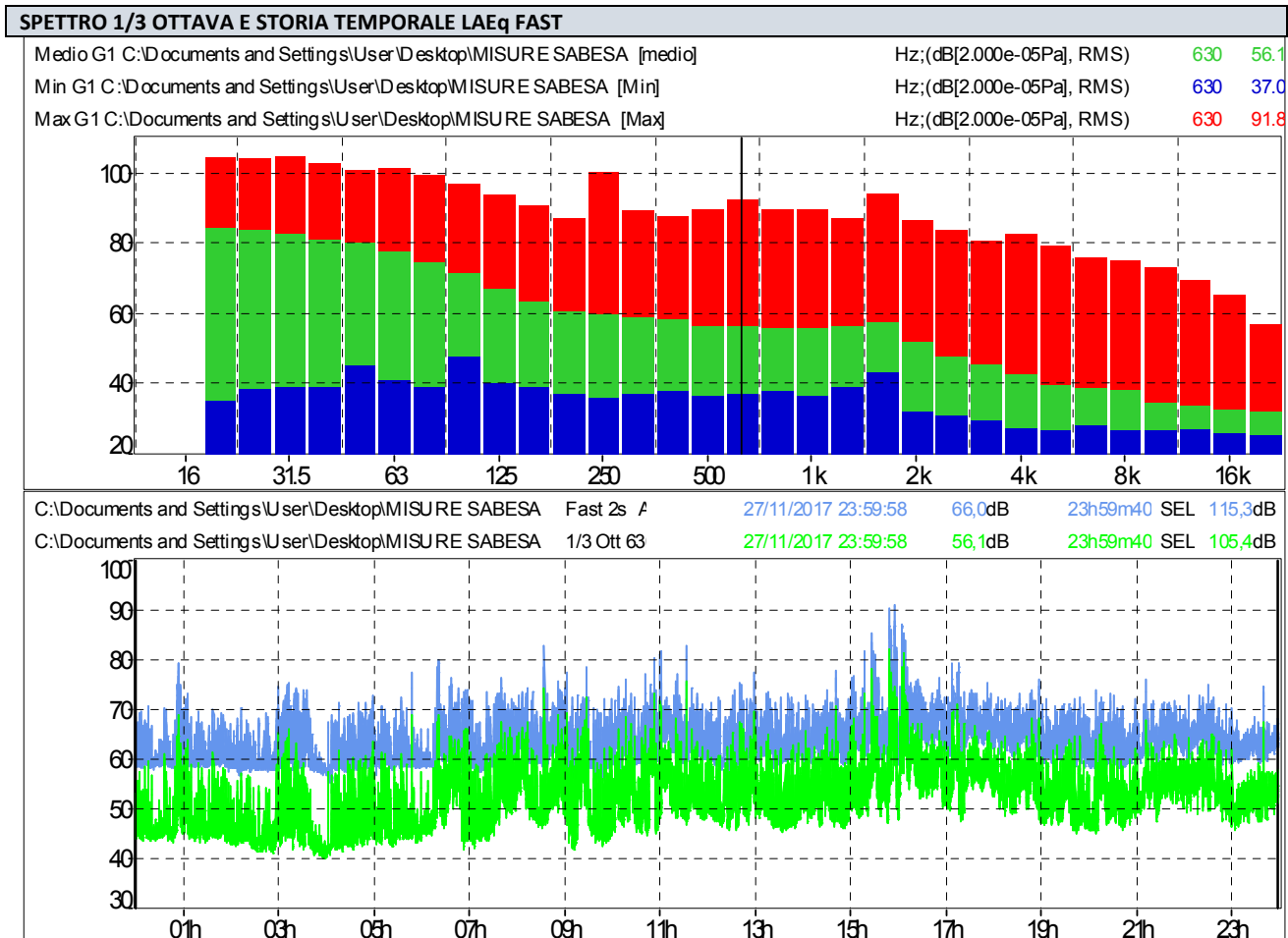
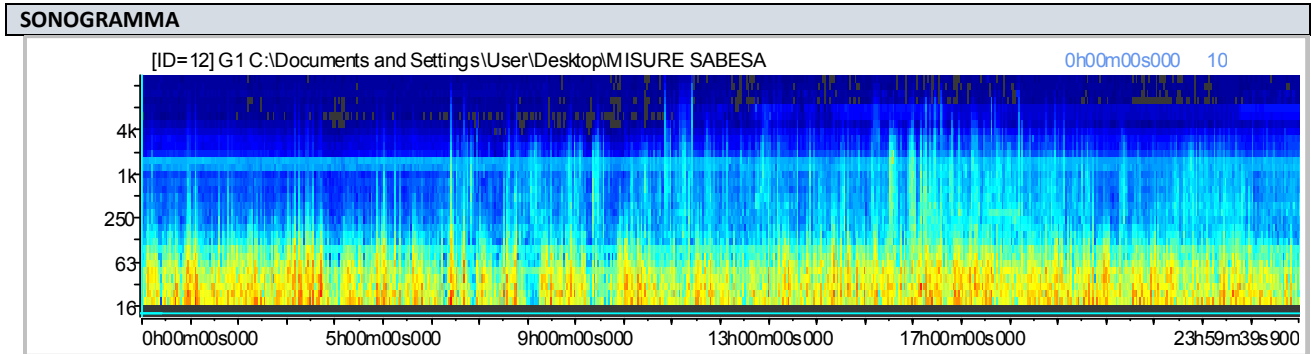


# SCHEMA DI MISURA

## RILEVAMENTI FONOMETRICI IN CONTINUA



SPECIFICHE MISURA			
Tipo di strumento	01dB mod. SYMPHONIE	N. seriale	2412890
Id. postazione	F3 – Sabesa	Coordinate:	38° 10' 42.70" N 13° 06' 20.00" E
Descrizione misura:	Rumore ambientale in continua (24h)		
Inizio misura:	Lunedì 27/11/2017	Fine misura:	Martedì 28/11/2017
Base temporale:	100 ms		
Condizioni meteo:	presenza di precipitazioni		
Velocità vento:	media 7.1 m/s, max 9.4 m/s		



**ALTRE INFORMAZIONI**

LAeq DAY		LAeq 0:00-6:00		LAeq 22:00-0:00							
66,9		62,9		64,2							
Canale	Tipo	Wgt	Unit	Leq	L99	L95	L90	L50	L10	L5	L1
MY_LOC	Leq	A	dB	66,0	57,1	58,1	58,7	62,6	68,3	70,1	74,5

**PENALIZZAZIONI**

Componenti TONALI	<b>NO</b>	Componenti IMPULSIVE	<b>NO</b>
-------------------	-----------	----------------------	-----------

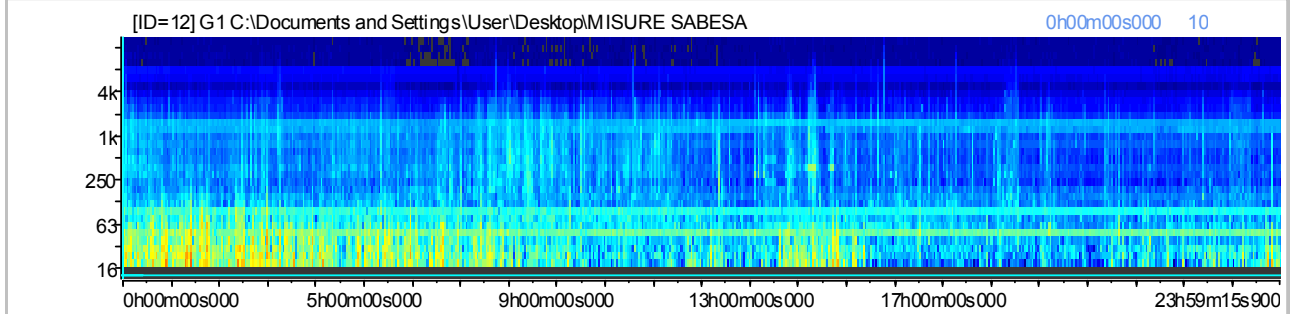
# SCHEDA DI MISURA

## RILEVAMENTI FONOMETRICI IN CONTINUA



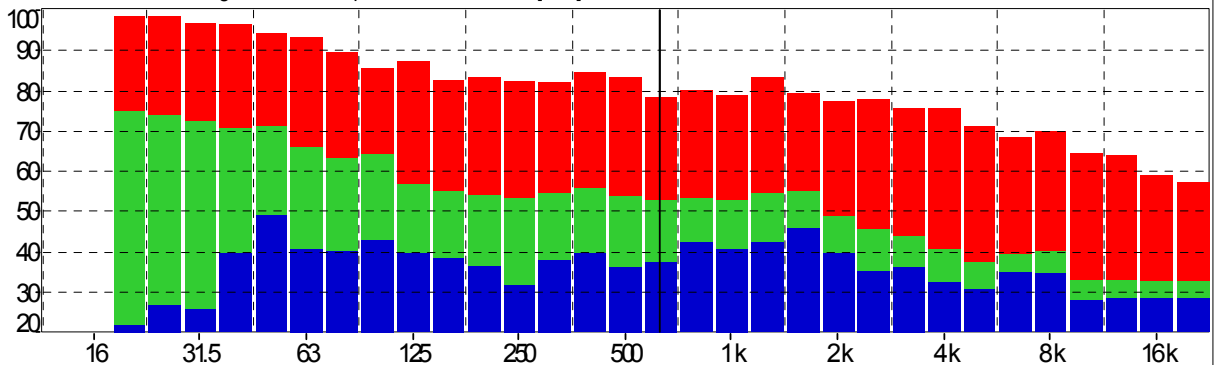
SPECIFICHE MISURA			
Tipo di strumento	01dB mod. SYMPHONIE	N. seriale	2412890
Id. postazione	F3 – Sabesa	Coordinate:	38° 10' 42.70" N 13° 06' 20.00" E
Descrizione misura:	Rumore ambientale in continua (24h)		
Inizio misura:	Martedì 28/11/2017	Fine misura:	Mercoledì 29/11/2017
Base temporale:	100 ms		
Condizioni meteo:	assenza di precipitazioni		
Velocità vento:	Media 4,6 m/s, Max 7,1 m/s		

### SONOGRAMMA

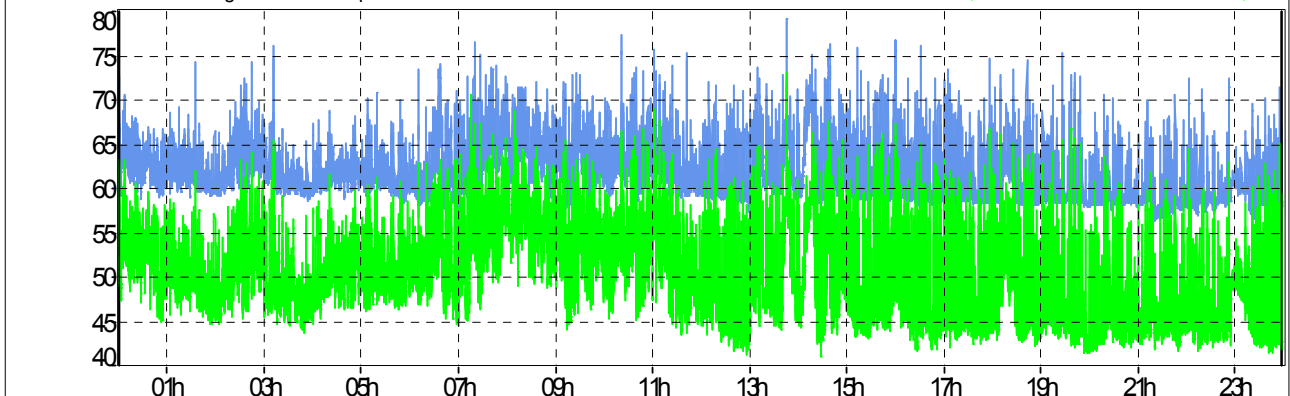


### SPETTRO 1/3 OTTAVA E STORIA TEMPORALE LAeq FAST

C:\Documents and Settings\User\Desktop\MISURE SABESA [medio] 630Hz 52,7dB (Lin)  
 Min G1 C:\Documents and Settings\User\Desktop\MISURE SABESA [Min] 630 37,3  
 Max G1 C:\Documents and Settings\User\Desktop\MISURE SABESA [Max] 630 78,0



C:\Documents and Settings\User\Desktop\MISURE SABESA Fast 2s A 28/11/2017 23:59:58 62,6dB 23h59m16 SEL 111,9dB  
 C:\Documents and Settings\User\Desktop\MISURE SABESA 1/3 Ott 63 28/11/2017 23:59:58 52,7dB 23h59m16 SEL 102,1dB



### ALTRE INFORMAZIONI

LAeq DAY		LAeq 0:00-6:00		LAeq 22:00-0:00							
62,6		62,3		59,9							
Canale	Tipo	Wgt	Unit	Leq	L99	L95	L90	L50	L10	L5	L1
MY_LOC	Leq	A	dB	62,6	57,1	58,0	58,3	60,5	65,2	66,8	70,0

### PENALIZZAZIONI

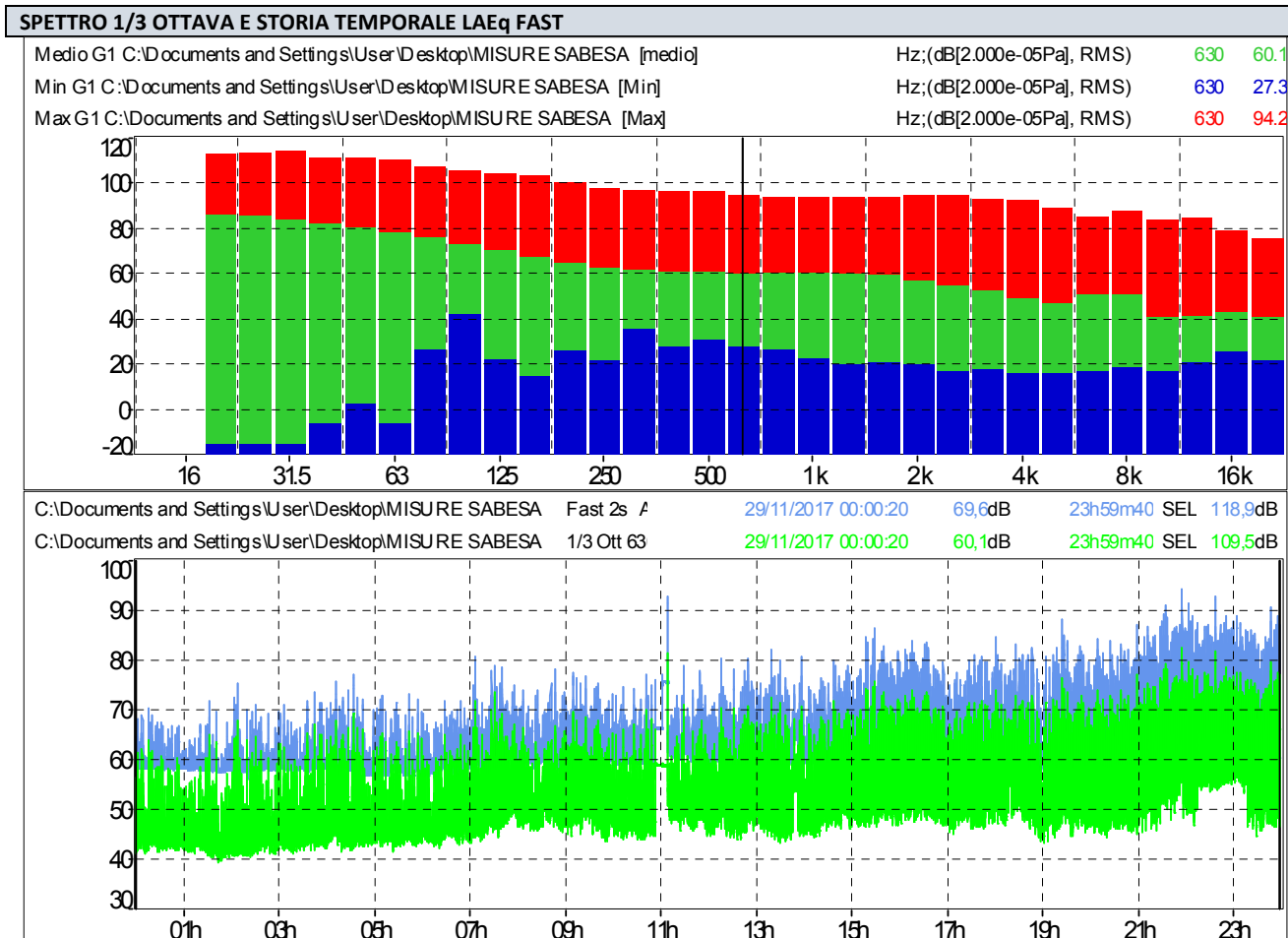
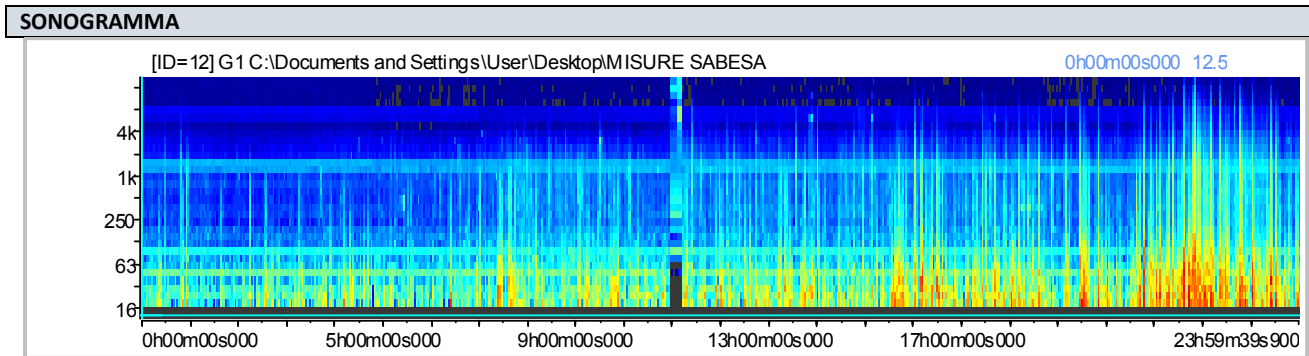
Componenti TONALI	NO	Componenti IMPULSIVE	NO
-------------------	----	----------------------	----

# SCHEMA DI MISURA

## RILEVAMENTI FONOMETRICI IN CONTINUA



SPECIFICHE MISURA			
Tipo di strumento	01dB mod. SYMPHONIE	N. seriale	2412890
Id. postazione	F3 – Sabesa	Coordinate:	38° 10' 42.70" N 13° 06' 20.00" E
Descrizione misura:	Rumore ambientale in continua (24h)		
Inizio misura:	Mercoledì 29/11/2017	Fine misura:	Giovedì 30/11/2017
Base temporale:	100 ms		
Condizioni meteo:	assenza di precipitazioni		
Velocità vento:	Media 4,6 m/s, Max 17,9 m/s		



**ALTRE INFORMAZIONI**

<b>LAeq DAY</b>	69,1		<b>LAeq 0:00-6:00</b>	59,8		<b>LAeq 22:00-0:00</b>	76,2				
Canale	Tipo	Wgt	Unit	Leq	L99	L95	L90	L50	L10	L5	L1
MY_LOC	Leq	A	dB	69,6	57,0	57,6	57,9	60,8	70,0	75,0	82,0

**PENALIZZAZIONI**

Componenti TONALI	<b>NO</b>	Componenti IMPULSIVE	<b>NO</b>
-------------------	-----------	----------------------	-----------

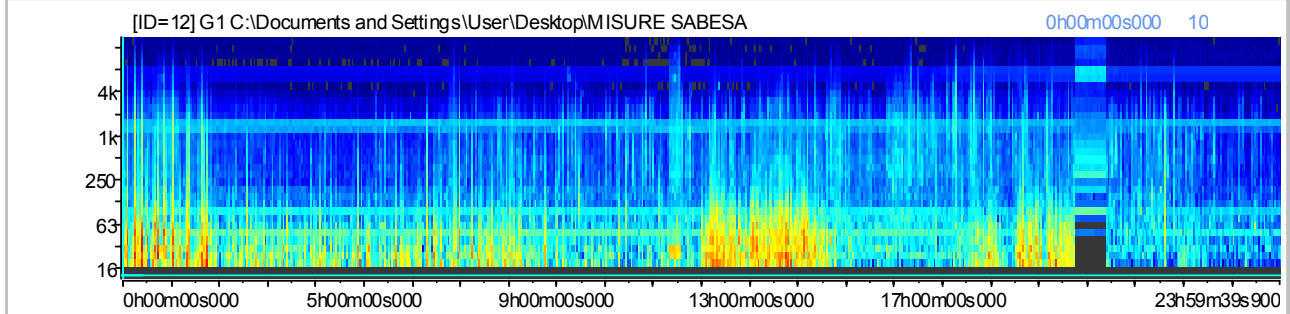
# SCHEMA DI MISURA

## RILEVAMENTI FONOMETRICI IN CONTINUA



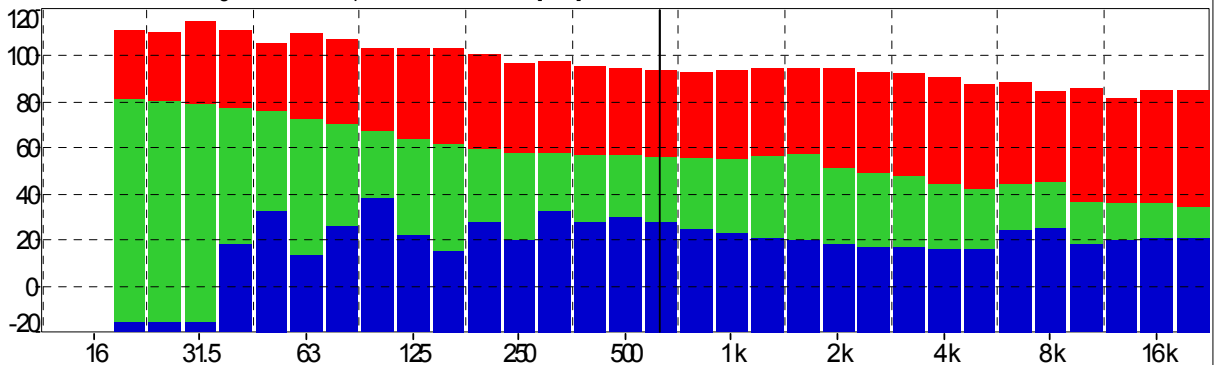
SPECIFICHE MISURA			
Tipo di strumento	01dB mod. SYMPHONIE	N. seriale	2412890
Id. postazione	F3 – Sabesa	Coordinate:	38° 10' 42.70" N 13° 06' 20.00" E
Descrizione misura:	Rumore ambientale in continua (24h)		
Inizio misura:	Giovedì 30/11/2017	Fine misura:	Venerdì 01/12/2017
Base temporale:	100 ms		
Condizioni meteo:	Precipitazioni		
Velocità vento:	Media 7,5 m/s, Max 15,6 m/s		

### SONOGRAMMA

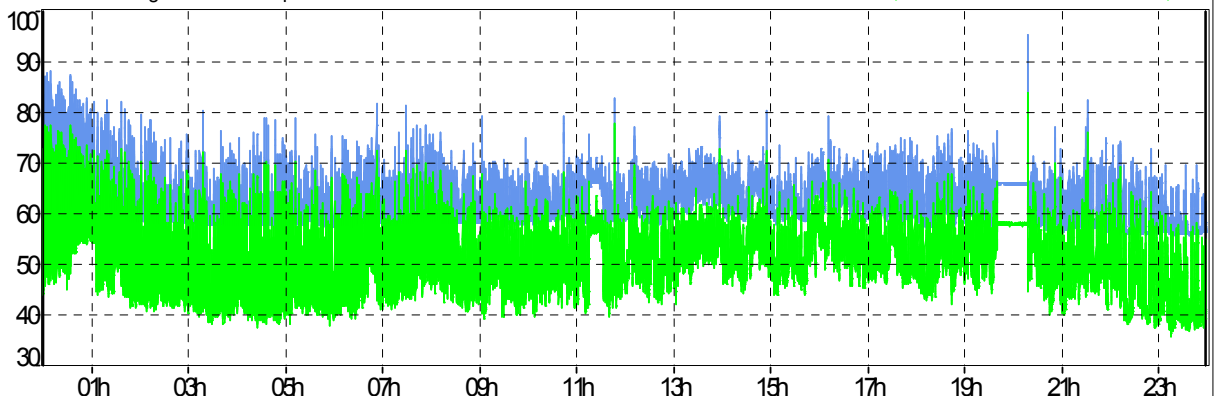


### SPETTRO 1/3 OTTAVA E STORIA TEMPORALE LAeq FAST

C:\Documents and Settings\User\Desktop\MISURE SABESA [medio] 630Hz 55,6dB (Lin)  
 Min G1 C:\Documents and Settings\User\Desktop\MISURE SABESA [Min] 630 27,3  
 Max G1 C:\Documents and Settings\User\Desktop\MISURE SABESA [Max] 630 93,7



C:\Documents and Settings\User\Desktop\MISURE SABESA Fast 2s A 30/11/2017 23:59:57 65,1dB 23h59m40 SEL 114,5dB  
 C:\Documents and Settings\User\Desktop\MISURE SABESA 1/3 Ott 63 30/11/2017 23:59:57 55,6dB 23h59m40 SEL 105,0dB



### ALTRE INFORMAZIONI

LAeq DAY		LAeq 0:00-6:00		LAeq 22:00-0:00							
64,2		67,5		59,9							
Canale	Tipo	Wgt	Unit	Leq	L99	L95	L90	L50	L10	L5	L1
MY_LOC	Leq	A	dB	65,1	55,8	56,8	57,7	60,4	66,7	68,6	74,6

### PENALIZZAZIONI

Componenti TONALI	<b>NO</b>	Componenti IMPULSIVE	<b>NO</b>
-------------------	-----------	----------------------	-----------