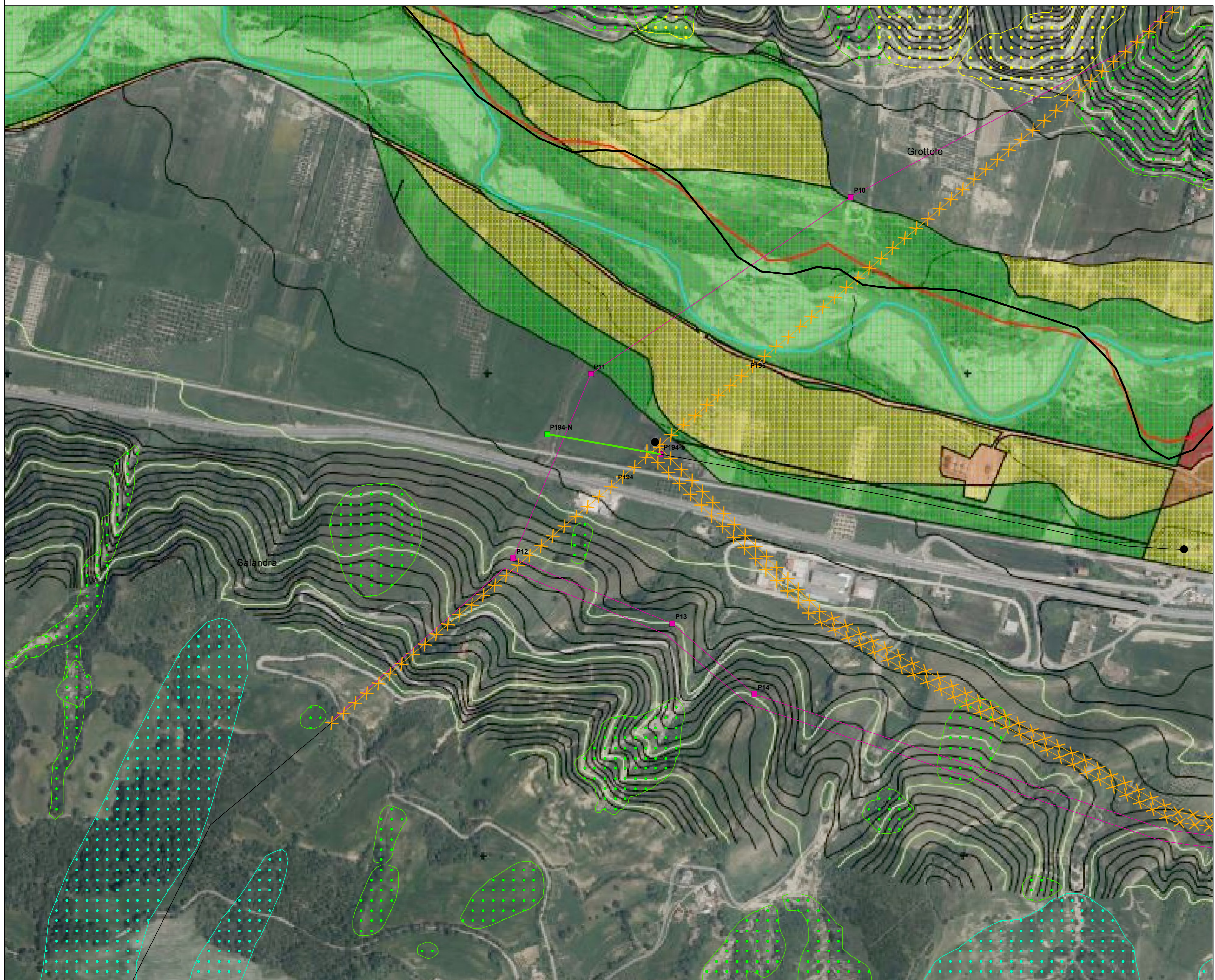




- Legenda**
- Confini amministrativi**  
 □ Limiti comunali
- Impianti esistenti**  
 ● Cabine e altri impianti  
 ● Stazione
- Varianti oggetto di valutazione**  
 - - - Variante in uscita CP Matera (cavo)  
 — Variante in uscita CP Matera (aereo)  
 — Variante aerea P.18-P.24  
 — Variante aerea P.194-b – P.194-N  
 — Tratto esistente
- Progetto autorizzato**  
 ✕✕✕ Demolizioni  
 — Elettrodotto 150 kV CP Matera Belvedere - Grottole
- Sostegni**  
 ■ Autorizzato  
 ■ Variante in uscita CP Matera  
 ■ Variante aerea P.18-P.24  
 ■ Variante aerea P.194-b – P.194-N
- PAI - AdB della Basilicata**  
**Rischio aree di versante**  
 ■ R1 - moderato  
 ■ R2 - medio  
 ■ R3 - elevato  
 ■ R4 - molto elevato
- PGRA**  
**Rischio idraulico**  
 ■ R1 - rischio moderato o nullo  
 ■ R2 - medio  
 ■ R3 - elevato  
 ■ R4 - molto elevato



**Systema di riferimento**  
 WGS 1984 UTM Zone 33N

0 50 100 200 300 400 500 m

ESTRINSECO	00	27/09/2018	Prima emissione	M. Caporossi	
N.	DATA	DESCRIZIONE	ELABORATO	ING. P. BEAM (EXT.)	
REVISIONI					
	00	27/09/2018	Accettata versione 00	G. Luzzi	N. Rivabene
N.	DATA	DESCRIZIONE	ESAMINATO	ING. P. BEAM	ING. P. BEAM
NUMERO E DATA ORDINE: <input type="checkbox"/> PER ACCETTAZIONE <input type="checkbox"/> PER INFORMAZIONE					
MOTIVO DELL'AVVIO: <input type="checkbox"/> PER ACCETTAZIONE <input type="checkbox"/> PER INFORMAZIONE					
CODIFICA ELABORATO					
DGTEFR17039BIAM02751_04					
TITOLO ELABORATO					
VARIANTI MISTE AEREO/CAVO ALL'ELETTRODOTTO AUTORIZZATO 150 kV "CP MATERA - GROTTOLE - SALANDRA" (RIFACIMENTO ELETTRODOTTI AT 150 kV s.t. ex ROTONDA - BARI)					
Carta dei vincoli PAI e PGRA					
DISEGNO					
PROGETTO					
Varianti miste aereo/cavo all'elettrodotto autorizzato 150 kV "CP Matera - Grottole - Salandra"					
NOME DEL FILE	SCALA CAD	FORMATO	SCALA	FOGLIO	
DGTEFR17039BIAM02751_04.pdf	1 unità =	A0	1:5.000	1/1	

Questo documento contiene informazioni di proprietà Terna S.p.A. e deve essere utilizzato esclusivamente dal destinatario in relazione alle finalità per le quali è stato ricevuto. È vietata qualsiasi forma di riproduzione o divulgazione senza l'esplicito consenso di Terna S.p.A. This document contains information proprietary to TERNA S.p.A. and it will have to be used exclusively for the purposes for which it has been furnished. Whichever stage of approving or reproduction without the written permission of TERNA S.p.A. is prohibited.