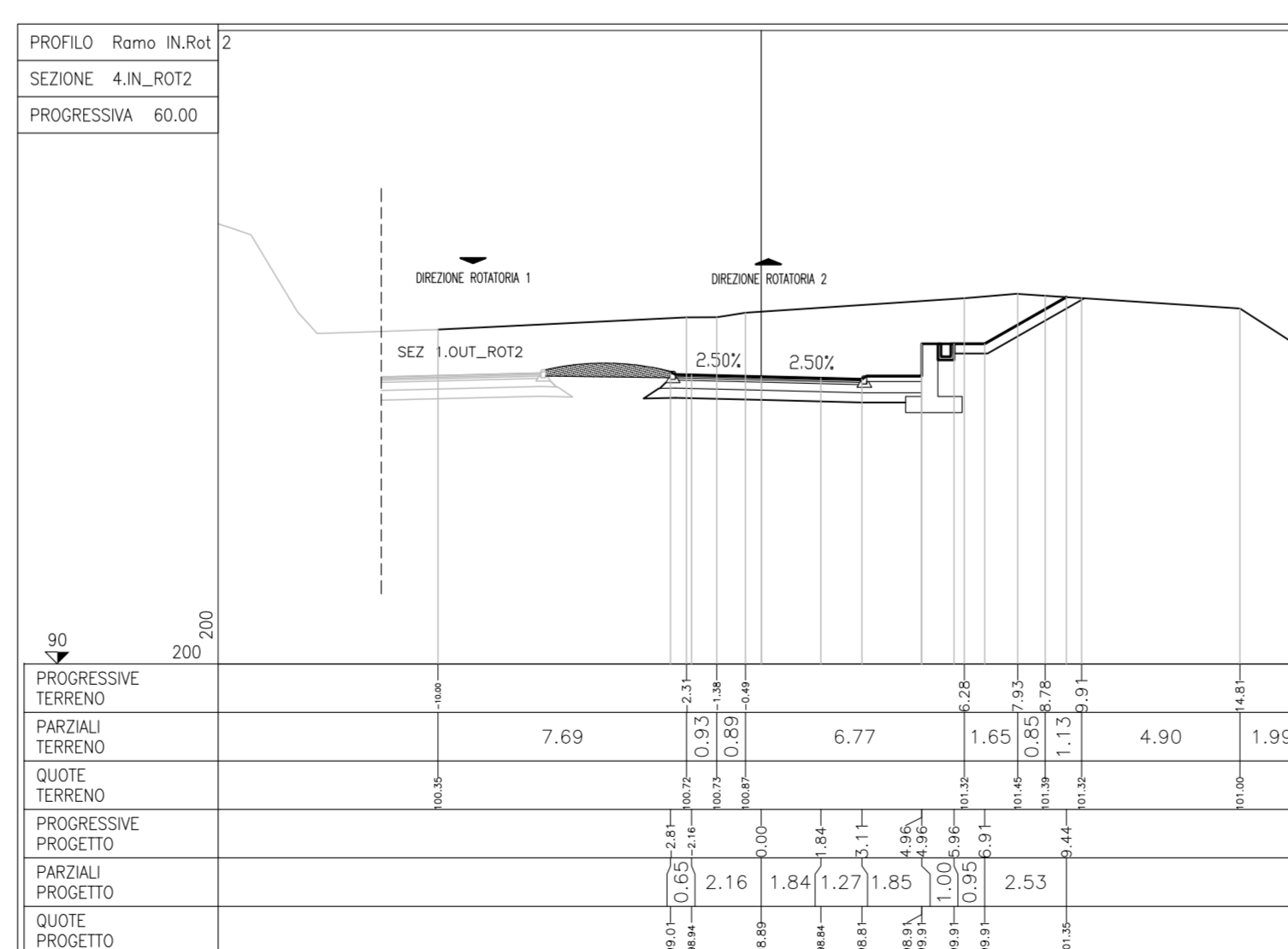
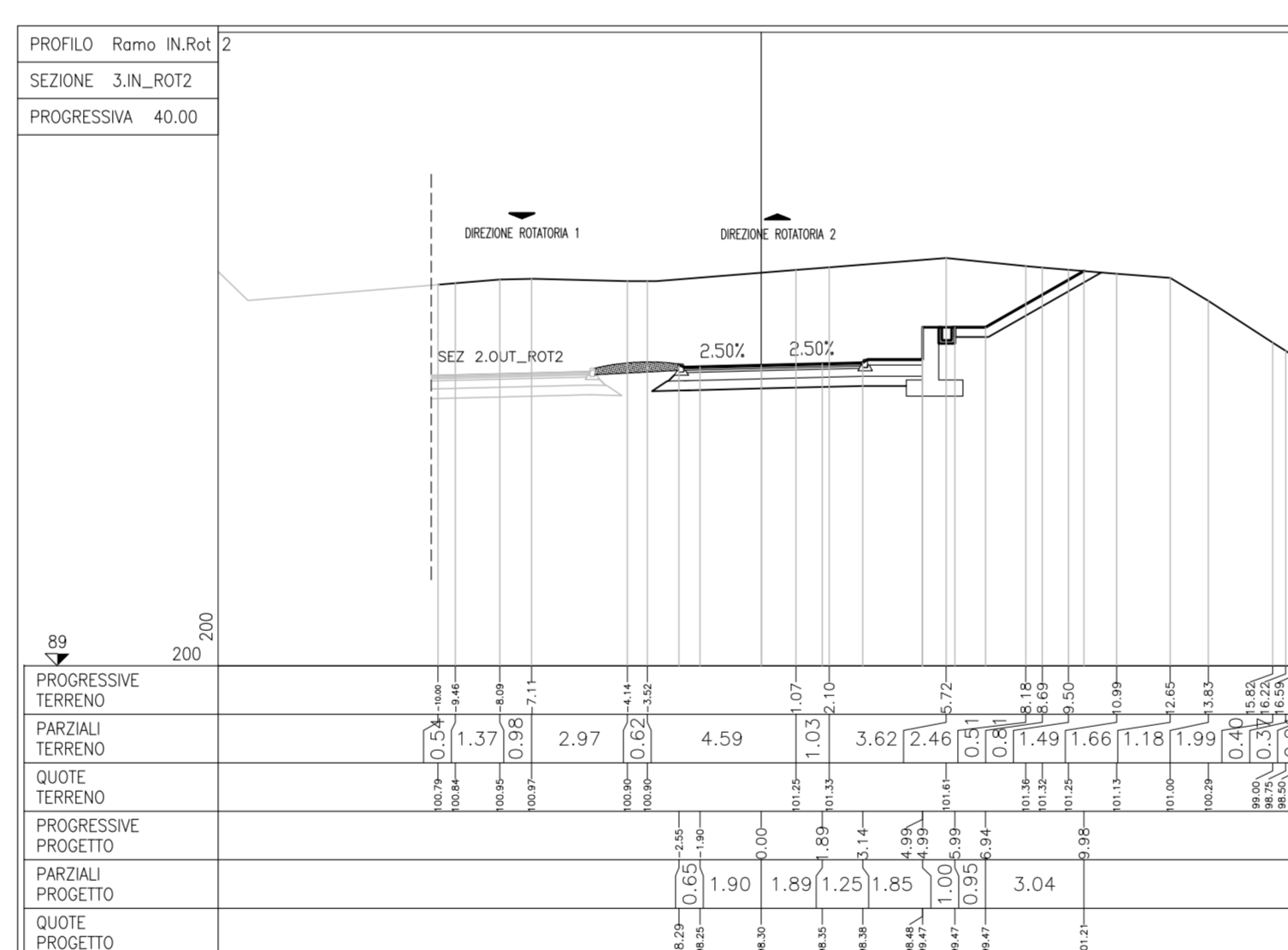
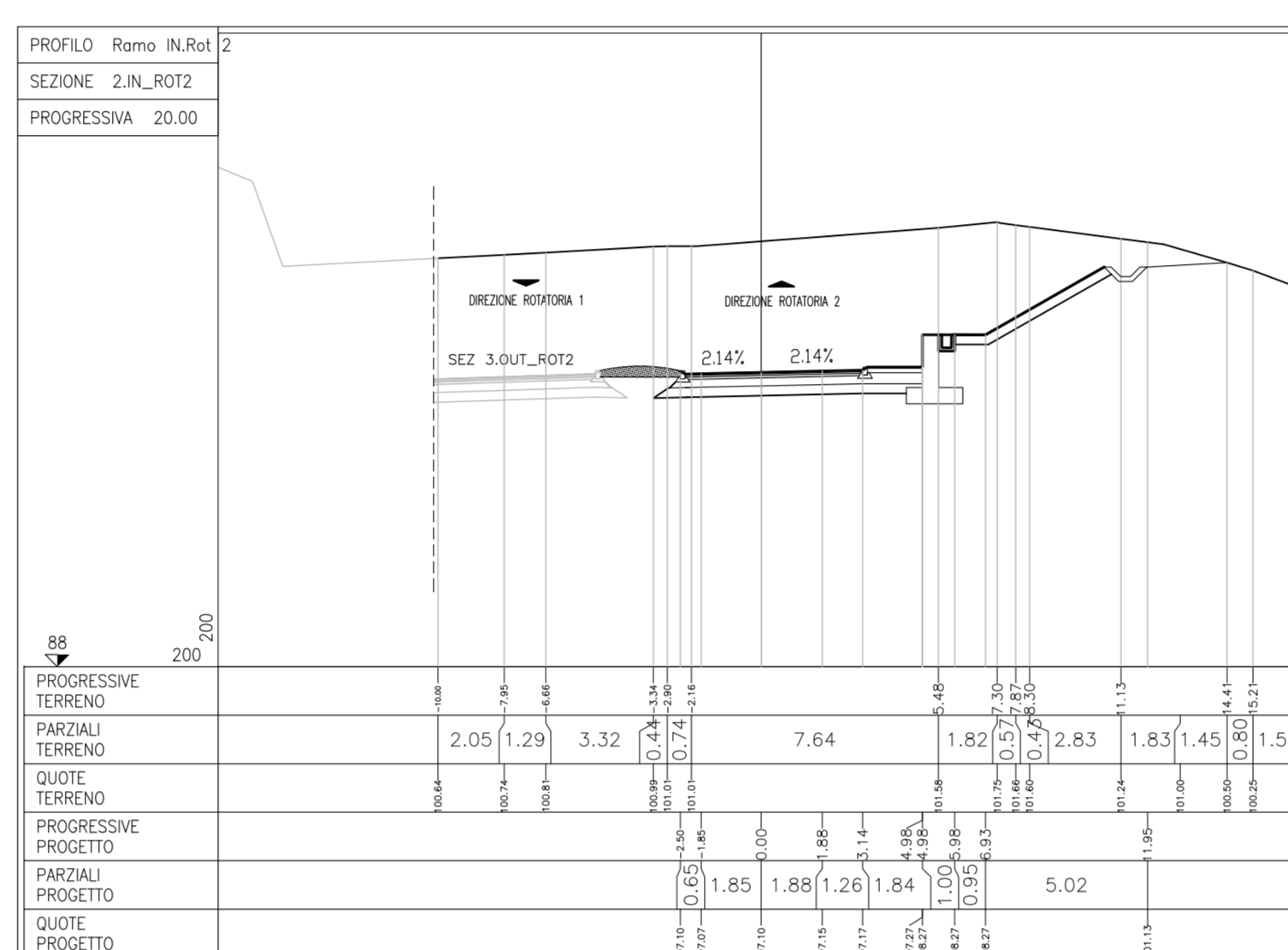
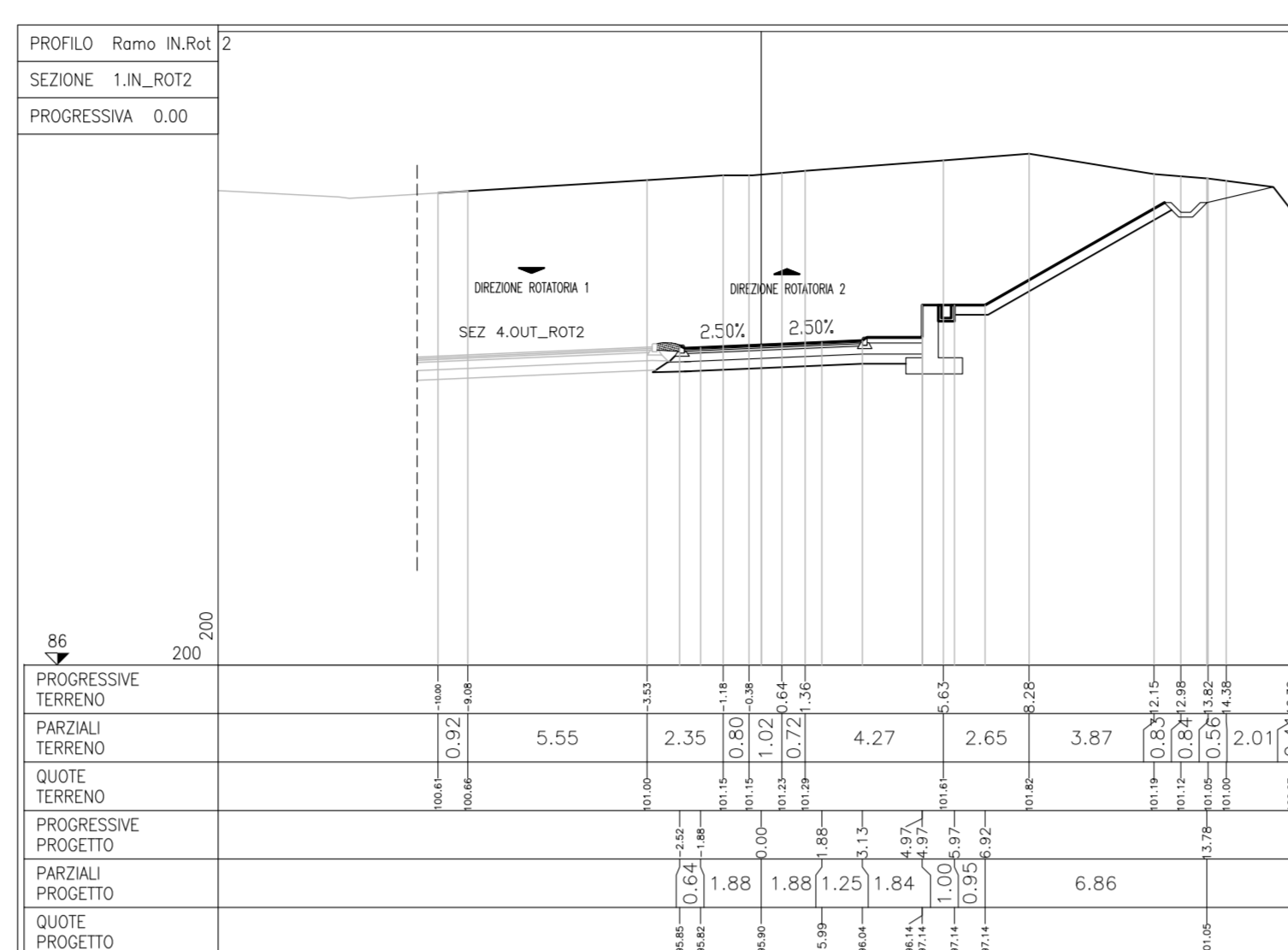
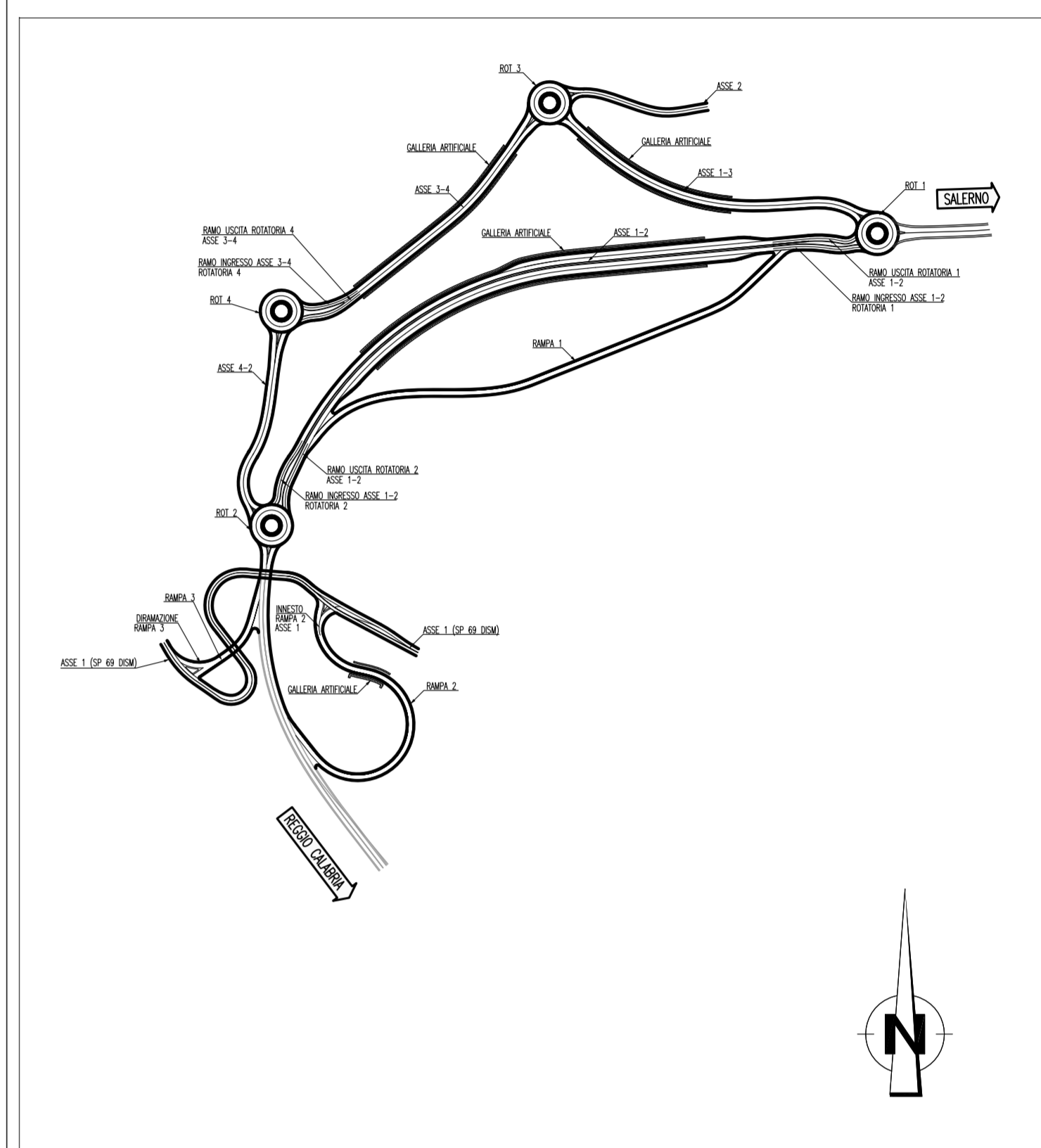


NOTE GENERALI



Stretto di Messina
Concessionario per la progettazione, realizzazione e gestione del collegamento stabile tra la Sicilia e il Continente
 Operatore di diritto pubblico
 Legge n° 1108 del 17 dicembre 1971, modificata dal D.Lgs. n° 114 del 24 aprile 2000

PONTE SULLO STRETTO DI MESSINA
PROGETTO DEFINITIVO

EUROLINK S.C.p.A.
 IMPREGILO S.p.A. (Mandatante)
 SOCIETA' ITALIANA PER CONDOTTE D'ACQUA S.p.A. (Mandatante)
 COOPERATIVA MURATORI E CEMENTISTI - C.M.C. di Ravenna Soc. Coop. a.r.l. (Mandatante)
 SACHS S.A.U. (Mandatante)
 ISHKAWAJIMA - HARIMA HEAVY INDUSTRIES CO. Ltd. (Mandatante)
 A.C.I. S.C.P.A. - CONSORZIO STABILE (Mandatante)

IL PROGETTISTA Dott. Ing. F. Colla Ordine Ingegneri Milano n° 20320 	IL CONTRAENTE GENERALE Project Manager (Ing. P.P. Marcheselli)	STRETTO DI MESSINA Direttore Generale e RUP Valutazione (Ing. G. Fommenghi)	STRETTO DI MESSINA Amministratore Delegato (Dott. P. Cucco)
--	--	--	---

COLLEGAMENTI VERSANTE CALABRIA CD0243_F0
 CENTRO DIREZIONALE
 OPERE CIVILI EDILI
 VIABILITA' ACCESSO-RAMO DI INGRESSO ALLA ROTATORIA 2 DALL'ASSE 1-2
 SEZIONI TRASVERSALI

CODICE CD0243_F0	DATA 20/08/2011	DESCRIZIONE EMISSIONE FINALE	REDATTO S. OSSERNA	VERIFICATO F. BERTONI	APPROVATO F. COLLA	SOGA 1:200
---------------------	--------------------	---------------------------------	-----------------------	--------------------------	-----------------------	---------------