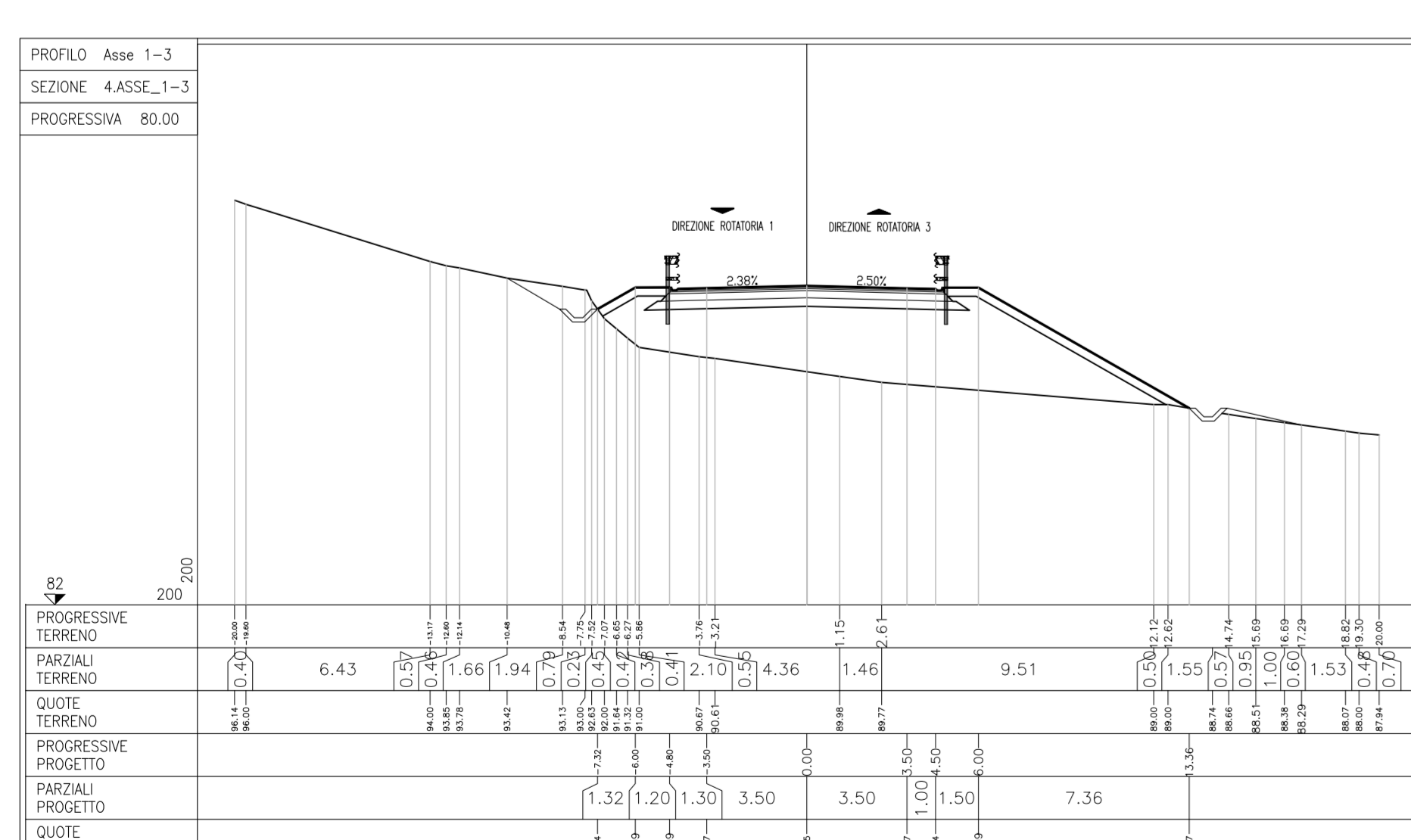
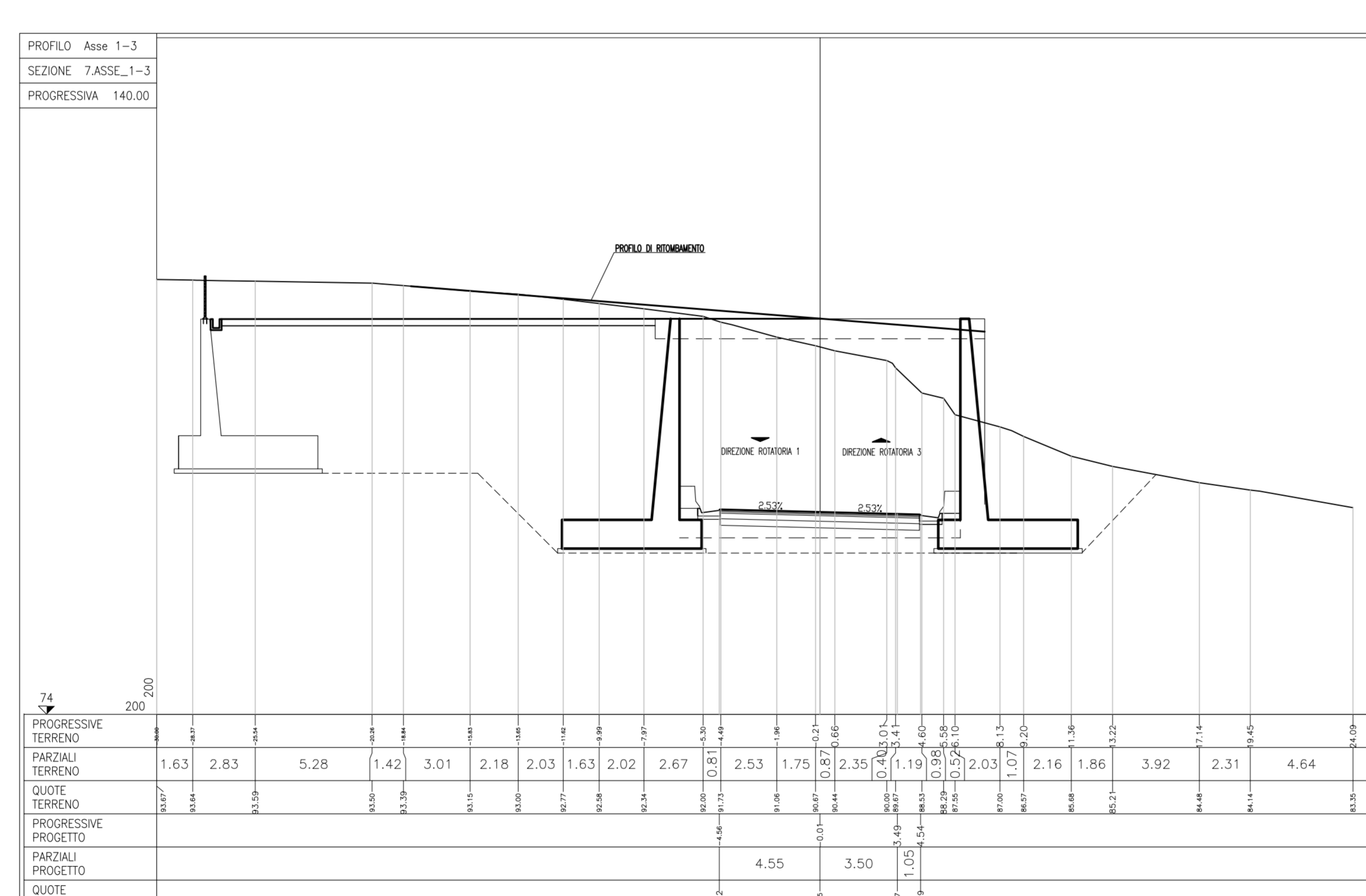
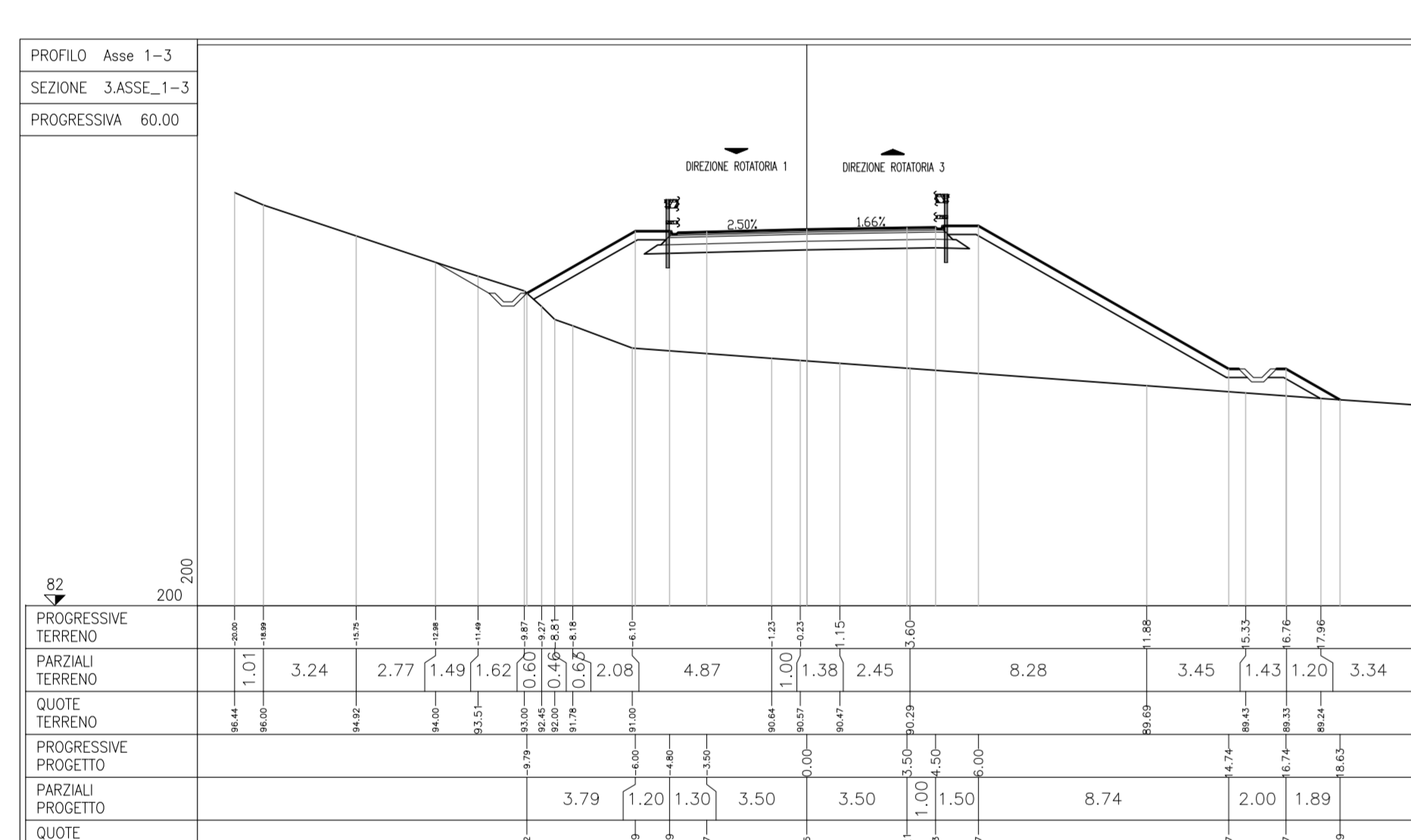
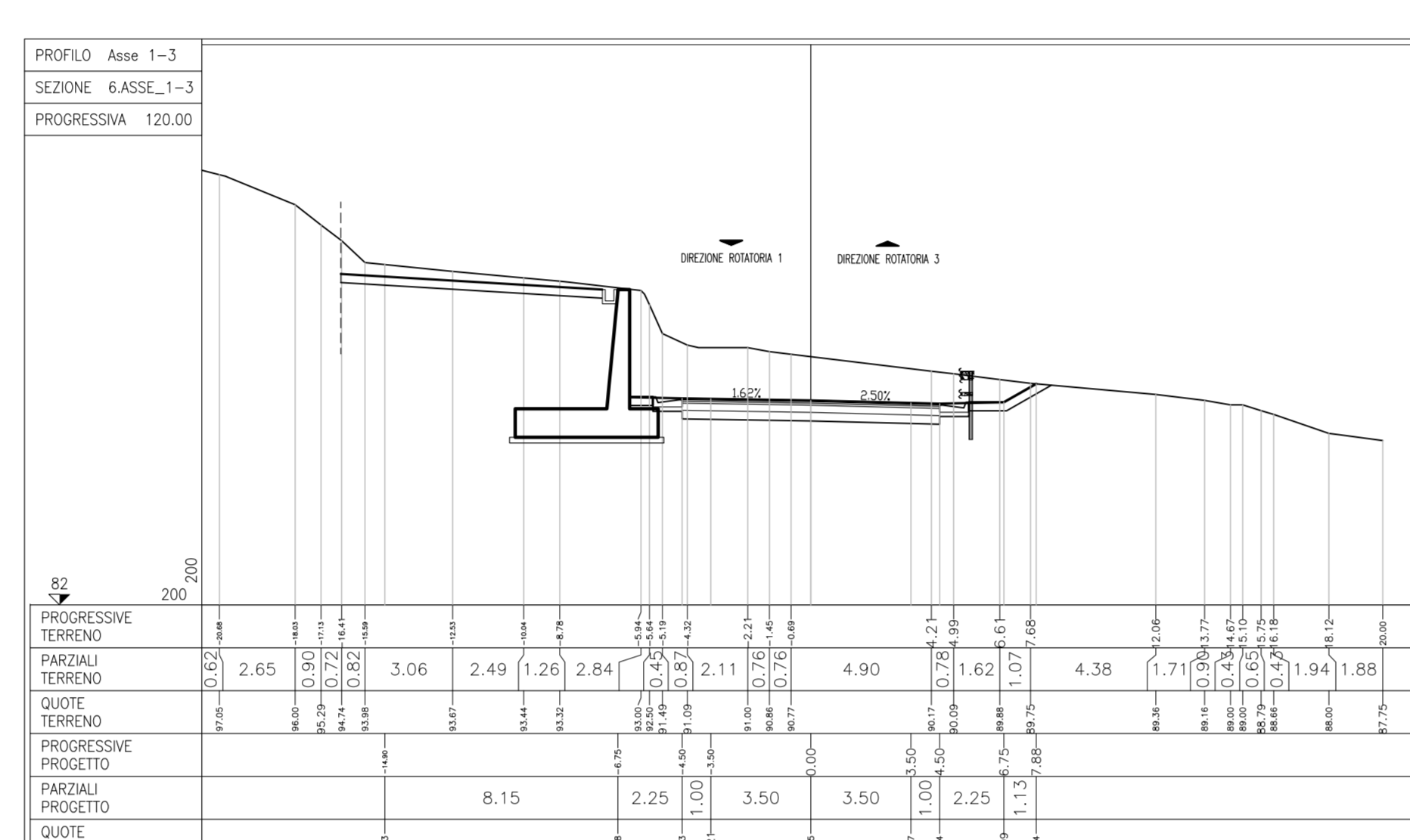
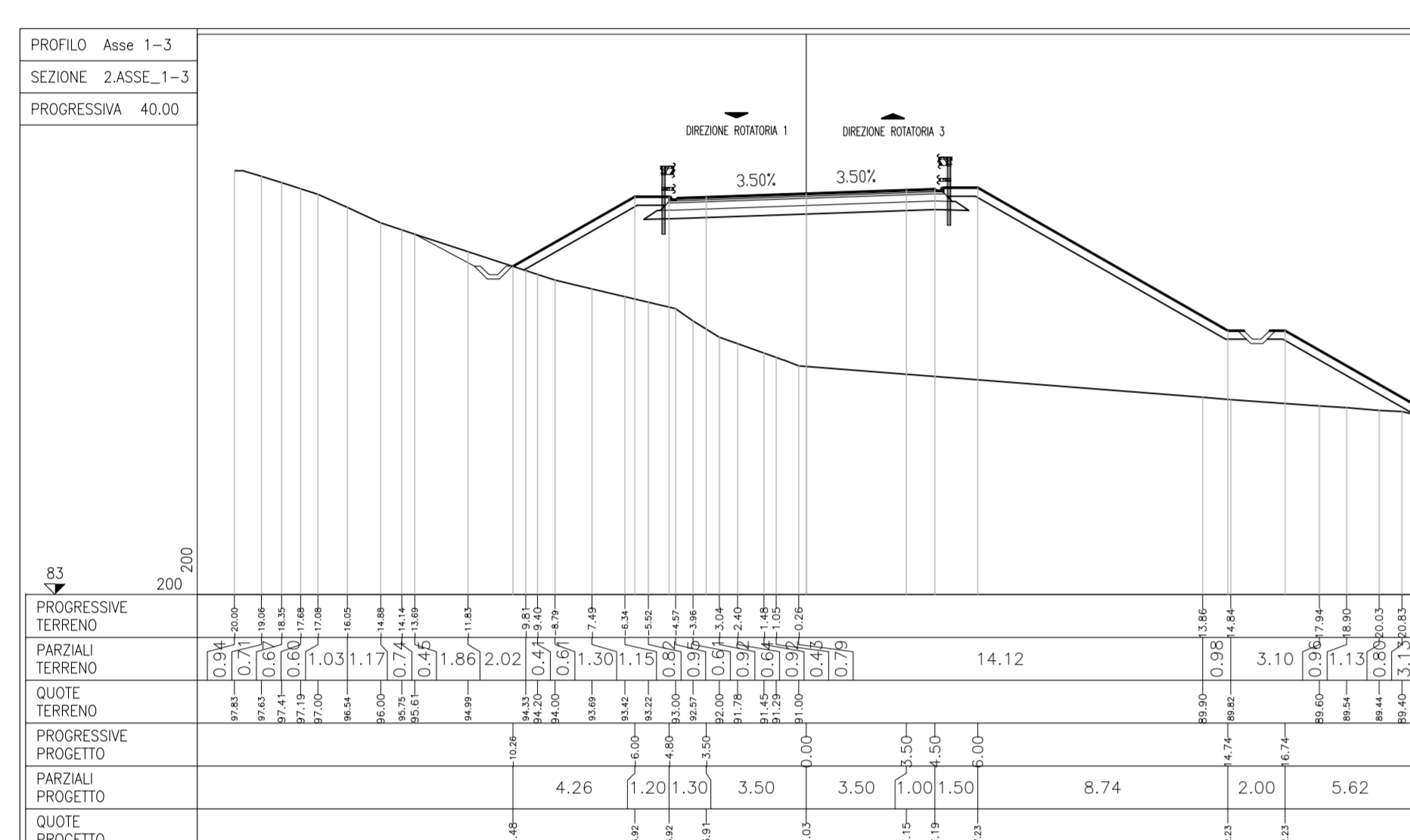
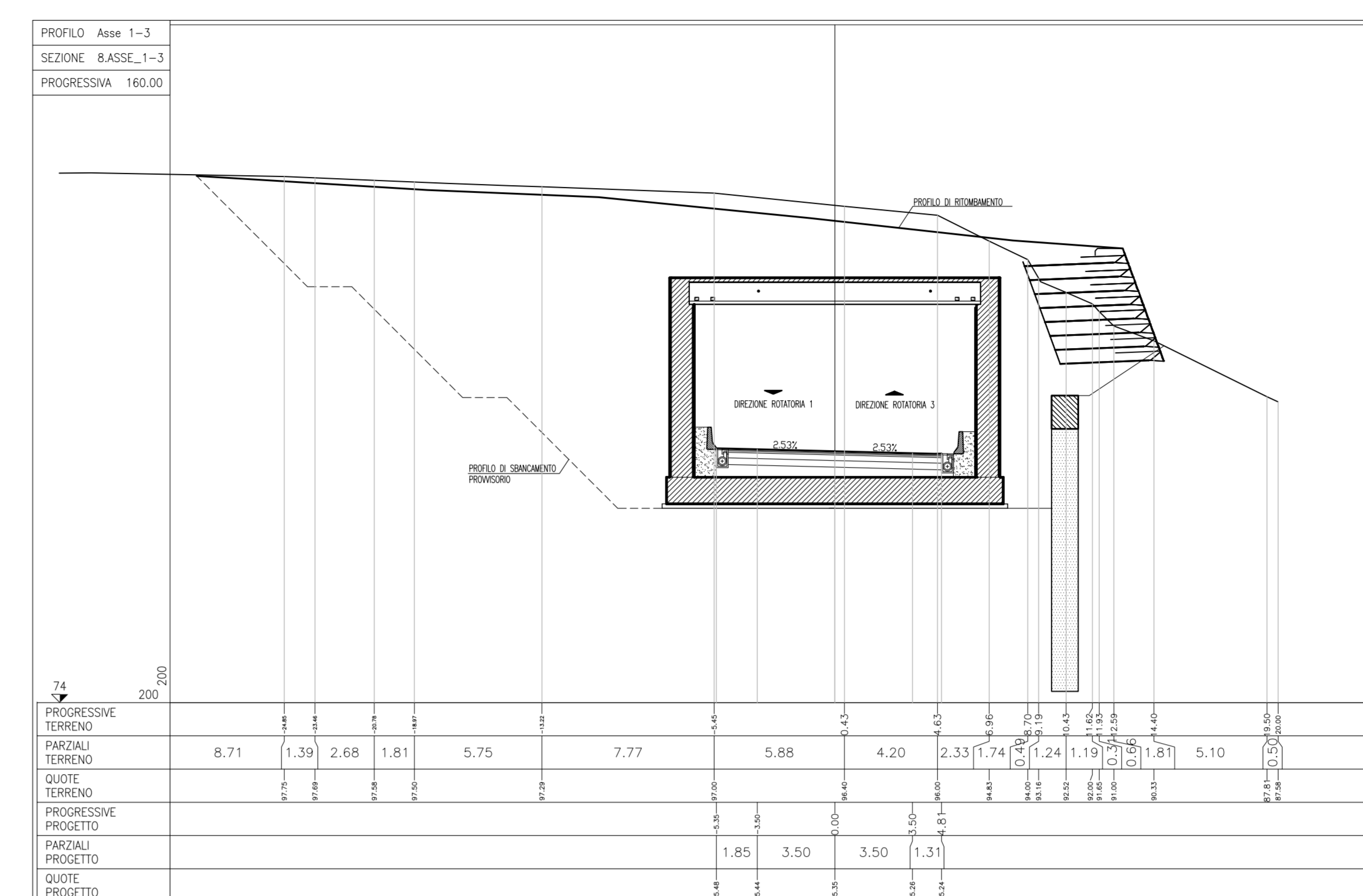
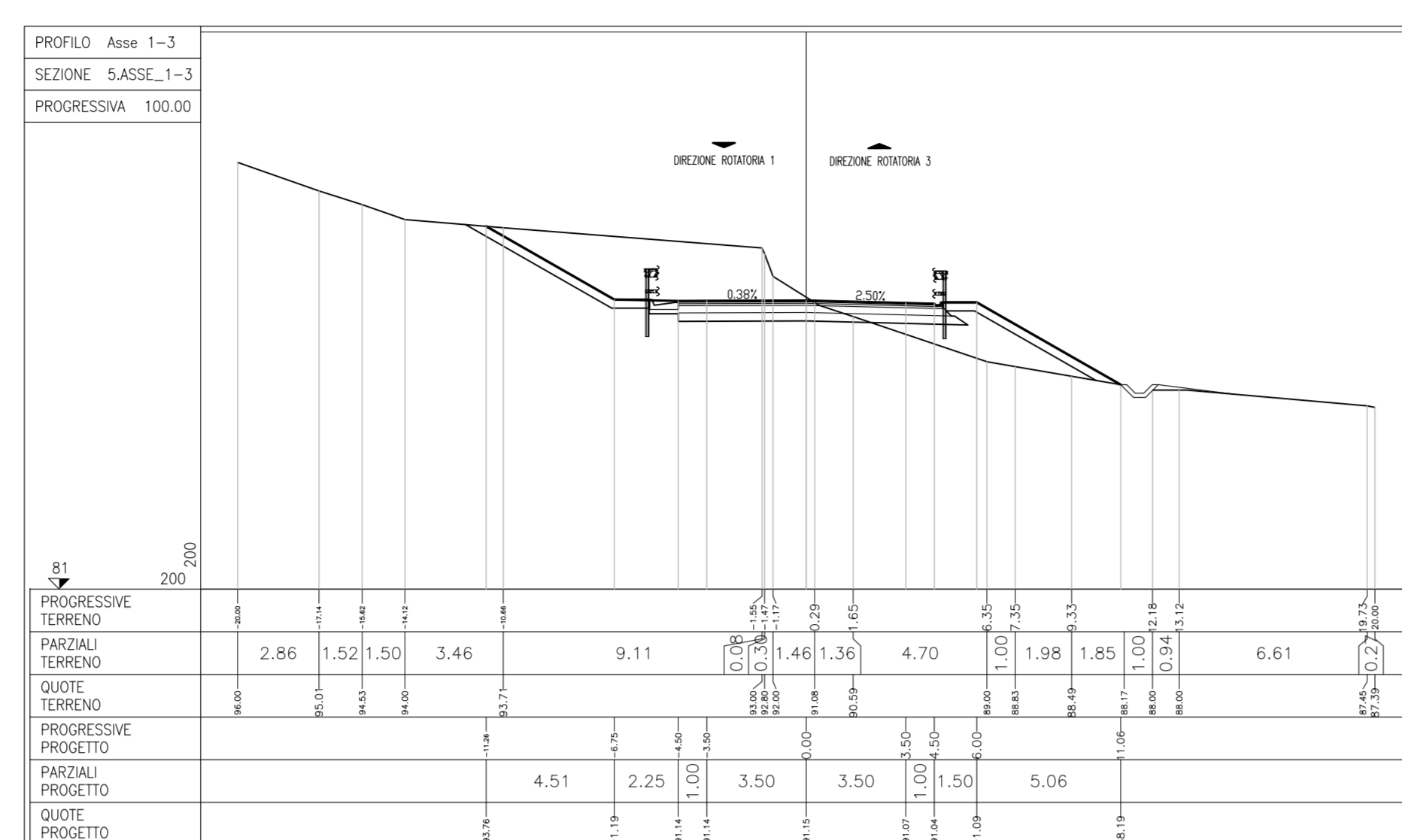
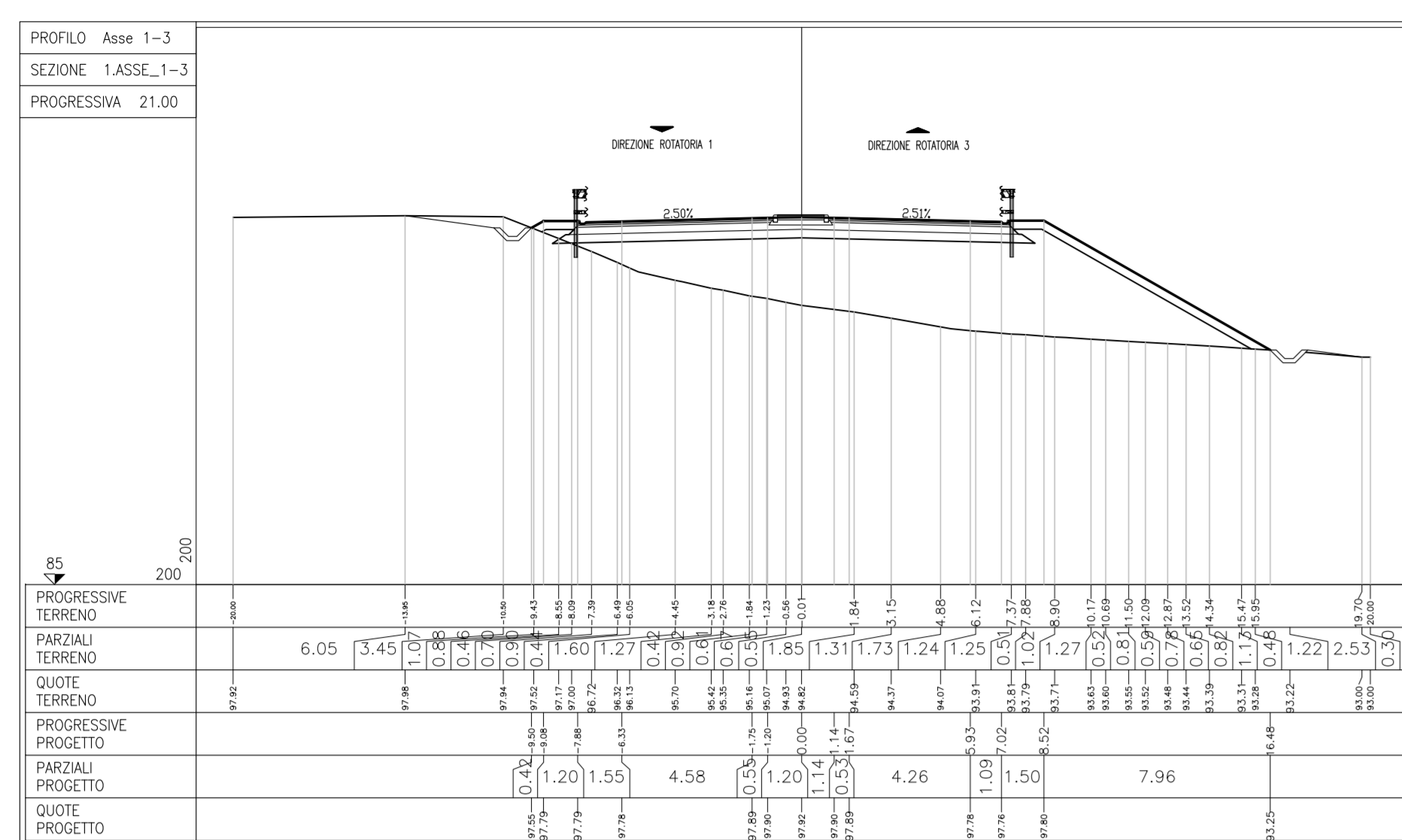
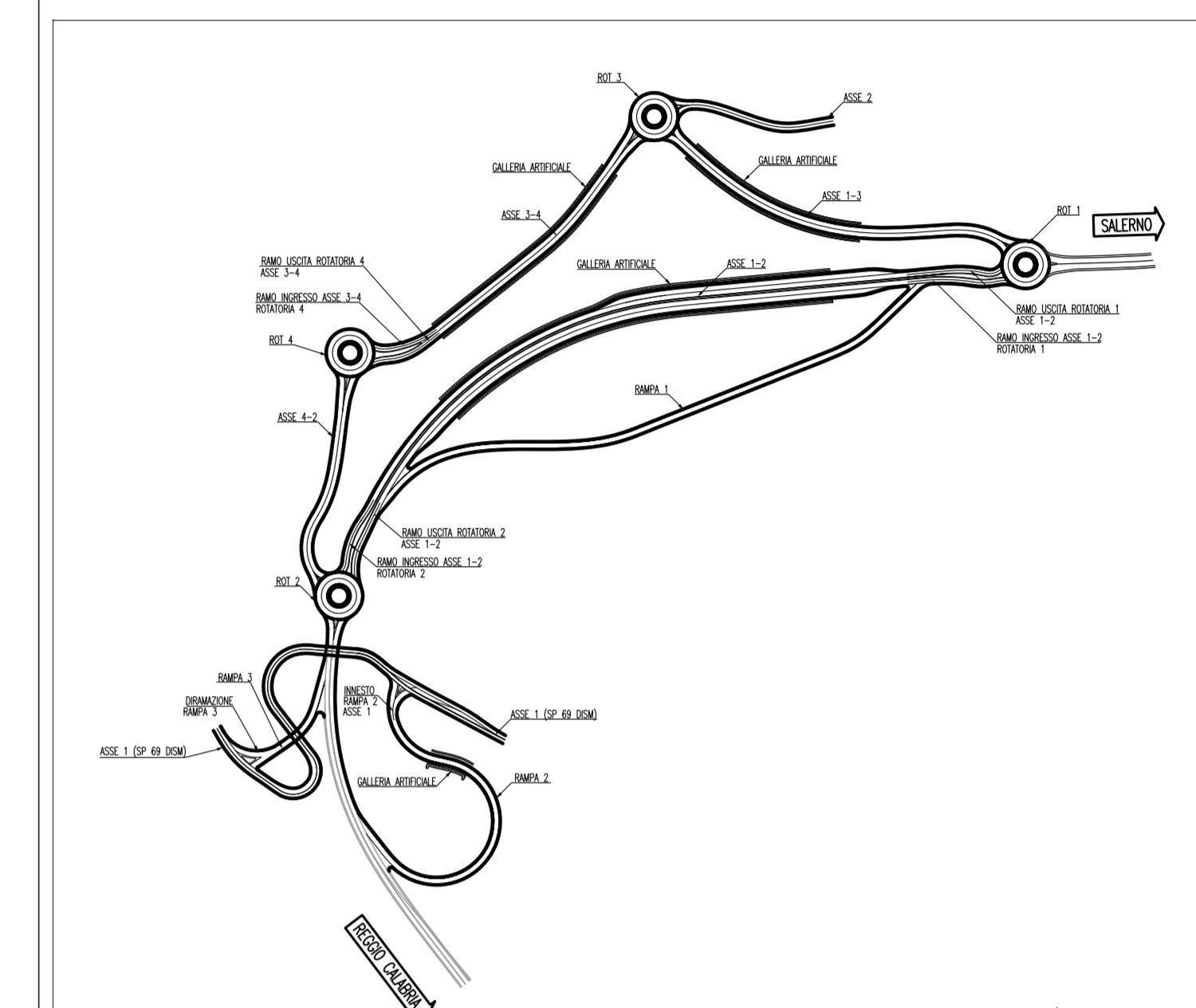


NOTE GENERALI



**Stretto di Messina**  
 Concessionario per la progettazione, realizzazione e gestione del collegamento stabile tra la Sicilia e il Continente  
 Operatore di diritto pubblico  
 (Legge n° 1108 del 12 dicembre 1971, modificata dal DLgs n° 114 del 24 aprile 2003)

**PONTE SULLO STRETTO DI MESSINA**

**PROGETTO DEFINITIVO**

**EUROLINK S.C.p.A.**  
 IMPREGILO S.p.A. (Mandatario)  
 SOCIETA' ITALIANA PER CONDOTTE D'ACQUA S.p.A. (Mandatario)  
 COOPERATIVA MURATORI E CEMENTISTI - C.M.C. di Ravenna Soc. Coop. a.r.l. (Mandatario)  
 SACTOR S.A.S. (Mandatario)  
 ISHKAWAJMA - HARIMA HEAVY INDUSTRIES CO. Ltd. (Mandatario)  
 A.C.I. S.C.P.A. - CONSORZIO STABILE (Mandatario)

**IL PROGETTISTA**  
 Dott. Ing. F. Colla  
 Ordine Ingegneri Milano n° 20320

**IL CONTRINTE GENERALE**  
 Project Manager (Ing. P.P. Marcheselli)

**STRETTO DI MESSINA**  
 Direttore Generale e Resp. Isolazione (Ing. G. Fommgheht)  
 Amministratore Delegato (Dott. P. Ciccò)

**SINA**  
 Dott. Ing. E. Poponi  
 Ordine Ingegneri Milano n° 15428

**COLLEGAMENTI VERSANTE CALABRIA CD0248\_F0**

CENTRO DIREZIONALE  
 OPERE CIVILI EDILI  
 VIABILITA' ACCESSO - ASSE 1-3  
 SEZIONI TRASVERSALI - TAV. 1/2

| REV. | DATA       | DESCRIZIONE      | REDATTO    | VERIFICATO | APPROVATO |
|------|------------|------------------|------------|------------|-----------|
| 01   | 20/09/2011 | EMISSIONE FINALE | S. OSSERZA | F. BERTONI | F. COLLA  |
| 02   |            |                  |            |            |           |
| 03   |            |                  |            |            |           |
| 04   |            |                  |            |            |           |
| 05   |            |                  |            |            |           |

CODICE: **CD0248\_F0** | SCALA: 1:200  
 NOME DEL FILE: CD0248\_F0.dwg