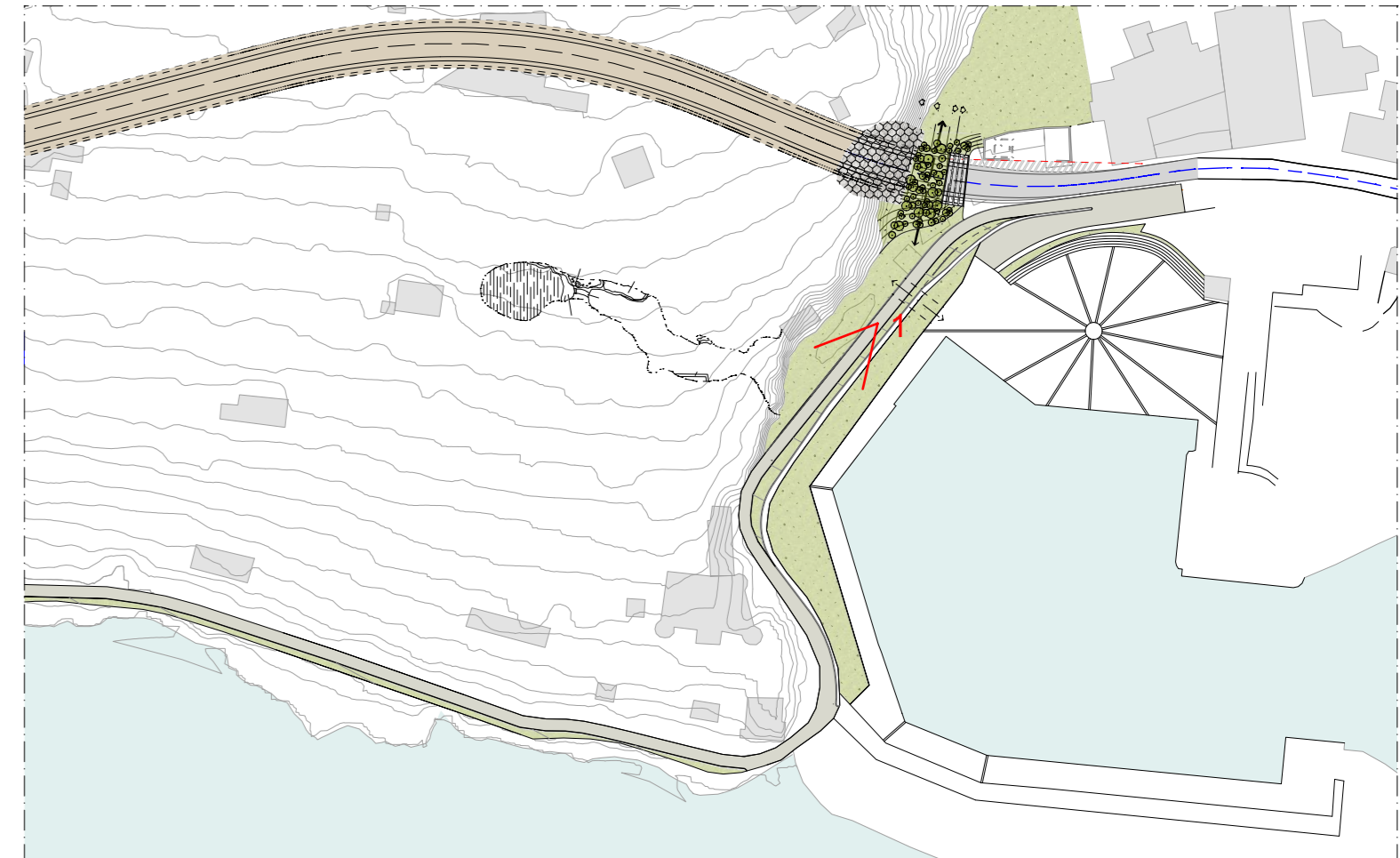




Fotoinserimento ciclo-pedonale - Anteoperam (1)



Fotoinserimento ciclo-pedonale - Postoperam (1)



KEY PLAN MAIORI



GRUPPO FS ITALIANE

Direzione Progettazione e Realizzazione Lavori

S.S.163 – "AMALFITANA"

Realizzazione di una variante in galleria in località "Torre Mezzacapo" tra gli abitati di Minori e Maiori

PROGETTO DI FATTIBILITA' TECNICO ECONOMICA COD. NA-286

PROGETTAZIONE: ANAS - DIREZIONE PROGETTAZIONE E REALIZZAZIONE LAVORI

PROGETTISTA:
Ing. ALESSANDRO MICHELI
Ordine Ing. di Roma n. 19645

GEOLOGO:
Geol. SERENA MAJETTA
Ordine Geol. del Lazio n. 928

VISTO: IL RESPONSABILE DEL PROCEDIMENTO
Ing. L. Cedrone
Ordine Ing. di Roma n. A31751

OPERE COMPLEMENTARI

Fotoinserimenti e viste prospettiche di progetto
tavola 4

CODICE PROGETTO		NOME FILE		REVISIONE	SCALA:
PROGETTO	LIV. PROG. ANNO	T001A02ARCRN04_A			
DPNA0286 P 18		CODICE ELAB. T001A02ARCRN04		A	-
C					
B					
A	EMISSIONE		NOV. 2018		
REV.	DESCRIZIONE	DATA	REDATTO	VERIFICATO	APPROVATO