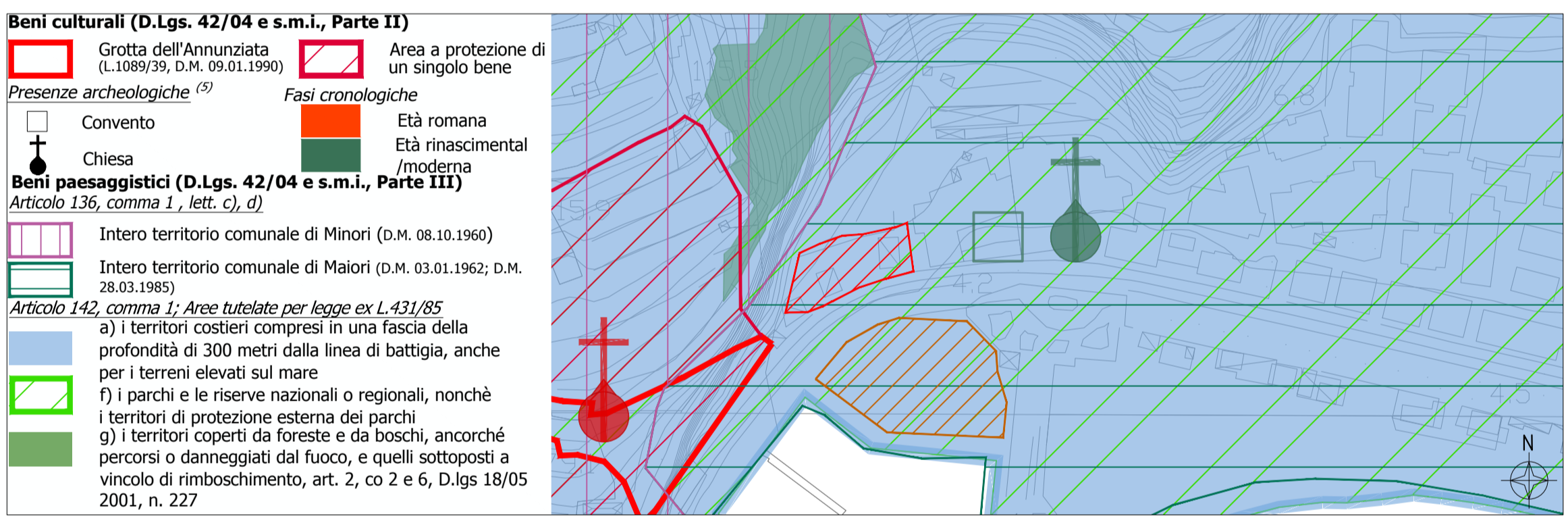




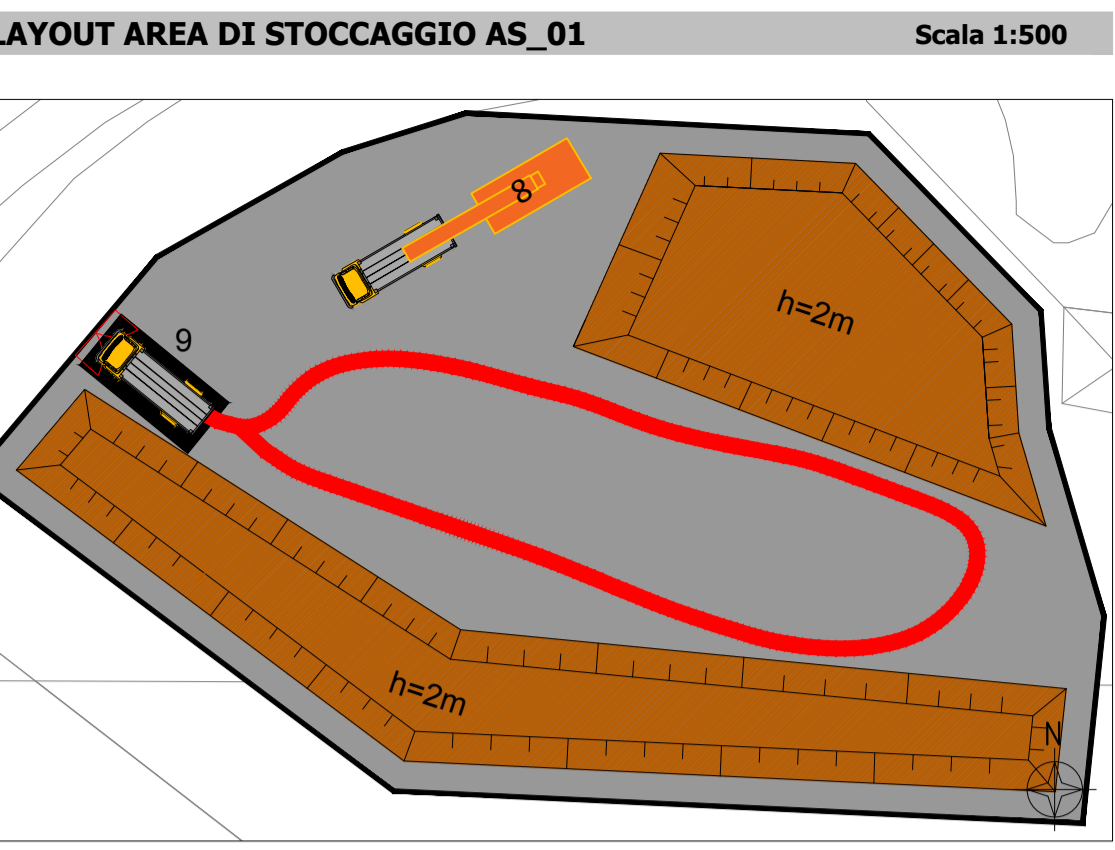
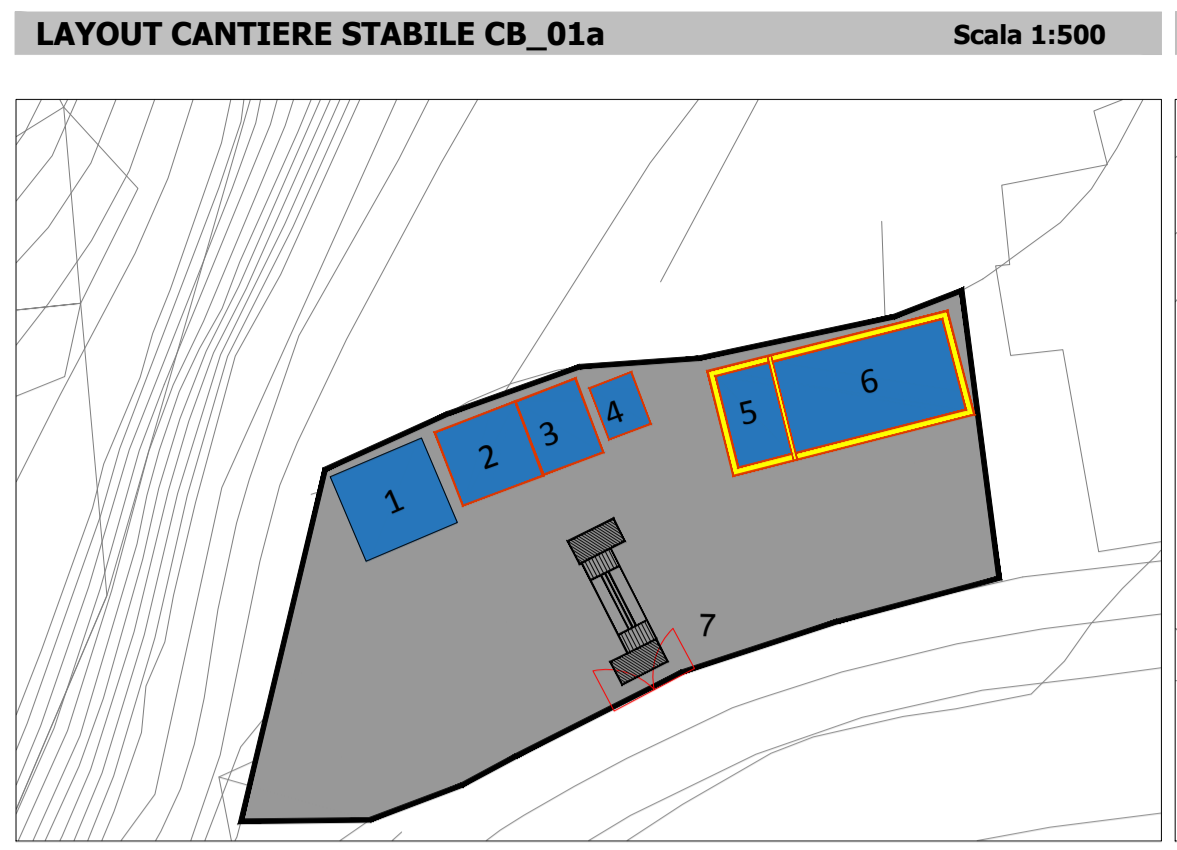
BENI CULTURALI E PAESAGGISTICI Scala 1:2000



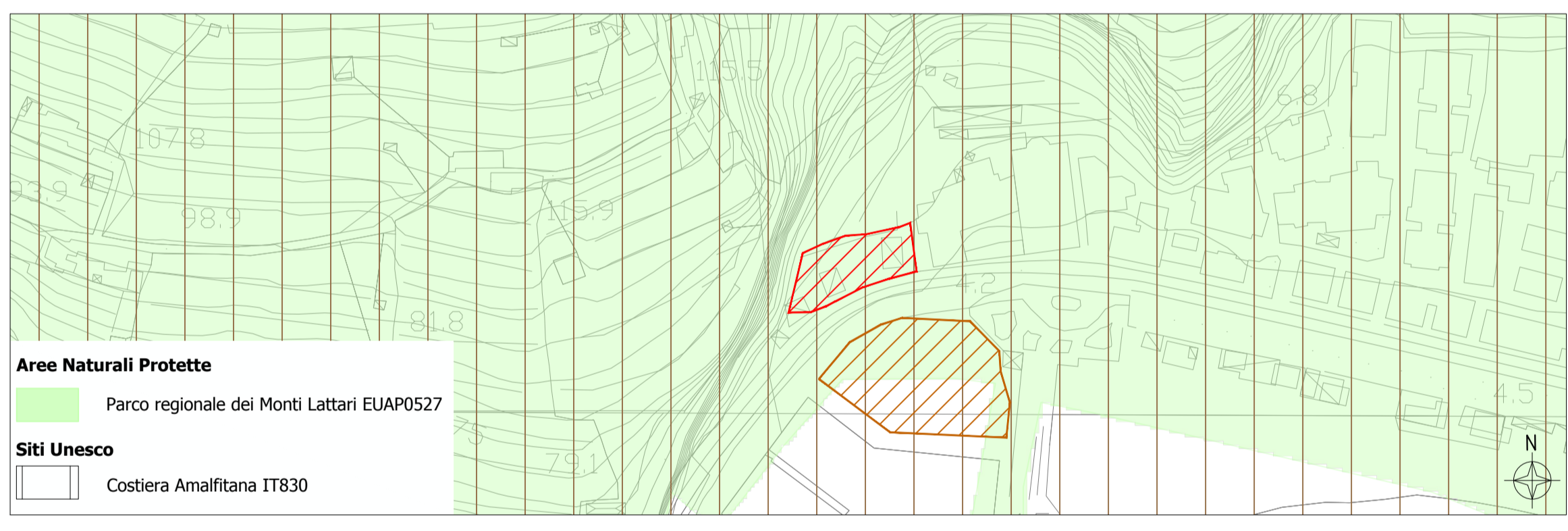
TUTELA IDROGEOLOGICA Scala 1:2000



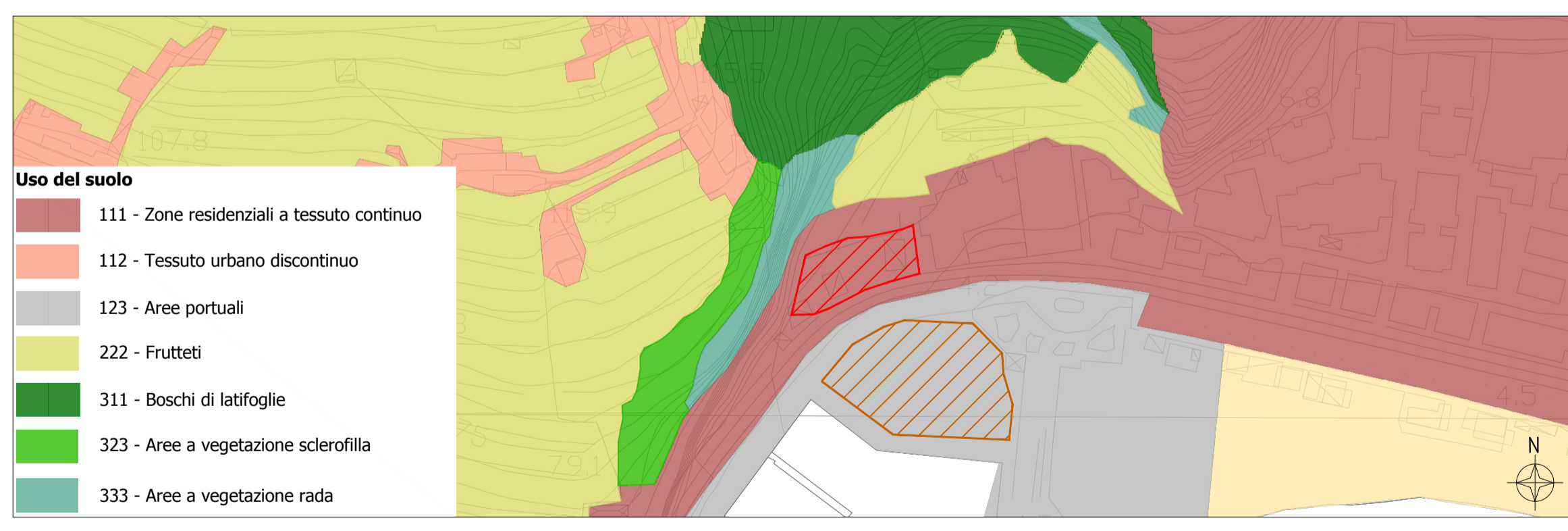
INQUADRAMENTO URBANISTICO COMUNALE- PUC MINORI Scala 1:2000



AREE NATURALI TUTELATE E SITI UNESCO Scala 1:2000



USO DEL SUOLO Scala 1:2000



INQUADRAMENTO URBANISTICO COMUNALE - PRG MAIORI Scala 1:2000



LEGENDA

- Cantiere base CB_01a
 - Area di stoccaggio temporanea
- LAYOUT CANTIERE STABILE CB_01a**
- 1 - Infermeria, socc. tec., VVF
 - 2 - Serbatoio carburanti
 - 3 - Cisterna acqua
 - 4 - Container rifiuti
 - 5 - Servizi igienici
 - 6 - Guardiana - uffici
 - 7 - Lavaggio ruote
- LAYOUT AREA DI STOCCAGGIO AS_01**
- 7 - Lavaggio ruote
 - 8 - Frantamatore
 - 9 - Pesa

SCHEDA SINTETICA

CB_01 Cantiere base	
Provincia	Salerno
Comune	Maiori
Fase di lavorazione	Fase 1
Superficie	1000 mq
Destinazione PRG	1B-E2 Agricola di tutela
Presenza di vincoli	D.Lgs. 42-04, art. 136, c.1, lett a), c), d) Intero territorio comunale di Maiori; D.lgs 42-04, art. 142, c.1, lett a), f)
Uso del suolo	111 - Zone residenziali a tessuto continuo
Morfologia	Prevalentemente pianeggiante
Tipologia di sistemazione prevista	Area tecnica

AS_01 Area di stoccaggio temporanea	
Provincia	Salerno
Comune	Maiori
Fase di lavorazione	Fase 1
Superficie	2610 mq
Capacità	1885 mc
Destinazione PRG	6-F1 Attrezzature pubbliche
Presenza di vincoli	D.Lgs. 42-04, art. 136, c.1, lett a), c), d) Intero territorio comunale di Maiori; D.lgs 42-04, art. 142, c.1, lett a), f)
Uso del suolo	123 - Aree portuali
Morfologia	Pianeggiante
Tipologia di sistemazione prevista	Area destinata in fase 2 ad ospitare il CB_02 e in seguito al ripristino nelle condizioni originarie

Sanas GRUPPO FS ITALIANE
 Direzione Progettazione e Realizzazione Lavori

S.S.163 - "AMALFITANA"
 Realizzazione di una variante in galleria in località "Torre Mezzacapo" tra gli abitati di Minori e Maiori

PROGETTO DI FATTIBILITA' TECNICO ECONOMICA COD. NA-286

PROGETTAZIONE: ANAS - DIREZIONE PROGETTAZIONE E REALIZZAZIONE LAVORI

PROGETTISTA:
 Ing. ALESSANDRO MICHELI
 Ordine Ing. di Roma n. 19645

GEOLOGO:
 Geol. SERENA MAIETTA
 Ordine Geol. del Lazio n. 928

VISTO: IL RESPONSABILE DEL PROCEDIMENTO
 Ing. L. Cedrone
 Ordine Ing. di Roma n. A31751

CANTIERIZZAZIONE
 Schede di cantiere Tav. 1/2

CODICE PROGETTO	NOME FILE	REVISIONE	SCALA:
PROGETTO: DPNA0286	TO0CA00CANSCO1_A	A	varie
ELAB.:	TO0CA00CANSCO1		

REV.	DESCRIZIONE	DATA	REDDATO	VERIFICATO	APPROVATO
A	EMISSIONE	NOV. 2018			