

Legenda

Tracciato di progetto
 Opere complementari
 Tracciato attuale

••• Confini comunali

Classificazione acustica del territorio comunale

Classi di destinazione d'uso del territorio	Valori limite di emissione- Leq in dB(A)		Valori limite di immissione- leq in dB(A)	
	Diurno (06.00-22.00)	Notturno (22.00-06.00)	Diurno (06.00-22.00)	Notturno (22.00-06.00)
Classe I	45	35	50	40
Classe II	50	40	55	45
Classe III	55	45	60	50
Classe IV	60	50	65	55
Classe V	65	55	70	60
Classe VI	65	65	70	70

Area non classificata dal DCC del comune di Maiori come da art.6 del DPCM del 1 marzo 1991

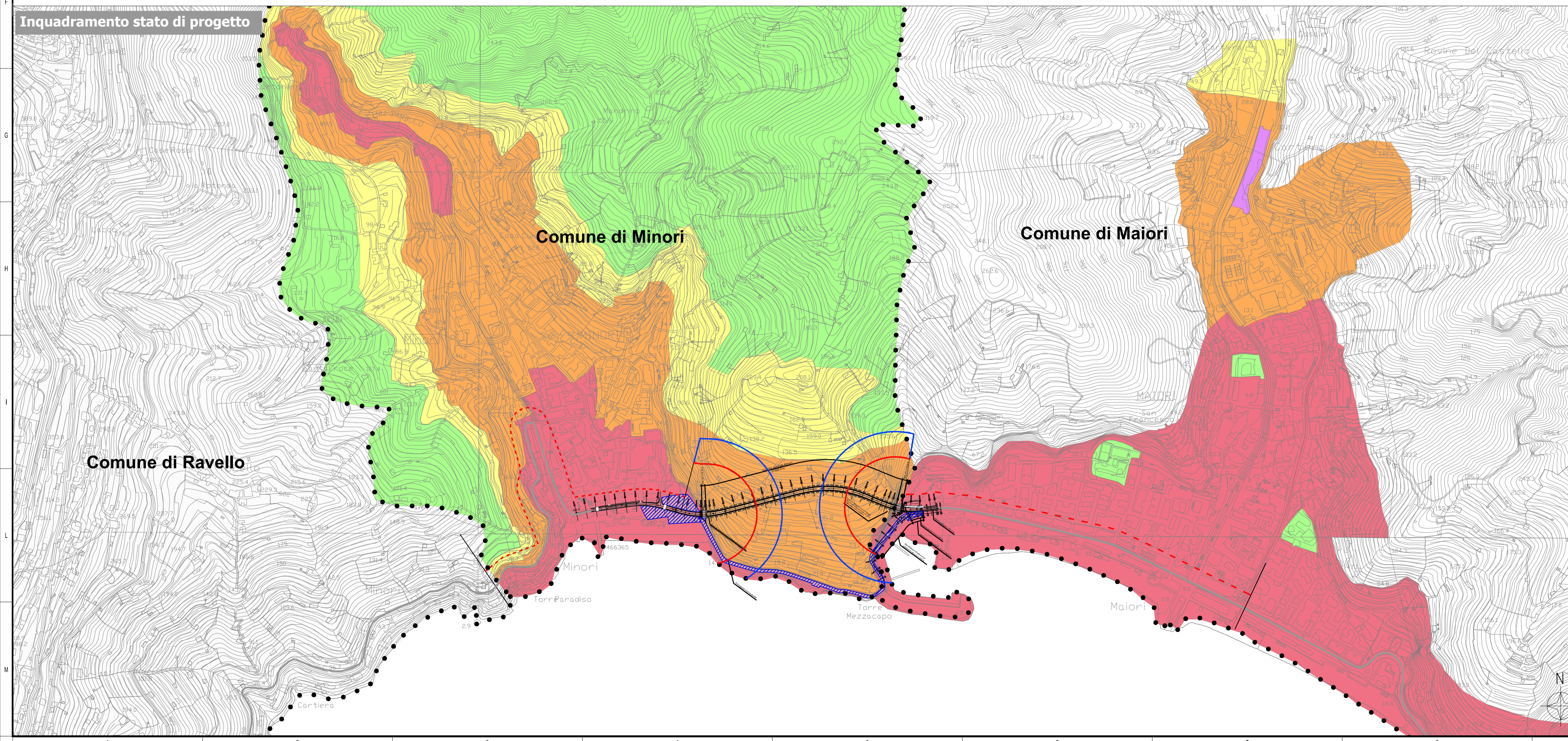
Fasce di pertinenza acustica ai sensi del DPR 142/2004 (Allegato 1 - Tabelle 1 e 2)

Tipologia di infrastruttura	Fasce	Ampiezza fascia di pertinenza acustica (m)	Limiti DPR 142/04			
			Ricettori Sensibili		Altri Ricettori	
			Diurno dB(A)	Notturno dB(A)	Diurno dB(A)	Notturno dB(A)
Cb - Extraurbana Secondaria	A	100	50	40	70	60
	B	60	50	40	65	55
E - Strada urbana di quartiere	Unica	30	Limiti definiti dai Piani Comunali di Classificazione Acustica			

Nota
 La classifica tecnico funzionale dell'asse stradale oggetto di studio (cfr. nota Compartimento Anas prot. CNA-0027841-P del 30/06/2011) stabilisce che la strada ha una connotazione di:

- categoria E (Strada urbana di quartiere) tra il km 33+200 ed il km 34+060 nel Comune di Minori;
- categoria Cb (Strada extraurbana secondaria) di competenza ANAS tra il km 34+060 ed il km 34+626 nel Comune di Minori;
- categoria E (Strada urbana di quartiere) tra il km 36+175 ed il km 36+175 nel Comune di Maiori.

Fonti: Comune di Maiori, Piano di zonizzazione acustica del territorio comunale, approvato con D.G.M. n° 37 del 20/07/1998; Comune di Minori, Piano Urbanistico comunale, approvato con D.C.C. n.2 del 25.02.2016. rev.E.2. Zonizzazione acustica del territorio comunale



GRUPPO FS ITALIANE
Direzione Progettazione e Realizzazione Lavori

S.S.163 - "AMALFITANA"
 Realizzazione di una variante in galleria in località "Torre Mezzacapo" tra gli abitati di Minori e Maiori

PROGETTO DI FATTIBILITA' TECNICO ECONOMICA COD. NA-286

PROGETTAZIONE: **ANAS - DIREZIONE PROGETTAZIONE E REALIZZAZIONE LAVORI**

PROGETTISTA:
 Ing. ALESSANDRO MICHELI
 Ordine Ing. di Roma n. 19645

GEOLOGO:
 Geol. SERENA MAJETTA
 Ordine Geol. del Lazio n. 928

VISTO: IL RESPONSABILE DEL PROCEDIMENTO
 Ing. L. Cedrone
 Ordine Ing. di Roma n. A31751

STUDIO IMPATTO AMBIENTALE
ANALISI DEGLI IMPATTI
Planimetria zonizzazione acustica comunale

CODICE PROGETTO	NOME FILE	REVISIONE	SCALA:
PROGETTO	T00IA05AMBPL02_A		
L.V. PROC. ANNO			
D/PNA/0286 P 18	CODICE ELAB. T00IA05AMBPL02	A	1:5000

C						
B						
A	EMISSIONE	NOV. 2018				
REV.	DESCRIZIONE	DATA	REDATTO	VERIFICATO	APPROVATO	