

Planimetria su ortofoto con ubicazione aree di cantiere - Scala 1:2.000



Stato Ante Operam



Legenda

Cantierizzazione

- Cantiere operativo
- Cantiere base
- Area di stoccaggio
- Area di lavorazione

LAYOUT CANTIERE BASE

- 1 - Infermeria, socc. tec., VVF
- 2 - Serbatoio carburanti
- 3 - Cisterna acqua
- 4 - Container rifiuti
- 5 - Servizi igienici
- 6 - Guardiana - uffici
- 7 - Lavaggio ruote

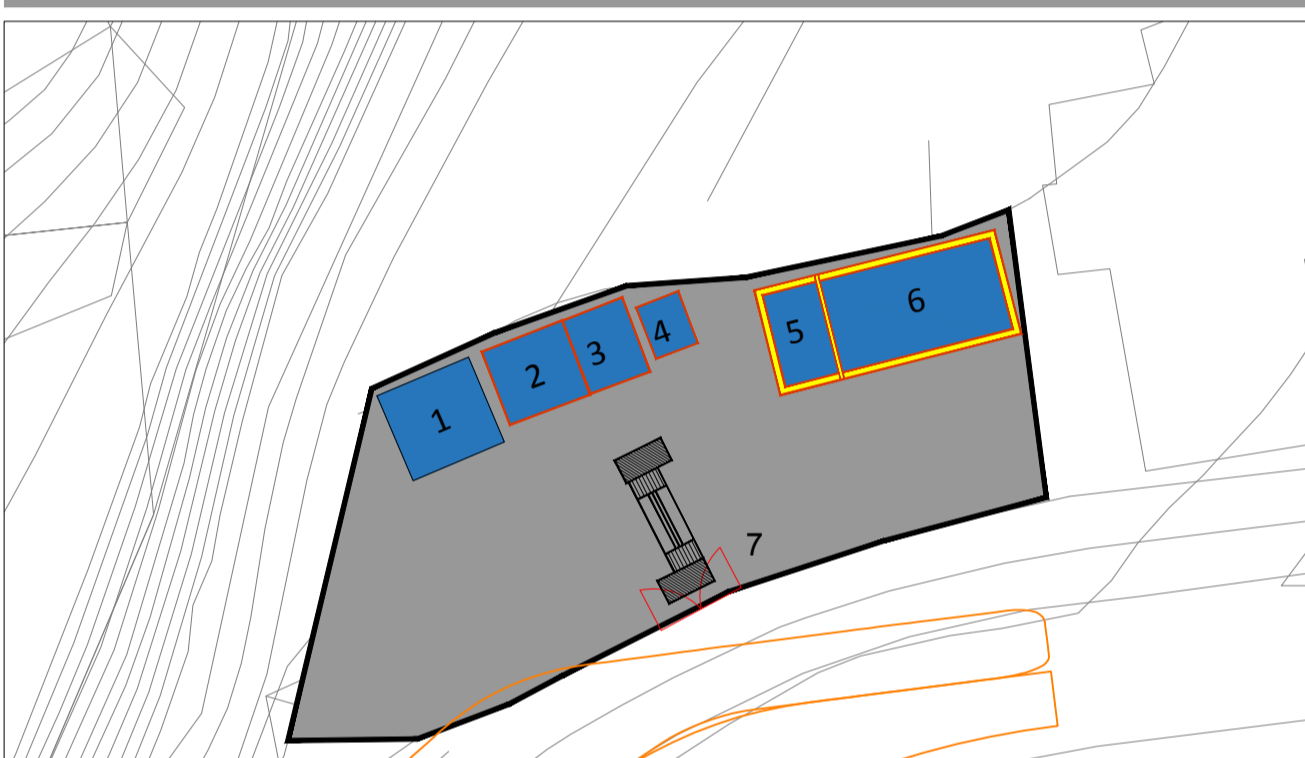
LAYOUT AREA DI STOCCAGGIO

- 7 - Lavaggio ruote
- 8 - Frantumatore
- 9 - Pesa

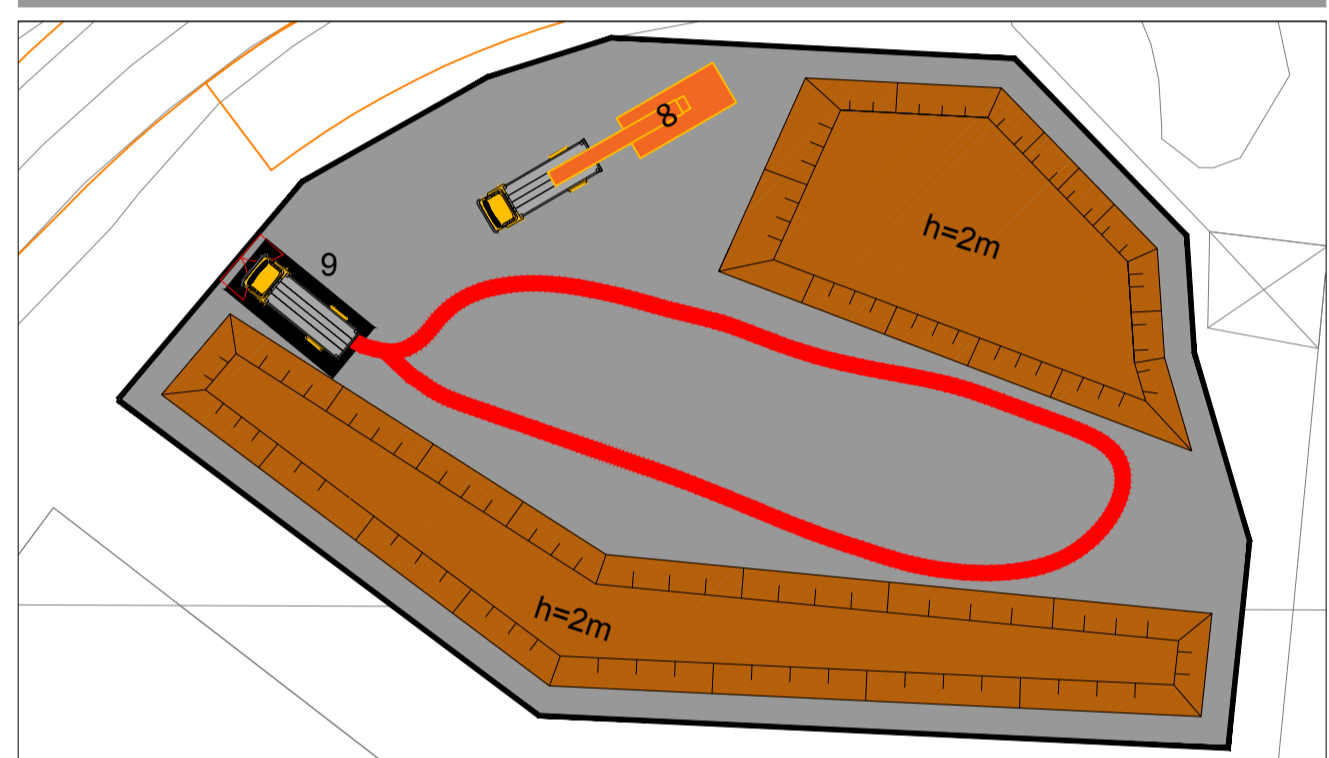
Riprese fotografiche

- Punto di vista delle riprese fotografiche
- F.n.** Riferimento n. foto
- Area inquadrata dalla fotosimulazione

Layout cantiere base - Scala 1:500



Layout area di stoccaggio - Scala 1:500

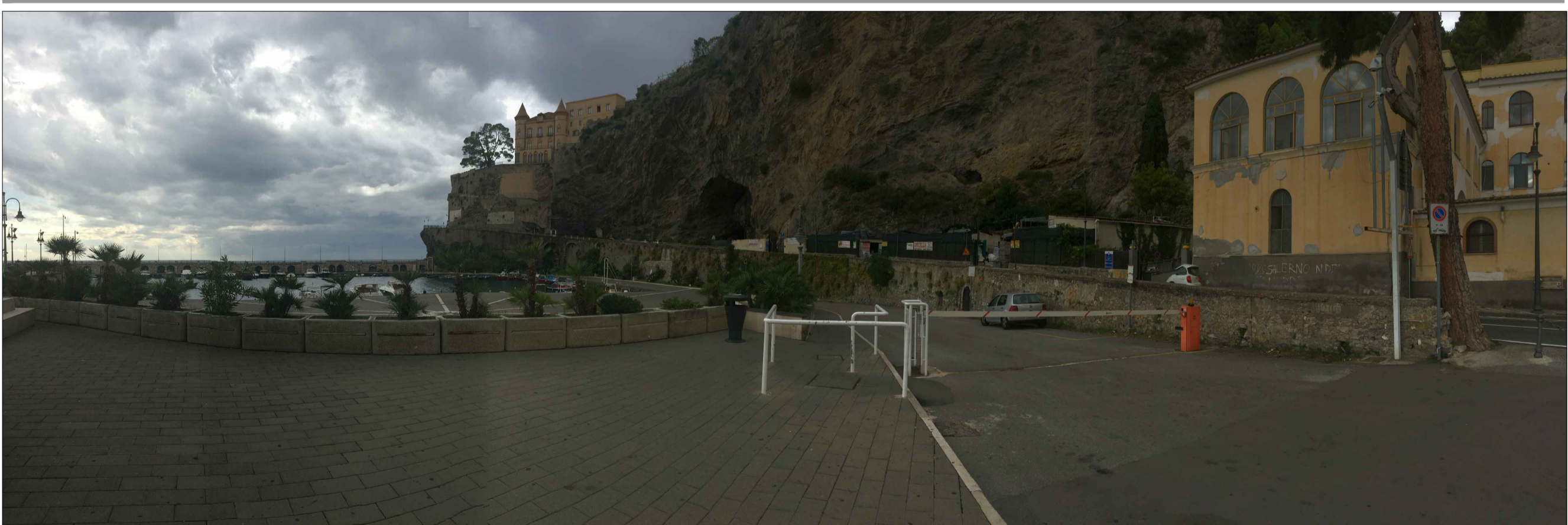


Fotosimulazione Post Operam



RIPRESE FOTOGRAFICHE

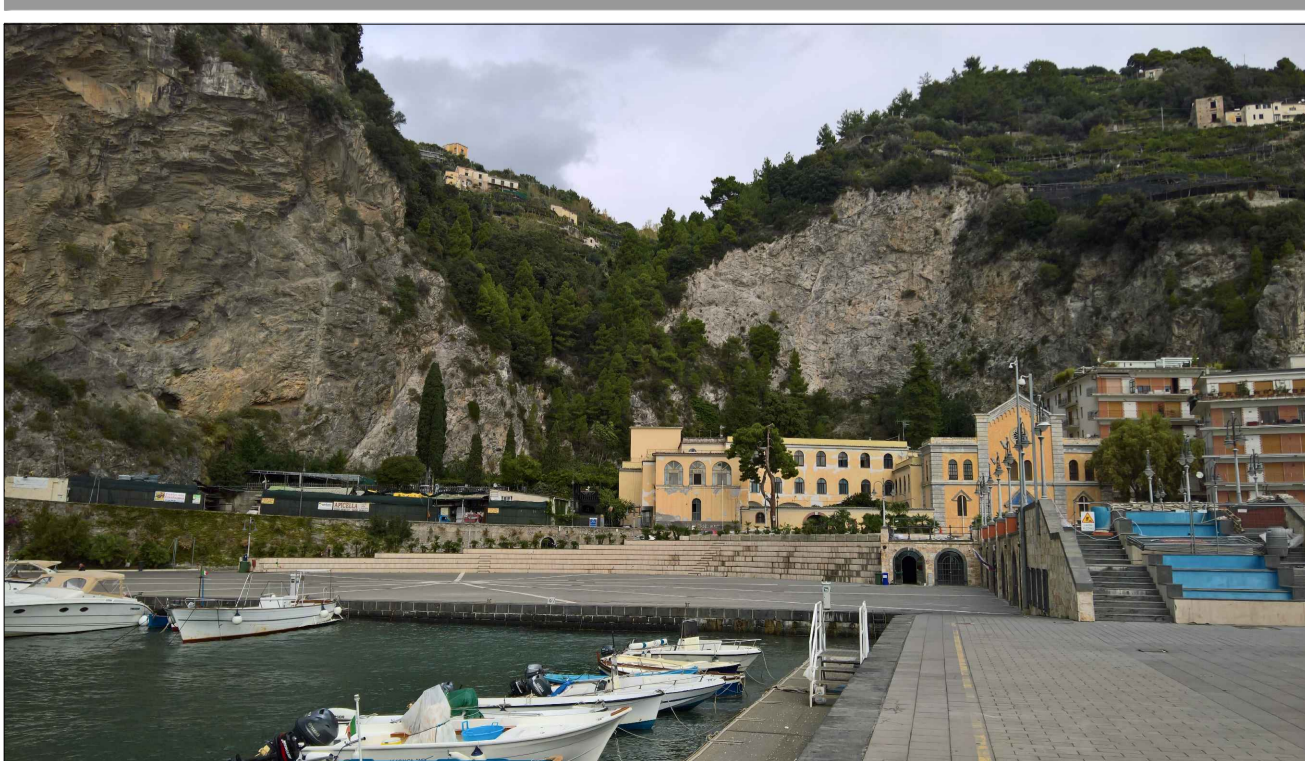
Vista d'insieme dell'intervento - Punto di ripresa n.1



Fotosimulazione Post mitigazioni



Zoom area di stoccaggio - Punto di ripresa n.2



Zoom area cantiere stabile - Punto di ripresa n.3



Direzione Progettazione e Realizzazione Lavori

S.S.163 - "AMALFITANA"

Realizzazione di una variante in galleria in località "Torre Mezzacapo" tra gli abitati di Minori e Maiori

PROGETTO DI FATTIBILITA' TECNICO ECONOMICA

COD. NA-286

PROGETTAZIONE: ANAS - DIREZIONE PROGETTAZIONE E REALIZZAZIONE LAVORI

PROGETTISTA:

Ing. ALESSANDRO MICHELI
Ordine Ing. di Roma n. 19645

GEOLOGO:

Geol. SERENA MAJETTA
Ordine Geol. del Lazio n. 928

VISTO: IL RESPONSABILE DEL PROCEDIMENTO

Ing. L. Cedrone
Ordine Ing. di Roma n. A31751

RELAZIONE PAESAGGISTICA

Fotosimulazione fase di cantiere - 2 di 2

CODICE PROGETTO		NOME FILE		REVISIONE	SCALA:
PROGETTO		T00IA01AMBFO02_A		A	varie
L.V. PROC. ANNO		CODICE ELAB.			
DPNA0286		T00IA01AMBFO02			
P 18					
C					
B					
A	EMISSIONE			NOV. 2018	
REV.	DESCRIZIONE	DATA	REDATTO	VERIFICATO	APPROVATO