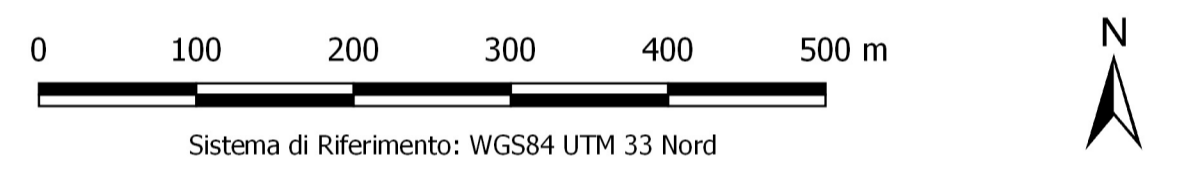


Legenda

- | | |
|--|---|
| Progetto | Siti archeologici di Età Romana |
| ■ Asse stradale in rilevato | ■ Edificio/Fattoria |
| □ Sottopassi | ● Inseediamento rustico e Necropoli |
| ■ Cantiere | ▲ Miliario |
| ■ Pista Ciclabile | ▲ Monumento funerario |
| ■ Scarpata | — Viabilità antica |
| ■ Cunette | — Centuriazione |
| □ Limiti amministrativi | Siti archeologici di Età Medievale |
| ■ Carta Tecnica Regionale Emilia-Romagna | ◆ Struttura fortificata |
| Visibilità dei suoli | ■ Edificio di culto |
| □ Ottima | ■ Anomalie poligonali |
| ■ Medio-alta | — Anomalie lineari |
| ■ Medio-bassa | ■ Elementi da catasto storico |
| ■ Bassa-nulla | ■ Elementi toponomastici |
| ■ Prop. Privata/Urbanizzato | |



Sanas
GRUPPO FS ITALIANE

Direzione Progettazione e Realizzazione Lavori

S.S. 9 - "Emilia"
Variante all'abitato di Santa Giustina in Comune di Rimini

PROGETTO DI FATTIBILITA' TECNICO ECONOMICA COD. BO-329

PROGETTAZIONE: ANAS - DIREZIONE PROGETTAZIONE E REALIZZAZIONE LAVORI

PROGETTISTA:
Ing. VINCENZO MARZI
Ordine Ing. di Bari n. 3594

GEOLOGO:
Geol. SERENA MAIETTA
Ordine Geol. del Lazio n. 528

VISTO: IL RESPONSABILE DEL PROCEDIMENTO
Ing. ANNA MARIA NODARI

ARCHEOLOGIA:
Dott. DE ROSA
Alessandro De Rosa
ALEconsulting
Servizi Integrati di Ingegneria
Via dei Lavori, 71 - 40033 Castelcchio di Reno (BO)

ARCHEOLOGIA
VERIFICA PREVENTIVA INTERESSE ARCHEOLOGICO
Carta della visibilità dei suoli

CODICE PROGETTO	NOME FILE	REVISIONE	SCALA:
PROGETTO	TOOSGOENPL01_A		
DPBDD329 P 18	CODICE ELAB.	A	1:5.000
	TOOSG01GENPL01		
C			
B			
A	EMISSIONE	NOV. 2018	
REV.	DESCRIZIONE	DATA	REDATTO VERIFICATO APPROVATO