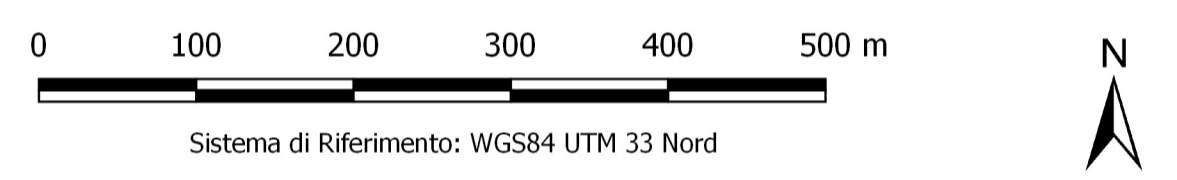


Legenda

- Progetto**
- Asse stradale in rilevato
 - Sottopassi
 - Cantiere
 - Pista Ciclabile
 - Scarpata
 - Cunette
 - Limiti amministrativi
- Carta Tecnica Regionale Emilia-Romagna**
- Siti archeologici di Età Romana
 - Edificio/Fattoria
 - Inseediamento rustico e Necropoli
 - Miliario
 - Monumento funerario
 - Viabilità antica
 - Centuriazione
 - Siti archeologici di Età Medievale
 - Struttura fortificata
 - Edificio di culto
 - Anomalie poligonali
 - Anomalie lineari
 - Elementi da catasto storico
 - Elementi toponomastici



Sanas
GRUPPO FS ITALIANE

Direzione Progettazione e Realizzazione Lavori

S.S. 9 - "Emilia"

Variante all'abitato di Santa Giustina in Comune di Rimini

PROGETTO DI FATTIBILITA' TECNICO ECONOMICA COD. BO-329

PROGETTAZIONE: ANAS - DIREZIONE PROGETTAZIONE E REALIZZAZIONE LAVORI

PROGETTISTA:
Ing. VINCENZO MARZI
Ordine Ing. di Bari n. 3594

GEOLOGO:
Geol. SERENA MAIETTA
Ordine Geol. del Lazio n. 528

VISTO: IL RESPONSABILE DEL PROCEDIMENTO
Ing. ANNA MARIA NOSARI

ARCHEOLOGIA:
Dott. DE ROSA
Alessandro De Rosa

ALEconsulting
Servizi Integrati di Ingegneria
Via del Lavoro, 71 - 40033 Castelcchio di Reno (BO)

ARCHEOLOGIA
VERIFICA PREVENTIVA INTERESSE ARCHEOLOGICO
Carta delle presenze archeologiche

CODICE PROGETTO	NOME FILE	REVISIONE	SCALA:
PROGETTO	TOOSGOENPL02_A		
DPBDD329 P 18	CODICE ELAB. TOOSGO1GENPL02	A	1:5.000
C			
B			
A	EMISSIONE	NOV. 2018	
REV.	DESCRIZIONE	DATA	REDATTO VERIFICATO APPROVATO