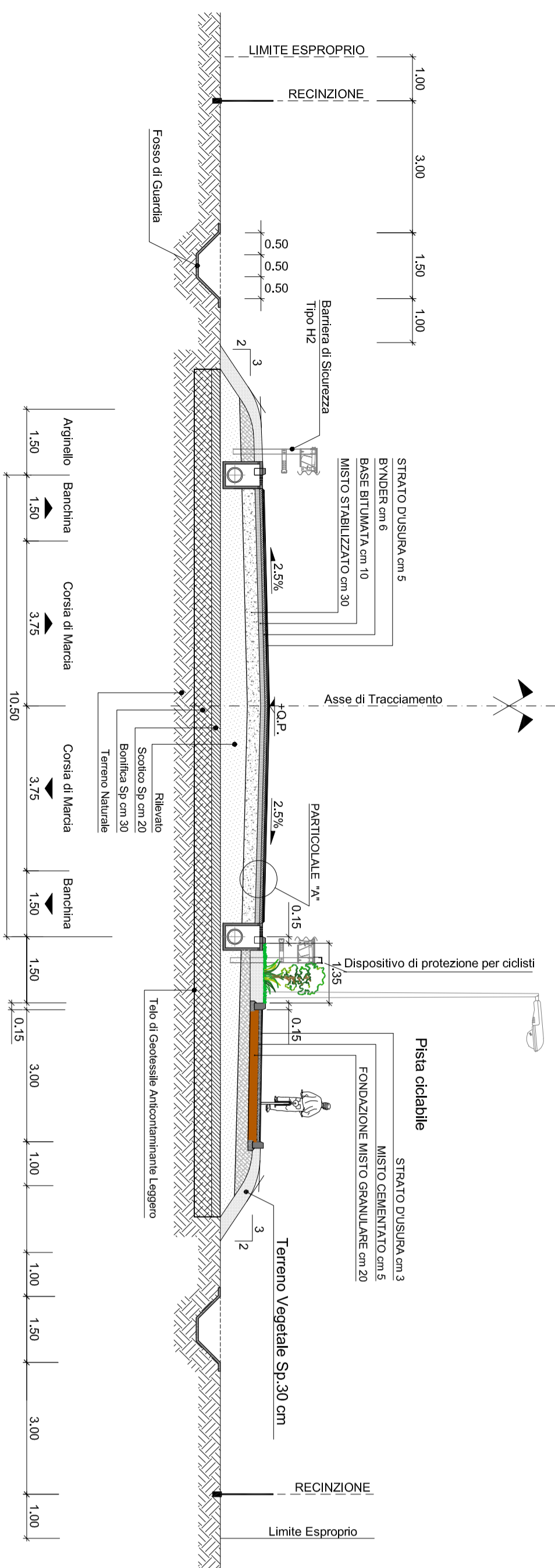
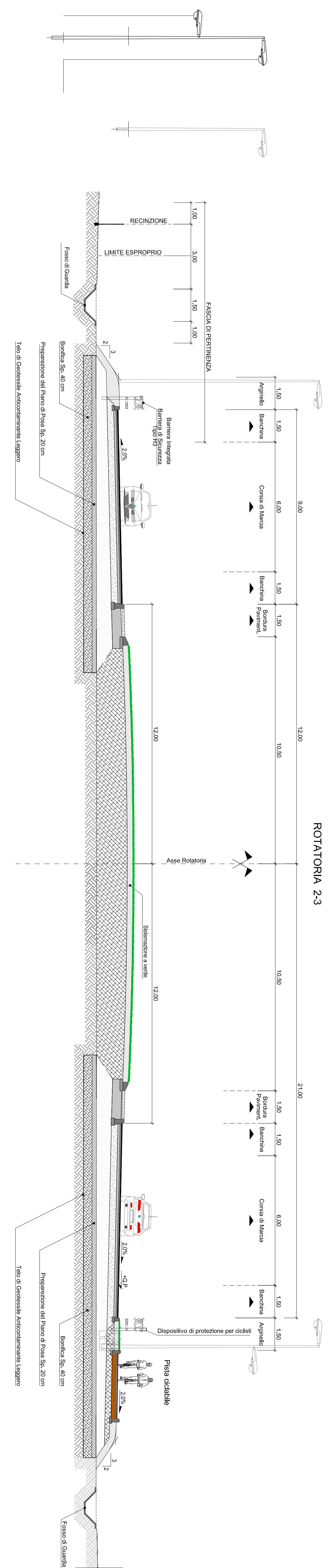


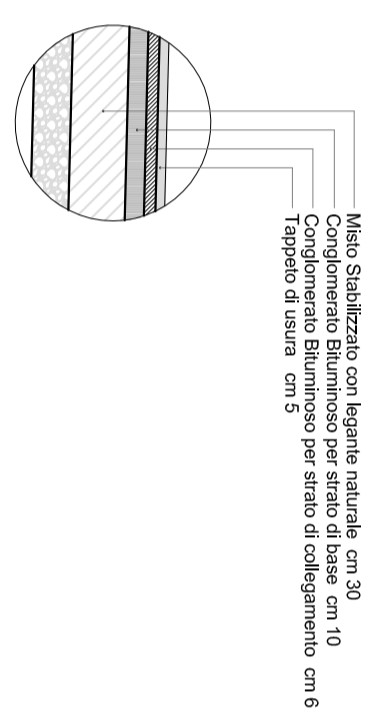
SEZIONE STRADALE TIPO C1 IN RILEVATO (Rettilineo)
SCALA 1:100



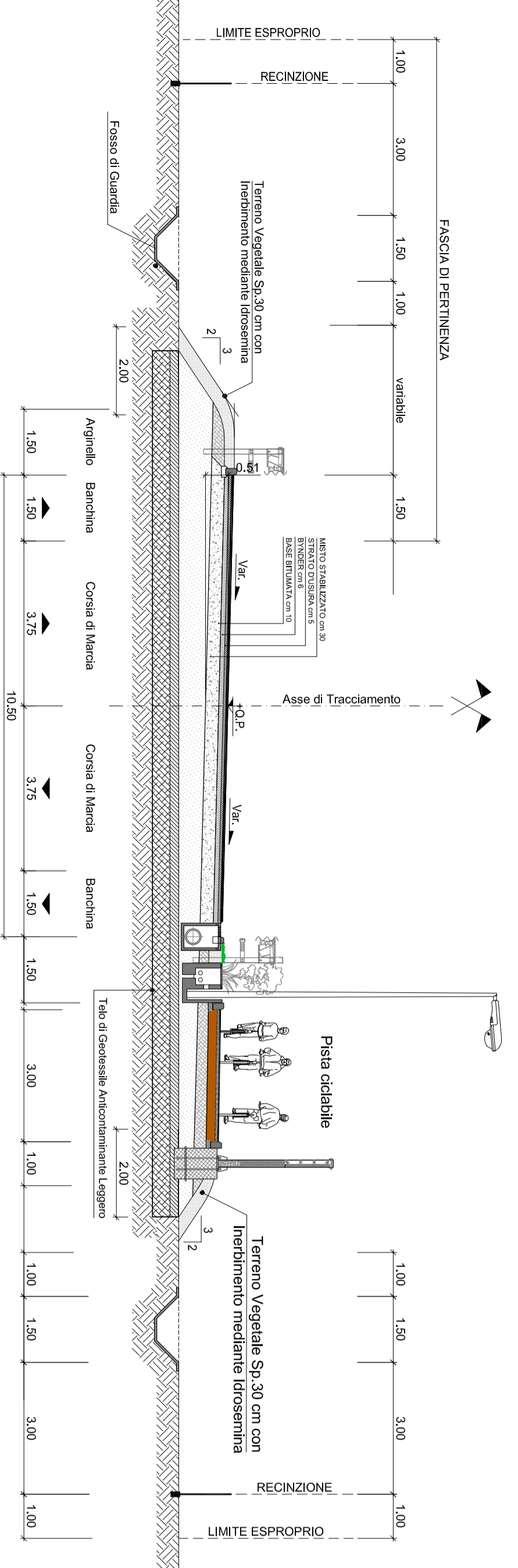
SEZIONE TIPO ROTATORIA
SCALA 1:100
ROTATORIA 2-3



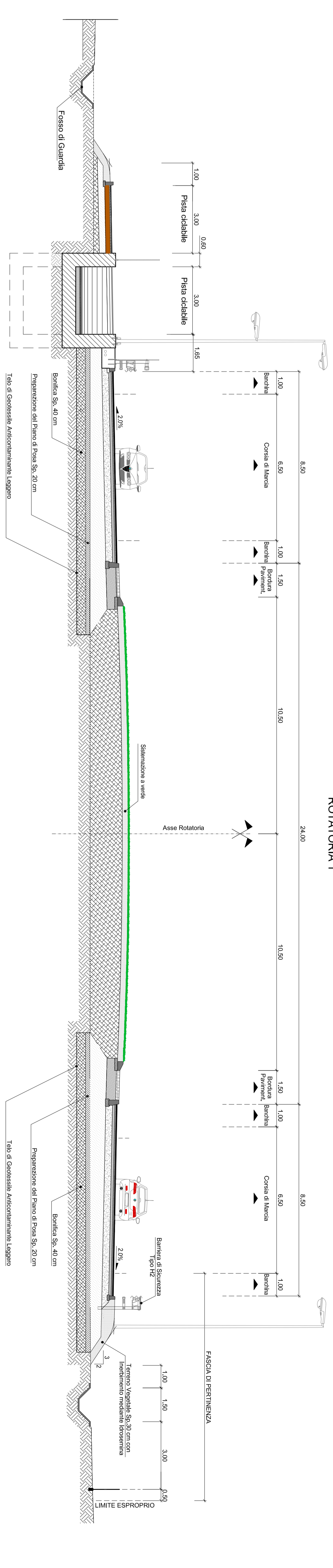
PARTICOLARE "A"
SCALA 1:20



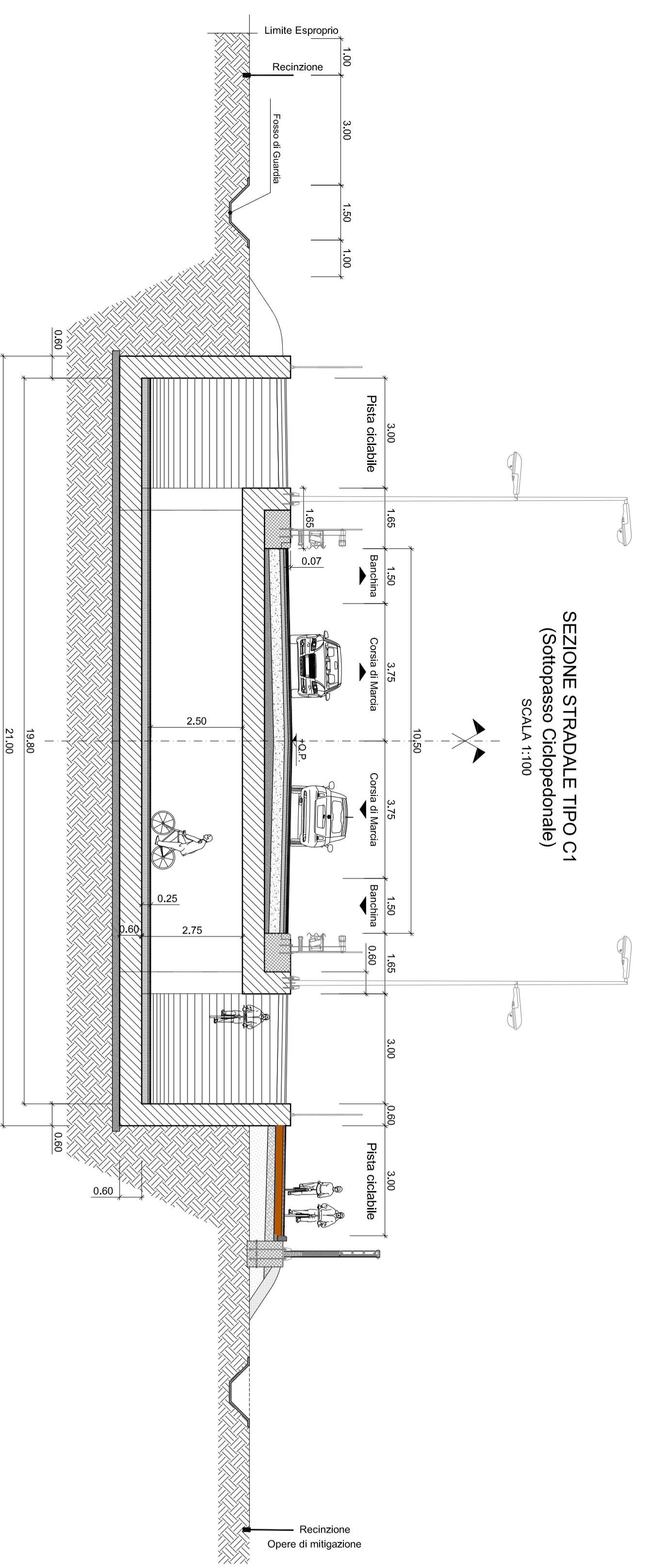
SEZIONE STRADALE TIPO C1 IN RILEVATO (in Curva)
SCALA 1:100



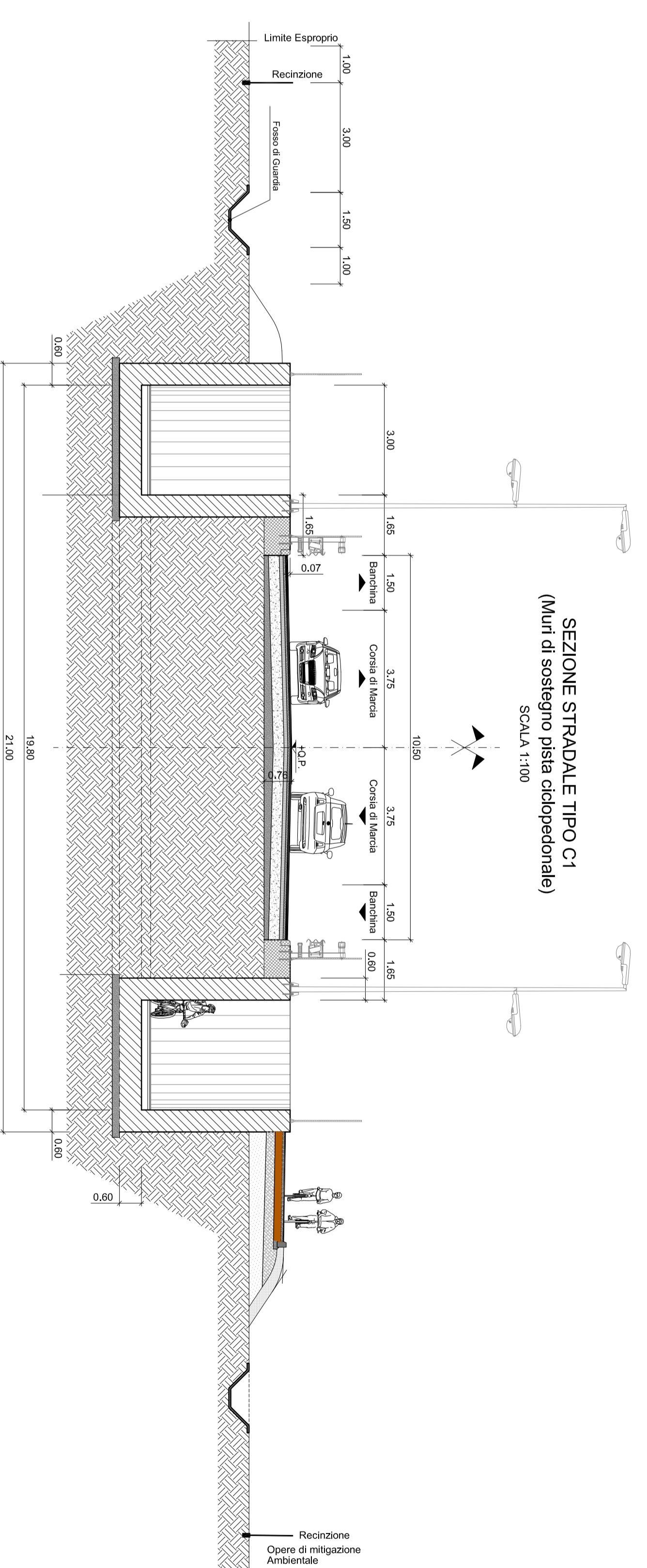
SEZIONE TIPO ROTATORIA
SCALA 1:100
ROTATORIA 1



SEZIONE STRADALE TIPO C1
(Sottopasso Obliquo)
SCALA 1:100



SEZIONE STRADALE TIPO C1
(Muri di sostegno pisa obliquo)
SCALA 1:100



anas
GRUPPO FS ITALIANE
Direzione Progettazione e Realizzazione Lavori

S.S. 9 - "Emilio"

Varianze all'obitolo di Santa Giustina in Comune di Rimini

PROGETTO DI FATIBILITÀ TECNICO ECONOMICA COE BO-239
PROGETTAZIONE: ANAS - DIREZIONE PROGETTAZIONE E REALIZZAZIONE LAVORI
 PROGETTISTA: ANAS
 DIRETTORE: ANAS
 DATA: 07/01/2018

PROGETTO INFRASTRUTTURA
SEZIONI TIPO

NOVITÀ FILE	TOPOGRAFIA	PROSPETTIVE	SCALA
DPB003291	P18	100P5011TRASIT01	A 1:100
C			
B			
A			
REV.	DESCRIZIONE	DATA	REVISIONE