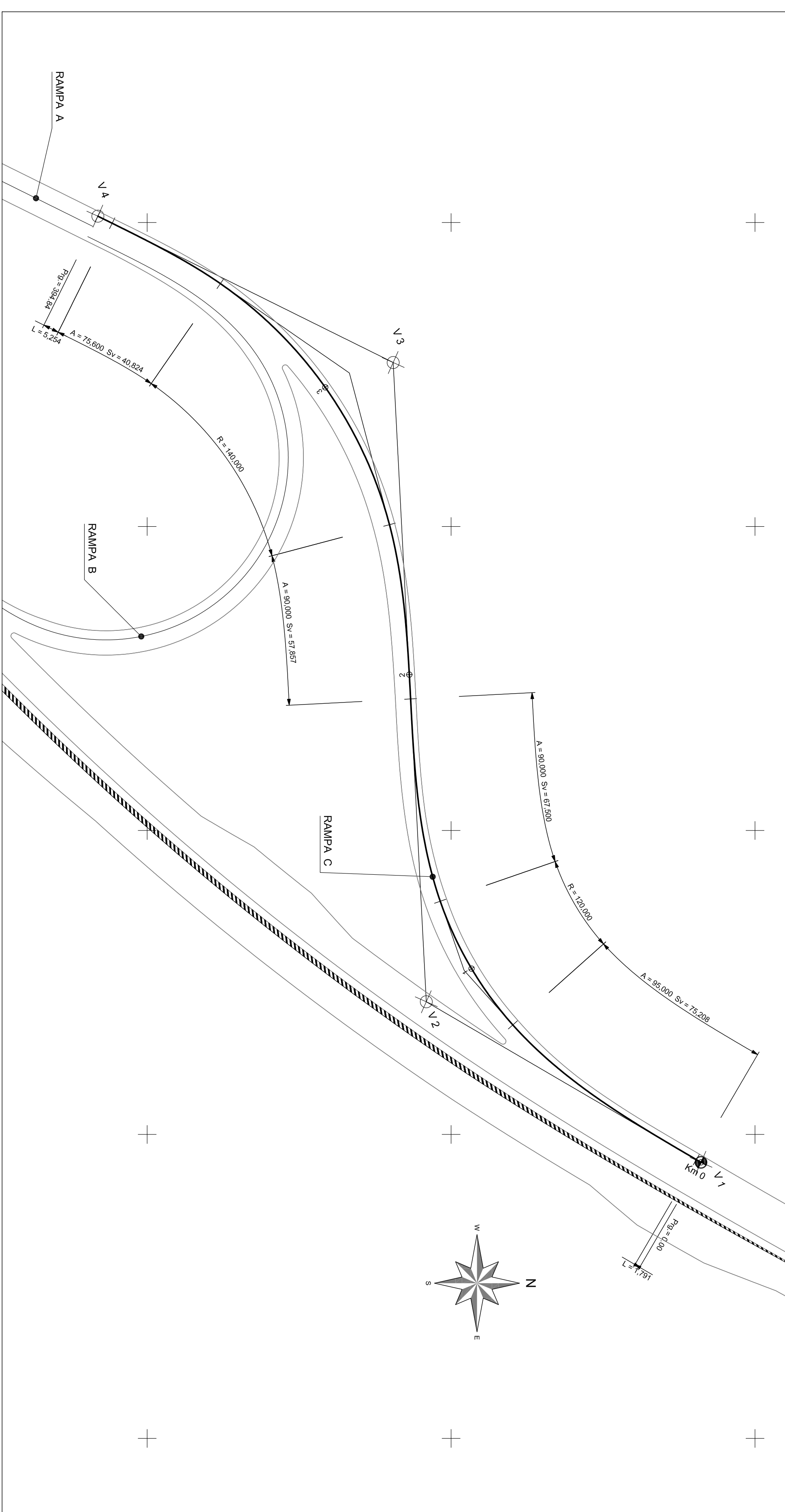
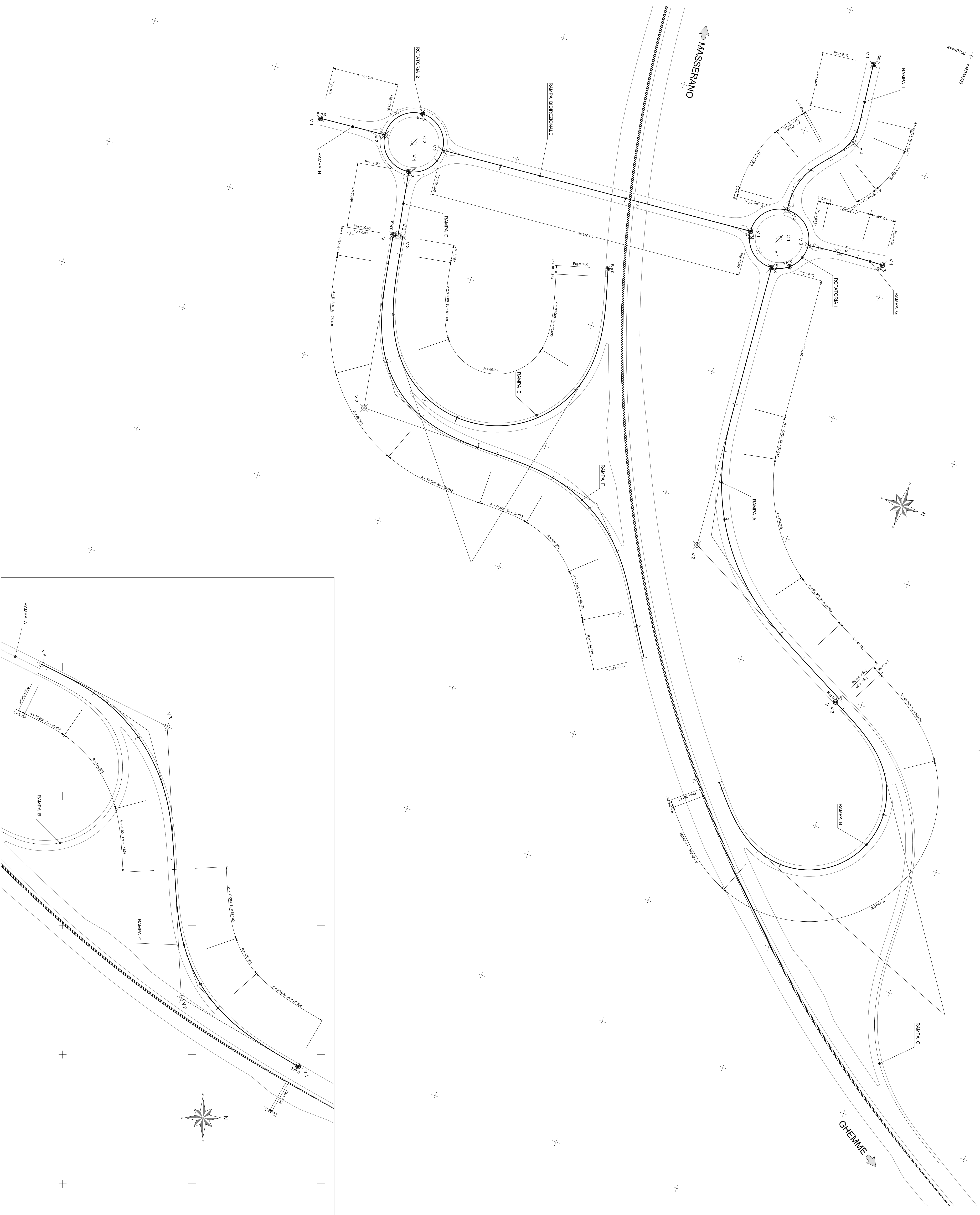


SVINCOLO "MASSEERANO"



SV01 - RAMPA A

Stazione	Altezza	Spessore
1+000	1.00	0.10
1+050	1.05	0.10
1+100	1.10	0.10
1+150	1.15	0.10
1+200	1.20	0.10
1+250	1.25	0.10
1+300	1.30	0.10
1+350	1.35	0.10
1+400	1.40	0.10
1+450	1.45	0.10
1+500	1.50	0.10
1+550	1.55	0.10
1+600	1.60	0.10
1+650	1.65	0.10
1+700	1.70	0.10
1+750	1.75	0.10
1+800	1.80	0.10
1+850	1.85	0.10
1+900	1.90	0.10
1+950	1.95	0.10
2+000	2.00	0.10

SV01 - RAMPA B

Stazione	Altezza	Spessore
1+000	1.00	0.10
1+050	1.05	0.10
1+100	1.10	0.10
1+150	1.15	0.10
1+200	1.20	0.10
1+250	1.25	0.10
1+300	1.30	0.10
1+350	1.35	0.10
1+400	1.40	0.10
1+450	1.45	0.10
1+500	1.50	0.10
1+550	1.55	0.10
1+600	1.60	0.10
1+650	1.65	0.10
1+700	1.70	0.10
1+750	1.75	0.10
1+800	1.80	0.10
1+850	1.85	0.10
1+900	1.90	0.10
1+950	1.95	0.10
2+000	2.00	0.10

SV01 - RAMPA C

Stazione	Altezza	Spessore
1+000	1.00	0.10
1+050	1.05	0.10
1+100	1.10	0.10
1+150	1.15	0.10
1+200	1.20	0.10
1+250	1.25	0.10
1+300	1.30	0.10
1+350	1.35	0.10
1+400	1.40	0.10
1+450	1.45	0.10
1+500	1.50	0.10
1+550	1.55	0.10
1+600	1.60	0.10
1+650	1.65	0.10
1+700	1.70	0.10
1+750	1.75	0.10
1+800	1.80	0.10
1+850	1.85	0.10
1+900	1.90	0.10
1+950	1.95	0.10
2+000	2.00	0.10

SV01 - RAMPA D

Stazione	Altezza	Spessore
1+000	1.00	0.10
1+050	1.05	0.10
1+100	1.10	0.10
1+150	1.15	0.10
1+200	1.20	0.10
1+250	1.25	0.10
1+300	1.30	0.10
1+350	1.35	0.10
1+400	1.40	0.10
1+450	1.45	0.10
1+500	1.50	0.10
1+550	1.55	0.10
1+600	1.60	0.10
1+650	1.65	0.10
1+700	1.70	0.10
1+750	1.75	0.10
1+800	1.80	0.10
1+850	1.85	0.10
1+900	1.90	0.10
1+950	1.95	0.10
2+000	2.00	0.10

SV01 - RAMPA E

Stazione	Altezza	Spessore
1+000	1.00	0.10
1+050	1.05	0.10
1+100	1.10	0.10
1+150	1.15	0.10
1+200	1.20	0.10
1+250	1.25	0.10
1+300	1.30	0.10
1+350	1.35	0.10
1+400	1.40	0.10
1+450	1.45	0.10
1+500	1.50	0.10
1+550	1.55	0.10
1+600	1.60	0.10
1+650	1.65	0.10
1+700	1.70	0.10
1+750	1.75	0.10
1+800	1.80	0.10
1+850	1.85	0.10
1+900	1.90	0.10
1+950	1.95	0.10
2+000	2.00	0.10

SV01 - RAMPA F

Stazione	Altezza	Spessore
1+000	1.00	0.10
1+050	1.05	0.10
1+100	1.10	0.10
1+150	1.15	0.10
1+200	1.20	0.10
1+250	1.25	0.10
1+300	1.30	0.10
1+350	1.35	0.10
1+400	1.40	0.10
1+450	1.45	0.10
1+500	1.50	0.10
1+550	1.55	0.10
1+600	1.60	0.10
1+650	1.65	0.10
1+700	1.70	0.10
1+750	1.75	0.10
1+800	1.80	0.10
1+850	1.85	0.10
1+900	1.90	0.10
1+950	1.95	0.10
2+000	2.00	0.10

SV01 - RAMPA G

Stazione	Altezza	Spessore
1+000	1.00	0.10
1+050	1.05	0.10
1+100	1.10	0.10
1+150	1.15	0.10
1+200	1.20	0.10
1+250	1.25	0.10
1+300	1.30	0.10
1+350	1.35	0.10
1+400	1.40	0.10
1+450	1.45	0.10
1+500	1.50	0.10
1+550	1.55	0.10
1+600	1.60	0.10
1+650	1.65	0.10
1+700	1.70	0.10
1+750	1.75	0.10
1+800	1.80	0.10
1+850	1.85	0.10
1+900	1.90	0.10
1+950	1.95	0.10
2+000	2.00	0.10

SV01 - RAMPA H

Stazione	Altezza	Spessore
1+000	1.00	0.10
1+050	1.05	0.10
1+100	1.10	0.10
1+150	1.15	0.10
1+200	1.20	0.10
1+250	1.25	0.10
1+300	1.30	0.10
1+350	1.35	0.10
1+400	1.40	0.10
1+450	1.45	0.10
1+500	1.50	0.10
1+550	1.55	0.10
1+600	1.60	0.10
1+650	1.65	0.10
1+700	1.70	0.10
1+750	1.75	0.10
1+800	1.80	0.10
1+850	1.85	0.10
1+900	1.90	0.10
1+950	1.95	0.10
2+000	2.00	0.10

SV01 - ROT 1

Stazione	Altezza	Spessore
1+000	1.00	0.10
1+050	1.05	0.10
1+100	1.10	0.10
1+150	1.15	0.10
1+200	1.20	0.10
1+250	1.25	0.10
1+300	1.30	0.10
1+350	1.35	0.10
1+400	1.40	0.10
1+450	1.45	0.10
1+500	1.50	0.10
1+550	1.55	0.10
1+600	1.60	0.10
1+650	1.65	0.10
1+700	1.70	0.10
1+750	1.75	0.10
1+800	1.80	0.10
1+850	1.85	0.10
1+900	1.90	0.10
1+950	1.95	0.10
2+000	2.00	0.10

SV01 - ROT 2

Stazione	Altezza	Spessore
1+000	1.00	0.10
1+050	1.05	0.10
1+100	1.10	0.10
1+150	1.15	0.10
1+200	1.20	0.10
1+250	1.25	0.10
1+300	1.30	0.10
1+350	1.35	0.10
1+400	1.40	0.10
1+450	1.45	0.10
1+500	1.50	0.10
1+550	1.55	0.10
1+600	1.60	0.10
1+650	1.65	0.10
1+700	1.70	0.10
1+750	1.75	0.10
1+800	1.80	0.10
1+850	1.85	0.10
1+900	1.90	0.10
1+950	1.95	0.10
2+000	2.00	0.10

SV01 - BID.

Stazione	Altezza	Spessore
1+000	1.00	0.10
1+050	1.05	0.10
1+100	1.10	0.10
1+150	1.15	0.10
1+200	1.20	0.10
1+250	1.25	0.10
1+300	1.30	0.10
1+350	1.35	0.10
1+400	1.40	0.10
1+450	1.45	0.10
1+500	1.50	0.10
1+550	1.55	0.10
1+600	1.60	0.10
1+650	1.65	0.10
1+700	1.70	0.10
1+750	1.75	0.10
1+800	1.80	0.10
1+850	1.85	0.10
1+900	1.90	0.10
1+950	1.95	0.10
2+000	2.00	0.10

anas Direzione Progettazione e Realizzazione Lavori

Collegamento tra l'A4 (Torino-Milano) in località Sorthia, Biella, Gattinara e l'A26 (Genova-Voltri-Grovello) in località Ghemme. Lotto 1

PROGETTO DEFINITIVO

PROGETTAZIONE: ANAS - DIREZIONE PROGETTAZIONE E REALIZZAZIONE LAVORI

PROGETTO STRADALE

Svincoli e vicinilita' secondarie

Svincolo di Masserano

Parametria di tracciamento

REV.	DESCRIZIONE	DATA	REDAITTO	VERIFICATO	APPROVATO
A	ESPOSIZIONE	17/01			
B					
C					
D					
E					
F					
G					
H					
I					
J					
K					
L					
M					
N					
O					
P					
Q					
R					
S					
T					
U					
V					
W					
X					
Y					
Z					