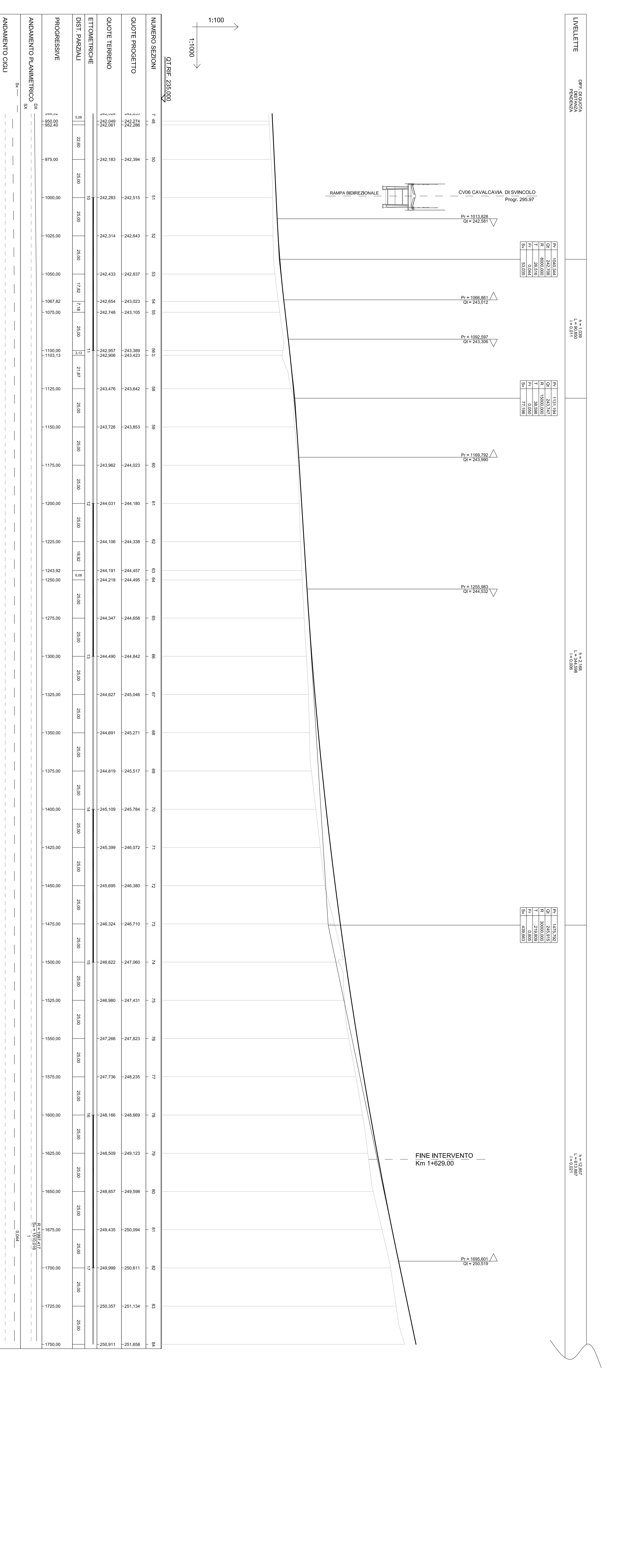
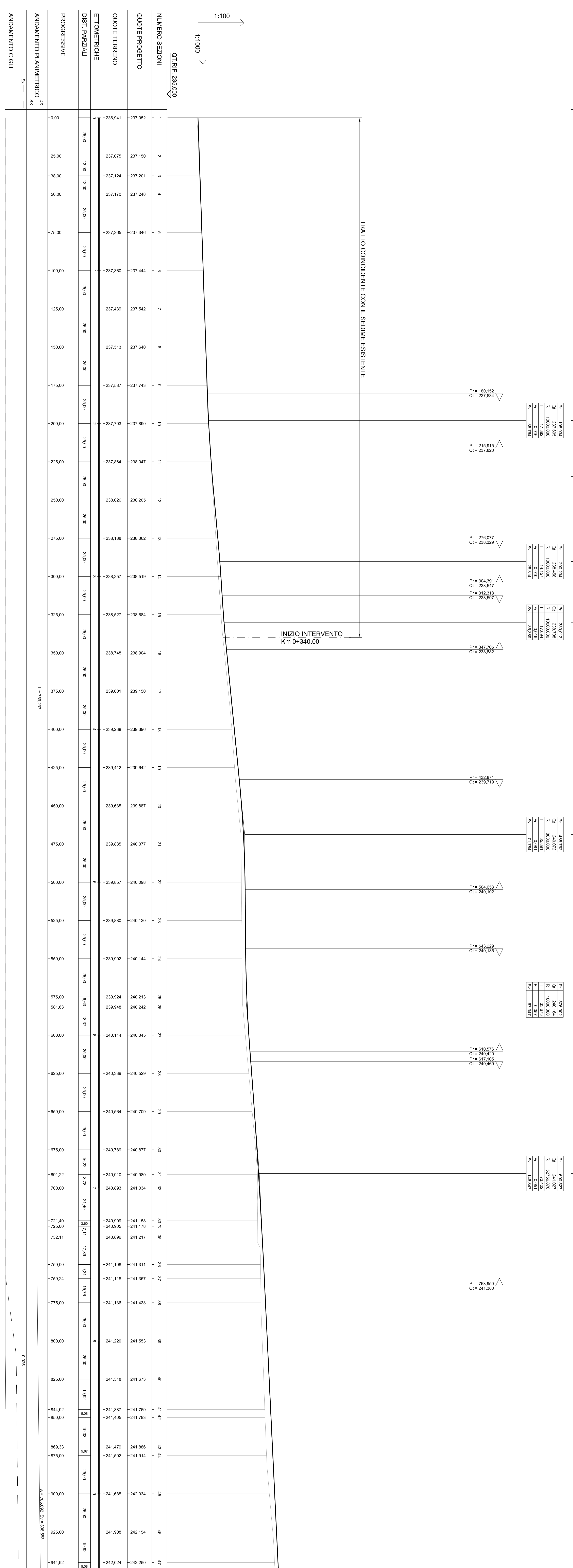


OPF. QUOTAZIONE PRELIMINARE	N. 1-01/01	1:1.000
	N. 1-02/01	1:1.000
	N. 1-03/01	1:1.000
	N. 1-04/01	1:1.000
	N. 1-05/01	1:1.000
	N. 1-06/01	1:1.000
	N. 1-07/01	1:1.000
	N. 1-08/01	1:1.000
	N. 1-09/01	1:1.000
	N. 1-10/01	1:1.000
	N. 1-11/01	1:1.000
	N. 1-12/01	1:1.000
	N. 1-13/01	1:1.000
	N. 1-14/01	1:1.000
	N. 1-15/01	1:1.000
	N. 1-16/01	1:1.000
	N. 1-17/01	1:1.000
	N. 1-18/01	1:1.000
	N. 1-19/01	1:1.000
	N. 1-20/01	1:1.000
	N. 1-21/01	1:1.000
	N. 1-22/01	1:1.000
	N. 1-23/01	1:1.000
	N. 1-24/01	1:1.000
	N. 1-25/01	1:1.000
	N. 1-26/01	1:1.000
	N. 1-27/01	1:1.000
	N. 1-28/01	1:1.000
	N. 1-29/01	1:1.000
	N. 1-30/01	1:1.000
	N. 1-31/01	1:1.000
	N. 1-32/01	1:1.000
	N. 1-33/01	1:1.000
	N. 1-34/01	1:1.000
	N. 1-35/01	1:1.000
	N. 1-36/01	1:1.000
	N. 1-37/01	1:1.000
	N. 1-38/01	1:1.000
	N. 1-39/01	1:1.000
	N. 1-40/01	1:1.000
	N. 1-41/01	1:1.000
	N. 1-42/01	1:1.000
	N. 1-43/01	1:1.000
	N. 1-44/01	1:1.000
	N. 1-45/01	1:1.000
	N. 1-46/01	1:1.000
	N. 1-47/01	1:1.000
	N. 1-48/01	1:1.000
	N. 1-49/01	1:1.000
	N. 1-50/01	1:1.000
	N. 1-51/01	1:1.000
	N. 1-52/01	1:1.000
	N. 1-53/01	1:1.000
	N. 1-54/01	1:1.000
	N. 1-55/01	1:1.000
	N. 1-56/01	1:1.000
	N. 1-57/01	1:1.000
	N. 1-58/01	1:1.000
	N. 1-59/01	1:1.000
	N. 1-60/01	1:1.000
	N. 1-61/01	1:1.000
	N. 1-62/01	1:1.000
	N. 1-63/01	1:1.000
	N. 1-64/01	1:1.000
	N. 1-65/01	1:1.000
	N. 1-66/01	1:1.000
	N. 1-67/01	1:1.000
	N. 1-68/01	1:1.000
	N. 1-69/01	1:1.000
	N. 1-70/01	1:1.000
	N. 1-71/01	1:1.000
	N. 1-72/01	1:1.000
	N. 1-73/01	1:1.000
	N. 1-74/01	1:1.000
	N. 1-75/01	1:1.000
	N. 1-76/01	1:1.000
	N. 1-77/01	1:1.000
	N. 1-78/01	1:1.000
	N. 1-79/01	1:1.000
	N. 1-80/01	1:1.000
	N. 1-81/01	1:1.000
	N. 1-82/01	1:1.000
	N. 1-83/01	1:1.000
	N. 1-84/01	1:1.000
	N. 1-85/01	1:1.000
	N. 1-86/01	1:1.000
	N. 1-87/01	1:1.000
	N. 1-88/01	1:1.000
	N. 1-89/01	1:1.000
	N. 1-90/01	1:1.000
	N. 1-91/01	1:1.000
	N. 1-92/01	1:1.000
	N. 1-93/01	1:1.000
	N. 1-94/01	1:1.000
	N. 1-95/01	1:1.000
	N. 1-96/01	1:1.000
	N. 1-97/01	1:1.000
	N. 1-98/01	1:1.000
	N. 1-99/01	1:1.000
	N. 1-100/01	1:1.000



PROGETTO DEFINITIVO

PROGETTAZIONE: ANAS - DIREZIONE PROGETTAZIONE E REALIZZAZIONE LAVORI

PROGETTO: Collegamento tra l'A4 (Torino-Milano) in località Santhà, Biella, Caltirra e l'A26 (Genova Voltri-Grovello) in località Ghemme, Loto 1

PROGETTO STRADALE
Sincipi e viabilità secondarie
Sistemazione autostrada aze
Profilo longitudinale

PRODOTTORE: ANAS

PROGETTISTA: ANAS

REDAZIONE: ANAS

VERIFICA: ANAS

APPROVAZIONE: ANAS

ANAS
Direzione Progettazione e Realizzazione Lavori

PROGETTO: Collegamento tra l'A4 (Torino-Milano) in località Santhà, Biella, Caltirra e l'A26 (Genova Voltri-Grovello) in località Ghemme, Loto 1

PROGETTO STRADALE
Sincipi e viabilità secondarie
Sistemazione autostrada aze
Profilo longitudinale

PRODOTTORE: ANAS

PROGETTISTA: ANAS

REDAZIONE: ANAS

VERIFICA: ANAS

APPROVAZIONE: ANAS