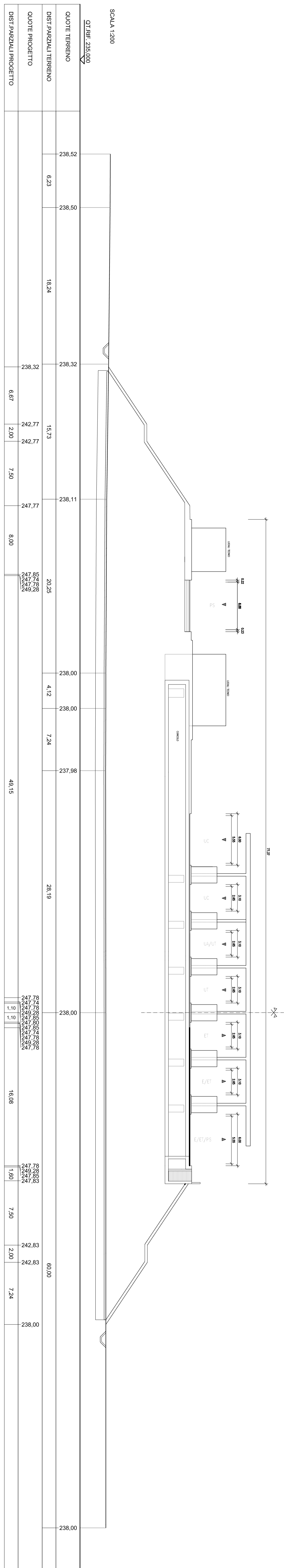


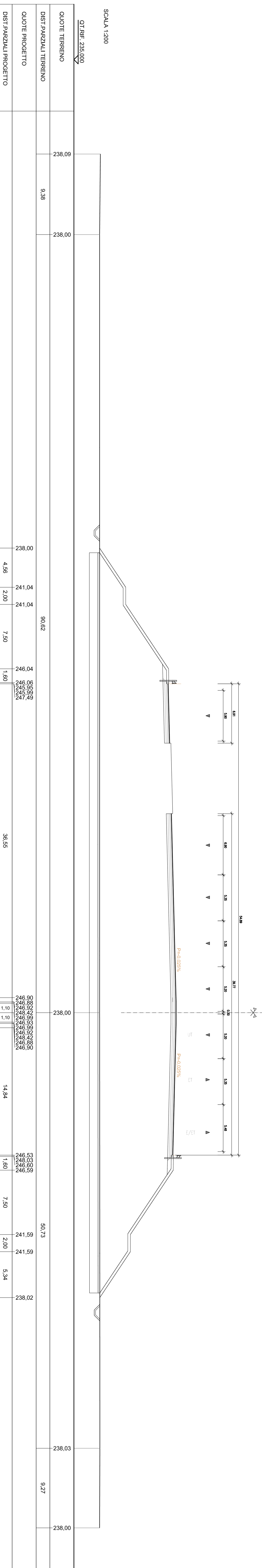
SCALA 1:200
 QUOTE TERRENO
 DIST. PARZIALI TERRENO
 QUOTE PROGETTO
 DIST. PARZIALI PROGETTO

SEZIONE N.18
 DATI PROGETTO: 12.04.17/18
 DATI PRODOTTORE: 18.09.18



SCALA 1:200
 QUOTE TERRENO
 DIST. PARZIALI TERRENO
 QUOTE PROGETTO
 DIST. PARZIALI PROGETTO

SEZIONE N.17
 DATI PROGETTO: 24.04.18
 DATI PRODOTTORE: 18.09.18



SCALA 1:200
 QUOTE TERRENO
 DIST. PARZIALI TERRENO
 QUOTE PROGETTO
 DIST. PARZIALI PROGETTO

anas Direzione Progettazione e Realizzazione Lavori

Collegamento tra l'A4 (Torino-Milano) in località Sonthà, Biella, Gattinara e l'A26 (Genova Voltri-Gravellona) in località Ghemme. Lotta 1

PROGETTO DEFINITIVO

PROGETTAZIONE: ANAS - DIREZIONE PROGETTAZIONE E REALIZZAZIONE LAVORI

PROGETTISTI: Ing. Roberto Moro Ing. Roberto Moro Ing. Anna Debernardi Ing. Anna Debernardi Ing. Anna Debernardi Ing. Anna Debernardi	PROGETTO: IN FASE 1 - 1° LOTTO DPT007 01701	REVISIONE: A	SCALA: 1:200
RESPONSABILE DEL SA: Ing. Riccardo Moro Ing. Riccardo Moro Ing. Riccardo Moro Ing. Riccardo Moro	SEZIONE: 18	DATA: 18/09/18	REVISIONE: A
NOTE: È RESPONSABILE DEL PRODOTTORE: Ing. Riccardo Moro	PRODOTTORE: ANAS	REVISIONE: A	SCALA: 1:200
PRODOTTORE: ANAS	REVISIONE: A	SCALA: 1:200	
REVISIONE: A	DATA: 18/09/18	REVISIONE: A	
REVISIONE: A	DATA: 18/09/18	REVISIONE: A	
REVISIONE: A	DATA: 18/09/18	REVISIONE: A	