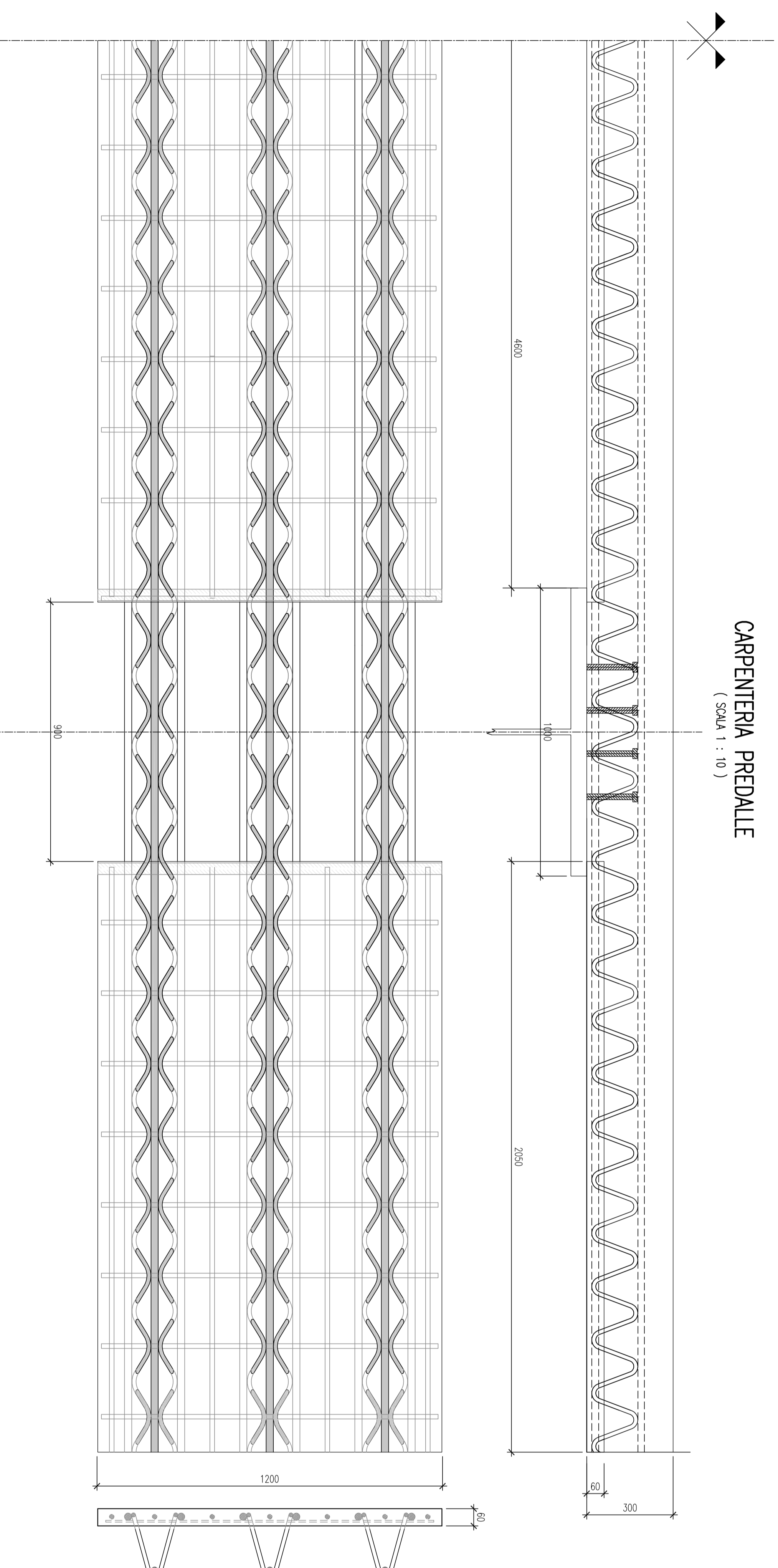
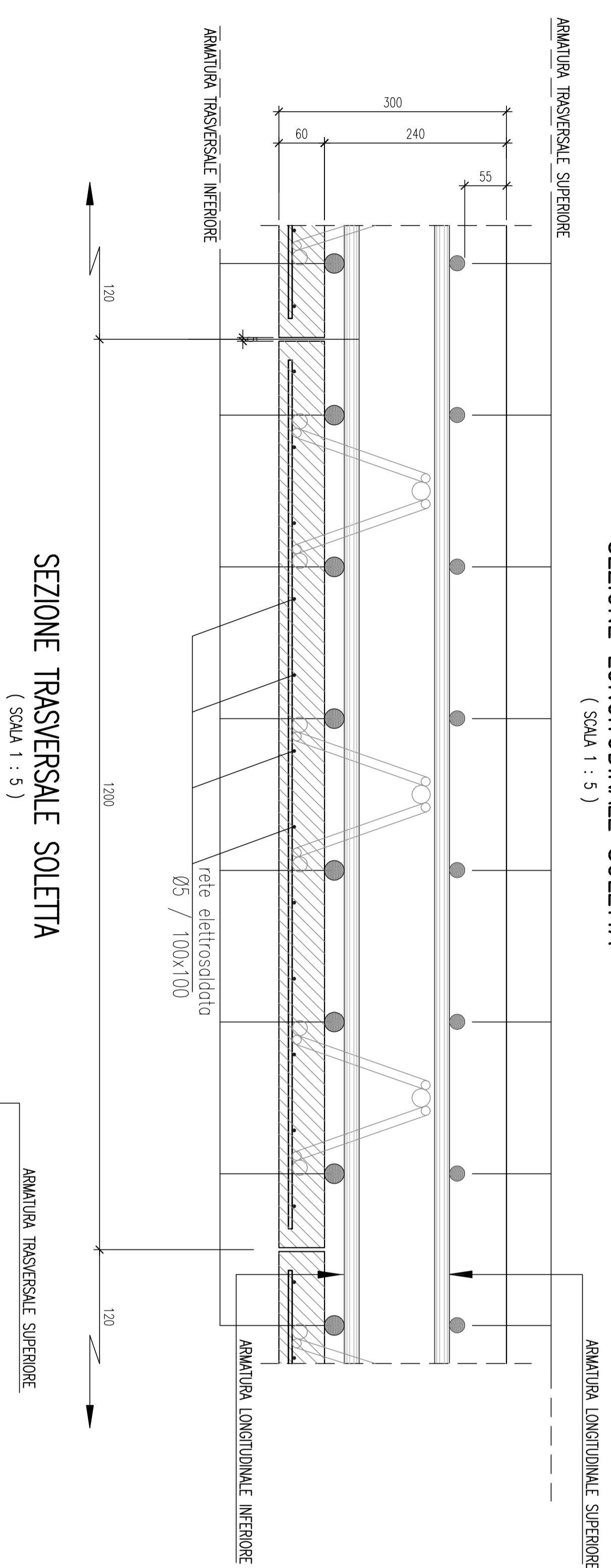


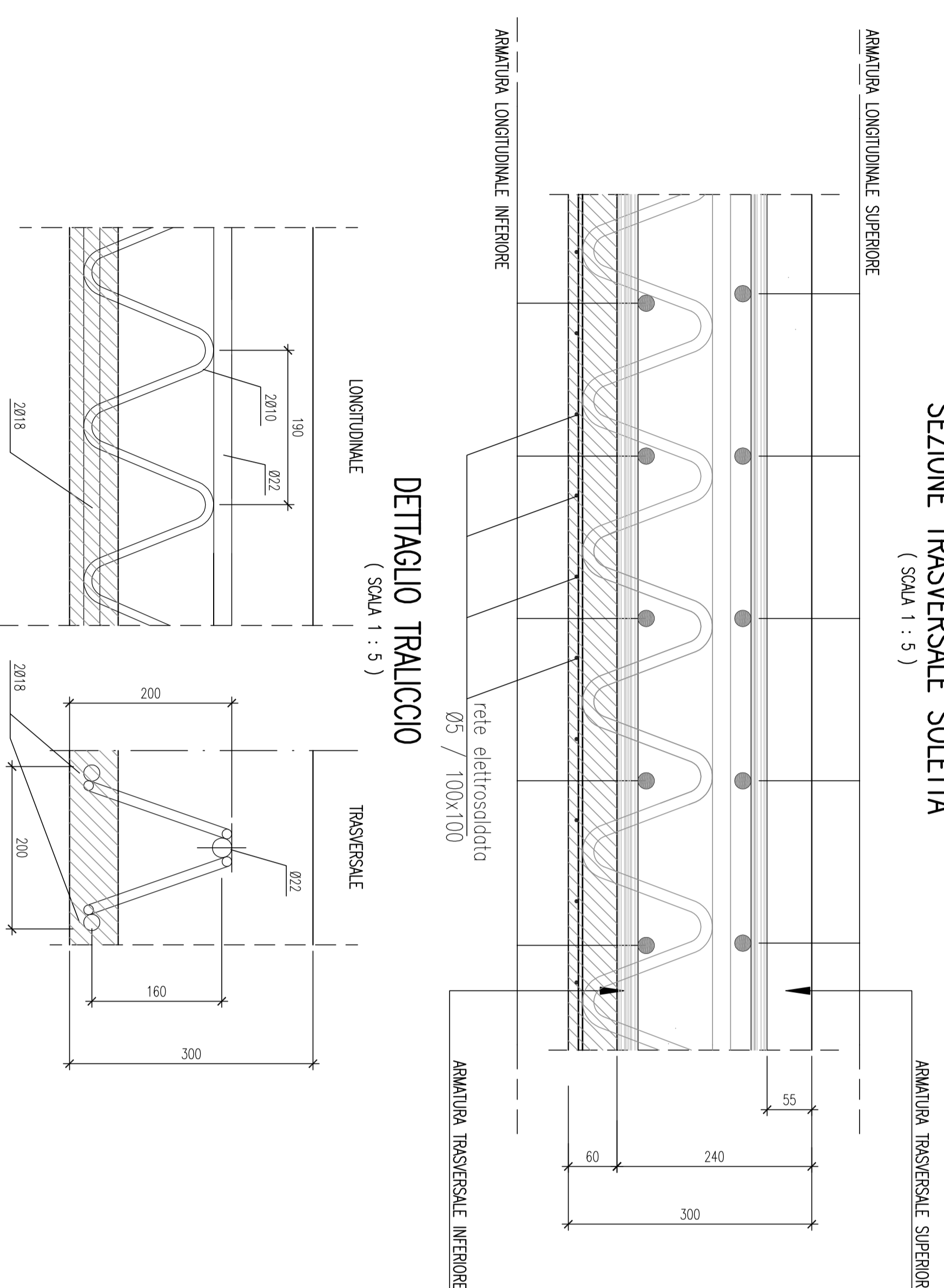
CARPENTERIA PEDALLE
(SCALA 1 : 10)



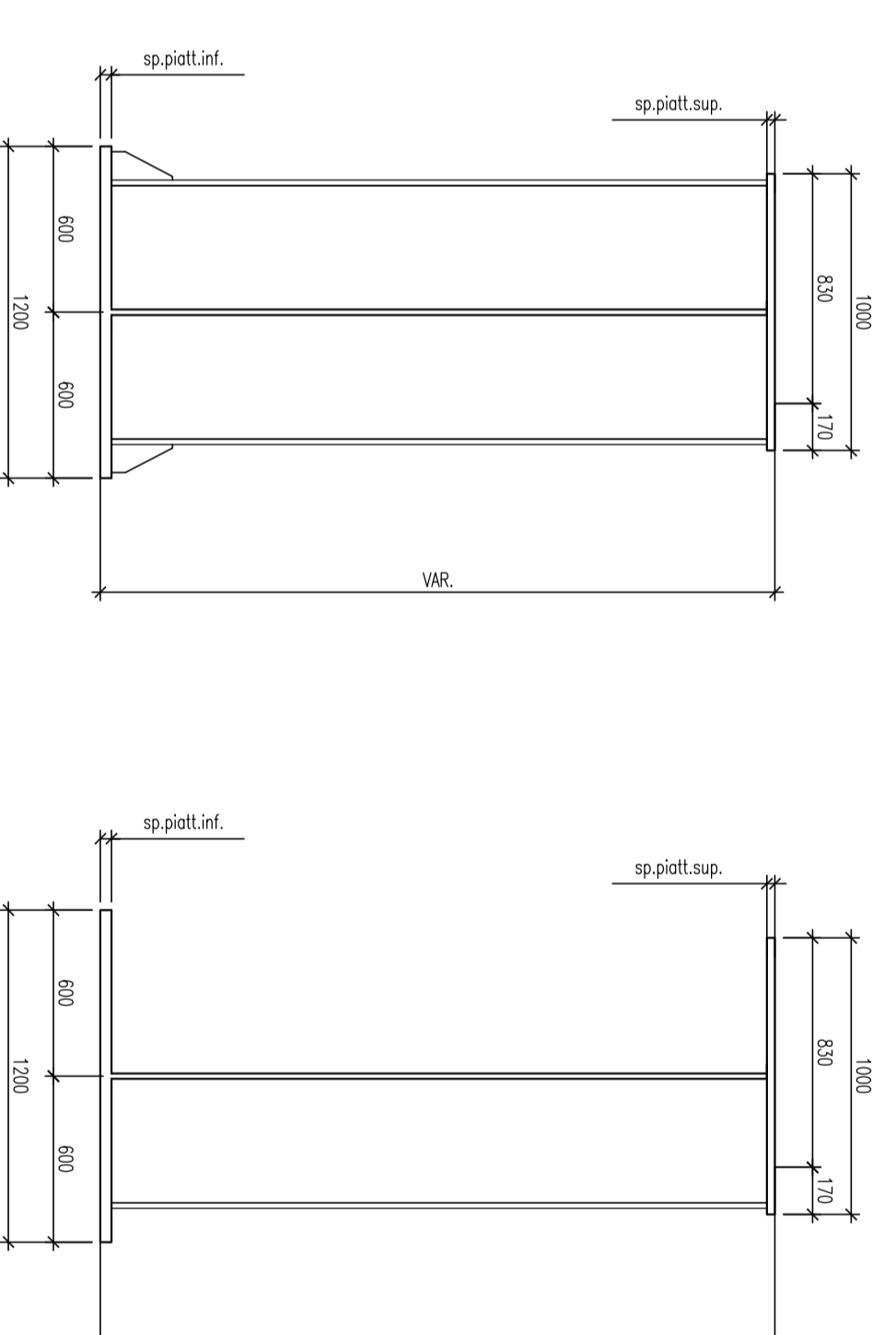
SEZIONE LONGITUDINALE SOLETTA
(SCALA 1 : 5)



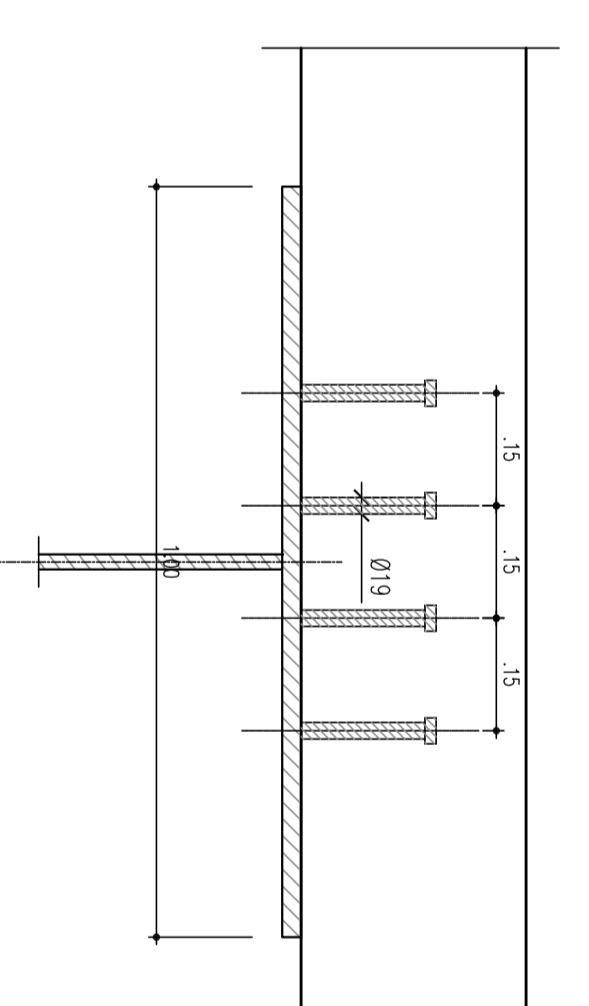
SEZIONE TRASVERSALE SOLETTA
(SCALA 1 : 5)



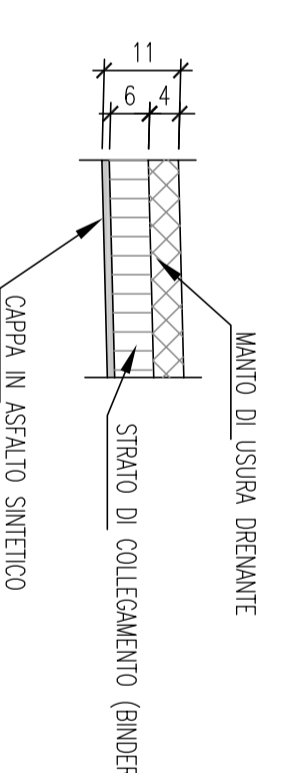
SEZIONE TRAVE PRINCIPALE SU SPALLE **SEZIONE TRAVE PRINCIPALE IN CAMPATA**
(SCALA 1 : 20)



PIOLI CONNETTORI TIPO NELSON H=180 mm 4Ø19 / 20cm (10cm)
(SCALA 1 : 10)



DETTAGLIO PAVIMENTAZIONE



anas
Direzione Progettazione e Realizzazione Lavori

Collegamento tra l'A4 (Torino-Milano) in località Sonthà, Biella, Gattinara e l'A26 (Genova Voltri-Grovello) in località Chermè. Lotta 1

PROGETTO DEFINITIVO

PROGETTAZIONE: **ANAS - DIREZIONE PROGETTAZIONE E REALIZZAZIONE LAVORI**

PROGETTISTI: Ing. Roberto Marz Ing. Roberto Marz Ing. Andrea Geronzi Ing. Andrea Geronzi	PROGETTO: DPT007	DATA: 17/01	SCALE: vedi
RESPONSABILE DEL SA: Ing. Roberto Marz Ing. Roberto Marz Ing. Roberto Marz Ing. Roberto Marz	CONTR. ELAB: 100CIV06STR001	REVISIONE: A	VERIFICATO: vedi
NOTE: IL RESPONSABILE DEL PROCESSIONO: Ing. Roberto Marz	DATA: 16/2/2018	REVISIONE: A	VERIFICATO: vedi

CIV6 - Condotto autostrada A26 svincolo Chermè
Sistema carpenteria metallica e dettagli

CONTR. PROGETTO: DPT007	CONTR. ELAB: 100CIV06STR001	REVISIONE: A	SCALE: vedi
DATA: 16/2/2018	REVISIONE: A	VERIFICATO: vedi	APPROVATO: vedi