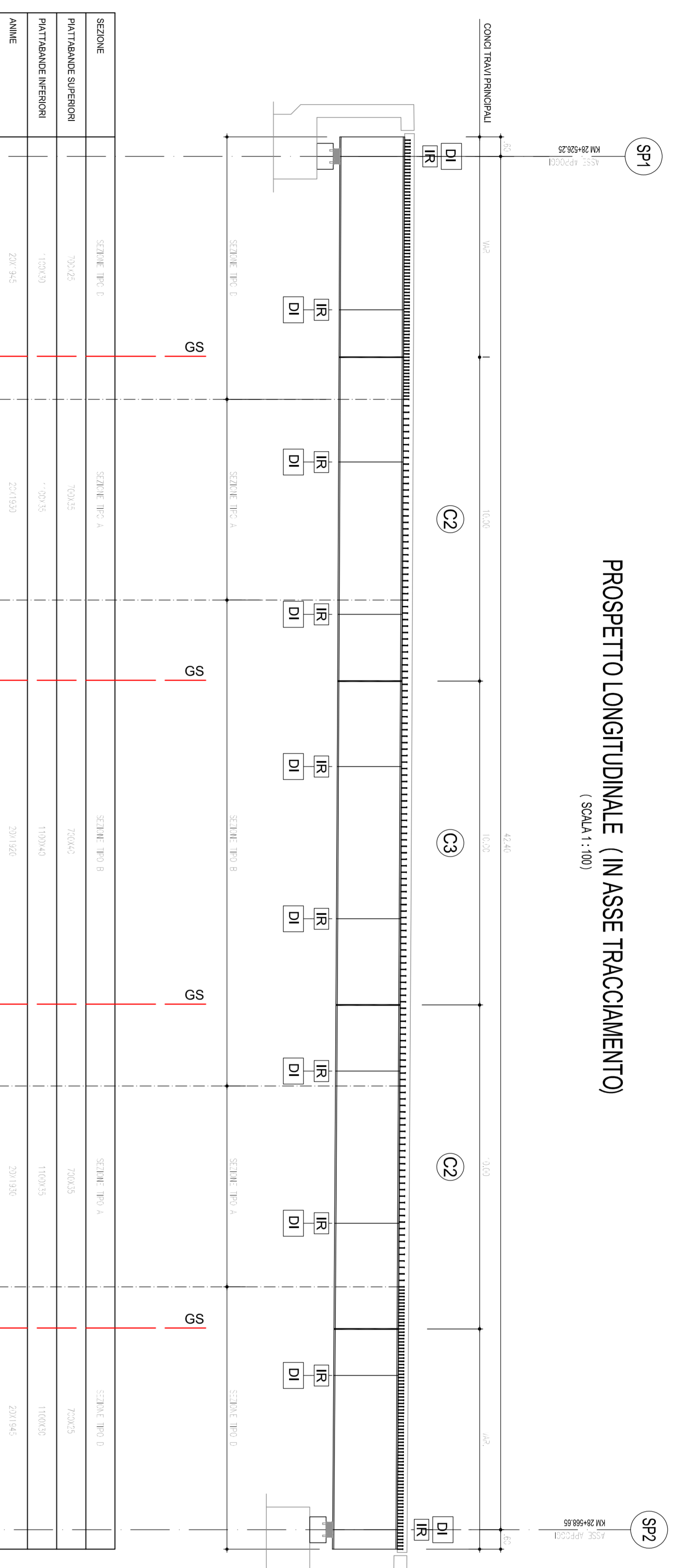


PROSPETTO LONGITUDINALE (IN ASSE TRACCIAMENTO)

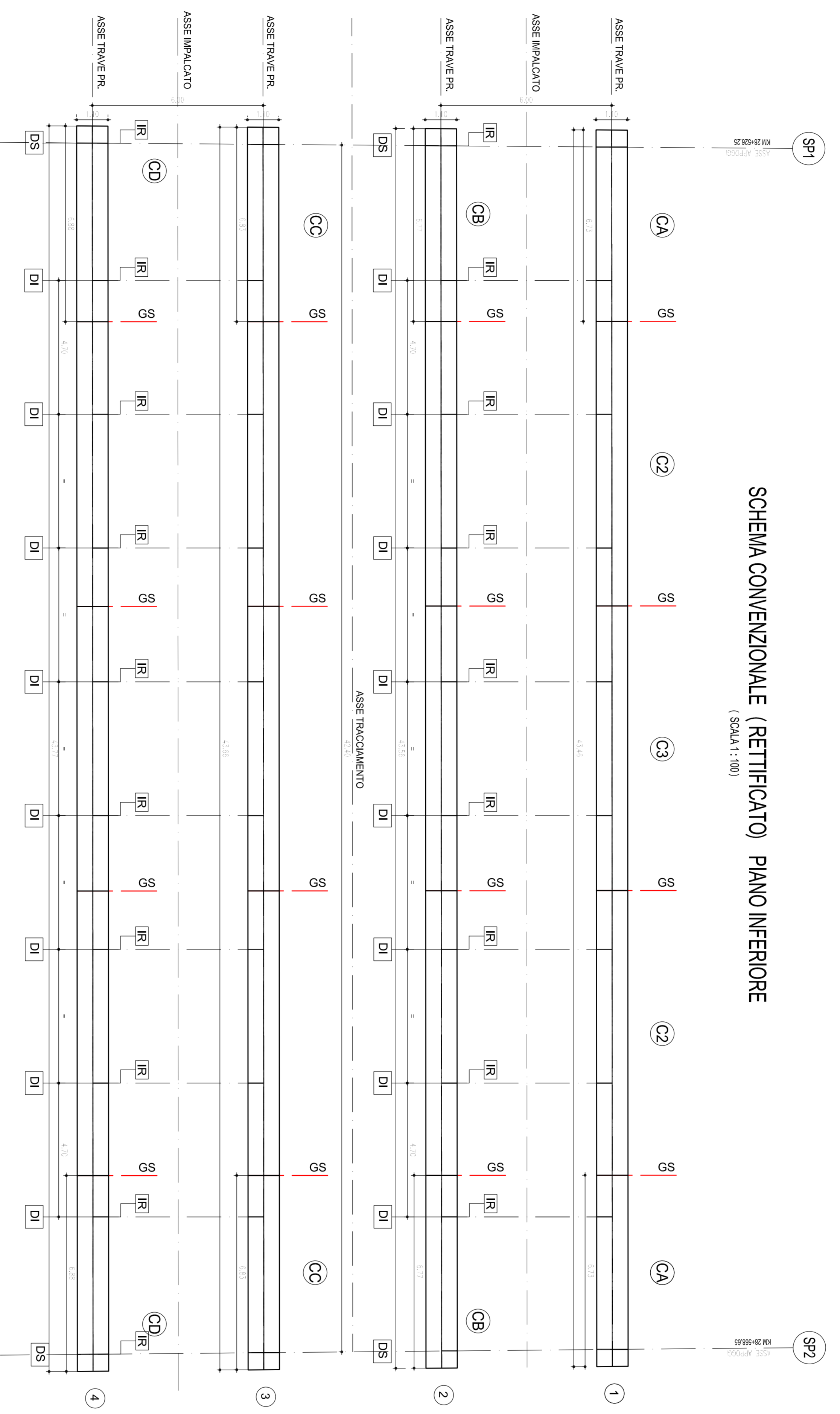
(SCALA 1:100)



SEZIONE	SEZIONE RET. 1	SEZIONE RET. 2	SEZIONE RET. 3	SEZIONE RET. 4
PORTINAZIONE SUPERIORE	1700/0	1700/0	1700/0	1700/0
PORTINAZIONE INFERIORE	1700/0	1700/0	1700/0	1700/0
ASMELE	200/100	200/100	200/100	200/100

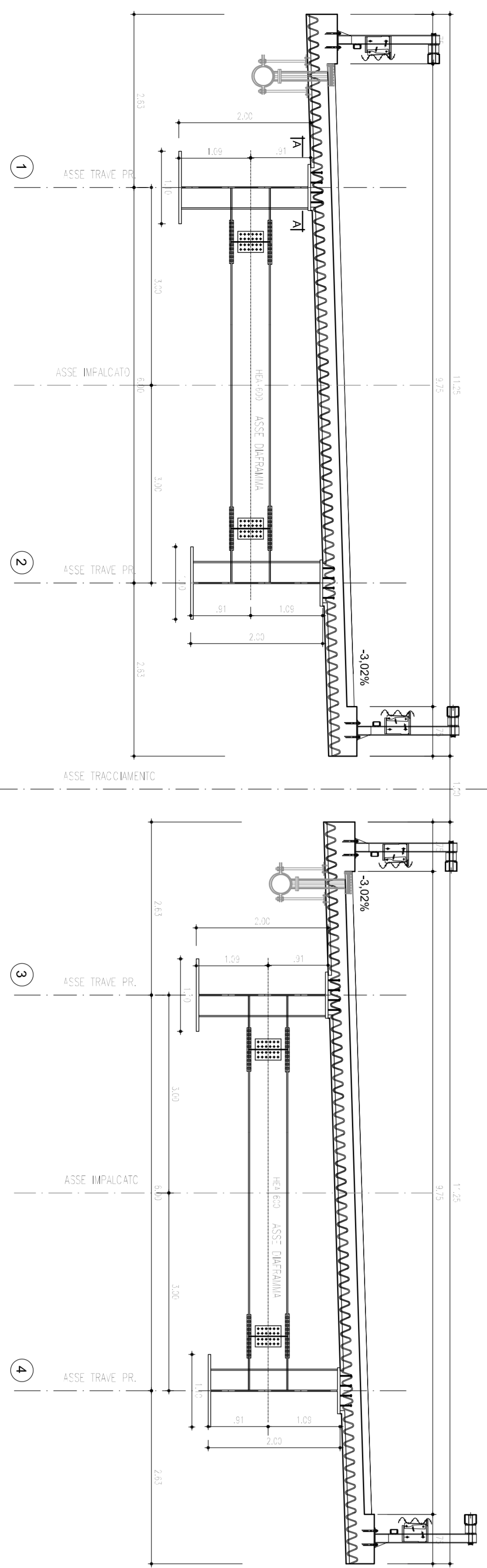
SCHEMA CONVENZIONALE (RETTIFICATO) PIANO INFERIORE

(SCALA 1:100)



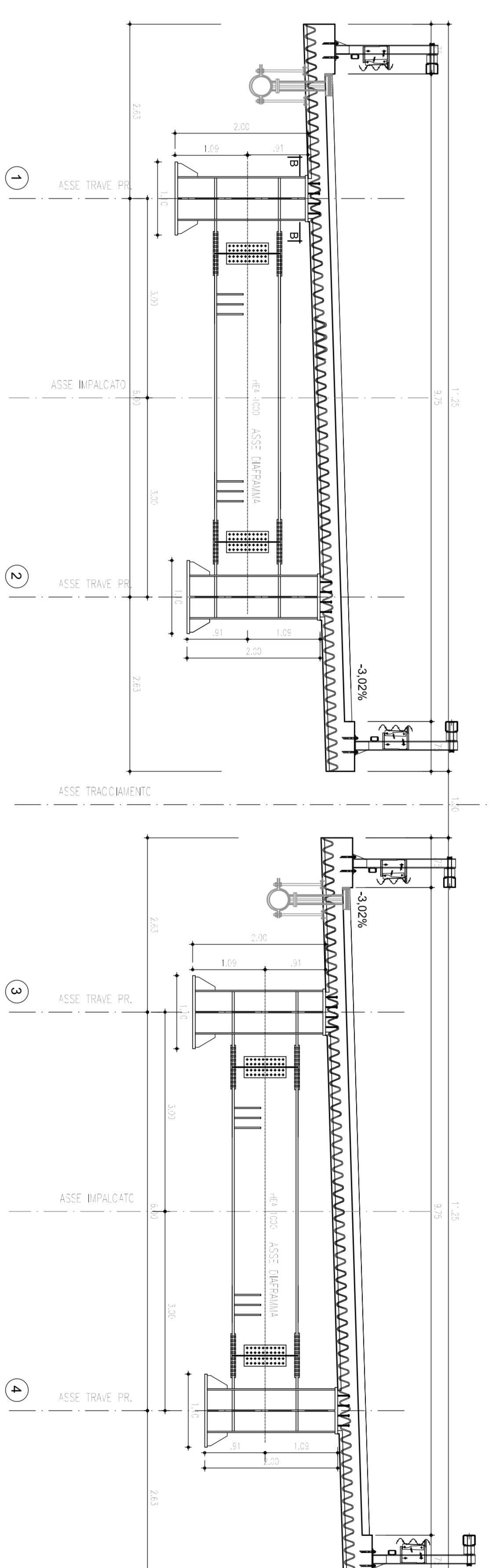
SEZIONE TRASVERSALE IN CAMPATA

(SCALA 1:20)



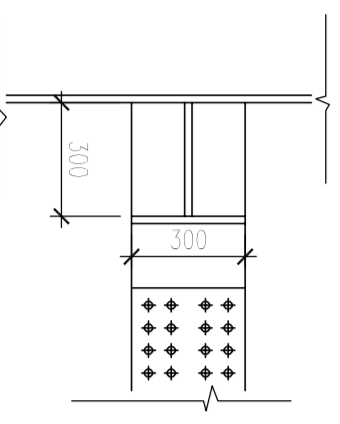
SEZIONE TRASVERSALE SU SPALLE

(SCALA 1:20)



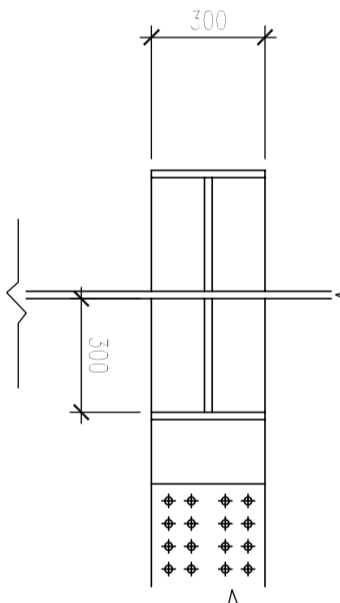
SEZIONE A-A

(SCALA 1:20)



SEZIONE B-B

(SCALA 1:20)



anas
 Direzione Progettazione e Realizzazione Lavori

Collegamento tra l'A4 (Torno-Milano) in località
 Santhià, Biella, Gattinara e l'A26 (Genova Voiron-Grovelano)
 in località Giemme, Lotto 1

PROGETTO DEFINITIVO

PROGETTISTA:	ANAS - DIREZIONE PROGETTAZIONE E REALIZZAZIONE LAVORI	DATA:	17/01/17
PROGETTO:	Collegamento tra l'A4 (Torno-Milano) in località Santhià, Biella, Gattinara e l'A26 (Genova Voiron-Grovelano) in località Giemme, Lotto 1	DATA:	17/01/17
PROGETTO:	Collegamento tra l'A4 (Torno-Milano) in località Santhià, Biella, Gattinara e l'A26 (Genova Voiron-Grovelano) in località Giemme, Lotto 1	DATA:	17/01/17
PROGETTO:	Collegamento tra l'A4 (Torno-Milano) in località Santhià, Biella, Gattinara e l'A26 (Genova Voiron-Grovelano) in località Giemme, Lotto 1	DATA:	17/01/17

CONICO PROGETTO	PRODOTTO	REVISIONE	SCALE
DPT007	17/01	A	1:100
REV.	DESCRIZIONE	REVISIONE	APPROVATO
A			
B			
C			