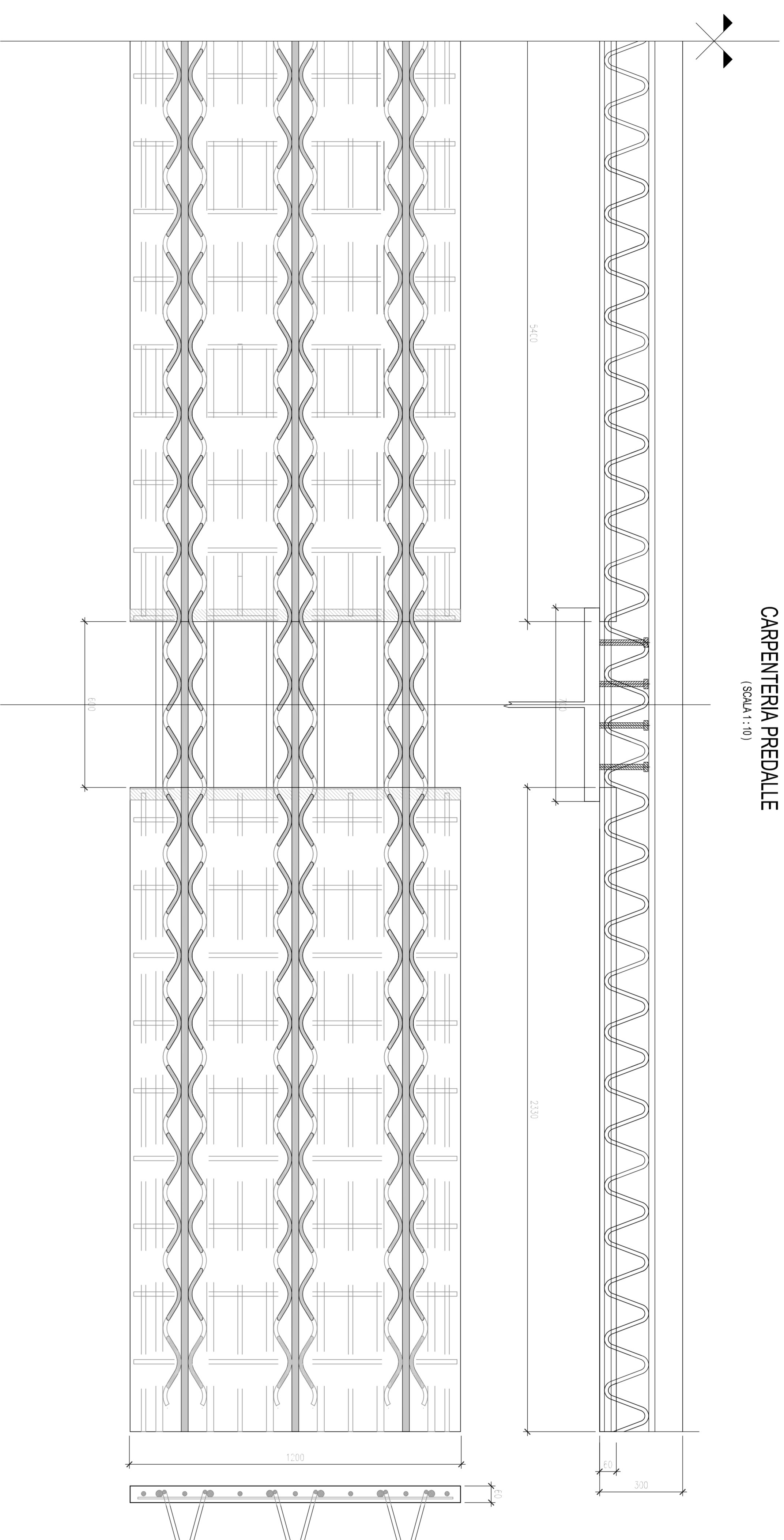
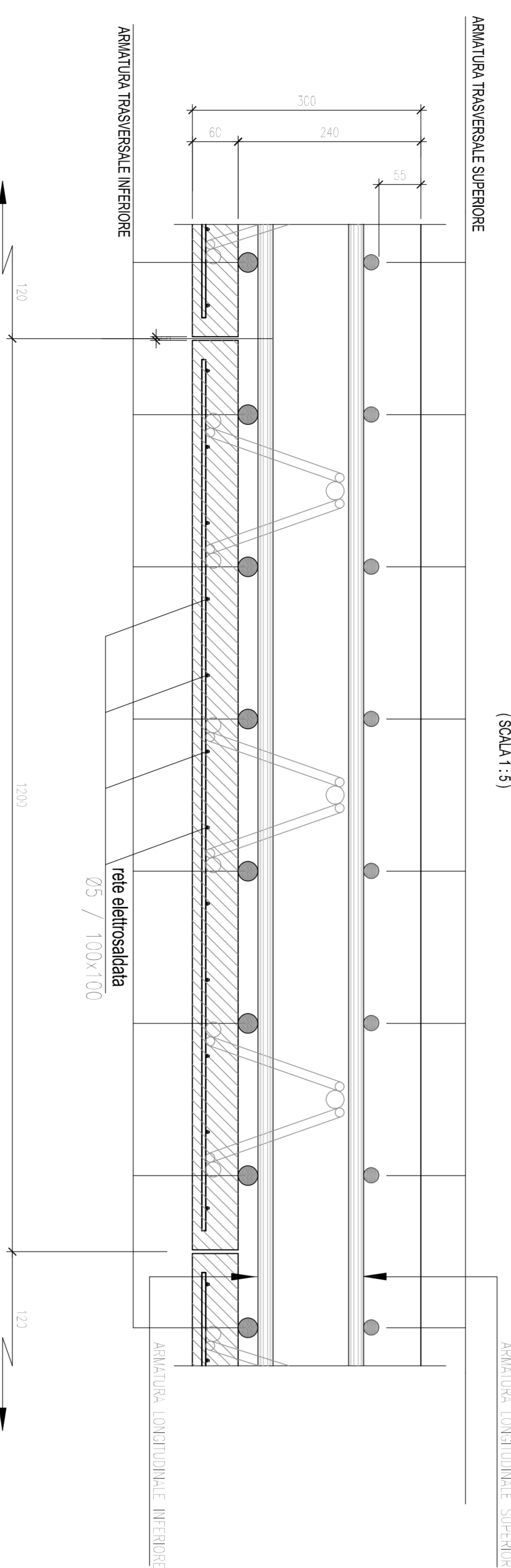


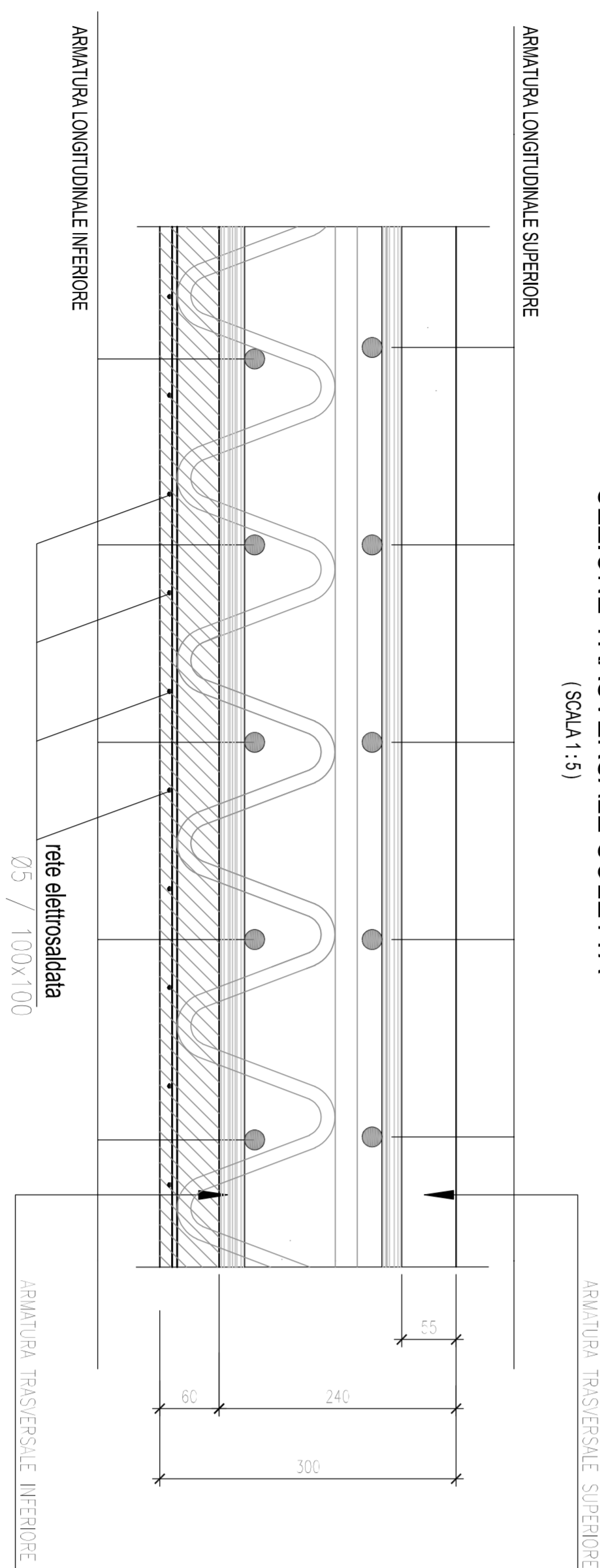
CARPENTERIA PREDALLE
(Scala: 1:10)



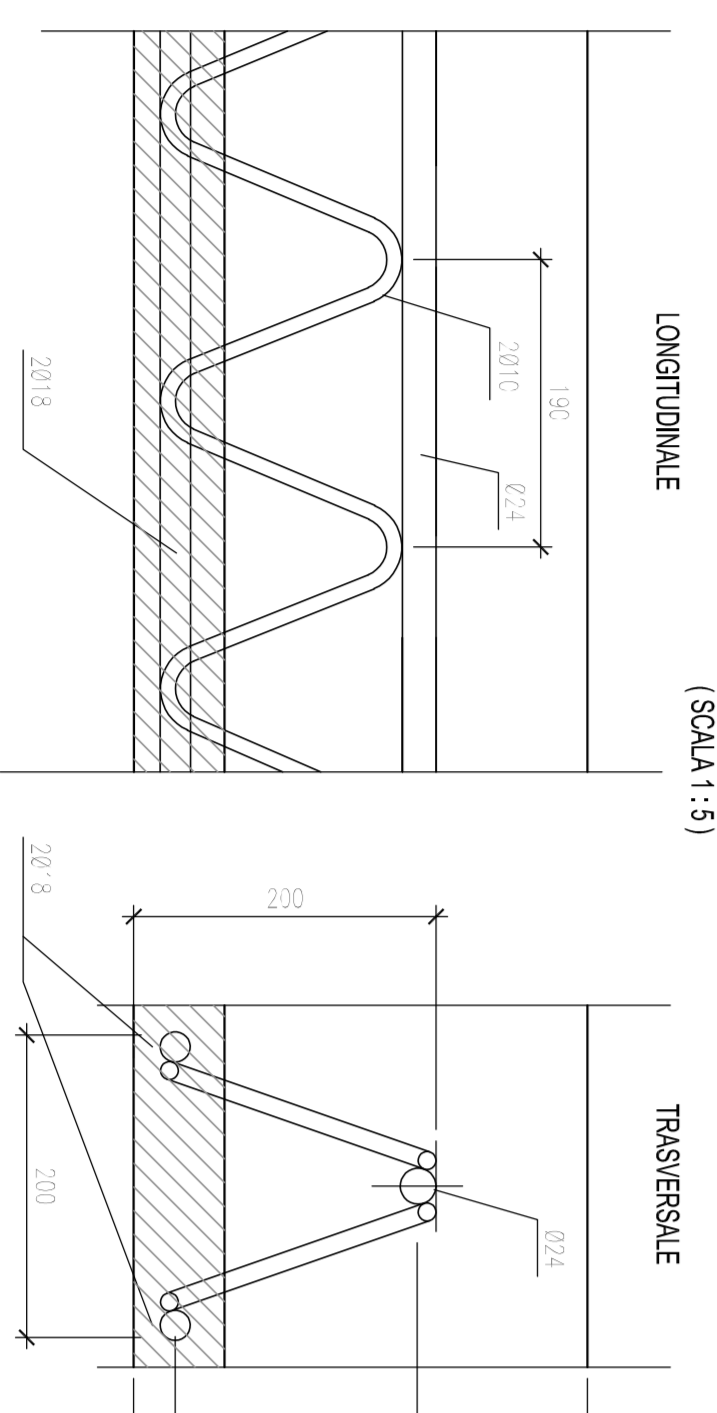
SEZIONE LONGITUDINALE SOLETTA
(Scala: 1:5)



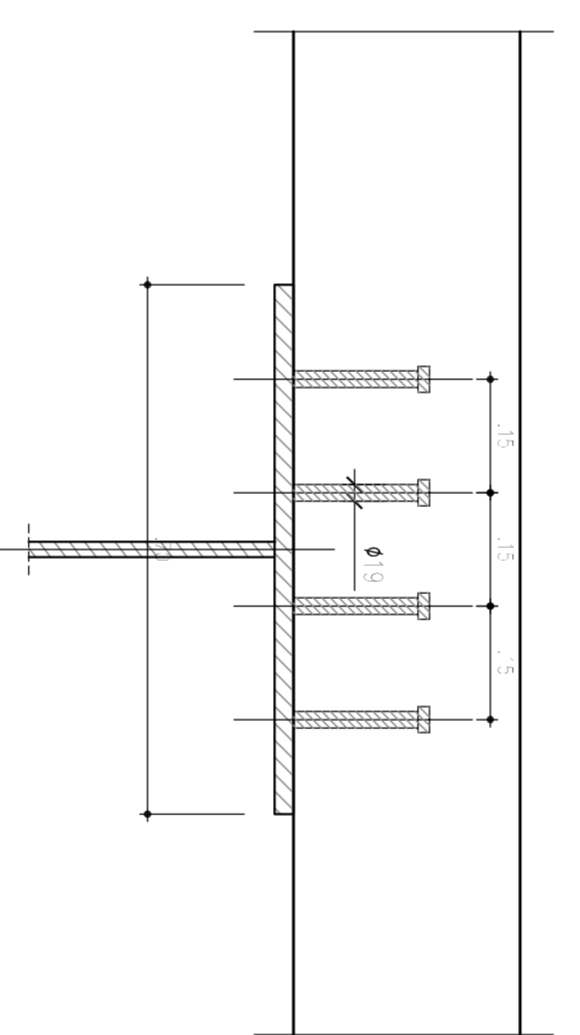
SEZIONE TRASVERSALE SOLETTA
(Scala: 1:5)



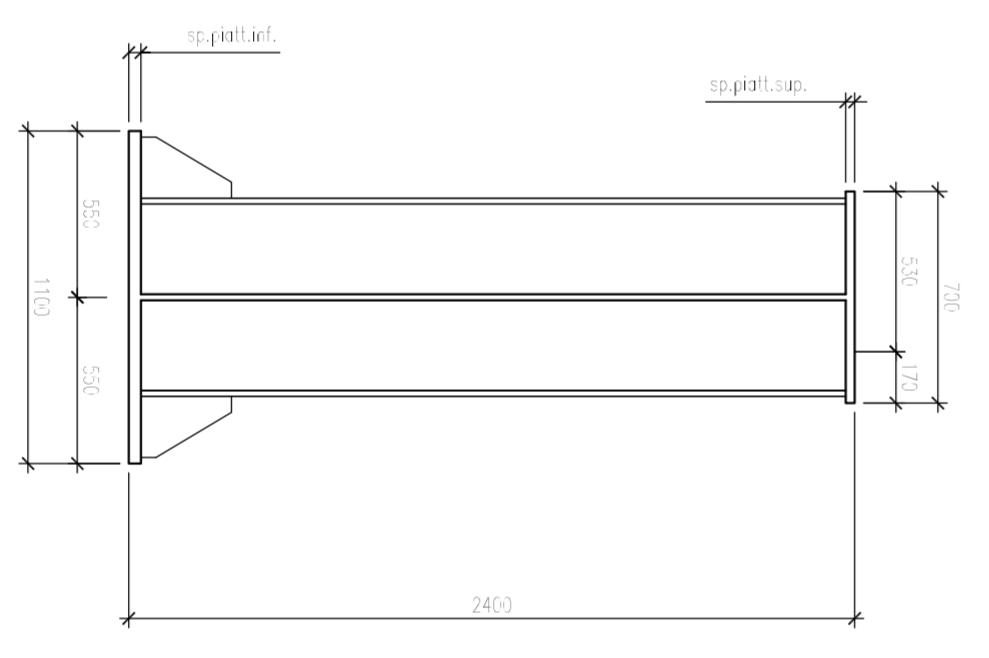
DETTAGLIO TRALICCIO
(Scala: 1:5)



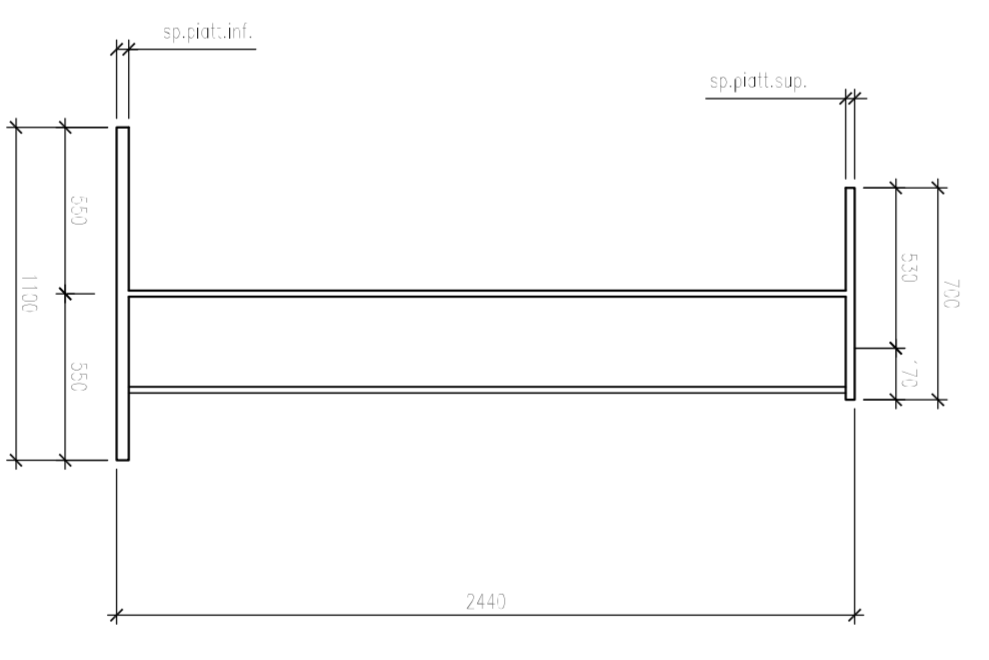
PIOLI CONNETTORI TIPO NELSON H=180 mm 4Ø19 / 20cm (10cm)
(Scala: 1:10)



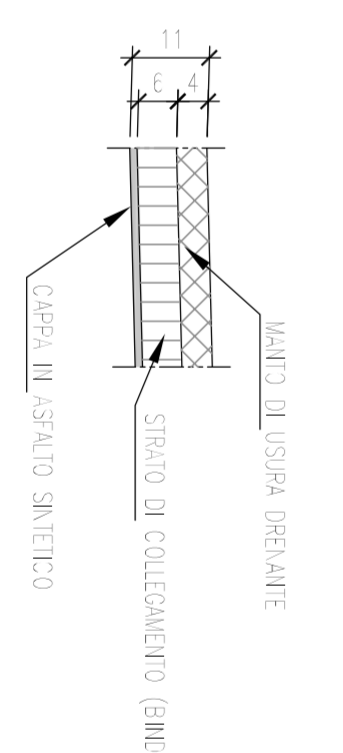
SEZIONE TRAVE PRINCIPALE SU SPALLE
(Scala: 1:20)



SEZIONE TRAVE PRINCIPALE IN CAMPATA
(Scala: 1:20)



DETTAGLIO PAVIMENTAZIONE



anas
Direzione Progettazione e Realizzazione Lavori

Collegamento tra l'A4 (Torno-Milano) in località
Santità, Biella, Gattinara e l'A26 (Genova Voltri-Gravello)
in località Ghemme, Lotto 1

PROGETTO DEFINITIVO

PROGETTAZIONE: ANAS - DIREZIONE PROGETTAZIONE E REALIZZAZIONE LAVORI	DATA
PROGETTISTI:	
IL DISEGNO:	
RESPONSABILE DEL SA:	
IL COORDINATORE PER LA SICUREZZA IN FASE DI PROGETTAZIONE:	
IL RESPONSABILE DEL PROCEDIMENTO:	
PROTOCOLLO:	
UCL - Pagine Bozzate fascine cartacee mediana e grandi	

CODICE PROGETTO	NOVE FILE	RESPONSE	SCALE
PRODOTTO	PRODOTTO	PRODOTTO	PRODOTTO
REV. DESCRIZIONE			
A			
B			
C			
D			
E			
F			
G			
H			
I			
J			
K			
L			
M			
N			
O			
P			
Q			
R			
S			
T			
U			
V			
W			
X			
Y			
Z			