

CARATTERISTICHE PRESTAZIONALI
APPARECCHI DIAPPOGGIO

Tipo di dispositivo	K _n [kN/mm]	SIU		SIC		Ø _L [mm]	Ø _T [mm]
		N _{max} [kN]	V _{L,max} [kN]	N _{max} [kN]	V _{T,max} [kN]		
SPALLA A	2.360	1.800	260	230	± 110	± 95	
PILA 1	2.360	5.800	260	230	± 110	± 95	
PILA 2	2.360	5.800	3.300	260	± 110	± 95	
SPALLA B	2.360	1.800	260	230	± 110	± 95	

CARATTERISTICHE PRESTAZIONALI
GIUNTI DI DILATAZIONE

	Ø _L [mm]	Ø _T [mm]
SPALLA A	± 85	± 75
SPALLA B	± 85	± 75

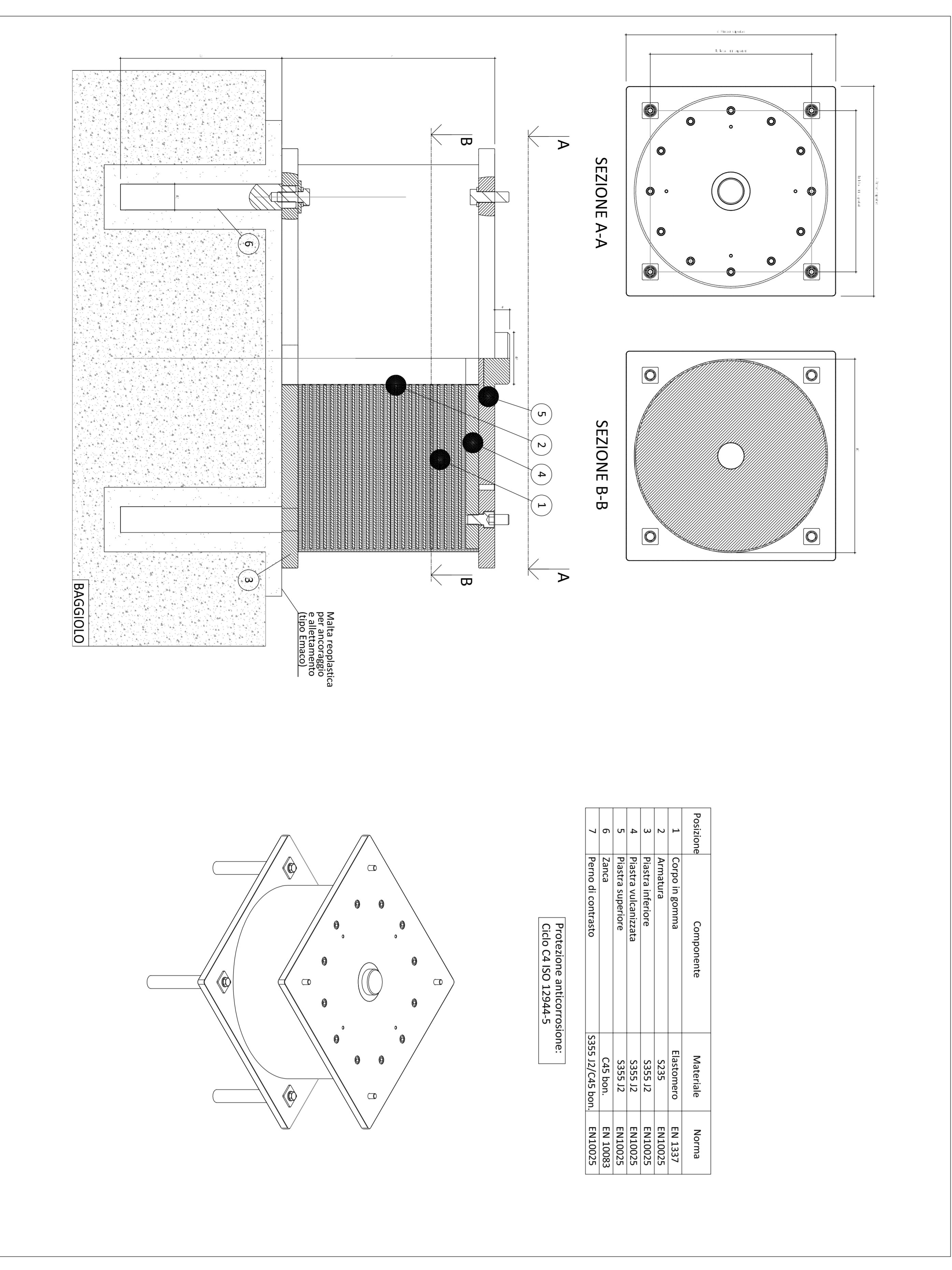
ISOLATORI ELASTOMERICI

GIUNTO DI DILATAZIONE



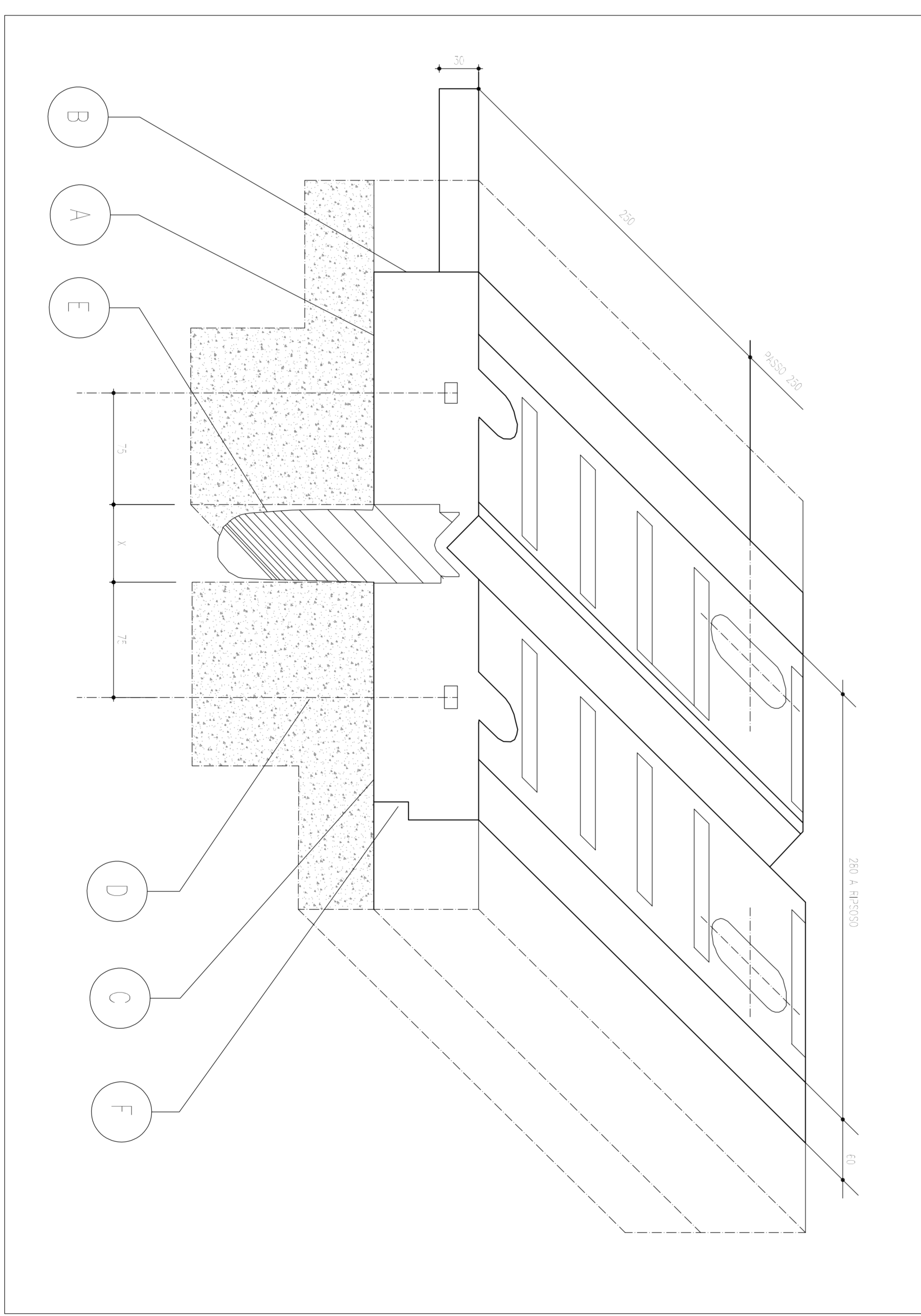
- Legenda
- IE - isolatore elastomerico
 - K_n - rigidità orizzontale equivalente
 - N_{max} - scarico massimo verticale
 - V_{L,max} - scarico massimo orizzontale in direzione longitudinale
 - V_{T,max} - scarico massimo orizzontale in direzione trasversale
 - Ø_L - scorrimento longitudinale
 - Ø_T - scorrimento trasversale

- Legenda
- Ø_L - scorrimento longitudinale
 - Ø_T - scorrimento trasversale



Posizione	Componente	Materiale	Norma
1	Corpo in gomma	Elastomero	EN 1337
2	Armatura inferiore	S235	EN 10025
3	Armatura superiore	S355 J2	EN 10025
4	Pastina vulcanizzata	S355 J2	EN 10025
5	Pastina superiore	S355 J2	EN 10025
6	Zanfo	C45 bon.	EN 10028
7	Ferrina di contrasto	S355 J2/C45 bon.	EN 10025

Protezione anticorrosione:
Ciclo C4 ISO 12944-5



POS.	DESCRIZIONE	MATERIALE
A	SIGILLATURA	RESIN PER MALTA F40/A/B
B	MASSETTO LATERALE	RESIN PER MALTA F40
C	ALETTAMENTO	MALTA CEMENTIZIA FERROFORAZZA
D	ARMORAGGIAM. 2	
E	SCISSALUNA	HYPALON
F	PROFILI DI PREMAGGIATA 1	ASCONI IS-10 - EN 1088

anas
Direzione Progettazione e Realizzazione Lavori

Collegamento tra l'A4 (Torno-Milano) in località Sonthia, Biella, Gattinora e l'A26 (Genova Voltri-Grovelano) in località Ghemme, Lotto 1

PROGETTO DEFINITIVO

PROGETTAZIONE: ANAS - DIREZIONE PROGETTAZIONE E REALIZZAZIONE LAVORI

PROGETTISTI: ANAS - DIREZIONE PROGETTAZIONE E REALIZZAZIONE LAVORI

RESPONSABILE DEL SA: ANAS - DIREZIONE PROGETTAZIONE E REALIZZAZIONE LAVORI

COORDINATORE PER LA SICUREZZA IN FASE DI PROGETTAZIONE: ANAS - DIREZIONE PROGETTAZIONE E REALIZZAZIONE LAVORI

NOTE E RESPONSABILITÀ DEL PRODOTTORE: ANAS - DIREZIONE PROGETTAZIONE E REALIZZAZIONE LAVORI

PROTOCOLLO: DATA: _____

REVISIONI:

REV.	DESCRIZIONE	EMISSORE	REVISORE	VERIFICATO	APPROVATO
A	emissione				
B					
C					

SCALE: 1:100

CONTOGGIO: 17/01

PRODOTTORE: ANAS - DIREZIONE PROGETTAZIONE E REALIZZAZIONE LAVORI