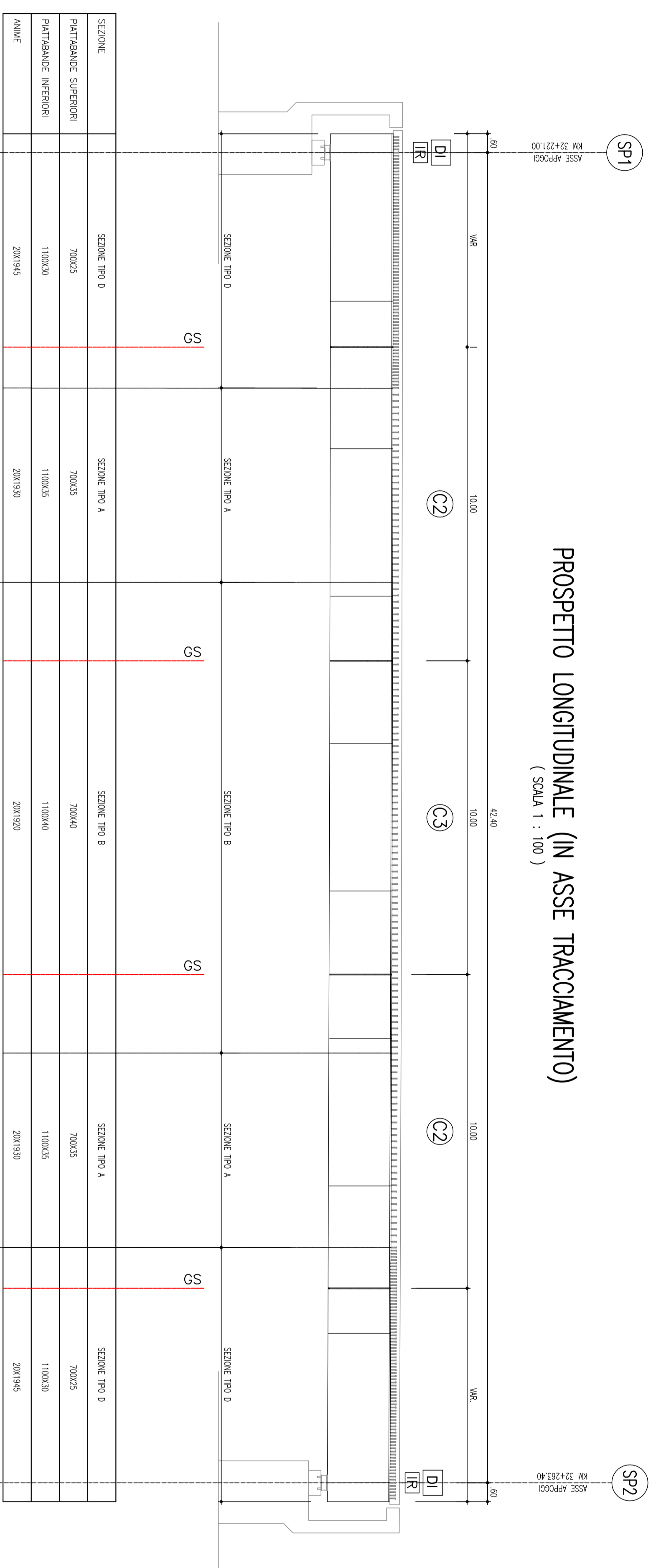
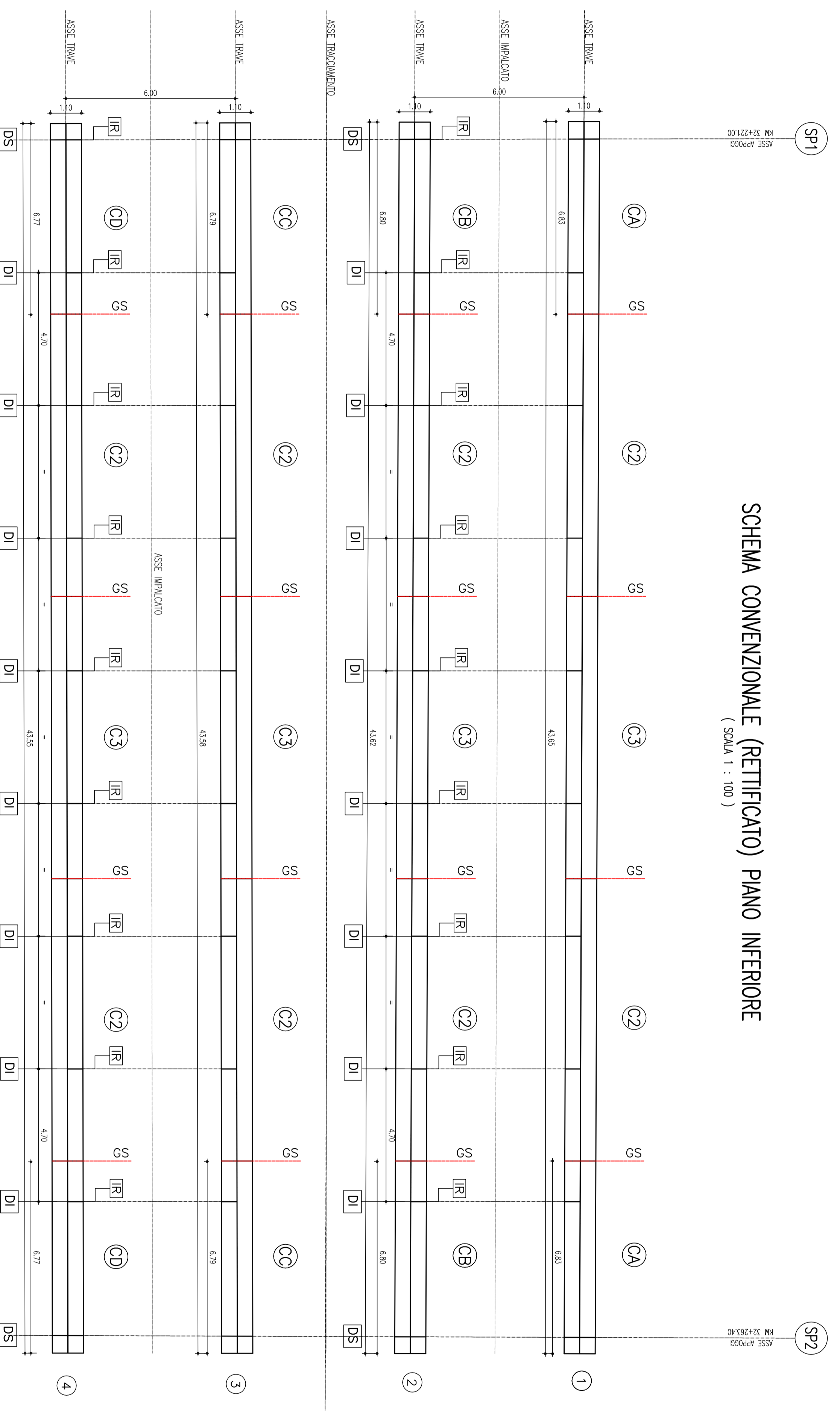


PROSPETTO LONGITUDINALE (IN ASSE TRACCIAMENTO)
(SCALA 1 : 100)

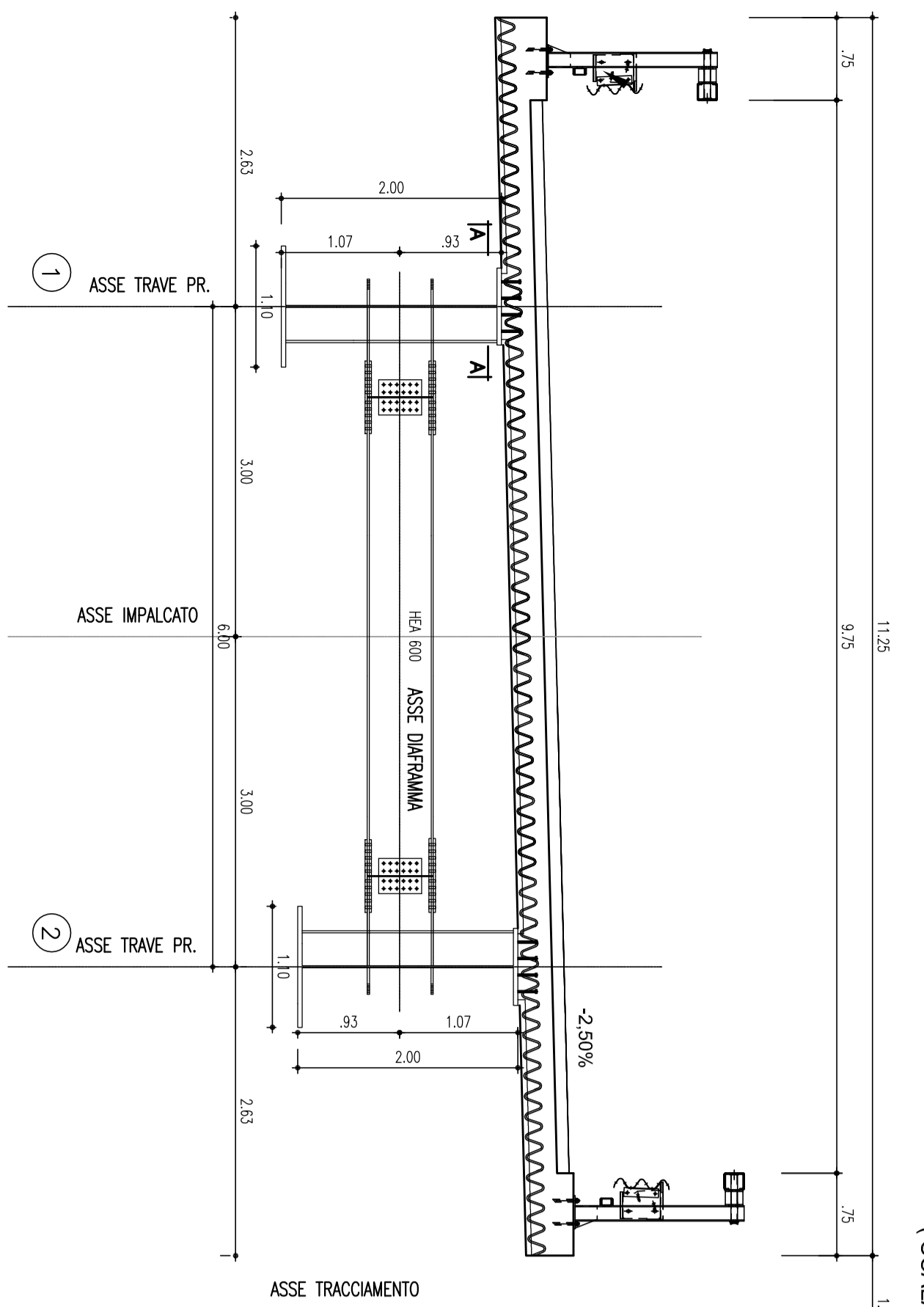


SEZIONE	SEZIONE TRNO 0	SEZIONE TRNO 1	SEZIONE TRNO 2	SEZIONE TRNO 3	SEZIONE TRNO 4	SEZIONE TRNO 5
PARAMETRIZZAZIONE STRUTTURALE	T3000	T3000	T3000	T3000	T3000	T3000
PARAMETRIZZAZIONE INTERNA	100000	100000	100000	100000	100000	100000
ANIME	2001300	2001300	2001300	2001300	2001300	2001300

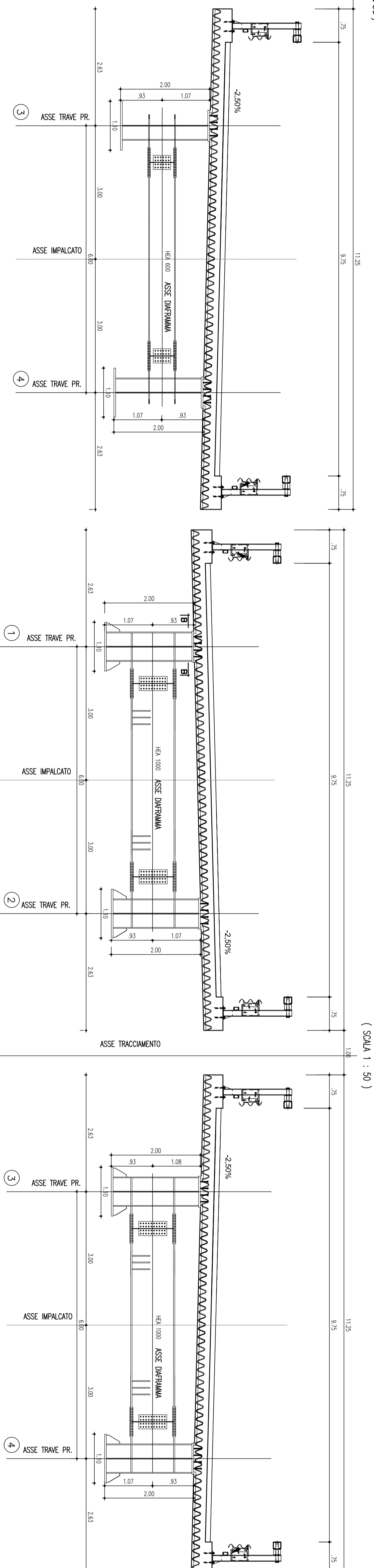
SCHEMA CONVENZIONALE (RETIFICATO) PIANO INFERIORE
(SCALA 1 : 100)



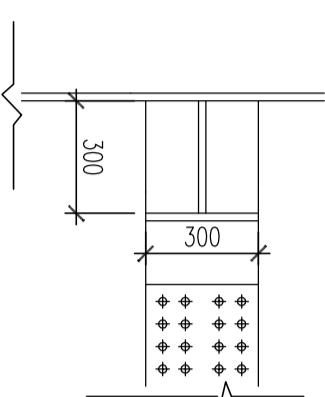
SEZIONE TRASVERSALE IN CAMPATA
(SCALA 1 : 50)



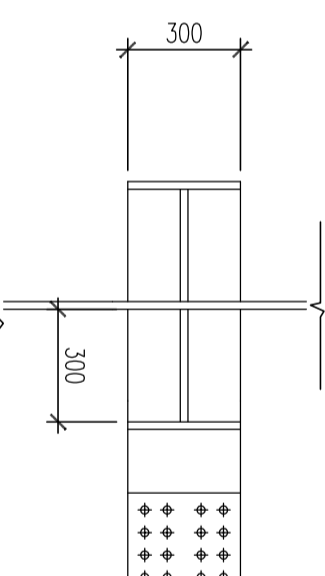
SEZIONE TRASVERSALE SU SPALLE
(SCALA 1 : 50)



SEZIONE A-A
(SCALA 1 : 25)



SEZIONE B-B
(SCALA 1 : 25)



anas Direzione Progettazione e Realizzazione Lavori

Collegamento tra l'A4 (Torino-Milano) in località Sonthà, Biella, Gattinara e l'A26 (Genova Voltri-Gravellone) in località Chermè. Lotta 1

PROGETTO DEFINITIVO

PROGETTAZIONE: ANAS - DIREZIONE PROGETTAZIONE E REALIZZAZIONE LAVORI

PROGETTISTI:
Ing. Daniele Manca
Ing. Roberto Maffei
Ing. Andrea Debernardini
Ing. Stefano D'Alagni
Ing. Maurizio Piccini
Ing. Riccardo Piccini
RESPONSABILE DEL SMA:
Ing. Riccardo Piccini
LE COORDINATORE PER LA SICUREZZA IN FASE DI PROGETTAZIONE:
Ing. Riccardo Piccini
ALTO: IL RESPONSABILE DEL PROCEEDIMENTO:
Ing. Marco Corbelli

PROTOCOLLO: DATA

CODICE PROGETTO	IN FASE	SCALA	REVISIONE	SCALE
DP1007	1/300		A	vedi
CONFEZIONE	ELABORAZIONE			
DP1007	1/1701		A	
REVISIONE				
A	emissione			
REV.	DESCRIZIONE	DATA	REVISIONE	VERIFICATO / APPROVATO
		16/3/2018		

W4 - Ponte Tardò
Cooperativa Impolabò