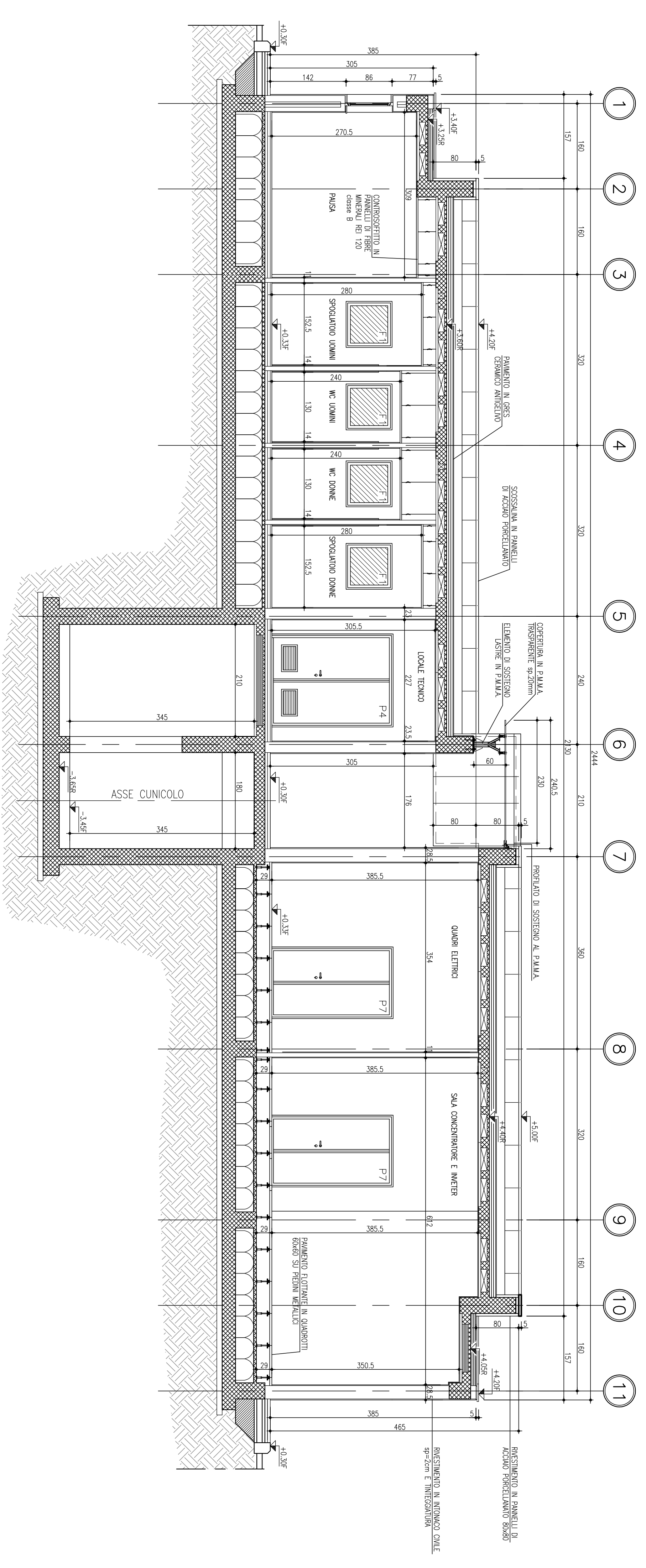
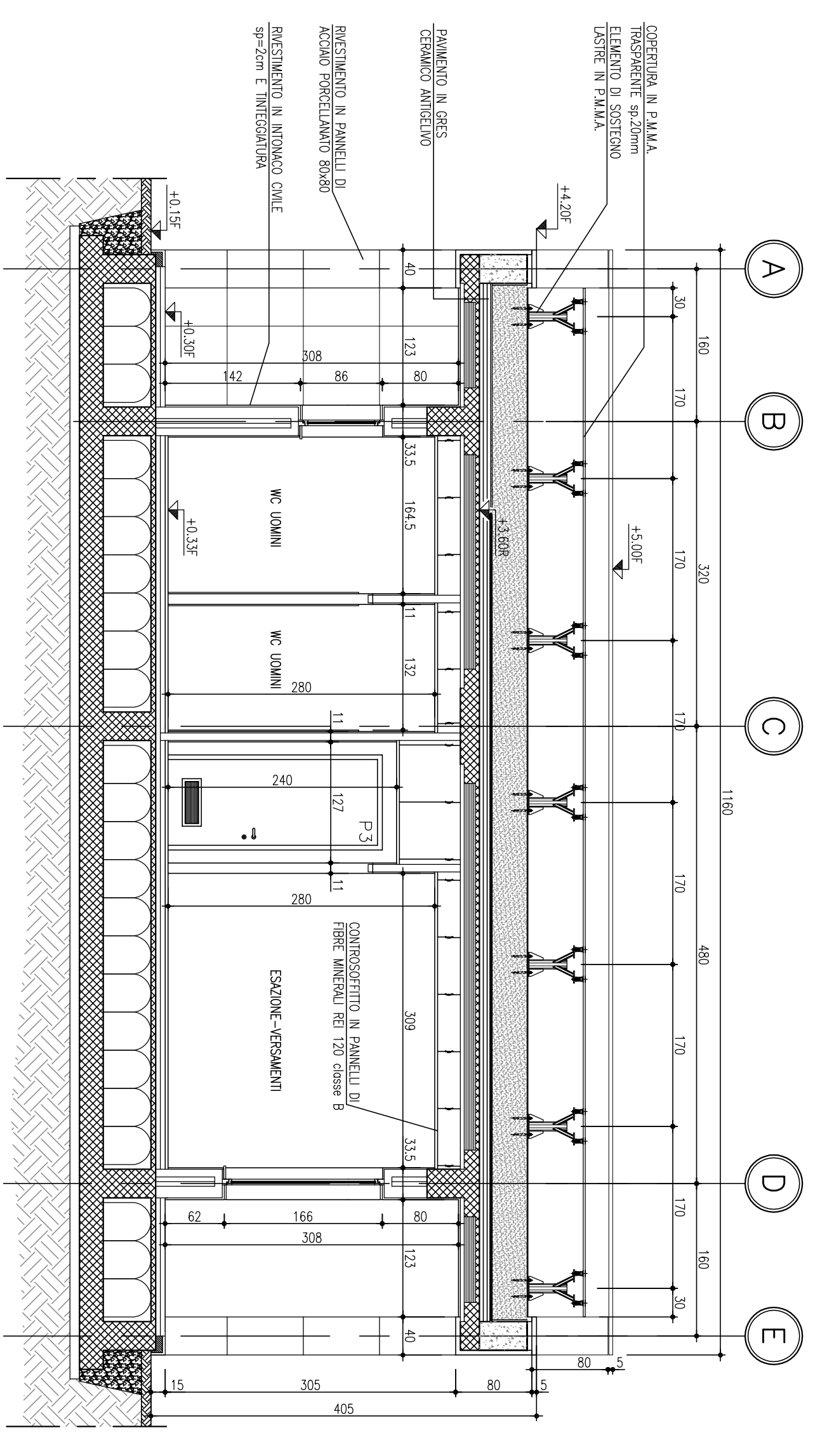


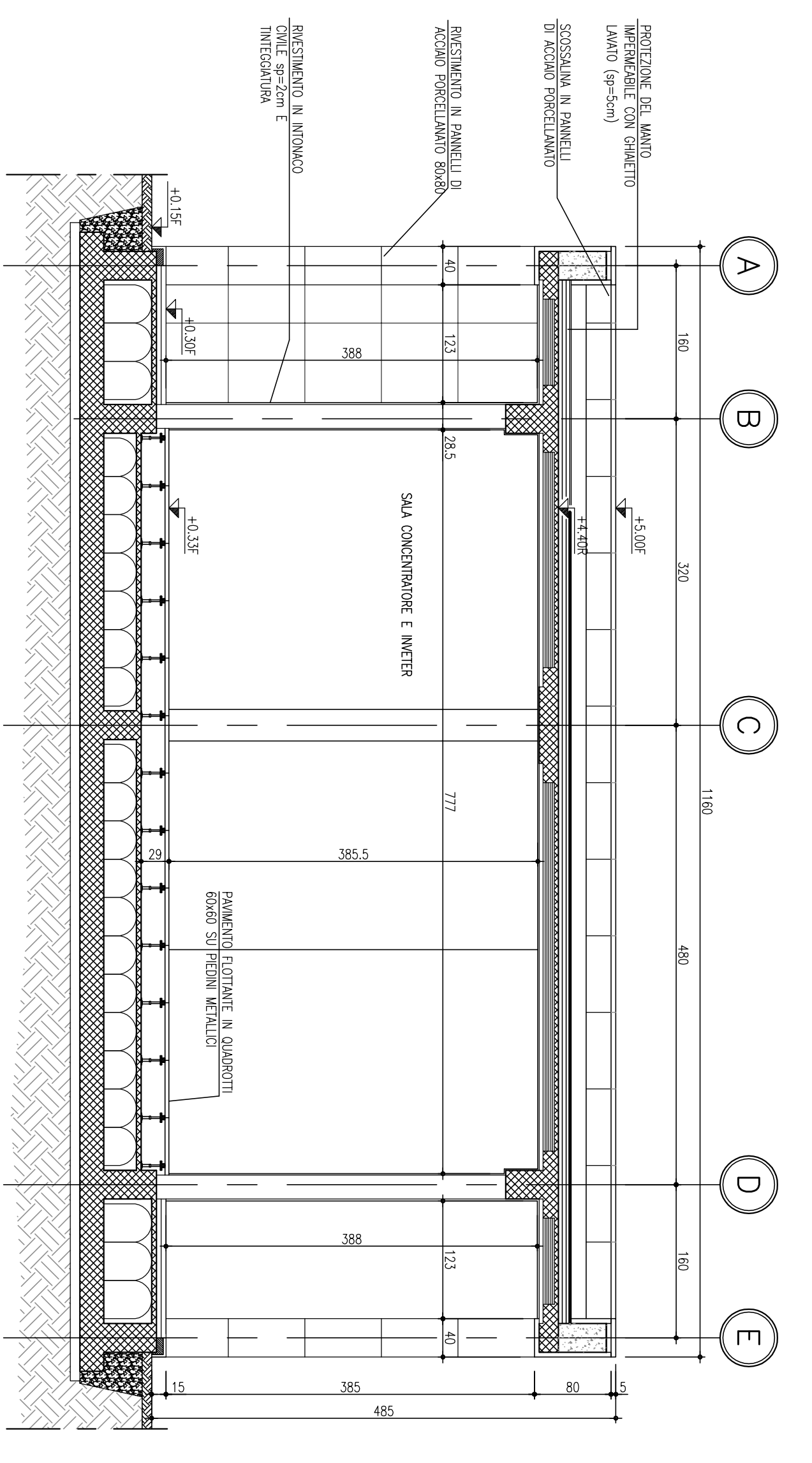
SEZIONE C-C
Rapp. 1:50



SEZIONE A-A
Rapp. 1:50



SEZIONE B-B
Rapp. 1:50



Collegamento tra l'A4 (Torino-Milano) in località Sorthù, Biella, Gattinara e l'A26 (Genova Voltri-Gravello) in località Chermè. Lotto 1

PROGETTO DEFINITIVO

PROGETTAZIONE: ANAS - DIREZIONE PROGETTAZIONE E REALIZZAZIONE LAVORI

PROGETTISTI:	Ing. Roberto Motta Ing. Roberto Motta Ing. Roberto Motta
PROGETTO:	Ing. Roberto Motta Ing. Roberto Motta Ing. Roberto Motta
RESPONSABILE DEL SA:	Ing. Roberto Motta Ing. Roberto Motta Ing. Roberto Motta
COMPAGNIE PER LA SOSTEZZA IN FASE DI PROGETTAZIONE:	Ing. Roberto Motta Ing. Roberto Motta Ing. Roberto Motta
NOTE E RESPONSABILITÀ DEL PRODOTTO:	Ing. Roberto Motta Ing. Roberto Motta Ing. Roberto Motta
PRODOTTO:	Ing. Roberto Motta Ing. Roberto Motta Ing. Roberto Motta

Barriera di esazione
Fabbricata di stazione e impianti
Sezioni longitudinali e trasversali

COGNOME PROGETTISTA	NOVE FILE	REVISIONE	SCALA
PRODOTTO	CONDOTTO	ELABORATO	1:50
DP1007	D1701	A	
REV.	DESCRIZIONE	DATA	REVISIONE
A	emissione	16/2/2018	