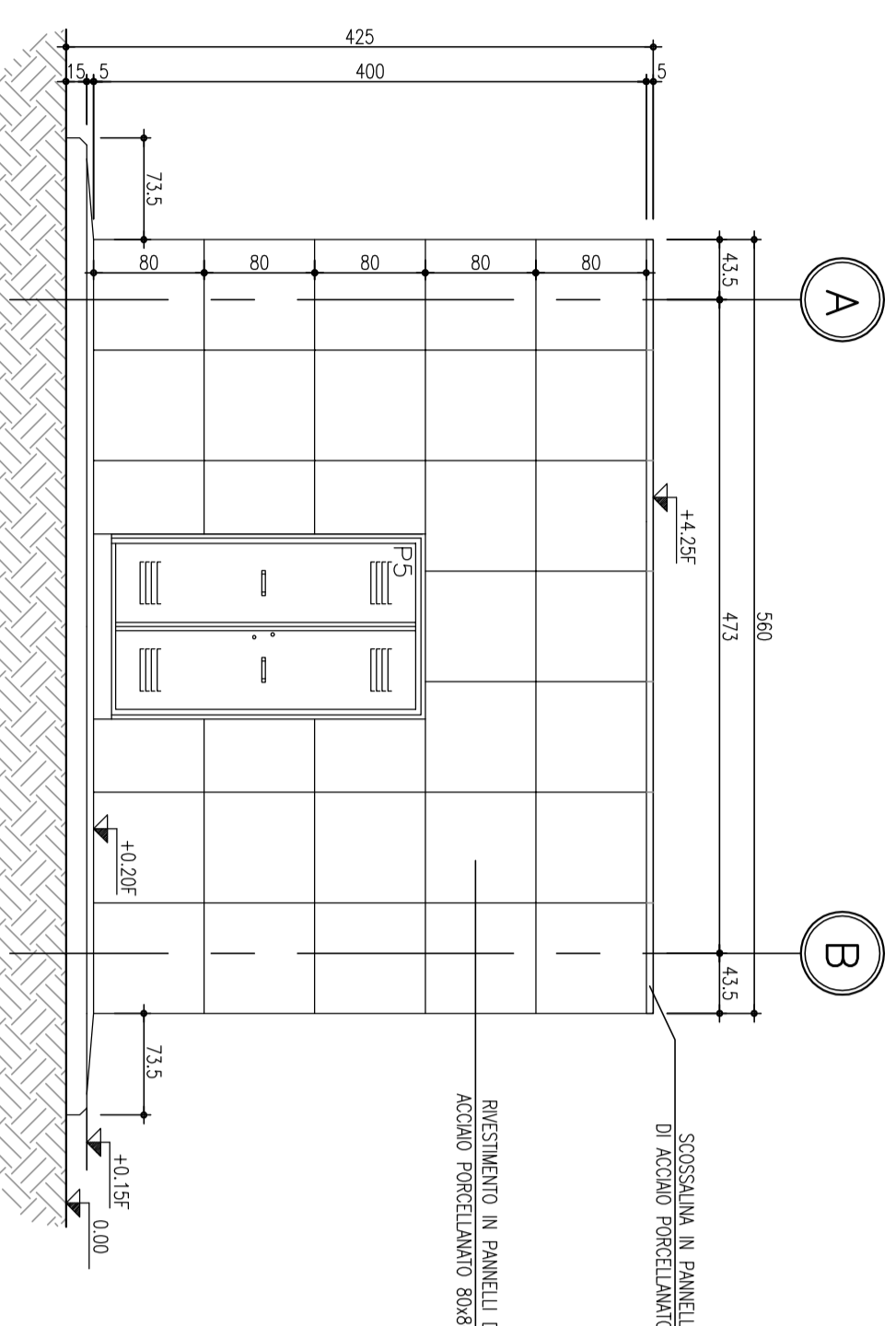
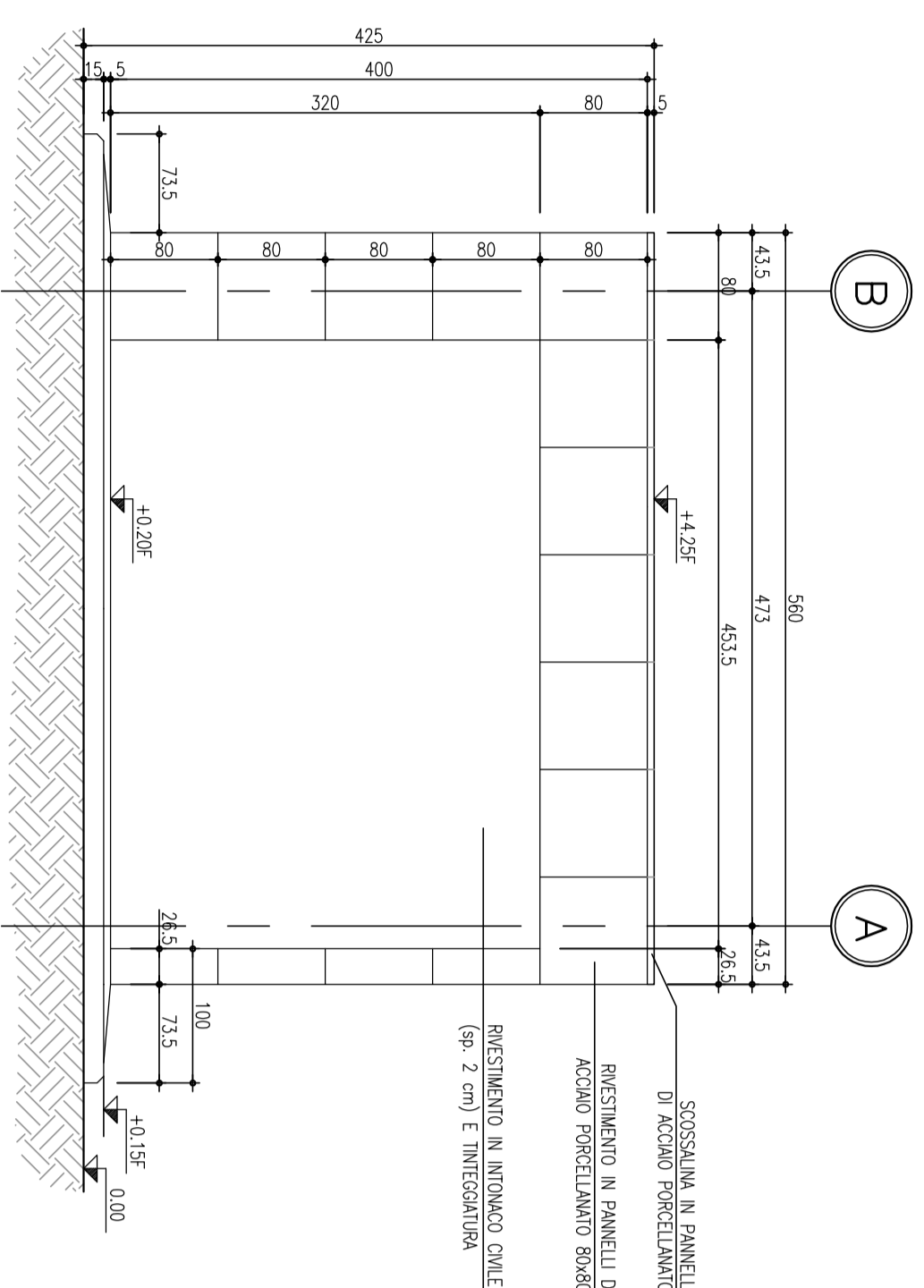


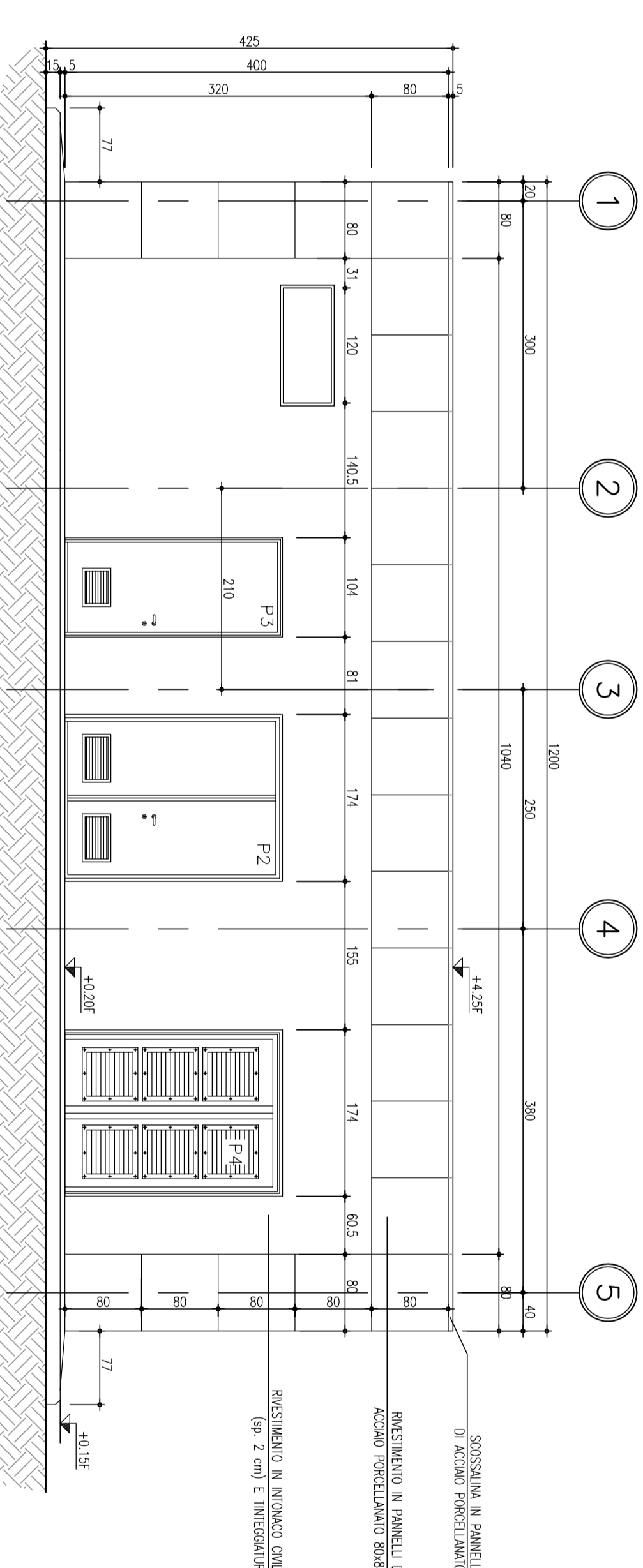
PROSPETTO B
Rapp. 1:50



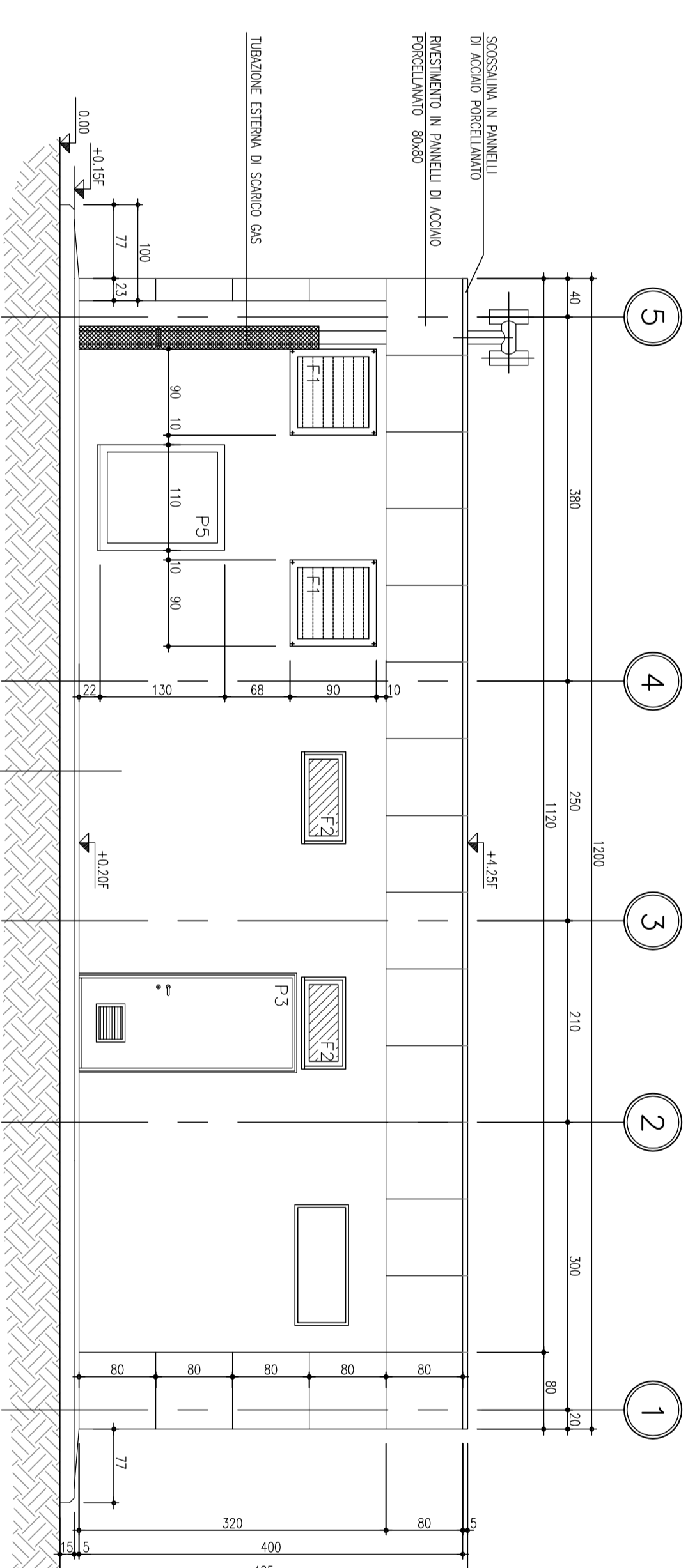
PROSPETTO D
Rapp. 1:50



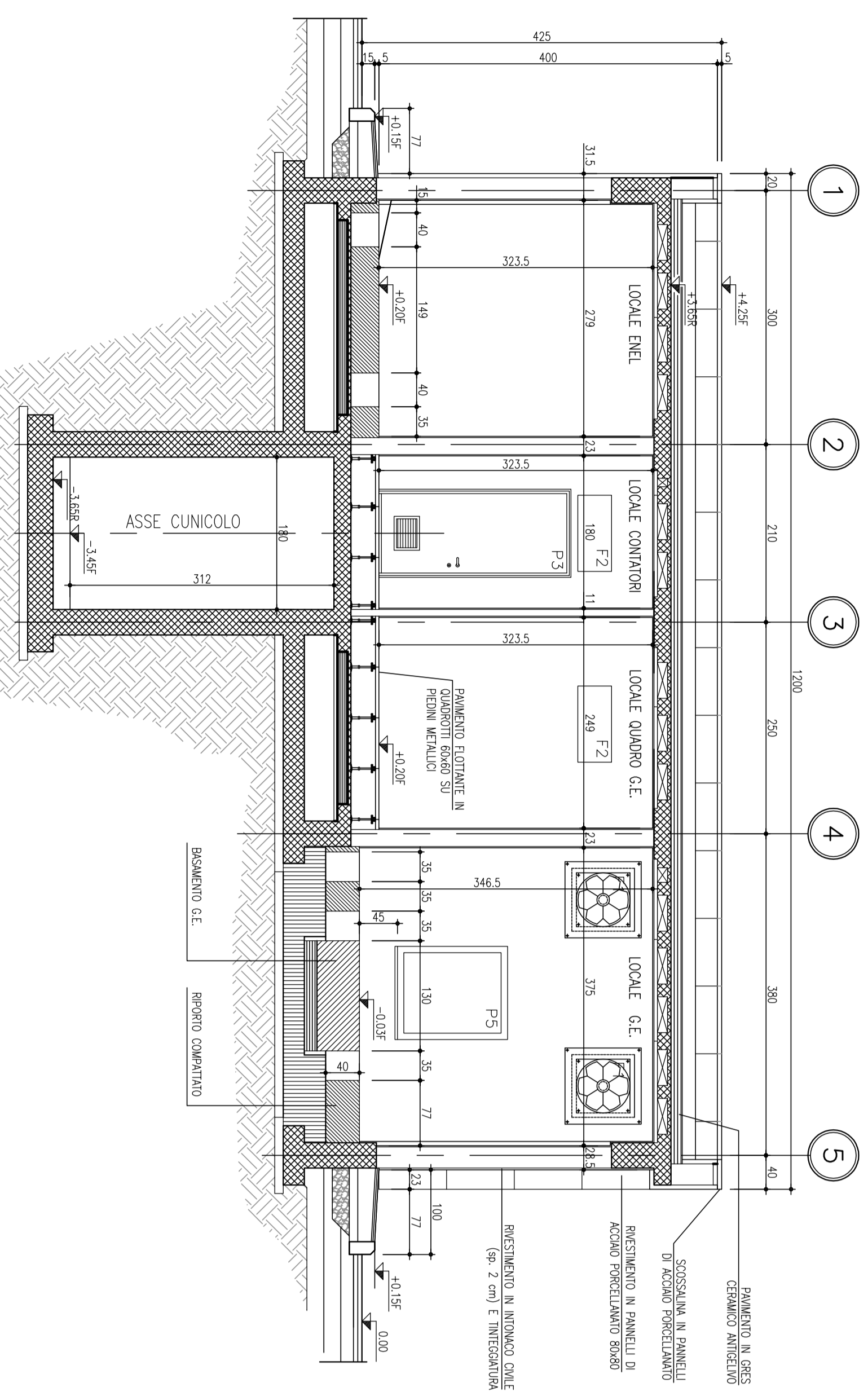
PROSPETTO A
Rapp. 1:50



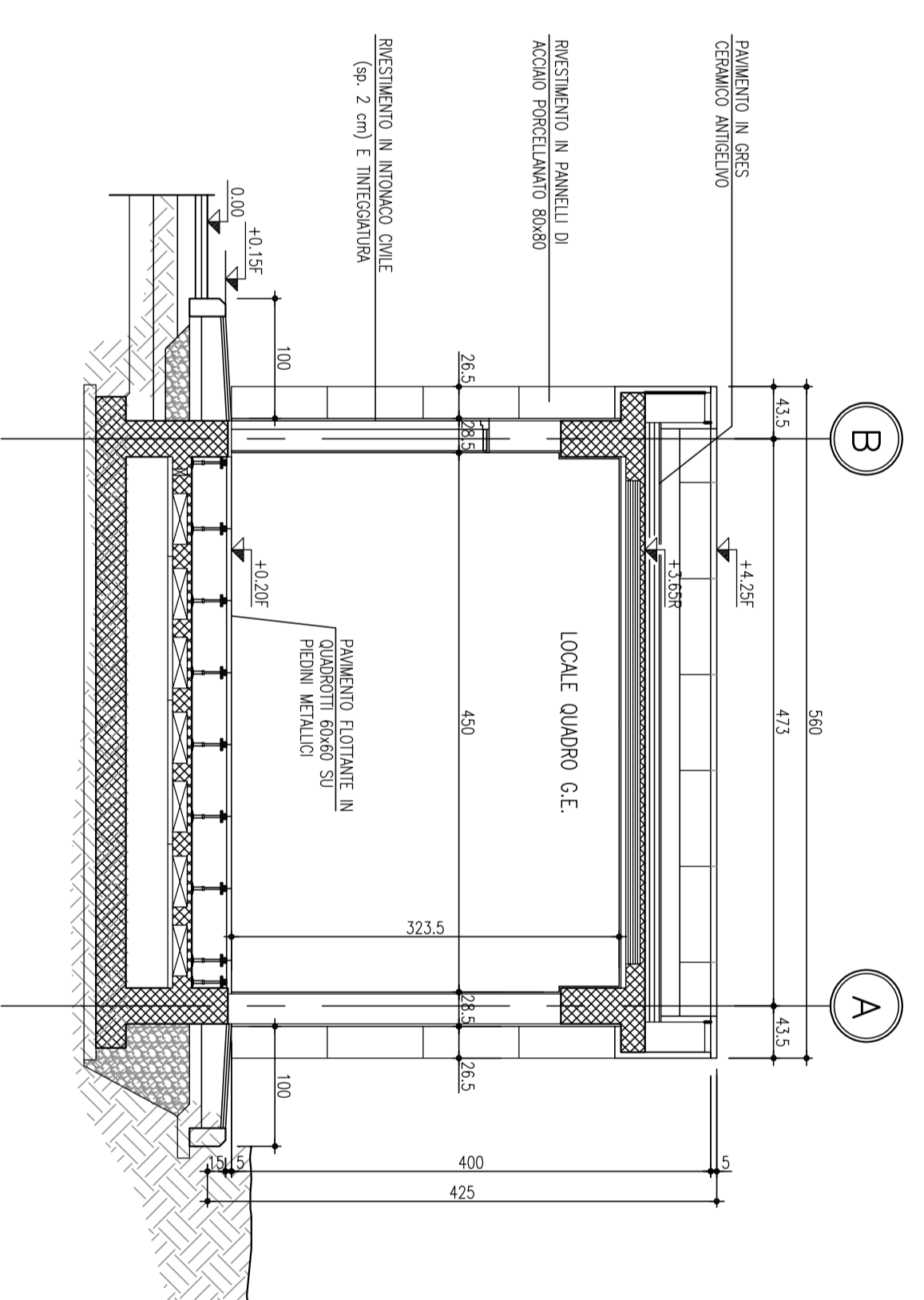
PROSPETTO C
Rapp. 1:50



SEZIONE B-B
Rapp. 1:50



SEZIONE A-A
Rapp. 1:50



anas <i>Direzione Progettazione e Realizzazione Lavori</i>		Collegamento tra l'A4 (Torino-Milano) in località Sorthà, Biella, Gattinara e l'A26 (Genova Voltri-Gravello) in località Chermè. Lotta 1	
PROGETTO DEFINITIVO		PROGETTO DEFINITIVO	
<p>PROGETTISTI: Ing. Roberto Arca Ing. Paolo Geronzi Ing. Fabio Geronzi Ing. Aldo Geronzi Ing. Marco Geronzi Ing. Marco Geronzi Ing. Marco Geronzi</p> <p>RESPONSABILE DEL SIM: Ing. Roberto Arca</p> <p>LA COPERTIONE PER LA SICUREZZA IN FASE DI PROGETTAZIONE viene Fatta dal Ing. Marco Geronzi</p> <p>NOTE E RESPONSABILITÀ DEL PRODOTTORE: Ing. Marco Geronzi</p> <p>PRODOTTORE DATA</p>			
<p>Borrero di esazione Cabina elettrica Prospetti e sezioni</p>			
CODICE PROSPETTO	MOD. FILE	REVISIONE	SCALA
DP1007	17/01	A	1:50
C			
B			
A			
REV.	DESCRIZIONE	DATA	REVISIONE