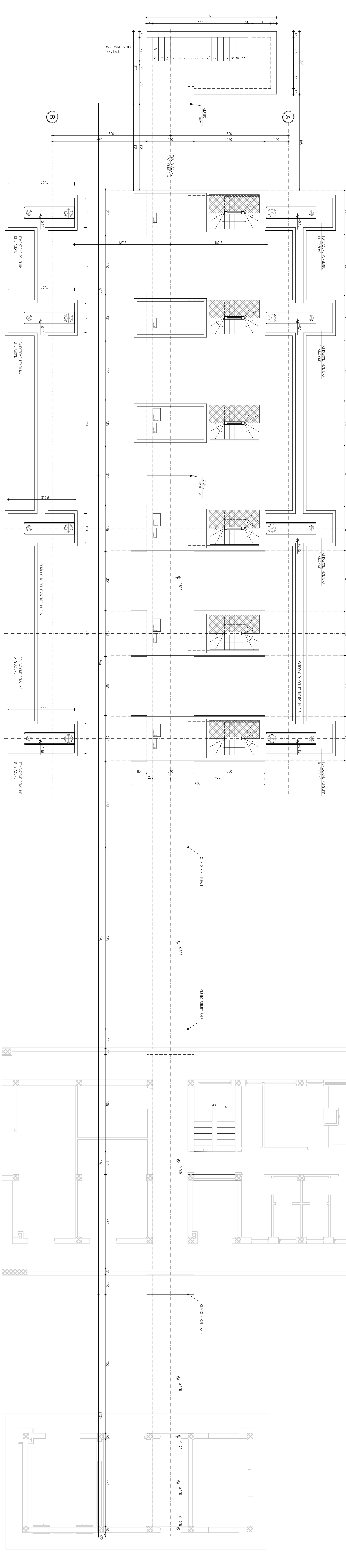
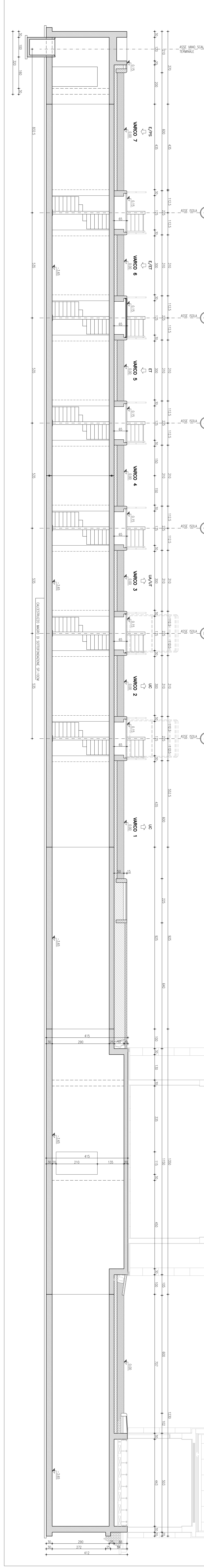



PIANTA A Q.T.A. +0.15



SEZIONE LONGITUDINALE ASSE CUNICOLO



| | |
|--|---------------------------------|
|  Direzione Progettazione e Realizzazione Lavori | |
| Collegamento tra l'44 (Torino-Milano) in località Sontha, Biello, Gattinara e l'426 (Genova-Voltri-Grovello) in località Ghemme Lotta 1 | |
| PROGETTO DEFINITIVO | |
| PROGETTAZIONE: ANAS - DIREZIONE PROVINCIALE PER IL TERRITORIO E L'AMBIENTE PROGETTO: ANAS - DIREZIONE PROVINCIALE PER IL TERRITORIO E L'AMBIENTE AUTORE: ANAS - DIREZIONE PROVINCIALE PER IL TERRITORIO E L'AMBIENTE RESPONSABILE DEL D.S.A.: ANAS - DIREZIONE PROVINCIALE PER IL TERRITORIO E L'AMBIENTE AUTORE: ANAS - DIREZIONE PROVINCIALE PER IL TERRITORIO E L'AMBIENTE RESPONSABILE DEL D.S.A.: ANAS - DIREZIONE PROVINCIALE PER IL TERRITORIO E L'AMBIENTE AUTORE: ANAS - DIREZIONE PROVINCIALE PER IL TERRITORIO E L'AMBIENTE RESPONSABILE DEL D.S.A.: ANAS - DIREZIONE PROVINCIALE PER IL TERRITORIO E L'AMBIENTE | DATA: 14/01/2011 SCALE: 1:50 |
| TIPOLOGIA: Barriera di sezione Cunicolo di stazione Pianta e sezione longitudinale | REGIONE: SOA/L SCALA: 1:50 |
| DATA: 14/01/2011 DATA: 14/01/2011 DATA: 14/01/2011 | REGIONE: SOA/L SCALA: 1:50 |