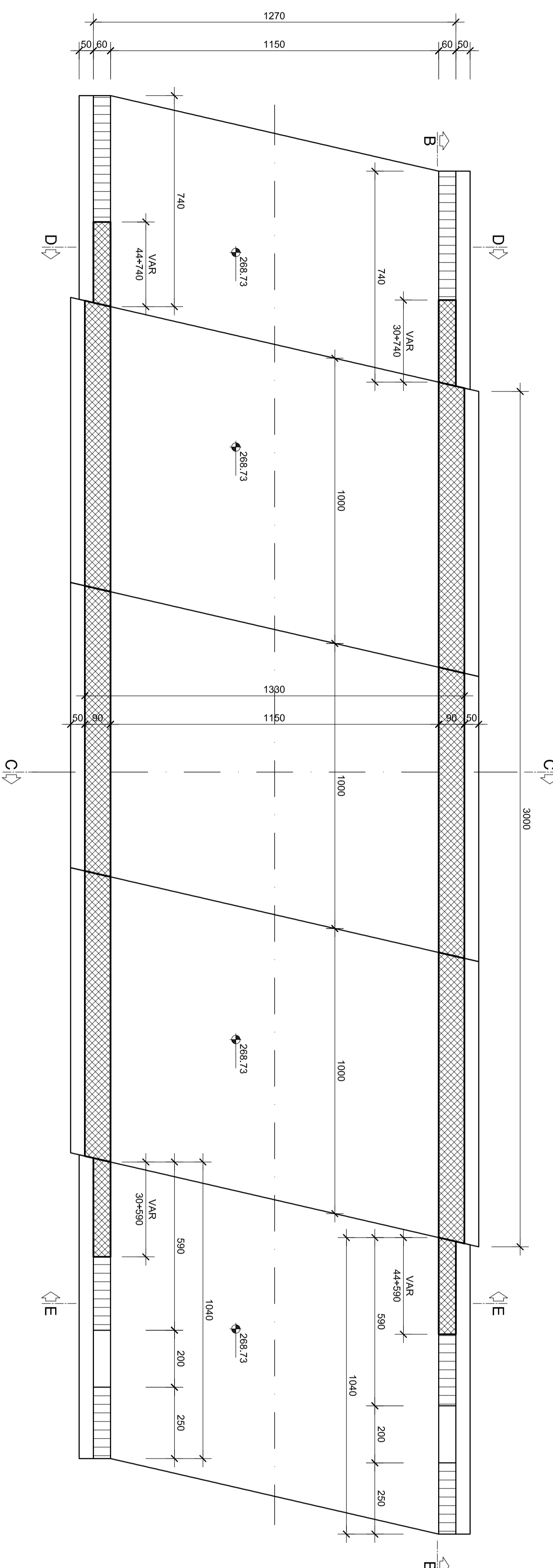
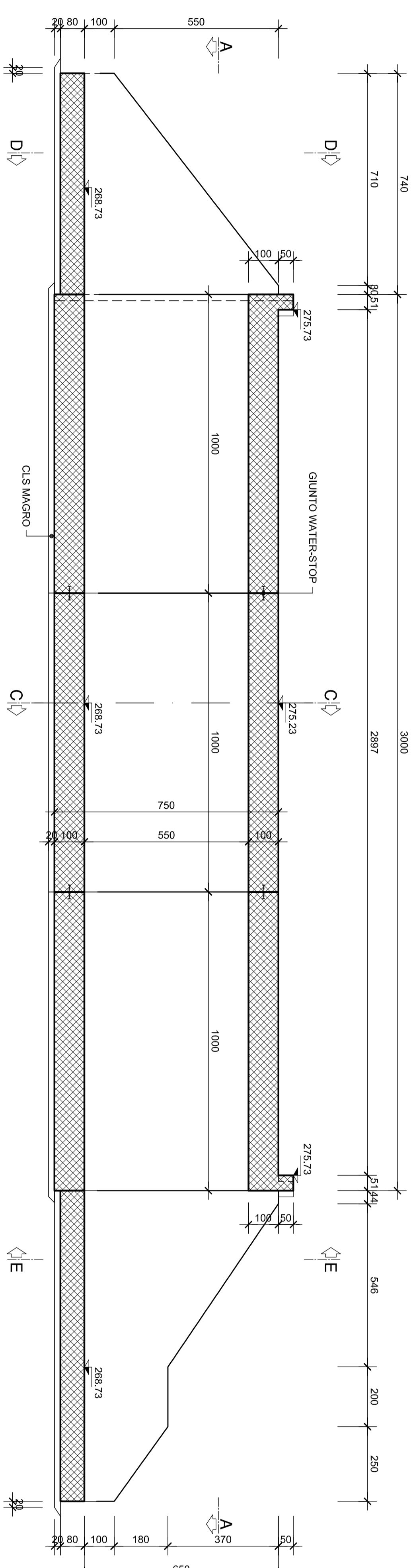


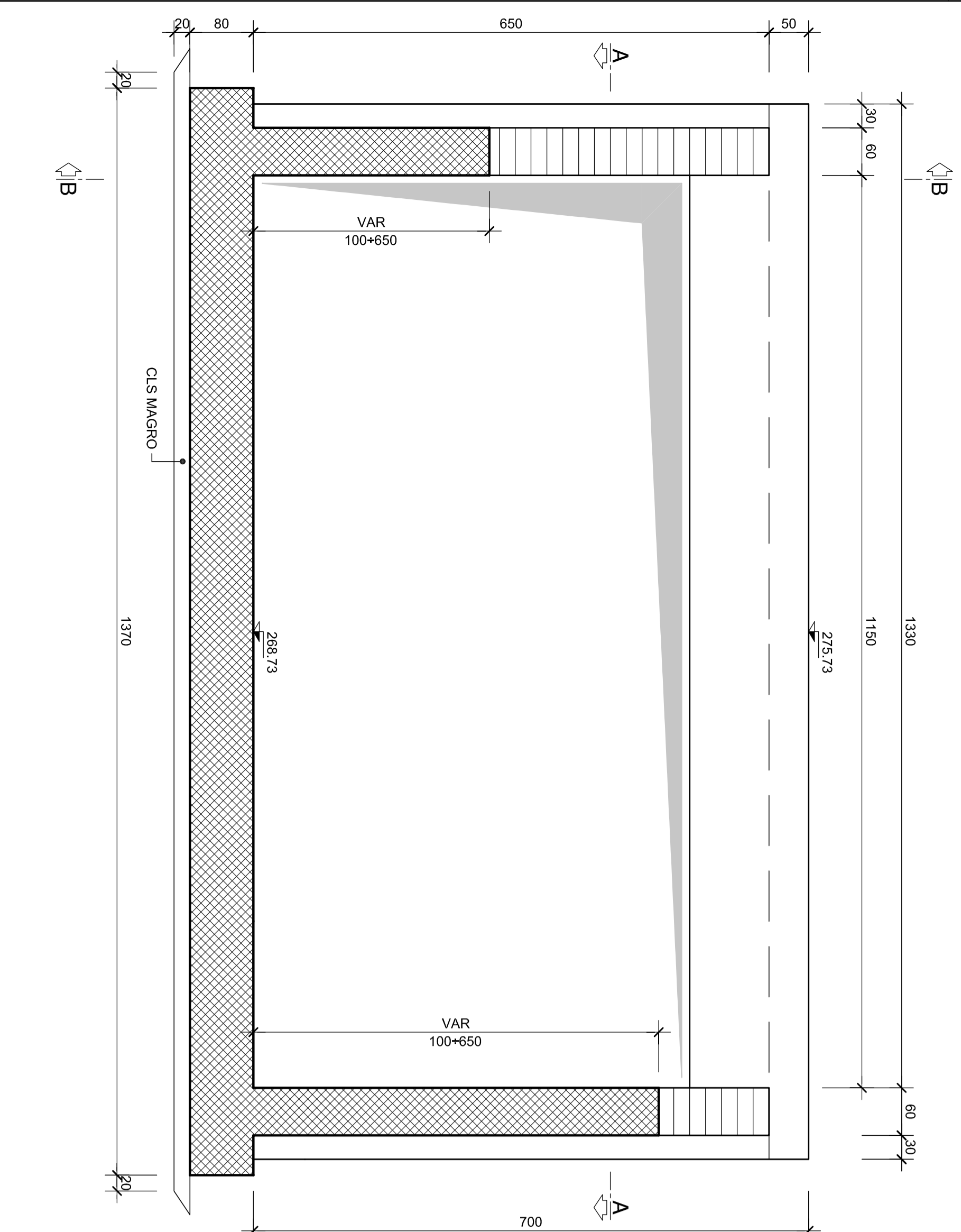
**PIANTA AA**  
Scala 1:100



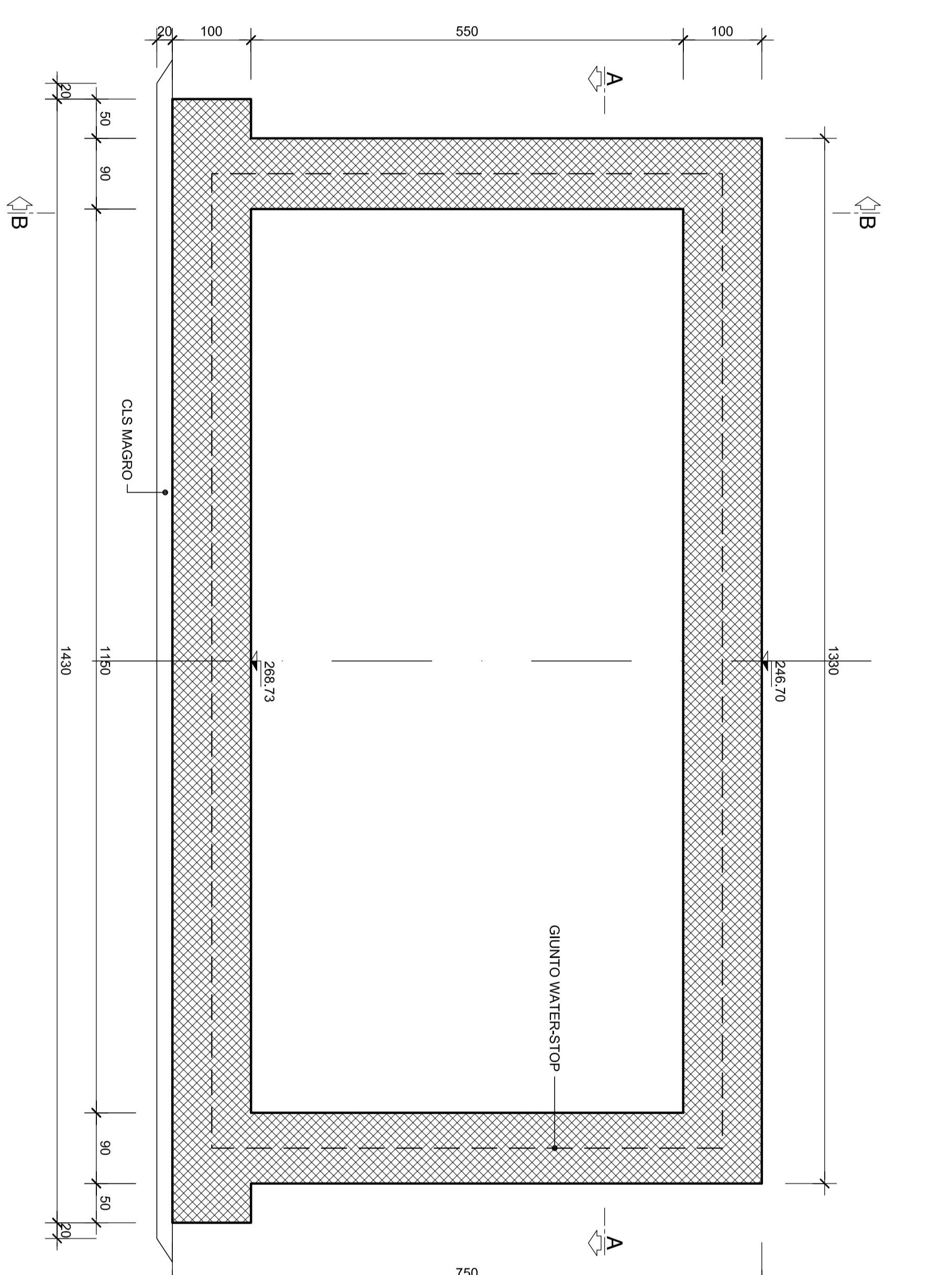
**SEZIONE LONGITUDINALE B-B**  
Scala 1:100



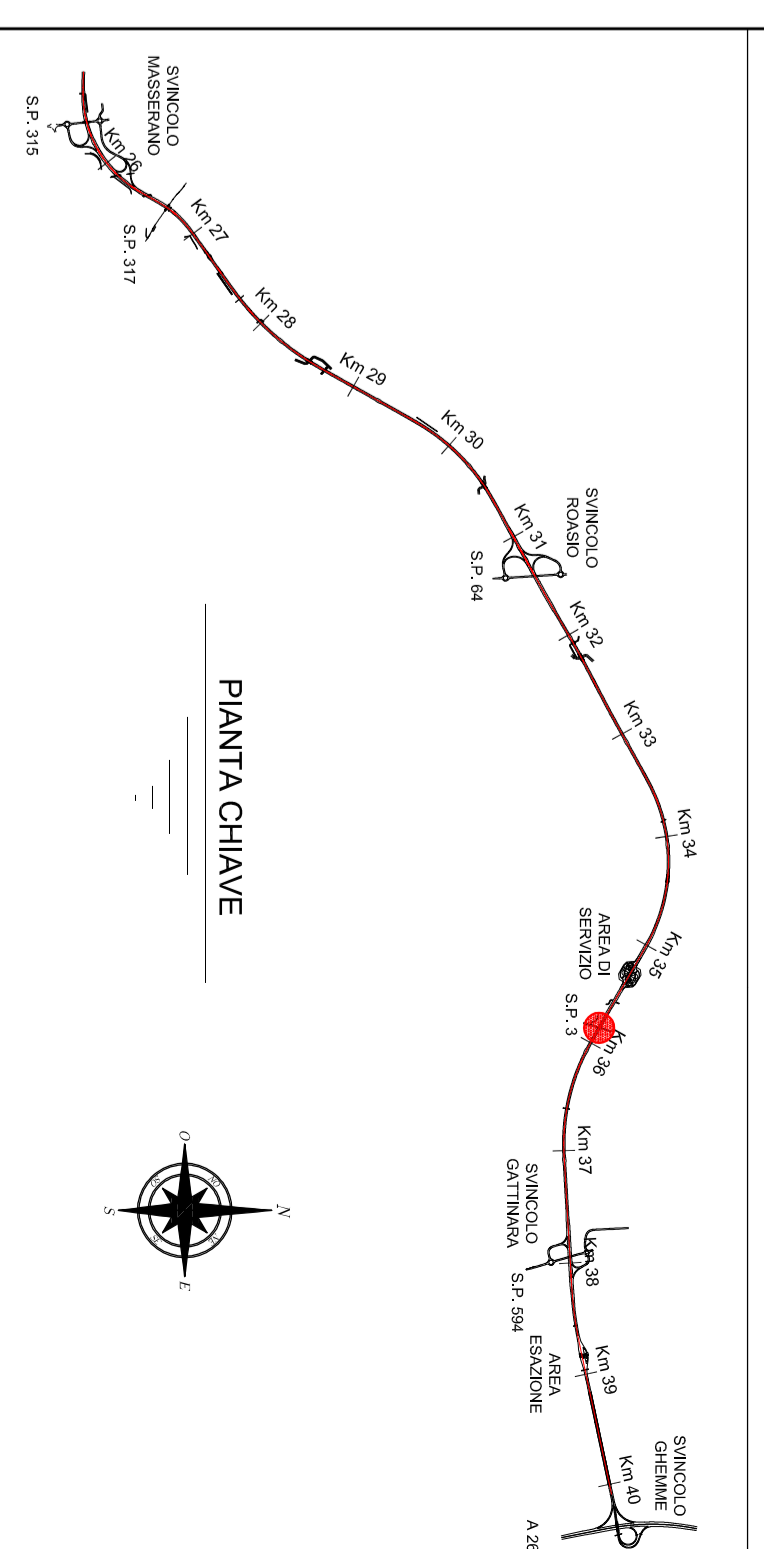
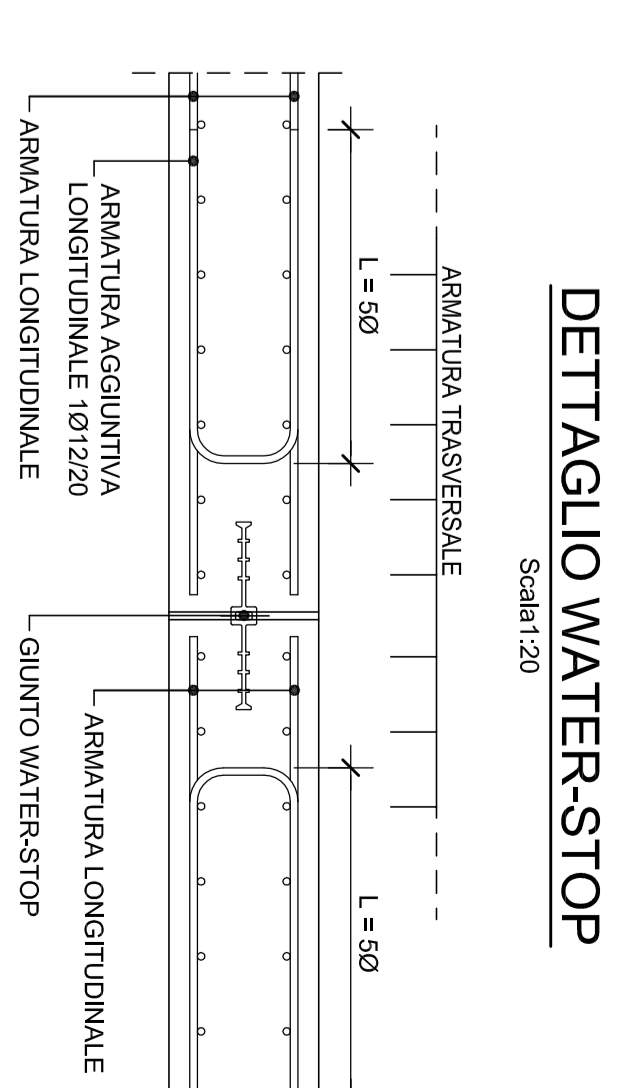
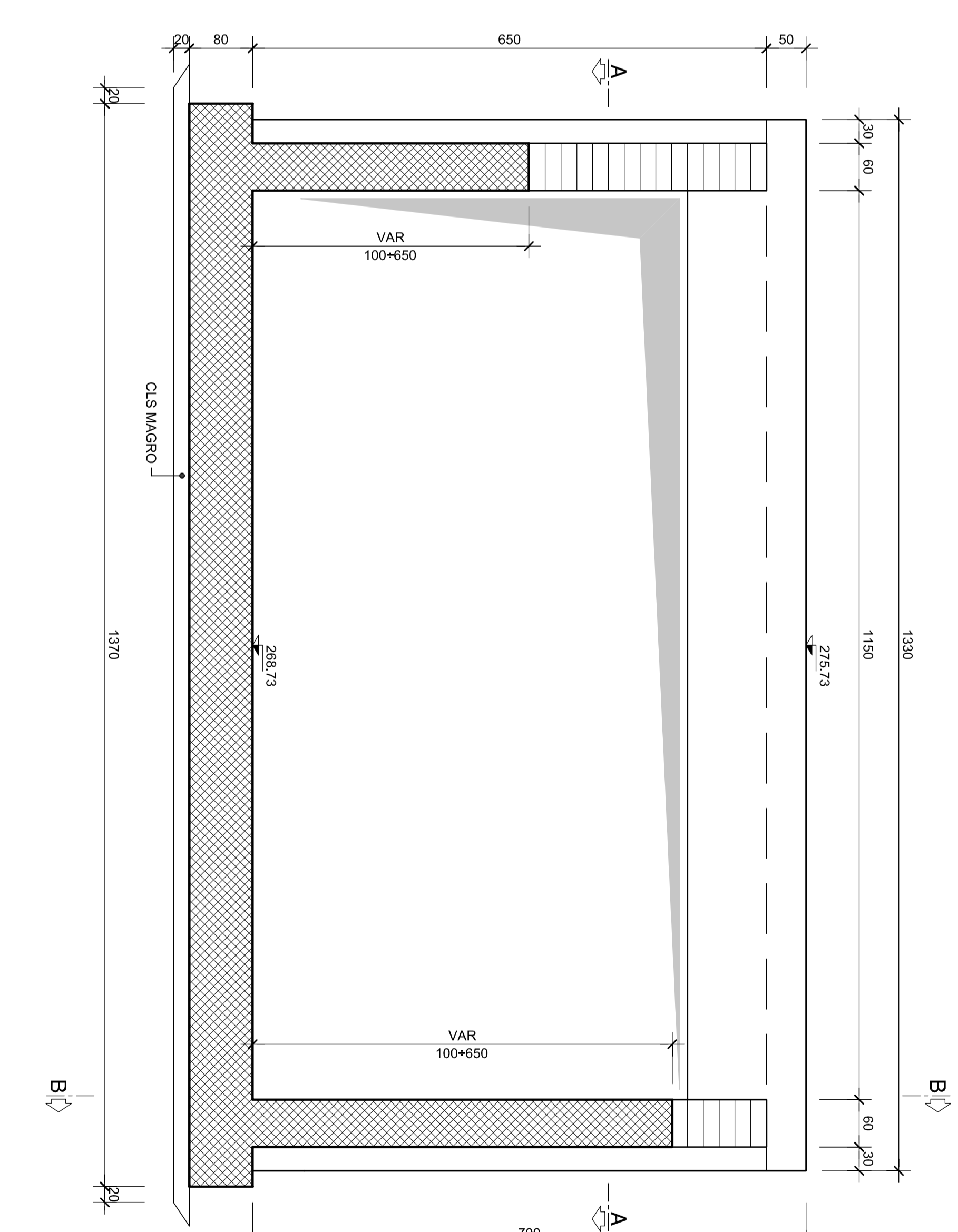
**SEZIONE D-D**  
Scala 1:50



**SEZIONE C-C**  
Scala 1:50



**SEZIONE E-E**  
Scala 1:50



**anas**  
*Direzione Progettazione e Realizzazione Lavori*

Collegamento tra I/A4 (Torino-Milano) in località Sorthia, Biella, Cottinara e I/A26 (Genova Voltri-Gravelone) in località Chermè. Lotto 1

**PROGETTO DEFINITIVO**

**PROGETTAZIONE: ANAS - DIREZIONE PROGETTAZIONE E REALIZZAZIONE LAVORI**

PROGETTISTI:		Ing. Roberto Mior	
PROGETTO:		Ing. Andrea D'Amico	
PRODOTTO:		Ing. Andrea D'Amico	
VERIFICATO:		Ing. Andrea D'Amico	
AUTORIZZAZIONE:		Ing. Andrea D'Amico	
RESPONSABILE DEL SIM:		Ing. Andrea D'Amico	
LE COORDINATE PER LA SICUREZZA IN FASE DI PROGETTAZIONE:		Ing. Andrea D'Amico	
NOTO È RESPONSABILE DEL PROCEDIMENTO:		Ing. Andrea D'Amico	
PROTOCOLLO:		DATA:	

Sottovia S.p.A. 3 Rovasenda-Cottinara  
Comperlene

REV.	DESCRIZIONE	DATA	REDAITTO	VERIFICATO	APPROVATO
A	emissione	15/2/2018			
B					
C					
D					

COMPLE PROGETTO	IN FASE	1° PROZ.	SCALE
PRODOTTO	DA	17/01	1:100
VERIFICATO	DA		1:50