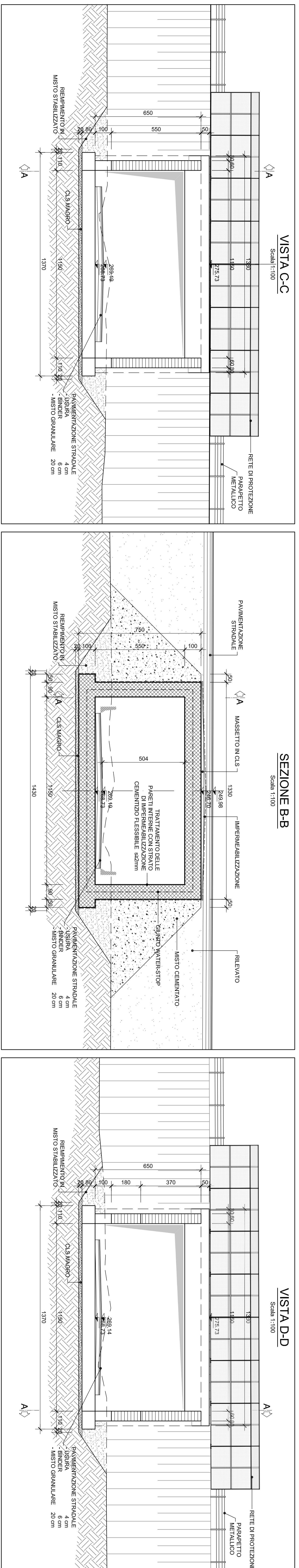
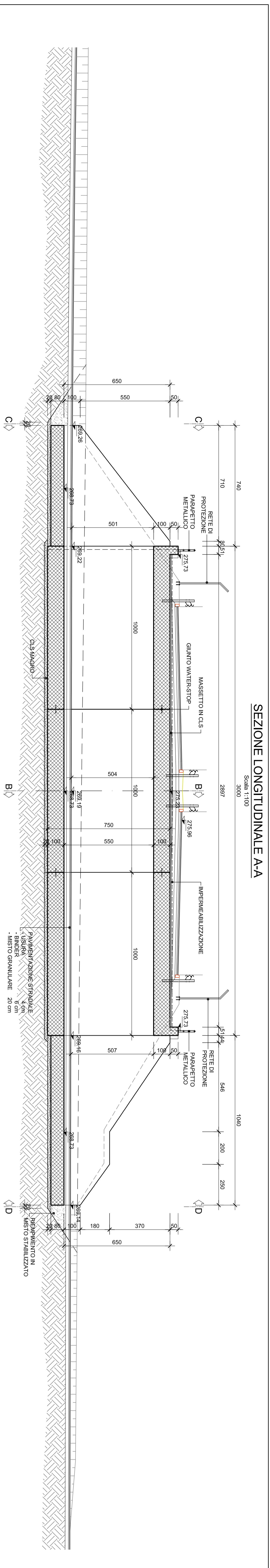
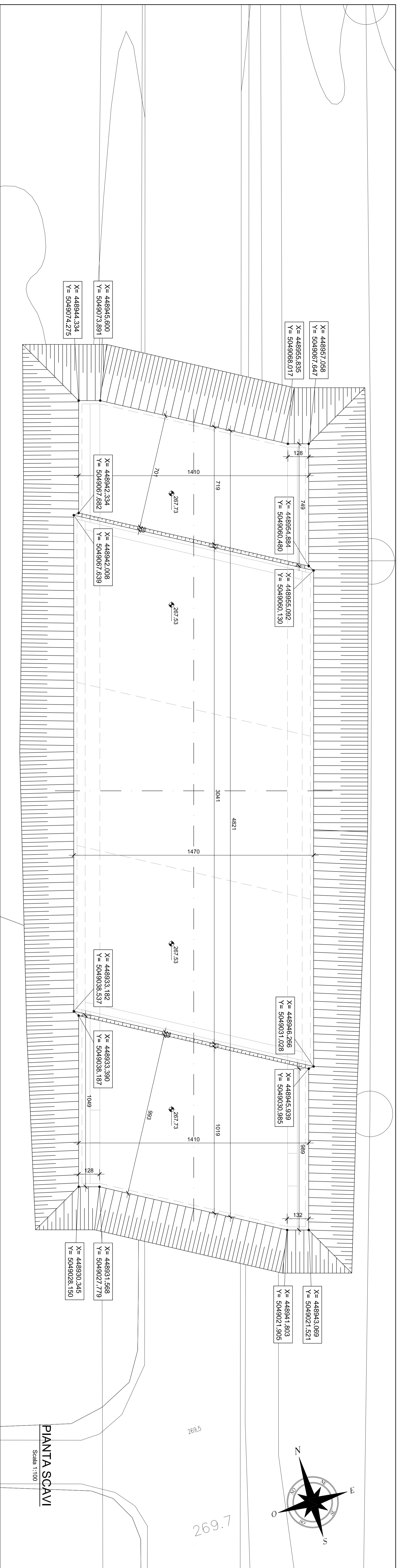
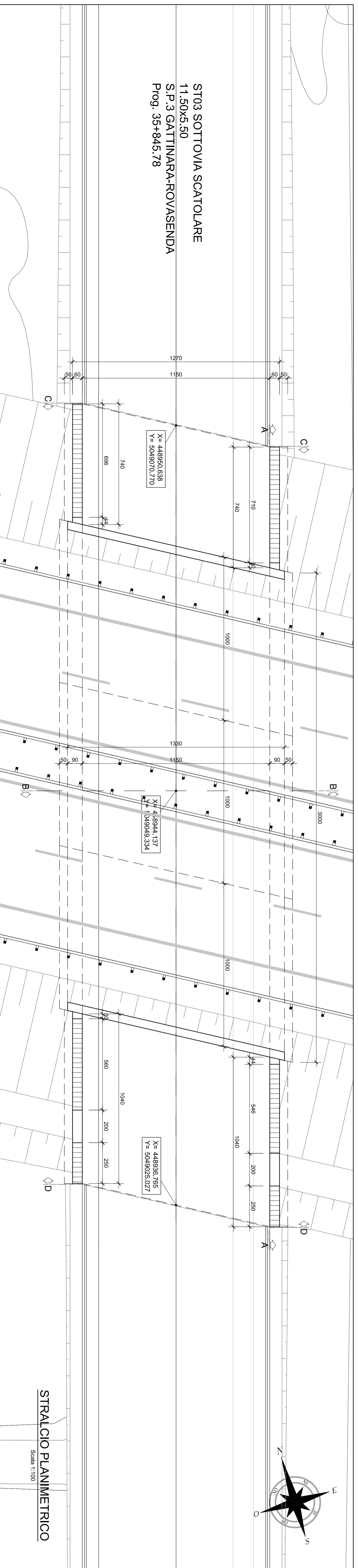
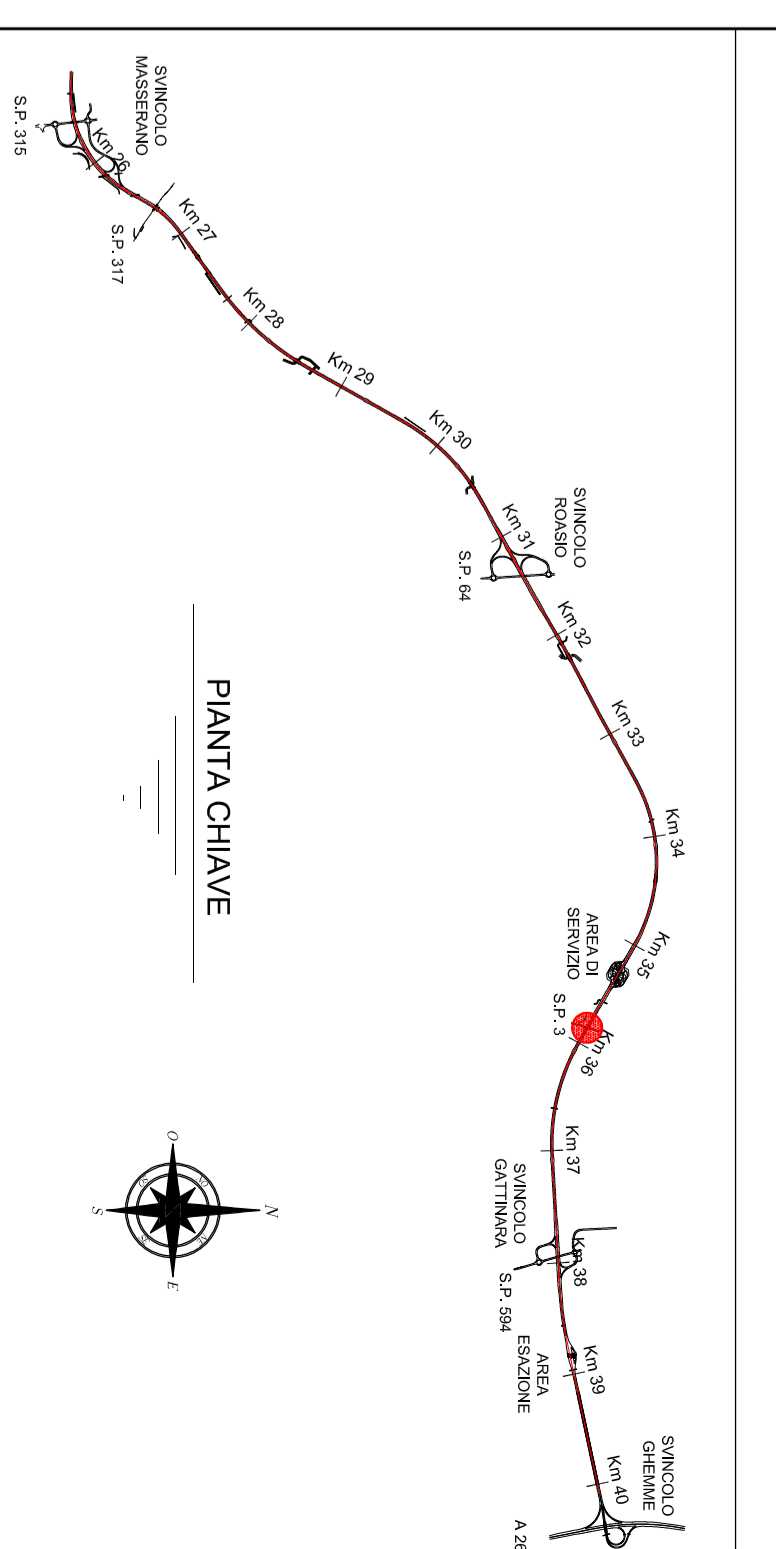
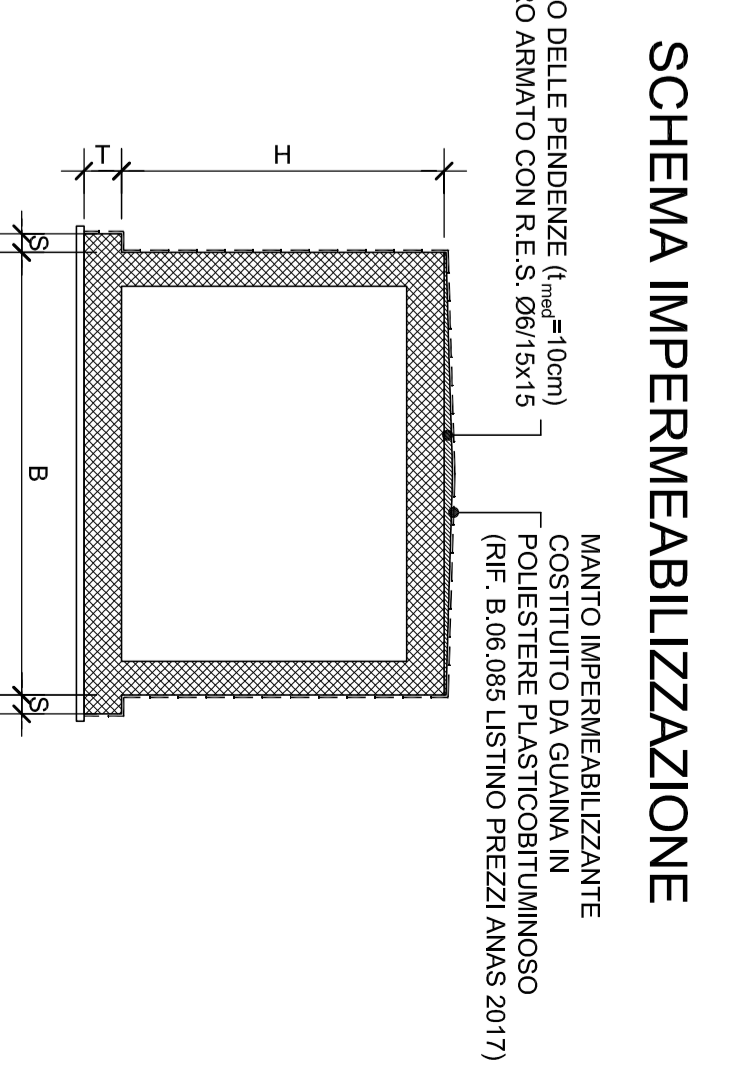
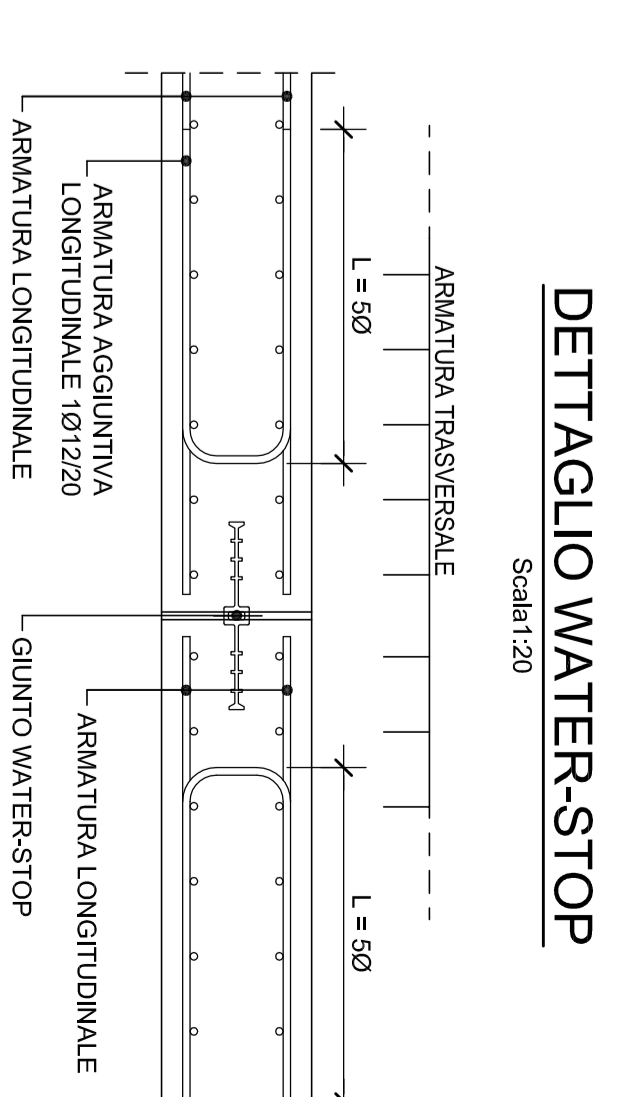


ST03 SOTTOVIA SCATOLARE
 11.50x5.50
 S.P.3 GATTINARA-ROVASENDA
 Prog. 35+845.78



sottovia:	ST03
progressiva:	35845
tipologia:	scatolare
sezione:	11.5 x 5.5
lunghezza [m]:	30.00
ricoprimento medio [m]:	0.70
volume scavo [mc]:	1140.00
misto stabilizzato [mc]:	267.00
misto cementato [mc]:	1080.00



anas Direzione Progettazione e Realizzazione Lavori

Collegamento tra l'A4 (Torino-Milano) in località Sorthà, Biella, Gattinara e l'A26 (Genova Voltri-Grovello) in località Chermè. Lotto 1

PROGETTO DEFINITIVO

PROGETTAZIONE: ANAS - DIREZIONE PROGETTAZIONE E REALIZZAZIONE LAVORI

PROGETTISTI:	ING. Roberto Mior
PROGETTO:	ING. Marco Caviglioli
COORDINATORE:	ING. Marco Caviglioli
RESPONSABILE DEL SIM:	ING. Marco Caviglioli
COORDINATORE PER LA SICUREZZA IN FASE DI PROGETTAZIONE:	ING. Marco Caviglioli
NOTE E RESPONSABILITÀ DEL PRODOTTO:	ING. Marco Caviglioli
PRODOTTO:	ING. Marco Caviglioli

Sottovia S.P.3 Rovasenda-Gattinara
 Pianta, sezioni e scavi

CODE PROGETTO	CODE FILE	REVISIONE	SCALE
DPT1007	01701	A	1:100
B			
A			
REV.	DESCRIZIONE	DATA	REDAZIONE / VERIFICATO / APPROVATO