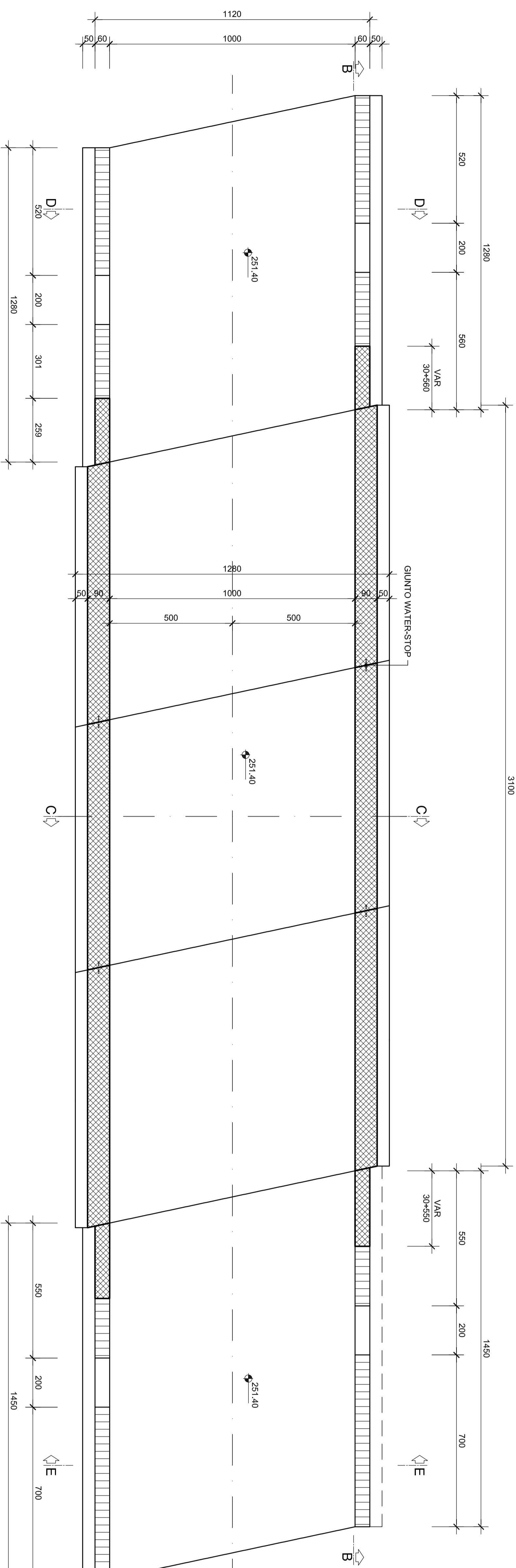


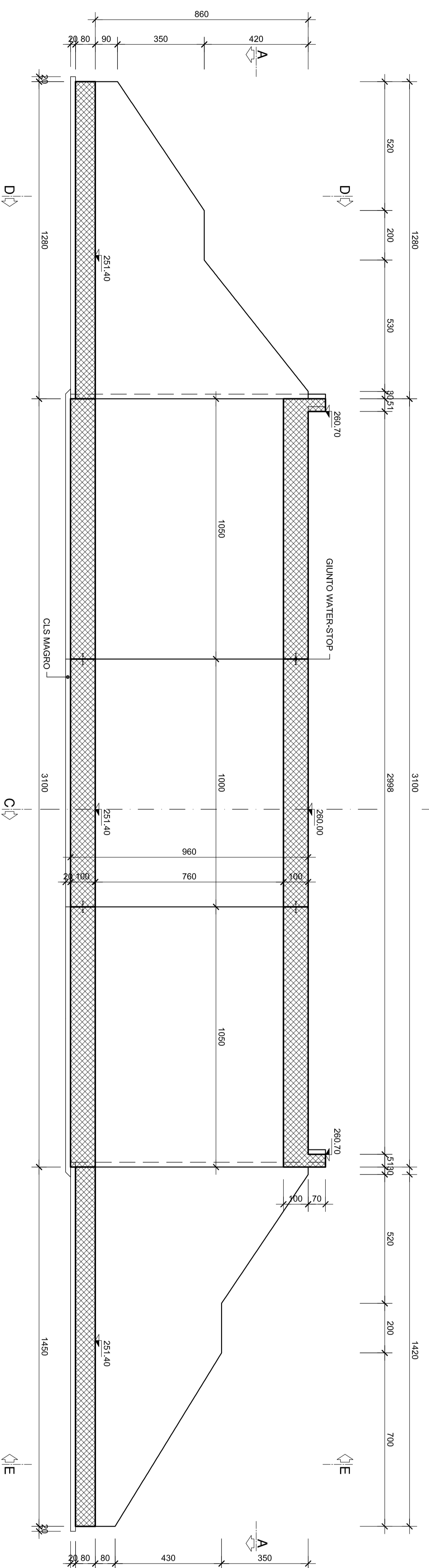
PIANTA A-A

Scala 1:100



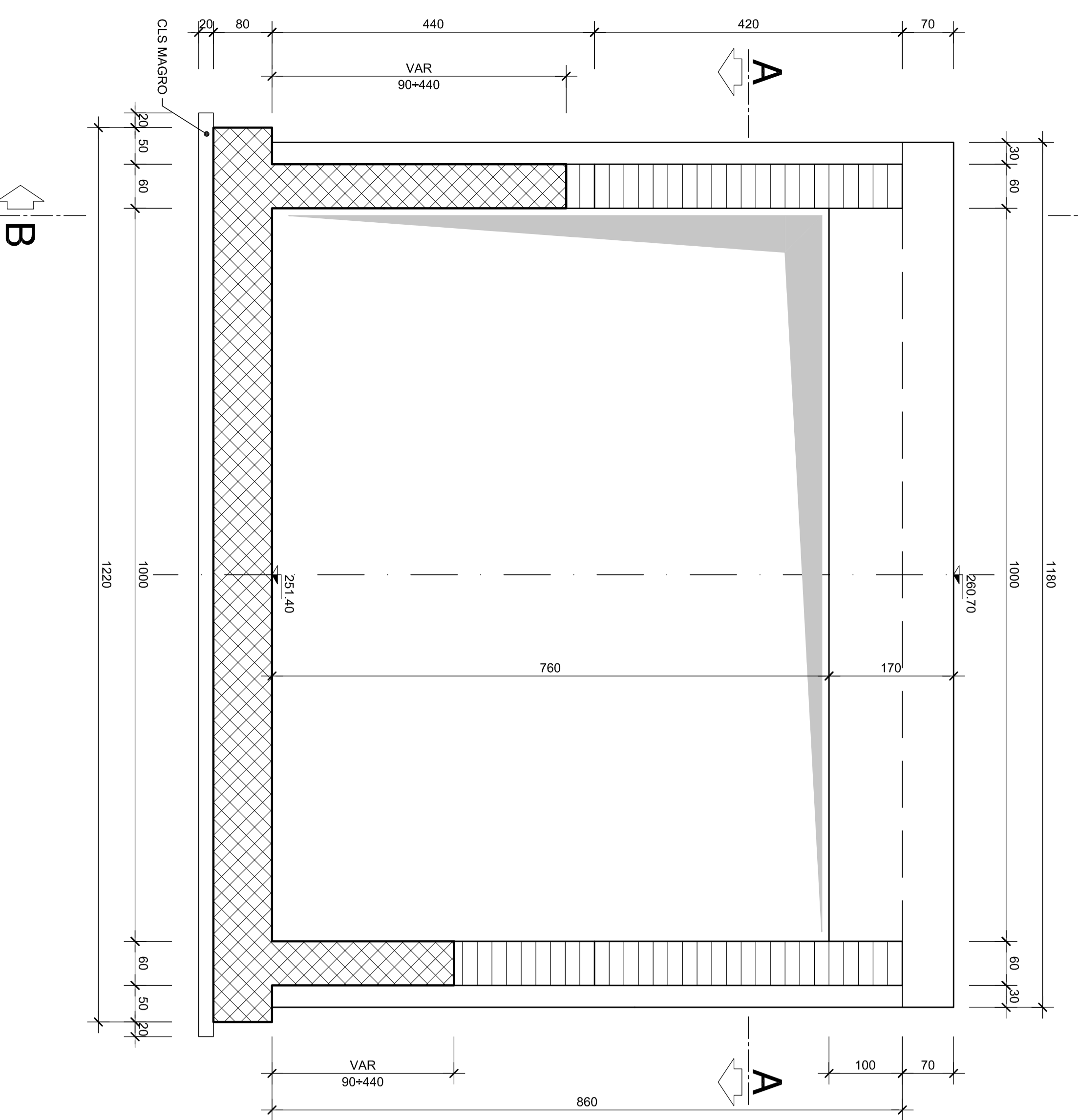
SEZIONE LONGITUDINALE B-B

Scala 1:100



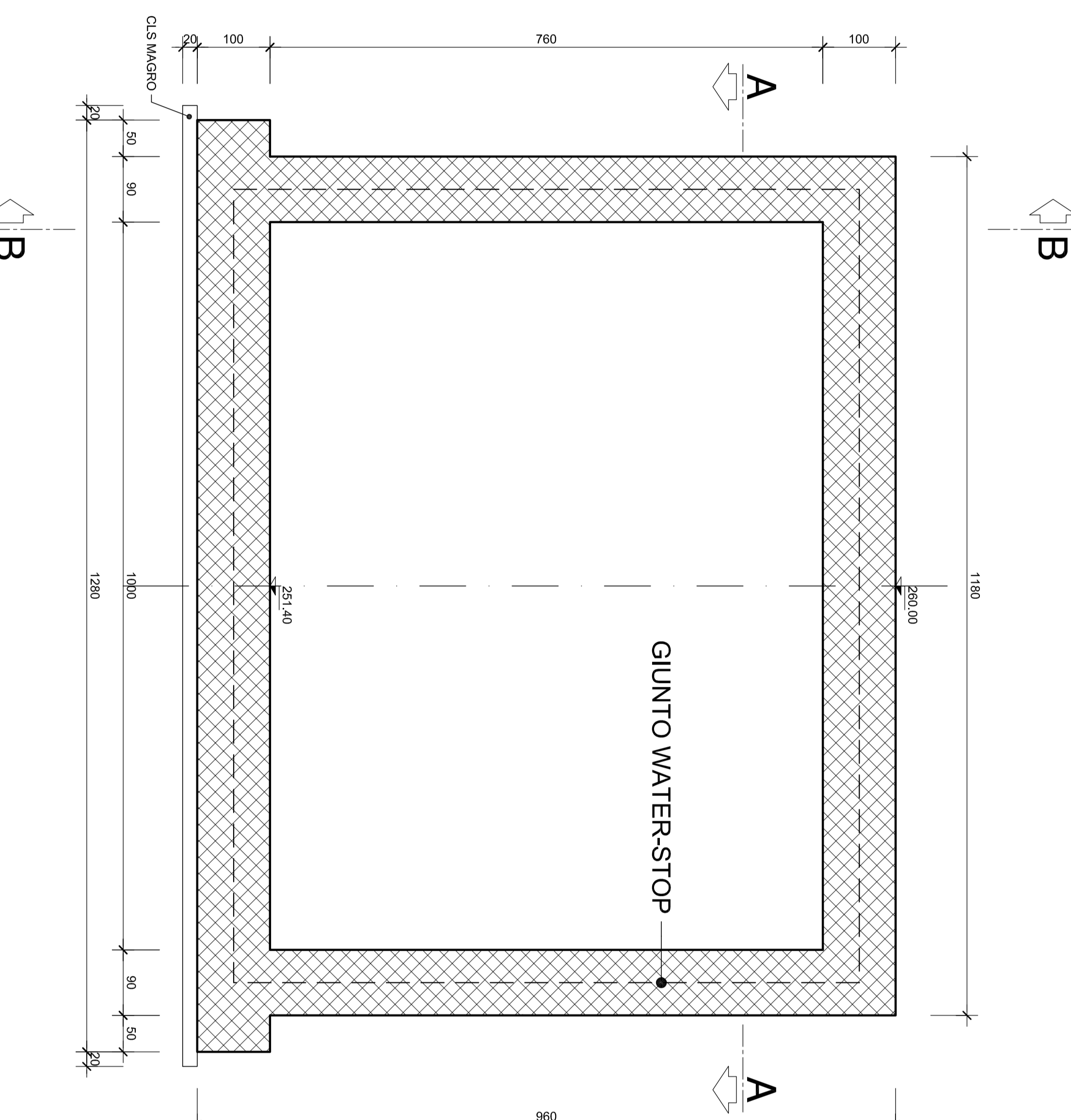
SEZIONE D-D

Scala 1:50



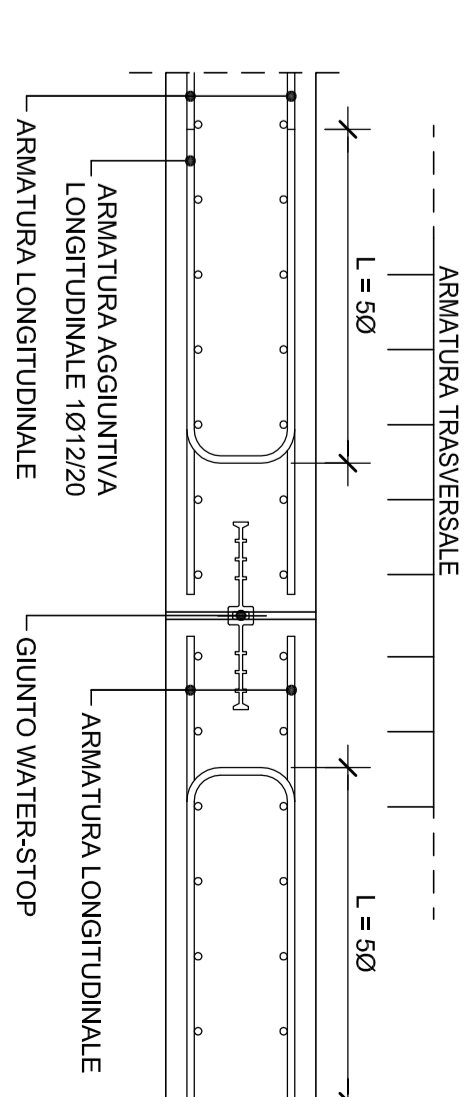
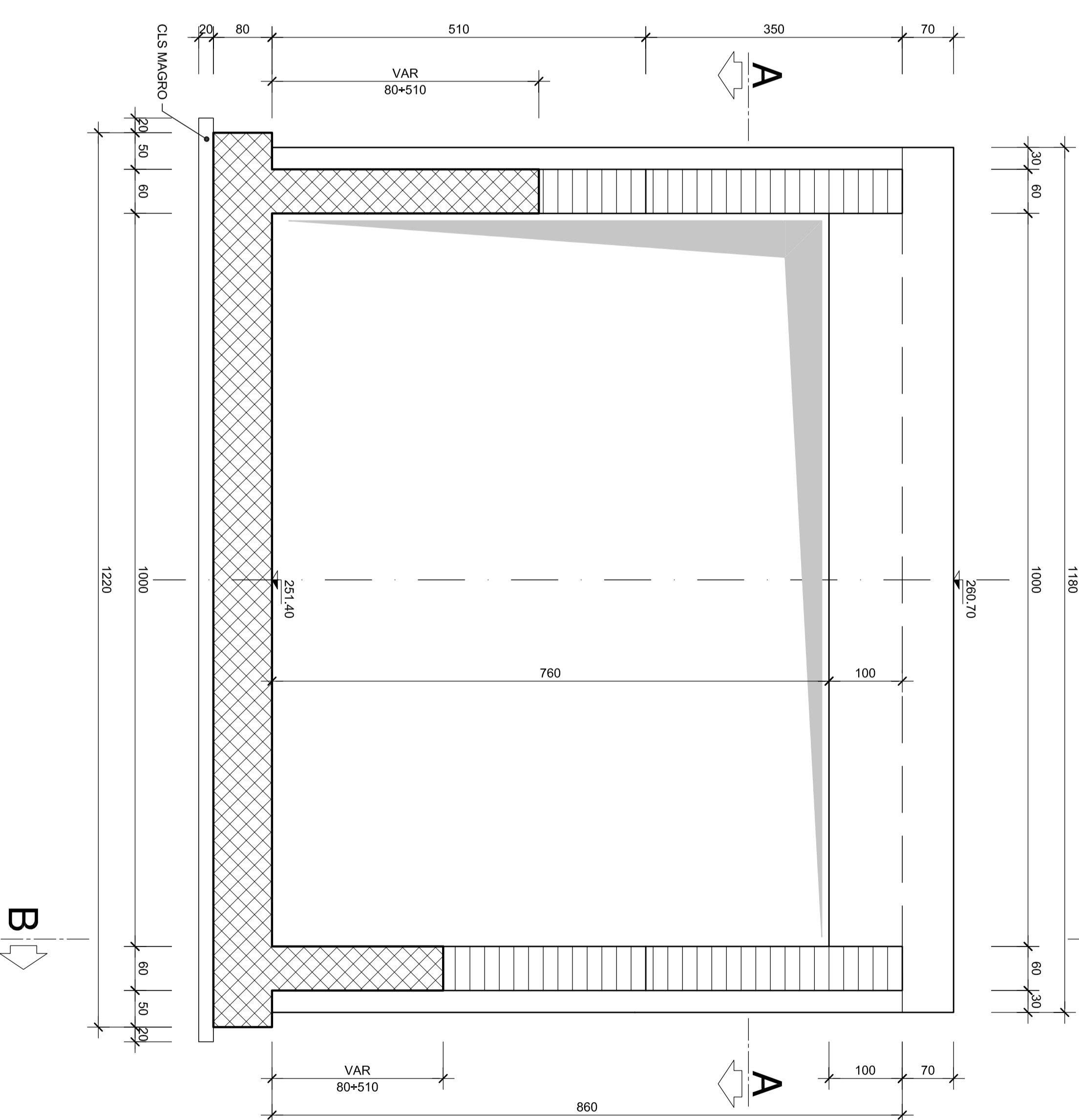
SEZIONE C-C

Scala 1:50



SEZIONE E-E

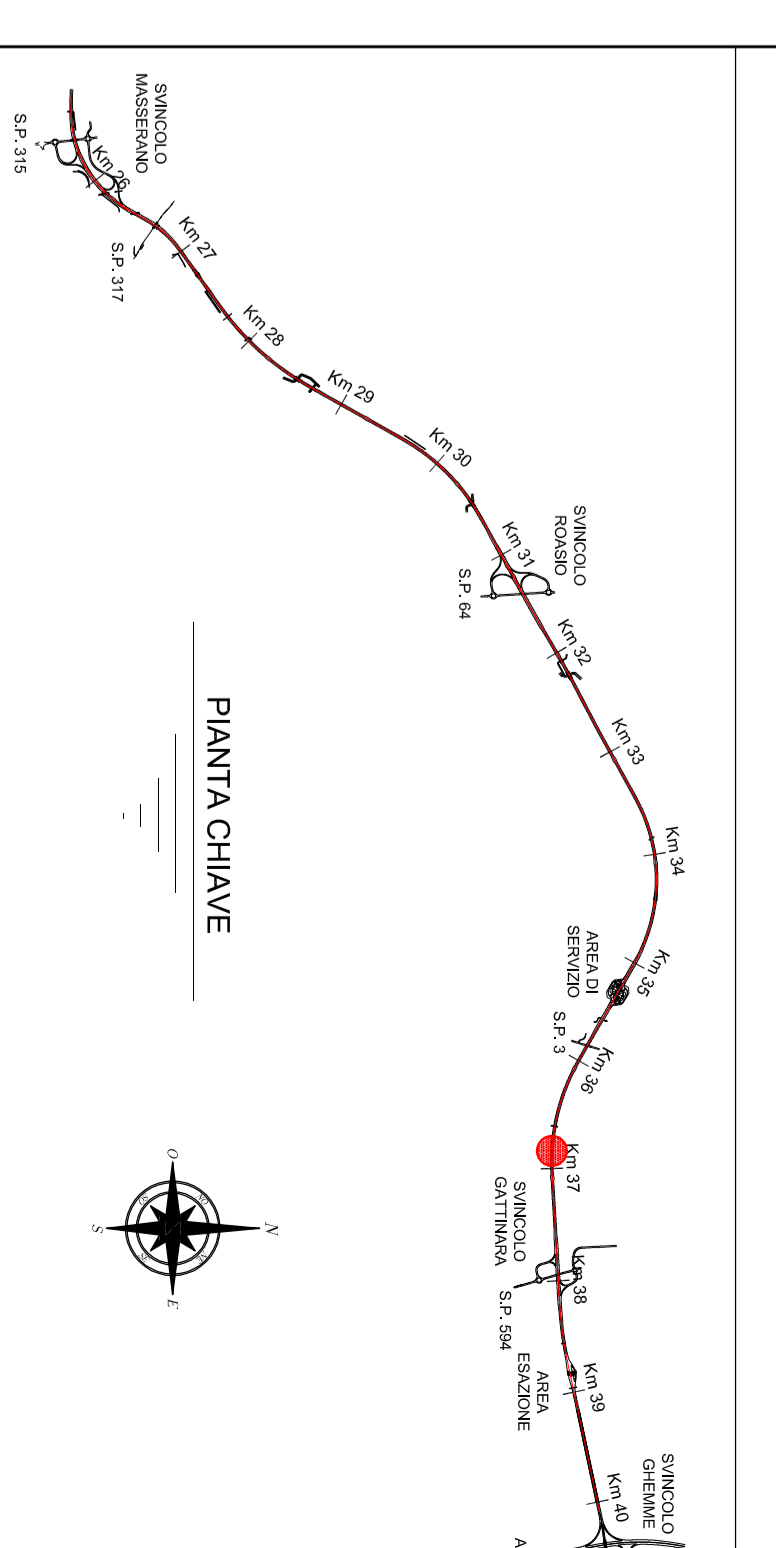
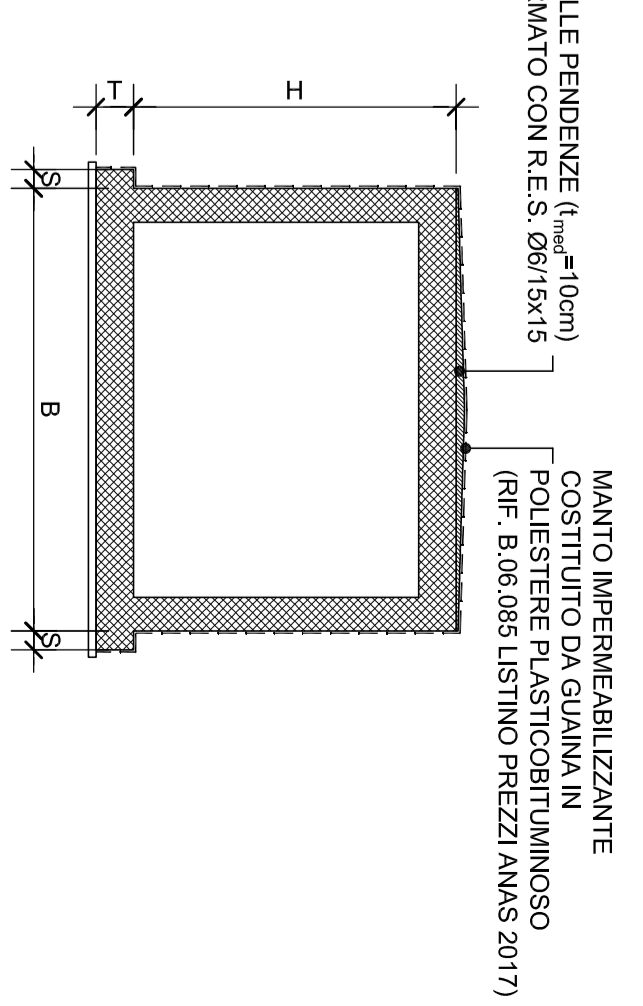
Scala 1:50



DETTAGLIO WATER-STOP

Scala 1:50

SCHEMA IMPERMEABILIZZAZIONE



anas
 Direzione Progettazione e Realizzazione Lavori

Collegamento tra l'A4 (Torino-Milano) in località
 Sorthià, Biella, Gattinara e l'A26 (Gorova Voltri-Grovello)
 in località Chermè. Lotto 1

PROGETTO DEFINITIVO

PROGETTAZIONE: ANAS - DIREZIONE PROGETTAZIONE E REALIZZAZIONE LAVORI

PROGETTISTI:	Ing. Roberto Basso
PROGETTO:	Ing. Roberto Basso
COORDINATORE:	Ing. Roberto Basso
RESPONSABILE DEL SIM:	Ing. Roberto Basso
COMPARTIRE PER LA SOSTEZZA IN FASE DI PROGETTAZIONE:	Ing. Roberto Basso
NOTE E RESPONSABILITÀ DEL PRODOTTO:	Ing. Roberto Basso
PRODOTTO:	Ing. Roberto Basso

Sottovia ferroviario Sorthià-Arona -
 Carpenterie

CONFERE PROGETTO	NOTE FILE	REVISIONE	SCALE
PRODOTTO	ING. ANAS	1.000	
DP1007	01701		
C			
B			
A			
REV.	DESCRIZIONE	DATA	REDAZIONE / VERIFICATO / APPROVATO