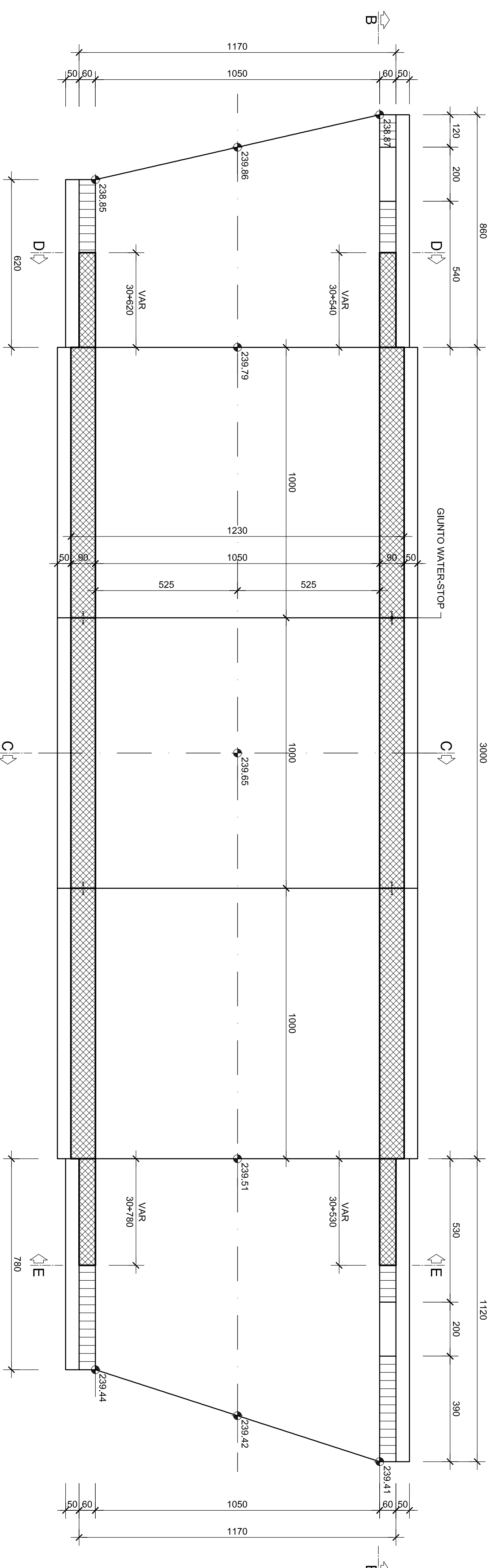


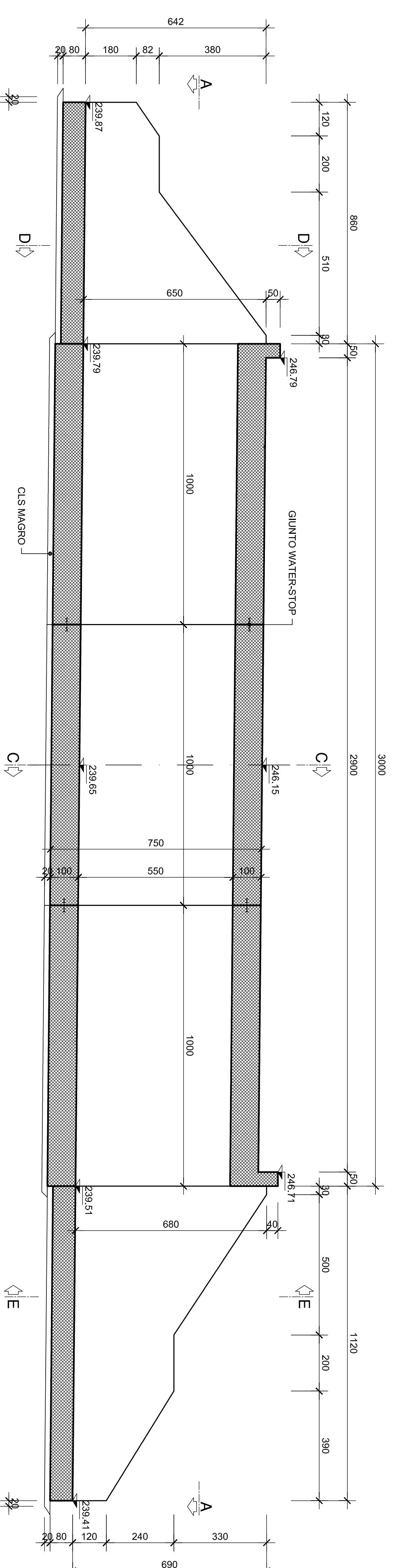
PIANTA AA

Scala 1:100



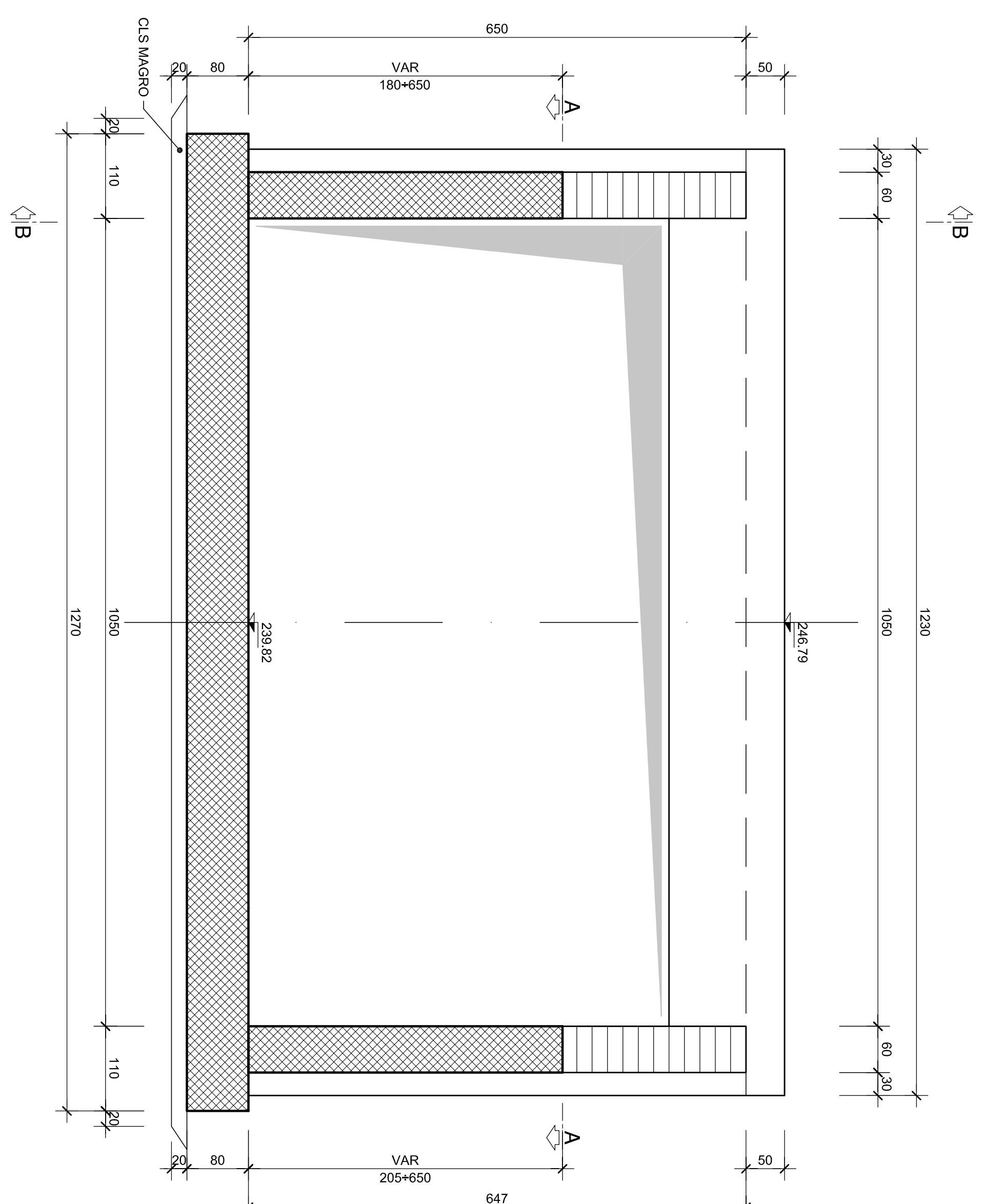
SEZIONE LONGITUDINALE B-B

Scala 1:100



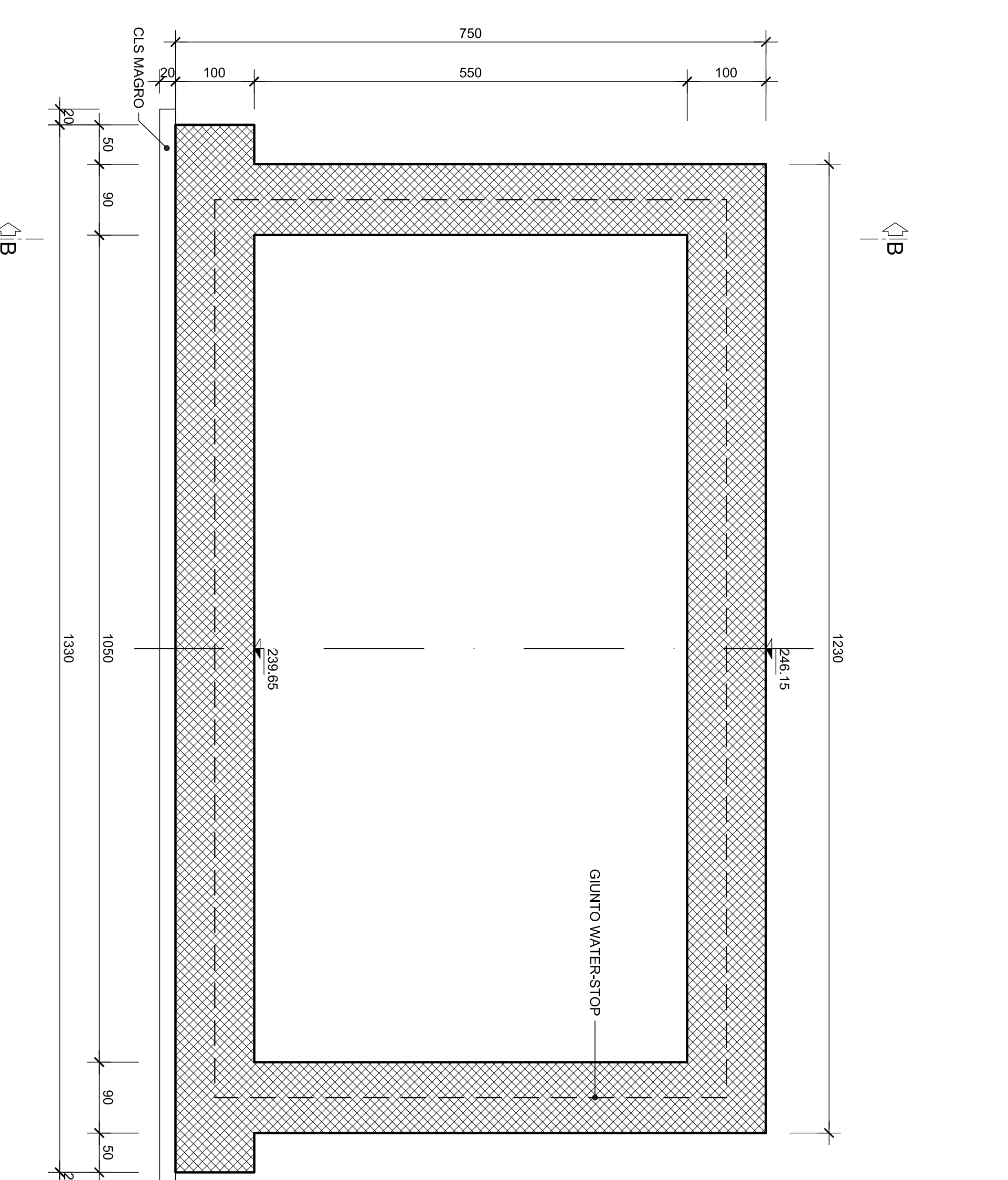
SEZIONE D-D

Scala 1:50



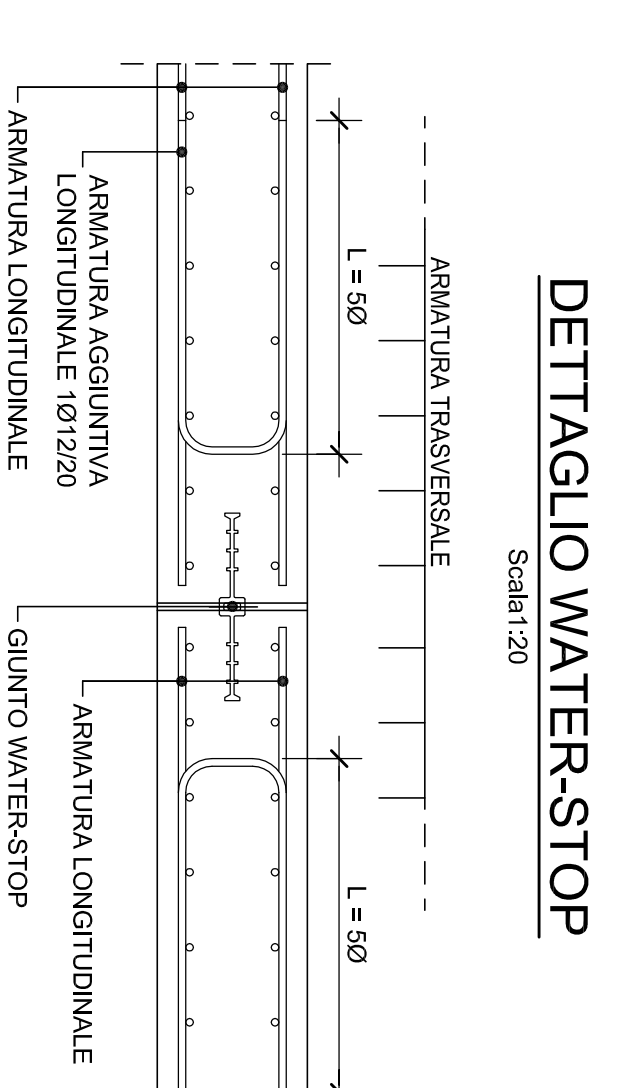
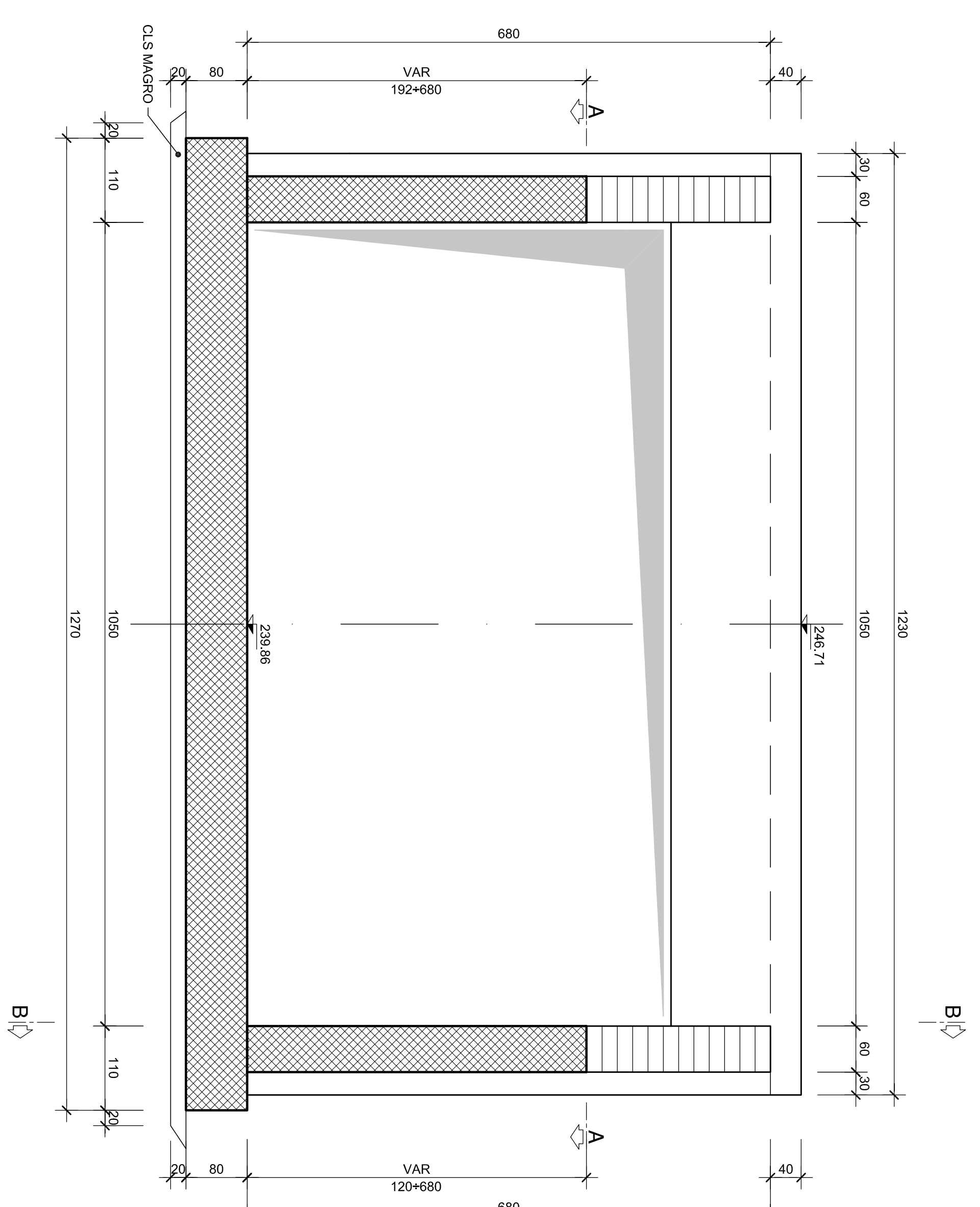
SEZIONE C-C

Scala 1:50



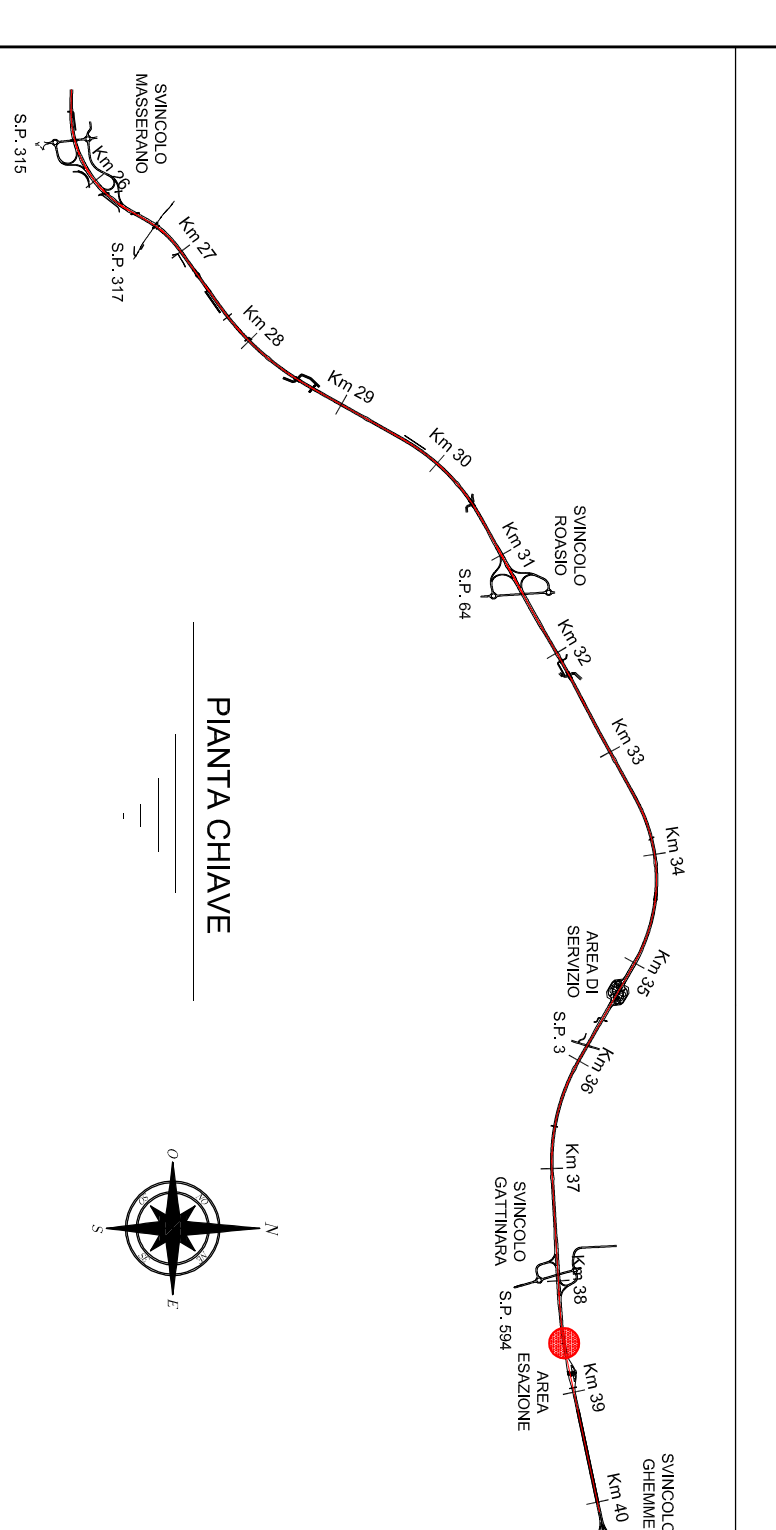
SEZIONE E-E

Scala 1:50



DETTAGLIO WATER-STOP

Scala 1:20



anas
 Direzione Progettazione e Realizzazione Lavori

Collegamento tra l'A4 (Torino-Milano) in località Sorthà, Biella, Gattinara e l'A26 (Genova Voltri-Grovello) in località Chermè. Lotto 1

PROGETTO DEFINITIVO

PROIEZIONE: ANAS - DIREZIONE PROGETTAZIONE E REALIZZAZIONE LAVORI

PROGETTISTI	Ing. Roberto Maffei
Ing. Roberto Maffei	
Ing. Andrea Dall'Aglio	
Ing. Andrea Dall'Aglio	
Ing. Daniele Maffei	
Ing. Daniele Maffei	
RESPONSABILE DEL SIA	Ing. Daniele Maffei
Ing. Daniele Maffei	
ING. COORDINATORE PER LA SICUREZZA IN FASE DI PROGETTAZIONE	Ing. Fabio Dall'Aglio
Ing. Fabio Dall'Aglio	
NOTE E RESPONSABILITÀ DEL PRODOTTORE :	
Ing. Marco Cavigli	
PRODOTTORE	DAVA

Sottovia Strada Aizola -
 Coriperlarie

CODICE PROGETTO	NOVE FILE	REVISIONE	SCALE
PROGETTO	IN FASE 1: 1:200		
CONFERMA	ELAB. ELENCO		
DP10007	17/01	A	VAR.
C			
B			
A	emissione		
REV.	DESCRIZIONE	DATA	REDAITO
		15/2/2018	
			VERIFICATO
			APPROVATO