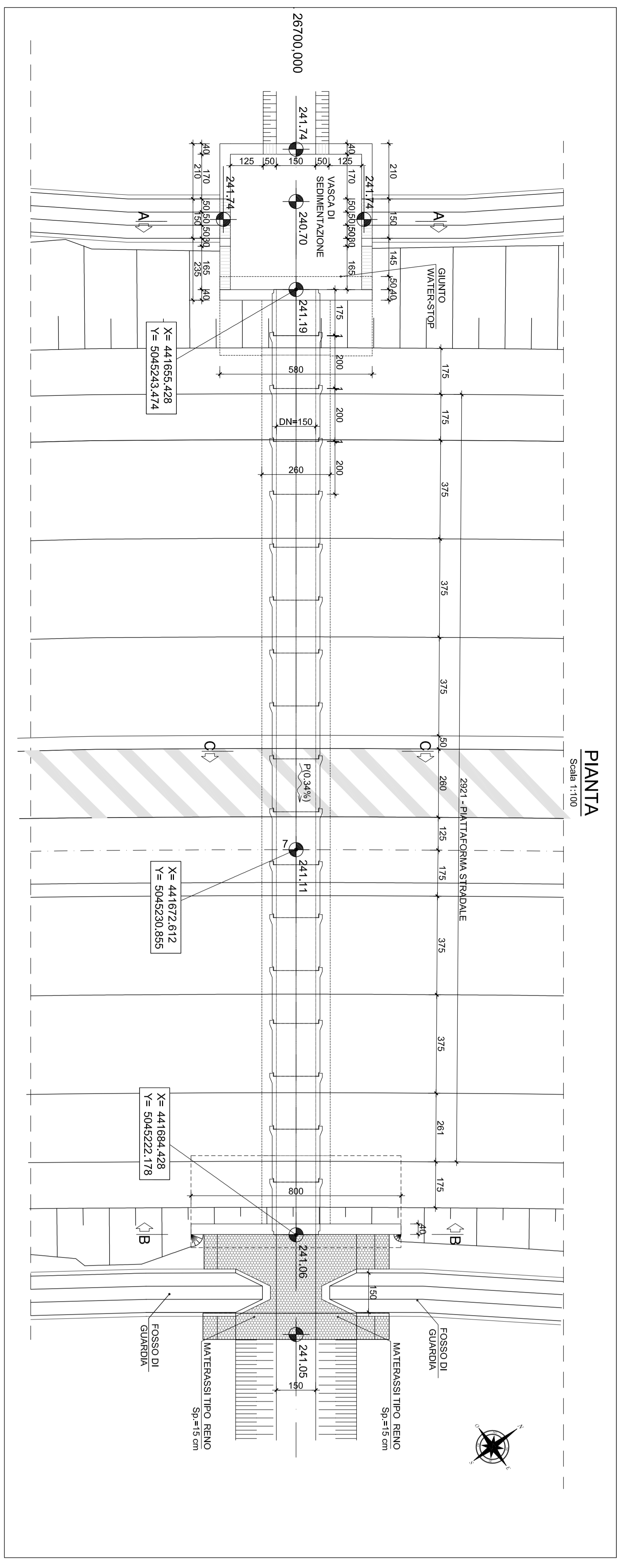
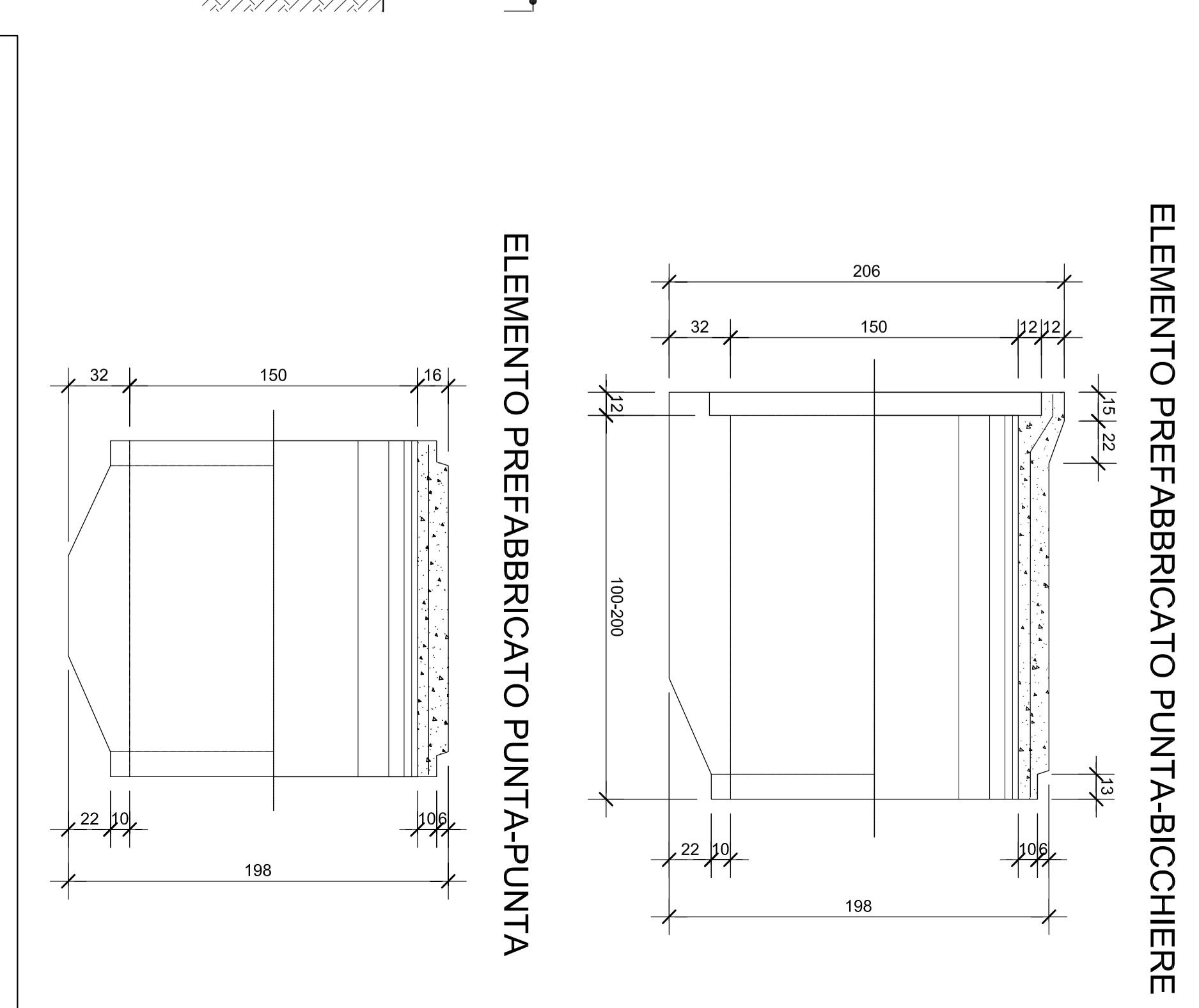
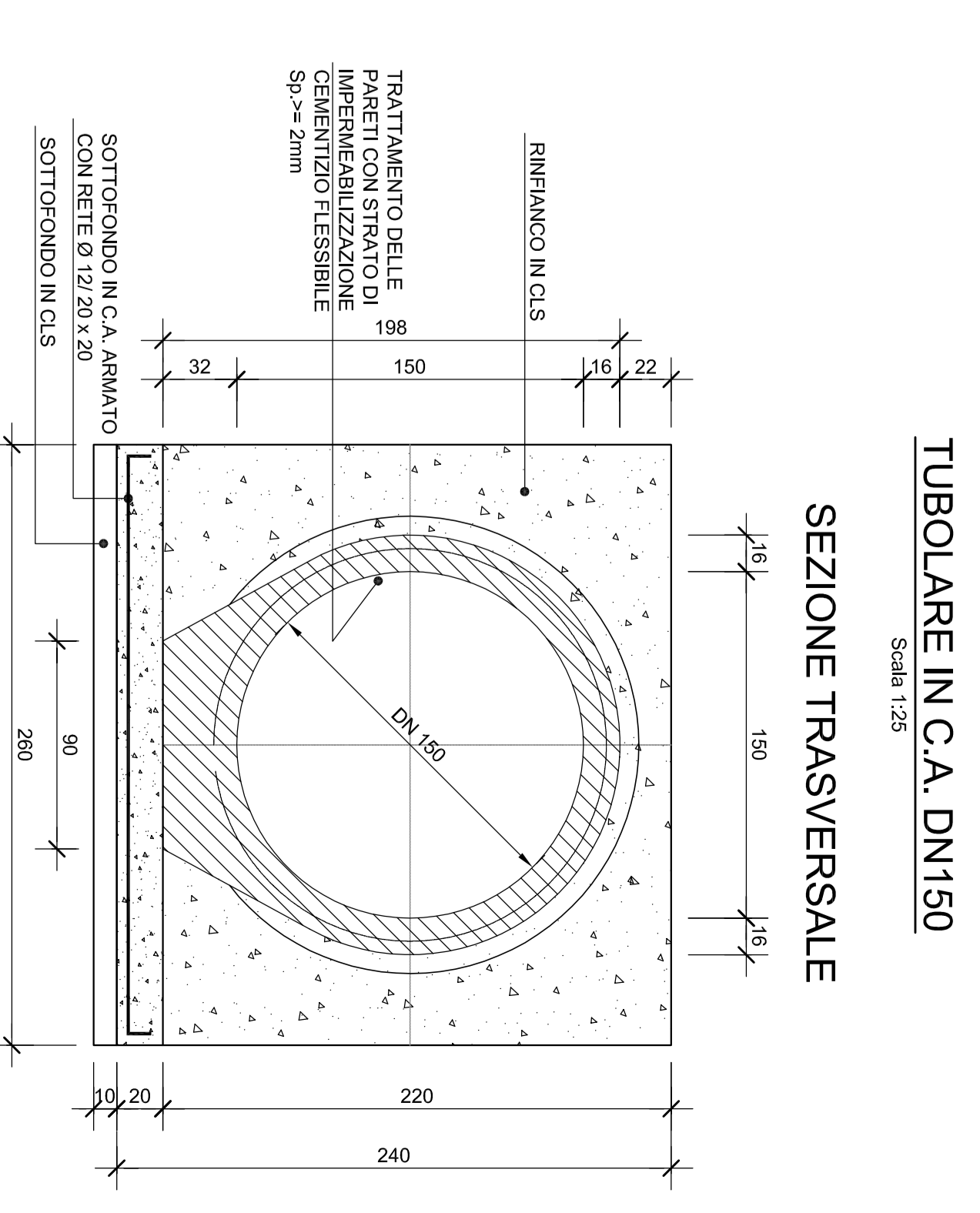
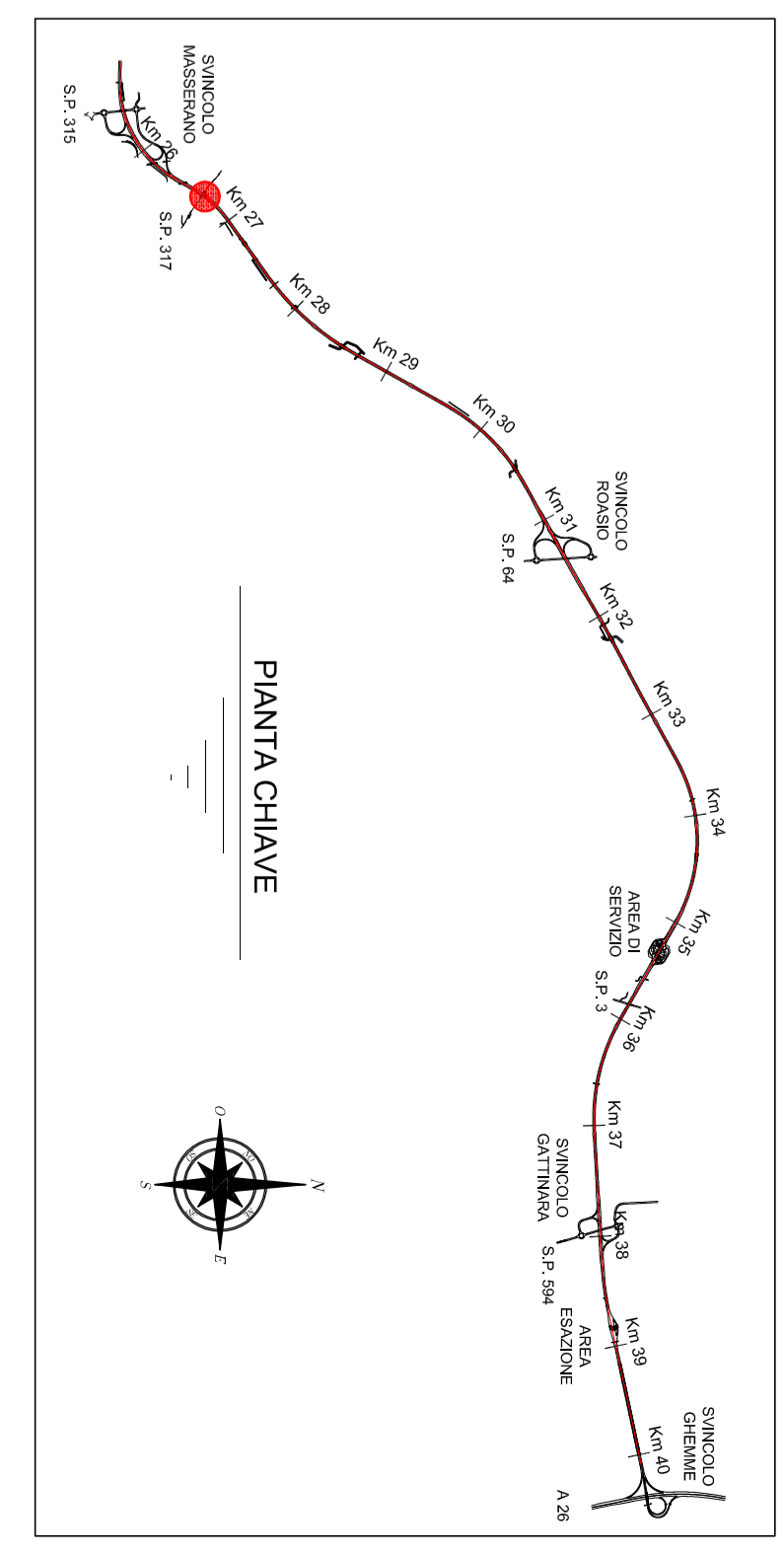
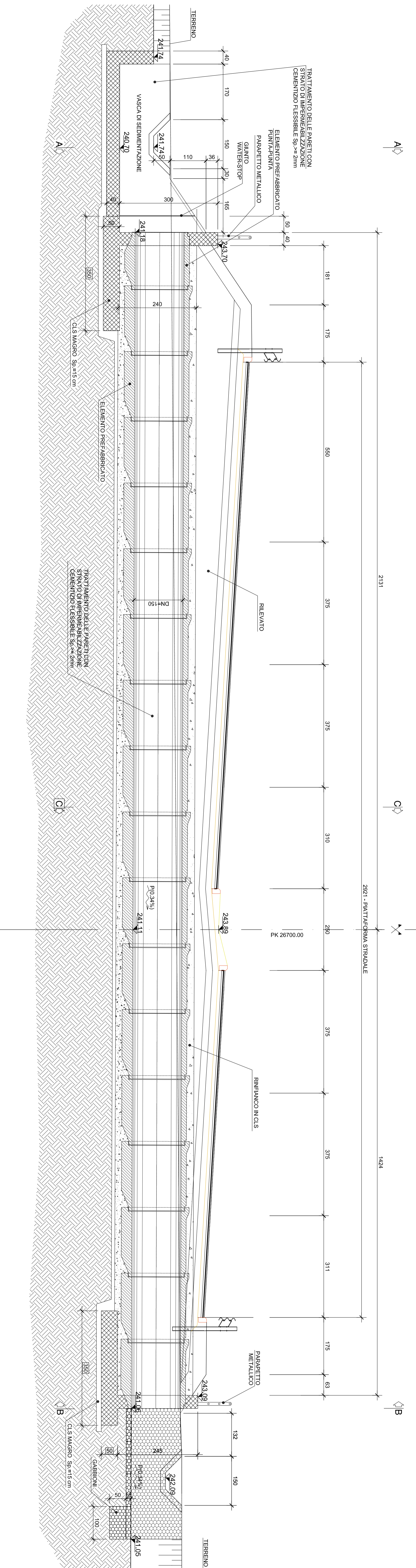


tomboino:	TM01
progressiva:	26676
tipologia:	circolare
sezione:	DN1500
lunghezza [m]:	35,55
ricoprimento medio [m]:	1,40
volume scavo [mc]:	401,72
misto stabilizzato [mc]:	33,77
misto cementato [mc]:	220,41



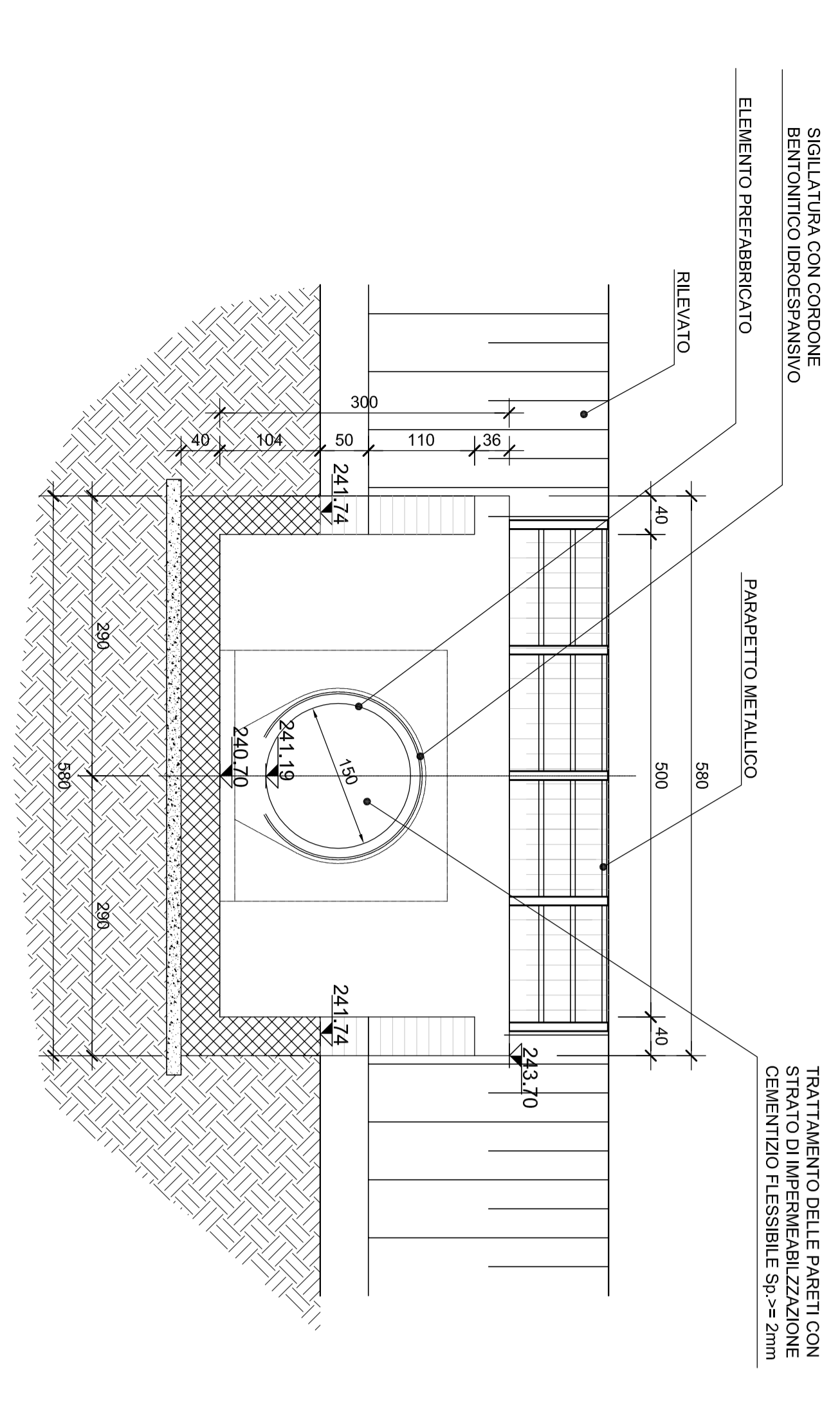
SEZIONE LONGITUDINALE

Scala 1:50



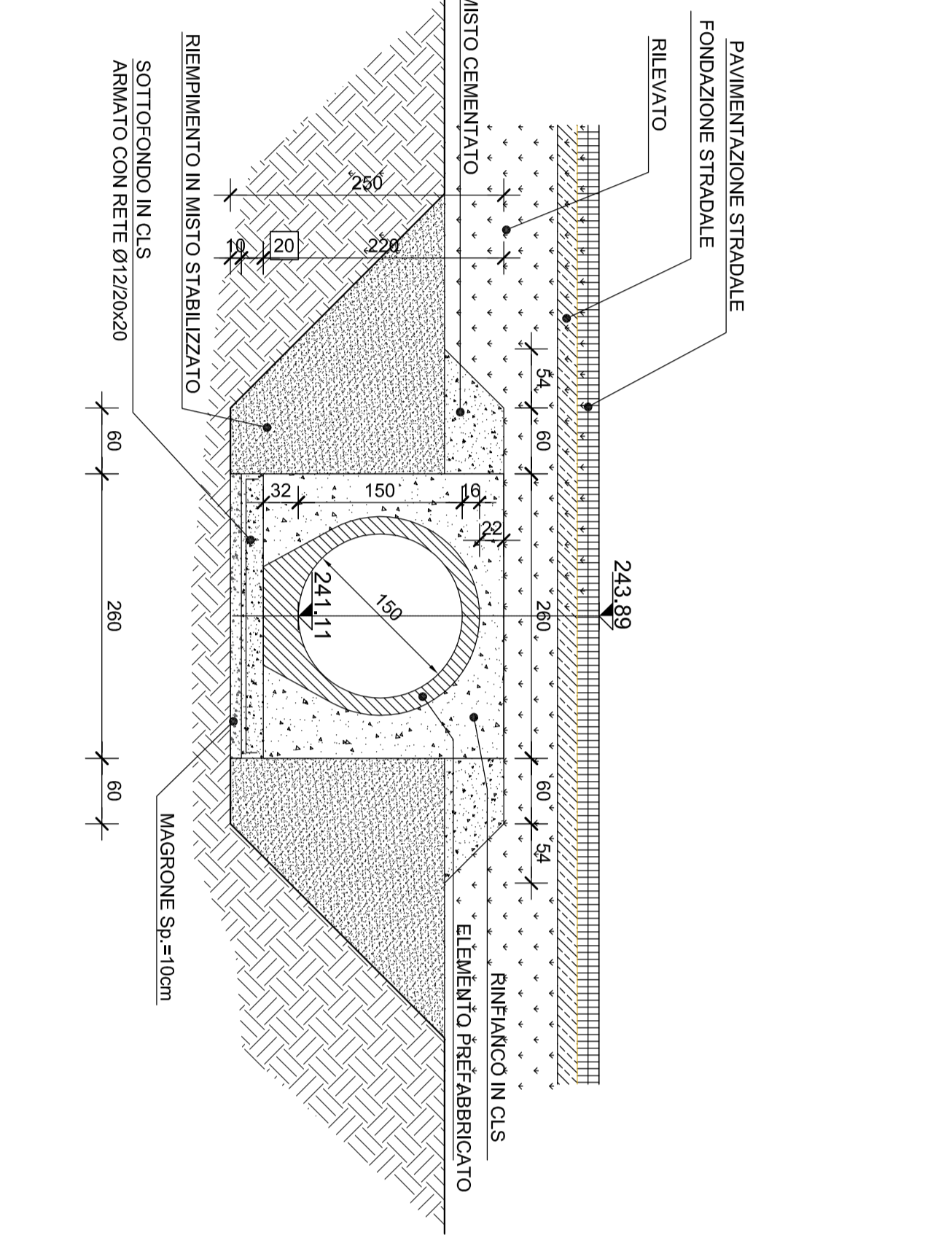
SEZIONE A-A

Scala 1:50



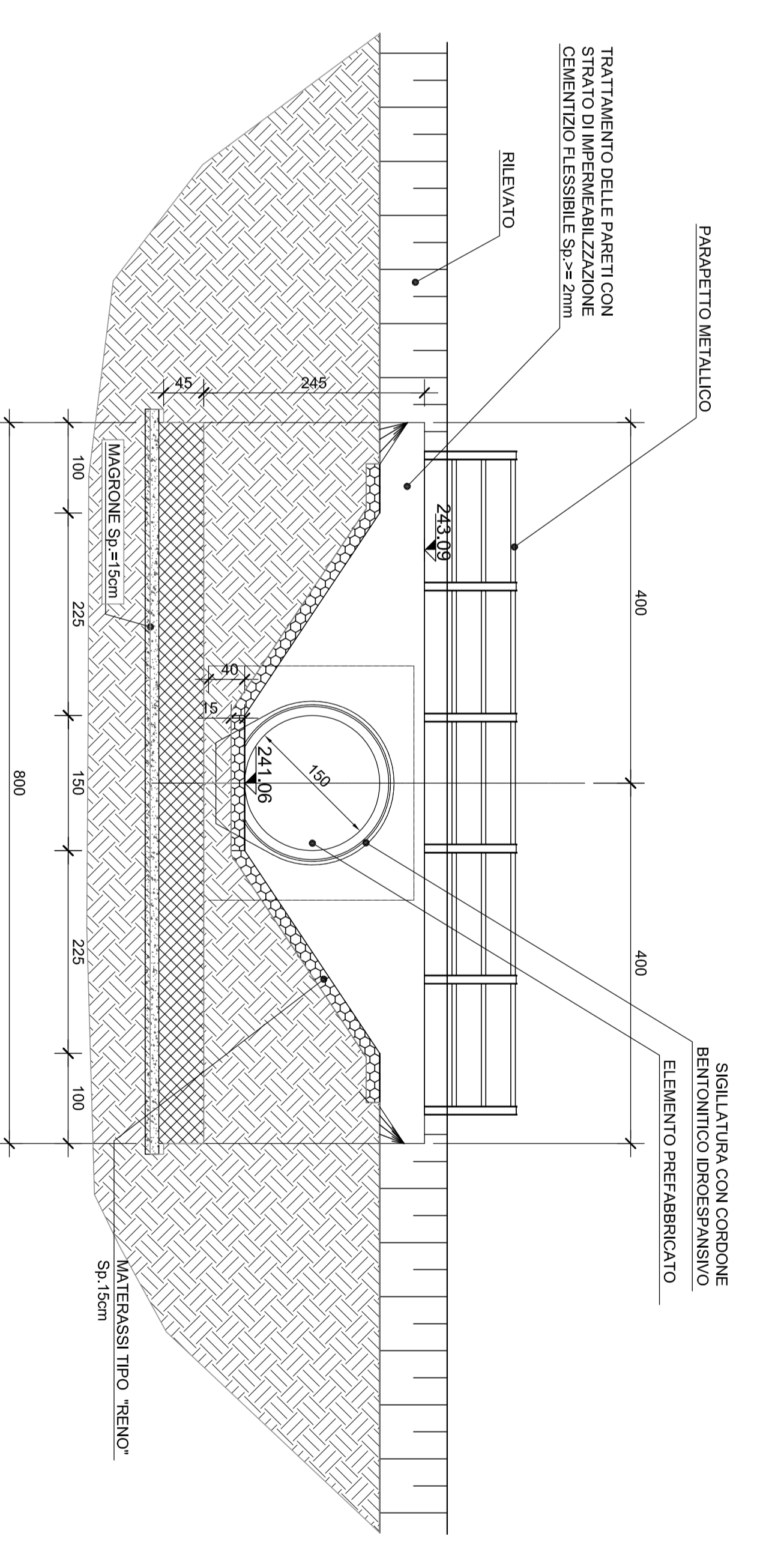
SEZIONE C-C

Scala 1:50



SEZIONE B-B

Scala 1:50



PROGETTISTA:	ANAS - DIREZIONE PROGETTAZIONE E REALIZZAZIONE LAVORI		
PROGETTO:	Collegamento tra I/A4 (Torino-Milano) in località Sorthà, Biella, Gattinara e I/A26 (Gerova Voltri-Grovello) in località Chermè. Lotta 1	CAD:	00
PROGETTO DEFINITIVO	PROGETTO DEFINITIVO	CAD:	00
CODICE PROGETTO	DP11007	CODICE ELAB.	T001TM01STR0101
PRODOTTO DA:	17/01	REVISIONE:	A
APPROVATO DA:		SCALE:	1:100 1:50
REV.	DESCRIZIONE	DATA	REVISIONE

anas Direzione Progettazione e Realizzazione Lavori

Collegamento tra I/A4 (Torino-Milano) in località Sorthà, Biella, Gattinara e I/A26 (Gerova Voltri-Grovello) in località Chermè. Lotta 1

Tomboino Km 26676
Piommetra, prospetto e sezioni

REV.	DESCRIZIONE	DATA	REVISIONE	VERIFICATO	APPROVATO
C					
B					
A	emissione	16/2/2018			