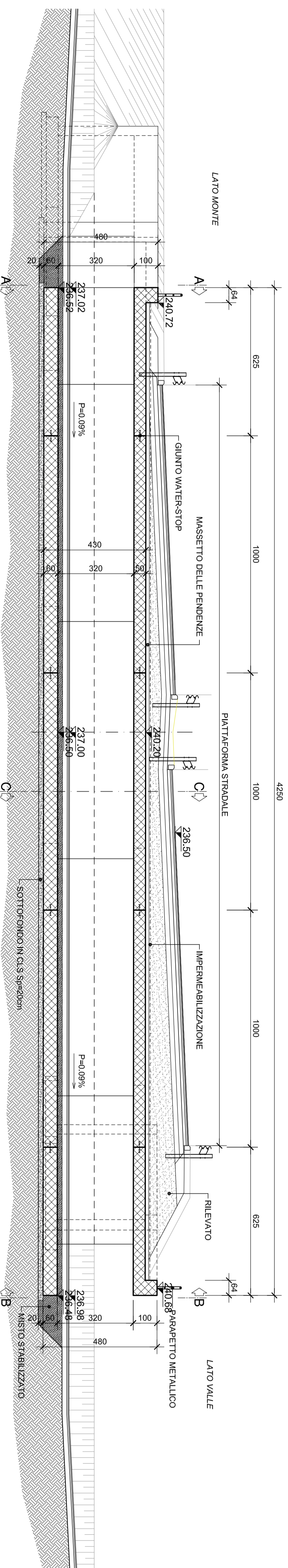
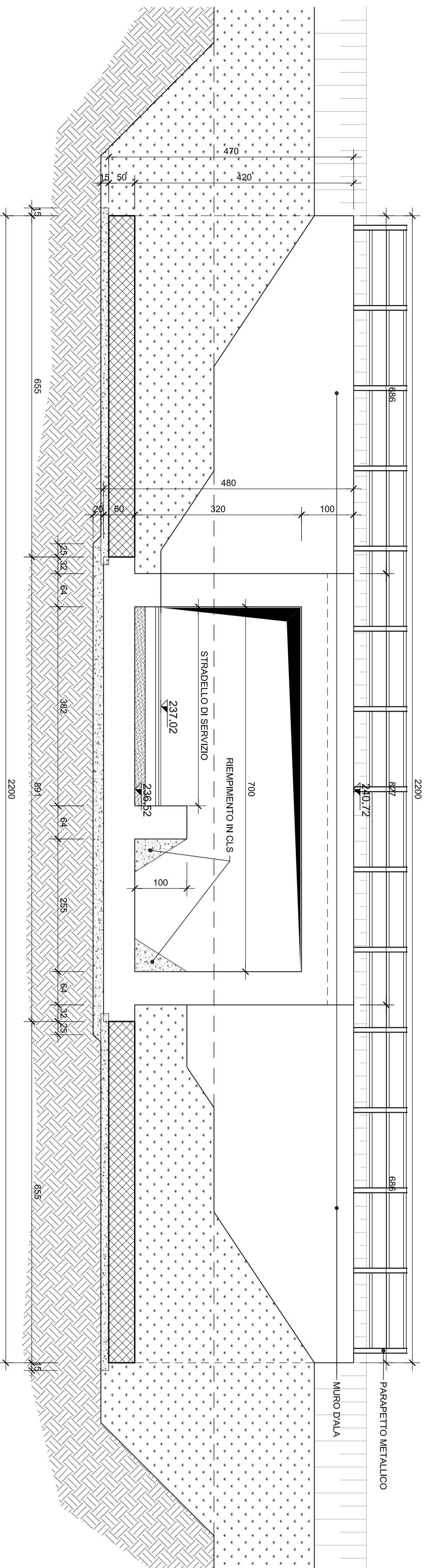


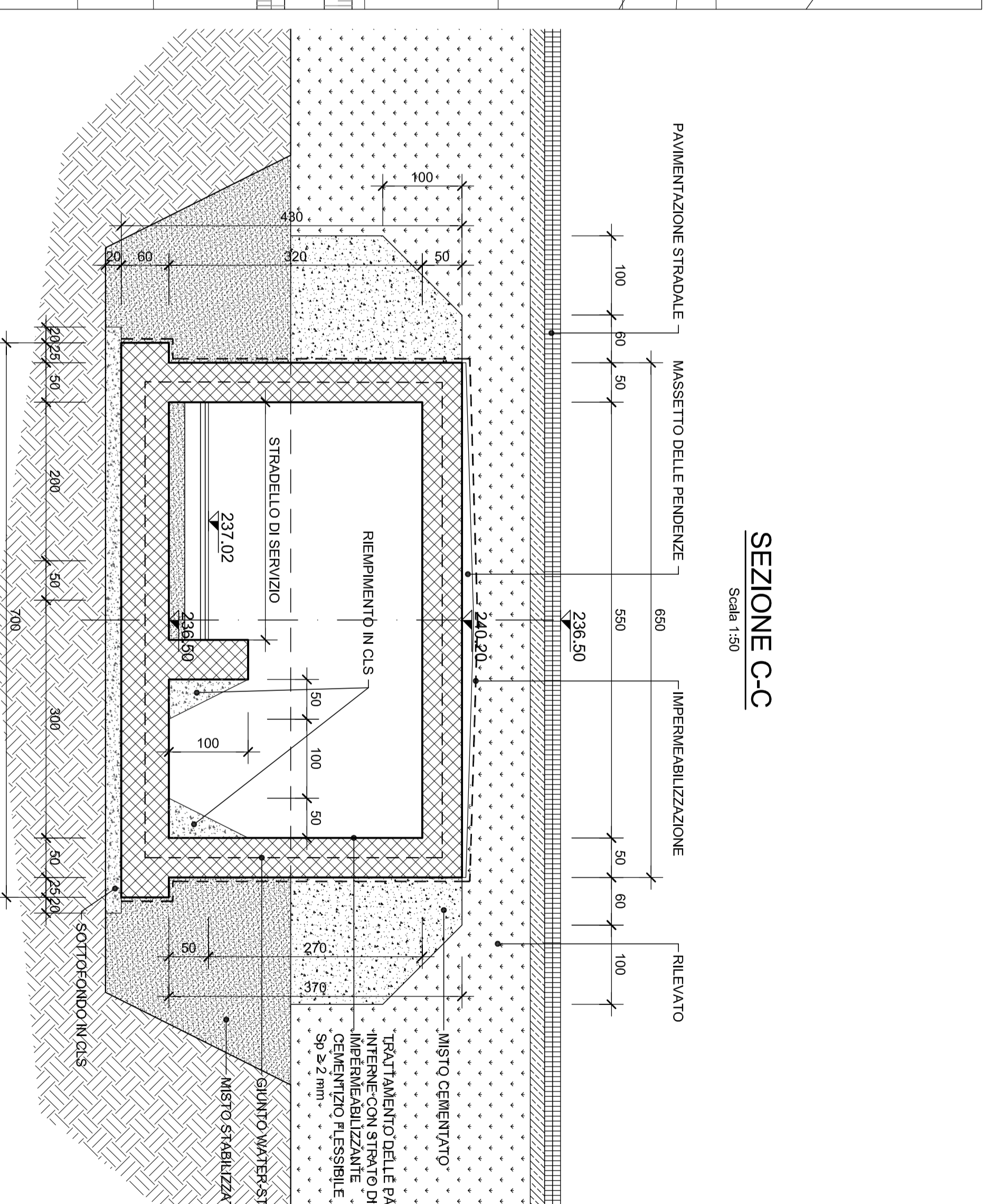
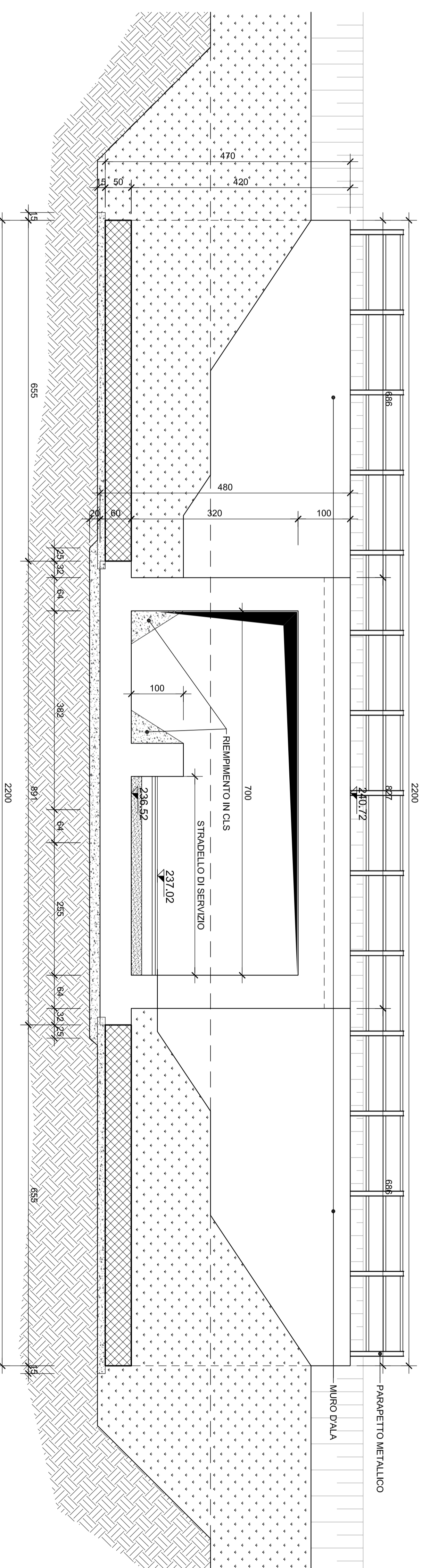
SEZIONE LONGITUDINALE
Scala 1:100



SEZIONE A-A LATO MONTE
Scala 1:50

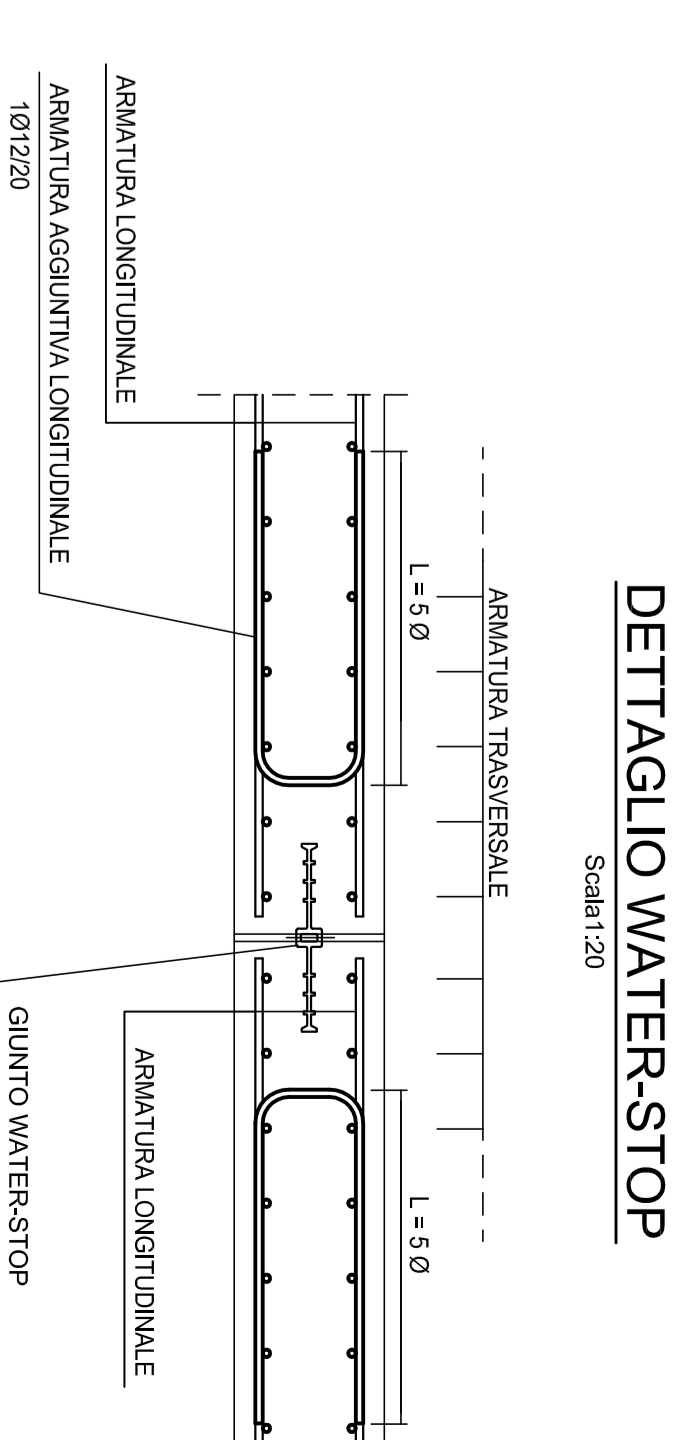


SEZIONE B-B LATO VALLE
Scala 1:50

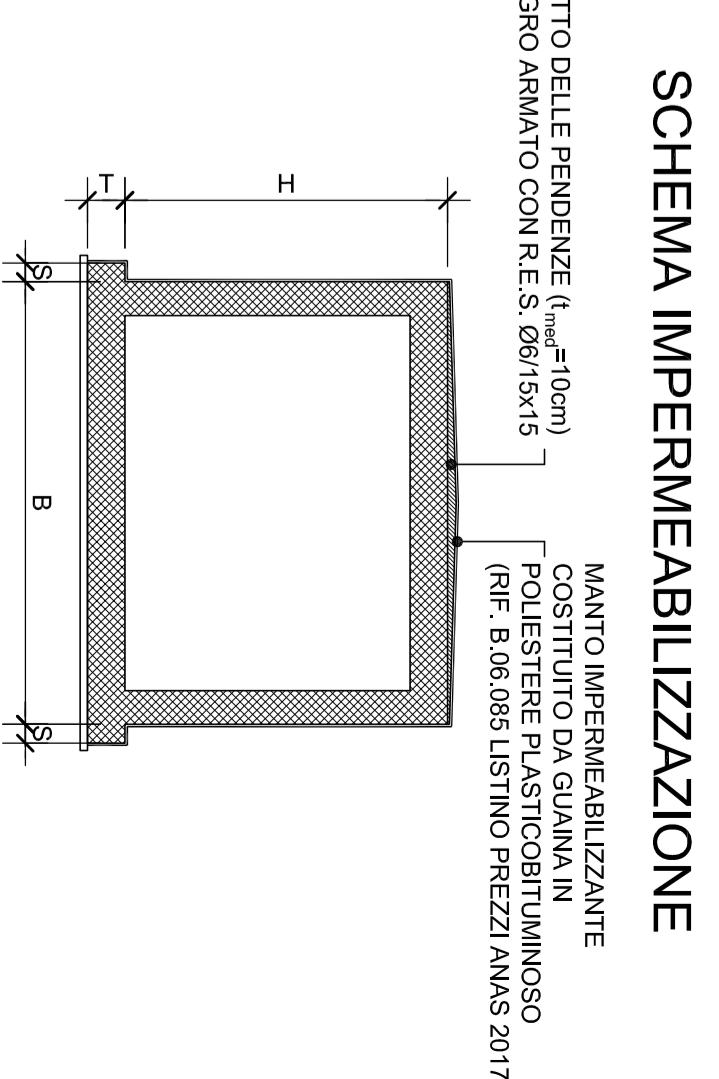


SEZIONE C-C
Scala 1:50

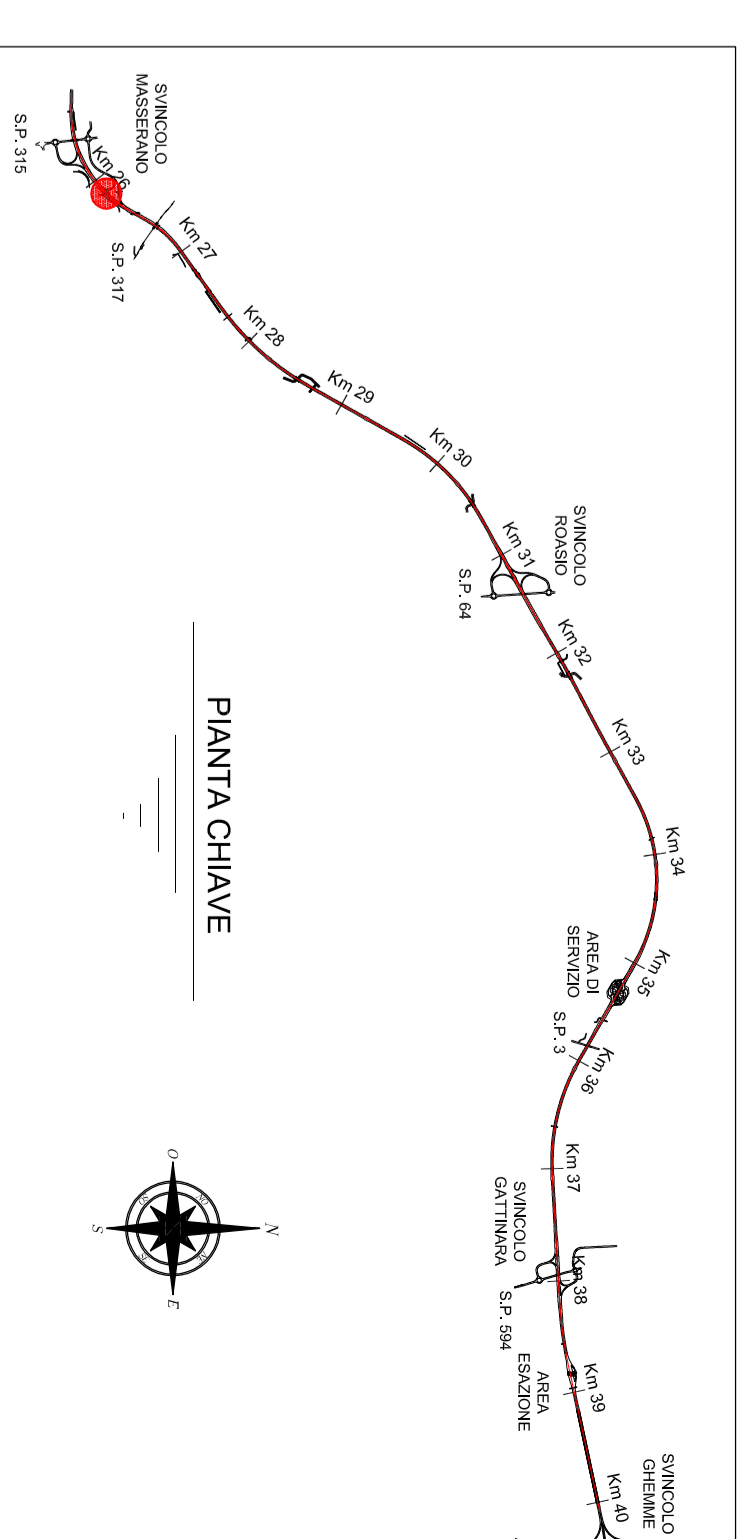
tombino:	TM04
progressiva:	26150
tipologia:	scatolare
sezione:	5,5 x 2,7
lunghezza [m]:	42,50
ricoprimento medio [m]:	2,10
volume scavo [mc]:	1062,50
misto stabilizzato [mc]:	382,50
misto cementato [mc]:	255,00



DETTAGLIO WATER-STOP
Scala 1:20



SCHEMA IMPERMEABILIZZAZIONE



anas
Direzione Progettazione e Realizzazione Lavori

Collegamento tra l'A4 (Torino-Milano) in località Sorthà, Biella, Gattinara e l'A26 (Genova Voltri-Grovello) in località Chermè. Lotta 1

PROGETTO DEFINITIVO

PROGETTAZIONE: ANAS - DIREZIONE PROGETTAZIONE E REALIZZAZIONE LAVORI

PROGETTISTI	ANAS
COORDINATORE GENERALE	ANAS
PROGETTISTA	ANAS
RESPONSABILE DEL S.M.	ANAS
PROTOCOLLO	ANAS

Tombino Km 26150
Piommetra, prospetto e sezioni

CODICE PROGETTO	ANAS	SCALE	REVISIONI	SCALE
PRODOTTO	ANAS	ED. 01	A	1/50
PROGETTO	ANAS	ED. 01	A	1/50
REVISIONI	ANAS	ED. 01	A	1/50
DATA	19/2/2018	DATA	REVISIONI	VERIFICATO / APPROVATO