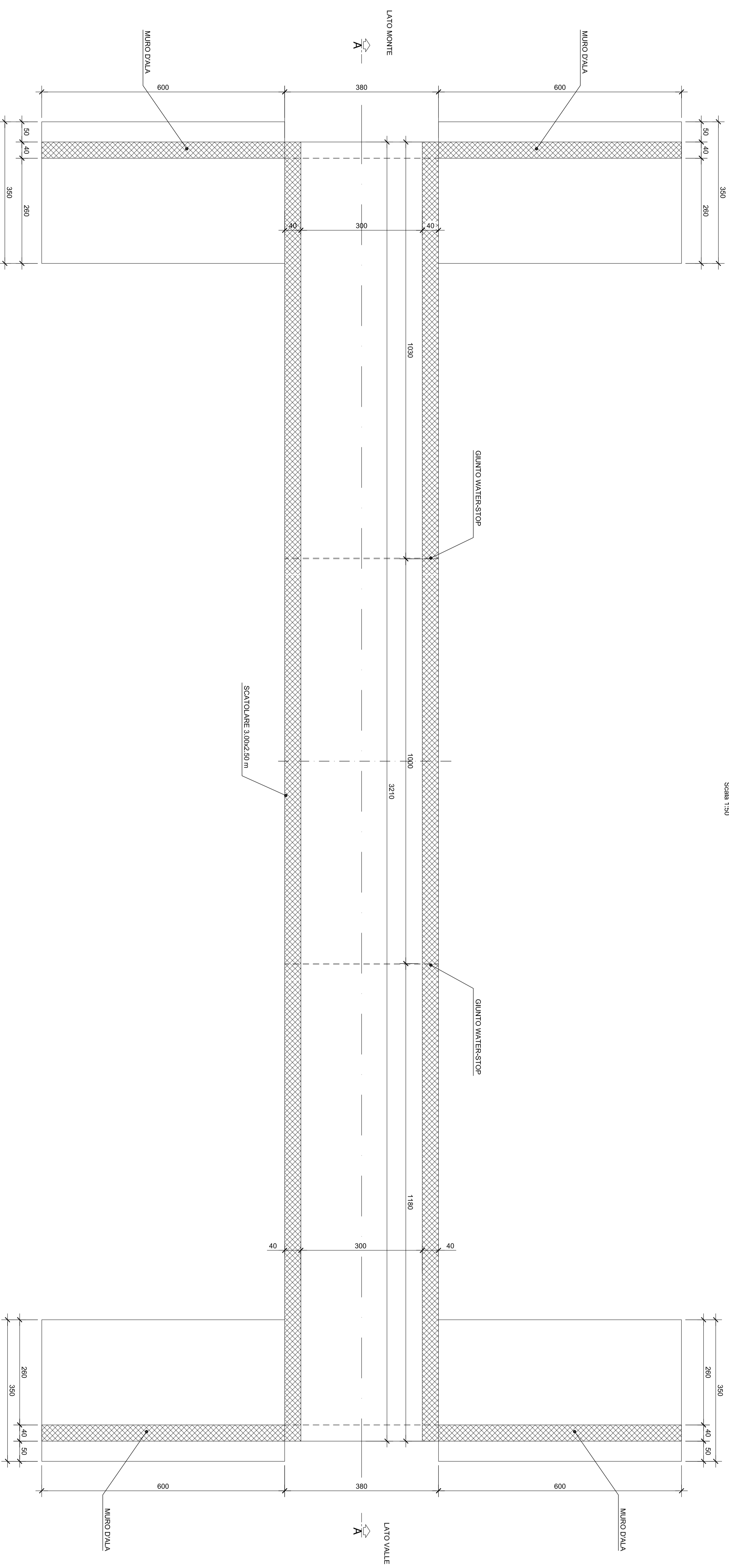


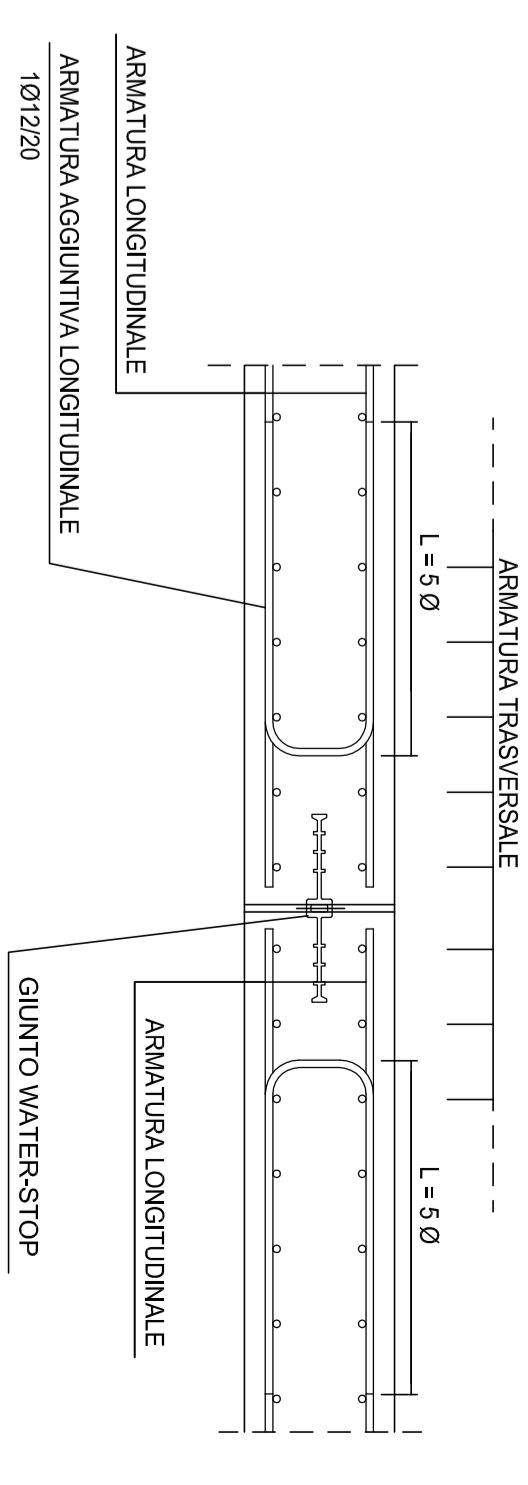
PIANTA

Scala: 1:50



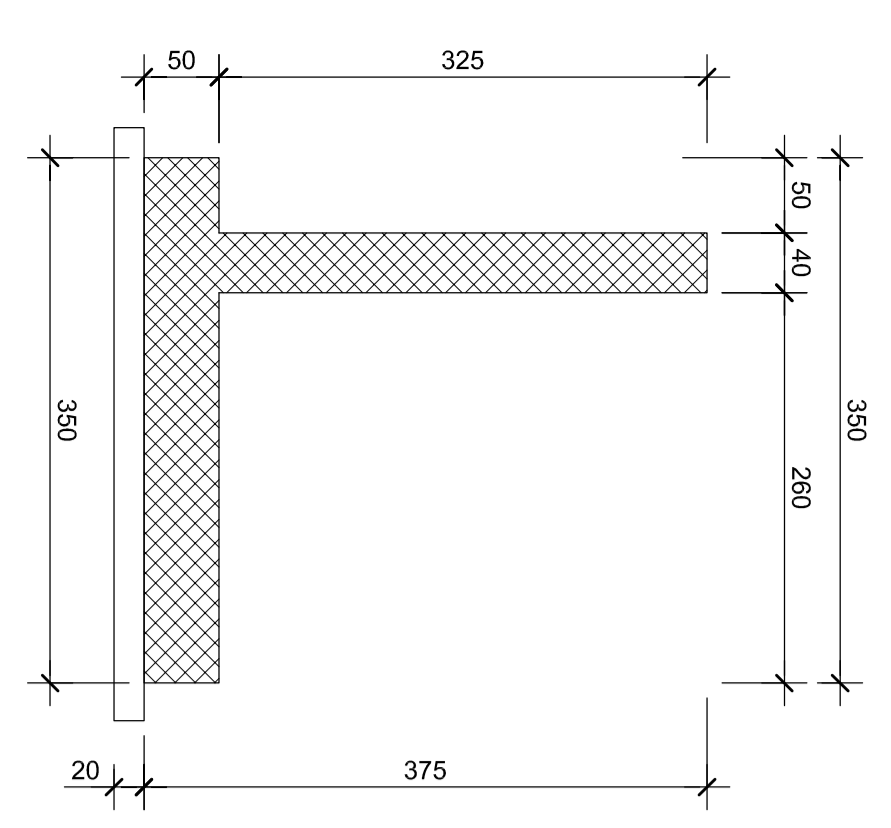
DETTAGLIO WATER-STOP

Scala: 1:20



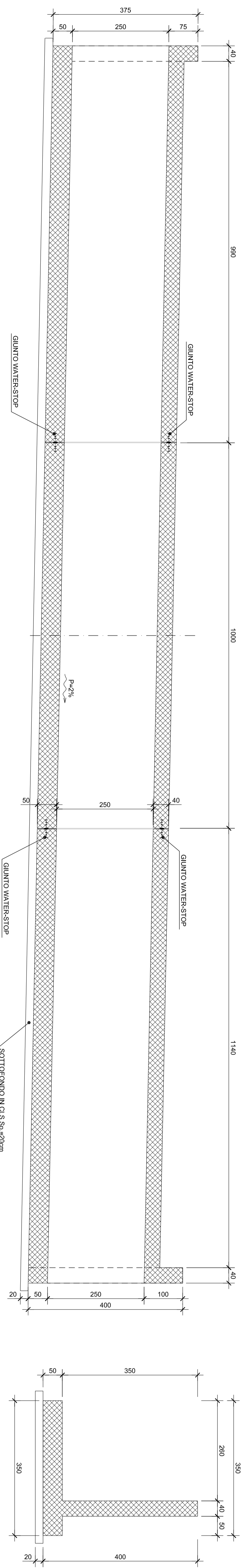
SEZIONE MURO D'ALA LATO MONTE

Scala: 1:50



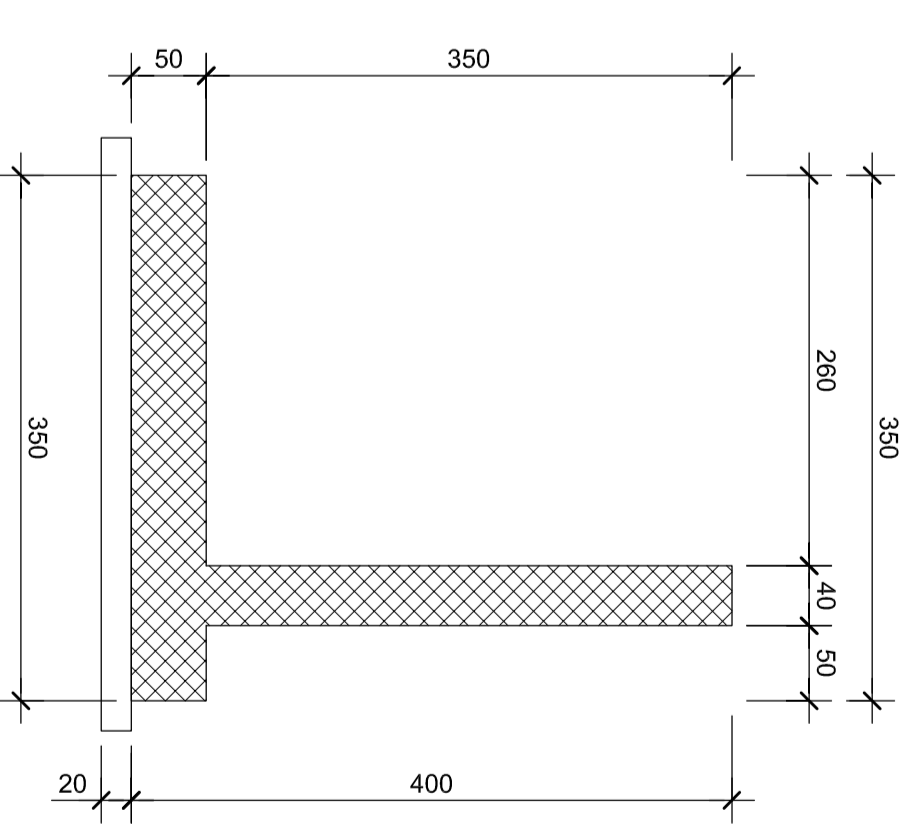
SEZIONE A-A

Scala: 1:50



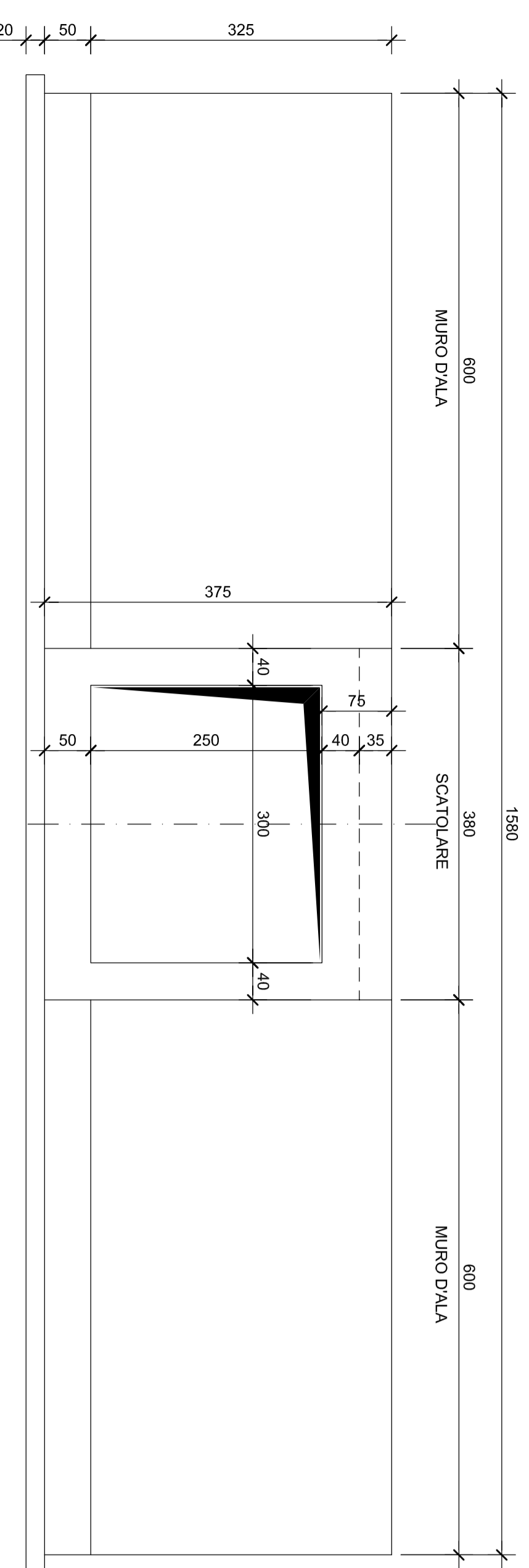
SEZIONE MURO D'ALA LATO VALLE

Scala: 1:50



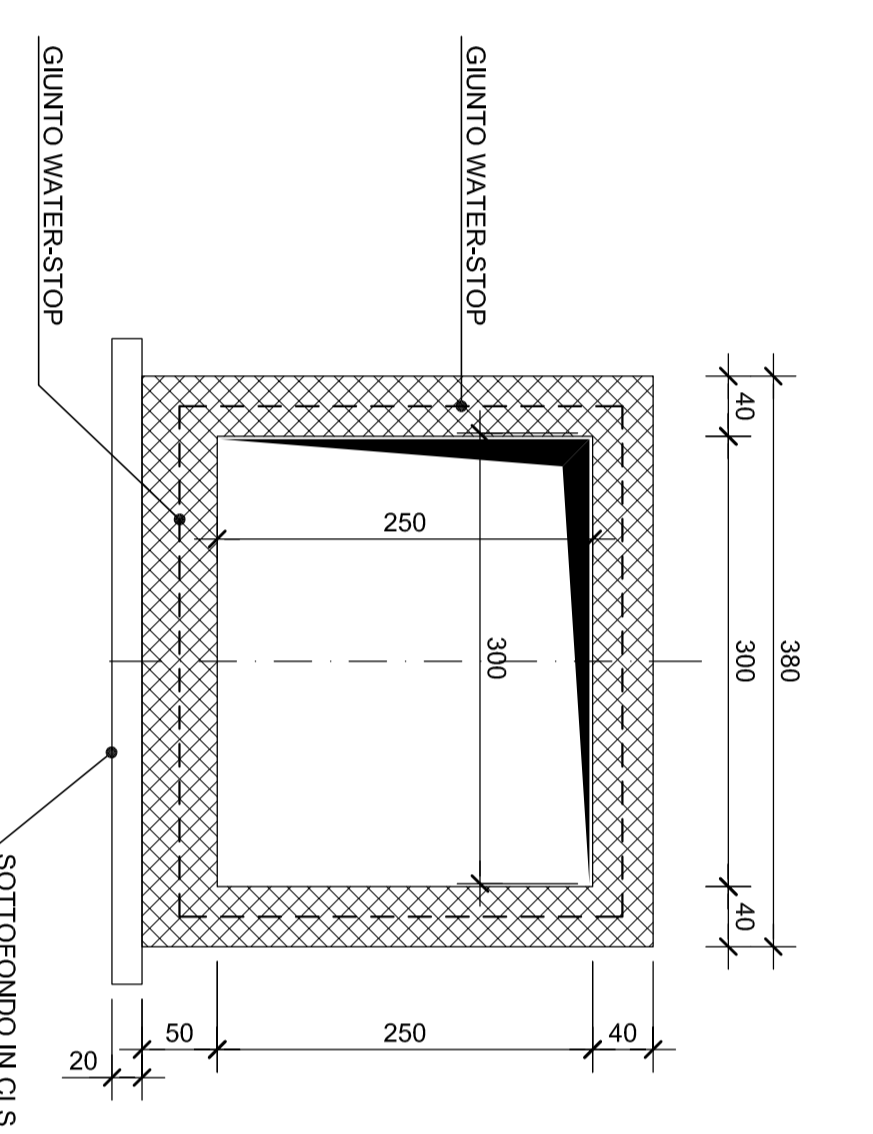
VISTA LATO MONTE

Scala: 1:50



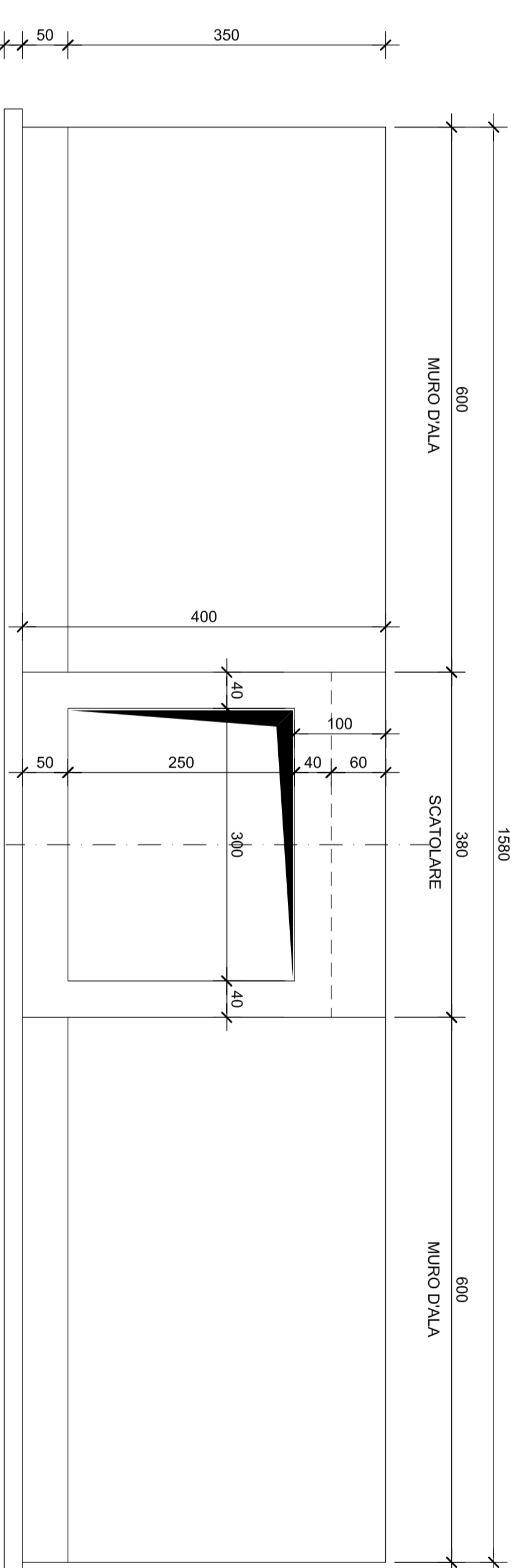
SEZIONE SCATOLARE

Scala: 1:50



VISTA LATO VALLE

Scala: 1:50



Collegamento tra l'A4 (Torino-Milano) in località Sorthia, Biella, Gattinara e l'A26 (Genova Voltri-Grovello) in località Chermè. Lotto 1

PROGETTO DEFINITIVO

PROGETTAZIONE: ANAS - DIREZIONE PROGETTAZIONE E REALIZZAZIONE LAVORI

PROGETTISTI:	Ing. Roberto Basso	Ing. Massimo Diener
PROGETTO:	IN 1000	1. 1000
CONTO:	DP10007	D 17/01
CONTO:	ELAB	1001M08STRIGP01
RESPONSABILE DEL SIA:	Ing. Roberto Basso	Ing. Massimo Diener
RESPONSABILE DEL SIA:	Ing. Roberto Basso	Ing. Massimo Diener
IN COORDINAMENTO PER LA SICUREZZA IN FASE DI PROGETTAZIONE:	Ing. Roberto Basso	Ing. Massimo Diener
NOTE E RESPONSABILITÀ DEL PROCESSIONE:		
PROTOCOLLO:		
DATA:		

Tombino Km. 27715
Comperle

REV.	DESCRIZIONE	DATA	REDAZIONE	VERIFICATO	APPROVATO
A	emissione	18/3/2018			
C					
B					
C					

COGNOME PROGETTISTA	NOOME FILE	REVISIONE	SCALE
PROGETTISTA	IN 1000	1. 1000	
CONTO	DP10007	D 17/01	
CONTO	ELAB	1001M08STRIGP01	
RESPONSABILE DEL SIA	Ing. Roberto Basso	Ing. Massimo Diener	
IN COORDINAMENTO PER LA SICUREZZA IN FASE DI PROGETTAZIONE	Ing. Roberto Basso	Ing. Massimo Diener	
NOTE E RESPONSABILITÀ DEL PROCESSIONE			
PROTOCOLLO			
DATA			