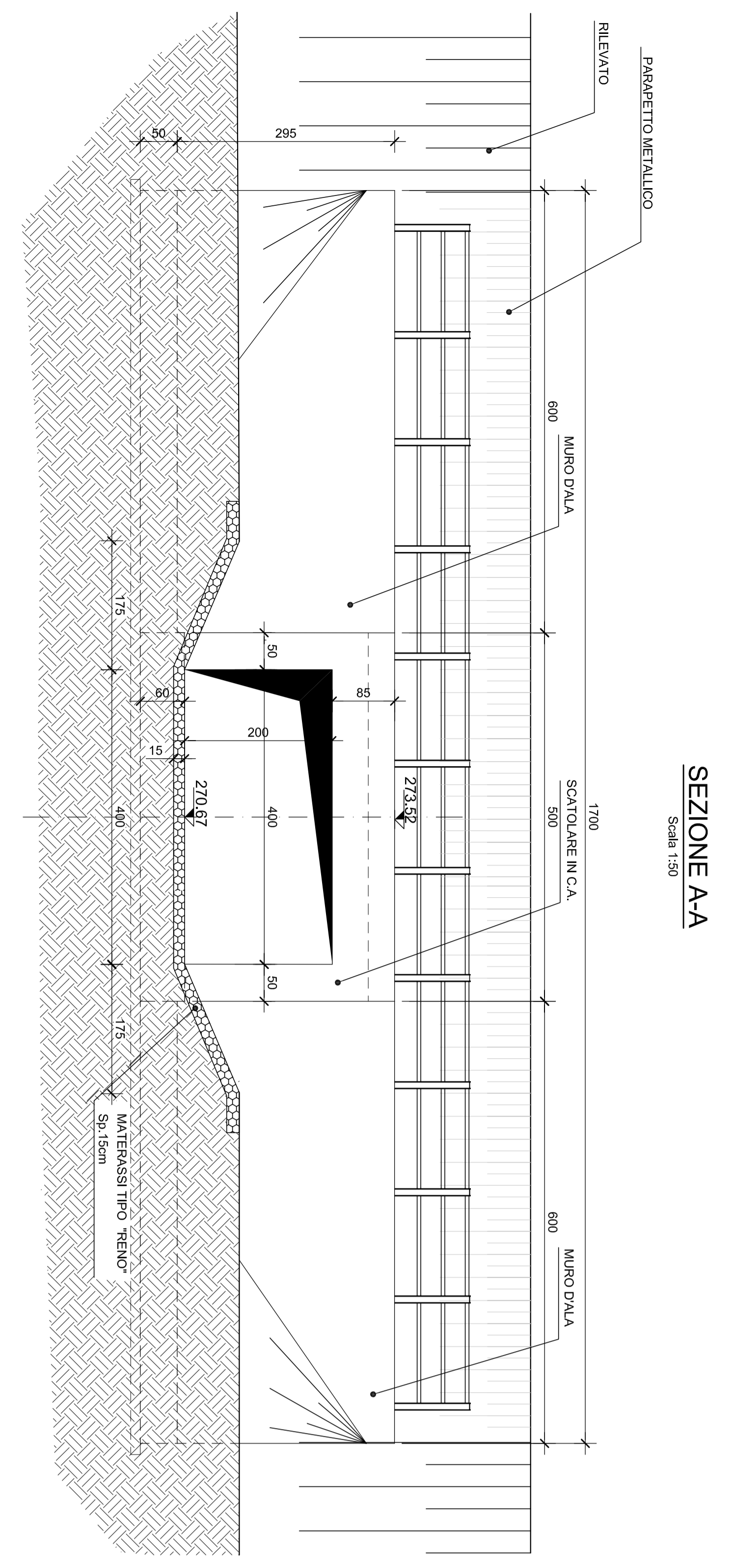
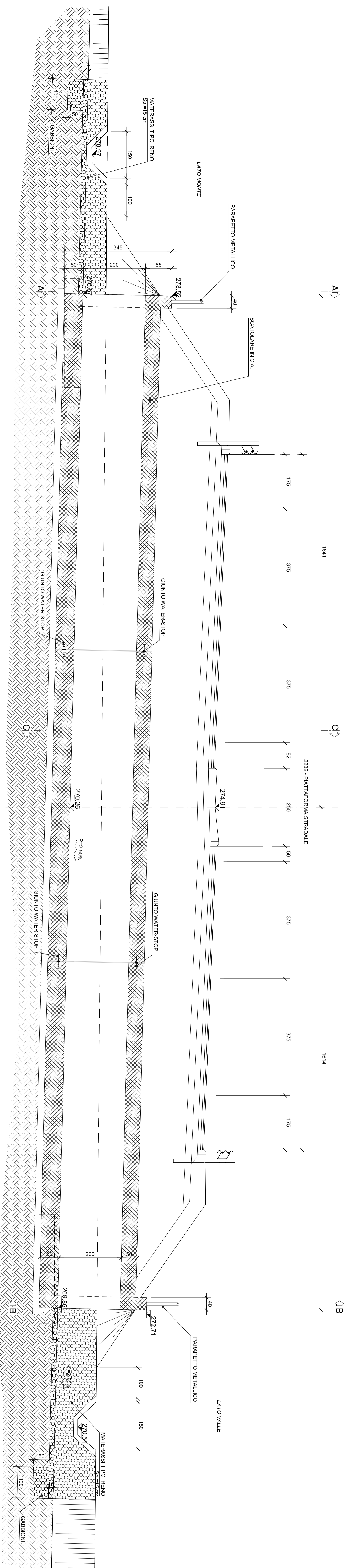
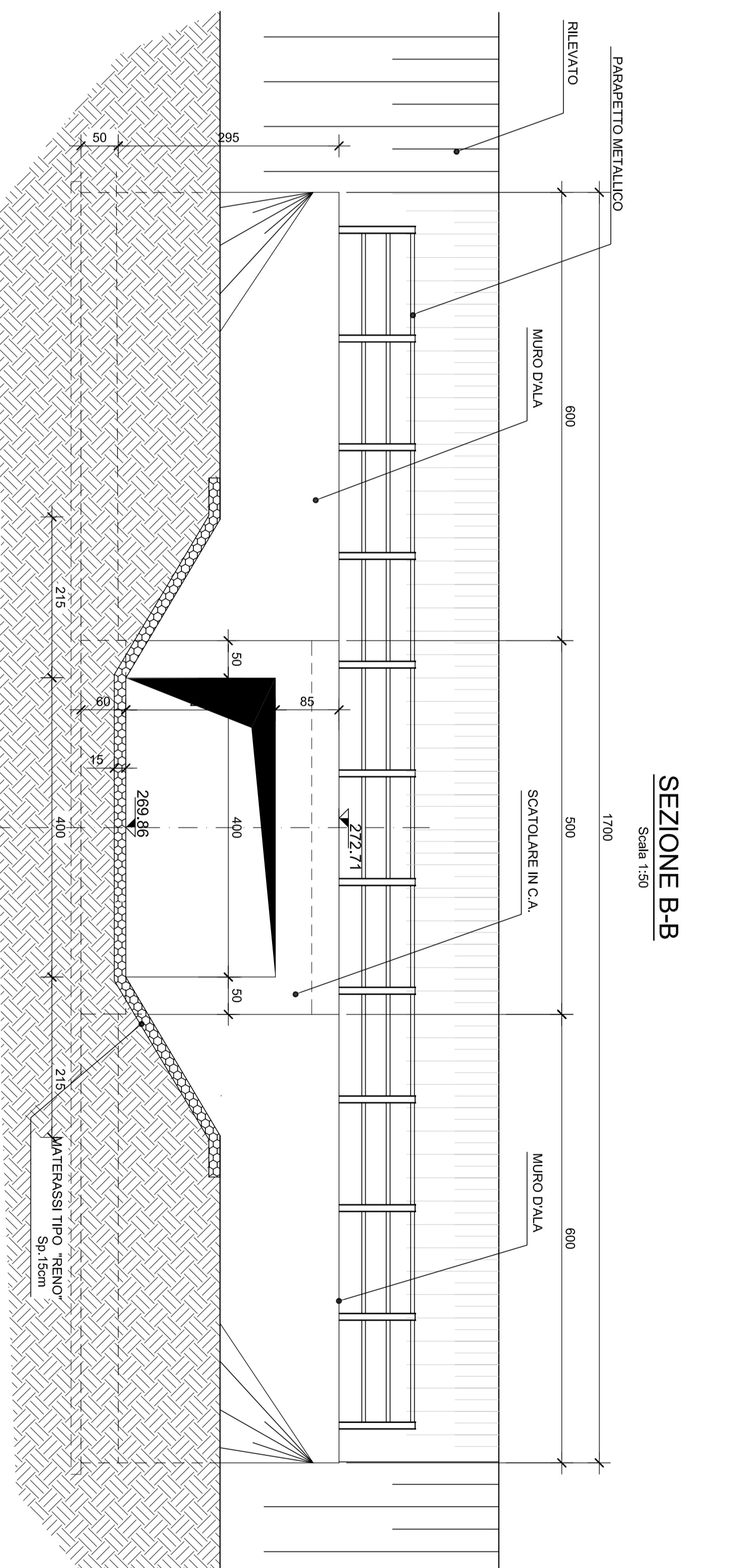


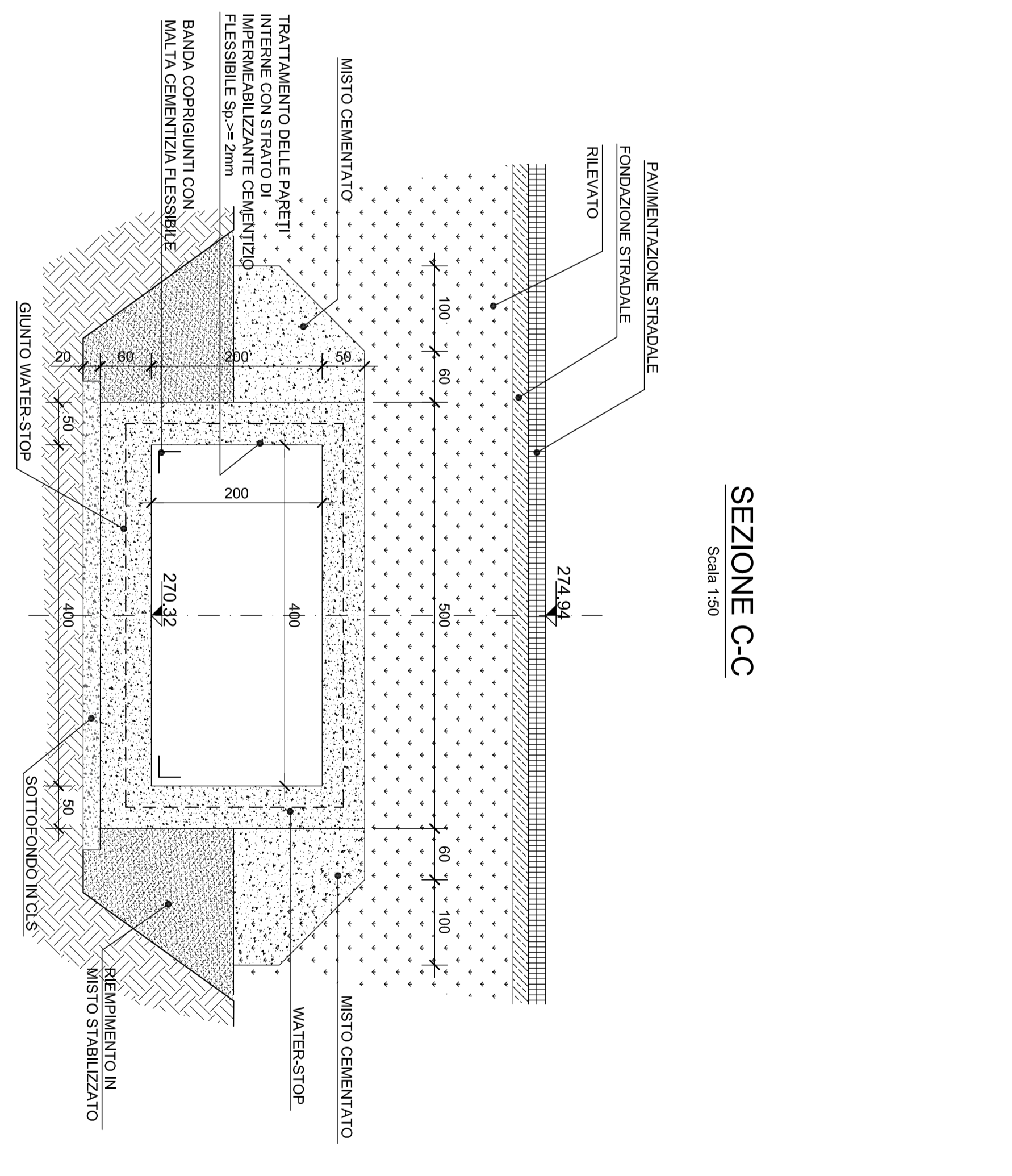
SEZIONE LONGITUDINALE
Scala 1:50



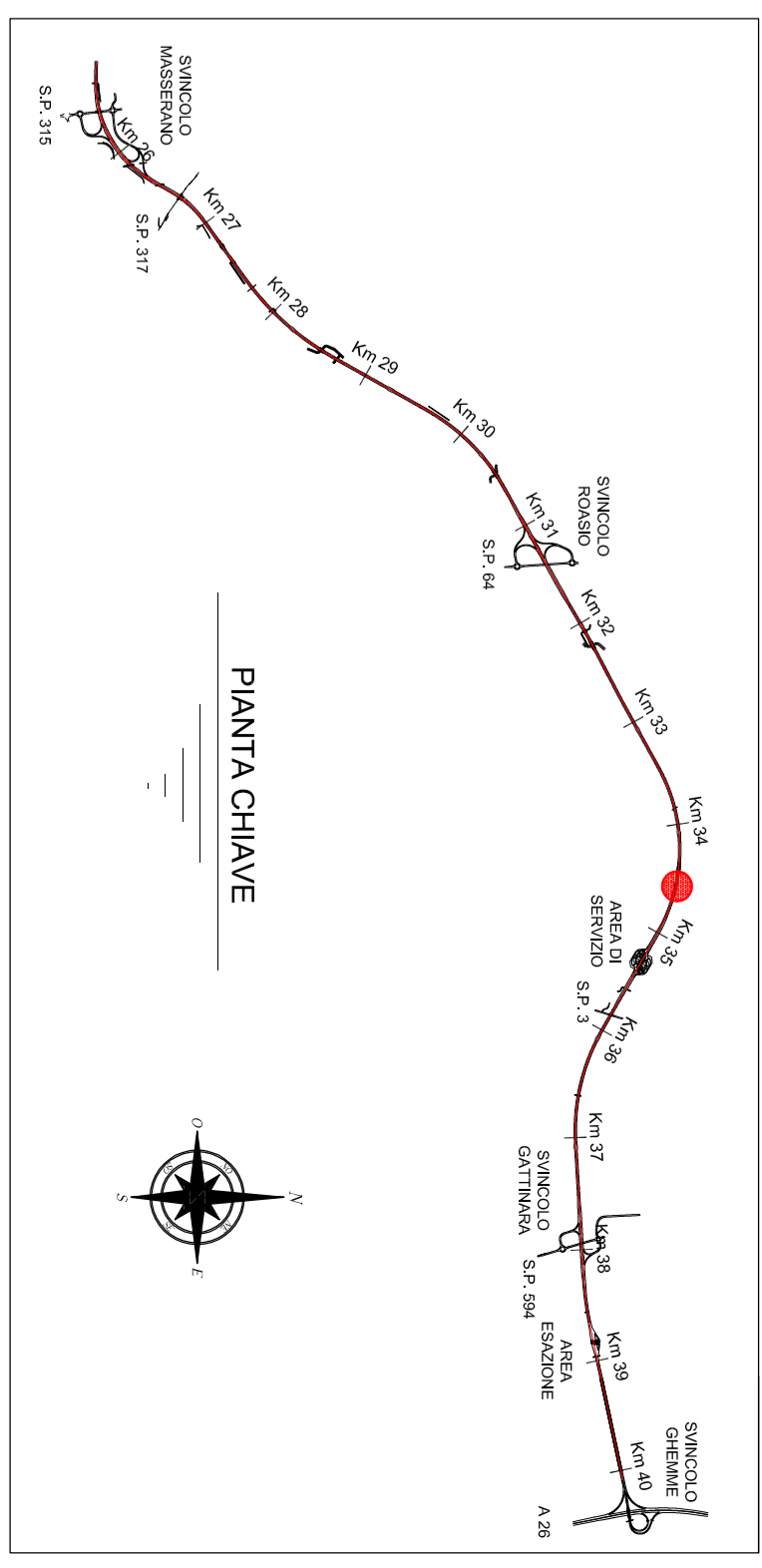
SEZIONE A-A
Scala 1:50



SEZIONE B-B
Scala 1:50

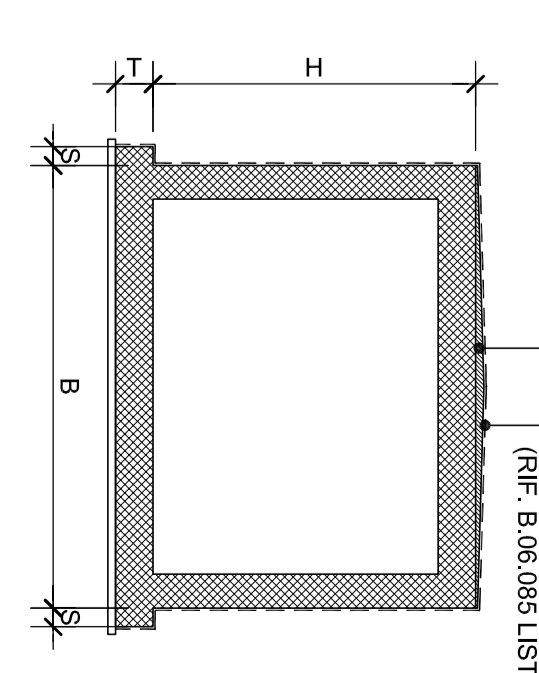


SEZIONE C-C
Scala 1:50



SCHEMA IMPERMEABILIZZAZIONE

MANTO IMPERMEABILIZZANTE
COSTITUITO DA GUAINA IN
POLIESTERE PASTICCOBITUMINOSO
(P.E. 80x0.50) LISTINO PROIEZIONI (P. 2017)



tombino:	TM29
progressiva:	34651
tipologia:	scalolare
sezione:	4.0 x 2.0
lunghezza [m]:	32.55
ricoprimento medio [m]:	2.20
volume scavo [mc]:	446.59
misto stabilizzato [mc]:	156.24
misto cementato [mc]:	127.60

anas Direzione Progettazione e Realizzazione Lavori

Collegamento tra l'A4 (Torino-Milano) in località Sorthia, Biella, Gattinara e l'A26 (Genova Voltri-Grovello) in località Chermè. Lotto 1

PROGETTO DEFINITIVO

PROGETTAZIONE: ANAS - DIREZIONE PROGETTAZIONE E REALIZZAZIONE LAVORI

PROGETTISTI:

Ing. Roberto Moro	PROGETTO
Ing. Marco D'Amico	VERIFICA
Ing. Marco D'Amico	REVISIONE
Ing. Marco D'Amico	APPROVAZIONE

RESPONSABILE DEL SIA:
Ing. Marco D'Amico

IL COORDINATORE PER LA SICUREZZA IN FASE DI PROGETTAZIONE:
Ing. Marco D'Amico

NOTO È RESPONSABILE DEL PROCCEDIMENTO:
Ing. Marco D'Amico

PROTOCOLLO: DATA

Tombino Km 34651
Pianimetria, prospetto e sezioni

CODE	PROGETTO	NOVE FILE	REVISIONE	SCALE
DPT007	1701	0001M29STR0101	A	var.
C				
B				
A				
REV.	REVISIONE	DATA	REDAITTO	VERIFICATO APPROVATO