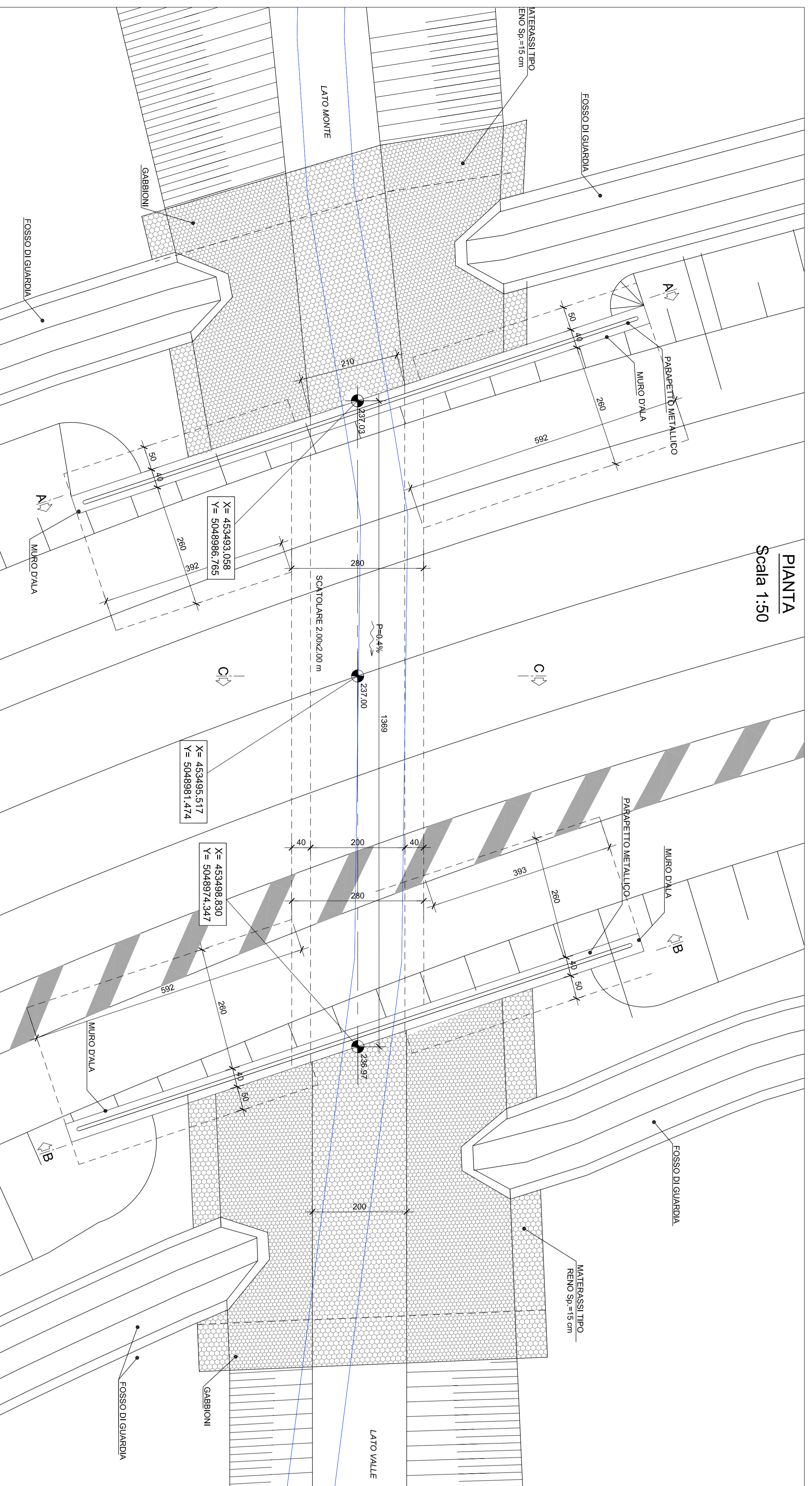
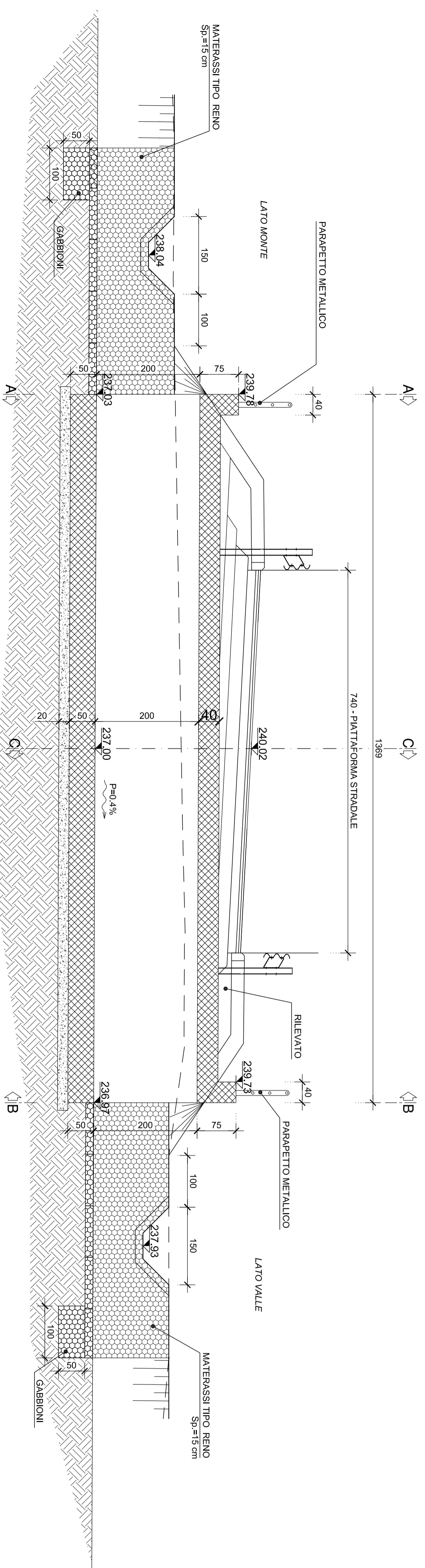


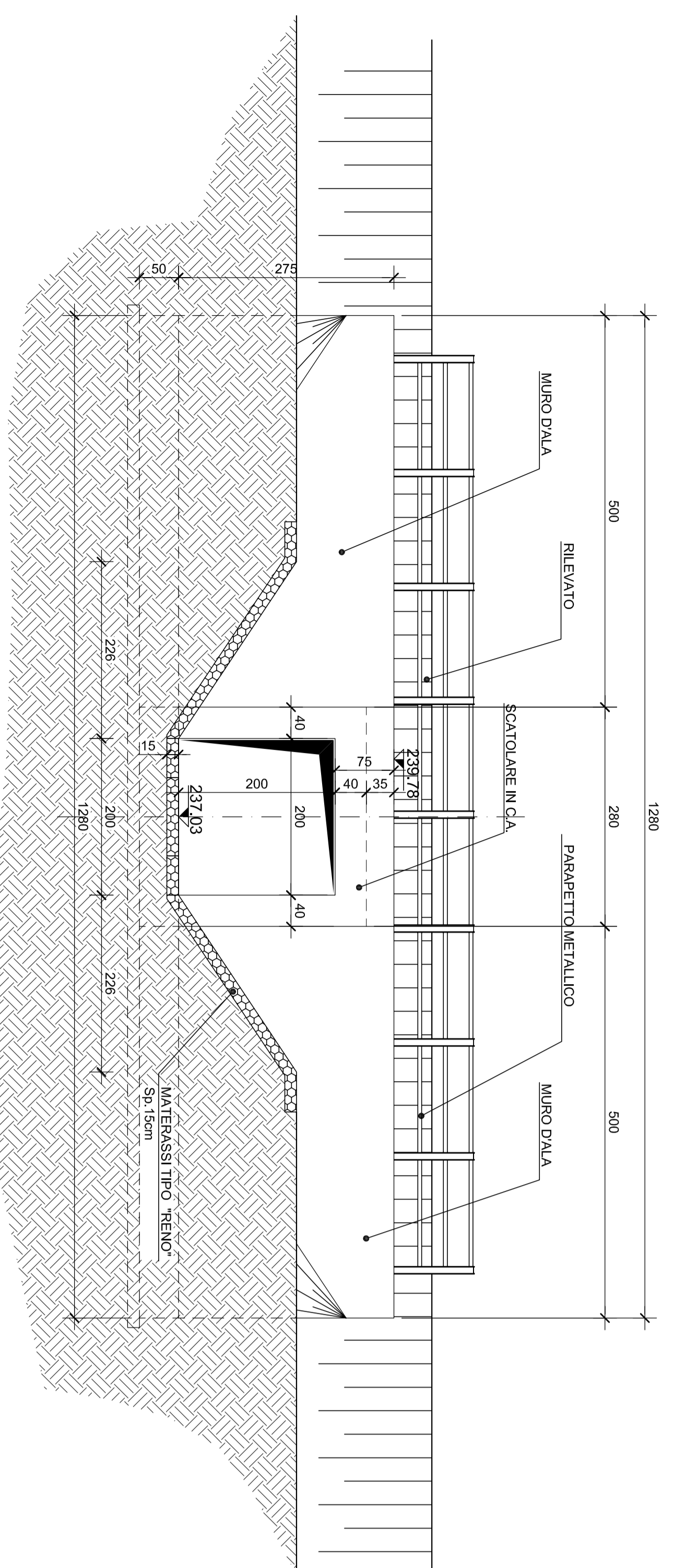
<b>tomboino:</b>	<b>TM39</b>
<b>progressiva:</b>	<b>189,47</b>
<b>tipologia:</b>	<b>scatolare</b>
<b>sezione:</b>	<b>2,0 x 2,0</b>
<b>lunghezza [m]:</b>	<b>13,69</b>
<b>ricoprimento medio [m]:</b>	<b>0,60</b>
<b>volume scavo [mc]:</b>	<b>191,66</b>
<b>misto stabilizzato [mc]:</b>	<b>99,94</b>
<b>misto cementato [mc]:</b>	<b>19,44</b>



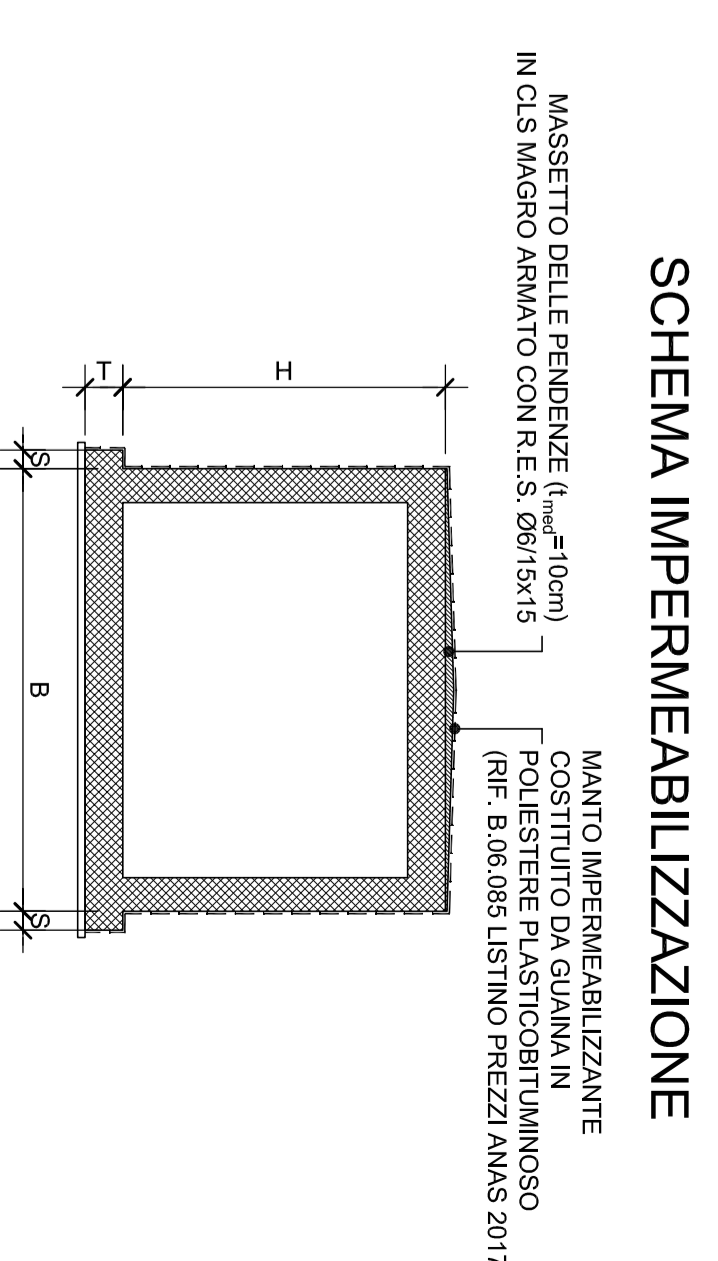
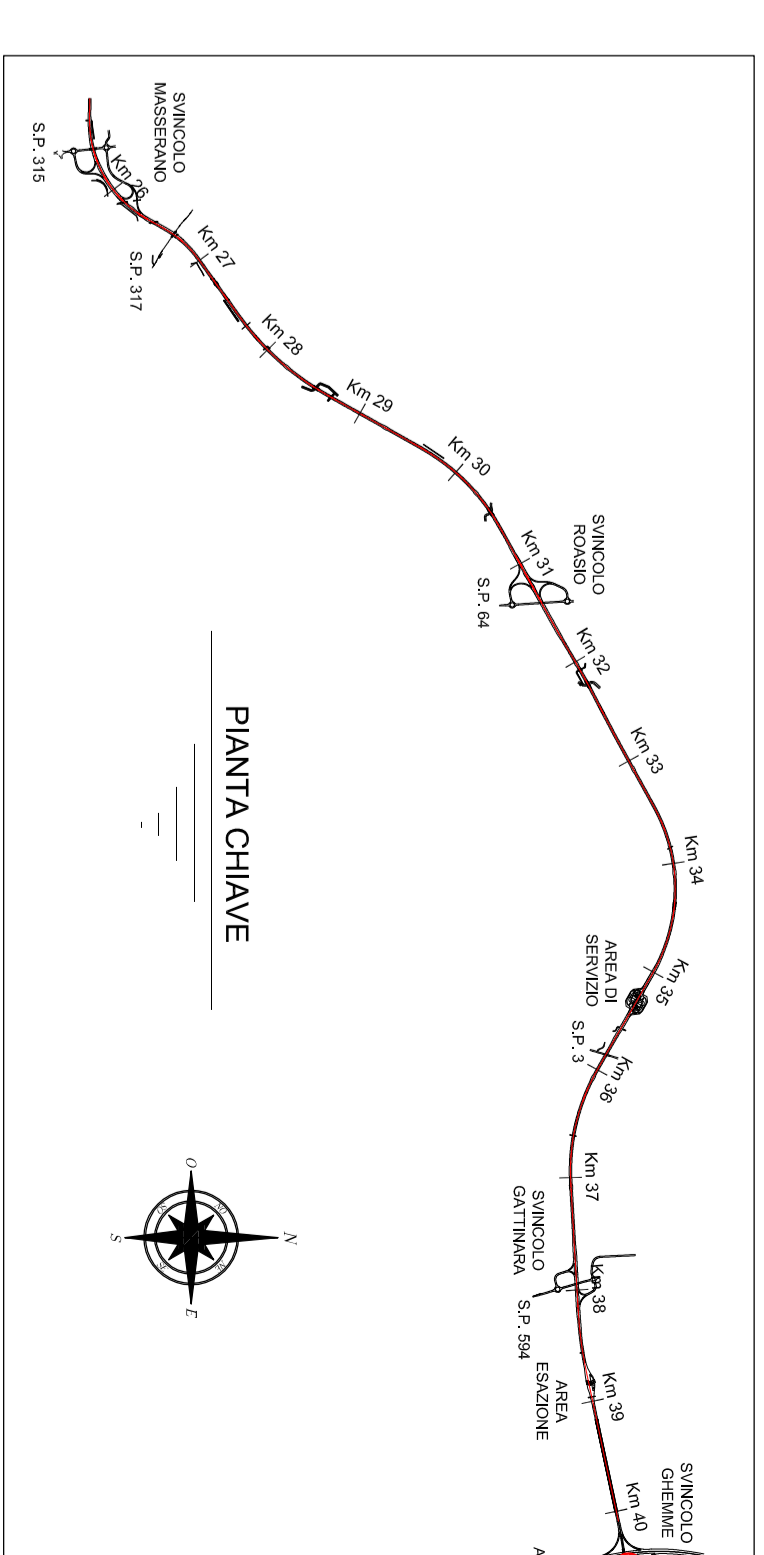
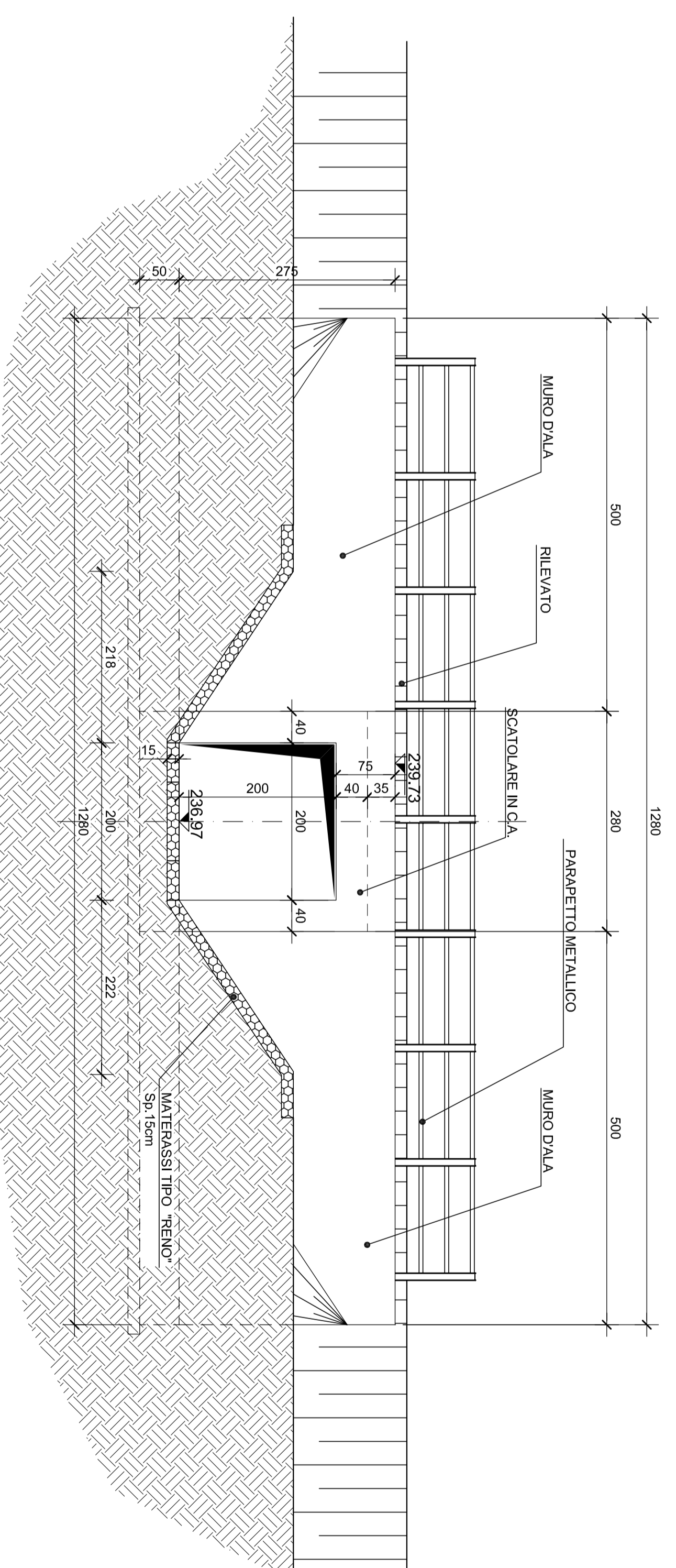
**SEZIONE LONGITUDINALE**  
Scala 1:50



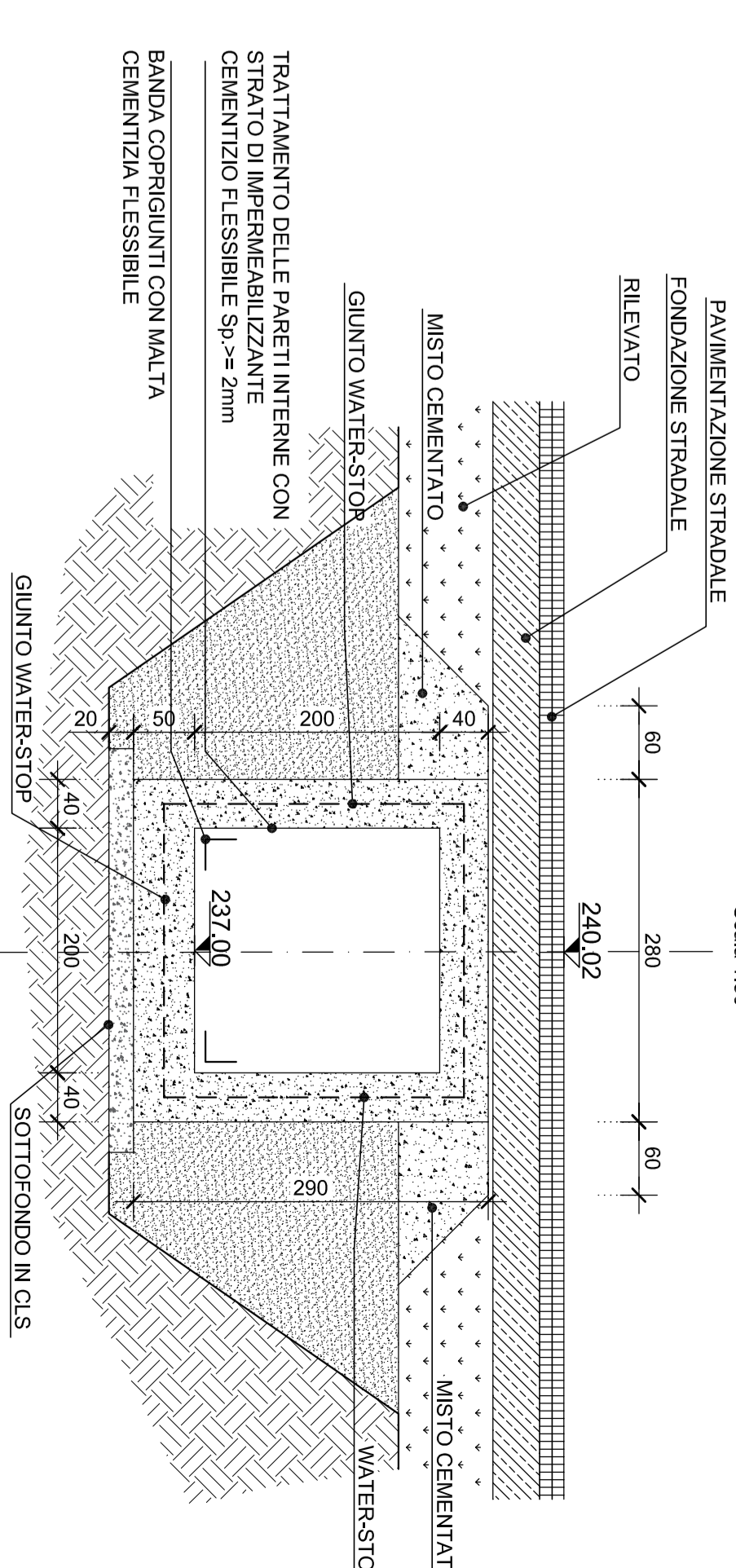
**SEZIONE A-A**  
Scala 1:50



**SEZIONE B-B**  
Scala 1:50



**SEZIONE C-C**  
Scala 1:50



Collegamento tra l'A4 (Torino-Milano) in località Sorthia, Biella, Gattinara e l'A26 (Genova Voltri-Grovello) in località Chermè. Lotta 1

**anas** Direzione Progettazione e Realizzazione Lavori

PROGETTO DEFINITIVO

PROGETTAZIONE: ANAS - DIREZIONE PROGETTAZIONE E REALIZZAZIONE LAVORI

PROGETTISTI:	Ing. Roberto Motta
PROGETTO:	Ing. Roberto Motta
COORDINATORE:	Ing. Roberto Motta
REDAZIONE:	Ing. Roberto Motta
VERIFICA:	Ing. Roberto Motta
APPROVAZIONE:	Ing. Roberto Motta
PROTOCOLLO:	Ing. Roberto Motta

Tomboino svincolo Ghemme rampa C Km 0153  
Planimetria, prospetto e sezioni

COLORE PROGETTO	NOVE FILE	REVISIONE	SCALA
PROGETTO	1:500		
CONFERMA	1:100		
DEFINITIVO	1:50		
REV.	DESCRIZIONE	DATA	REDAZIONE
A	emissione	16/2/2018	
B			
C			