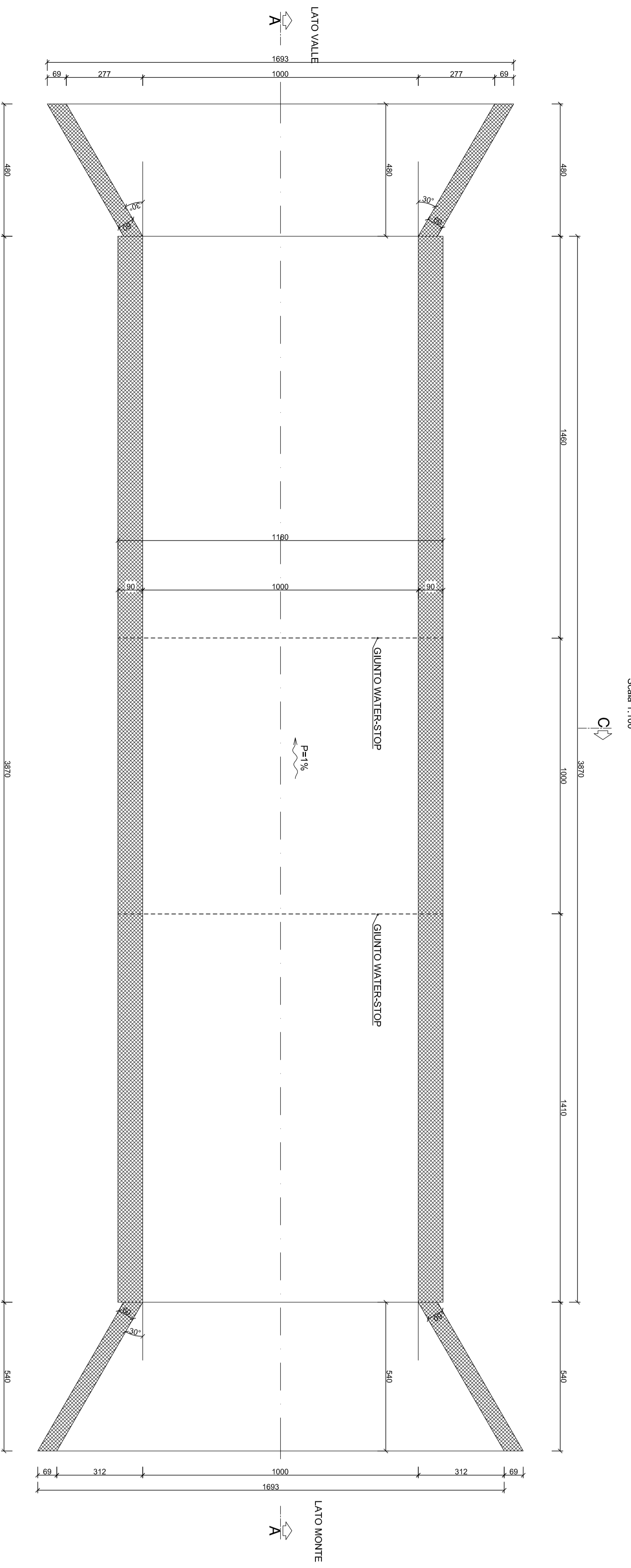
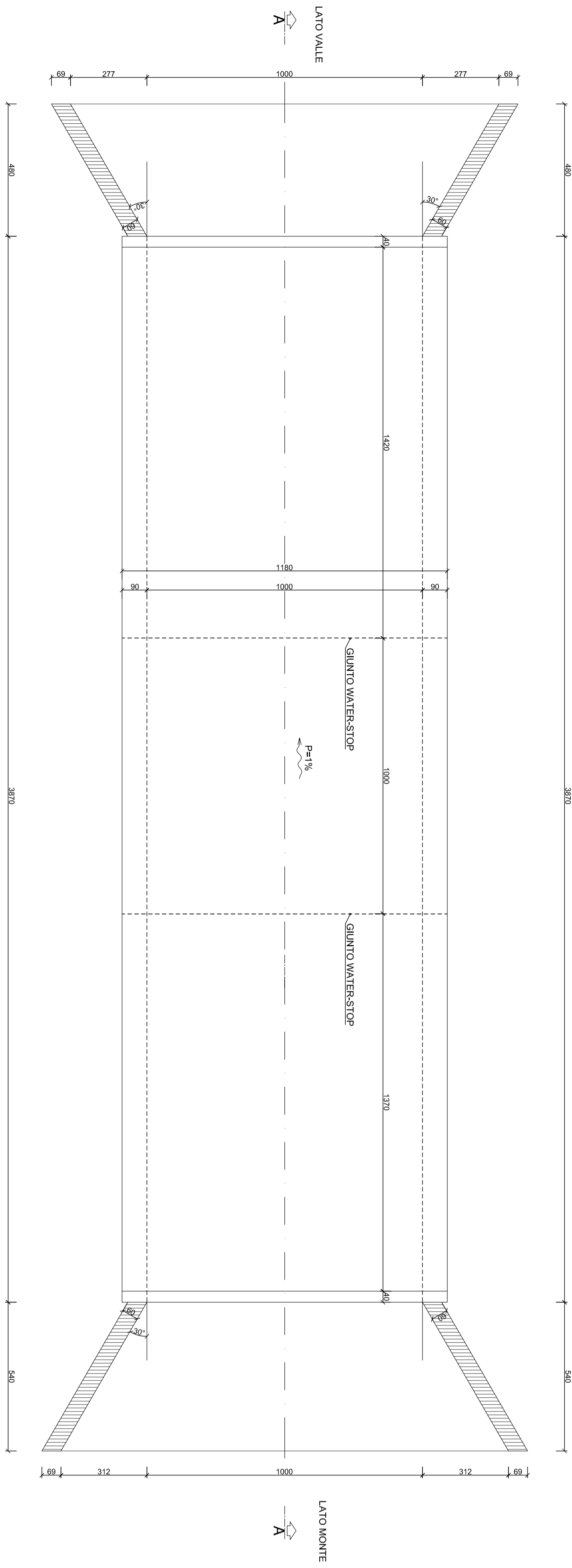


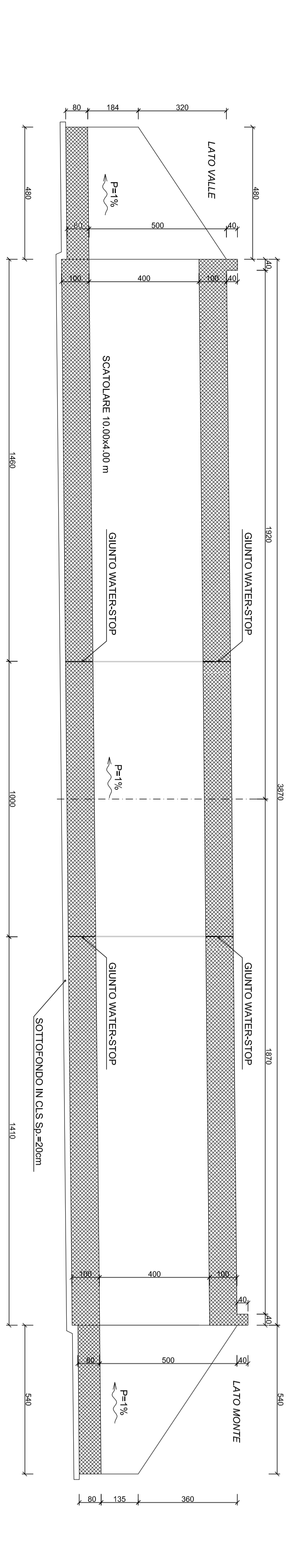
PIANTA FONDAZIONI



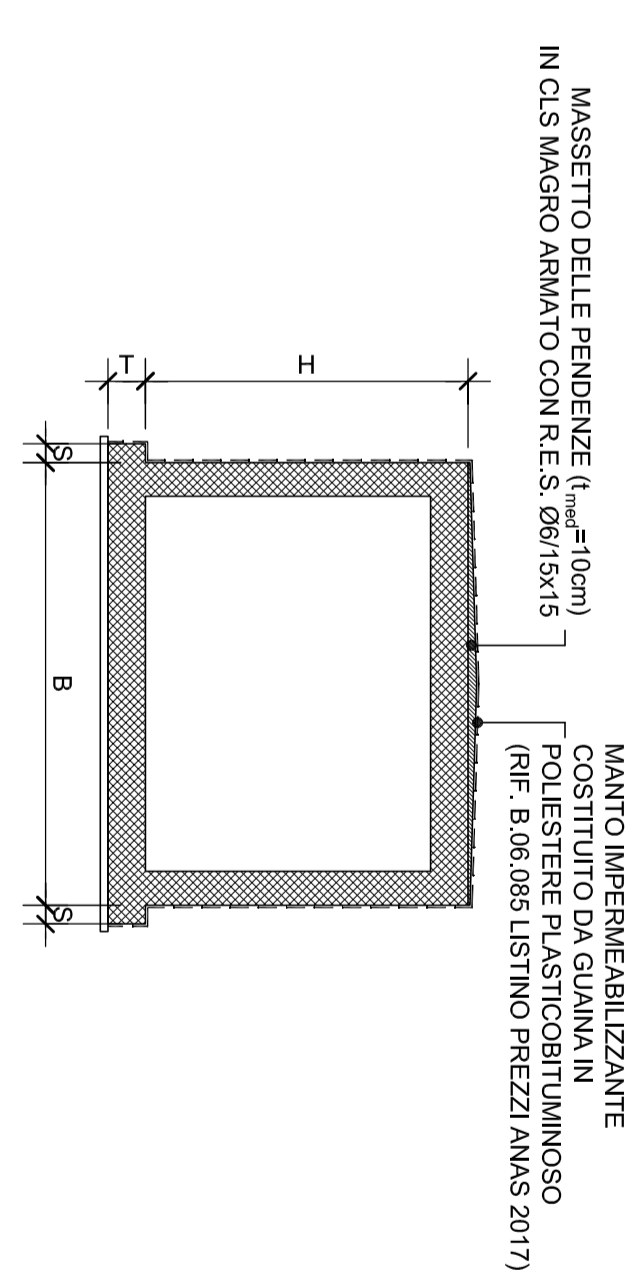
PIANTA COPERTURA



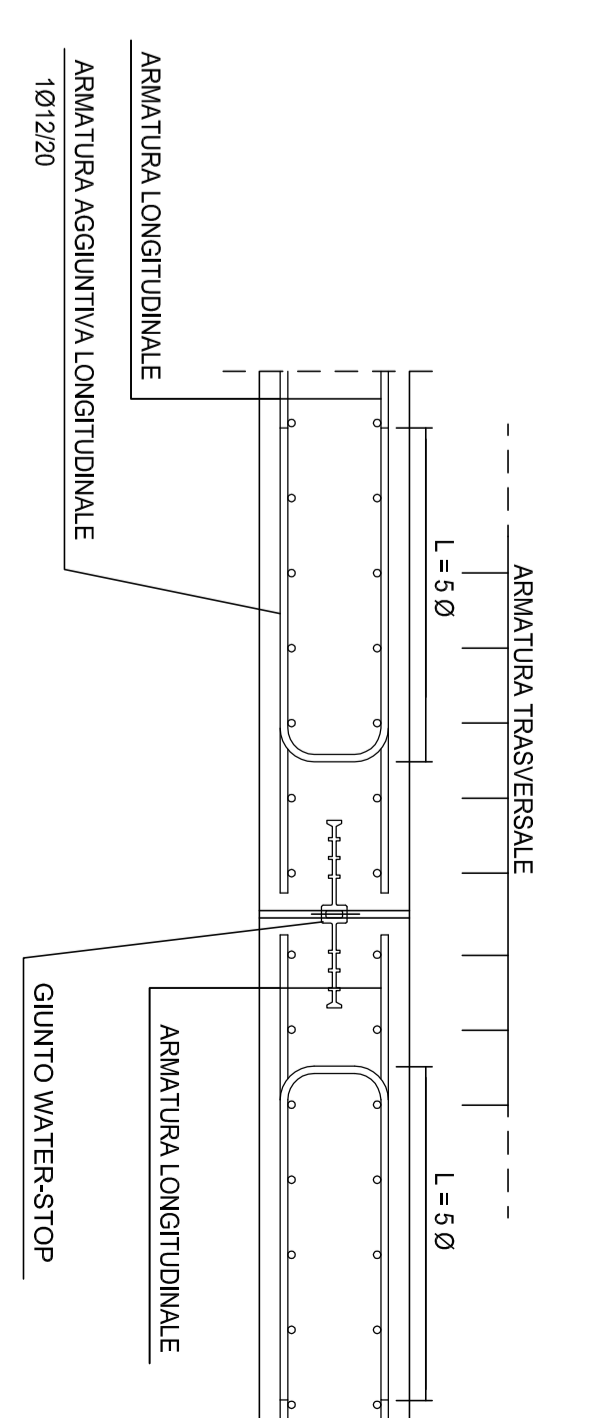
SEZIONE A-A



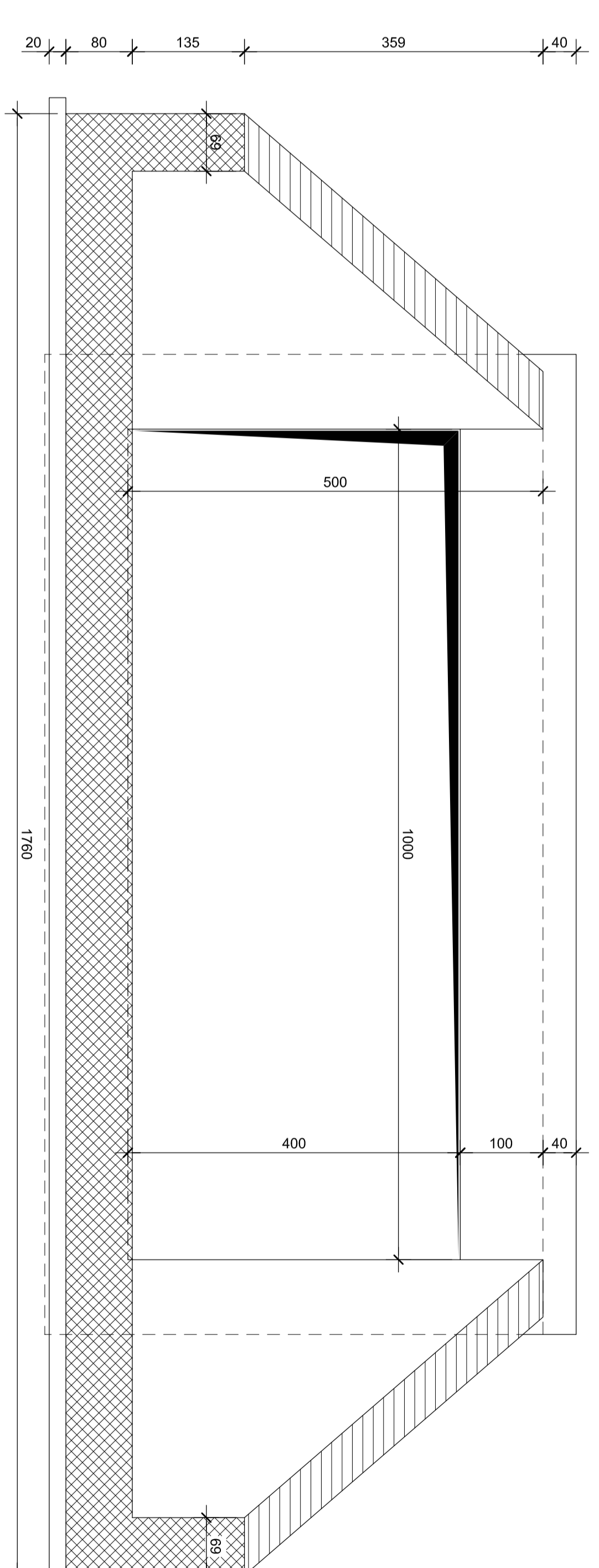
SCHEMA IMPERMEABILIZZAZIONE



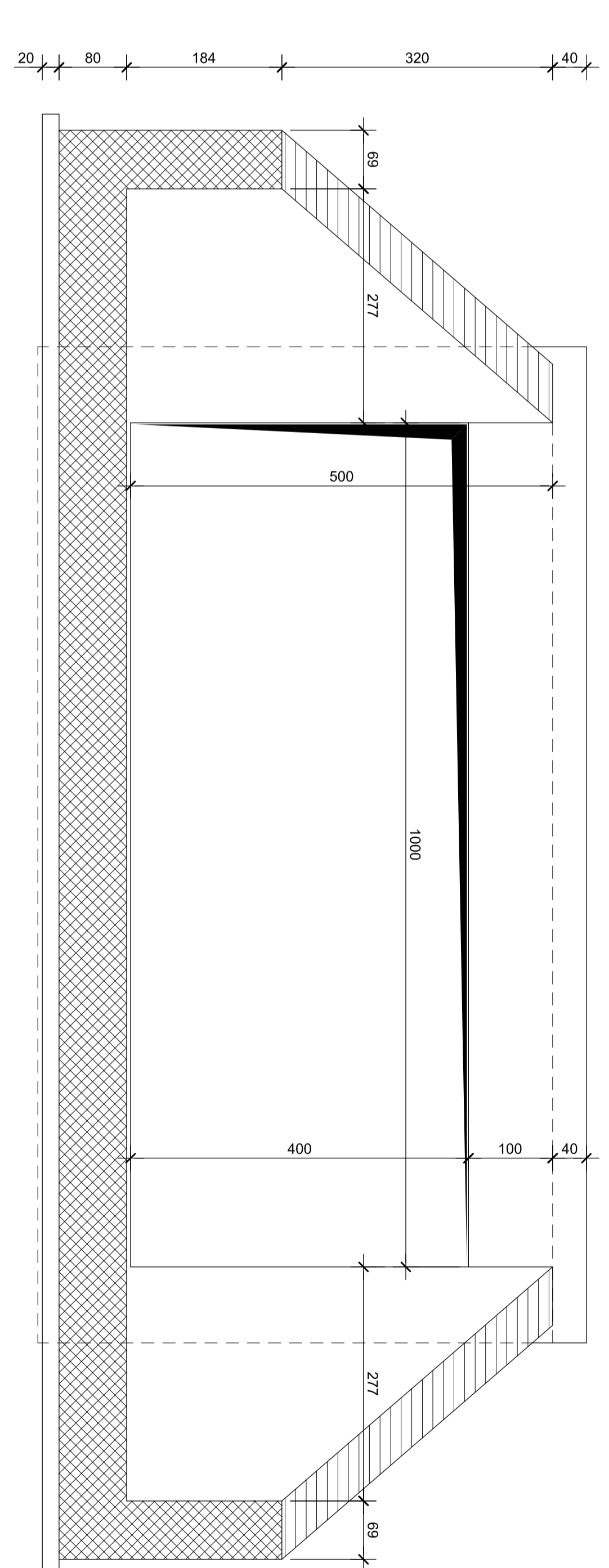
DETTAGLIO WATER-STOP



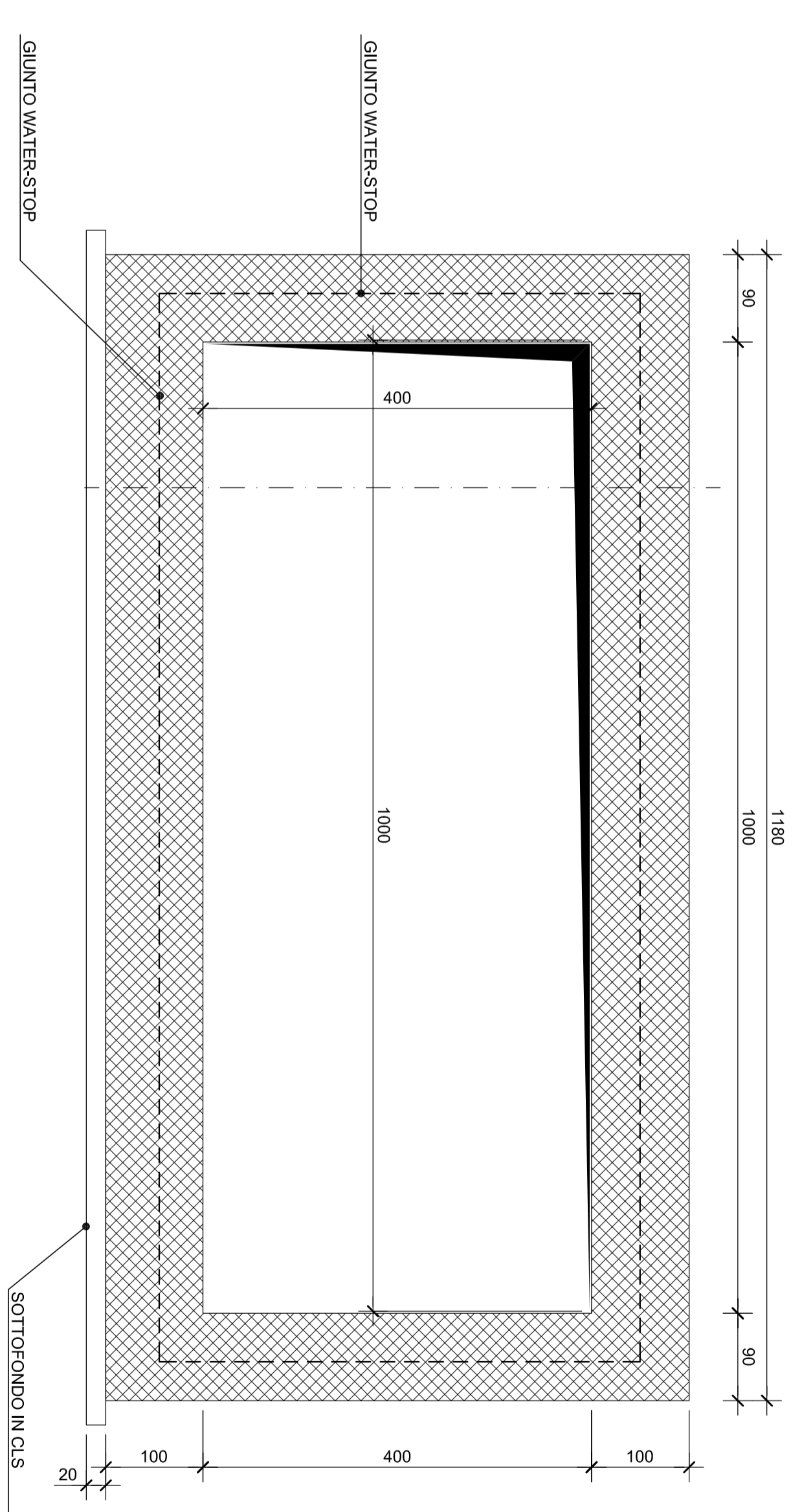
VISTA LATO MONTE



VISTA LATO VALLE



SEZIONE SCATOLARE



**anas**  
 Direzione Progettazione e Realizzazione Lavori

Collegamento tra l'A4 (Torino-Milano) in località Sorthà, Biella, Gattinara e l'A26 (Genova Voltri-Grovello) in località Chermè. Lotto 1

PROGETTO DEFINITIVO

|                                                                                                                           |  |                         |  |
|---------------------------------------------------------------------------------------------------------------------------|--|-------------------------|--|
| PROGETTISTI:<br>Ing. Roberto Moro<br>Ing. Stefano Maffei<br>Ing. Fabio Delfino<br>Ing. Carlo No. di Roma 4/27/16          |  | SCALE:<br>1:100<br>1:50 |  |
| PROGETTAZIONE: ANAS - DIREZIONE PROGETTAZIONE E REALIZZAZIONE LAVORI                                                      |  | REVISIONE: A            |  |
| RESPONSABILE DEL SIM:<br>Ing. Roberto Moro<br>Ing. Stefano Maffei<br>Ing. Fabio Delfino<br>Ing. Carlo No. di Roma 4/27/16 |  | DATA: 16/2/2018         |  |
| NOTE E RESPONSABILITÀ DEL PRODOTTO:<br>Ing. Marco Cavigli                                                                 |  | VERIFICATO: APPROVATO   |  |
| PRODOTTORE:<br>ANAS                                                                                                       |  | AUTORIZZAZIONE:         |  |

Tombino Rio Guarobione  
 Carpenterie

| REV. | DESCRIZIONE | DATA      | REDAZIONE | VERIFICATO | APPROVATO |
|------|-------------|-----------|-----------|------------|-----------|
| A    | emissione   | 16/2/2018 |           |            |           |
| B    |             |           |           |            |           |
| C    |             |           |           |            |           |
| D    |             |           |           |            |           |