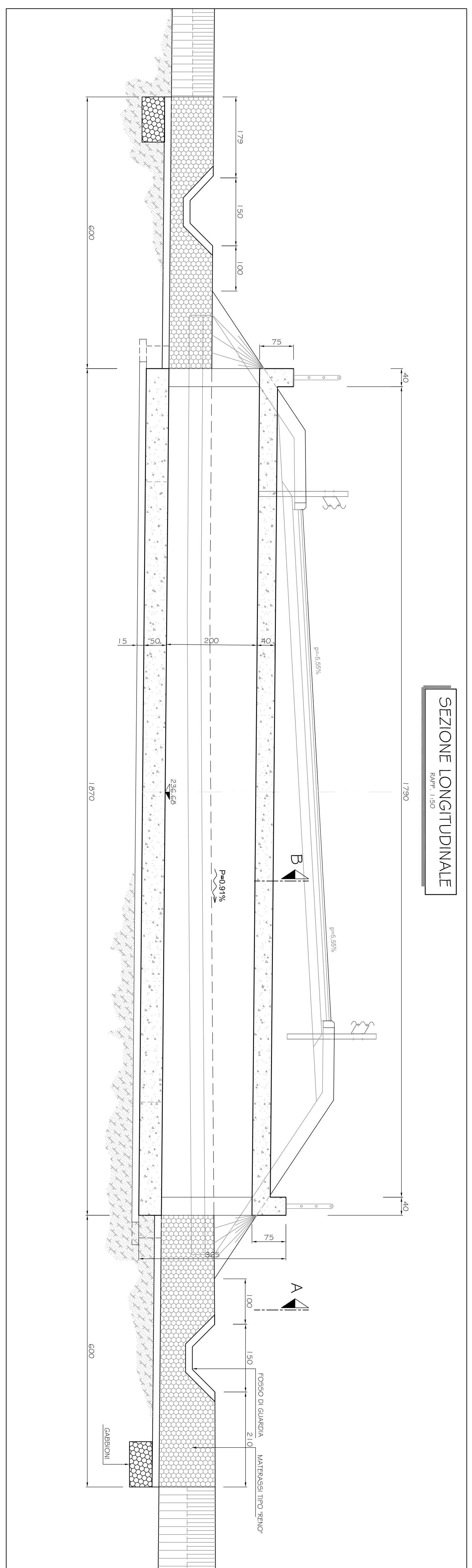
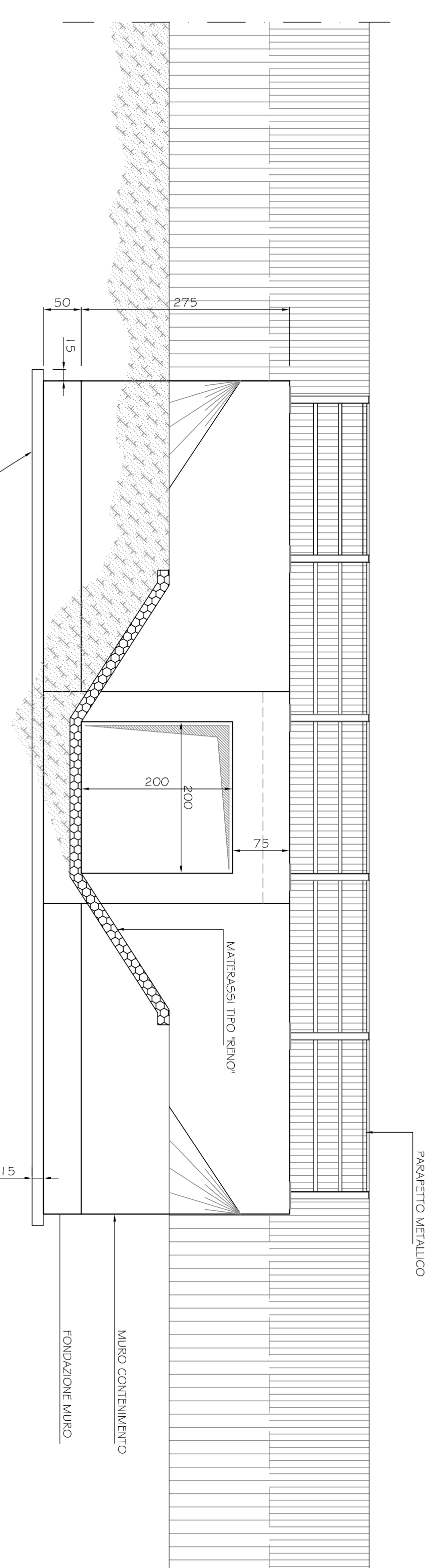


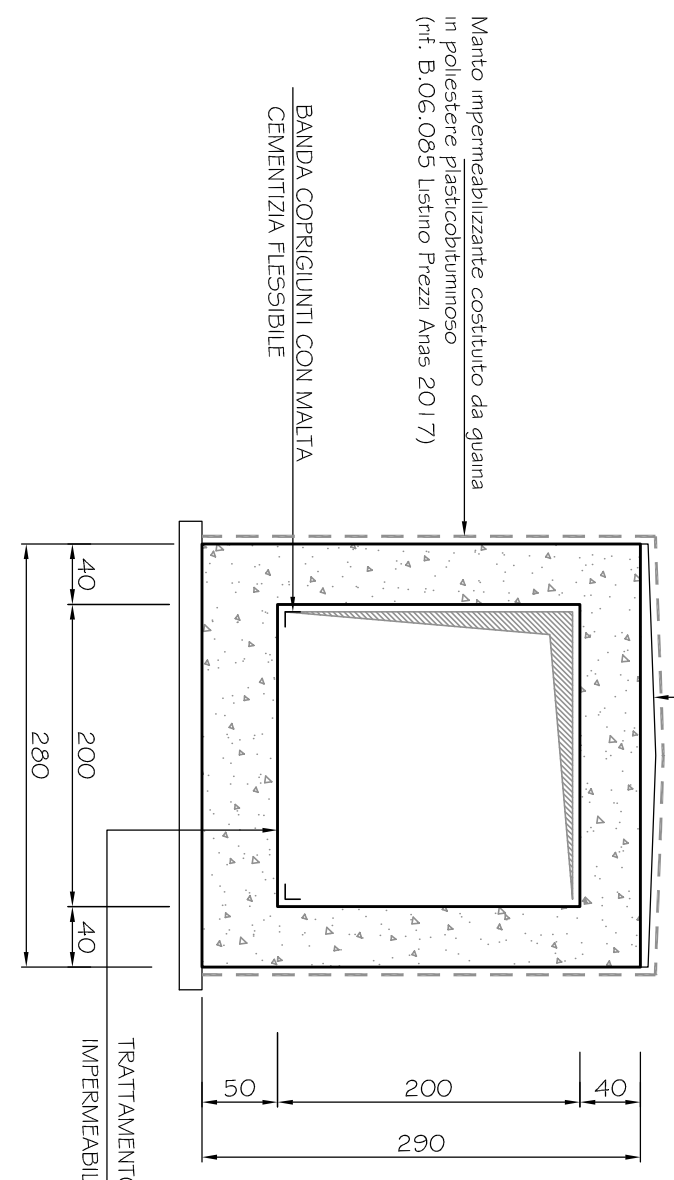
**PIANTA**  
Scala 1:50



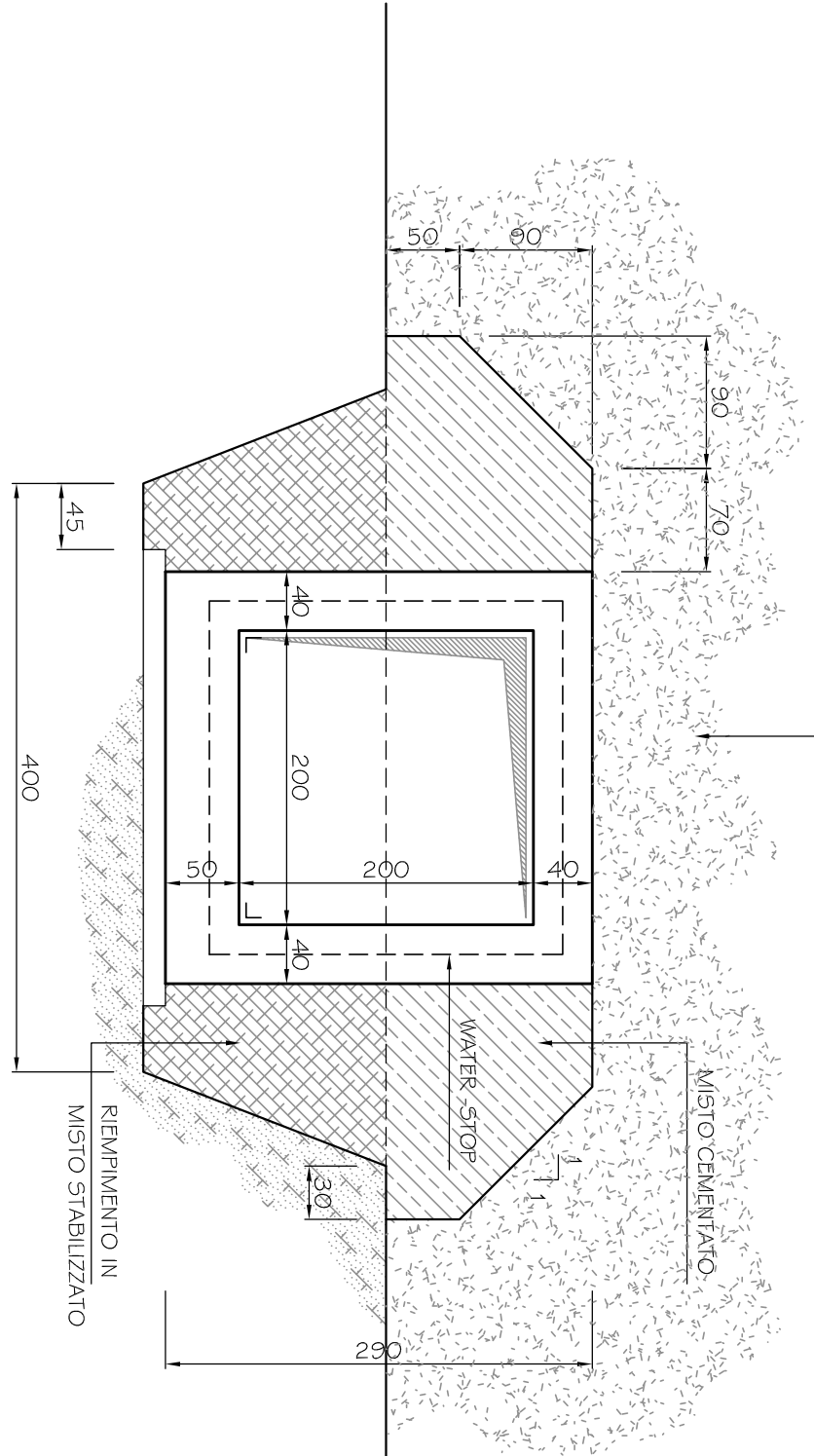
**SEZIONE LONGITUDINALE**  
Scala 1:50



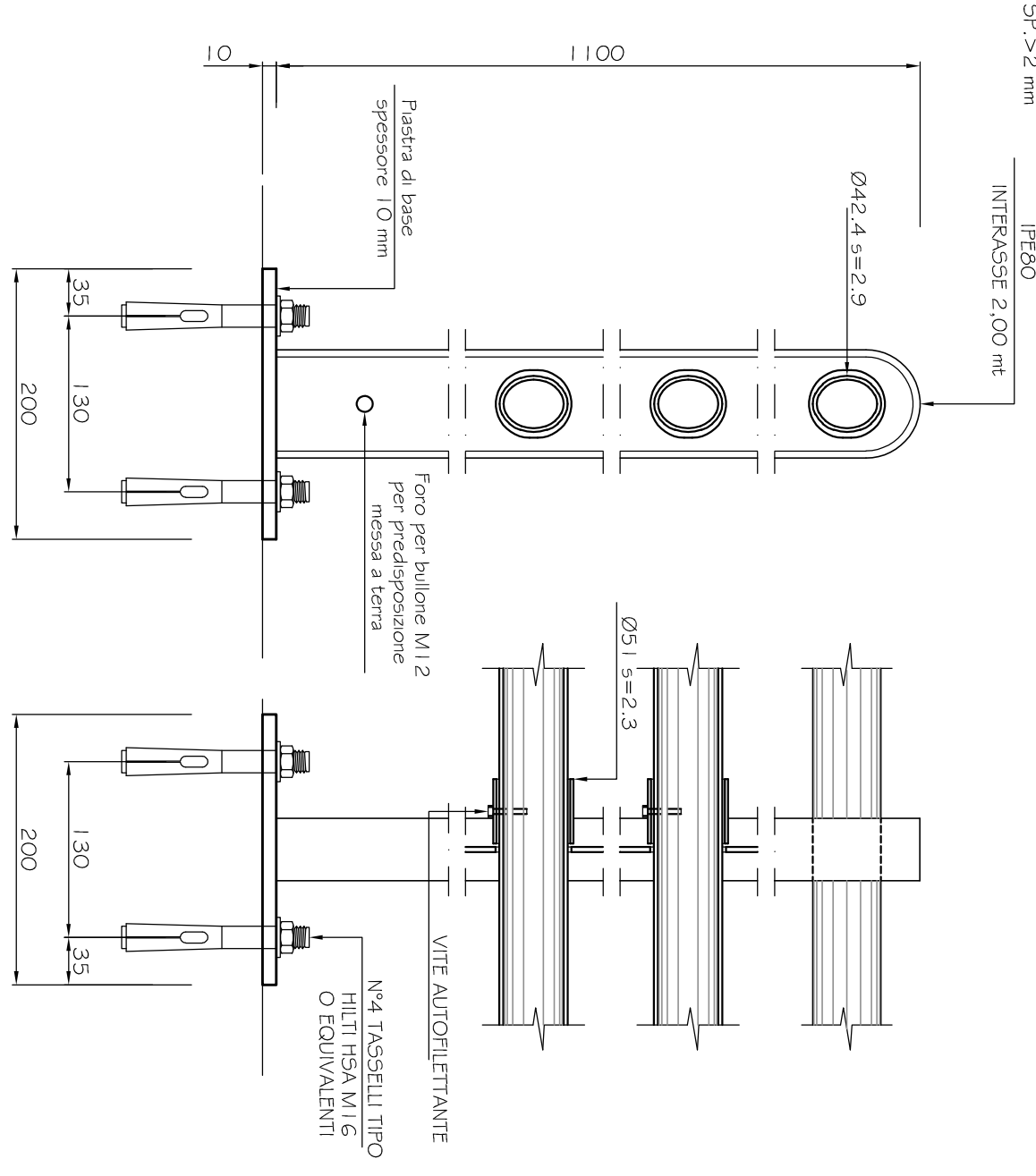
**SEZIONE "A-A"**  
Scala 1:50



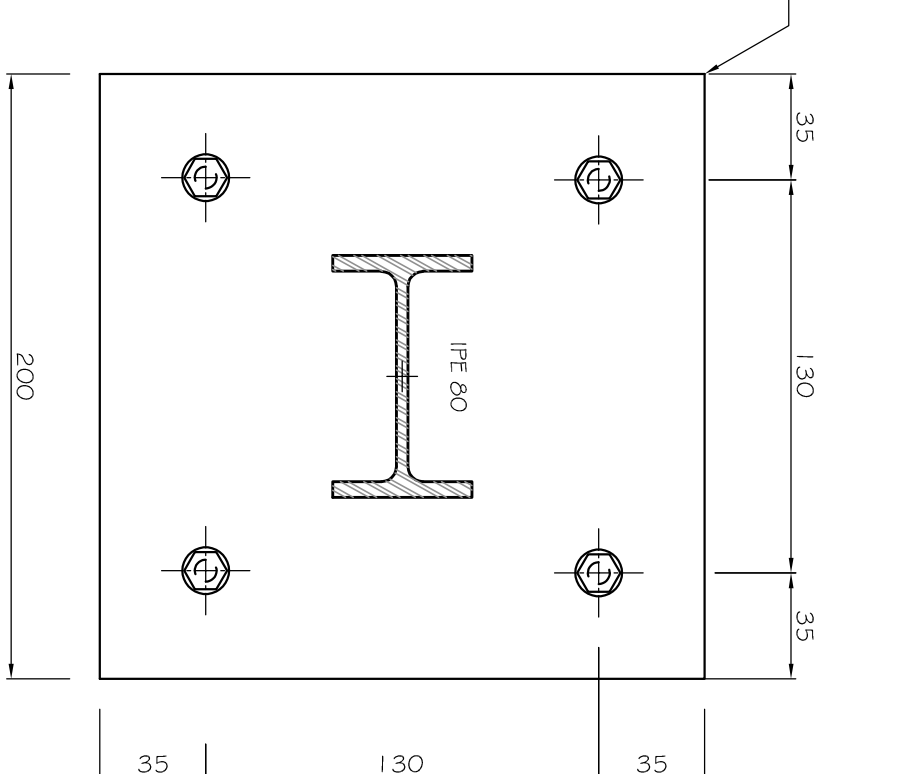
**SEZIONE "B-B"**  
Scala 1:50



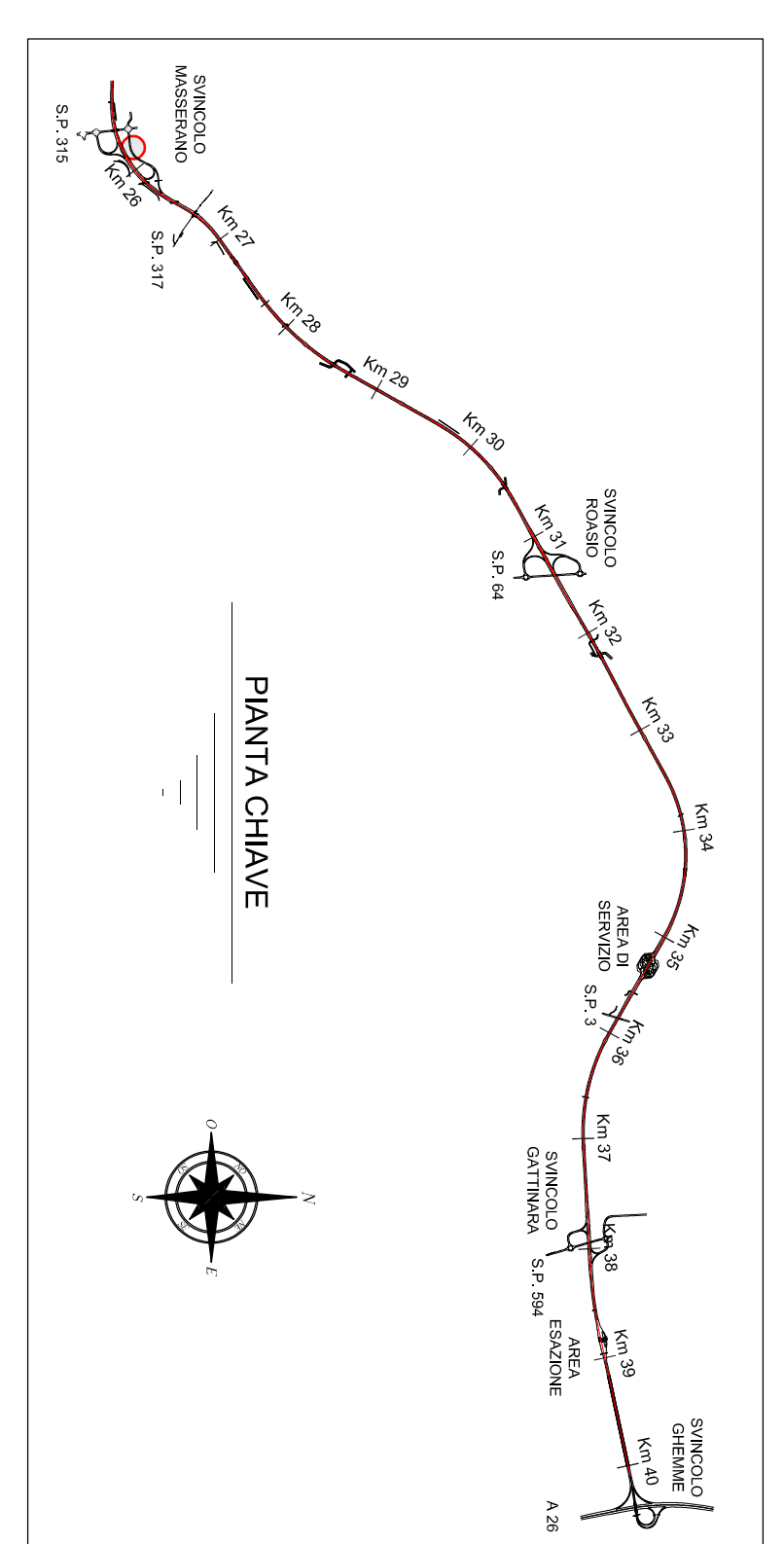
**ZONA DI TRANSIZIONE**  
Scala 1:50




**PARTICOLARE PARAPETTO**  
Scala 1:5 mm



**PIASTRA DI BASE**  
Scala 1:2,5 mm



**PIANTA CHIAVE**

 <b>anas</b> Direzione Progettazione e Realizzazione Lavori	
Collegamento tra l'A4 (Torino-Milano) in località Sonthia, Biello, Cottinara e l'A26 (Genova Voltri-Grovello) in località Chermes, Lotto 1	
<b>PROGETTO DEFINITIVO</b>	
PROGETTISTI: ANAS - DIREZIONE PROGETTAZIONE E REALIZZAZIONE LAVORI	COO.
RESPONSABILE DEL SA: RESPONSABILE PER LA SICUREZZA IN FASE DI PROGETTAZIONE: UFFICIO RESPONSABILE DEL PROGETTO	DATA
Tomolno Svincolo Masserano Km 00188 Ramo A Planimetria, prospetto e sezione	
CODICE PROGETTO: PROGETTO: DPT1007 D 17/01	NOME FILE: CODICE FILE:
REVISIONI: A B C	REVISIONE: A 1/10 1/30
DATA: 15/05/08	REVISIONI APPROVATE: