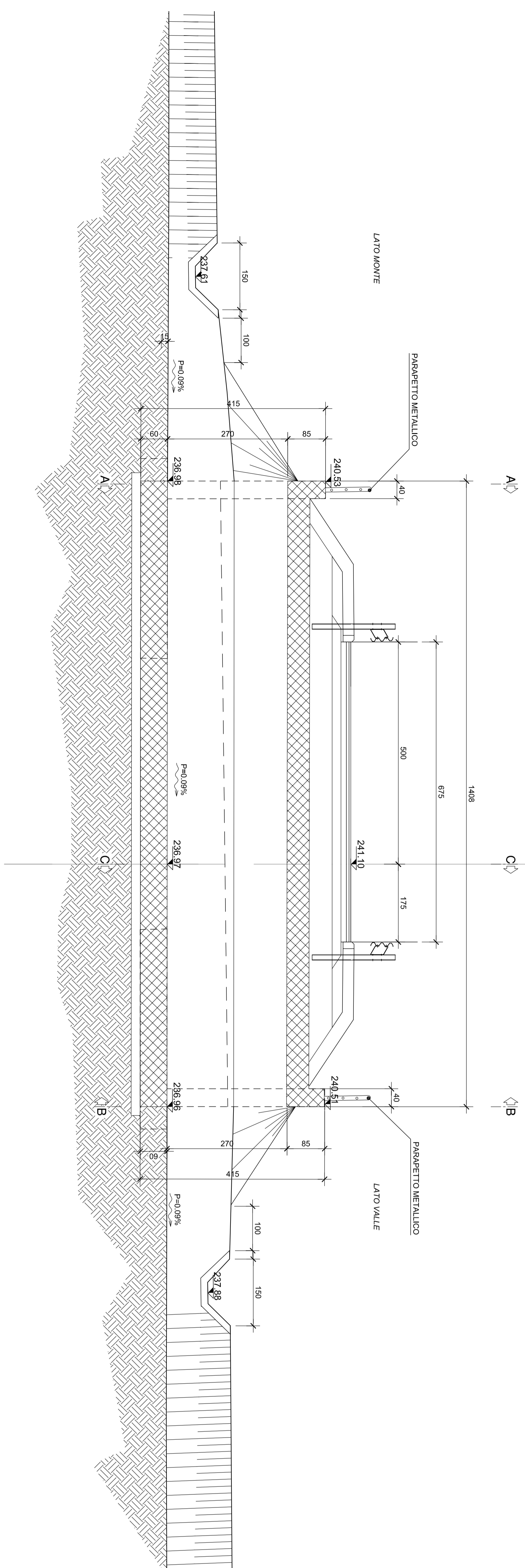
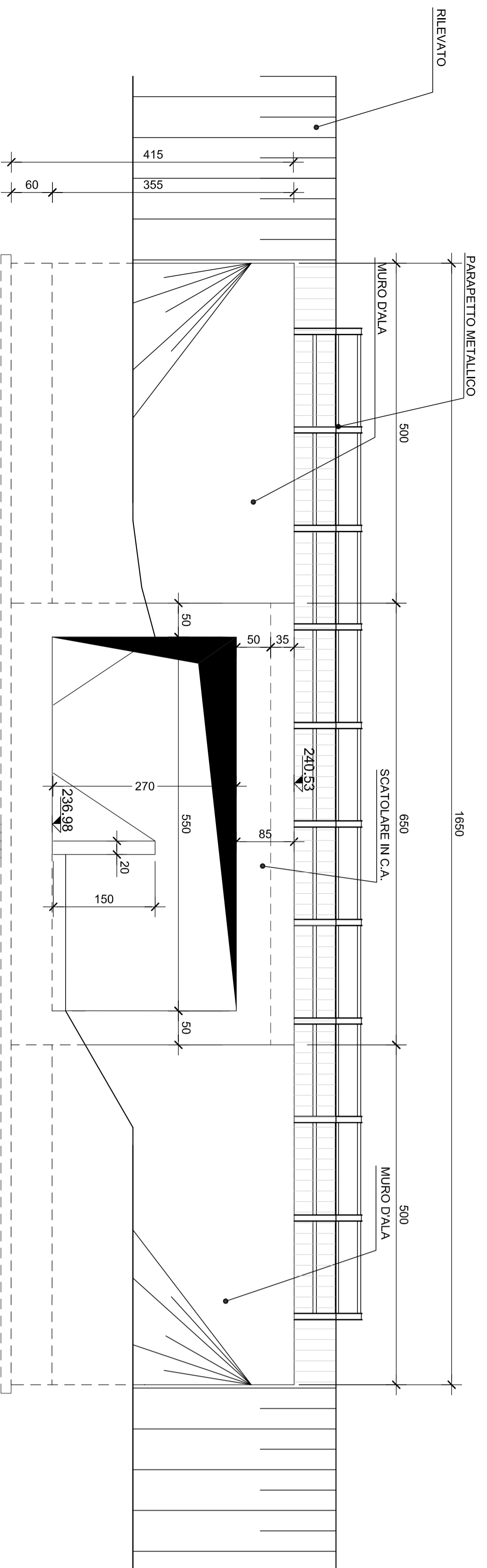


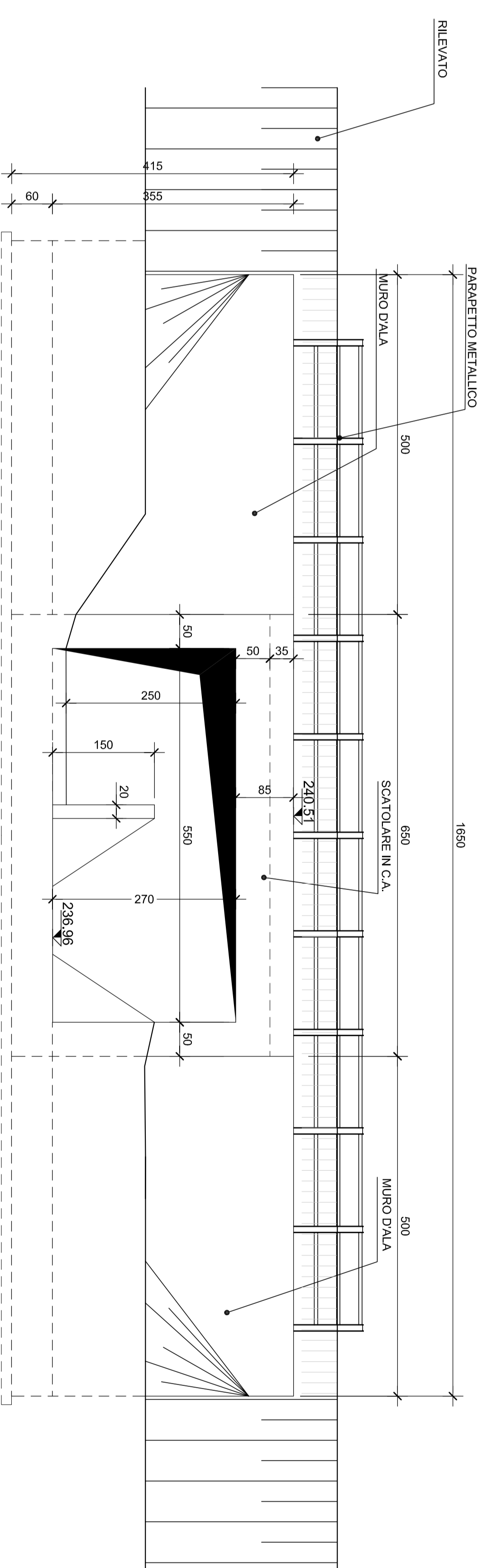
SEZIONE LONGITUDINALE
Scala 1:50



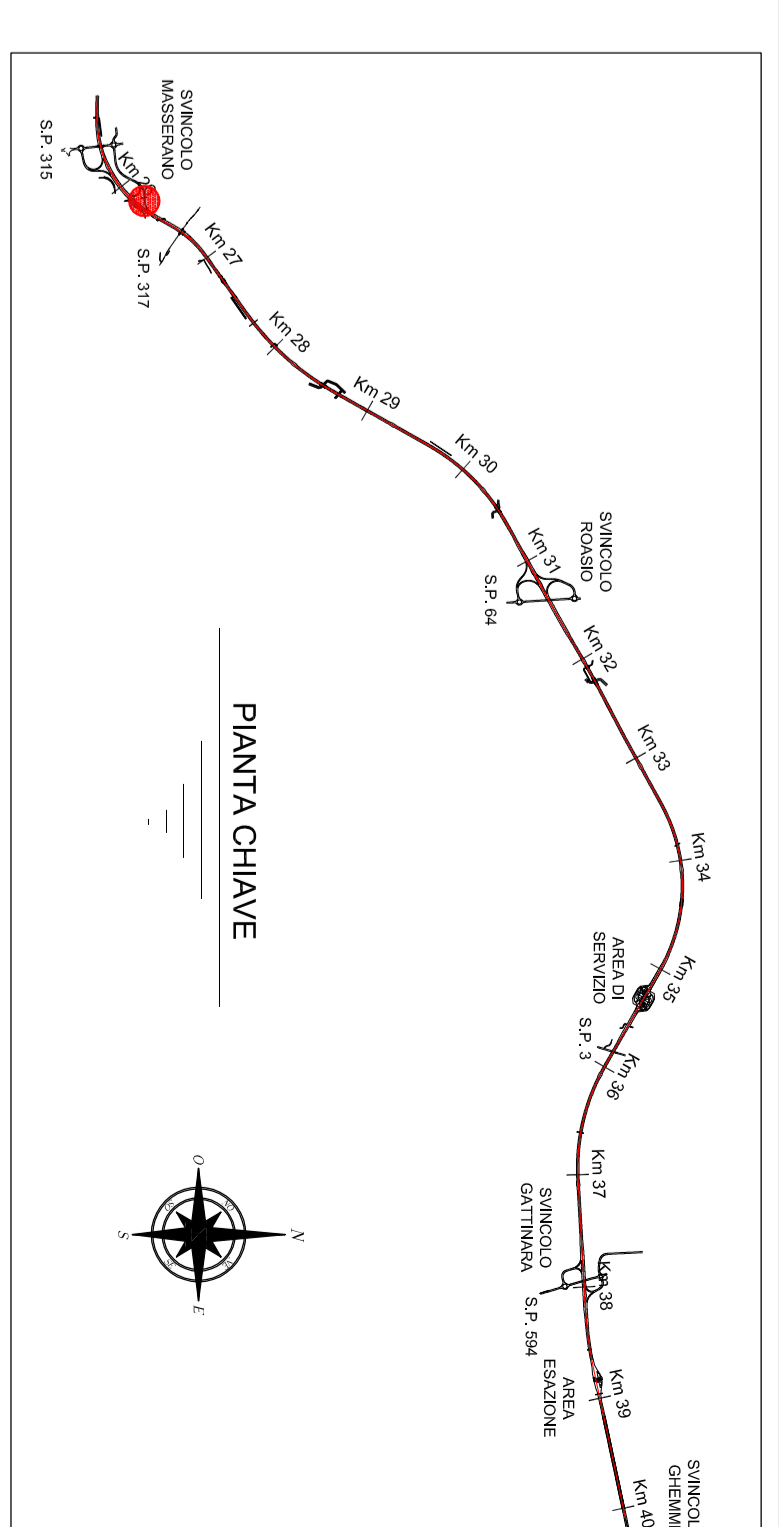
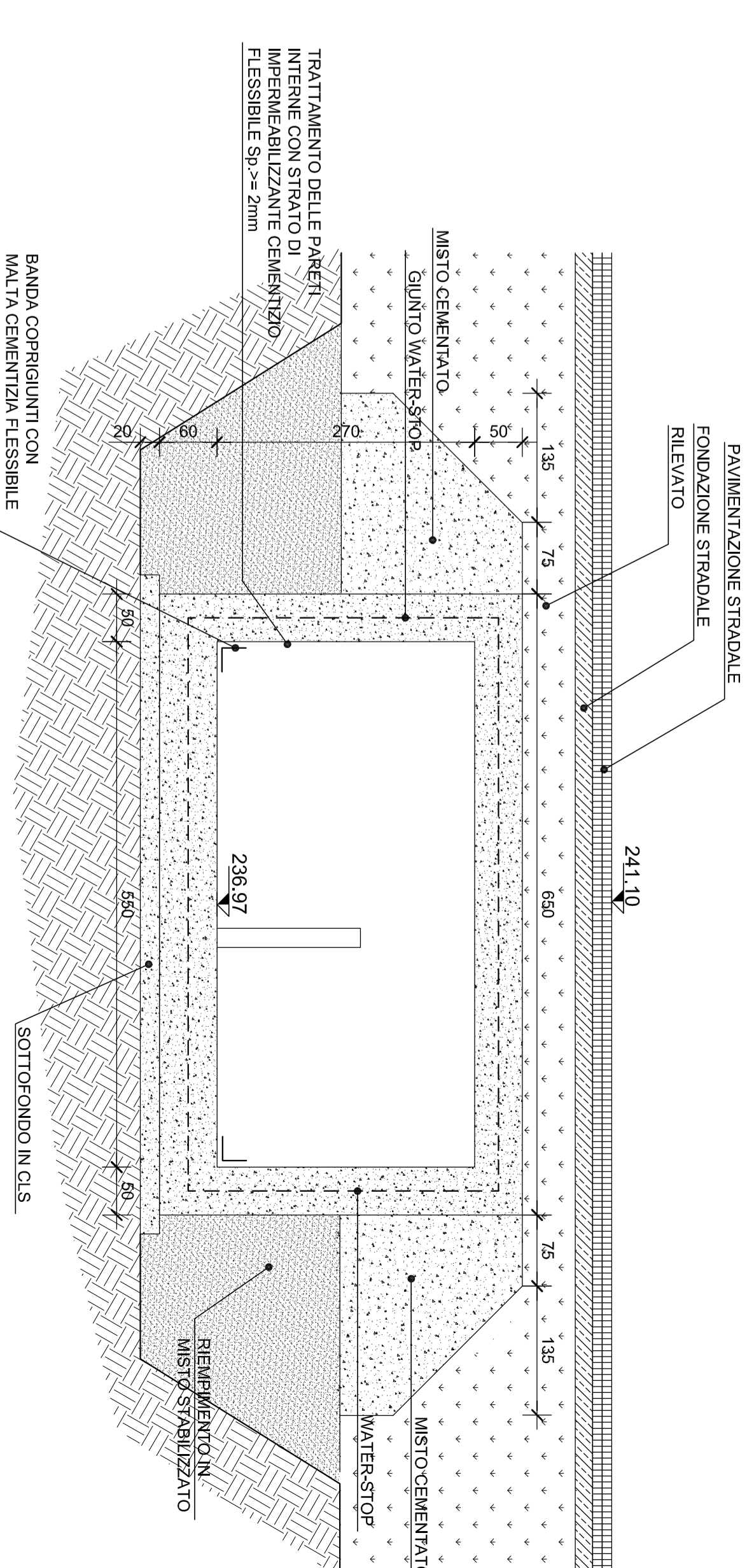
SEZIONE A-A
Scala 1:50



SEZIONE B-B
Scala 1:50



SEZIONE C-C
Scala 1:50



tombino:	TM54
progressiva:	191,98
tipologia:	scatolare
sezione:	5,5 x 2,7
lunghezza [m]:	14,08
ricoprimento medio [m]:	0,90
volume scavo [mc]:	319,62
misto stabilizzato [mc]:	126,72
misto cementato [mc]:	87,72

anas Direzione Progettazione e Realizzazione Lavori

Collegamento tra l'A4 (Torino-Milano) in località Sonthà, Biella, Gattinara e l'A26 (Gerrova Voltri-Grovelano) in località Chermè. Lotto 1

PROGETTO DEFINITIVO

PROGETTISTI:	ING. MICHAEL CHERMÈ
PROGETTO:	191,98
CONSEGNA:	17/01
REVISIONI:	A
DATA:	16/2/2018
REVISIONE:	
VERIFICATO:	
APPROVATO:	

Tombino Sincolo Masserone Km 00195 Rampa C
Pianimetria, prospetto e sezioni

COGNOME PROGETTISTA	CHERMÈ	SCALE	1:50
PROGETTO	191,98	REVISIONE	A
CONSEGNA	17/01	DATA	16/2/2018
REVISIONI	A	VERIFICATO	
DATA	16/2/2018	APPROVATO	
REVISIONE			