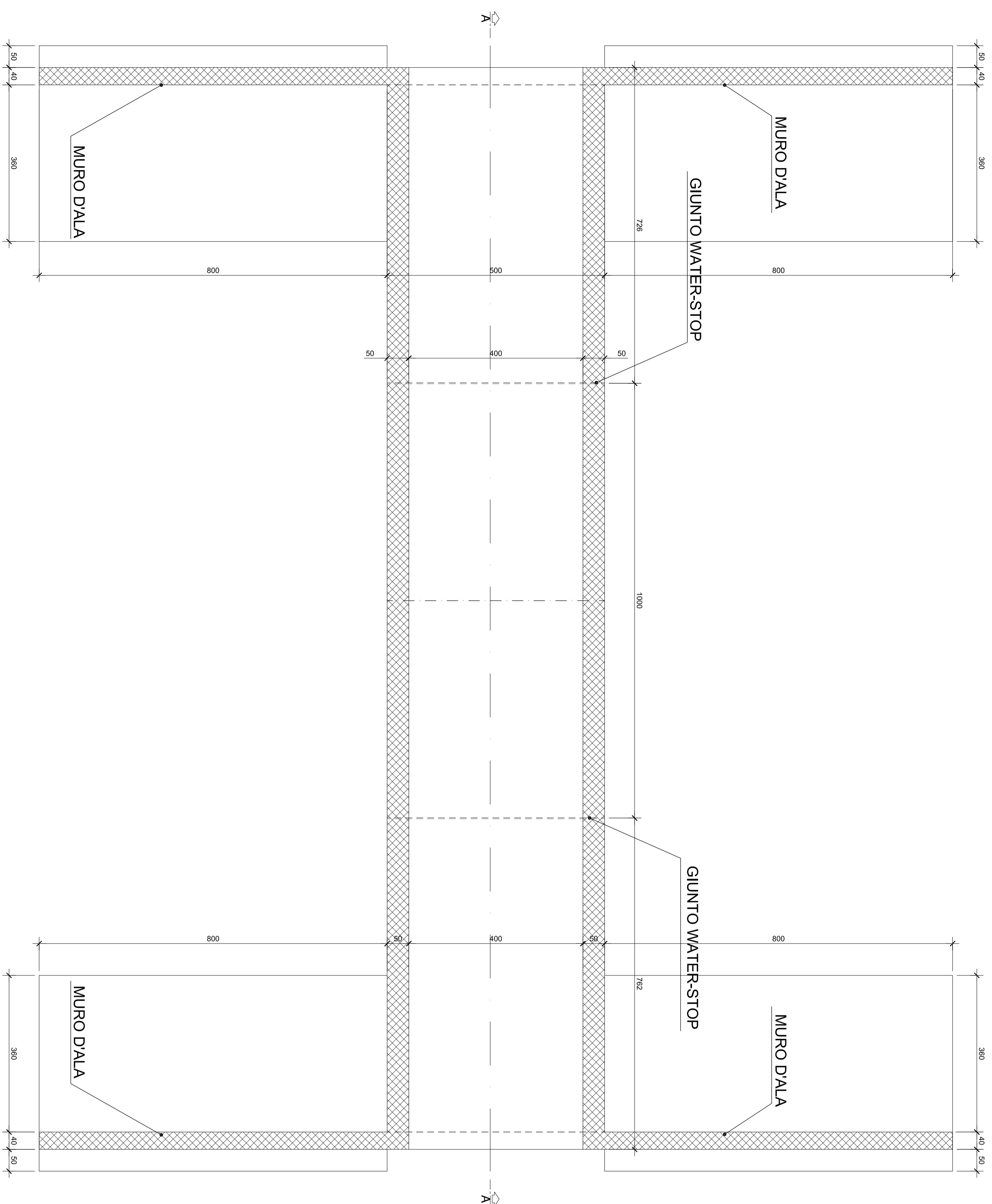


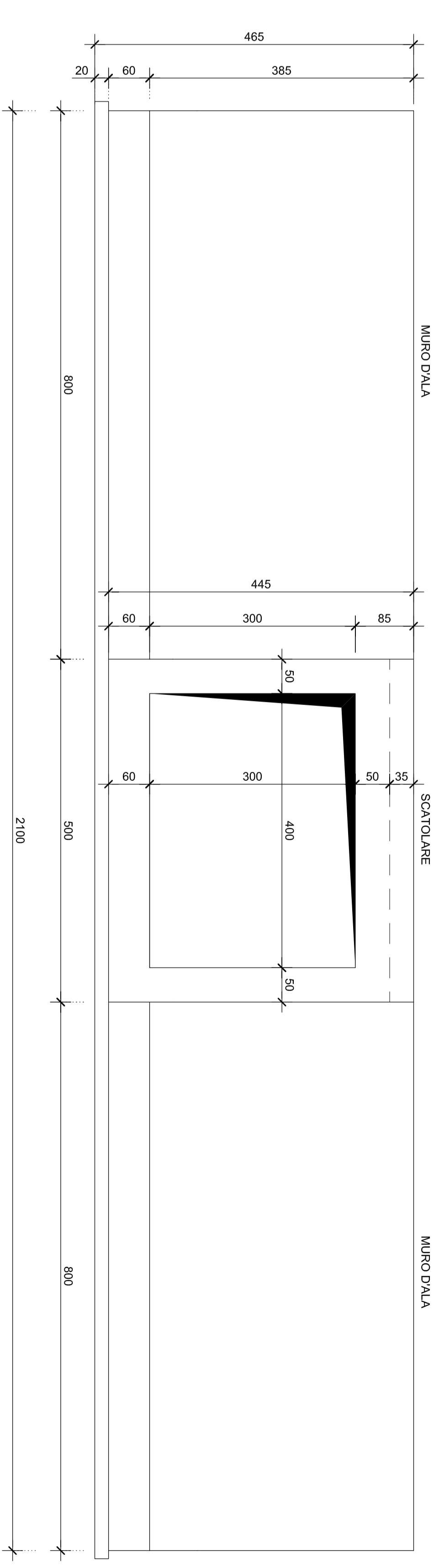
PIANTA

Scala 1:50



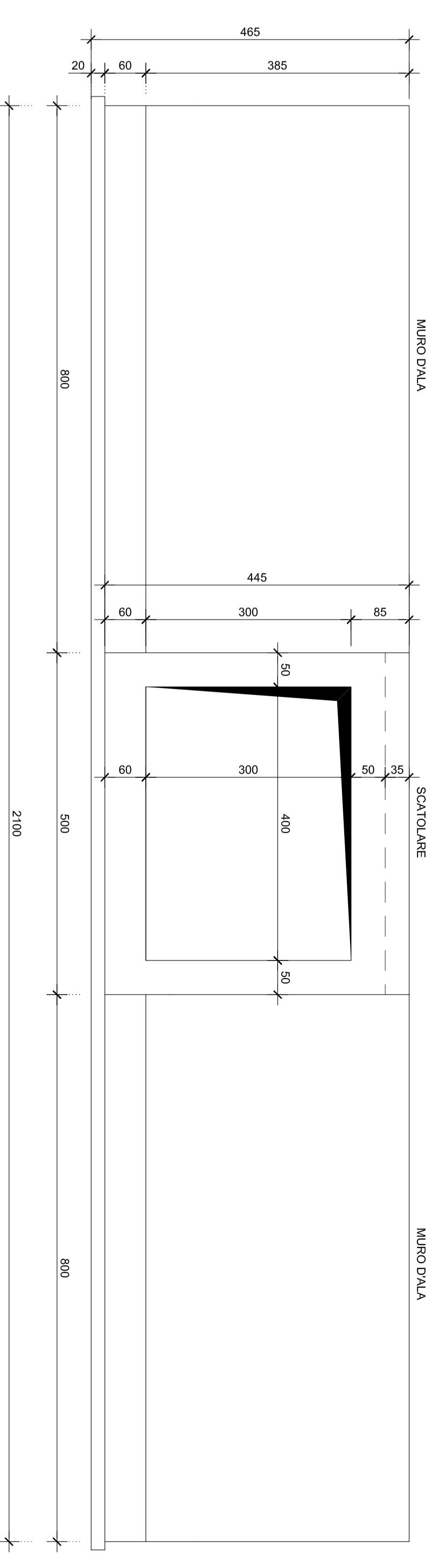
VISTA LATO MONTE

Scala 1:50



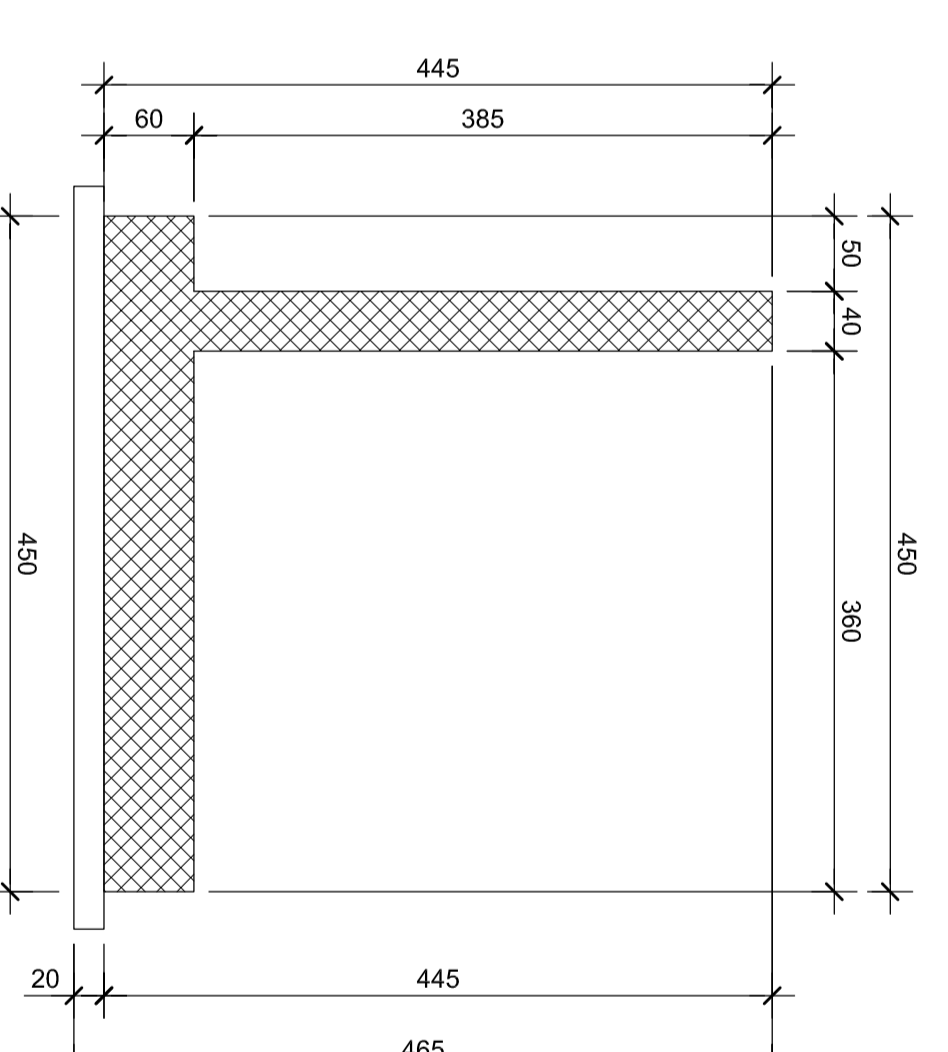
VISTA LATO VALLE

Scala 1:50



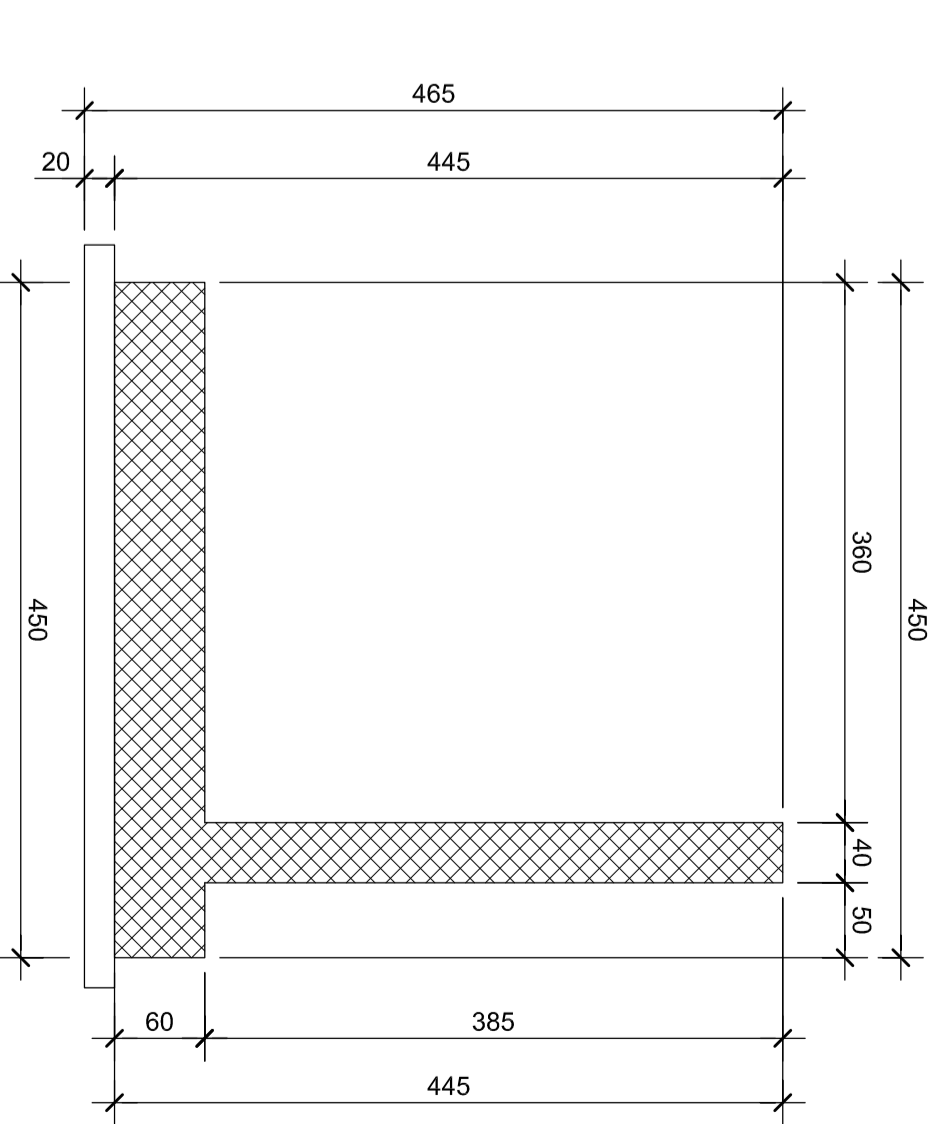
SEZIONE MURO D'ALA LATO MONTE

Scala 1:50



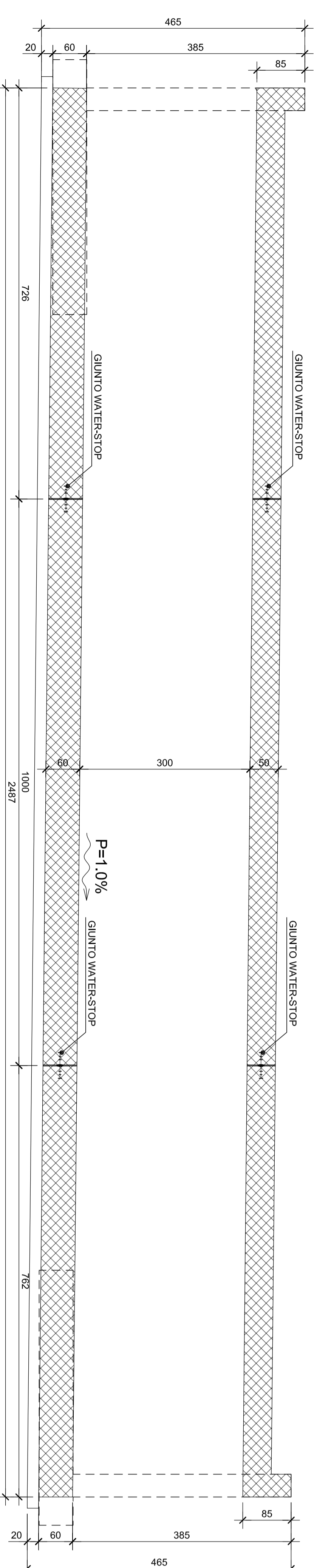
SEZIONE MURO D'ALA LATO VALLE

Scala 1:50



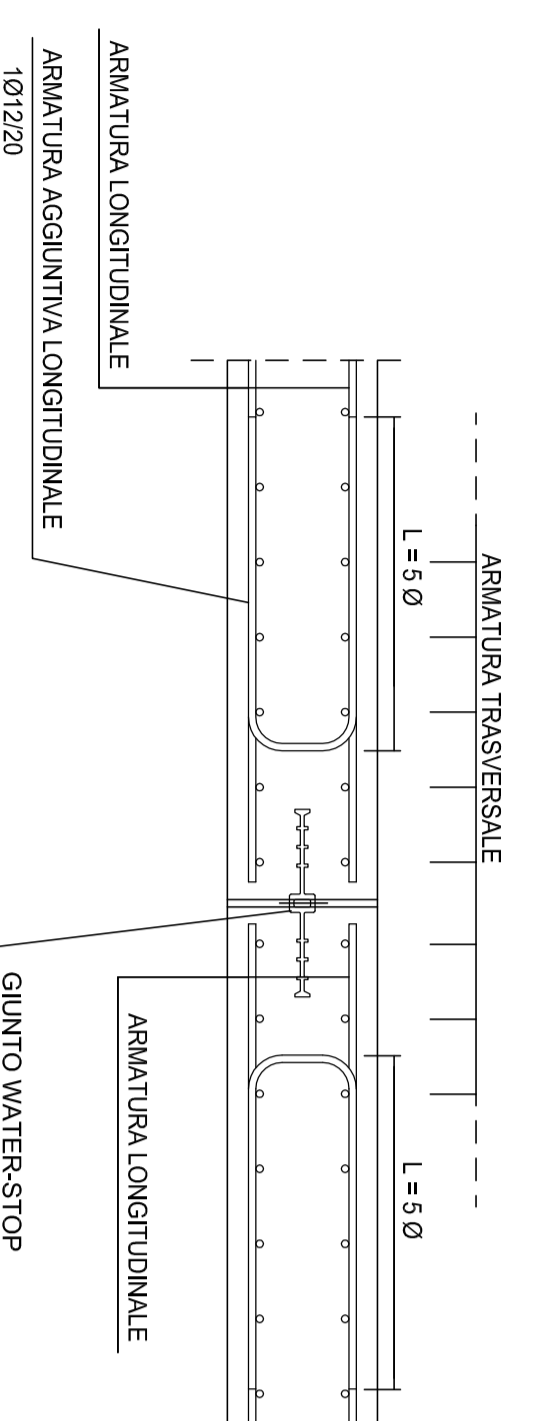
SEZIONE A-A

Scala 1:50



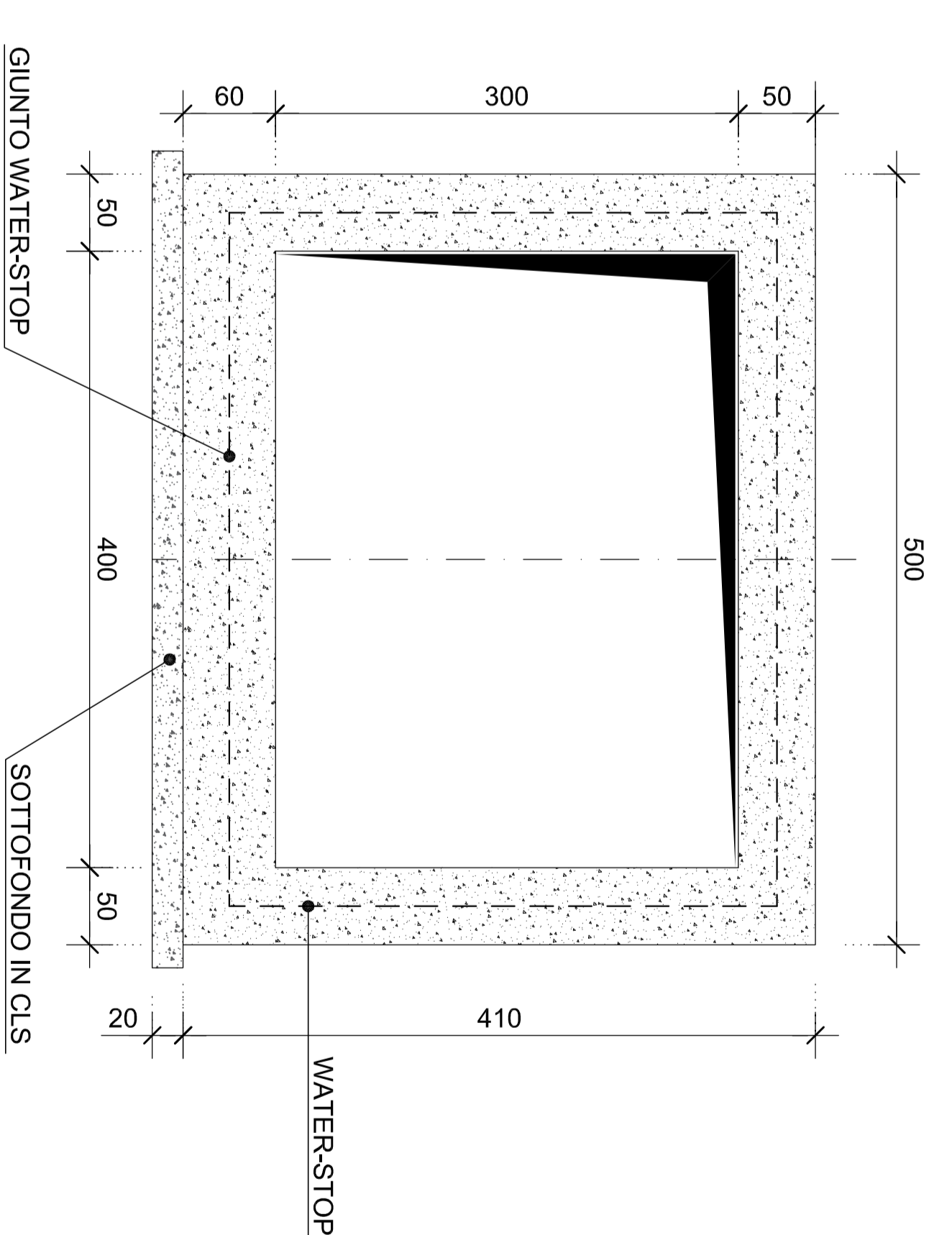
DETTAGLIO WATER-STOP

Scala 1:20



SEZIONE SCATOLARE

Scala 1:50



Collegamento tra l'A4 (Torino-Milano) in località Sorthia, Biella, Gattinara e l'A26 (Genova Voltri-Grovello) in località Chermè. Lotta 1

PROGETTO DEFINITIVO

PROGETTAZIONE: ANAS - DIREZIONE PROGETTAZIONE E REALIZZAZIONE LAVORI

PROGETTISTI:	Ing. Roberto Marzulli Ing. Andrea Debernardi Ing. Andrea Debernardi
PROGETTO:	Collegamento tra l'A4 (Torino-Milano) in località Sorthia, Biella, Gattinara e l'A26 (Genova Voltri-Grovello) in località Chermè. Lotta 1
RESPONSABILE DEL SIM:	Ing. Roberto Marzulli
COORDINATORE PER LA SICUREZZA IN FASE DI PROGETTAZIONE:	Ing. Roberto Marzulli
NOTE E RESPONSABILITÀ DEL PRODOTTO:	Ing. Roberto Marzulli
PRODOTTORE:	ANAS

Tombino 2 Rio Margoccia svincolo Roasio  
Carperterme

CODICE PROGETTO	ANAS	NOVE FILE	REVISIONE	SCALE
PROGETTO	1/1000	CODICE CLASSE	1/100	1:100
PRODOTTO	DP11007	PROGETTO	1/100	1:50
REVISIONE	A	REVISIONE	A	1:50
DATA	16/2/2018	REVISIONE	A	1:50
DATA	16/2/2018	REVISIONE	A	1:50