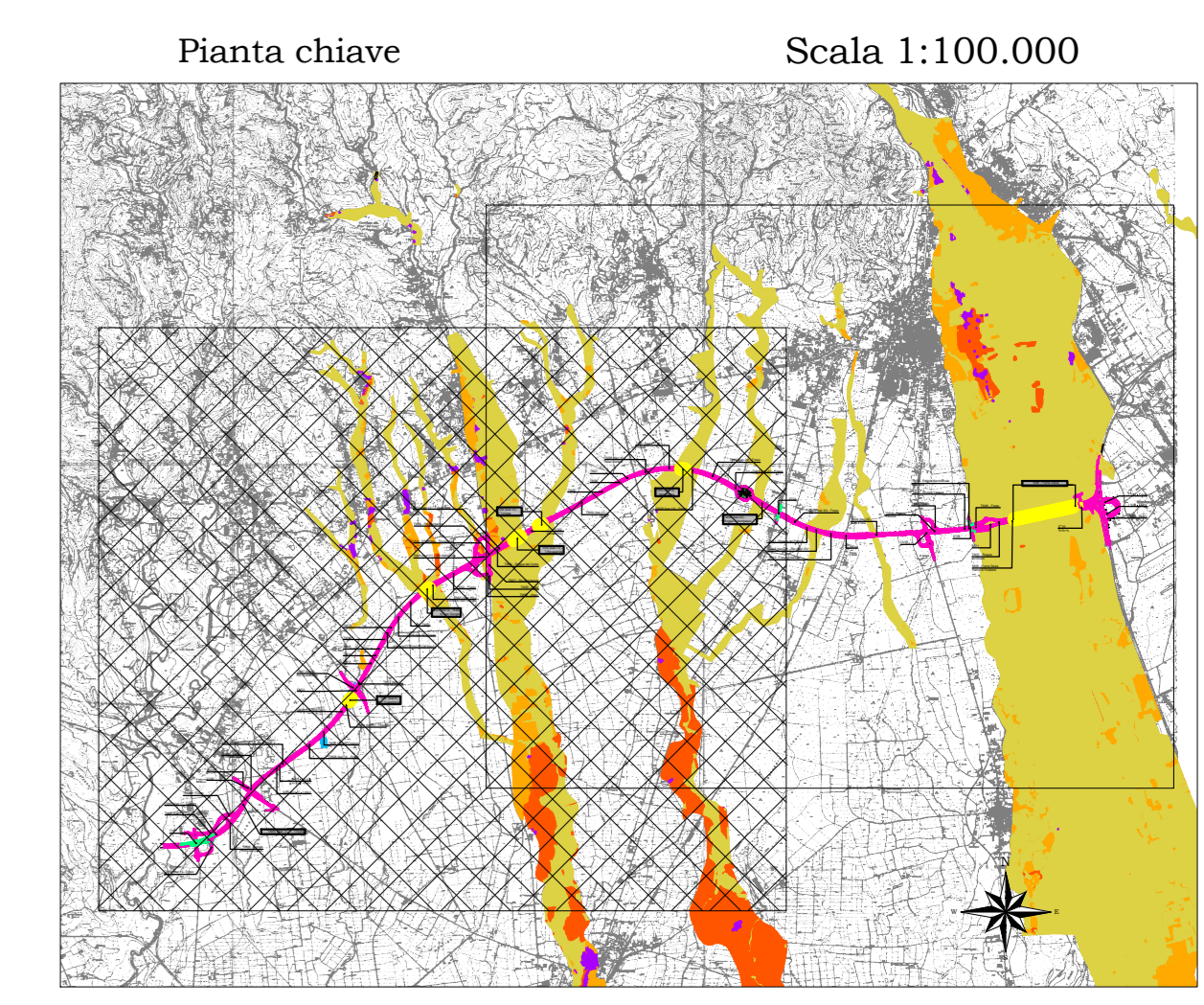


LEGENDA SIMBOLI

- R1 - Rischio moderato
- R2 - Rischio medio
- R3 - Rischio elevato
- R4 - Rischio molto elevato
- Rete idrografica - corsi d'acqua principali
- Rete idrografica secondaria
- Rete irrigua
- Limiti amministrativi
- Tratto in trincea
- Tratto in rilevato
- Viadotto



anas Direzione Progettazione e Realizzazione Lavori

Collegamento viario "Pedemontana piemontese" tra la A4 e la A26 (Santhia'-Biella-Gattinara-Ghemme)
Collegamento viario Masserano-Ghemme

PROGETTO DEFINITIVO cod.

PROGETTAZIONE: **ANAS - DIREZIONE PROGETTAZIONE E REALIZZAZIONE LAVORI**

PROGETTISTI:
Ing. Vincenzo Marzi
Ordine Ing. di Bari n. 2594
Ing. Achille Dell'Infanteschi
Ordine Ing. di Roma n. 19116

IL GEOLOGO:
Geom. Sergio Maglio
Ordine Geom. di Torino n. 6228

RESPONSABILE DEL SPA:
Arch. Giovanni Magro
Ordine Arch. di Roma n. 11152

IL COORDINATORE PER LA SICUREZZA IN FASE DI PROGETTAZIONE:
Geom. Fabio Guadagni

VISTO: IL RESPONSABILE DEL PROCEDIMENTO:
Ing. Nicolò Canoga

PROTOCOLLO DATA

IDROLOGIA E IDRAULICA
Carta del Rischio idraulico - Piano Gestione Rischio Alluvioni - Tav. 1 di 2

CODICE PROGETTO		NOME FILE		REVISIONE	SCALA:
PROGETTO	LIV. PROJ.	TOI_1000_IDR_C03_A.dwg			
DPT007	D 1701	CODICE ELAB.	T001D00IDRCI03	A	1:10.000
C					
B					
A					
REV.	DESCRIZIONE	DATA	REDATTO	VERIFICATO	APPROVATO