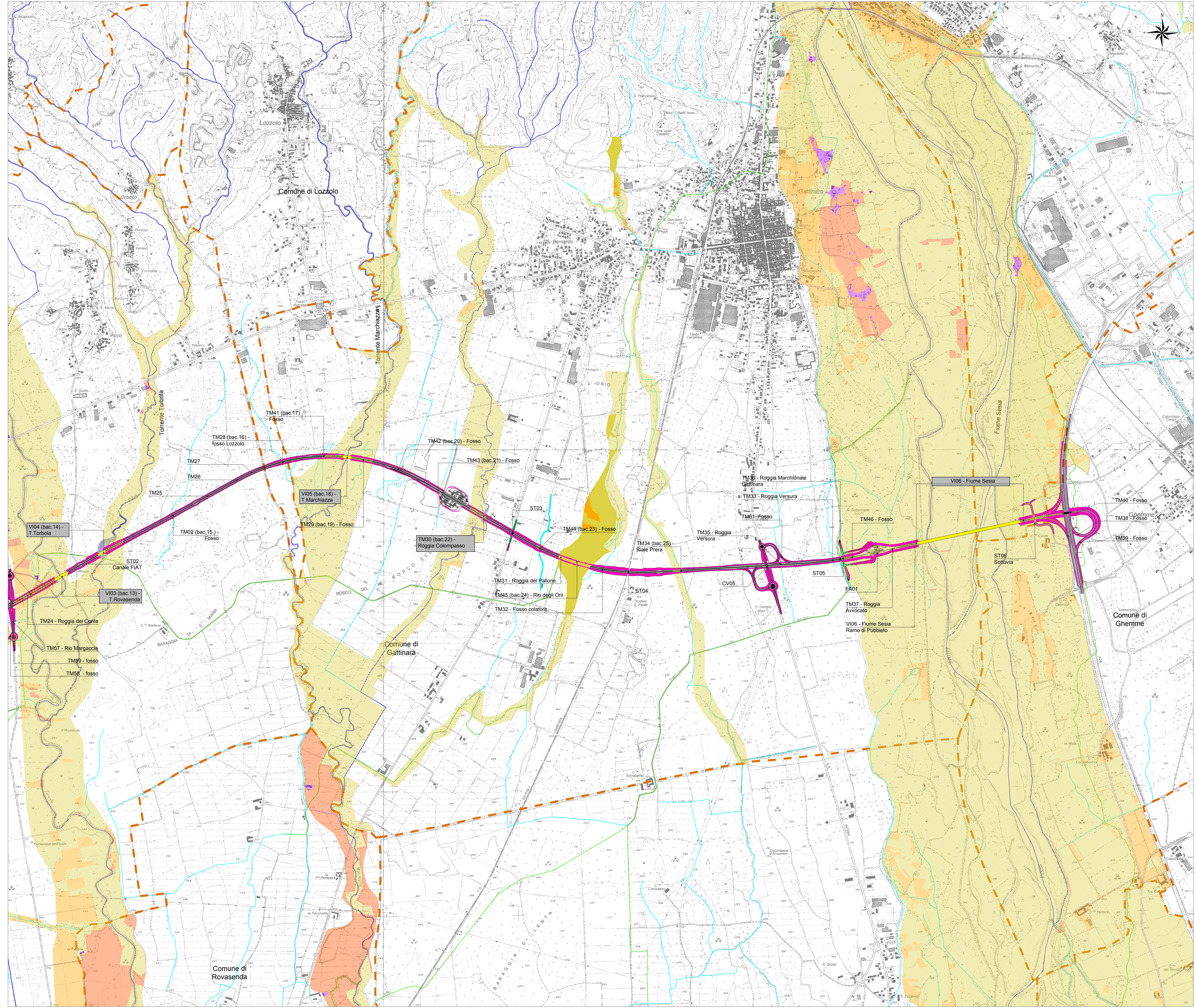
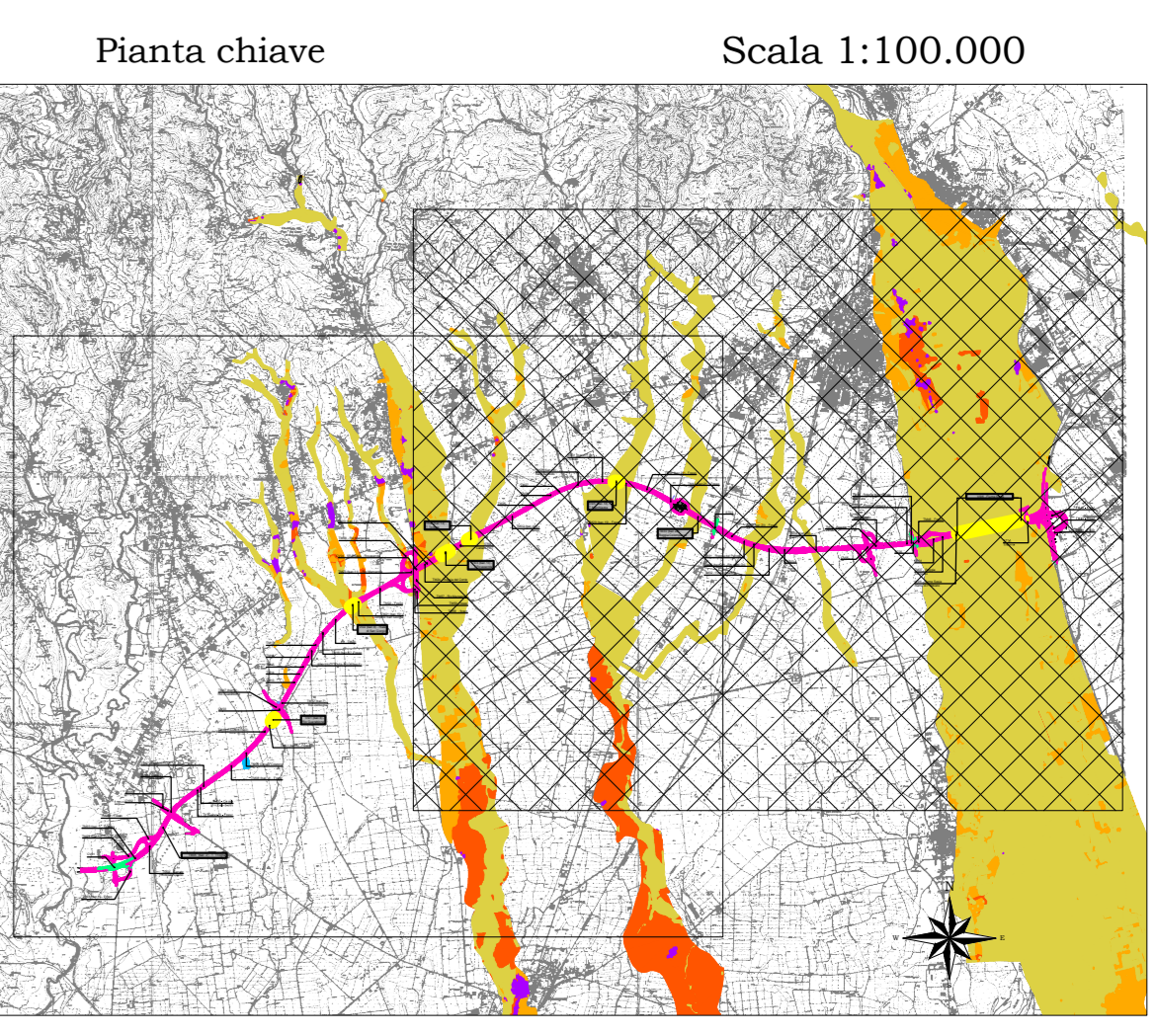


LEGENDA SIMBOLI

- Probabilità di alluvioni elevata (TR10/20)
- Probabilità di alluvioni media (TR100/200)
- Probabilità di alluvioni scarsa (TR500)
- Rete idrografica - corsi d'acqua principali
- Rete idrografica secondaria
- Rete irrigua
- Limiti amministrativi
- Tratto in trincea
- Tratto in rilevato
- Viadotto



anas Direzione Progettazione e Realizzazione Lavori

Collegamento viario "Pedemontana piemontese" tra la A4 e la A26 (Santhià - Biella - Gattinara - Ghemme)
Collegamento viario Masserano - Ghemme

PROGETTO DEFINITIVO

PROGETTAZIONE: ANAS - DIREZIONE PROGETTAZIONE E REALIZZAZIONE LAVORI

PROGETTISTI Ing. Vincenzo Marzi Ordine Ing. di Bari n. 2594 Ing. Achille Dell'Innocenti Ordine Ing. di Roma n. 19116	
IL GEOLOGO Geom. Gianni Maglio Ordine Geom. di Milano n. 928	
RESPONSABILE DEL SIM Arch. Giovanni Magro Ordine Arch. di Roma n. 12152	
IL COORDINATORE PER LA SICUREZZA IN FASE DI PROGETTAZIONE Geom. Fabio Giandomeni	
VISTO: IL RESPONSABILE DEL PROCEDIMENTO Ing. Nicolò Canepa	
PROTOCOLLO	DATA

IDROLOGIA E IDRAULICA
Carta del Rischio idraulico - Piano Gestione Rischio Alluvioni - Tav. 2 di 2

CODICE PROGETTO	NOME FILE	REVISIONE	SCALA:
DP1007	TDI_1000_IDR_C04_A.dwg	A	1:10.000
PROGETTO	LIV. PROJ.	N. PROJ.	
D	17	01	
CODICE ELAB.	T001D001DR C104		
C			
B			
A			
REV.	DESCRIZIONE	DATA	REDDITO VERIFICATO APPROVATO